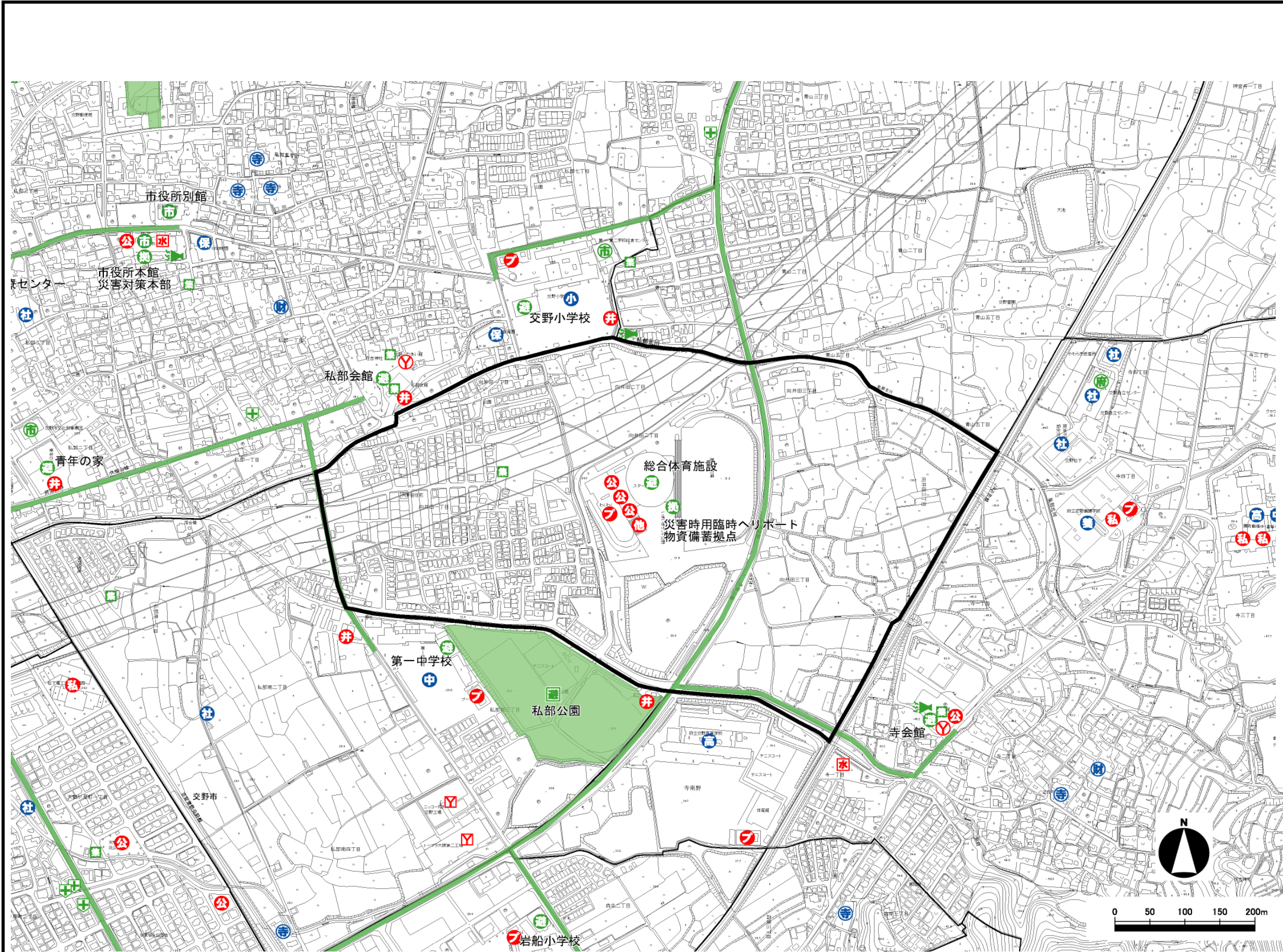


No.20 向井田 地区



- <消防・水防>
- 消防本部
 - 消防団車庫
 - 自衛消防隊
 - 水防倉庫
 - 消防水利(防火水槽・公設)
 - 消防水利(防火水槽・私設)
 - 消防水利(プール)
 - 消防水利(濠・池)
 - 消防水利(その他)
 - 災害時用井戸
- <防災関連施設等>
- 行政サービス施設
 - 指定避難所
 - 一時避難所
 - 防災拠点
 - 雨量計
 - 防災行政無線スピーカー
 - 緊急交通路(地域緊急路)
 - 緊急交通路(広域緊急路)
 - 警察(交番)
 - 病院
 - 医院・診療所
 - 配水池
 - その他市の施設
 - その他府の施設
 - その他国の施設
 - その他公共関連施設
 - 自治会館・集会所等
 - 都市公園
- <その他関連施設>
- 小学校
 - 中学校
 - 高等学校
 - 養護学校
 - 保育園
 - 幼稚園
 - 社会福祉施設
 - 寺院
 - 文化財