

おいしい空気どころ癒され
気分の赴くまま
出かけてみよう♪

京阪私市駅周辺

心と体いっぱい自然を求めて



隣の喫茶では
コーヒーと蜂蜜を
提供しています



本物の味を追い求めた蜂蜜 茨木養蜂園

いばらきようほうえん

天然の蜜を求め、私市の山と北海道を飛び回り、丹精込めて採蜜された蜂蜜は驚きの純度100%!自然の力で作られた物だから酸味・辛味・すっきりとした甘味が一体となっている。

072-892-4132 / 私市山手3-2-2 / 9:
00~17:00 / 無休 / P有 / MAP.C-4



他では手に入らない蜂蜜を
どうぞご賞味あれ



かわいいドーナツ型のカレーライスファンが多い



年に数回ライブを
開催してます

店主の人柄を
表したかのような
あたたかみ
のある空間



自然に囲まれた立地で
木のぬくもりを

おじさんの古時計

おじさんのふるどけい

店主が3年かけて建てた本格ログハウスレストラン。店内には古時計がたくさんあり、リズムよく時を刻む針の音とレトロな音楽を聞きながらゆっくりとした時間を過ごせる。夜にはライトアップもしている。

072-891-2401 / 私市9-18-10 / 10:00
~18:30 (L.O18:00) / 木・金休 / P有
/ MAP.C-5





珍しい植物に出会える
**大阪市立大学理学部
 附属植物園**

おおさかしりつだいがくりがくふふぞくしょくぶつえん

水生植物などの絶滅危惧植物の保護育成に力を入れている。期間限定で園内ガイドツアーを行っており、一緒にぐるりと周ってみるのもおすすめ。植物園初の試み、夜桜のライトアップも要チェック。

072-891-2059 / 大字私市2000 / 9:30 ~ 16:30 (入園16:00まで) / 月休 (休日の場合は開園) / P有 / 有料、中学生以下無料 / MAP.B-3・B-4



花が咲くまで
 50年ほどかかる
 「リュウゼツラン」



のどかな憩いの場
私市水辺プラザ

みさいちみずべプラザ

天野川の上流に位置する水辺プラザ。季節の風を感じられる水辺空間を演出している。散歩やハイキングの際に立ち寄りてみては？

072-892-0121 / 大字私市~私市9 / P無 / 無料 / MAP.B-4



野菜の水分と鳥肉の旨みがくせになる

格式ある日本庭園を眺めながら
 くつろぎのひとつときを

月の家

つきのや

昭和20年創業の老舗。全く臭みのないさっぱりとした口当たりの三重県産地鶏を、丸ごと1羽使っている。新鮮な野菜とともに砂糖と醤油で煮る「鳥すき」は女将自らが腕をふるってくれる贅沢な一品。

072-891-2156 / 私市9-17-1 / 要予約 / 不定休 / P有 / MAP.C-5

鳥が苦手な方
 用のお料理も
 ご用意します



空が広くて開放的な空間



ひっそりとしたたたずまい



せせらぎに耳を傾ける
府指定名勝磐船峡

ふしていめいしょういわふねぎょう

大阪府の名勝に指定されている渓谷。川の上流に近づいていくと滝の水音が聞こえる。豊かな自然の中で、今もなお渓谷美を誇っている。

MAP.C-5



船が引き返したという「船返し」の滝



自然のおいしい空気が
いっぱい

府民の森 ほしだ園地

ふみんのもり ほしだえんち

自然にある植物が育つための条件を整えることを大切にしている公園。数あるハイキングコースは、子どもから大人まで楽しめる。山ガールブームをきっかけに若い女性の姿も増えているそう。

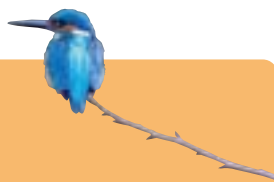
072-891-0110 / 大字星田地内 / 3月～11月9:00～17:00、12月～2月9:30～16:00 / 火休(休日の場合翌日休)、年末年始※4・5・10・11月は無休 / P有(有料) / 無料 / MAP.B-4・B-5・C-4・C-5



高さ約17mの圧倒されるような高さ。年に数回、クライミングウォール講習会を開いている。子どもや初心者向けの低いクライミングゾーンもあるので、家族連れで楽しみながら挑戦できる。



「星のブランコ」といわれる、全長280m、地上高さ50mの吊り橋はスリル満点の空中散歩が楽しめる。橋の上から眺める景色は、季節ごとに姿を変える。



ヒスイ色の輝き!

カワセミ

カワセミ

渓流の宝石ともいわれるカワセミ。豊かな自然が残る交野はカワセミが現れる名所でもある。市外からも人が集まるほどで、カワセミが飛び回っている様子を見ることができる。地元の人も思わず「ラッキー!」と、カメラのシャッターを押すほど貴重。



わくわく体験がいっぱい

星の里いわふね

ほしのさといわふね

自然に囲まれた場所にある施設は研修室や会議室、体育館などが整備されている。宿泊ロッジやキャンプ場もあり、自然の中でさまざまな体験ができるレジャースポット。休日や夏休みには家族連れでにぎわっている。



072-893-3131 / 私市9-4-8 / 利用時間と利用料金はHPの各施設の利用料金表で確認 / 火休(祝日を除く) / P有 / MAP.B-4

星のパワースポット!?

自然が生み出した造形美



巨石のパワーを感じてください



西角宮司

パワースポットで
スリルと癒しを

磐船神社の岩窟めぐり

いむふねじんじやのがんくつめぐり

「天の磐船」といわれる巨石をご神体とする、日本で一番古い神社のひとつ。観光名所の岩窟めぐりは岩と岩の間をすり抜けていくのでちょっとした冒険気分が味わえ、心身ともにリフレッシュできる。

072-891-2125 / 私市9-19-1 / 岩窟拝観(10~75歳)9:00~16:00(冬期15:00まで) / 無休 / P有 / 参拝自由 / 岩窟拝観料500円、中学生以下300円 / MAP.C-5

ご神体は縦横12mの舟形をしており圧倒的な存在感を放つ



矢印を頼りにとんとん奥へ

石仏一つ一つには意味がある!ただ通り過ぎるのはもったいない。立ち止まってじっと眺めてみてください。何か思いが湧いてきたら、そっと石仏に語りかけてみてください。

交野市古文化同好会 平田さん



知られざる歴史スポット

石仏の道

せきぶつのみち

神宮寺の集落を通り抜けると、交野山へと続く道が見える。そこには、鎌倉時代から室町時代の間にかけて造られたと思われる5つの石仏が。かつての古代寺院の存在を示す貴重な文化財。

神宮寺から交野山へのハイキングコース / P無 / MAP.D-2

くじけず何度も復活を遂げたお寺

光通寺

こうつうじ

古くは南北朝時代に建立されたとされる、河内西国三十三所で唯一の禅宗寺。さまざまな言い伝えを持つなか、2体の「石垣の阿弥陀さま」が有名で、撫でると願い事が叶うとされている。

072-891-2724 / 私部5-16-5 / 要連絡 / P無 / MAP.B-2

悠久の歴史を越え今を紡ぐ



石垣の阿弥陀さま



交野に鎮座する聖なる岩

交野山の観音岩

こうのさんのかんのんいわ

交野山の山頂にあり、梵字が岩肌に彫られていることから「観音岩」の名称で親しまれ、交野屈指のパワースポットとなっている。360度のパノラマはすばらしく、交野を一望できる。

津田駅下車、環状遊歩道を通り、いきものふれあいセンターの駐車場から徒歩10分 / MAP.D-2



山の上にひっそりとたたずむ

獅子窟寺

ししくつじ

急斜面を登りきると、静かなたずまいのお堂が見える。弘法大師も修行したといわれるこの場所は交野を一望できる。ハイキングコースの通り道、厳かな雰囲気と古い歴史が伺えるパワースポット。

072-891-6693 / 私市2387 / 参拝自由、仏像拝観9:00~16:00(1週間前までに要予約) / P有 / MAP.C-3