

年齢（各歳）	平成27年			平成22年			平成17年		
	総数	男	女	総数	男	女	総数	男	女
<b>40～44</b>	<b>6,441</b>	<b>3,094</b>	<b>3,347</b>	<b>6,034</b>	<b>2,889</b>	<b>3,145</b>	<b>5,126</b>	<b>2,527</b>	<b>2,599</b>
40	1,145	549	596	1,301	628	673	1,203	577	626
41	1,294	627	667	1,336	655	681	1,028	504	524
42	1,329	626	703	1,280	593	687	1,050	534	516
43	1,372	669	703	1,165	560	605	925	445	480
44	1,301	623	678	952	453	499	920	467	453
<b>45～49</b>	<b>5,980</b>	<b>2,862</b>	<b>3,118</b>	<b>5,058</b>	<b>2,474</b>	<b>2,584</b>	<b>4,162</b>	<b>2,052</b>	<b>2,110</b>
45	1,323	634	689	1,198	564	634	887	438	449
46	1,321	643	678	1,027	493	534	866	443	423
47	1,259	585	674	1,012	512	500	816	400	416
48	1,128	537	591	924	444	480	774	383	391
49	949	463	486	897	461	436	819	388	431
<b>50～54</b>	<b>4,974</b>	<b>2,449</b>	<b>2,525</b>	<b>4,120</b>	<b>2,026</b>	<b>2,094</b>	<b>4,737</b>	<b>2,225</b>	<b>2,512</b>
50	1,165	557	608	850	421	429	865	426	439
51	1,013	494	519	869	445	424	845	428	417
52	993	502	491	794	385	409	952	446	506
53	920	440	480	772	372	400	996	457	539
54	883	456	427	835	403	432	1,079	468	611
<b>55～59</b>	<b>3,994</b>	<b>1,948</b>	<b>2,046</b>	<b>4,701</b>	<b>2,222</b>	<b>2,479</b>	<b>6,389</b>	<b>2,934</b>	<b>3,455</b>
55	841	412	429	856	417	439	1,176	547	629
56	842	431	411	842	419	423	1,385	644	741
57	777	371	406	930	439	491	1,430	661	769
58	732	351	381	991	465	526	1,442	658	784
59	802	383	419	1,082	482	600	956	424	532
<b>60～64</b>	<b>4,544</b>	<b>2,156</b>	<b>2,388</b>	<b>6,246</b>	<b>2,851</b>	<b>3,395</b>	<b>6,209</b>	<b>2,973</b>	<b>3,236</b>
60	839	419	420	1,175	532	643	1,037	463	574
61	806	400	406	1,339	624	715	1,343	657	686
62	902	427	475	1,367	627	740	1,201	547	654
63	964	451	513	1,422	652	770	1,290	637	653
64	1,033	459	574	943	416	527	1,338	669	669
<b>65～69</b>	<b>5,952</b>	<b>2,681</b>	<b>3,271</b>	<b>5,911</b>	<b>2,783</b>	<b>3,128</b>	<b>4,861</b>	<b>2,506</b>	<b>2,355</b>
65	1,126	512	614	1,001	431	570	1,054	544	510
66	1,275	584	691	1,274	615	659	928	469	459
67	1,328	587	741	1,157	521	636	998	523	475
68	1,338	613	725	1,215	586	629	997	507	490
69	885	385	500	1,264	630	634	884	463	421
<b>70～74</b>	<b>5,589</b>	<b>2,584</b>	<b>3,005</b>	<b>4,541</b>	<b>2,294</b>	<b>2,247</b>	<b>3,184</b>	<b>1,598</b>	<b>1,586</b>
70	946	403	543	1,006	509	497	756	389	367
71	1,215	578	637	870	428	442	661	334	327
72	1,101	487	614	942	496	446	605	310	295
73	1,143	540	603	916	451	465	575	280	295
74	1,184	576	608	807	410	397	587	285	302
<b>75～79</b>	<b>4,091</b>	<b>2,005</b>	<b>2,086</b>	<b>2,815</b>	<b>1,352</b>	<b>1,463</b>	<b>2,166</b>	<b>979</b>	<b>1,187</b>
75	929	458	471	692	355	337	465	215	250
76	790	378	412	593	286	307	465	207	258
77	835	424	411	523	254	269	454	208	246
78	819	389	430	501	224	277	397	185	212
79	718	356	362	506	233	273	385	164	221

資料：各回国勢調査

10. 年齢(各歳)、男女別人口の推移(平成17年～平成27年) (続き)

年齢(各歳)	平成27年			平成22年			平成17年		
	総数	男	女	総数	男	女	総数	男	女
<b>80～84</b>	<b>2,369</b>	<b>1,086</b>	<b>1,283</b>	<b>1,755</b>	<b>715</b>	<b>1,040</b>	<b>1,343</b>	<b>478</b>	<b>865</b>
80	610	287	323	406	175	231	309	125	184
81	495	230	265	375	157	218	292	126	166
82	439	210	229	357	140	217	276	86	190
83	426	182	244	326	138	188	251	71	180
84	399	177	222	291	105	186	215	70	145
<b>85～89</b>	<b>1,305</b>	<b>477</b>	<b>828</b>	<b>975</b>	<b>280</b>	<b>695</b>	<b>739</b>	<b>199</b>	<b>540</b>
85	313	123	190	241	86	155	227	66	161
86	307	116	191	200	66	134	157	46	111
87	247	90	157	201	46	155	123	37	86
88	229	86	143	187	46	141	112	29	83
89	209	62	147	146	36	110	120	21	99
<b>90～94</b>	<b>541</b>	<b>127</b>	<b>414</b>	<b>444</b>	<b>89</b>	<b>355</b>	<b>399</b>	<b>81</b>	<b>318</b>
90	164	47	117	143	31	112	100	24	76
91	120	30	90	98	21	77	100	22	78
92	100	22	78	80	18	62	75	14	61
93	94	16	78	58	10	48	58	9	49
94	63	12	51	65	9	56	66	12	54
<b>95～99</b>	<b>169</b>	<b>22</b>	<b>147</b>	<b>150</b>	<b>23</b>	<b>127</b>	<b>105</b>	<b>17</b>	<b>88</b>
95	59	10	49	48	6	42	27	8	19
96	41	4	37	37	5	32	28	2	26
97	32	2	30	23	5	18	27	4	23
98	21	5	16	19	2	17	18	3	15
99	16	1	15	23	5	18	5	-	5
<b>100歳以上</b>	<b>32</b>	<b>1</b>	<b>31</b>	<b>26</b>	<b>2</b>	<b>24</b>	<b>8</b>	<b>-</b>	<b>8</b>
不詳	83	41	42	40	25	15	304	164	140
(再掲)									
15歳未満	10,623	5,474	5,149	11,832	6,024	5,808	12,612	6,455	6,157
15～64歳	45,681	22,163	23,518	49,197	23,855	25,342	51,923	25,102	26,821
65歳以上	20,048	8,983	11,065	16,617	7,538	9,079	12,805	5,858	6,947
75歳以上	8,507	3,718	4,789	6,165	2,461	3,704	4,760	1,754	3,006
85歳以上	2,047	627	1,420	1,595	394	1,201	1,251	297	954
15歳未満 2)	13.9%	14.9%	13.0%	15.2	16.1	14.4	16.2	17.2	15.4
15～64歳 2)	59.8%	60.5%	59.2%	63.3	63.7	63.0	66.9	66.8	66.9
65歳以上 2)	26.3%	24.5%	27.8%	21.4	20.1	22.6	16.5	15.6	17.3
75歳以上 2)	11.1%	10.2%	12.1%	7.9	6.6	9.2	6.1	4.7	7.5
85歳以上 2)	2.7%	1.7%	3.6%	2.1	1.1	3.0	1.6	0.8	2.4
平均年齢 3)	45.4	44.2	46.4	43.2	42.1	44.3	41.2	40.2	42.2
年齢中位数 4)	46.0	45.1	46.9	43.0	42.0	44.0	40.6	39.7	41.5

資料：各回国勢調査

- 1) 総数に「不詳」を含む。
- 2) 年齢「不詳」を除いて算出。
- 3) 平均年齢＝年齢(各歳)×各歳別人口／各歳別人口の合計(年齢「不詳」を除く)＋0.5
- 4) 人口を年齢順に並べたとき、その中央で人口を2等分する境界点にある年齢のこと。

## 11. 地域区分、世帯人員(7区分)別一般世帯数、一般世帯人員

区 分	交野市	くらじ地域	こうづ地域	きさべ地域	ほしだ地域	いわふね地域
<b>一般世帯数 総数</b>	<b>28,869</b>	<b>3,541</b>	<b>5,653</b>	<b>6,634</b>	<b>9,281</b>	<b>3,760</b>
世帯人員が1人	5,939	661	1,351	1,416	1,734	777
世帯人員が2人	9,292	1,069	1,810	2,146	3,063	1,204
世帯人員が3人	6,356	785	1,206	1,433	2,128	804
世帯人員が4人	5,357	727	936	1,253	1,748	693
世帯人員が5人	1,541	235	285	301	498	222
世帯人員が6人	301	49	49	65	87	51
世帯人員が7人以上	83	15	16	20	23	9
<b>一般世帯人員 総数</b>	<b>75,134</b>	<b>9,640</b>	<b>14,169</b>	<b>17,058</b>	<b>24,418</b>	<b>9,849</b>

資料：平成27年国勢調査

※ 数値は、「一般世帯数」のみ。(施設は除く。)

## 12. 施設等の世帯の種類(5区分)別世帯数、世帯人員

区 分	総 数	寮・寄宿舎	病院・療養所	社会施設	矯正施設	その他
<b>施設等の世帯数</b>	<b>54</b>	<b>6</b>	<b>3</b>	<b>42</b>	<b>2</b>	<b>1</b>
<b>世帯人員 総数</b>	<b>1,301</b>	<b>261</b>	<b>72</b>	<b>926</b>	<b>41</b>	<b>1</b>
1～4人	43	2	-	40	-	1
5～29人	336	24	25	246	41	-
30～49人	456	106	47	303	-	-
50人以上	466	129	-	337	-	-

資料：平成27年国勢調査

世帯の種類：「一般世帯」と「施設等の世帯」の2区分

区 分	内 容
一般世帯	(1) 住居・生計を共にしている人の集まり又は一戸を構えて住んでいる単身者（※単身の住み込みの雇人は雇主の世帯に含める）
	(2) 上記の世帯と住居を共にし、別に生計を維持している間借りの単身者又は下宿屋等に下宿している単身者
	(3) 会社・団体・官公庁等の寄宿舎、独身寮等に居住している単身者
<b>施設等の世帯</b>	
寮・寄宿舎の学生・生徒	学校の寮・寄宿舎で起居を共にし、通学している学生・生徒の集まり (世帯の単位：棟ごと)
病院・療養所の入院者	病院・療養所等に3ヶ月以上入院している入院患者の集まり (世帯の単位：棟ごと)
社会施設の入所者	老人ホーム、児童保護施設等の入所者の集まり (世帯の単位：棟ごと)
自衛隊営舎内居住者	自衛隊の営舎内又は艦船内の居住者の集まり (世帯の単位：中隊又は艦船ごと)
矯正施設の入所者	刑務所・拘置所の被収容者並びに少年院及び婦人補導院の在院者の集まり (世帯の単位：建物ごと)
その他	定まった住居を持たない単身者や陸上に生活の本拠(住所)を有しない船舶乗組員等 (世帯の単位：一人一人)

### 13. 配偶関係、年齢(5歳階級)、男女別15歳以上人口及び平均年齢

年齢	総数			未婚			有配偶 1)		
	総数	男	女	総数	男	女	総数	男	女
<b>総数(15歳以上)</b>	<b>65,729</b>	<b>31,146</b>	<b>34,583</b>	<b>16,487</b>	<b>8,654</b>	<b>7,833</b>	<b>40,779</b>	<b>20,153</b>	<b>20,626</b>
15～19歳	4,669	2,341	2,328	4,652	2,332	2,320	9	4	5
20～24	3,671	1,838	1,833	3,426	1,734	1,692	189	69	120
25～29	3,213	1,526	1,687	2,143	1,052	1,091	986	425	561
30～34	3,529	1,700	1,829	1,334	718	616	2,043	909	1,134
35～39	4,666	2,249	2,417	1,165	654	511	3,222	1,488	1,734
40～44	6,441	3,094	3,347	1,391	787	604	4,566	2,135	2,431
45～49	5,980	2,862	3,118	923	548	375	4,496	2,108	2,388
50～54	4,974	2,449	2,525	509	308	201	3,983	1,940	2,043
55～59	3,994	1,948	2,046	294	182	112	3,296	1,607	1,689
60～64	4,544	2,156	2,388	230	139	91	3,755	1,840	1,915
65～69	5,952	2,681	3,271	194	119	75	4,890	2,327	2,563
70～74	5,589	2,584	3,005	101	51	50	4,430	2,266	2,164
75～79	4,091	2,005	2,086	57	19	38	2,959	1,754	1,205
80～84	2,369	1,086	1,283	37	7	30	1,379	885	494
85～89	1,305	477	828	16	4	12	481	322	159
90～94	541	127	414	13	-	13	88	68	20
95～99	169	22	147	2	-	2	7	6	1
100歳以上	32	1	31	-	-	-	-	-	-
<b>平均年齢</b>	<b>51.4</b>	<b>50.6</b>	<b>52.1</b>	<b>30.0</b>	<b>30.6</b>	<b>29.3</b>	<b>56.5</b>	<b>57.8</b>	<b>55.3</b>
(再掲)									
65歳以上	20,048	8,983	11,065	420	200	220	14,234	7,628	6,606
75歳以上	8,507	3,718	4,789	125	30	95	4,914	3,035	1,879
85歳以上	2,047	627	1,420	31	4	27	576	396	180

1) 届出の有無に関係なく、妻又は夫のある者。

※年齢「不詳」を除いて算出。

死別			離別			配偶者関係「不詳」			年齢
総数	男	女	総数	男	女	総数	男	女	
<b>4,947</b>	<b>962</b>	<b>3,985</b>	<b>2,724</b>	<b>922</b>	<b>1,802</b>	<b>792</b>	<b>455</b>	<b>337</b>	<b>総数</b>
-	-	-	2	-	2	6	5	1	15～19歳
2	1	1	6	1	5	48	33	15	20～24
-	-	-	29	12	17	55	37	18	25～29
2	1	1	86	29	57	64	43	21	30～34
10	2	8	191	62	129	78	43	35	35～39
38	11	27	365	100	265	81	61	20	40～44
44	10	34	441	142	299	76	54	22	45～49
72	18	54	360	146	214	50	37	13	50～54
101	26	75	259	105	154	44	28	16	55～59
240	51	189	275	100	175	44	26	18	60～64
526	108	418	290	98	192	52	29	23	65～69
798	177	621	201	65	136	59	25	34	70～74
915	183	732	127	35	92	33	14	19	75～79
858	166	692	53	18	35	42	10	32	80～84
741	134	607	26	8	18	41	9	32	85～89
416	58	358	11	1	10	13	-	13	90～94
153	15	138	2	-	2	5	1	4	95～99
31	1	30	-	-	-	1	-	1	100歳以上
<b>77.9</b>	<b>76.4</b>	<b>78.3</b>	<b>55.1</b>	<b>55.1</b>	<b>55.1</b>	<b>52.9</b>	<b>47.8</b>	<b>59.7</b>	<b>平均年齢</b>
4,438	842	3,596	710	225	485	246	88	158	65歳以上
3,114	557	2,557	219	62	157	135	34	101	75歳以上
1,341	208	1,133	39	9	30	60	10	50	85歳以上

資料：平成27年国勢調査

## 14. 世帯の家族類型別一般世帯数、一般世帯人員(6歳未満・18歳未満の)

世帯の家族類型	一般世帯数	一般世帯人員
<b>総数</b>	<b>28,869</b>	<b>75,134</b>
<b>A 親族のみの世帯</b>	<b>22,796</b>	<b>68,859</b>
(1)核家族世帯	21,243	62,469
①夫婦のみの世帯	7,203	14,406
②夫婦と子供から成る世帯	11,116	40,920
③男親と子供から成る世帯	471	1,101
④女親と子供から成る世帯	2,453	6,042
(2)核家族以外の世帯	1,553	6,390
⑤夫婦と両親から成る世帯	40	160
⑥夫婦とひとり親から成る世帯	237	711
⑦夫婦、子供と両親から成る世帯	143	834
⑧夫婦、子供とひとり親から成る世帯	478	2,241
⑨夫婦と他の親族（親、子供を含まない）から成る世帯	55	171
⑩夫婦、子供と他の親族（親を含まない）から成る世帯	167	787
⑪夫婦、親と他の親族（子供を含まない）から成る世帯	19	91
⑫夫婦、子供、親と他の親族から成る世帯	44	287
⑬兄弟姉妹のみから成る世帯	102	213
⑭他に分類されない世帯	268	895
<b>B 非親族を含む世帯</b>	<b>129</b>	<b>324</b>
<b>C 単独世帯</b>	<b>5,939</b>	<b>5,939</b>
<b>D世帯の家族類型「不詳」</b>	<b>5</b>	<b>12</b>
(再掲)		
母子世帯	507	1,335
父子世帯	65	172

A 親族のみの世帯：二人以上の世帯員から成る世帯のうち、世帯主と親族関係にある世帯員のみからなる世帯

(1) 核家族世帯	
① 夫婦のみの世帯	③ 男親と子供から成る世帯
② 夫婦と子供から成る世帯	④ 女親と子供から成る世帯
(2) 核家族以外の世帯	
⑤ 夫婦と両親から成る世帯	⑩ 夫婦、子供と他の親族（親を含まない）から成る世帯
⑥ 夫婦とひとり親から成る世帯	⑪ 夫婦、親と他の親族（子供を含まない）から成る世帯
⑦ 夫婦、子供と両親から成る世帯	⑫ 夫婦、子供、親と他の親族から成る世帯
⑧ 夫婦、子供とひとり親から成る世帯	⑬ 兄弟姉妹のみから成る世帯
⑨ 夫婦と他の親族（親、子供を含まない）から成る世帯	⑭ 他に分類されない世帯

B 非親族を含む世帯：二人以上の世帯員から成る世帯のうち、世帯主と親族関係にない人がいる世帯

C 単独世帯：世帯人員が一人の世帯

## 世帯員のいる一般世帯、3世代世帯並びに母子世帯・父子世帯－特掲

(再掲) 6歳未満世帯員のいる一般世帯			(再掲) 18歳未満世帯員のいる一般世帯			(再掲) 3世代世帯		家族 類型
世帯数	世帯人員	6歳未満 世帯人員	世帯数	世帯人員	18歳未満 世帯人員	世帯数	世帯人員	
<b>2,797</b>	<b>10,898</b>	<b>3,631</b>	<b>7,779</b>	<b>30,161</b>	<b>13,241</b>	<b>1,031</b>	<b>4,853</b>	総数
<b>2,792</b>	<b>10,869</b>	<b>3,625</b>	<b>7,768</b>	<b>30,117</b>	<b>13,228</b>	<b>1,026</b>	<b>4,824</b>	<b>A</b>
2,638	10,053	3,428	7,182	27,233	12,298	-	-	(1)
-	-	-	-	-	-	-	-	①
2,498	9,635	3,265	6,292	24,689	10,884	-	-	②
10	33	13	88	248	135	-	-	③
130	385	150	802	2,296	1,279	-	-	④
154	816	197	586	2,884	930	1,026	4,824	(2)
-	-	-	-	-	-	-	-	⑤
-	-	-	-	-	-	-	-	⑥
27	164	38	94	565	172	143	834	⑦
48	245	68	219	1,081	366	478	2,241	⑧
1	4	1	7	23	8	-	-	⑨
31	152	33	113	543	157	148	700	⑩
1	8	2	3	20	5	3	20	⑪
23	154	28	33	220	58	44	287	⑫
-	-	-	-	-	-	-	-	⑬
23	89	27	117	432	164	210	742	⑭
<b>5</b>	<b>29</b>	<b>6</b>	<b>8</b>	<b>41</b>	<b>10</b>	<b>5</b>	<b>29</b>	<b>B</b>
-	-	-	<b>3</b>	<b>3</b>	<b>3</b>	-	-	<b>C</b>
-	-	-	-	-	-	-	-	<b>D</b>
73	200	81	466	1,251	726	-	-	母子
7	23	9	54	149	88	-	-	父子

資料：平成27年国勢調査

※ 母子世帯・父子世帯：未婚・死別・離別の女親、又は男親と、未婚の20歳未満の子供のみから成る一般世帯。

※ 3世代世帯：世帯主との続き柄が、祖父母・父母（又は配偶者の父母）、世帯主（又は配偶者）、子（又は子の配偶者）及び孫の直系世代のうち、三つ以上の世代が同居している世帯。（傍系となる3世代世帯は含まない。）

## 15. 町丁字、世帯の家族類型別一般世帯数、一般世帯人員(6歳未満・65歳以上の

町丁字名	一般世帯数				一般世帯人員			
	総数 1)	親族 のみの 世帯	非親族 を含む 世帯	単独世帯	総数 1)	親族 のみの 世帯	非親族 を含む 世帯	単独世帯
<b>交野市</b>	<b>28,869</b>	<b>22,796</b>	<b>129</b>	<b>5,939</b>	<b>75,134</b>	<b>68,859</b>	<b>324</b>	<b>5,939</b>
①倉治	2,492	2,004	4	483	6,668	6,170	11	483
②大字倉治	-	-	-	-	-	-	-	-
③東倉治	678	554	3	121	1,916	1,787	8	121
④神宮寺	371	314	-	57	1,056	999	-	57
⑤幾野	1,592	1,295	9	288	4,250	3,938	24	288
⑥郡津	2,453	1,912	16	525	6,558	5,998	35	525
⑦梅が枝	914	558	2	354	1,836	1,478	4	354
⑧松塚	694	509	1	184	1,525	1,339	2	184
⑨私部	2,908	2,292	14	602	7,654	7,010	42	602
⑩大字私部	-	-	-	-	-	-	-	-
⑪天野が原町	1,266	1,060	2	204	3,249	3,041	4	204
⑫向井田	561	438	3	120	1,446	1,320	6	120
⑬私部西	1,223	843	14	365	2,945	2,544	34	365
⑭私部南	419	350	3	66	1,147	1,069	12	66
⑮青山	257	195	3	59	617	549	9	59
⑯星田	3,462	2,629	14	818	8,950	8,099	31	818
⑰大字星田	45	42	-	3	167	164	-	3
⑱藤が尾	1,612	1,274	7	330	3,980	3,631	17	330
⑲妙見坂	1,048	884	-	164	2,883	2,719	-	164
⑳妙見東	512	450	2	60	1,341	1,276	5	60
㉑南星台	603	529	2	72	1,637	1,560	5	72
㉒星田山手	606	504	4	98	1,485	1,378	9	98
㉓星田北	503	398	2	103	1,447	1,338	6	103
㉔星田西	890	804	-	86	2,528	2,442	-	86
㉕私市・大字私市	1,867	1,532	15	320	5,140	4,782	38	320
㉖私市山手	623	503	2	118	1,558	1,436	4	118
㉗寺	357	296	2	59	963	900	4	59
㉘大字寺	-	-	-	-	-	-	-	-
㉙森南	526	381	5	140	1,324	1,170	14	140
㉚森北	371	233	-	137	820	681	-	137
㉛大字森	11	9	-	2	34	32	-	2
㉜大字傍示	5	4	-	1	10	9	-	1
㉝寺南野	-	-	-	-	-	-	-	-

1) 「不詳」を含む。

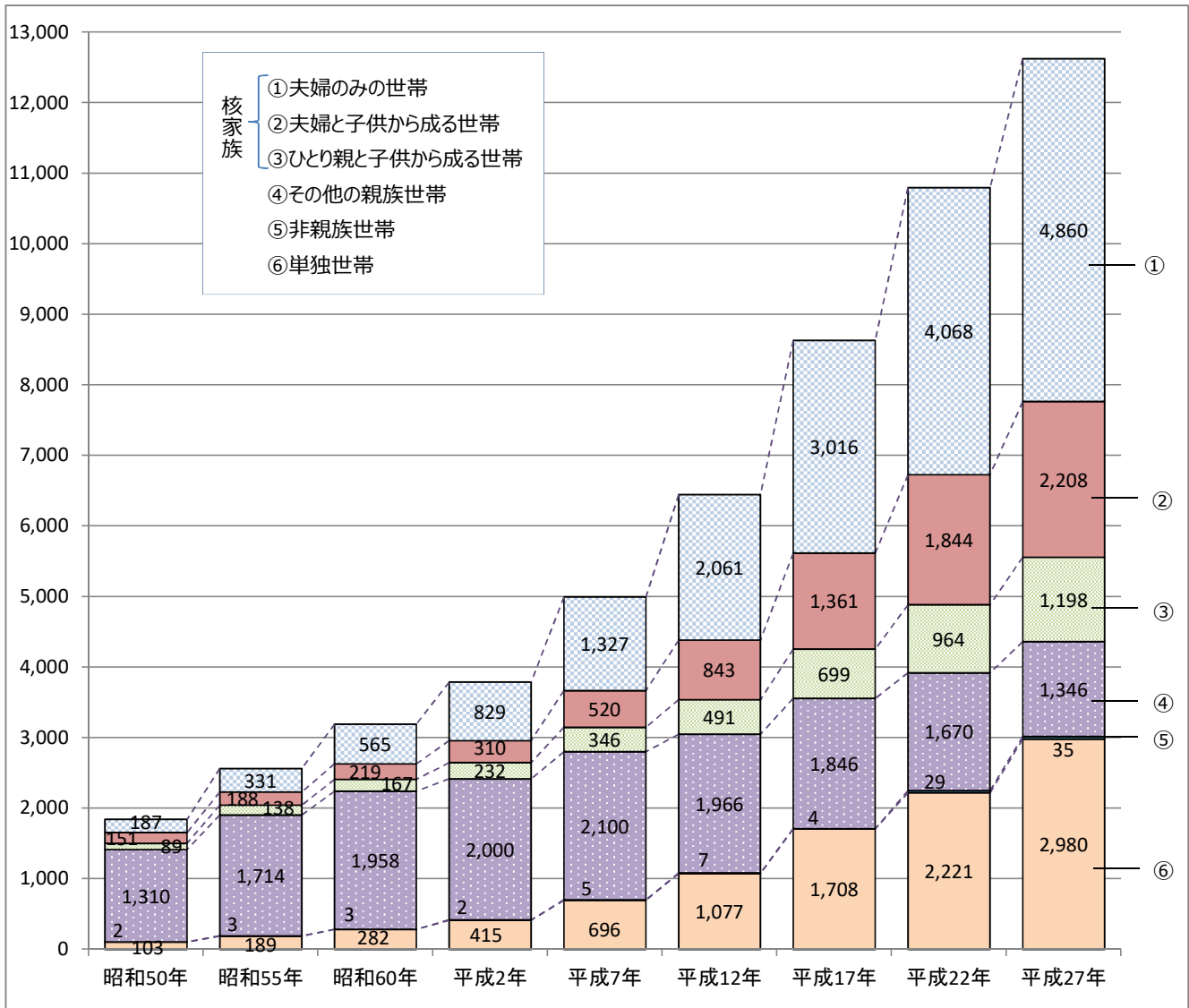


世帯員のいる一般世帯数、65歳以上世帯員のみ的一般世帯数－特掲)

(再掲) 6歳未満 世帯員のいる一般世帯数				(再掲) 65歳以上 世帯員のいる一般世帯数				(再掲) 65歳以上 世帯員のみ的一般世帯数				町 丁 字		
総数	親 の み の 世 帯	族 の 世 帯	非親族 を含む 世帯	単 独 世 帯	総数	親 の み の 世 帯	族 の 世 帯	非親族 を含む 世帯	単 独 世 帯	総数	親 の み の 世 帯		族 の 世 帯	非親族 を含む 世帯
2,797	2,792	5	-	-	12,627	9,612	35	2,980	7,262	4,274	8	2,980	総数	
278	278	-	-	-	1,112	852	2	258	607	349	-	258	①	
-	-	-	-	-	-	-	-	-	-	-	-	-	②	
105	105	-	-	-	214	169	1	44	107	63	-	44	③	
41	41	-	-	-	160	126	-	34	80	46	-	34	④	
103	102	1	-	-	661	522	1	138	362	224	-	138	⑤	
280	279	1	-	-	817	625	1	191	449	258	-	191	⑥	
54	54	-	-	-	565	310	1	254	398	143	1	254	⑦	
27	27	-	-	-	450	322	1	127	304	176	1	127	⑧	
303	302	1	-	-	1,257	950	5	302	664	362	-	302	⑨	
-	-	-	-	-	-	-	-	-	-	-	-	-	⑩	
100	100	-	-	-	717	578	-	139	441	302	-	139	⑪	
42	42	-	-	-	260	192	-	68	142	74	-	68	⑫	
85	85	-	-	-	402	267	3	132	244	111	1	132	⑬	
61	61	-	-	-	162	126	1	35	87	52	-	35	⑭	
21	20	1	-	-	162	117	1	44	105	61	-	44	⑮	
380	380	-	-	-	1,293	969	4	320	694	372	2	320	⑯	
20	20	-	-	-	4	4	-	-	1	1	-	-	⑰	
149	149	-	-	-	788	602	3	183	478	294	1	183	⑱	
131	131	-	-	-	417	337	-	80	256	176	-	80	⑲	
24	24	-	-	-	339	289	-	50	196	146	-	50	⑳	
43	43	-	-	-	350	292	2	56	218	162	-	56	㉑	
24	24	-	-	-	435	350	1	84	273	188	1	84	㉒	
70	70	-	-	-	140	103	1	36	79	43	-	36	㉓	
60	60	-	-	-	313	263	-	50	151	101	-	50	㉔	
225	224	1	-	-	729	573	4	152	384	231	1	152	㉕	
29	29	-	-	-	394	302	1	91	261	170	-	91	㉖	
37	37	-	-	-	176	142	-	34	103	69	-	34	㉗	
-	-	-	-	-	-	-	-	-	-	-	-	-	㉘	
69	69	-	-	-	206	152	2	52	119	67	-	52	㉙	
35	35	-	-	-	94	69	-	25	55	30	-	25	㉚	
1	1	-	-	-	6	6	-	-	2	2	-	-	㉛	
-	-	-	-	-	4	3	-	1	2	1	-	1	㉜	
-	-	-	-	-	-	-	-	-	-	-	-	-	㉝	

資料：平成27年国勢調査

## 16. 65歳以上世帯員のいる世帯の家族類型別一般世帯数の推移



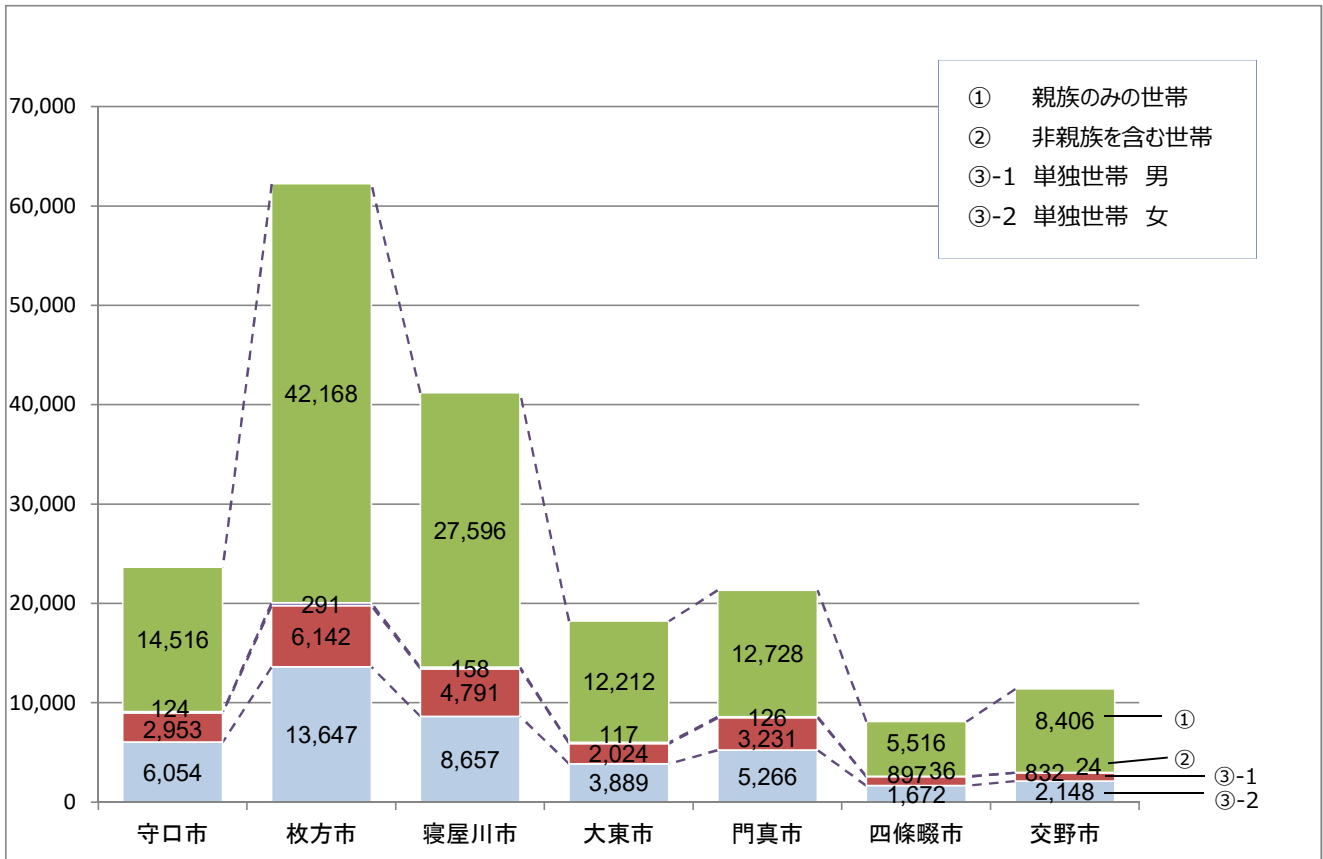
資料：各回国勢調査

## 17. 夫の年齢、妻の年齢別夫婦のみの世帯数

年 齢	総 数	妻が						
		60歳未満	60～64歳	65～69歳	70～74歳	75～79歳	80～84歳	85歳以上
<b>総 数</b>	<b>7,203</b>	<b>2,036</b>	<b>942</b>	<b>1,566</b>	<b>1,435</b>	<b>822</b>	<b>329</b>	<b>73</b>
夫が 60歳未満	1,732	1,686	35	11	-	-	-	-
60～64歳	720	265	357	82	15	1	-	-
65～69歳	1,267	70	454	664	64	13	2	-
70～74歳	1,474	14	85	721	587	60	6	1
75～79歳	1,203	-	10	77	673	399	38	6
80～84歳	598	-	1	9	91	319	161	17
85歳以上	209	1	-	2	5	30	122	49

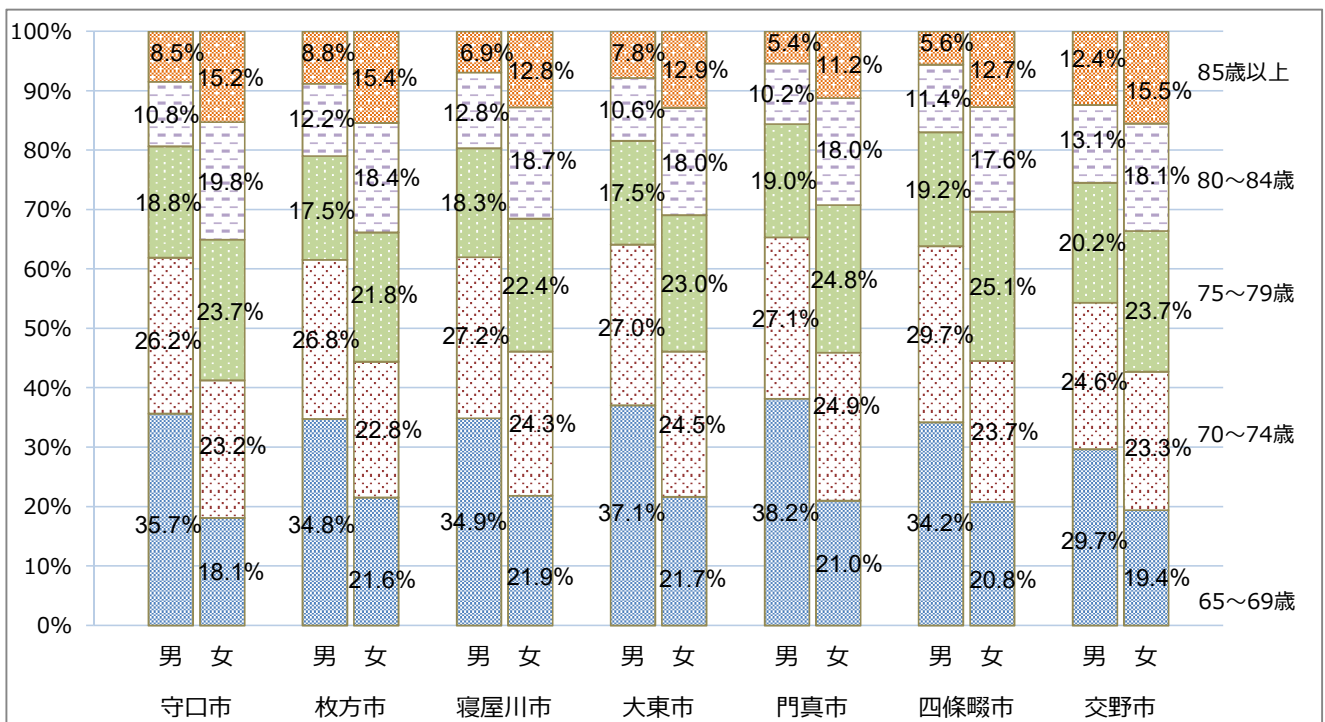
資料：平成27年国勢調査

## 18. 65歳以上が世帯主の世帯の家族類型別一般世帯数



資料：平成27年国勢調査

## 19. 65歳以上単身世帯の男女別、年齢(5歳階級)別割合



資料：平成27年国勢調査

## 20. 住居の種類・住宅の所有の関係別一般世帯数、一般世帯人員、1世帯当たり人員

住居の種類・住宅の所有の関係	一般世帯数	一般世帯人員	1世帯当たり人員
<b>総数</b>	<b>28,869</b>	<b>75,134</b>	<b>3</b>
A 住宅に住む一般世帯	28,675	74,735	3
(1) 主世帯	28,468	74,304	3
① 持ち家	22,006	60,757	3
② 公営・都市再生機構・公社の借家	2,127	4,569	2
③ 民営の借家	3,920	7,972	2
④ 給与住宅	415	1,006	2
(2) 間借り	207	431	2
B 住宅以外に住む一般世帯	194	399	2
C 住居の種類「不詳」	-	-	-

資料：平成27年国勢調査

※ 住宅以外：寄宿舎・寮など、生計を共にしない単身者の集まりを居住させるための建物や、病院・学校・旅館・工場・事務所などの居住用でない建物。（仮小屋など臨時応急的な住居なども含む。）

## 21. 夫婦の種類、住居の種類・住宅の所有の関係別夫婦のみの世帯数（夫婦とも65歳以上の高齢夫婦世帯、いずれかが65歳以上の夫婦のみの世帯及びいずれかが60歳以上の夫婦のみの世帯－特掲）

住居の種類・住宅の所有の関係	夫婦のみの世帯	うち 高齢夫婦世帯 <sup>1)</sup>	(再掲)		
			夫婦とも 65歳以上の 高齢夫婦世帯	いずれかが65歳 以上の夫婦 のみの世帯	いずれかが60歳 以上の夫婦 のみの世帯
<b>総数</b>	<b>7,203</b>	<b>4,666</b>	<b>4,116</b>	<b>4,860</b>	<b>5,517</b>
うち住宅に住む一般世帯	7,164	4,647	4,098	4,840	5,494
(1) 主世帯	7,132	4,634	4,088	4,826	5,477
① 持ち家	5,912	4,116	3,621	4,276	4,857
② 公営・都市再生機構・公社の借家	492	381	346	401	438
③ 民営の借家	654	132	117	144	174
④ 給与住宅	74	5	4	5	8
(2) 間借り	32	13	10	14	17

資料：平成27年国勢調査

1) 高齢夫婦世帯：夫65歳以上、妻60歳以上の夫婦1組のみの一般世帯。

※ 住宅の所有の関係

区分	内容
(1)主世帯	下記の①～⑤に居住する世帯
① 持ち家	登記の有無や分譲住宅等で支払いが完了していない等に関わらず、居住する住宅がその世帯の所有である場合
② 公営の借家	借りている住宅が、都道府県営・市区町村営の賃貸住宅やアパートで、給与住宅でない場合
③ 都市再生機構・公社の借家	借りている住宅が、都市再生機構、都道府県・市区町村の住宅供給公社・住宅協会・開発公社等の賃貸住宅やアパートで、給与住宅でない場合（雇用・能力開発機構の雇用促進住宅も含む）
④ 民営の借家	借りている住宅が、「公営の借家」、「都市再生機構・公社の借家」、「給与住宅」でない場合
⑤ 給与住宅	勤務先の会社・官公庁・団体等の所有・管理する住宅に、職務の都合上又は給与の一部として居住している場合（家賃の支払の有無に関わらず、勤務先の会社・雇主が借りている一般の住宅に住む場合も含む）
(2)間借り	他の世帯が住んでいる住宅の一部を借りて住んでいる場合

## 22. 町丁字、住宅の建て方別住宅に住む主世帯数

町丁字	総数	一戸建	長屋建	共同住宅				その他
				総数	1・2階建	3～5階建	6～10階建	
<b>交野市</b>	<b>28,468</b>	<b>19,780</b>	<b>1,031</b>	<b>7,626</b>	<b>1,204</b>	<b>4,309</b>	<b>2,113</b>	<b>31</b>
倉治	2,455	2,157	73	224	98	126	-	1
大字倉治	-	-	-	-	-	-	-	-
東倉治	669	536	7	125	7	47	71	1
神宮寺	365	364	-	-	-	-	-	1
幾野	1,556	1,038	89	422	83	118	221	7
郡津	2,424	1,674	73	676	166	250	260	1
梅が枝	914	6	1	907	-	704	203	-
松塚	690	234	196	260	2	205	53	-
私部	2,864	2,212	88	562	110	392	60	2
大字私部	-	-	-	-	-	-	-	-
天野が原町	1,240	1,050	70	120	3	53	64	-
向井田	551	472	14	65	30	35	-	-
私部西	1,214	492	14	706	50	166	490	2
私部南	418	273	19	126	21	32	73	-
青山	253	235	-	18	18	-	-	-
星田	3,419	2,346	59	1,010	321	439	250	4
大字星田	45	45	-	-	-	-	-	-
藤が尾	1,601	433	216	950	60	836	54	2
妙見坂	1,039	881	23	134	-	134	-	1
妙見東	501	501	-	-	-	-	-	-
南星台	588	578	9	-	-	-	-	1
星田山手	597	597	-	-	-	-	-	-
星田北	474	332	2	137	24	20	93	3
星田西	884	400	1	483	22	407	54	-
私市・大字私市	1,837	1,563	41	231	53	95	83	2
私市山手	615	602	-	13	-	13	-	-
寺	351	299	15	36	30	6	-	1
大字寺	66	-	-	66	66	-	-	-
森南	497	334	16	146	40	106	-	1
森北	327	112	5	209	-	125	84	1
大字森	11	11	-	-	-	-	-	-
大字傍示	3	3	-	-	-	-	-	-
寺南野	-	-	-	-	-	-	-	-

資料：平成27年国勢調査

※ 住宅の建て方

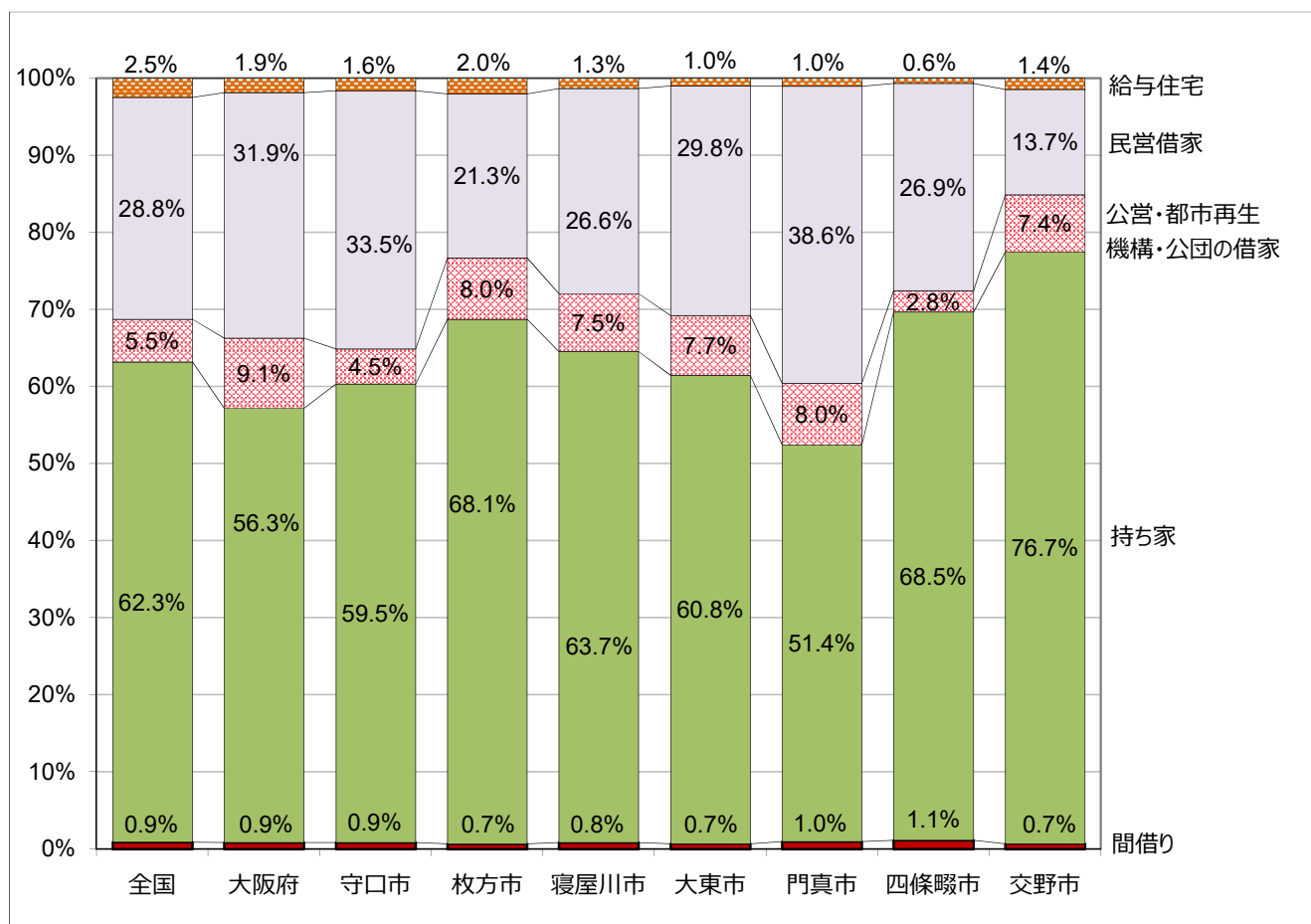
区分	内容
一戸建	1建物が1住宅であるもの（店舗併用住宅も含む）
長屋建	二つ以上の住宅が壁を共通にし、一棟に建て連ねたもので、それぞれ出入口をもっているもの（テラスハウスも含む）
共同住宅	棟の中に二つ以上の住宅があり、廊下・階段を共用していたり、二つ以上の住宅を重ねて建てたもの（1階が店舗で2階が住宅の建物も含む）
その他	上記以外で、例えば工場や事務所等の一部に住宅がある場合

## 23. 住宅の建て方、住居の種類・住宅の所有の関係別一般世帯数

年次	住居の種類・住宅の所有の関係	総数	一戸建
平成22年	一般世帯数	28,453	-
	A うち住宅に住む一般世帯	27,936	18,808
	(1) 主世帯	27,731	18,656
	① 持ち家	21,036	18,227
	② 公営・都市再生機構・公社の借家	2,382	5
	③ 民営借家	3,727	367
	④ 給与住宅	586	57
(2) 間借り	205	152	
平成27年	一般世帯数	28,869	-
	A うち住宅に住む一般世帯	28,675	19,943
	(1) 主世帯	28,468	19,780
	① 持ち家	22,006	19,329
	② 公営・都市再生機構・公社の借家	2,127	5
	③ 民営借家	3,920	405
	④ 給与住宅	415	41
(2) 間借り	207	163	

※ 平成22年は総数（住宅の建て方）に「不詳」を含む。

## 24. 住宅の所有の関係別世帯数割合

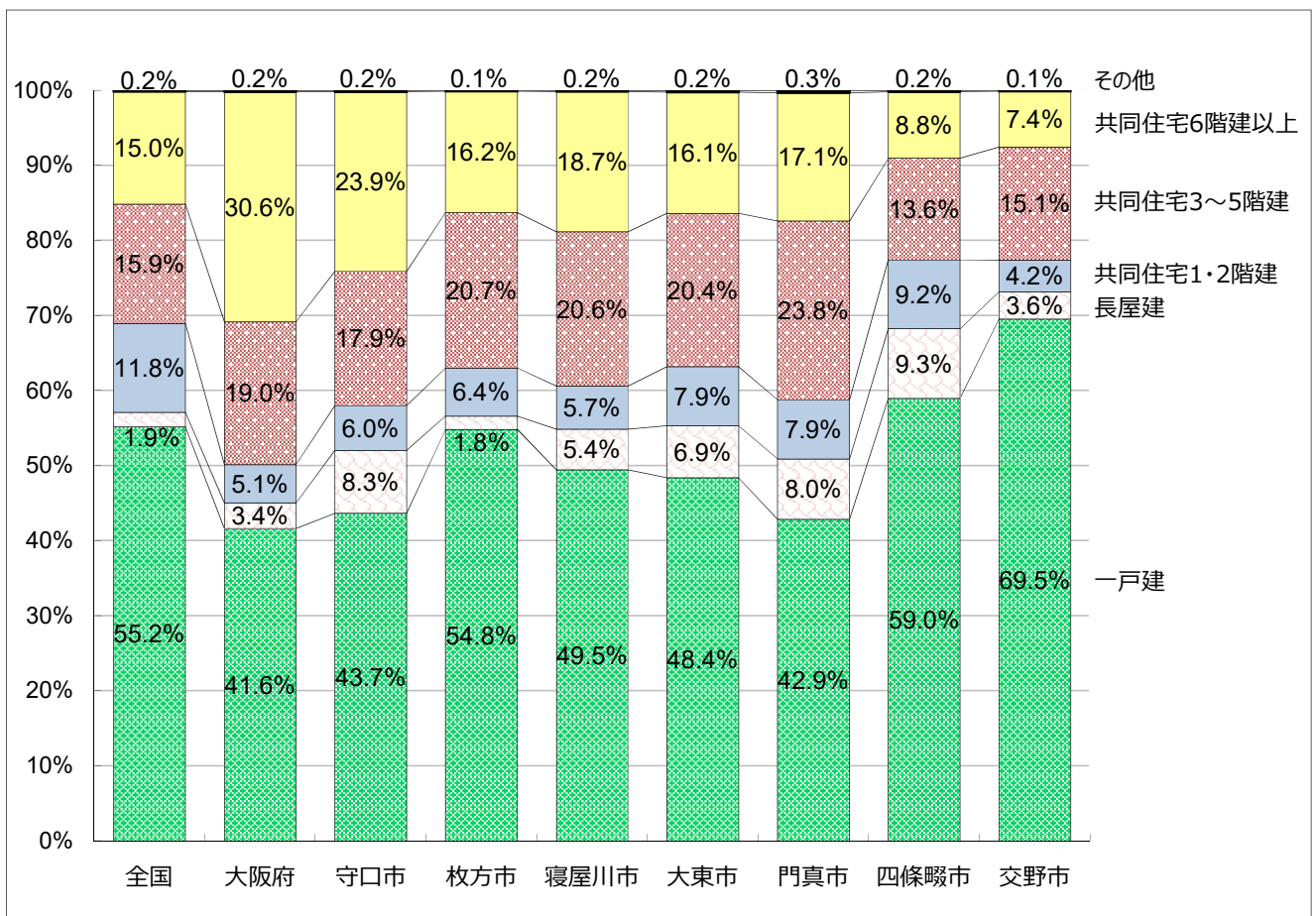


資料：平成27年国勢調査

長屋建	共同住宅					その他	区分	年次
	総数	1・2階	3～5階	6～10階	11階建以上			
-	-	-	-	-	-	-	一般	平成
1,190	7,907	1,191	4,511	2,205	-	28	A	成
1,173	7,872	1,188	4,492	2,192	-	27	(1)	22
824	1,970	33	610	1,327	-	12	①	年
3	2,374	52	2,070	252	-	-	②	
330	3,019	1,066	1,474	479	-	11	③	
16	509	37	338	134	-	4	④	
17	35	3	19	13	-	1	(2)	
-	-	-	-	-	-	-	一般	平成
1,039	7,662	1,215	4,321	2,126	-	31	A	成
1,031	7,626	1,204	4,309	2,113	-	31	(1)	27
699	1,971	32	608	1,331	-	7	①	年
1	2,121	-	1,878	243	-	-	②	
326	3,179	1,150	1,579	450	-	10	③	
5	355	22	244	89	-	14	④	
8	36	11	12	13	-	-	(2)	

資料：各回国勢調査

## 25. 住宅の建て方別世帯数割合



資料：平成27年国勢調査

## 26-1. 労働力状態、年齢(5歳階級)、15歳以上人口－総数

年 齢	総 数	勞 働 力 人 口				
		総 数	就 業 者			
			総 数	主に仕事	家事のほか 仕 事	通学のかたわら 仕 事
<b>総 数</b>	<b>65,729</b>	<b>34,867</b>	<b>33,177</b>	<b>26,353</b>	<b>5,400</b>	<b>892</b>
15～19歳	4,669	593	546	138	17	390
20～24	3,671	2,242	2,035	1,482	73	465
25～29	3,213	2,608	2,420	2,223	127	23
30～34	3,529	2,714	2,543	2,225	229	5
35～39	4,666	3,533	3,363	2,837	448	3
40～44	6,441	5,125	4,886	3,980	867	1
45～49	5,980	4,853	4,666	3,684	947	3
50～54	4,974	3,988	3,844	3,021	782	2
55～59	3,994	3,018	2,949	2,397	529	-
60～64	4,544	2,634	2,522	2,036	454	-
65～69	5,952	1,977	1,891	1,332	501	-
70～74	5,589	1,013	971	658	267	-
75～79	4,091	402	379	248	105	-
80～84	2,369	121	117	67	41	-
85歳以上	2,047	46	45	25	13	-

※ 労働力状態とは15歳以上の人について、調査年の9月24日から30日までの1週間に「仕事をしたかどうかの別」により、区分したもの。

※ 年齢「不詳」を除いて算出。

### 【労働力人口】就業者と完全失業者

区 分	内 容
就 業 者	調査期間中、賃金、給料、諸手当、営業収益、手数料、内職収入等収入（現物収入も含む）を伴う仕事を少しでもした人の他、収入を伴う仕事を持っていて、調査期間中、少しも仕事をしなかった人で、次のいずれかに該当する場合は就業者とする。
	(1) 勤めている人が、病気や休暇等で休んでいても、賃金や給料をもらうことになっている場合や、雇用保険法に基づく育児休業基本給付金や介護休業給付金をもらうことになっている場合
	(2) 事業を営んでいる人が、病気や休暇等で仕事を休み始めてから30日未満の場合
	また、家族の人が自家営業（個人経営の農業や工場・店の仕事等）の手伝いをした場合は、無給であっても、収入を伴う仕事をしたこととして、就業者に含める
主 に 仕 事	主に勤め先での仕事や自家営業等の仕事をしていった場合
家 事 の ほ か 仕 事	主に家事等をしていて、少しでも収入を伴う仕事をした場合
通学のかたわら仕事	主に通学していて、そのかたわら、少しでも収入を伴う仕事をした場合
休 業 者	(1) 勤めている人が、病気や休暇等で休んでいても、賃金や給料をもらうことになっている場合や、雇用保険法に基づく育児休業基本給付金や介護休業給付金をもらうことになっている場合
	(2) 事業を営んでいる人が、病気や休暇等で仕事を休み始めてから30日未満の場合
完 全 失 業 者	調査期間中、収入を伴う仕事を少しもしなかった人のうち、仕事に就くことが可能であって、かつ、ハローワークに申し込む等積極的に仕事を探していた人



		非労働力人口				労働力状態 「不詳」	年 齢
休業者	完全失業者	総 数	家 事	通 学	その他		
<b>532</b>	<b>1,690</b>	<b>28,677</b>	<b>11,473</b>	<b>4,958</b>	<b>12,246</b>	<b>2,185</b>	<b>総数</b>
1	47	3,867	17	3,764	86	209	15～19歳
15	207	1,225	111	1,056	58	204	20～24
47	188	401	272	70	59	204	25～29
84	171	604	527	23	54	211	30～34
75	170	900	799	16	85	233	35～39
38	239	1,014	908	14	92	302	40～44
32	187	894	788	3	103	233	45～49
39	144	824	738	5	81	162	50～54
23	69	868	764	-	104	108	55～59
32	112	1,856	1,270	-	586	54	60～64
58	86	3,887	1,862	3	2,022	88	65～69
46	42	4,498	1,632	2	2,864	78	70～74
26	23	3,652	1,030	-	2,622	37	75～79
9	4	2,212	503	2	1,707	36	80～84
7	1	1,975	252	-	1,723	26	85歳以上

資料：平成27年国勢調査

【非労働力人口】調査期間中、収入を伴う仕事を少しもしなかった人のうち、休業者・完全失業者以外の人

区 分	内 容
家 事	自分の家で主に炊事や育児等の家事をしていた場合
通 学	主に通学（小学校・中学校・高等学校・高等専門学校・短期大学・大学・大学院のほか、予備校・洋裁学校等の各種学校・専修学校に通っている場合も含む）していた場合
そ の 他	上記のどの区分にも当てはまらない場合（幼児・高齢者等）

【労働力状態「不詳」】未回答等、労働力状態が判定できない場合

## 26-2. 労働力状態、年齢(5歳階級)、15歳以上人口－男女別

年 齢	総 数	勞 働 力 人 口				
		総 数	就 業 者			
			総 数	主に仕事	家事のほか 仕 事	通学のかたわら 仕 事
<b>男</b>	<b>31,146</b>	<b>19,861</b>	<b>18,729</b>	<b>17,650</b>	<b>400</b>	<b>428</b>
15～19歳	2,341	271	245	78	2	164
20～24	1,838	1,079	947	680	15	245
25～29	1,526	1,332	1,226	1,192	15	14
30～34	1,700	1,540	1,429	1,417	6	2
35～39	2,249	2,051	1,942	1,917	8	1
40～44	3,094	2,851	2,695	2,663	16	-
45～49	2,862	2,663	2,542	2,511	13	1
50～54	2,449	2,259	2,157	2,118	10	1
55～59	1,948	1,789	1,743	1,715	12	-
60～64	2,156	1,687	1,595	1,517	52	-
65～69	2,681	1,242	1,173	1,019	105	-
70～74	2,584	697	659	532	94	-
75～79	2,005	287	267	212	34	-
80～84	1,086	80	77	55	15	-
85歳以上	627	33	32	24	3	-
<b>女</b>	<b>34,583</b>	<b>15,006</b>	<b>14,448</b>	<b>8,703</b>	<b>5,000</b>	<b>464</b>
15～19歳	2,328	322	301	60	15	226
20～24	1,833	1,163	1,088	802	58	220
25～29	1,687	1,276	1,194	1,031	112	9
30～34	1,829	1,174	1,114	808	223	3
35～39	2,417	1,482	1,421	920	440	2
40～44	3,347	2,274	2,191	1,317	851	1
45～49	3,118	2,190	2,124	1,173	934	2
50～54	2,525	1,729	1,687	903	772	1
55～59	2,046	1,229	1,206	682	517	-
60～64	2,388	947	927	519	402	-
65～69	3,271	735	718	313	396	-
70～74	3,005	316	312	126	173	-
75～79	2,086	115	112	36	71	-
80～84	1,283	41	40	12	26	-
85歳以上	1,420	13	13	1	10	-

※ 年齢「不詳」を除いて算出。

		非労働力人口				労働力状態 「不詳」	年齢
休業者	完全失業者	総数	家事	通学	その他		
<b>251</b>	<b>1,132</b>	<b>10,175</b>	<b>1,098</b>	<b>2,629</b>	<b>6,448</b>	<b>1,110</b>	<b>男</b>
1	26	1,969	4	1,945	20	101	15～19歳
7	132	653	9	611	33	106	20～24
5	106	90	12	39	39	104	25～29
4	111	54	10	17	27	106	30～34
16	109	81	19	6	56	117	35～39
16	156	91	28	5	58	152	40～44
17	121	79	17	1	61	120	45～49
28	102	87	32	2	53	103	50～54
16	46	98	33	-	65	61	55～59
26	92	438	103	-	335	31	60～64
49	69	1,400	231	2	1,167	39	65～69
33	38	1,850	241	-	1,609	37	70～74
21	20	1,699	220	-	1,479	19	75～79
7	3	997	97	1	899	9	80～84
5	1	589	42	-	547	5	85歳以上
<b>281</b>	<b>558</b>	<b>18,502</b>	<b>10,375</b>	<b>2,329</b>	<b>5,798</b>	<b>1,075</b>	<b>女</b>
-	21	1,898	13	1,819	66	108	15～19歳
8	75	572	102	445	25	98	20～24
42	82	311	260	31	20	100	25～29
80	60	550	517	6	27	105	30～34
59	61	819	780	10	29	116	35～39
22	83	923	880	9	34	150	40～44
15	66	815	771	2	42	113	45～49
11	42	737	706	3	28	59	50～54
7	23	770	731	-	39	47	55～59
6	20	1,418	1,167	-	251	23	60～64
9	17	2,487	1,631	1	855	49	65～69
13	4	2,648	1,391	2	1,255	41	70～74
5	3	1,953	810	-	1,143	18	75～79
2	1	1,215	406	1	808	27	80～84
2	-	1,386	210	-	1,176	21	85歳以上

資料：平成27年国勢調査

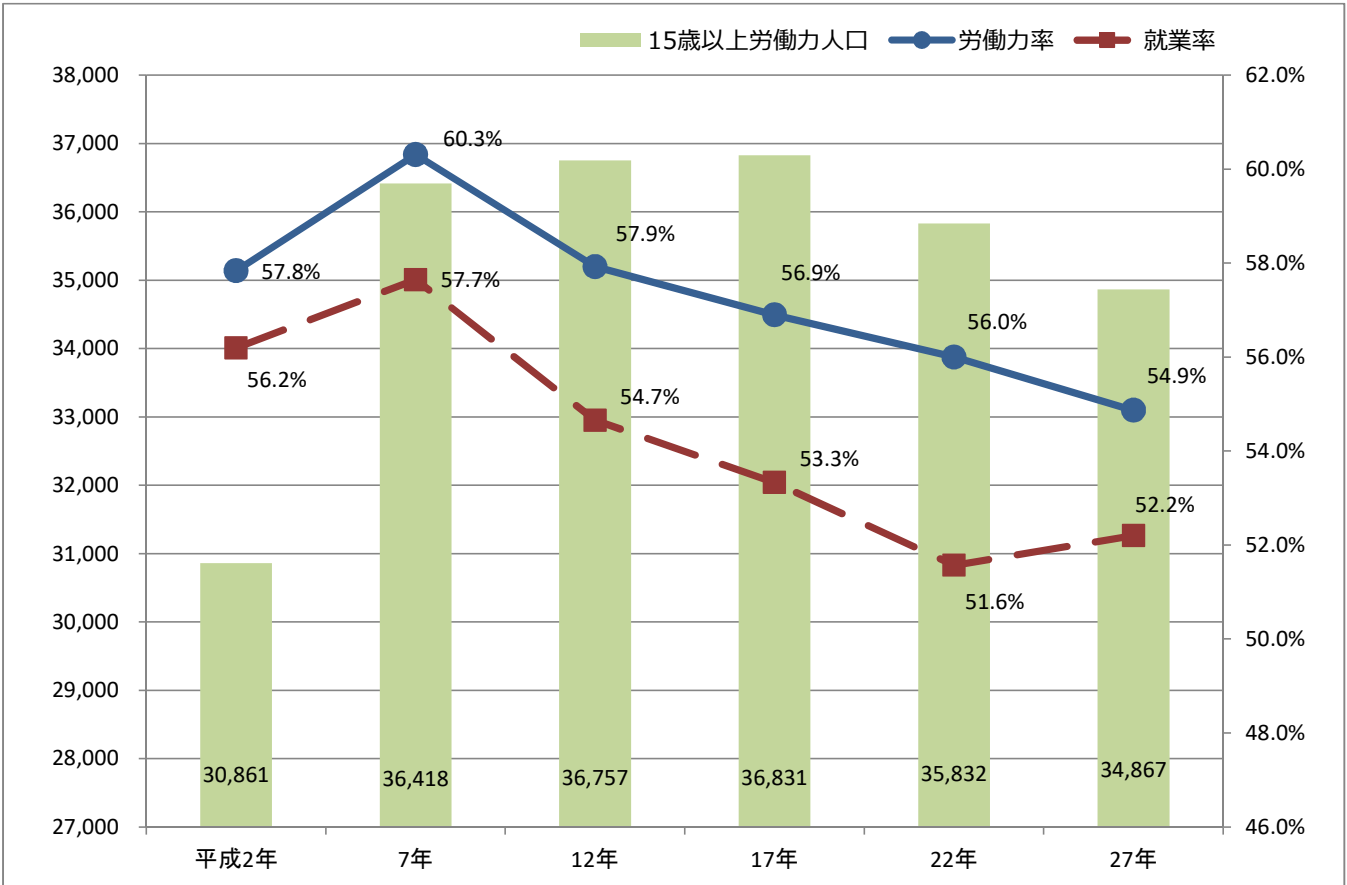
## 27. 労働力状態、配偶関係、年齢、男女別15歳以上人口

配偶関係	総数	労働力人口			非労働力人口	労働力状態 不詳
		総数	就業者	完全失業者		
<b>総数</b>	<b>65,729</b>	<b>34,867</b>	<b>33,177</b>	<b>1,690</b>	<b>28,677</b>	<b>2,185</b>
<b>未婚</b>	<b>16,487</b>	<b>9,502</b>	<b>8,438</b>	<b>1,064</b>	<b>6,326</b>	<b>659</b>
15～64歳	16,067	9,431	8,377	1,054	5,991	645
65歳以上	420	71	61	10	335	14
<b>有配偶</b>	<b>40,779</b>	<b>22,556</b>	<b>22,081</b>	<b>475</b>	<b>17,236</b>	<b>987</b>
15～64歳	26,545	19,655	19,293	362	6,030	860
65歳以上	14,234	2,901	2,788	113	11,206	127
<b>死別</b>	<b>4,947</b>	<b>720</b>	<b>696</b>	<b>24</b>	<b>4,212</b>	<b>15</b>
15～64歳	509	328	315	13	179	2
65歳以上	4,438	392	381	11	4,033	13
<b>離別</b>	<b>2,724</b>	<b>1,952</b>	<b>1,834</b>	<b>118</b>	<b>752</b>	<b>20</b>
15～64歳	2,014	1,768	1,671	97	231	15
65歳以上	710	184	163	21	521	5
<b>配偶関係不詳</b>	<b>792</b>	<b>137</b>	<b>128</b>	<b>9</b>	<b>151</b>	<b>504</b>
<b>男</b>	<b>31,146</b>	<b>19,861</b>	<b>18,729</b>	<b>1,132</b>	<b>10,175</b>	<b>1,110</b>
<b>未婚</b>	<b>8,654</b>	<b>5,038</b>	<b>4,323</b>	<b>715</b>	<b>3,257</b>	<b>359</b>
15～64歳	8,454	4,996	4,289	707	3,108	350
65歳以上	200	42	34	8	149	9
<b>有配偶</b>	<b>20,153</b>	<b>13,796</b>	<b>13,462</b>	<b>334</b>	<b>5,922</b>	<b>435</b>
15～64歳	12,525	11,709	11,475	234	437	379
65歳以上	7,628	2,087	1,987	100	5,485	56
<b>死別</b>	<b>962</b>	<b>246</b>	<b>233</b>	<b>13</b>	<b>711</b>	<b>5</b>
15～64歳	120	98	93	5	20	2
65歳以上	842	148	140	8	691	3
<b>離別</b>	<b>922</b>	<b>688</b>	<b>627</b>	<b>61</b>	<b>223</b>	<b>11</b>
15～64歳	697	632	585	47	58	7
65歳以上	225	56	42	14	165	4
<b>配偶関係不詳</b>	<b>455</b>	<b>93</b>	<b>84</b>	<b>9</b>	<b>62</b>	<b>300</b>
<b>女</b>	<b>34,583</b>	<b>15,006</b>	<b>14,448</b>	<b>558</b>	<b>18,502</b>	<b>1,075</b>
<b>未婚</b>	<b>7,833</b>	<b>4,464</b>	<b>4,115</b>	<b>349</b>	<b>3,069</b>	<b>300</b>
15～64歳	7,613	4,435	4,088	347	2,883	295
65歳以上	220	29	27	2	186	5
<b>有配偶</b>	<b>20,626</b>	<b>8,760</b>	<b>8,619</b>	<b>141</b>	<b>11,314</b>	<b>552</b>
15～64歳	14,020	7,946	7,818	128	5,593	481
65歳以上	6,606	814	801	13	5,721	71
<b>死別</b>	<b>3,985</b>	<b>474</b>	<b>463</b>	<b>11</b>	<b>3,501</b>	<b>10</b>
15～64歳	389	230	222	8	159	—
65歳以上	3,596	244	241	3	3,342	10
<b>離別</b>	<b>1,802</b>	<b>1,264</b>	<b>1,207</b>	<b>57</b>	<b>529</b>	<b>9</b>
15～64歳	1,317	1,136	1,086	50	173	8
65歳以上	485	128	121	7	356	1
<b>配偶関係不詳</b>	<b>337</b>	<b>44</b>	<b>44</b>	<b>—</b>	<b>89</b>	<b>204</b>

※ 年齢「不詳」を除いて算出。

資料：平成27年国勢調査

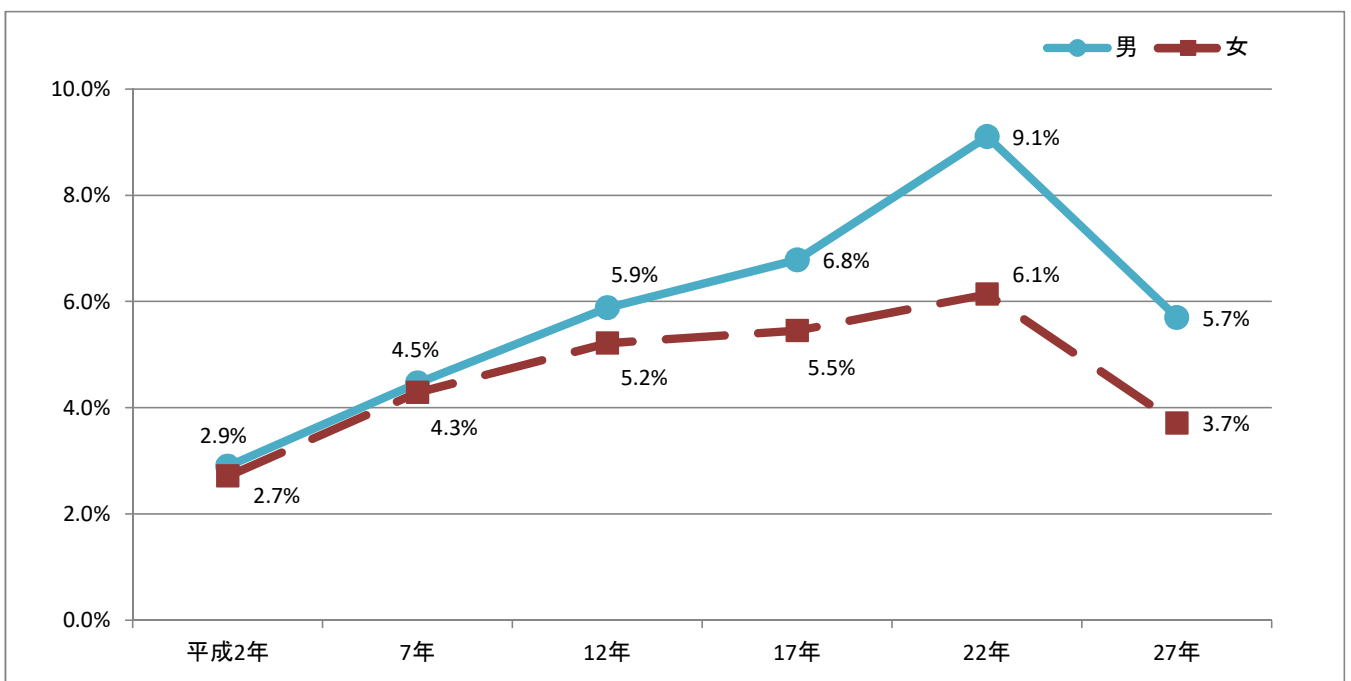
## 28. 15歳以上労働力人口、労働力率・就業率の推移



資料：各回国勢調査

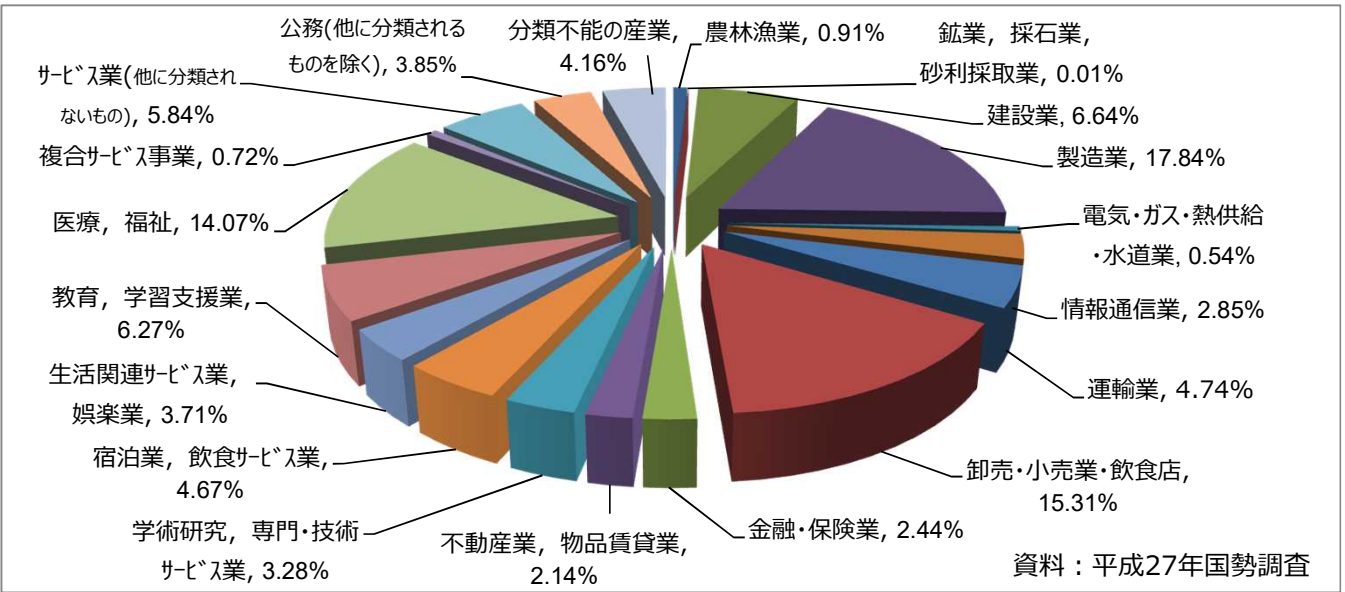
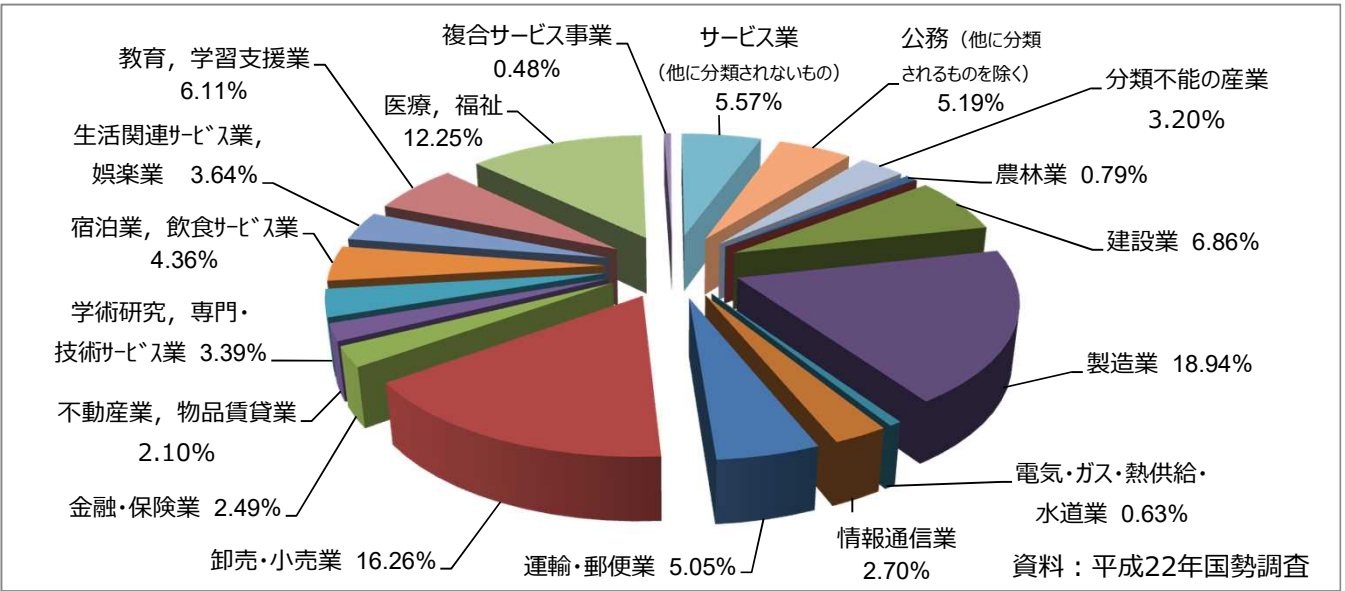
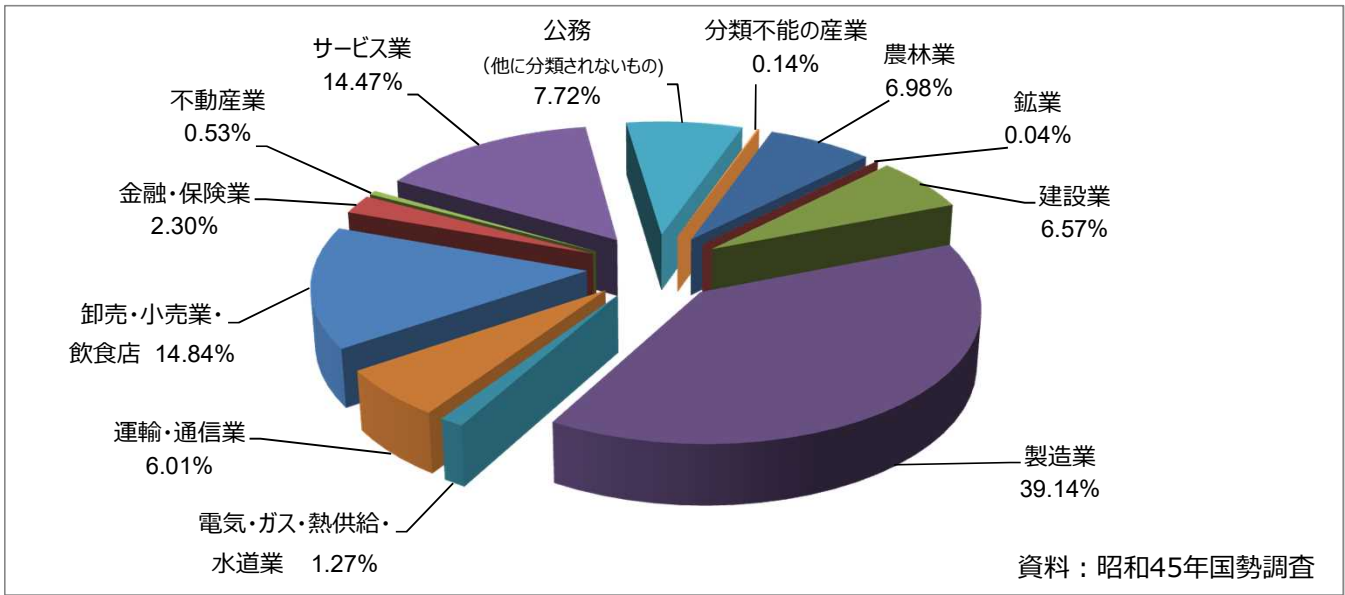
※「労働力率」・「就業率」について、平成2年～17年は、労働力状態「不詳」を含む数値で算出。

## 29. 男女別15歳以上労働力人口における完全失業率の推移

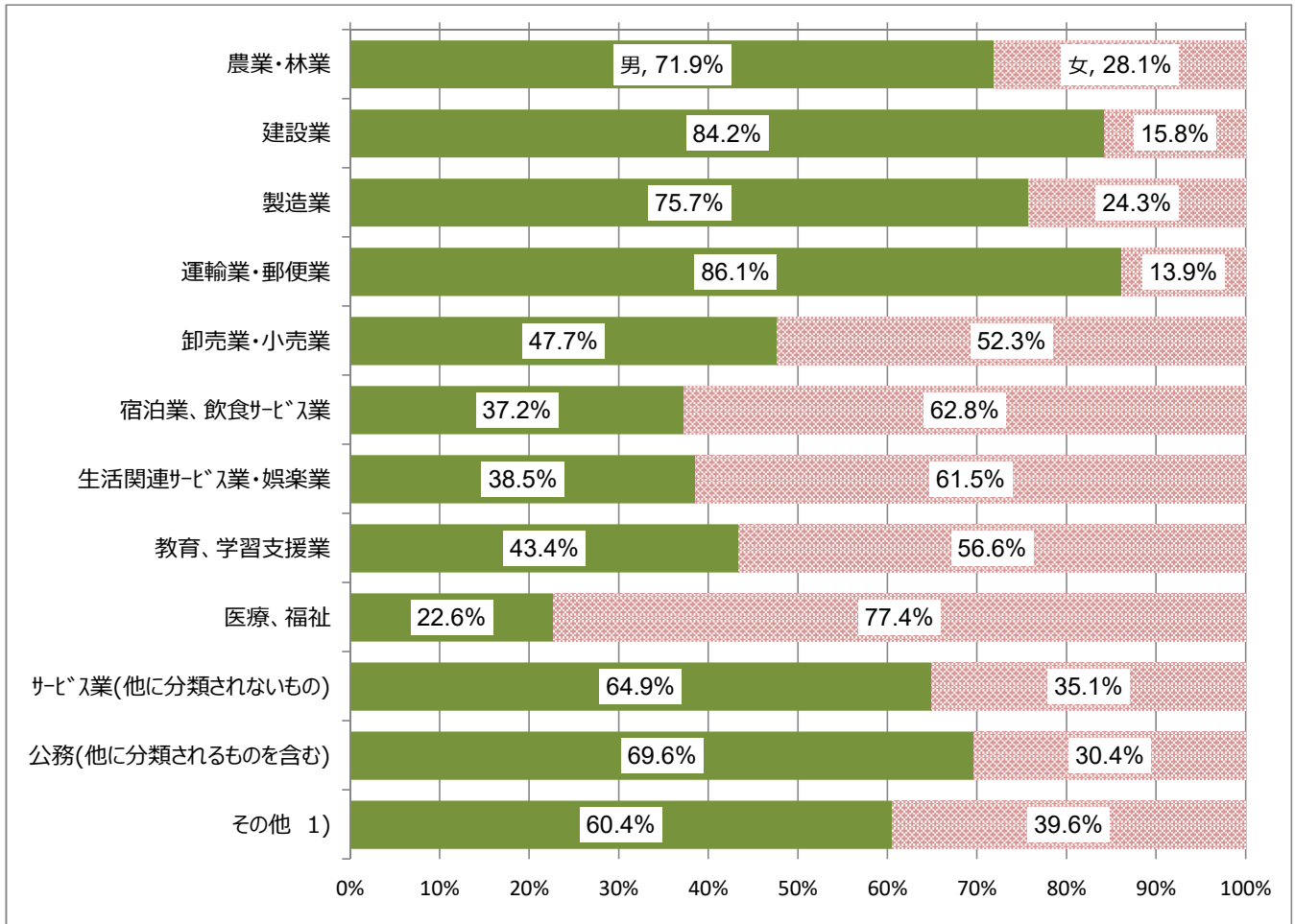


資料：各回国勢調査

### 30. 産業(大分類)別就業者割合



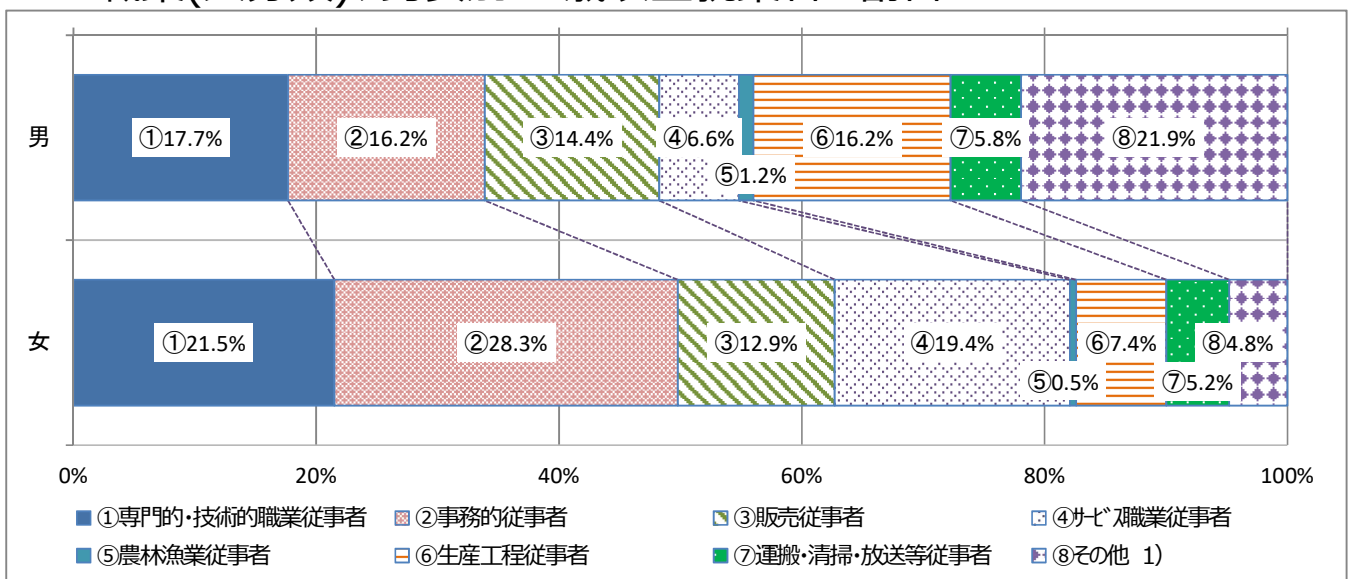
### 31. 産業(大分類)別15歳以上就業者男女比



資料：平成27年国勢調査

1) 「鉱業、砕石業、砂利採取業」、「電気・ガス・熱供給・水道業」、「情報通信業」、「金融・保険業」、「不動産業、物品賃貸業」、「学術研究、専門・技術サービス業」、「複合サービス業」、「分類不能の産業」を含む。

### 32. 職業(大分類)、男女別15歳以上就業者の割合



資料：平成27年国勢調査

1) 「管理的職業従事者」、「保安職業従事者」、「輸送・機械運転従事者」、「建設・採掘従事者」、「分類不能の職業」を含む。

### 33. 産業(大分類)、年齢(5歳階級)、男女別15歳以上就業者数

年 齢	総 数	農 林 業	漁 業	鉱 業, 採石業, 砂 利 採取業	建 設 業	製 造 業	電 気・ ガ ス・ 熱供給・ 水道業	情 報 通信業	運 輸・ 郵便業	卸 売・ 小 売 業
<b>総 数</b>	<b>18,028</b>	<b>291</b>	-	-	<b>1,401</b>	<b>2,890</b>	<b>66</b>	<b>107</b>	<b>645</b>	<b>2,456</b>
15～19歳	257	-	-	-	20	31	-	-	3	77
20～24	832	5	-	-	56	104	3	4	17	121
25～29	1,265	4	-	-	91	196	3	11	21	167
30～34	1,351	7	-	-	97	226	4	12	41	153
35～39	1,781	13	-	-	135	306	9	13	69	216
40～44	2,559	18	-	-	237	466	10	21	95	312
45～49	2,384	11	-	-	186	441	9	12	121	314
50～54	1,916	10	-	-	131	289	7	14	86	280
55～59	1,599	11	-	-	103	254	4	9	60	272
60～64	1,511	33	-	-	132	234	10	7	56	226
65～69	1,393	56	-	-	121	195	6	2	46	155
70～74	740	49	-	-	62	102	1	2	22	109
75～79	301	40	-	-	22	30	-	-	8	40
80～84	97	25	-	-	5	12	-	-	-	7
85歳以上	42	9	-	-	3	4	-	-	-	7
<b>男</b>	<b>9,171</b>	<b>209</b>	-	-	<b>1,157</b>	<b>1,985</b>	<b>52</b>	<b>74</b>	<b>553</b>	<b>1,013</b>
15～19歳	127	-	-	-	18	26	-	-	3	35
20～24	440	5	-	-	47	83	3	1	17	64
25～29	687	3	-	-	83	140	3	9	17	90
30～34	739	5	-	-	84	174	4	10	35	70
35～39	919	11	-	-	106	218	5	11	65	107
40～44	1,233	16	-	-	193	305	7	11	79	122
45～49	1,083	7	-	-	151	297	7	5	98	101
50～54	808	7	-	-	113	180	4	10	77	82
55～59	755	8	-	-	82	169	4	6	50	93
60～64	788	23	-	-	109	148	8	7	47	71
65～69	832	36	-	-	95	133	6	2	40	83
70～74	465	36	-	-	50	79	1	2	18	60
75～79	202	29	-	-	18	21	-	-	7	27
80～84	64	15	-	-	5	9	-	-	-	4
85歳以上	29	8	-	-	3	3	-	-	-	4
<b>女</b>	<b>8,857</b>	<b>82</b>	-	-	<b>244</b>	<b>905</b>	<b>14</b>	<b>33</b>	<b>92</b>	<b>1,443</b>
15～19歳	130	-	-	-	2	5	-	-	-	42
20～24	392	-	-	-	9	21	-	3	-	57
25～29	578	1	-	-	8	56	-	2	4	77
30～34	612	2	-	-	13	52	-	2	6	83
35～39	862	2	-	-	29	88	4	2	4	109
40～44	1,326	2	-	-	44	161	3	10	16	190
45～49	1,301	4	-	-	35	144	2	7	23	213
50～54	1,108	3	-	-	18	109	3	4	9	198
55～59	844	3	-	-	21	85	-	3	10	179
60～64	723	10	-	-	23	86	2	-	9	155
65～69	561	20	-	-	26	62	-	-	6	72
70～74	275	13	-	-	12	23	-	-	4	49
75～79	99	11	-	-	4	9	-	-	1	13
80～84	33	10	-	-	-	3	-	-	-	3
85歳以上	13	1	-	-	-	1	-	-	-	3



金融・ 保険業	不動産・ 物品 賃貸業	学術研究, 専門・技術 サービス業	宿泊業, 飲食サー ビス業	生活関連 サービス業, 娯楽業	教育, 学習 支援業	医療, 福祉	複合 サービ ス事 業	サービス業 (他に分類 されないもの)	公務 (他に分類 されるもの を除く)	分類 不能の 産 業	年齢
<b>229</b>	<b>342</b>	<b>431</b>	<b>785</b>	<b>883</b>	<b>1,387</b>	<b>3,136</b>	<b>184</b>	<b>915</b>	<b>810</b>	<b>1,070</b>	<b>総数</b>
1	-	2	64	22	6	11	-	4	-	16	15～19歳
8	6	12	61	52	123	135	7	24	32	62	20～24
24	11	23	27	48	175	217	19	44	95	89	25～29
16	16	34	38	68	164	205	20	46	96	108	30～34
20	18	30	70	84	137	348	24	63	90	136	35～39
26	41	67	112	86	159	491	33	96	140	149	40～44
36	25	56	98	104	141	480	26	93	100	131	45～49
28	23	47	89	78	135	429	21	74	78	97	50～54
29	23	27	60	75	152	304	25	48	75	68	55～59
12	49	44	60	70	106	232	7	110	68	55	60～64
15	73	48	62	106	56	182	2	181	21	66	65～69
10	27	22	29	63	21	65	-	95	9	52	70～74
3	18	17	9	22	7	30	-	27	5	23	75～79
1	8	2	5	3	4	6	-	5	1	13	80～84
-	4	-	1	2	1	1	-	5	-	5	85歳以上
<b>76</b>	<b>202</b>	<b>277</b>	<b>238</b>	<b>365</b>	<b>533</b>	<b>626</b>	<b>102</b>	<b>596</b>	<b>513</b>	<b>600</b>	<b>総数</b>
-	-	2	20	7	2	3	-	3	-	8	15～19歳
2	5	7	41	28	39	20	4	15	20	39	20～24
10	6	8	15	21	67	62	6	25	69	53	25～29
4	8	19	15	20	64	54	12	28	71	62	30～34
5	10	16	16	34	53	85	14	37	60	66	35～39
6	25	32	25	32	50	90	21	66	69	84	40～44
16	10	34	21	36	40	59	15	62	47	77	45～49
8	9	34	22	17	39	51	11	46	47	51	50～54
7	8	17	13	24	75	63	14	27	55	40	55～59
7	29	35	16	26	53	47	3	73	53	33	60～64
2	55	37	20	66	36	55	2	114	13	37	65～69
7	19	18	9	41	8	18	-	69	6	24	70～74
1	10	16	3	10	4	14	-	24	3	15	75～79
1	5	2	1	2	3	4	-	4	-	9	80～84
-	3	-	1	1	-	1	-	3	-	2	85歳以上
<b>153</b>	<b>140</b>	<b>154</b>	<b>547</b>	<b>518</b>	<b>854</b>	<b>2,510</b>	<b>82</b>	<b>319</b>	<b>297</b>	<b>470</b>	<b>総数</b>
1	-	-	44	15	4	8	-	1	-	8	15～19歳
6	1	5	20	24	84	115	3	9	12	23	20～24
14	5	15	12	27	108	155	13	19	26	36	25～29
12	8	15	23	48	100	151	8	18	25	46	30～34
15	8	14	54	50	84	263	10	26	30	70	35～39
20	16	35	87	54	109	401	12	30	71	65	40～44
20	15	22	77	68	101	421	11	31	53	54	45～49
20	14	13	67	61	96	378	10	28	31	46	50～54
22	15	10	47	51	77	241	11	21	20	28	55～59
5	20	9	44	44	53	185	4	37	15	22	60～64
13	18	11	42	40	20	127	-	67	8	29	65～69
3	8	4	20	22	13	47	-	26	3	28	70～74
2	8	1	6	12	3	16	-	3	2	8	75～79
-	3	-	4	1	1	2	-	1	1	4	80～84
-	1	-	-	1	1	-	-	2	-	3	85歳以上

資料：平成27年国勢調査

### 34. 従業地・通学地による常住市区町村別15歳以上就業者数、通学者数

従業地・通学地による 常住市区町村	総数			15歳以上就業者	
	総数	男	女	総数	男
<b>交野市で従業・通学する者</b>	<b>20,792</b>	<b>10,568</b>	<b>10,224</b>	<b>18,028</b>	<b>9,171</b>
A. 交野市に常住	10,501	4,525	5,976	9,390	3,925
1. 自宅	2,063	1,174	889	2,063	1,174
2. 自宅外	8,438	3,351	5,087	7,327	2,751
B. 他市区町村に常住	9,236	5,381	3,855	7,713	4,661
1. 大阪府	7,817	4,402	3,415	6,577	3,835
(1) 大阪市	686	434	252	495	345
① 都島区	44	33	11	35	32
② 福島区	21	14	7	16	10
③ 此花区	15	9	6	12	8
④ 港区	21	11	10	9	7
⑤ 天王寺区	26	13	13	16	8
⑥ 西淀川区	22	14	8	15	11
⑦ 東淀川区	38	26	12	28	22
⑧ 東成区	22	15	7	17	12
⑨ 生野区	19	10	9	12	7
⑩ 旭区	52	34	18	37	27
⑪ 城東区	103	69	34	87	58
⑫ 住吉区	25	15	10	13	10
⑬ 淀川区	31	19	12	18	12
⑭ 鶴見区	84	54	30	64	45
⑮ 平野区	38	26	12	21	16
⑯ 北区	30	14	16	26	11
⑰ 中央区	24	15	9	23	15
⑱ その他の区	71	43	28	46	34
(2) 堺市	113	76	37	61	45
① 堺区	20	14	6	12	10
② 中区	18	13	5	5	5
③ 西区	19	13	6	14	11
④ 南区	15	9	6	9	4
⑤ 北区	30	20	10	17	11
⑥ その他の区	11	7	4	4	4
(3) 豊中市	54	41	13	34	28
(4) 吹田市	65	55	10	52	48
(5) 高槻市	165	129	36	149	120
(6) 守口市	144	104	40	122	95
(7) 枚方市	3,822	1,864	1,958	3,434	1,714
(8) 茨木市	71	53	18	63	50
(9) 八尾市	59	46	13	41	36
(10) 寝屋川市	1,174	679	495	1,056	619

※ 常住市区町村からの就業者・通学者の計が14人未満の場合、「その他の都道府県」又は「その他の市区町村」にまとめて表章している。

女	15歳以上通学者			(別掲) 15歳未満通学者を含む通学者			市区町村
	総数	男	女	総数	男	女	
8,857	2,764	1,397	1,367	9,326	4,783	4,543	交野市
5,465	1,111	600	511	6,768	3,535	3,233	A
889	-	-	-	-	-	-	1
4,576	1,111	600	511	6,768	3,535	3,233	2
3,052	1,523	720	803	1,971	949	1,022	B
2,742	1,240	567	673	1,582	744	838	1
150	191	89	102	297	142	155	(1)
3	9	1	8	16	4	12	①
6	5	4	1	9	7	2	②
4	3	1	2	6	2	4	③
2	12	4	8	21	7	14	④
8	10	5	5	12	7	5	⑤
4	7	3	4	12	7	5	⑥
6	10	4	6	20	9	11	⑦
5	5	3	2	9	5	4	⑧
5	7	3	4	8	3	5	⑨
10	15	7	8	17	8	9	⑩
29	16	11	5	25	14	11	⑪
3	12	5	7	22	12	10	⑫
6	13	7	6	20	12	8	⑬
19	20	9	11	27	12	15	⑭
5	17	10	7	22	12	10	⑮
15	4	3	1	6	3	3	⑯
8	1	-	1	4	1	3	⑰
12	25	9	16	41	17	24	⑱
16	52	31	21	72	41	31	(2)
2	8	4	4	13	8	5	①
-	13	8	5	16	8	8	②
3	5	2	3	7	3	4	③
5	6	5	1	11	7	4	④
6	13	9	4	17	12	5	⑤
-	7	3	4	8	3	5	⑥
6	20	13	7	31	18	13	(3)
4	13	7	6	20	9	11	(4)
29	16	9	7	18	9	9	(5)
27	22	9	13	33	16	17	(6)
1,720	388	150	238	455	191	264	(7)
13	8	3	5	15	8	7	(8)
5	18	10	8	21	10	11	(9)
437	118	60	58	155	78	77	(10)

資料：平成27年国勢調査

34. 従業地・通学地による常住市区町村別15歳以上就業者数、通学者数（続き）

従業地・通学地による 常住市区町村	総数			15歳以上就業者	
	総数	男	女	総数	男
(11) 松原市	22	9	13	10	6
(12) 大東市	434	253	181	268	172
(13) 箕面市	18	12	6	13	10
(14) 門真市	215	155	60	187	143
(15) 摂津市	24	22	2	21	19
(16) 東大阪市	226	161	65	178	134
(17) 四條畷市	386	206	180	296	169
(18) その他の市町村	139	103	36	97	82
2. 他府県	1,419	979	440	1,136	826
2-1 滋賀県	27	21	6	17	15
(1) 大津市	17	15	2	12	12
(2) その他の市町村	10	6	4	5	3
2-2 京都府	718	492	226	651	455
(1) 京都市	170	115	55	130	92
① 左京区	23	15	8	15	11
② 伏見区	71	48	23	66	46
③ その他の区	76	52	24	49	35
(2) 宇治市	54	40	14	48	39
(3) 城陽市	35	27	8	32	25
(4) 八幡市	170	110	60	165	108
(5) 京田辺市	150	90	60	143	86
(6) 木津川市	49	36	13	48	35
(7) 精華町	45	33	12	43	31
(8) その他の市町村	45	41	4	42	39
2-3 兵庫県	278	185	93	166	133
(1) 神戸市	57	33	24	27	18
(2) 尼崎市	66	42	24	39	32
(3) 西宮市	59	39	20	35	26
(4) 伊丹市	18	16	2	11	11
(5) 宝塚市	25	21	4	15	14
(6) 川西市	16	11	5	12	10
(7) その他の市町村	37	23	14	27	22
2-4 奈良県	331	235	96	280	205
(1) 奈良市	101	81	20	87	74
(2) 大和郡山市	15	14	1	13	12
(3) 生駒市	137	81	56	131	78
(4) その他の市町村	78	59	19	49	41
2-5 その他の都道府県	65	46	19	22	18
C. 従業地・通学地「不詳・外国」で 交野市に常住している者	1,055	662	393	925	585

	15歳以上通学者			(別掲) 15歳未満通学者を含む通学者			市区町村
	女	総数	男	女	総数	男	
4	12	3	9	12	3	9	(11)
96	166	81	85	178	86	92	(12)
3	5	2	3	5	2	3	(13)
44	28	12	16	41	17	24	(14)
2	3	3	-	3	3	-	(15)
44	48	27	21	64	35	29	(16)
127	90	37	53	93	39	54	(17)
15	42	21	21	69	37	32	(18)
310	283	153	130	389	205	184	2
2	10	6	4	12	8	4	2-1
-	5	3	2	5	3	2	(1)
2	5	3	2	7	5	2	(2)
196	67	37	30	96	49	47	2-2
38	40	23	17	55	29	26	(1)
4	8	4	4	8	4	4	①
20	5	2	3	8	3	5	②
14	27	17	10	39	22	17	③
9	6	1	5	8	2	6	(2)
7	3	2	1	5	4	1	(3)
57	5	2	3	7	3	4	(4)
57	7	4	3	10	5	5	(5)
13	1	1	-	3	2	1	(6)
12	2	2	-	3	2	1	(7)
3	3	2	1	5	2	3	(8)
33	112	52	60	168	78	90	2-3
9	30	15	15	52	25	27	(1)
7	27	10	17	36	13	23	(2)
9	24	13	11	34	19	15	(3)
-	7	5	2	12	8	4	(4)
1	10	7	3	11	7	4	(5)
2	4	1	3	4	1	3	(6)
5	10	1	9	19	5	14	(7)
75	51	30	21	65	39	26	2-4
13	14	7	7	20	10	10	(1)
1	2	2	-	3	3	-	(2)
53	6	3	3	9	6	3	(3)
8	29	18	11	33	20	13	(4)
4	43	28	15	48	31	17	2-5
340	130	77	53	587	299	288	C

資料：平成27年国勢調査

### 35. 常住地による従業・通学市区町村別15歳以上就業者数、通学者数

常住地による 従業・通学市区町村	総数			15歳以上就業者	
	総数	男	女	総数	男
<b>交野市に常住する就業者・通学者</b>	<b>38,135</b>	<b>21,358</b>	<b>16,777</b>	<b>33,177</b>	<b>18,729</b>
A. 交野市で従業・通学	10,501	4,525	5,976	9,390	3,925
1. 自宅	2,063	1,174	889	2,063	1,174
2. 自宅外	8,438	3,351	5,087	7,327	2,751
B. 他市区町村で従業・通学	26,784	16,316	10,468	23,051	14,356
1. 大阪府	22,872	13,635	9,237	19,981	12,102
(1) 大阪市	7,739	4,870	2,869	7,062	4,496
① 都島区	316	161	155	292	148
② 福島区	221	151	70	207	143
③ 此花区	147	94	53	137	90
④ 西区	464	311	153	449	303
⑤ 港区	106	85	21	95	81
⑥ 大正区	56	44	12	50	40
⑦ 天王寺区	273	162	111	168	96
⑧ 浪速区	152	110	42	151	110
⑨ 西淀川区	129	97	32	119	96
⑩ 東淀川区	138	93	45	111	79
⑪ 東成区	113	71	42	108	68
⑫ 生野区	101	71	30	77	55
⑬ 旭区	173	129	44	142	109
⑭ 城東区	375	219	156	320	186
⑮ 阿倍野区	109	61	48	93	53
⑯ 住吉区	78	51	27	59	40
⑰ 東住吉区	41	34	7	39	32
⑱ 西成区	46	33	13	46	33
⑲ 淀川区	351	263	88	320	249
⑳ 鶴見区	235	167	68	221	158
㉑ 住之江区	141	122	19	130	117
㉒ 平野区	78	59	19	70	58
㉓ 北区	1,739	980	759	1,629	918
㉔ 中央区	2,157	1,302	855	2,029	1,234
(2) 堺市	184	145	39	151	125
① 堺区	76	61	15	68	56
② 中区	35	28	7	19	17
③ 西区	28	24	4	27	23
④ 北区	19	15	4	19	15
⑤ 美原区	15	8	7	9	6
⑥ その他の区	11	9	2	9	8
(3) 豊中市	151	112	39	130	100
(4) 池田市	30	26	4	29	26

※ 従業・通学の市区町村への就業者・通学者の計が14人未満の場合、「その他の都道府県」又は「その他の市区町村」にまとめて表章している。

女	15歳以上通学者			(別掲)15歳未満通学者を含む通学者			市区 町村
	総数	男	女	総数	男	女	
14,448	4,958	2,629	2,329	11,336	5,928	5,408	交野市
5,465	1,111	600	511	6,768	3,535	3,233	A
889	-	-	-	-	-	-	1
4,576	1,111	600	511	6,768	3,535	3,233	2
8,695	3,733	1,960	1,773	4,003	2,107	1,896	B
7,879	2,891	1,533	1,358	3,108	1,652	1,456	1
2,566	677	374	303	717	398	319	(1)
144	24	13	11	25	14	11	①
64	14	8	6	15	8	7	②
47	10	4	6	11	5	6	③
146	15	8	7	15	8	7	④
14	11	4	7	8	1	7	⑤
10	6	4	2	6	4	2	⑥
72	105	66	39	119	76	43	⑦
41	1	-	1	1	-	1	⑧
23	10	1	9	10	1	9	⑨
32	27	14	13	27	14	13	⑩
40	5	3	2	5	3	2	⑪
22	24	16	8	25	17	8	⑫
33	31	20	11	33	22	11	⑬
134	55	33	22	65	40	25	⑭
40	16	8	8	16	8	8	⑮
19	19	11	8	20	12	8	⑯
7	2	2	-	4	3	1	⑰
13	-	-	-	-	-	-	⑱
71	31	14	17	31	14	17	⑲
63	14	9	5	17	11	6	⑳
13	11	5	6	11	5	6	㉑
12	8	1	7	8	1	7	㉒
711	110	62	48	111	62	49	㉓
795	128	68	60	134	69	65	㉔
26	33	20	13	33	20	13	(2)
12	8	5	3	8	5	3	①
2	16	11	5	16	11	5	②
4	1	1	-	1	1	-	③
4	-	-	-	-	-	-	④
3	6	2	4	6	2	4	⑤
1	2	1	1	2	1	1	⑥
30	21	12	9	21	12	9	(3)
3	1	-	1	1	-	1	(4)

資料：平成27年国勢調査

35. 常住地による従業・通学市区町村別15歳以上就業者数、通学者数（続き）

常 住 地 に よ る 従 業 ・ 通 学 市 区 町 村	総 数			15歳以上就業者	
	総数	男	女	総数	男
(5) 吹 田 市	374	270	104	260	196
(6) 高 槻 市	350	243	107	302	216
(7) 守 口 市	636	399	237	529	345
(8) 枚 方 市	6,352	3,080	3,272	5,482	2,639
(9) 茨 木 市	258	187	71	201	155
(10) 八 尾 市	137	122	15	132	117
(11) 富 田 林 市	22	10	12	8	6
(12) 寝 屋 川 市	2,301	1,205	1,096	2,004	1,042
(13) 松 原 市	37	25	12	27	19
(14) 大 東 市	1,064	651	413	834	523
(15) 和 泉 市	18	17	1	11	11
(16) 箕 面 市	48	38	10	37	33
(17) 柏 原 市	39	21	18	23	15
(18) 羽 曳 野 市	20	13	7	14	11
(19) 門 真 市	1,155	934	221	1,147	932
(20) 摂 津 市	231	196	35	223	191
(21) 東 大 阪 市	905	686	219	772	601
(22) 四 條 畷 市	712	304	408	521	238
(23) その他の市町村	109	81	28	82	65
2. 他 府 県	3,707	2,536	1,171	2,881	2,117
2-1 東 京 都	106	95	11	99	92
(1) 特 別 区 部	98	89	9	94	87
① 千 代 田 区	15	13	2	14	13
② 中 央 区	15	15	-	15	15
③ 港 区	24	23	1	24	23
④ その他の区	44	38	6	41	36
(2) その他の市町村	8	6	2	5	5
2-2 神 奈 川 県	15	15	-	10	10
2-3 愛 知 県	30	29	1	28	28
2-4 三 重 県	25	24	1	25	24
2-5 滋 賀 県	170	147	23	118	108
(1) 大 津 市	62	47	15	37	30
(2) 草 津 市	62	56	6	36	34
(3) その他の市町村	46	44	2	45	44
2-6 京 都 府	2,148	1,343	805	1,617	1,093
(1) 京 都 市	1,208	705	503	801	514
① 北 区	105	67	38	34	19
② 上 京 区	111	56	55	56	25
③ 左 京 区	130	70	60	66	39
④ 中 京 区	144	81	63	122	70
⑤ 東 山 区	76	16	60	33	15



	15歳以上通学者			(別掲)15歳未満通学者を含む通学者			市区町村
	女	総数	男	女	総数	男	
64	114	74	40	115	75	40	(5)
86	48	27	21	55	34	21	(6)
184	107	54	53	107	54	53	(7)
2,843	870	441	429	959	490	469	(8)
46	57	32	25	57	32	25	(9)
15	5	5	-	5	5	-	(10)
2	14	4	10	14	4	10	(11)
962	297	163	134	325	176	149	(12)
8	10	6	4	10	6	4	(13)
311	230	128	102	258	142	116	(14)
-	7	6	1	7	6	1	(15)
4	11	5	6	11	5	6	(16)
8	16	6	10	17	6	11	(17)
3	6	2	4	6	2	4	(18)
215	8	2	6	9	2	7	(19)
32	8	5	3	10	6	4	(20)
171	133	85	48	135	86	49	(21)
283	191	66	125	209	75	134	(22)
17	27	16	11	27	16	11	(23)
764	826	419	407	873	442	431	2
7	7	3	4	7	3	4	2-1
7	4	2	2	4	2	2	(1)
1	1	-	1	1	-	1	①
-	-	-	-	-	-	-	②
1	-	-	-	-	-	-	③
5	3	2	1	3	2	1	④
-	3	1	2	3	1	2	(2)
-	5	5	-	5	5	-	2-2
-	2	1	1	2	1	1	2-3
1	-	-	-	-	-	-	2-4
10	52	39	13	53	40	13	2-5
7	25	17	8	25	17	8	(1)
2	26	22	4	27	23	4	(2)
1	1	-	1	1	-	1	(3)
524	531	250	281	564	263	301	2-6
287	407	191	216	430	197	233	(1)
15	71	48	23	73	50	23	①
31	55	31	24	62	31	31	②
27	64	31	33	65	31	34	③
52	22	11	11	23	11	12	④
18	43	1	42	44	1	43	⑤

資料：平成27年国勢調査

35. 常住地による従業・通学市区町村別15歳以上就業者数、通学者数（続き）

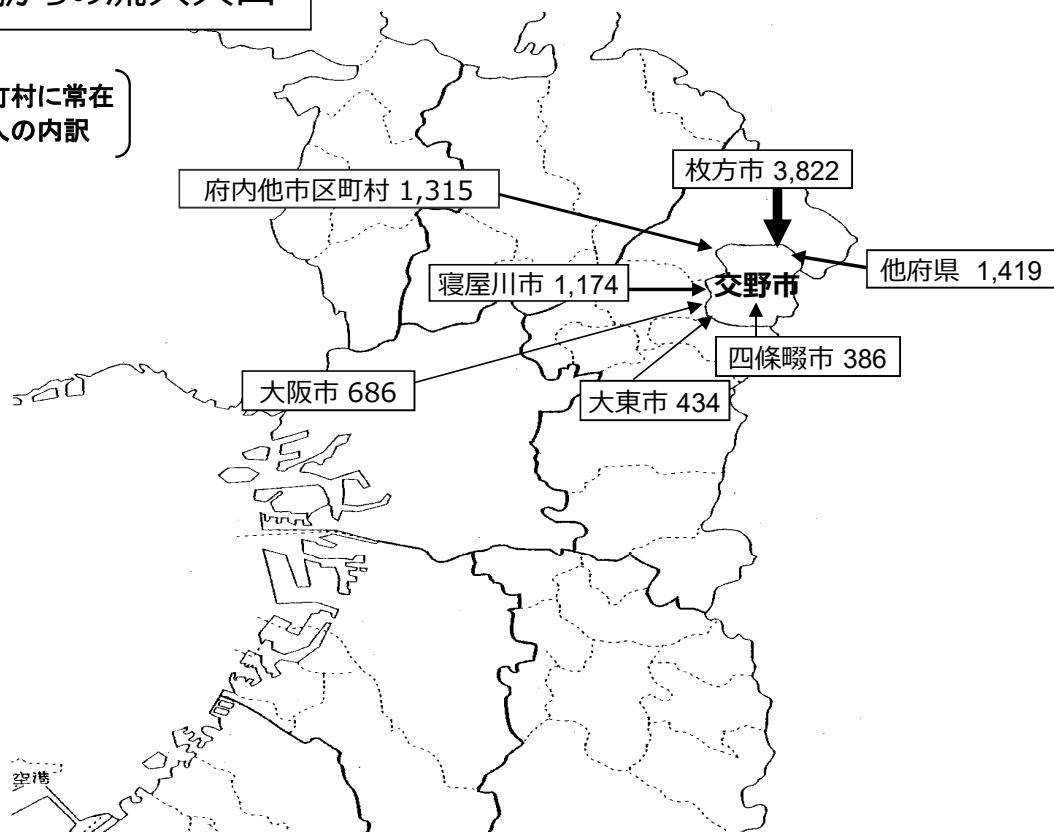
常 住 地 に よ る 従 業 ・ 通 学 市 区 町 村	総 数			15歳以上就業者	
	総数	男	女	総数	男
⑥ 下 京 区	155	92	63	135	82
⑦ 南 京 区	80	71	9	71	64
⑧ 右 京 区	58	31	27	34	24
⑨ 伏 見 区	271	173	98	204	138
⑩ 山 科 区	50	28	22	27	22
⑪ 西 京 区	28	20	8	19	16
(2) 宇 治 市	111	67	44	75	56
(3) 城 陽 市	41	30	11	38	29
(4) 長 岡 京 市	31	28	3	27	24
(5) 八 幡 市	278	181	97	276	181
(6) 京 田 辺 市	290	168	122	221	134
(7) 木 津 川 市	25	18	7	24	18
(8) 大 山 崎 町	21	21	-	21	21
(9) 久 御 山 町	73	66	7	70	63
(10) 精 華 町	31	23	8	30	22
(11) その他の市町村	39	36	3	34	31
2-7 兵 庫 県	655	450	205	529	397
(1) 神 戸 市	218	157	61	167	128
① 東 灘 区	50	36	14	35	27
② 灘 区	37	27	10	17	12
③ 兵 庫 区	19	19	-	19	19
④ 中 央 区	92	62	30	83	60
⑤ その他の区	20	13	7	13	10
(2) 姫 路 市	23	20	3	21	18
(3) 尼 崎 市	147	113	34	143	113
(4) 西 宮 市	139	70	69	83	55
(5) 芦 屋 市	18	6	12	16	5
(6) 伊 丹 市	38	27	11	36	26
(7) 宝 塚 市	20	12	8	17	11
(8) 三 田 市	15	11	4	10	8
(9) その他の市町村	37	34	3	36	33
2-8 奈 良 県	388	277	111	311	231
(1) 奈 良 市	173	114	59	129	89
(2) 大 和 郡 山 市	25	23	2	24	22
(3) 生 駒 市	114	79	35	104	72
(4) その他の市町村	76	61	15	54	48
2-9 和 歌 山 県	27	25	2	18	17
2-10 岡 山 県	20	19	1	20	19
2-11 その他の都道府県	123	112	11	106	98
3. 従業・通学市区町村「不詳・外国」	205	145	60	189	137
C. 従業地・通学地「不詳・外国」で 交野市に常住している者	850	517	333	736	448

女	15歳以上通学者			(別掲)15歳未満 通学者を含む通学者			市区 町村
	総数	男	女	総数	男	女	
53	20	10	10	20	10	10	⑥
7	9	7	2	11	8	3	⑦
10	24	7	17	24	7	17	⑧
66	67	35	32	75	37	38	⑨
5	23	6	17	23	6	17	⑩
3	9	4	5	10	5	5	⑪
19	36	11	25	36	11	25	(2)
9	3	1	2	3	1	2	(3)
3	4	4	-	5	5	-	(4)
95	2	-	2	2	-	2	(5)
87	69	34	35	73	37	36	(6)
6	1	-	1	6	3	3	(7)
-	-	-	-	-	-	-	(8)
7	3	3	-	3	3	-	(9)
8	1	1	-	1	1	-	(10)
3	5	5	-	5	5	-	(11)
132	126	53	73	130	55	75	2-3
39	51	29	22	53	31	22	(1)
8	15	9	6	16	10	6	①
5	20	15	5	21	16	5	②
-	-	-	-	-	-	-	③
23	9	2	7	9	2	7	④
3	7	3	4	7	3	4	⑤
3	2	2	-	2	2	-	(2)
30	4	-	4	5	-	5	(3)
28	56	15	41	57	15	42	(4)
11	2	1	1	2	1	1	(5)
10	2	1	1	2	1	1	(6)
6	3	1	2	3	1	2	(7)
2	5	3	2	5	3	2	(8)
3	1	1	-	1	1	-	(9)
80	77	46	31	86	53	33	2-8
40	44	25	19	50	29	21	(1)
2	1	1	-	2	2	-	(2)
32	10	7	3	10	7	3	(3)
6	22	13	9	24	15	9	(4)
1	9	8	1	9	8	1	2-9
1	-	-	-	-	-	-	2-10
8	17	14	3	17	14	3	2-11
52	16	8	8	22	13	9	3
288	114	69	45	565	286	279	C

資料：平成27年国勢調査

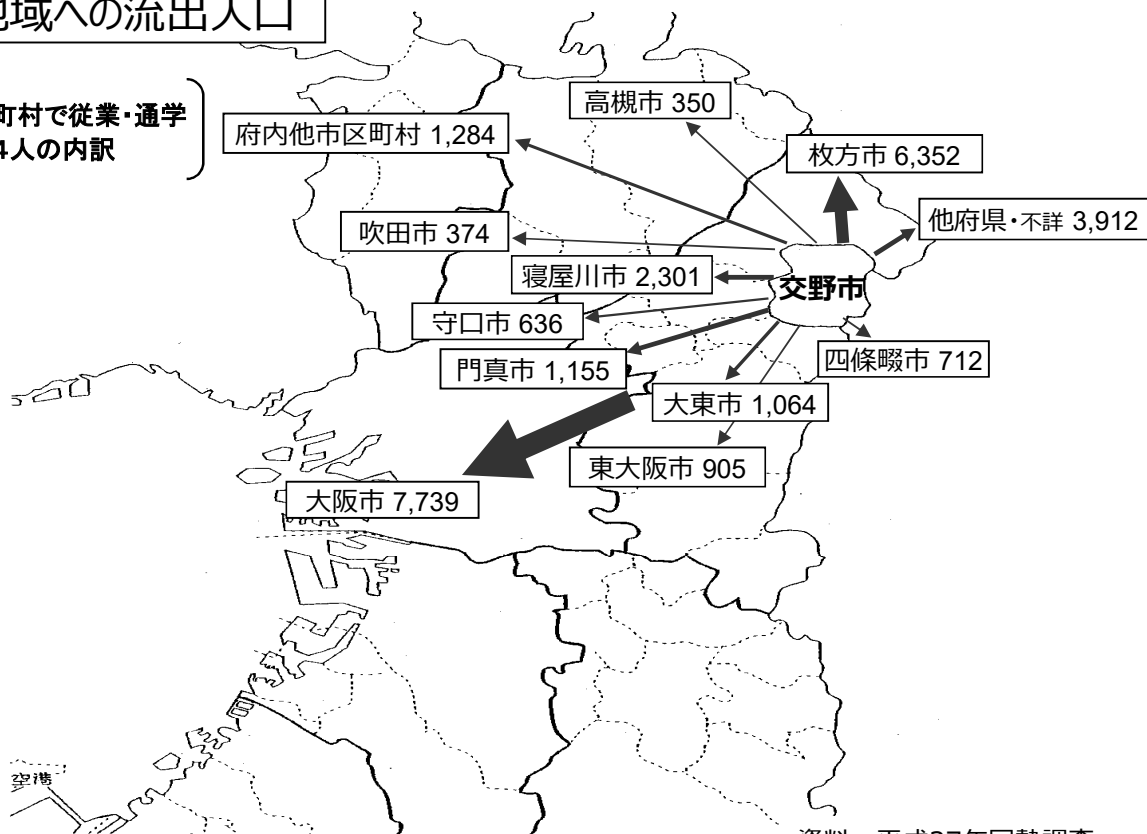
## 周辺地域からの流入人口

〔他市区町村に常在  
9,236人の内訳〕



## 周辺地域への流出人口

〔他市区町村で従業・通学  
26,784人の内訳〕



資料：平成27年国勢調査

### 36. 流出入人口、昼間人口

年次	常住地人口 (夜間人口)	従業・通学地 人口 (昼間人口) 1)	昼夜間人口比率	昼間 人口密度	流入人口 2)	流出人口 3)	流入 超過数
			$\frac{\text{昼間人口}}{\text{夜間人口}} \times 100$				
昭和55年	61,387	47,751	77.8	1,888.1	5,509	19,298	△ 13,789
昭和60年	64,092	49,216	76.8	1,946.1	6,626	21,796	△ 15,170
平成2年	65,101	47,447	72.9	1,857.0	7,545	25,478	△ 17,933
平成7年	72,070	52,473	72.8	2,053.7	8,845	28,717	△ 19,872
平成12年	75,949	57,145	75.2	2,236.6	9,061	28,094	△ 19,033
平成17年	77,340	60,547	78.3	2,369.7	9,862	26,822	△ 16,960
平成22年	77,686	61,052	78.6	2,389.5	9,466	26,821	△ 17,355
<b>平成27年</b>	<b>76,435</b>	<b>59,274</b>	<b>77.5</b>	<b>2,319.9</b>	<b>9,685</b>	<b>26,846</b>	<b>△ 17,161</b>

資料：各回国勢調査

1) 昼間人口（従業地・通学地による人口）：当該地域の夜間人口（普段住んでいる場所で調査された人口）から、流出人口を差し引き、流入人口を加えた人口。

2) 流入人口：他の地域から当該地域へ通勤・通学している人口。

3) 流出人口：当該地域から他の地域へ通勤・通学している人口。

### 37. 都市計画の地域区分、男女別人口並びに世帯の種類別世帯数及び世帯人員

都市計画の地域区分	人 口				
	総数	うち 15歳未満	うち 65歳以上	男	女
<b>総数</b>	<b>76,435</b>	<b>10,623</b>	<b>20,048</b>	<b>36,661</b>	<b>39,774</b>
A 都市計画区域	76,435	10,623	20,048	36,661	39,774
I 市街化区域 1)	73,543	10,131	19,234	35,332	38,211
1 工業区域	2,094	476	269	1,049	1,045
2 商業区域	2,035	260	548	965	1,070
3 住居区域	69,414	9,395	18,417	33,318	36,096
II 市街化調整区域	2,892	492	814	1,329	1,563
III 非線引きの区域 1)	-	-	-	-	-
B 都市計画区域以外の区域	-	-	-	-	-

都市計画の地域区分	世帯数			世帯人員	
	総数	一般世帯	施設等の世帯	一般世帯	施設等の世帯
<b>総数</b>	<b>28,923</b>	<b>28,869</b>	<b>54</b>	<b>75,134</b>	<b>1,301</b>
A 都市計画区域	28,923	28,869	54	75,134	1,301
I 市街化区域 1)	28,020	27,975	45	72,594	949
1 工業区域	742	742	-	2,094	-
2 商業区域	947	943	4	1,907	128
3 住居区域	26,331	26,290	41	68,593	821
II 市街化調整区域	903	894	9	2,540	352
III 非線引きの区域 1)	-	-	-	-	-
B 都市計画区域以外の区域	-	-	-	-	-

資料：平成27年国勢調査

※ 都市計画の地域区分の設定において、I～III及びBに複数記入がある場合、表章が上のものに分類した。

1) 用途地域未設定の地域を含む。

