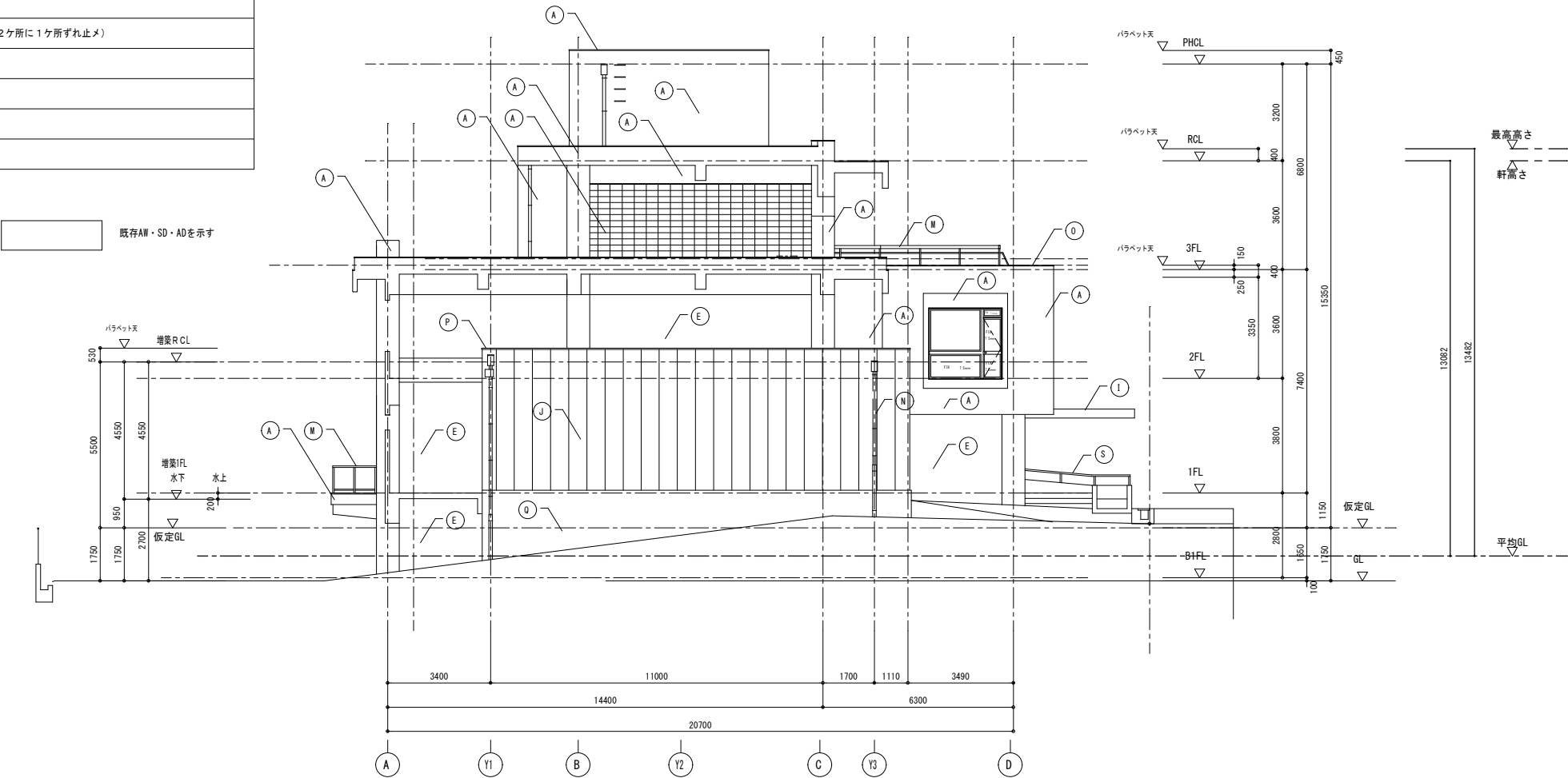


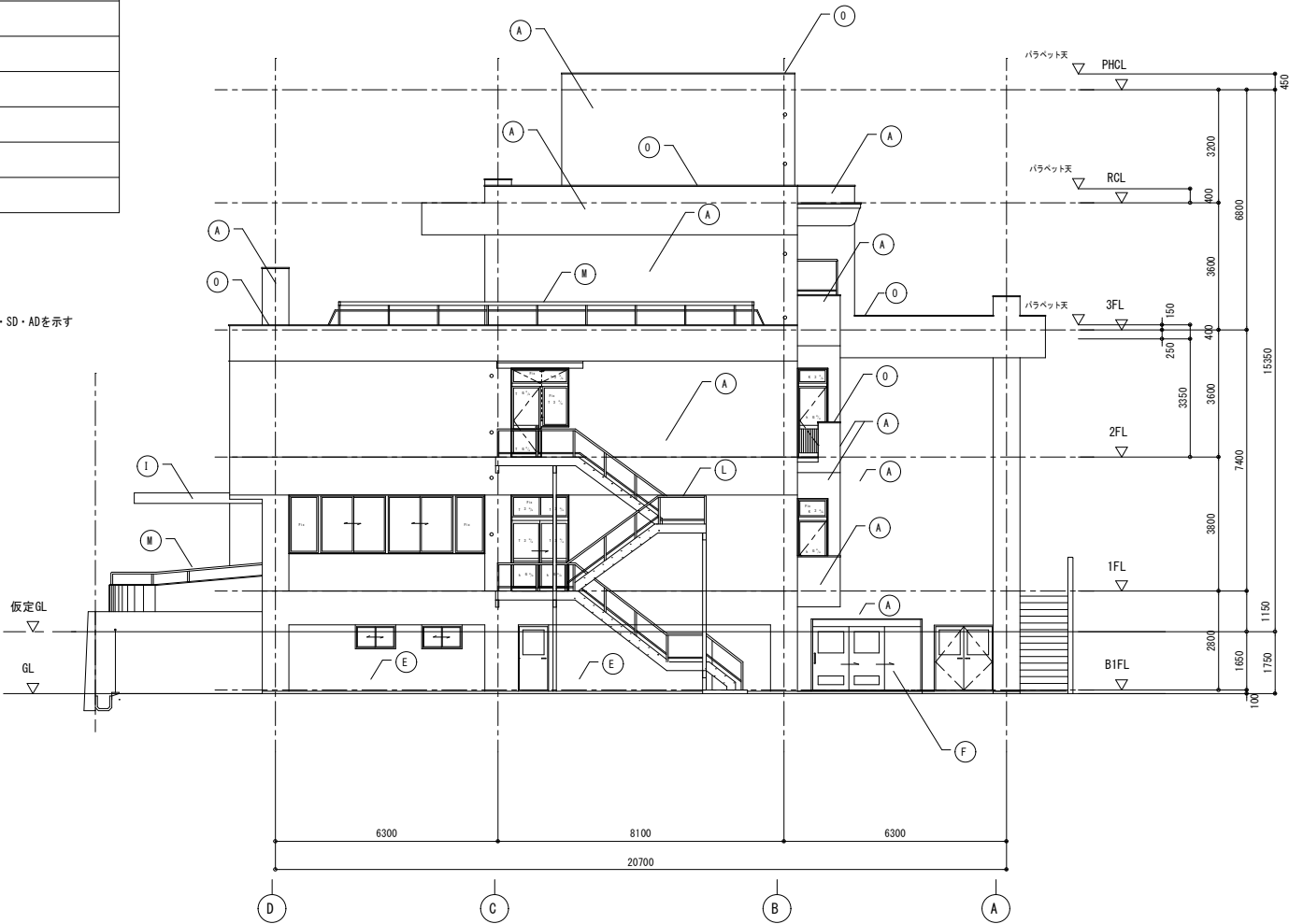
Ⓐ	既存（モルタル剛毛引アクリルリシン吹付）高圧洗浄の上セメントペースト補修複層仕上塗材E
Ⓑ	既存（コンクリート打放し）高圧洗浄の上セメントペースト補修複層仕上塗材E
Ⓒ	既存（ブレイカスト）高圧洗浄
Ⓓ	既存（化粧銅板 t1.2）撤去・新設
Ⓔ	耐震壁（コンクリート打放し）の上複層仕上塗材E（書き入れなきは t200）
Ⓕ	モルタル剛毛引き（新設CB150下地）の上複層仕上塗材E
Ⓖ	カラー折版 t0.4 88型
Ⓕ	CB150化粧積の上複層仕上塗材E
Ⓖ	既存（ステンレス 18-8）t1.2加工 高圧洗浄
Ⓖ	ALC版貼 t120 の上複層仕上塗材E
Ⓖ	鉄骨階段（既存（OP）ケレン・清掃の上OP
Ⓖ	手摺 既存（OP塗）ケレン・清掃の上OP
Ⓖ	カラー硬質塩化ビニール管 φ100（既設管は撤去） 掘み金物ステンレス（2ヶ所に1ヶ所ずれ止メ）
Ⓖ	既設笠木（防水モルタル）高圧洗浄の上塗膜防水
Ⓖ	笠木 アルミ製（W=180）
Ⓖ	（コンクリート下地）複層仕上塗材E
Ⓖ	スロープ手摺 SUS（鏡面≠400）φ42.7 手摺子φ34.0）



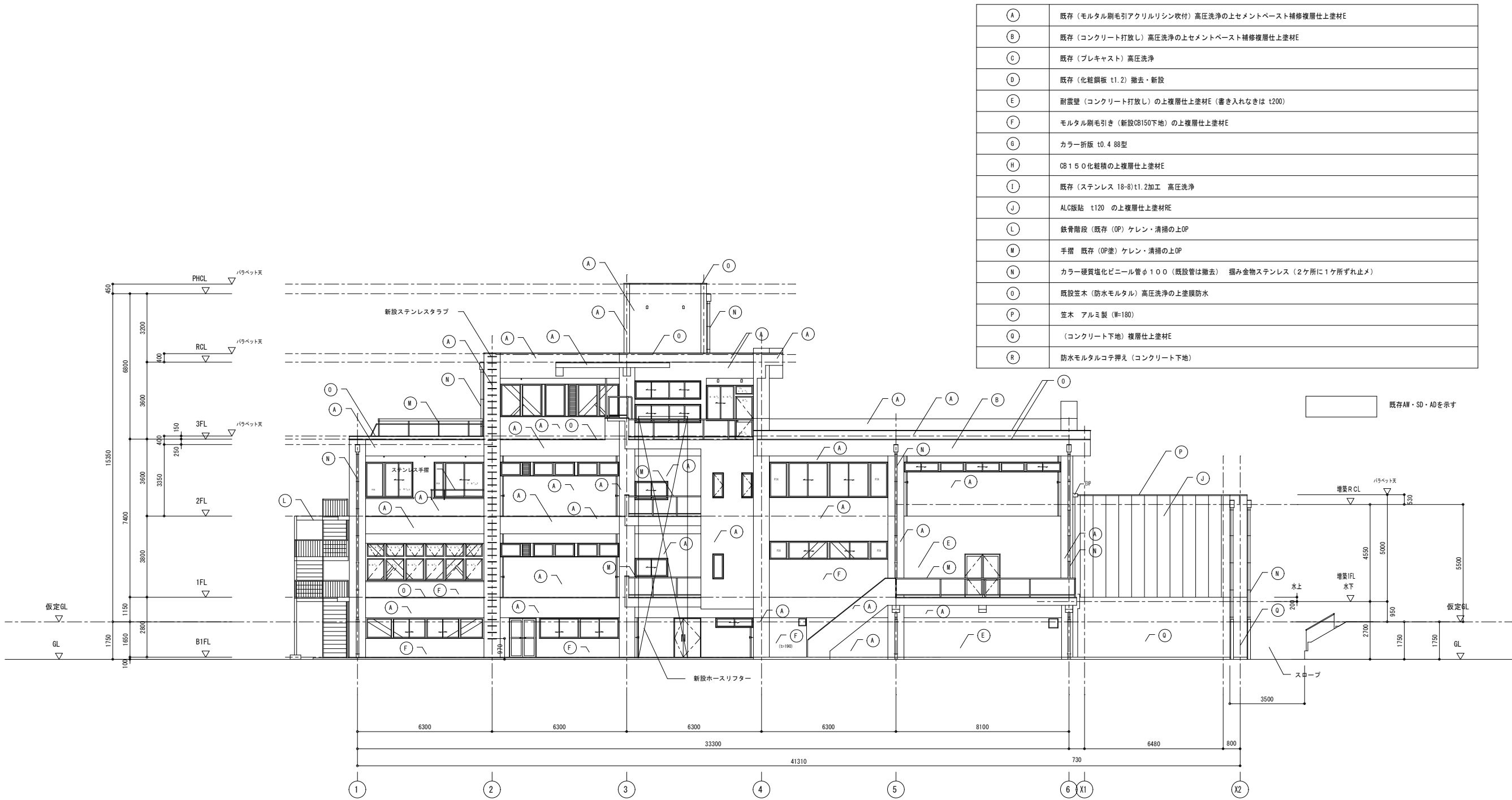
東側 立面図
S=1/200

Ⓐ	既存（モルタル剛毛引アクリルリシン吹付）高圧洗浄の上セメントペースト補修複層仕上塗材E
Ⓑ	既存（コンクリート打放し）高圧洗浄の上セメントペースト補修複層仕上塗材E
Ⓒ	既存（ブレイカスト）高圧洗浄
Ⓓ	既存（化粧銅板 t1.2）撤去・新設
Ⓔ	耐震壁（コンクリート打放し）の上複層仕上塗材E（書き入れなきは t200）
Ⓕ	モルタル剛毛引き（新設CB150下地）の上複層仕上塗材E
Ⓖ	カラー折版 t0.4 88型
Ⓗ	CB150化粧積の上複層仕上塗材E
Ⓘ	既存（ステンレス 18-8）t1.2加工 高圧洗浄
Ⓙ	ALC版貼 t120 の上複層仕上塗材E
Ⓛ	鉄骨階段（既存（OP）ケレン・清掃の上OP
Ⓜ	手摺 既存（OP塗）ケレン・清掃の上OP
Ⓝ	カラー硬質塩化ビニール管 φ100（既設管は撤去） 鋳み金物ステンレス（2ヶ所に1ヶ所ずれ止め）
⓪	既設笠木（防水モルタル）高圧洗浄の上塗膜防水
Ⓟ	笠木 アルミ製（H=180）
ⓠ	（コンクリート下地）複層仕上塗材E
Ⓢ	スロープ手摺 SUS（鏡面≒400）φ42・7 手摺子φ34.0）

既存AW・SD・ADを示す



西側 立面図
S=1/200



既存建物 参考図

(A)	既存（モルタル剛毛引き・アクリルシン吹付）高圧洗浄の上セメントペースト補修複層仕上塗材E
(B)	既存（コンクリート打放し）高圧洗浄の上セメントペースト補修複層仕上塗材E
(C)	既存（プレキャスト）高圧洗浄
(D)	既存（化粧鋼板 t1.2）撤去・新設
(E)	耐震壁（コンクリート打放し）の上複層仕上塗材E（書き入れなきは t200）
(F)	モルタル剛毛引き（新設CB150下地）の上複層仕上塗材E
(G)	カラー折板 t0.4 88型
(H)	CB150化粧積の上複層仕上塗材E
(I)	既存（ステンレス 18-8）t1.2加工 高圧洗浄
(J)	ALC版貼 t120 の上複層仕上塗材E
(L)	鉄骨階段（既存（OP）ケレン・清掃の上OP
(M)	手摺 既存（OP塗）ケレン・清掃の上OP
(N)	カラー硬質塩化ビニール管φ100（既設管は撤去）掘り金物ステンレス（2ヶ所に1ヶ所ずれ止め）
(O)	既設笠木（防水モルタル）高圧洗浄の上塗膜防水
(P)	笠木 アルミ製（W=180）
(Q)	（コンクリート下地）複層仕上塗材E
(S)	スロープ手摺 SUS（鏡面#400）φ42・7 手摺子φ34.0）

