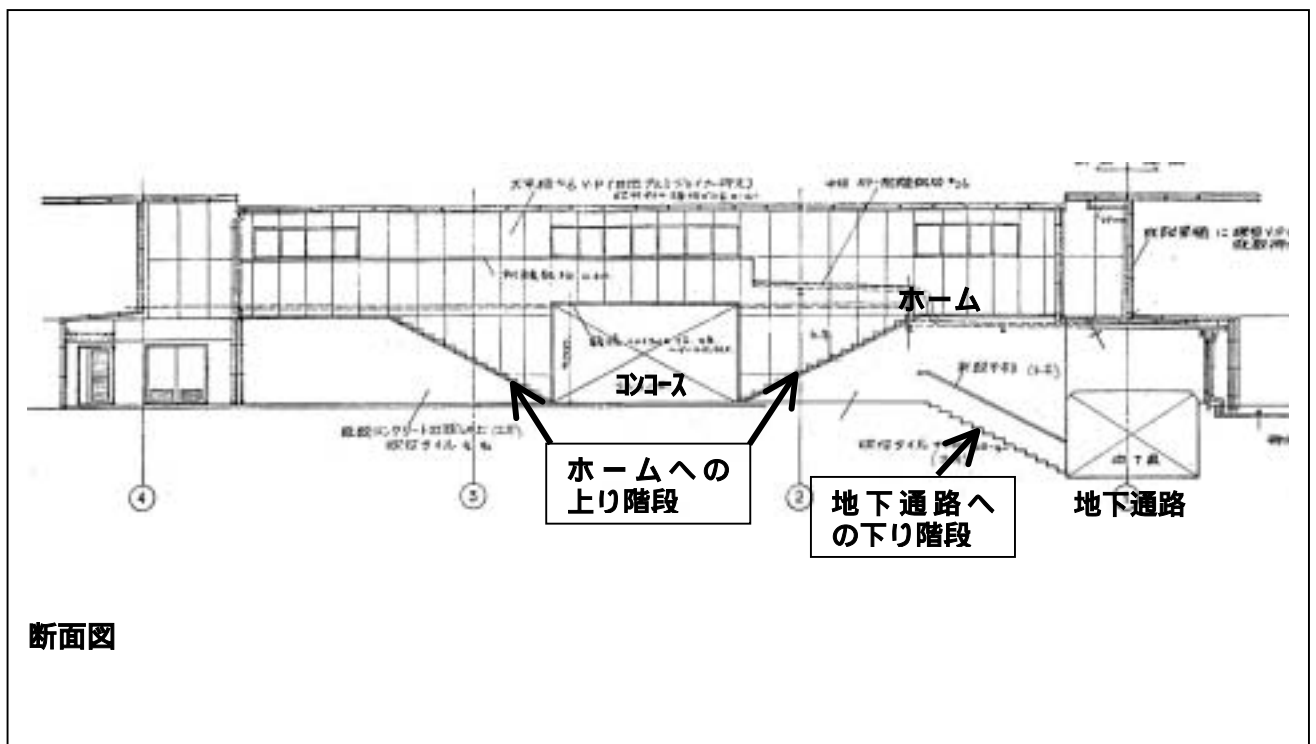
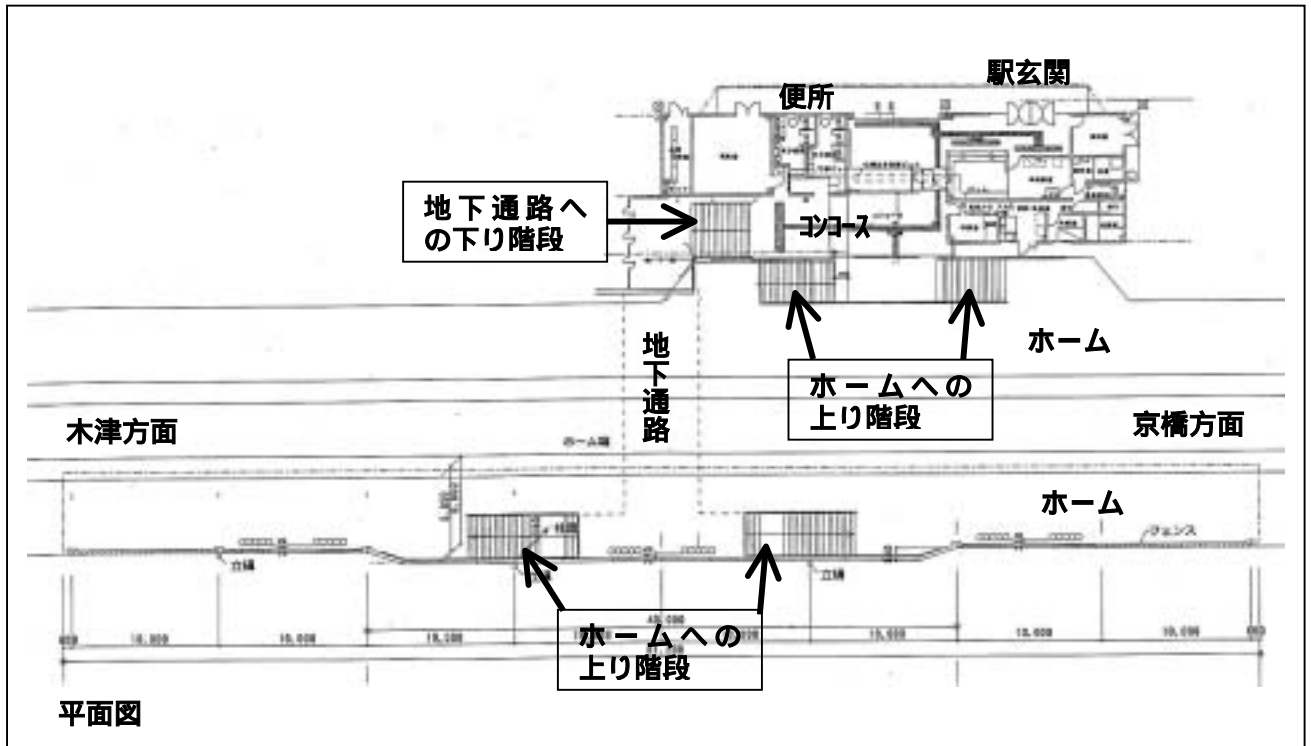


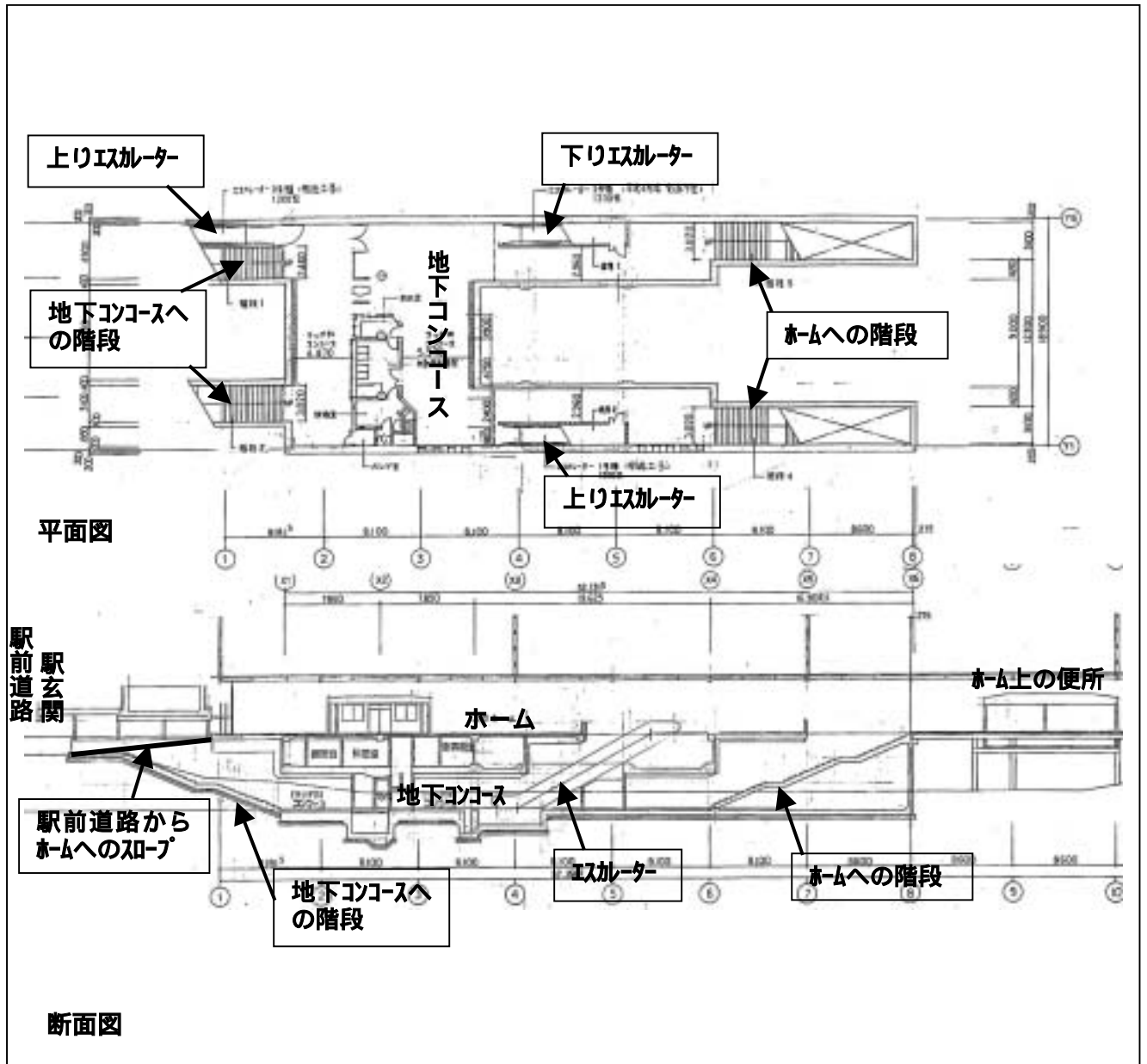
各駅の整備状況等

1. 特定旅客施設の現況図

(1) JR河内磐船駅



(2) 京阪河内森駅



2. 特定旅客施設の現状と課題

2 - 1 J R河内磐船駅

(1) 駅舎の概要

- ホーム 相対式
- 改札の位置 平面（駅南側） **車いすでのアクセス 可**
- 改札からホーム

京橋行きホーム	階段	車いすでのアクセス 不可
木津行きホーム	階段 + 地下通路（W=360） + 階段	車いすでのアクセス 不可
- 改札口有効幅員 車椅子通行可能改札（W = 900）有
- 階段
 - 手摺 有（両側・1段）
 - 手摺点字表示 有り
 - 段鼻（踏み面の色；グレー、段鼻の処理；黒のノズリップゴム3本）
- 車いす便房 なし
- 一般便所
 - 段差（30センチ） 出入口幅(W=830)
 - 床置き式小便器 有
 - 小便器手すり 有
- 案内設備
 - 誘導ブロック コンコース・ホーム等敷設済み、階段等未整備
 - 触知図 無
 - 音声誘導 無
 - 券売機福祉対応（車いすでの利用 不可、点字表示 有）
 - ホーム列車案内 音声のみ（ホームの入線情報）
- その他
 - ホームベンチ 各ホーム4箇所
 - 授乳室、待合室 無
 - 渡し板 無
 - 車いす対応公衆電話 有
 - 駅員常駐2名（19：30～ 1名）

車いす利用者の状況（人）

	電動車いす	手動車いす	合計	日平均
平成9年 6/23～7/22	0	43	43	1.43
平成12年 6/23～7/22	48	33	81	2.70

(2) 主な整備課題

- 各ホームへの車いすでのアクセスの確保
- 車いすで利用可能な便所の確保
- 誘導ブロック新設、改善

2 - 2 京阪河内森駅

(1) 駅舎の概要

- ホーム 相対式
- 改札の位置 地下階
- 改札へのアクセス 道路 ↔ 地下改札 階段 (W = 270)
エスカレーター 1 基 (上り運転)
車いすでのアクセス 不可
- 改札からホーム 改札 ↔ 枚方行きホーム 階段
エスカレーター 1 基 (上り運転)
(道路 ↔ ホーム 車いすでのアクセス可能な人的対応の
スロープ W = 1200 有、勾配 10%)
- 改札 ↔ 私市行きホーム 階段
エスカレーター 1 基 (下り運転)
車いすでのアクセス 不可
- 改札口有効幅員 車椅子通行可能改札 (W = 1400)
- 階段 手摺 有 (両側・1 段) 手摺点字表示 有
段鼻 (踏み面の色; 白、段鼻の処理; 黒のノンスリップゴム 3 本)
- 車いす便房 なし
- 一般便所 段差 (無) 出入り口幅 (W = 1000)
床置き式小便器 有
小便器手すり 有
- 案内設備 誘導ブロック 敷設済み
触知図 有
音声誘導 (出入り口、エスカレーター)
券売機福祉対応 (車いすでの利用 可、点字表示 有)
ホーム列車案内 音声のみ (ホームの入線情報)
- その他 ホームベンチ 各ホーム 3 箇所
待合室 有 (9 名) 授乳室 無
渡し板 有 車いす対応公衆電話 有
駅員常駐 1 名

車いす利用者の状況 (人) 平成 13 年 9 月

	電動車いす	手動車いす	合計	日平均
交野市駅	77	52	124	4.13
河内森駅	11	42	53	1.77
私市駅	19	0	19	0.63

(2) 主な整備課題

- 各ホームへの車いすでのアクセスの確保
- 車いすで利用可能な便所の確保