



カタノ
の
チカラ

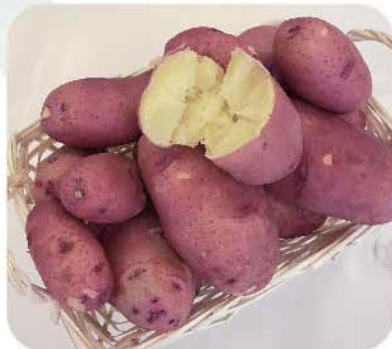
交野ブランド「カタノのチカラ」

交野の自然環境や歴史文化などの地域資源を生かし、交野産にこだわった魅力ある商品を認定し、一体的に発信することで、地域産業の振興とまちの魅力向上を図るものです。認定品への申請は、随時受け付けています。

問い合わせ 地域振興課(TEL 892・0121)



かたのルビー
POTATO



栽培中



収穫時

「かたのルビー」

楕円形で鮮やかな赤色の皮が特徴のジャガイモ「レッドムーン」は、その外見からサツマイモと間違われることがあります。このジャガイモは、平成3年に品種登録された比較的新しい品種で、生産者も少なく生産量に限りがあるため、なかなか手に入りにくいジャガイモです。

交野市農業生産連合会では、交野で栽培され、農薬や化学肥料の使用を抑えた大阪エコ農産物に認定された「レッドムーン」を新しい交野の特産品となるよう願いを込めて「かたのルビー」と名付けました。粘性が高いため煮崩れしにくく、煮込み料理や炒め物に適しているほか、ほんのり甘く、なめらかな舌触りを生かしてポタージュやポテトサラダなどにもおすすめです。

6月はジャガイモの収穫時期です。ぜひ、いろいろなメニューで「かたのルビー」の美味しさをお試しください。

販売場所

交野いきいきマルシェおりひめの駅などのイベント会場、Aコープ星田店(藤が尾3-3-1)、トップワールド星田店(星田5-22-47)※時期によって販売のない期間もあります。

問い合わせ

交野市農業生産連合会の矢寺さん
(TEL 090・9988・2615)



市政のしくみ

トピックス

おしらせ

カタノのチカラ
みんな大好き！おりひめちゃん

育児情報

まちフォト
in katano

相談室

図書だより
ごみ収集日

サークルボード

みんな大好き！ おりひめちゃん

幼児・小学生が描いた「おりひめちゃん」のイラストを掲載しています。



送ってくれてありがとう！
おりひめ、うれしい〜！

