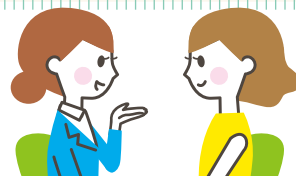


10月の相談室



	相談名	とき・ところ・その他	予約・問い合わせ
法律・行政	法律相談(要予約)	毎週月・木曜日14時～16時(30分/人、先着4人) ゆうゆうセンター ※1人1回限り	人権と暮らしの相談課 (TEL 817-0997) 〈予約は、相談日の前週の同じ曜日9時30分から電話が直接受け付け〉
	行政相談	26日(金)ゆうゆうセンター、13時30分～16時	
	土地建物相談(要予約)	9日(火)13時30分～16時30分、ゆうゆうセンター	
	相続・遺言書など作成相談(要予約)	24日(水)13時～15時、ゆうゆうセンター	
暮らし・人権	若年者のための就労相談(要予約)	10日(水)10時～12時、17日(水)13時～16時 ゆうゆうセンター ※対象:15～39歳およびその家族	人権と暮らしの相談課 (TEL 817-0997)
	女性のための相談(要予約)	3日(水)14時～16時30分、ゆうゆうセンター	
	人権擁護委員による相談	18日(木)10時～12時、ゆうゆうセンター	
	市民相談	毎週月～金曜日9時～17時30分 ゆうゆうセンター	
	人権なんでも相談	毎週月・水・金曜日13時～15時 ゆうゆうセンター	消費生活センター (TEL 891-5003)
	就労支援相談(要事前連絡)	毎週月～金曜日10時～12時、12時45分～16時 ゆうゆうセンター	
	消費者相談(できれば事前連絡)	毎週月～金曜日9時30分～12時、12時45分～16時 消費生活センター	
健康・福祉	障がい者福祉相談	(身体)第1・3水曜日(知的)第1・2月曜日(精神)第3水曜日、第3金曜日、いずれも13時～15時、ゆうゆうセンター	障がい福祉課 (TEL 893-6400 FAX 895-6065)
	障がい者(身体・知的・精神)でんわ相談	平日9時～18時、障がい者相談支援センター明星 (TEL 891-3636)	
	障がい者相談支援センター「明星」	毎週木曜日10時～16時、ゆうゆうセンター、社会福祉士に相談	
	障がい児(者)相談支援センター「てらサポ」	毎週月・金曜日10時～16時、ゆうゆうセンター、社会福祉士に相談	
	地域活動支援センター「みのり」	毎週水曜日10時～16時、ゆうゆうセンター、精神保健福祉士に相談	
	障がい者相談支援センター「かたの」	毎週火曜日10時～16時、ゆうゆうセンター、ピアカウンセラーに相談	
	福祉なんでも相談	月～金曜日9時～17時30分、ゆうゆうセンター	社会福祉協議会 (TEL 895-1185)
	経済面での困りごと相談(生活困窮者自立支援相談)	月～金曜日9時～17時30分、ゆうゆうセンター	
	高齢者福祉相談	月～金曜日9時～17時30分、ゆうゆうセンター	地域包括支援センター(TEL 893-6426)
	でんわ健康相談	月～金曜日9時～17時30分	健康増進課 (TEL 893-6405)
ひとり親家庭相談(要予約)	毎週金曜日9時～正午、13時～16時30分 ゆうゆうセンター	子育て支援課 (TEL 893-6406)	
子育て・教育	育児相談	火・水・木曜日13時～15時、倉治こども園	倉治こども園 (TEL 891-1116)
	育児相談(要予約)	毎週水曜日 あまだのみや幼稚園(TEL 892-1351) 毎週木曜日 あさひ幼稚園(TEL 892-0206) 毎週金曜日 くらやま幼稚園(TEL 892-8433) いずれも13時～15時	各幼稚園
	子育て支援相談(要予約)	▷月～金曜日9時～17時30分、交野市立地域子育て支援センター(私部2-29-5、青年の家横 TEL 810-8270) ▷月～金曜日9時～17時、星田地域子育て支援センター(星田3-10-8、星田こども園内 TEL 860-7193)	子育て支援課 (TEL 893-6406)
	こども相談	月～金曜日9時～17時30分、ゆうゆうセンター	教育センター (TEL 892-8203)
	教育相談	月～金曜日9時～17時、青年の家	
	就学時における奨学金などの進路選択支援相談(要連絡)	月・水・金曜日15時～17時30分、ゆうゆうセンター	

※いずれも土・日曜日と祝日を除く。相談はいずれも無料。※24時間表記。