

# アンケートにご協力をお願いします

「広報かたの」について、みなさんのご感想・ご意見を聞かせてください。  
質問は次ページにあります。下の封書に内容を書いて切り取り、  
ポストへ投函してください。

過去の広報紙は、ホームページやスマホアプリ「マチイロ」でも  
見ることができます。

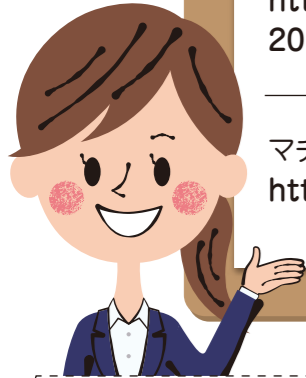
ホームページ

<https://www.city.katano.osaka.jp/docs/2011102400146/>



マチイロ

[http://machihiro.town/lp/osaka\\_katano](http://machihiro.town/lp/osaka_katano)



料金受取人払郵便

交野局  
承認

28

差出有効期限  
令和2年6月  
30日まで  
(切手不要)

5 7 6 8 7 9 0

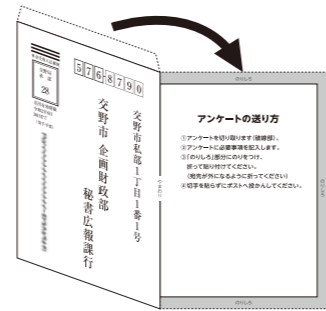
交野市企画財政部

秘書広報課行

交野市私部1丁目1番1号

## アンケートの送り方

- ①アンケートを切り取ります(破線部)。
- ②アンケートに必要事項を記入します。
- ③「のりしろ」部分にのりをつけ、  
折って貼り付けてください。  
(宛先が外になるように折ってください)
- ④切手を貼らずにポストへ投函してください。



のりしろ

のりしろ

# さうだ、 きさいち植物園に行こう!



ウコン

インド原産の発達した根茎をもつ多年草。熱帯アジアで広く栽培されています。根茎を粉末にしたものは黄色く、カレー粉の香辛料(ターメリック)として有名であるほか、たくあん漬けやバターの色づけにも用いられます。



パンパスグラス

ブラジル、アルゼンチン、チリなどの草原に生える多年草。和名はシロガネヨシといい、花穂はドライフラワーに利用されます。葉は細長くて鋭い細かな歯があり、不用意に触るとけがをします。属名のコルタデリア(切断する)は葉のふちの形状にちなんでいます。



熱帯スイレン

温帯スイレンには夜咲き種はありませんが、熱帯スイレンには昼咲き種と夜咲き種があります。昼咲き種の花の色は、紅、黄、桃、白、青、紫色がありますが、夜咲き種には黄色と紫色はありません。



秋の七草

ハギ、クズ、フジバカマ、オミナエシ、オバナ(ススキ)、ナデシコ、キキョウをいいます。そのうちのキキョウやフジバカマは、今日、絶滅危惧種や準絶滅危惧種として環境省レッドリストに掲載されています。

写真は「キキョウ」

※気象状況により開花時期が前後しますので、植物園にお尋ねください。

## こぼれ話

昨年9/4の台風21号により、植物園では300本を超える倒木被害や施設損壊等、甚大な被害を受けました。

以後、復旧作業に取り組み、今年8月現在で園内通路の確保はほぼ終了しましたが、公開できるエリアは台風前の約3分の2にとどまっています。また、復旧作業で出る枝葉や幹の廃棄物は園内で自然分解できる量をはるかに超え、今後の検討課題となっています。

一方、新しい芽吹きなど、植物は自ら再生を始め、その生命力には驚かされます。森林が再生する様子をご覧ください。



被害直後の通路



復旧後の通路

イベント情報

9月6日(金)・7日(土) 夜間特別開園「夜咲き熱帯スイレンの観察会」  
9月7日(土) 熱帯植物観察会

詳細は当園ホームページ  
(<https://www.sci.osaka-cu.ac.jp/biol/botan/>)  
をご覧ください。

大阪市立大学理学部附属植物園  
愛称: きさいち植物園

〒576-0004 私市2000  
☎891-2059 FAX891-2101  
✉b-garden@sci.osaka-cu.ac.jp

ご利用案内 ★65歳以上の市民は、登録いただくことで入園料が無料になります。(植物園メイト)

■開園時間: 9:30~16:30(入園は16:00まで)

■休園日: 毎週月曜日(休日の場合は開園)

■入園料: 大人350円(中学生以下は無料)  
団体(30人以上) 280円

■駐車料: 普通車500円/マイクロ1,000円/バス2,000円

■アクセス: 京阪電車交野線「私市駅」下車徒歩約6分  
JR学研都市線「河内磐船駅」下車徒歩約20分

★詳細は、ホームページでもご覧いただけます。

Web: <http://www.sci.osaka-cu.ac.jp/biol/botan/>

