

星の里いわふね 冬のワクワク教室

☎ 星の里いわふね ☎893-3131

日時 12/22(日) 場所 星の里いわふね

申込期間 11/6(水)～12/15(日)9:00～20:30に参加費を添えて星の里いわふね

※11/8(金)以降は☎で仮申込できます。

教室名	内容	時間	対象	定員	参加費
1	子どもトールペイント教室 「トールペイントで メリークリスマス」	10:00～ 12:00	小学生以上 (低学年は 保護者同伴)	20人	700円
2	子ども科学教室 『衝突のふしぎ』すつとび ボールを作ろう	10:00～ 12:00		30人	500円
3	正月の松飾り	10:00～ 11:00	成人	15人	1000円
4	初めての和太鼓	13:30～	小学生	10人	500円
		14:30～		10人	500円
5	おもちゃ作り	13:00～ 14:00	小学生以上 (低学年は 保護者同伴)	30人	100円
6	クリスマスアレンジ	13:00～ 15:00		20人	1000円
7	手作りスノードーム	13:00～ 14:00	小学生	15人	500円

※同日、交野高校美術部によるフェイスペインティング体験もあります。11:30～13:30。先着30人。無料。



消費者相談 | クレジットカードのリボ払い利用は慎重に考えて

Q 販売店でクレジットカードの支払方式のリボ払い(リボ払い)を勧められました。どんなものですか？

A リボ払いは月々の支払いを一定の金額に固定して、金利とともに返済していくものです。よくわからないまま利用すると返済困難に陥るおそれがあり危険です。

助言 リボ払いには以下の特徴があります。

- ①手数料が高額で実質年率15%程度かかる。
- ②支払残高がある限り支払いが続き、次々買い物すると支払額が増え、支払期間が延びる。利用する場合は、明細などで支払残高をしっかりと確認し、慎重にしましょう。

ゆうゆうセンター1F 人権と暮らしの相談課 消費生活センター ☎891-5003

令和2年度認定こども園等の入所申込

☎ こども園課 ☎893-6407

令和2年4月からの、市内の市立・私立認定こども園、小規模保育施設への入所申込を受け付けます。

申込 11/29(金)17:30までにゆうゆうセンター2階 こども園課

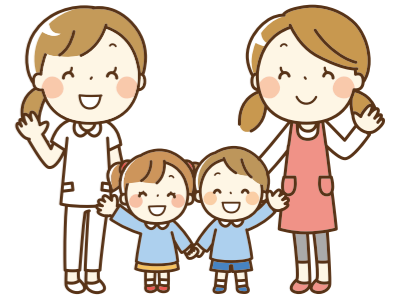
※入所申込者には、令和2年1月中旬に「入所内定」または「入所保留」を通知します。「入所保留」の場合は、内定者の辞退など欠員が生じた場合に、令和2年1月末日までに入所申込をした人とともに再選考を行い、2月中旬に新たな内定者を決定します。

提出書類

①施設型給付費・地域型保育給付費等支給認定(変更)申請書兼入所申込書

②保育の利用を必要とする証明書

※いずれも市ホームページからダウンロードできます。



【保育を必要とする理由】

保育を利用する場合は、以下の保育を必要とする証明が必要となります。

- 就労 ●妊娠、出産 ●保護者の疾病、負傷、障がい
- 同居または長期入院している親族の介護、看護 ●災害復旧 ●求職活動(起業準備含む)
- 就学(職業訓練含む) ●虐待やDVの恐れがある
- 育児休業中に、すでに保育を利用している子どもがいて継続利用が必要
- その他、前述に類する状態として市が認める場合

	園名	住所	対象児童
認定こども園	交野保育園	松塚11-10	生後6か月経過後～5歳児
	わかばこども園	私部1-22-1	
	ふじが丘保育園	藤が尾3-1-1	
	倉治こども園	倉治1-1-12	
	私部保育園	私部1-51-1	
	第2きんもくせい保育園	郡津5-76-1	
	星田こども園	星田3-10-8	
	ふじがお幼稚園	藤が尾3-1-2	3歳児～5歳児 (H26.4.2～H29.4.1生まれ)
	ひかりの子幼稚園	東倉治4-2-13	
	第1認定こども園 (あまだのみや幼稚園) ※令和2年4月から社会福祉法人による民営化を予定しています。	私市1-29-1	
市立	第2認定こども園 (あさひ幼稚園)	星田5-2-12	生後8週経過後～5歳児
	第3認定こども園 (くらやま幼稚園)	幾野3-18-1	
	天野が原保育園	天野が原町2-14-23	
小規模保育施設	ここにこ保育園	私部西2-2-1	生後2か月経過後(要相談)～2歳児
	ぼっかぼか7丁目保育園	星田7-39-2	生後6か月経過後～2歳児
	ひかりの子保育園	東倉治4-2-13	2歳児のみ(H29.4.2～H30.4.1生まれ)
	きらきら保育園	梅が枝44-301	生後8週経過後～2歳児
	私市保育園	私市4-48-2	生後8週経過後～2歳児
	さくら保育園	森南1-9-13	生後4か月経過後～2歳児