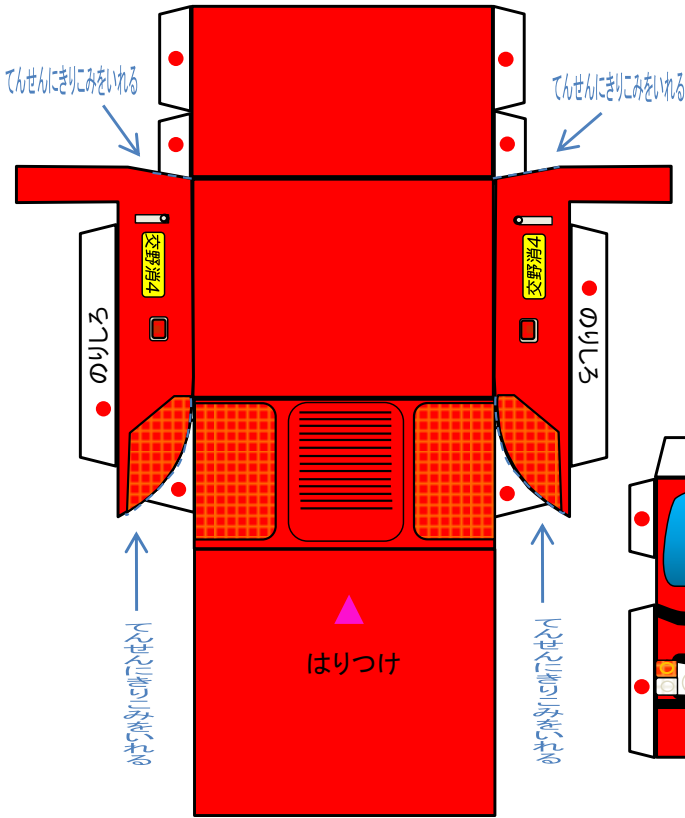


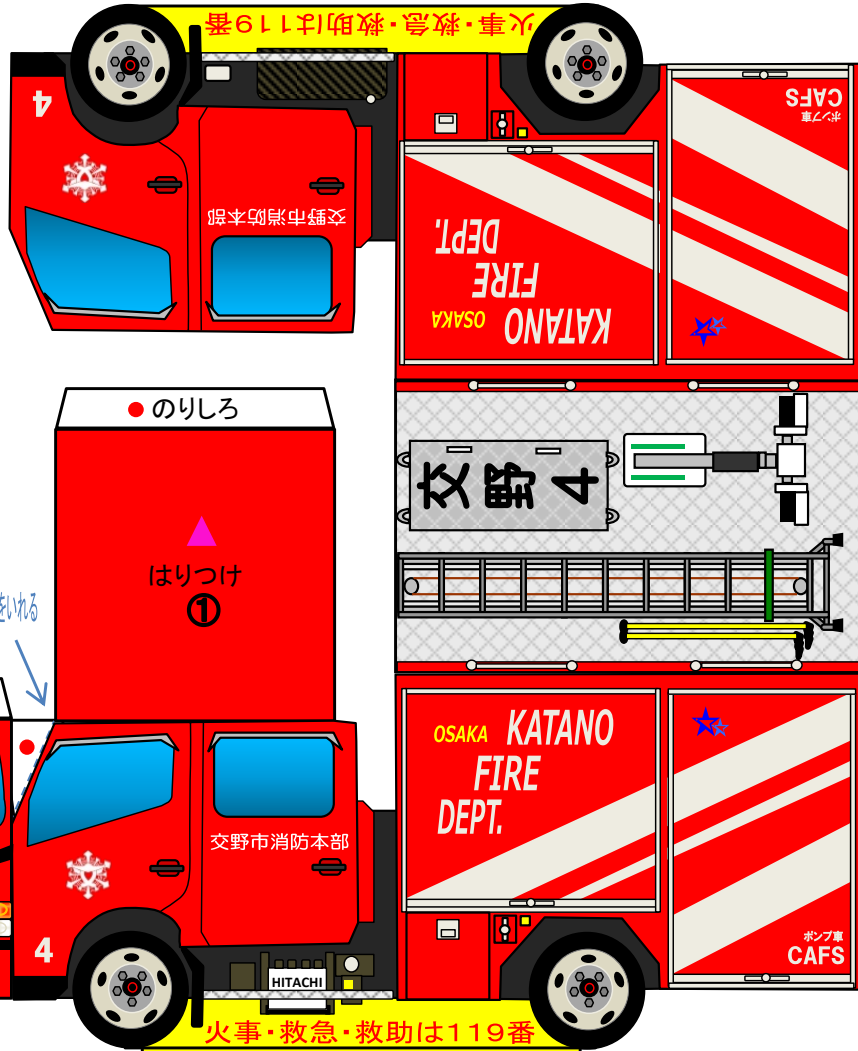


①キャブーフ

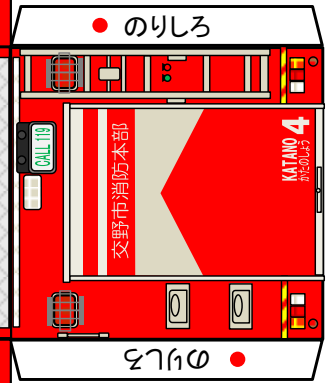
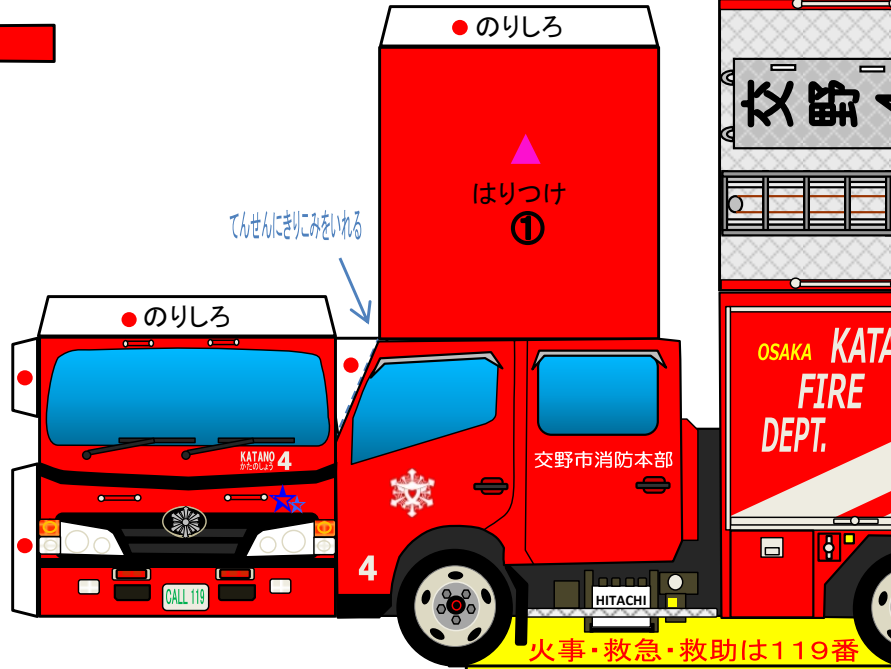


「つけましたか？」
住宅用火災警報器

むずかしいところは、
おとなのひとに
てつだってもらってね。



むずかしいところは、
おとなのひとに
てつだってもらってね。



【用意するもの】

- ・印刷用(いんさつよう)のかみ(あつめのものがよい)
- ・ハサミ、カッターナイフ
- ・スティックのり または 両面(りょうめん)テープ

【あれば便利(べんり)なもの】

- ・定規(じょうぎ)、つまようじ、めんぼう

【保護者の皆様へ】

- ・作成にあたり、ハサミやカッターナイフなどを使用しますのでお子様などがなごしないよう十分注意してください。

「作り方」 ●(のりしろ) ▲(はりつけ)

1. ふちをきりとり、定規などをつかってふとせん(ー)にそって折目(おりめ)をいれる。(カッターなどで薄(うす)きりこみをいれると折りやすいですよ。)
2. てんせん(……)にそってきりこみをいれる。
3. まえ、てんじょう、えしる、うらの順(ついで)にはりあわせる。
4. ①をくみだて、番号どおり天井(てんじょう)にはりつければ、完成!!

平成20年9月 登録
型式：消防ポンプ自動車(CD-1型)
CAFS付(圧縮空気泡消火システム)
通称：ポンプ車4号
水槽容量：600ℓ
車両重量：5,760kg(総重量:6,690kg)
長さ：5m79cm
幅：1m90cm
高さ：2m93cm



このペーパークラフトは、本市消防職員が防火意識の向上と住宅用火災警報器の普及のために作成したものです。目的外の使用や無断転載を禁止します。
問合せ先 交野市消防本部
電話 072-892-0119