

水道施設の現状をお知らせします

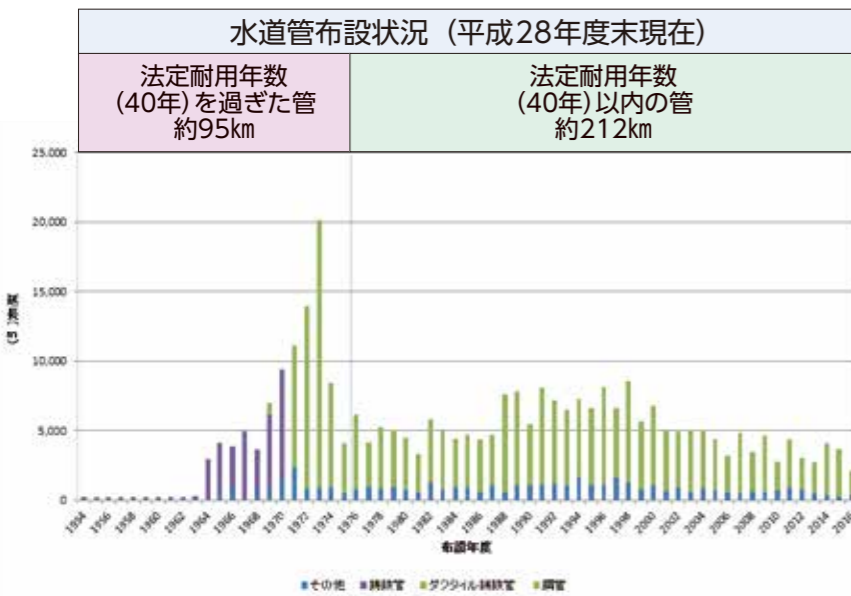
☎ 水道局総務課 ☎ 891-0016

水道管の現状

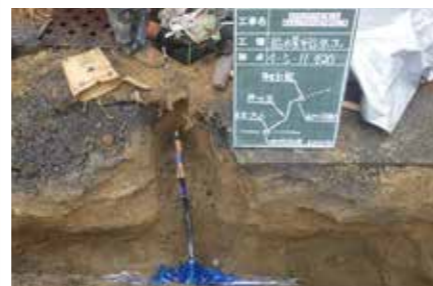
市内の水道管は、全ての長さを合わせると約307kmあります。その多くが昭和40～50年代の住宅開発時に布設したもので、法定耐用年数である40年を経過している水道管は全体の約3分の1となり水道管の老朽化が問題となっています。

また、厚生労働省の水道ビジョンでは、鉛製の給水管をできるだけ早期にゼロにすることが掲げられていますが、交野では全体の約10%の給水管に、鉛製のものが残っており、これらの取り替えも課題となっています。

今後は、重要度や優先度を踏まえて、安全・安心で、安定した給水を続けていけるよう、老朽管の更新や、鉛製給水管の取り替えを進めていきます。



水道管工事の様子



給水管取替の様子

緊急時給水車用の給水栓を設置しました

災害等で水道が使用できないような緊急時は、給水タンク車で給水活動をする必要があります。この場合、搬送回数や作業の効率化、作業員の安全確保、注水時間の短縮などが求められます。

水道局は、今年3月に緊急時給水車用の給水栓を私市ポンプ場に2基設置し、市民のみなさんに水を円滑にお届けできるようになりました。



給水タンク車



緊急時給水栓から注水する様子

交野市社会福祉施設地域貢献連絡会の出前講座

この連絡会は、市内の高齢者施設・障がい者施設・保育施設などの社会福祉施設が分野を越えて、地域福祉課題に取り組み、地域福祉の向上に寄与することを目的とした連絡会です。

対象 市内在住のおおむね10人以上のグループ

申込 各施設に連絡し、日程・内容・時間等を相談

施設名・住所	電話番号	講座名	内容
豊年福祉会 明星 星田8-6-7 天の川明星 藤が尾2-5-22	891-4974	施設見学ツアー	老人ホーム、デイサービスセンターってどんなところ？という人に施設内を案内します。
		介護保険とサービスと一般的な知識としての施設入所について	介護保険制度とサービスの種類や利用方法、さまざまな種類がある高齢者施設についてその内容や利用金額などを説明します。
		認知症の人への対応～介護職員からのメッセージ～	認知症とは？対応の心がけやアドバイスを認知症の人と日常接している介護職員がお話しします。
		知ってらくらく介護講座～ご本人と介護者が共に楽にならしましょう～	車いすの操作方法、移乗の方法、衣類の着脱方法、食事介助の方法を介護福祉士が実技でお伝えします。
さんもくせい 特別養護老人ホーム 大字星田5156-8	892-5689	暮らしの中の小さな お困りごとへのボラン ティア活動報告	【生活支援サポーターについて】高齢者の暮らしの小さな困りごとを市民ボランティアが解決します。活動紹介とこれからの支え合い社会についてお話しします。
		救命講習の一環として AED 施設内見学	AED(自動体外式除細動器)の使用方法について説明します。 サービス内容・料金などについて説明します。
ケアハウス さんもくせい 南星台2-5-15	895-2468	ケアハウスは どんなところ？	サービス付き高齢者向け住宅や有料老人ホームとの違いについて説明します。(施設見学含む)
		施設での 看取りケアについて	ケアハウスや特養での看取りケアについての説明をします。
		認知症の方へのかわり 方について(施設版)	軽度から重度の認知症まで関わりによって進行度が違うことなどを事例をあげて分かりやすく説明します。
		介護保険とサービスの 利用方法について	専門的な在宅リハビリ、訪問看護の使い方までケアマネジャーが説明します。
		人生の終い方、ACP (アドバンス・ケア・プランニング)	人生の終い方や意思決定能力低下に備えての対応プロセスについて説明します。
特別養護老人ホーム 美来 倉治4-40-7	810-8670	医療連携とは	入院から退院して在宅に帰るまでのプロセスを説明します。
		ケアマネジャーの選び方	ケアマネジャーの選び方のポイントを説明します。
		介護技術 健康教室	離床・更衣介助、オムツ交換、車いす操作、歩行介助等。 希望に応じて対応します。
		介護保険ってなあに？ 特養とは？ 介護食とは？	介護保険サービスの使い方。 特養に入るまでの流れ、入所後の生活など。 高齢者施設での食事提供について。
介護老人保健施設 青山 青山3-432	893-0328	介護保険入門	介護保険の利用の仕方から、通所系サービスや入所系サービスの種類や違いについて説明します。(希望があれば施設見学にも対応します)
		介護技術教室	移乗介助、更衣介助、食事介助など在宅でも役立つ介護技術をお伝えします。
サール・ナートかたの 私部南1-490	892-7777	必ず知っておきたい！ 介護保険講座	介護保険制度と利用方法やサービスの種類などの説明。
		施設見学ツアー	特養・ショートステイ・デイサービスのご案内。内容や利用方法、金額など。
交野自立センター 寺4-590-1	893-4523	高次脳機能障がいについて	高次脳機能障がいの基礎的な知識についてお話しします。(実施については要調整)
心生会 ミルクウェイ 天野が原町2-14-20 みのり 天野が原町2-14-18	ミルク ウェイ 896-5656 みのり 893-9511	精神疾患と 精神障がいについて	精神疾患の代表例と疾患と障がいの違いについて説明し、精神障がい理解を深めます。(施設見学を含む)
		地域福祉について	当法人の歩み、活動紹介と、コミュニティソーシャルワークの重要性・課題を話し合います。(施設見学含む)
		障がい者ホームヘルパー について	介護給付ではなく訓練等給付であることから制度のねらいと支援の実際を紹介いたします。
かたの福祉会 寺4-590-1	892-6671	知的障がいについて	世話人とともに利用者の生活環境を紹介し「暮らし」に視点をあてた支援を説明します。(施設見学を含む)
		障がい支援について	生活、就労支援の現状を紹介いたします。(施設見学含む)
		知的障がいについて	知的障がいについての理解、接し方などの講座。