



かたの de テイクアウト



新型コロナウイルスの影響で、飲食店の経営は厳しい状況が続き、交野でもテイクアウトを始めたお店が多くあります。

「かたのdeテイクアウト」は、そんなお店を応援するため、普段のメニューはもちろんテイクアウトメニュー等を掲載し、市民のみなさんへの情報提供をしているサイトです。今回、普段あまりインターネットを利用しない人にも掲載されているお店の情報を知ってもらうため、広報紙でも紹介します。

コロナ禍で苦しむ飲食店を支援するため、また、ステイホームでもいろいろなメニューを楽しむため、ぜひご利用ください。

ホームページ <https://katano-de-takeout.info/>
問地域振興課 ☎892-0121



Cafe

カフェ



カフェ
憩カフェ Chou Chou

☎ 080-9746-4040
森南2-2-2



カフェ
エス カフェ
S cafe

☎ 808-7797
私部6-35-2



カフェ・レストラン
食堂カフェpotto×タニタカフェ
フレンドタウン交野店

☎ 807-8557
星田北2-26-1 フレンドタウン交野



カフェ
ラフィネ
raffinee

☎ 895-1009
南星台1-18-12



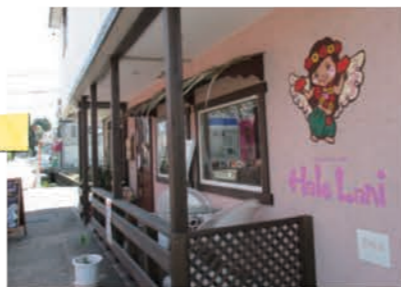
カフェ・レストラン
カフェ&レストラン JULIA

☎ 891-2288
私部3-11-3



カフェ・レストラン
ハレラニ
Halelani はれらに食堂

☎ 894-0687
郡津4-34-1



カフェ・スイーツ

ルラシオンデュクール アミエル
☎ 892-1636
幾野2-4-16



Cafe

カフェ



カフェ・スイーツ

ミーナ
Cafe mina
☎ 080-9744-0037
郡津3-2-7



カフェ・スイーツ

パティスリー ウグイスヤ
Patisserie uguis-ya
☎ 891-4873
藤が尾4-5-22



Sushi Japanese food

寿司 和食

寿司

辰巳寿司

☎ 892-1619
森南1-51-4



寿司

丸助寿し

☎ 891-0292
私部4-50-10



寿司

福すし

☎ 892-2446
倉治2-4-11



寿司

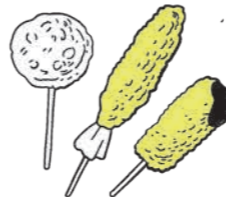
すし秀

☎ 891-4336
松塚14-3

串カツ・和食

串かつ みぶ家

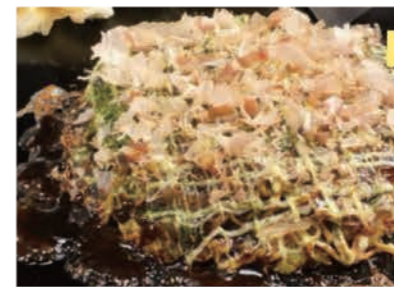
☎ 894-1123
私部西1-5-10



たこ焼き

たこ焼き屋 中角

☎ 891-4022
倉治3-48-13



お好み焼き・鉄板焼

じゅわぢゅわ工房 セーラ

☎ 894-0034
幾野6-7-13



たこ焼き・焼きそば・お好み焼き

たこ焼き 楓の木

☎ 891-8674
松塚14-16