



市内50店舗以上が自慢の品を提供します。

さらにお得な

お得なバルチケットには
1日乗り放題の京阪バス1Day
パス(1枚)が付いています。

第5回
交野ショーレン
バル

交野市商業連合会 事務局
☎090-9883-1144(10:00~16:00)



チケット価格

1セット **2,000円**
(500円券5枚 1人5セットまで)

※限定1,000セット。売り切れ次第終了

<https://www.katano-shoren.com>

※バルの詳細や販売場所等はホームページをご覧ください。



【販売店】

- ▷ お茶のかをり園
- ▷ オオキタ園芸
- ▷ リリー美容室
- ▷ 芦田酒店
- ▷ はれらに食堂

※その他の販売場所は
お問い合わせください。

チケット
利用期間
11/23祝
まで



運転免許証の自主返納をお考えの人へ

運転に自信がなくなった、または家族や医師から運転を心配されている、そんな方は「高齢者運転免許自主返納サポート制度」で運転免許証を自主返納することができます。自主返納により「運転経歴証明書」が交付され、それを提示することでサポート企業・店舗のさまざまな特典を受けることができます。

詳細は、交野警察署(☎891-1234)までお問い合わせください。



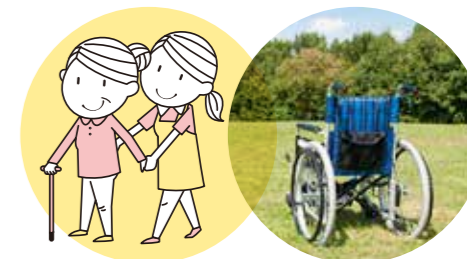
COOL CHOICE
(賢い選択)

公共交通の利用は、交通量の削減ができ、渋滞も緩和することができます。これは、交野市が賛同する「COOL CHOICE」の取組のひとつ「smart move」^{フル}_{チョイス}として推奨される、CO₂排出量の少ない移動手段です。

地球温暖化をこれ以上進行させないためにも、「移動」を「エコ」にしてみましょう。

高齢者・障がい者(児)・妊娠中の人には補助制度があります。

高齢者・障がい者(児)・妊娠中の人の外出支援施策として、次の補助制度があります。



☎福祉総務課 ☎893-6400

補助内容

- ▷ 在宅の高齢者・障がい者(児)等が所持する交通系ICカード(ICOCA、PiTaPa等)を活用した京阪バスポイント2,000円分の付与または路線バス・鉄道運賃の補助(上限2,000円)
 - ▷ 要介護3以上の要介護認定を受けている在宅の高齢者、歩行等が困難な在宅の重度の障がい者、妊娠中の人に対して、タクシーの初乗り運賃額を補助するチケットを交付
- ※補助には条件があります。詳細は福祉総務課までお問い合わせください。

【外出支援事業の出張受付】

上記の補助に関する出張受付を行います。

- ▷ 12/ 2(水) 10:00~14:00 倉治図書館
- ▷ 12/ 9(水) 10:00~14:00 星田会館
- ▷ 12/15(火) 10:00~14:00 市役所別館



公共交通機関の新型コロナ対策

新型コロナウイルス感染防止のため、さまざまな対策を講じています。また、乗車の際は、マスクの着用等の咳エチケットや会話を控える等の対応、混雑緩和のための時差通勤等にご協力をお願いします。

【京阪バス】

全車両に整備されている車内換気装置の常時稼働により、おおむね3~5分で車内と外の空気を完全に入れ替えています。また、雨天時以外の窓を開けての運行、定期的な車両消毒まで、安心して利用するための感染症対策を実施しています。詳細は京阪バスホームページをご覧ください。

<https://www.keihanbus.jp/>



【星田交通(タクシー)】

交通安全とコロナ対策の両立を目指しています。乗務員のマスク着用義務化や体調申告の徹底、乗車前の検温と37.5℃以上あった場合の帰宅に加え、車内にも飛沫防止の亚克力板設置や消毒スプレー常備の他、オゾン滅菌処理を毎日1台1時間施工しています。

公共交通
利用について、
考えて
みませんか

誰もが利用できる公共交通は、暮らしを支える移動手段として欠かせないものです。

しかし、近年はマイカー利用の増加や人口減少による利用者減少、乗務員不足等により路線バスを取り巻く環境は大変厳しい状況にあります。

このまま利用者の減少が続けば、便数の減少や路線の廃止等の事態に陥り、私たちの生活にも影響が出る可能性が高くなります。市民のみなさんの移動手段である公共交通を維持・継続するためには、一人ひとりが公共交通の重要性を再認識し、利用することが大切なのです。

私たちの暮らしを支える公共交通を、「公共交通を利用する」という私たちの暮らしの行動で支えていきましょう。