

お知らせ

申請 コンビニ交付サービスの一時停止

システム更新のため、コンビニ交付サービスを一時的に停止します。

日時 5/1(土)6:30～5/5(祝)全日

☎ 市民課 ☎ 892-0121

健康 市役所別館で特定健診

日時 5/11(火)9:30～、20(木)13:30～

場所 市役所別館 3階

対象 市国民健康保険加入の40歳以上

費用 500円

定員 各50人

申込・☎ 医療保険課 ☎ 892-0121

保健所 保健所だより

▷肝炎検査

※新型コロナ対策のため当面の間休止。

▷骨髄ドナー登録(無料・予約制)

日時 第3月曜日9:30

▷結核・指定難病・小児慢性特定疾病等の相談(随時、予約制)

▷HIV・梅毒即日検査(無料・結果は即日、要確認検査の場合は1週間後。希望者には梅毒即日検査も実施)

日時 第3月曜日9:30～10:15

※新型コロナ対策のため変更の可能性あり。

▷こころの健康相談(予約制)

統合失調症、うつ病、依存症(アルコール、薬物、ギャンブル等)などの精神的な病気、ひきこもり等

▷医療機関等に関する相談

日時 毎週月～金曜日(祝日を除く)

9:15～12:15、13:00～16:00

▷飲料水(井戸水)等の検査(有料)・検便(腸内細菌)(有料)・ぎょう虫卵検査(有料・予約制)

日時 5/11・25(火)9:30～11:30

☎▷肝炎、骨髄ドナー、指定難病等(母子・難病)

☎ 878-1042

▷HIV、結核等(感染症) ☎ 878-1090

▷こころの健康相談(精神) ☎ 878-2477

▷医療相談(総務) ☎ 878-1021

▷飲料水等の検査 茨木保健所検査課

☎ 072-620-6706

※犬、猫の相談は、「大阪府動物愛護管理センター 四條畷支所」 ☎ 862-2170

健康 ギャンブル等依存症の相談窓口

5/14(金)～20(木)は、「ギャンブル等依存症問題啓発週間」です。ギャンブル等をやめたくてもやめられないなら、それは依存症かもしれません。本人や家族だけで抱え込まず、まずはご相談ください。

▷大阪府こころの健康総合センター

☎ 06-6691-2818

(平日9:00～17:45、第2・4土曜9:00～17:30)

▷おおさか依存症土日ホットライン

☎ 0570-061-999

(土・日曜 13:00～17:00)

▷こころの健康相談(四條畷保健所、予約制)

☎ 878-1021

☎ 府地域保健課 ☎ 06-6944-7524

健康コラム

その煙 だれかに迷惑かけていませんか

たばこの煙の中には、発がん性物質が約70種も含まれています。これらの物質は、のど、肺などたばこの煙に直接接触する場所だけでなく、血液を通じて全身に運ばれ、がん、慢性閉塞性肺疾患(COPD)、虚血性心疾患や脳卒中などの原因になります。

また、たばこの煙は、受動喫煙により周囲の人にも健康への悪影響を及ぼし、日本では年間推計約15,000人が、受動喫煙が原因で亡くなっています。

昨年4月に「大阪府受動喫煙防止条例」が施行され、多くの人々が利用する公共施設等は敷地内全面禁煙となっています。また飲食店等では原則屋内禁煙となり、専用の喫煙室内のみの喫煙が可能です。

5/31(月)は「世界禁煙デー」です。ぜひ、この機会に禁煙について考えてみてください。

☎ 健康増進課 ☎ 893-6405



今月のおすすめ本

児童書



ぼくらの青

さとう 佐藤 まどか 講談社

ニッポン第1号ものがたり

くすのき せいいちろう 講談社

パラリンピックは世界をかえる

ローリー・アレクサンダー 福音館書店

池の水なぜぬくの?

あんざい しゅん 安齊 俊 くもん出版

お菓子はすごい!

すがまたりょうすけ 菅又 亮輔(他) 柴田書店



にげてさがして

ヨシタケ シンスケ 赤ちゃんとママ社

一般書



いっちみち

のなみ 乃南 アサ 新潮社

ムーンライト・イン

なかじま きょうこ 中島 京子 KADOKAWA

狂った機関車

あゆむ てつや 鮎川 哲也/選 中央公論社

私の名前を知って

シャネル・ミラー 河出書房新社

ボクは食器洗いをやっていただけで、家事をやっていた。なかった。

つちや れお 土屋 礼央 KADOKAWA



ゼロエフ

ふるかわ ひでお 古川 日出男 講談社

いっしょに読んで 赤ちゃんの絵本

まる みつけた

おおつか 福音館書店 大塚 いちお さく

たくさん並んだ「まる」、おやつのかんにふたつの「まる」、よるのそらにぽっかりうかぶ「まる」...ページをめくると、ボタン、ドーナツ、おつきさまと、日常生活の中にある身近な「まる」から連想されるものが、シンプルかつ丁寧な絵で描かれています。ほかにほどんな「まる」があるのかな? みんなでさがしにいきましょう! 同じシリーズとして「さんかく みつけた」「しかく みつけた」があります。



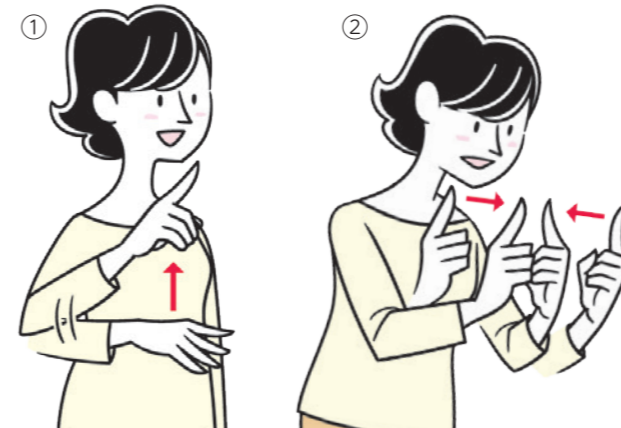
祝日開館(室)のお知らせ 倉治図書館・青年の家図書室は5/4・5の祝日を開館(室)します。開館時間は午前10時～午後5時です。どうぞご利用ください。 ☎ 倉治図書館 ☎ 891-1825 青年の家図書室 ☎ 893-4881



手話ではなそう

☎ 障がい福祉課 ☎ 893-6400

初めまして



①手のひらを下に向け、人差し指を立てながら上げます。
②もう一方の手も人差し指を立て、両方の指を近づけます。
※「初めて」を表す①と、人を表す人差し指同士を近づける様子②の「会う」。この2つをつなげて表現します。

春



両手のひらを顔近くまで引き上げます。これを2～3回繰り返します。
※地面から風がゆったりと吹き上げてくる様子を表しています。「暖かい」という意味もあります。