

## もくじ

### 第1回財政健全化検討委員会

市民の視点で成案づくり

2 - 3

学習	4 - 5
スナップ	6 - 7
暮らし	8 - 13
みんなのひろば	14 - 15
6月の相談室	16



## 市民の視点で成案づくり

# 第1回交野市財政健全化検討委員会

市財政健全化のため、今後の財政運営の方向性と事業のあり方や改善策、行政と市民の果たす役割などを検討する「交野市財政健全化検討委員会」の第1回会議が、4月25日（金）、市役所大会議室で開かれました。

冒頭のあいさつで中田市長は、次のとおり述べました。「本市は厳しい財政状況ですが、行財政改革を通して、これまで肥大化してきた行政を本来の姿に戻し、新たな時代の自治体の基礎、あり方を考えていきたい。そのためには、無駄を省き、赤字を減らすのみでなく、市民・事業者・行政の役割分担を明確にしながら、民間の経営手法の導入や市民の視点での改革に取り組んでいきたいので、様々な立場で意見をいただき、秋には中間報告、今年度中には最終報告をお願いします」

### 10月下旬には中間報告

初の委員会は、各委員の紹介のあと、委員長に富田利一さん、副委員長に前田高志さんを選出、専門部会を設けて毎月1回会議を開く。委員会は原則公開とし、6月・8月・10月に開き、10月下旬に中間報告を行うなどの日程を決めました。

#### 交野市財政健全化検討委員会委員

(敬称略・順不同)

知識経験者	学識経験者
猪奥年紀、大森 正 滝本 功、常石政子 堂野 孝、富田利一 前川公輝、横尾一彦 代永 京	稲継裕昭、戸谷裕之 林 宏昭、前田高志
行政	
小森成雄、永井秀忠	

続いて市側から、これまでの財政状況と平成22年度までの推移予測の説明があり、その資料をもとに質疑がありました。

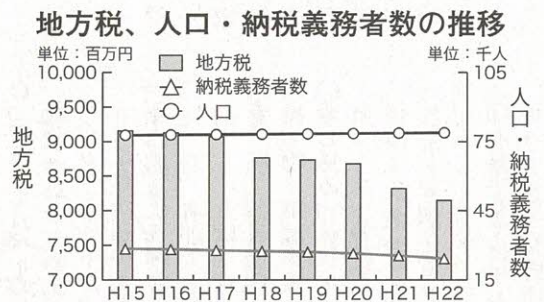
#### 減量経営と土地開発公社保有地の削減が課題

主な質疑は、次のとおりです。  
▽検討事項は多岐にわたっているが、集約すると、減量経営によりどれだけ体質を強化することができるか、土地開発公社の問題をどう

## 平成 22 年度までの財政推移

平成 9 年度から実施した第 3 次行財政改革の取り組みにより、累積赤字の大幅な拡大は防げたものの、14 年度末の負債見込額は市分で約 483 億円（一般会計と下水道会計）、土地開発公社で約 267 億円（土地保有残高）、合わせて 750 億円を上回る状況です。今後、借入金を返済するためには、その大部分を市税収入に頼らざるを得ません。

しかし、長引く経済不況などのため、税収など歳入の増加は期待できず、一方、歳出は高齢者人口の増大などにより、扶助費を中心に増加することが確実で、歳入を上回る歳出となり、赤字が拡大していくという危険な状況です。



### 税収にかげり

しかし、平成 6 年から 10 年にかけて行われた減税と景気にかげりが見えはじめ、市の

市の財政状況からして、これら一連の事業は、本来なら 5 年、10 年先でないといけないものでありましたが、積極的に実施したことで、都市基盤整備の遅れを少し取り戻すことができました。

- ▽ 重要問題ばかりだが、時間的な制約もあり、的を絞って会議を開く方式をとるのがよい。
- ▽ 個々の事業を見直す際、民間委託や事業廃止などが考えられるが、市民サービスとの兼ね合いがあつて難しい。
- ▽ 人件費の抑制や業務の民間委託などを実施するには、かなりの覚悟で取り組み必要がある。
- ▽ 大きな時代の流れの中で、苦しいのは交野市だけではない。不必要なもののは切り詰めていくのがすう勢ではないか。

## これまでの財政状況

▽ 一般会計だけなら財政危機を回避しやすいが、加えて公社保有額約 267 億円を

### 脆弱な財政と人口増加

交野市は、もともと財政的に脆弱で、小・中学校やごみ処理施設、し尿処理施設、下水道施設など、市民生活に欠かすことができない緊急な施設の整備に追われる状況でした。

特に昭和 40 年代・50 年代は、人口の増加が続き、これは 60 年代に入り、国が打ち出した「地域づくり推進事業」や景気対策の一環として誘導した平成 5 年の「ふるさとづくり事業」などの財政支援措置

に伴って道路や公園など都市基盤の整備はどうしても遅れがちでした。

削減しなければならぬので、より財政推計が厳しくなる。

### いきいきランド交野・ゆうゆうセンターなどを新設

整備された事業は、高齢者や障害者を支援するための施設。市民の健康増進施設やスポーツ・レクリエーション施設。子どもへの健全な育成・市民の文化活動や学習活動のための施設。

市税収入は横ばい状態となりました。そこで市では、9 年に「市行財政改革大綱」を作成し、財政改革を実施しました。しかし、市が公共事業を行うにあたり事業を円滑に推進させるため、土地開発公社が先行的に買収した土地の保有額がかさみました。これは、まちづくりを積極的に進めた結果であるものの、市の財政力からみて公社の土地保有額は多額であり、今後の健全化検討委員会の大きな検討課題となっています。財政健全化に対する期待やご意見をお寄せください。○連絡先 財政健全化推進室 (ファクス 891-5046 か、e-mail: zaiiken@city.katano.osaka.jp)

### 委員会の予定表

3月	成案
2月	第6回委員会
1月	第5回委員会
12月	第4回委員会
11月	第3回委員会
10月	第2回委員会
9月	第1回委員会
8月	見募集
7月	見募集
6月	見募集
6月25日(水)午前10時	第2回委員会を開催
6月	見募集
5月	見募集
4月	見募集
3月	見募集

# 学 習

## 夏のパソコン教室

申し込みは往復はがきで

（財）交野市体育文化協会は、下表の日程でパソコン教室を開きます。初めてのパソコン、エクセルやワードの基礎、ホームページ作成講座など、あなたに合ったコースでパソコンライフをお楽しみください。

○日 程 下表  
○と ころ 青年の家2階 コ

- ①(第1希望コース)  
(第2希望コース)  
②住所  
③氏名(ふりがな)  
④性別  
⑤年齢  
⑥電話番号

576-□□□□  
《返信》 申し込み者住所  
申し込み者氏名 様

576-0052  
《往信》 交野市私部2-29-1  
交野市体育文化協会  
「パソコン教室係」行

何も書かないでください  
抽選結果を記入し返送します

ようとする人  
C「楽々ホームページ作成術」  
教室IIワードやエクセル、  
インターネットができる人  
で、これからホームページ  
を作成しようとする人  
○定 員 各20人(多数の場  
合は抽選)

○受講料 各8000円  
○持ち物 筆記用具

○申し込み 往復はがきに希  
望コース(第2希望まで)・  
住所・氏名(ふりがな)・  
性別・年齢・電話番号を  
記入し、6月6日(金)〈消  
印有効〉までに〒576-1

0052 交野市私部2  
-29-1 交野市体育文  
化協会「パソコン教室」係  
※はがき1枚に1人1コース

## 近世古文書読解講座 参加者募集

文化財事業団では、江戸時  
代の古文書を教材として4回  
にわたって基本的な読み方を  
学習します。

今回は、市内の寺院などに  
残された史料を教材にしま  
す。興味のある人はぜひ参加  
してください。

○と き

▽Aコース(水) 6月4日・  
11日・18日・25日

▽Bコース(日) 6月8日・  
22日・29日・7月6日

いずれも午後2時〜4時

○と ころ 青年の家

▽Aコース 206号室

▽Bコース 学びの館1号室

○定 員 先着各20人

○資料代 500円

○講 師 文化財事業団の専  
門職員

○申し込み・問い合わせ  
電話で文化財事業団(☎  
893・8111)

※申し込みをした人は、5月  
29日(木)までに同事業団  
事務所(青年の家隣)で、教  
材を受け取ってください。

### パソコン教室の日程と内容

コース名・と き	内 容
<b>A「初めてのパソコンとインターネット」教室</b>	
6月24日(火)~27日(金) A-1 9:30~12:30 A-2 13:30~16:30 (3時間×4日)	パソコンの形や仕組みを理解しよう コンピュータ画面に慣れよう キーボード操作に慣れよう ファイル操作に慣れよう インターネットを体験しよう メールの送受信を体験しよう コンピュータの原理を理解しよう
<b>B「知って得するワードとエクセル」教室</b>	
7月1日(火)~4日(金) B-1 9:30~12:30 B-2 13:30~16:30 (3時間×4日)	MS-IME辞書と記号のテクニック ワード書式のピンポイントレッスン ワードアートによる装飾とレイアウト ワード印刷テクニック エクセルの基礎 セルの書式、オートフィルと入力規制 エクセルの知っておきたい関数 エクセルによるグラフ設定
<b>C「楽々ホームページ作成術」教室</b>	
7月8日(火)~11日(金) C-1 9:30~12:30 C-2 13:30~16:30 (3時間×4日)	wwwの仕組み ホームページ作成の基礎 ホームページビルターの使い方 デジタルカメラで撮影 画像の加工 表現の工夫(動画、音、リンク)

(同一コースの複数応募は  
できません)。  
○問い合わせ 同体育文化協

会事務局(青年の家に  
892・7721)

### 人権啓発講座

#### 「考古学に見る女性像」

- と き 6月20日(金)午後2  
時~3時30分  
○と ころ あいあいセンター  
○内 容 古代の男女の役割分担  
を学ぶことにより、現  
代の私たちの生活を見  
つめなおす  
○定 員 先着100人  
○参加費 500円  
○主 催 交野市人権啓発推進協  
議会  
○申し込み 人権啓発推進協議会  
(人権政策室内)へ電話(892・  
0121)か、ファクス(891・5046)  
○問い合わせ 人権政策室

# 学 習

## スポーツ教室再募集

教室名・定員・講師	開催日	会 場
さわやか体操 女性 50 人 松下素子	毎週 木曜日	星田西体育施設 体育室
壮年レクリエー ション 4 壮年 30 人 藤原稔子	毎週 月曜日	星の里いわふね 体育室
女性レクリエー ション 女性 15 人 藤原稔子	毎週 水曜日	第 1 児童 センター 体育室
アウトドア ニュースポーツ 男女 25 人 松田京子	毎週 水曜日	いきいき ランド交野 星ふる広場

※アウトドアニュースポーツ＝グラウンドゴルフ、ターゲットバードゴルフ他

- ▽ 2月 7日・14日・21日・28日
- ▽ 3月 6日・13日・20日・27日
- ▽ 4月 4日・11日・18日・25日
- ▽ 5月 2日・9日・16日・23日
- ▽ 6月 6日・13日・20日・27日
- ▽ 7月 5日・12日・19日・26日
- ▽ 8月 2日・9日・16日・23日
- ▽ 9月 6日・13日・20日・27日
- ▽ 10月 4日・11日・18日・25日
- ▽ 11月 8日・15日・22日・29日
- ▽ 12月 6日・13日・20日
- ▽ 16年 1月 10日・17日・24日

(財)交野市体育文化協会は、15年度のスポーツ教室生を再募集しています。

## スポーツ教室生を再募集

- 申し込み・問い合わせ 6月3日(火)～10日(火)午前9時～午後9時(月曜日は除く)に同協会(青年の家内) ☎892・7721
- 申し込み 参加費を持参のうえ青年の家(月曜日は除く)
- 問い合わせ 同協会事務局 (青年の家内) ☎892・7721
- 対象 市内在住・在勤の18歳以上の人
- 参加費 1万3500円(前半4500円、後半9000円)
- 申し込み 参加費を持参のうえ青年の家(月曜日は除く)
- 問い合わせ 同協会事務局 (青年の家内) ☎892・7721

## ジュニア器械体操 幼児体操 教室

6月3日(火)から申し込み受け付け

(財)交野市体育文化協会は、ジュニア器械体操教室、幼児体操教室を開きます。

### 〔ジュニア器械体操教室〕

- と き いずれも土曜日午前10時～正午
- ▽ 6月 14日・21日・28日
- ▽ 7月 5日・12日・19日・26日
- ▽ 8月 2日・9日・16日・23日
- ▽ 9月 6日・13日・20日・27日
- ▽ 10月 4日・11日・18日・25日
- ▽ 11月 8日・15日・22日・29日
- ▽ 12月 6日・13日・20日
- ▽ 16年 1月 10日・17日・24日

○講師 松田京子さん

- ▽ 3月 6日・13日
- と き 青年の家多目的ホール
- 対象 小学1年～6年生
- 定員 先着30人
- 参加費 年1万7000円(前期8500円、後期8500円)
- 講師 松田京子さん
- 対象 3～6歳児
- 定員 先着20人

### 〔幼児体操教室〕

- 申し込み・問い合わせ 6月3日(火)～10日(火)午前9時～午後9時(月曜日は除く)に同協会(青年の家内) ☎892・7721
- 申し込み 参加費を持参のうえ青年の家(月曜日は除く)
- 問い合わせ 同協会事務局 (青年の家内) ☎892・7721
- 対象 市内在住・在勤の18歳以上の人
- 参加費 1万3500円(前半4500円、後半9000円)
- 申し込み 参加費を持参のうえ青年の家(月曜日は除く)
- 問い合わせ 同協会事務局 (青年の家内) ☎892・7721

## 青少年指導員(順不同・敬称略)

地区	氏名
1中ブロッック	義晴二 順孝清 中川 上田川 田黒 井友森 勝子 昭二子 法つき 忠孝美 角船山 岩加藤 平田戸 岸井藤 山田 山本
2中ブロッック	男津 明孝一 加津 亨和修 村田 小島中 加藤 小山中 司夫 巖夫 剛秀 貞夫 田原 誠 保野 貞木 久小 藤谷
3中ブロッック	彦輔人 市子光 昭英 義駒幸伸 木戸 松山保花 柿一 安花久浪 朗生 義一 悦幸 忠廣伸栄 小松 桂山江橋 伊藤 山崎野
4中ブロッック	彦二子 文雄夫 勝雄 智和正隆 堂本 松辻川中 池森 安河吉東 博道 誠一 千原 野々井幸一 原野 奥三山口五 寺森 天野が原町区 天野 私市山手区 私市 山手区 藤が 尾区
青年層	明康 竹之内 幸典 竹之内 幸典 竹之内 幸典 竹之内 幸典 竹之内 幸典 竹之内 幸典 竹之内 幸典 竹之内

## 青少年指導員のみなさん

青少年指導員は、青少年が健やかに育つよう地道な活動をしていきます。市内の指導員の数は50人で、そのうち24人が今年度再任、または新任されました。

研修部、広報部を中心に皆さんを深め、指導員の資質向上をめざしています。

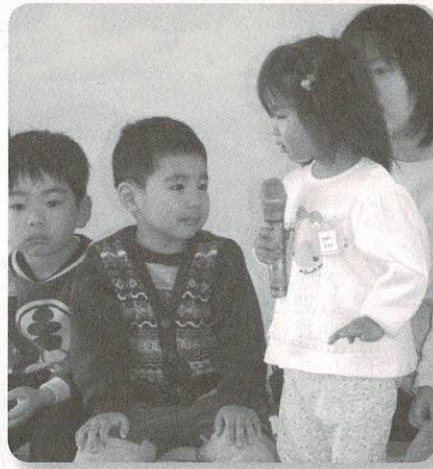
また、街頭啓発や8月の交野まつりでの模擬店出店、2月に開催するふれあいゲームと映画会などを通じて、青少年の健全育成に努めています。



- 参加費 3000円
- 講師 松田京子さん
- 申し込み・問い合わせ 6月3日(火)～10日(火)午前9時～午後9時(月曜日は除く)に同協会(青年の家内) ☎892・7721



4月末の市の人口(前月比)	4月の
人口 79,141人(+810)	火災と救急
男 38,872人(+633)	火災 0件
女 40,269人(+177)	救急 183件
世帯数 28,781人(+835)	



### あさひ幼稚園で誕生日会

4月22日(火)、あさひ幼稚園で、誕生日会が開かれました。

4月生まれの園児8人は、元気に自己紹介をしたあと、みんなからお祝いの歌と手作りの人形をプレゼントされ、少し照れながらもとてもうれしそうでした。



### 雨の中で稚児行列

4月20日(日)、寺地区の正行寺で、稚児行列がありました。

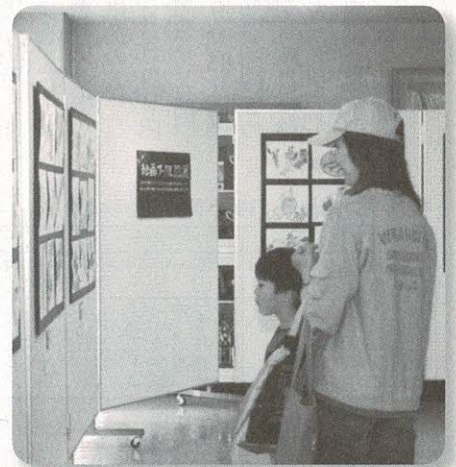
蓮如上人五百回遠忌にちなんだ行事で、あいにくの雨模様でしたが、大勢の市民がつめかけ、子や孫の稚児姿に目を細めていました。



### 生ごみ堆肥で安全野菜作り

4月23日(水)ゆうゆうセンターで、生ごみで堆肥を作り、家庭菜園で自然農法をすすめる学習会が開かれました。

講師のEM研究所所長・中元幸市さんが、有用微生物群に油粕を混ぜて作るEMボカシについて解説。ビデオなどを見た参加者たちは「自宅でもできそう」と話していました。



### 絵画サークル 12人展

4月15日(火)～20日(日)、青年の家ロビーで、絵画サークル12人展が開かれました。

デイケアに通う絵の好きな人たちが、週に1回絵筆をとり、静物画などを描いているもので、リハビリにも効果があるということです。



### 日本さくら草展示会

4月23日(水)～28日(月)、青年の家ロビーで、日本さくら草会主催の作品展が開かれました。

紅紫や白のサクラに似た可憐な花をいっぱい咲かせたさくら草の鉢植え約100点が展示され、会場を訪れた愛好家たちの目を楽しませていました。中国の地湧金蓮花(チュウワキンセンカ)も特別出品され、注目されていました。



### 演奏と合唱に大きな拍手

4月27日(日)、星の里いわふねで、交野市青少年音楽団体の第27回定期演奏会が開かれました。

チアリーディングクラブPIXIES、ジュニア吹奏楽団、少年少女合唱団の3団体が出演し、演奏と合唱の成果を発表。約250人が観客席で大きな拍手を送っていました。



### 交野自然ふれあいウォーク

4月29日(祝)、私部公園をスタート・ゴールにする第4回交野自然ふれあいウォークがあり、老人夫婦や家族連れなど1,050人が参加しました。

ウォークは、8km・12km・20kmの3コース別に行われ、それぞれが新緑の美しい交野の自然を満喫していました。



さつそく街で、若者たちにアブローチすることから始めました。最初は

4月6日、星の里いわふねの体育室が、若者たちのロックやフォークなどで最高に盛り上がりました。その興奮冷めやらぬ中、「次もお願いしますよ」の声に、「本当に喜んでもらえたんだ」と胸をなでおろしました。

交野市PTA協議会OBの会(PAの会)で、Be's'nzの話が持ち上がり、実行委員長を引き受けたものの、コンサートを開催した経験などなく戸惑うことばかりでした。それだけに「無事終えられたことがなによりうれしく、目頭に熱いものを感じました」。

若者たちとの関わりを思いついたのは、大阪府教育委員会主催の地域コーディネーター講座で、人と人とのつながり、地域のネットワークづくりを学習したことで、「交野でできること」を考えるようになりました。

そして若者たちが、路上でライブやストリートダンスに興じ、エネルギーを発散させていることに着目。彼らに発表のチャンスを与えてやりたい、との思いを強くしました。

## 素敵に 生きる

若者が盛り上げた地域交流

P A M U S I C C O N C E R T  
Be's'nz 実行委員長

又木みゆきさん(私市)



「なんやねん。このおばさん」と、歩引いていた少年たちでしたが、話しているうちに「一緒にやろう」と乗り気になってくれました。

本番には、10グループが出演。準備万端とはいきませんでした。みなさんの表情から「満足してもらえたんだ」と思いました。

地域での交流不足が社会になじまない若者をつくりだしている、などと言われている。が、大人が無意識のうちに壁をつくっている場合もあるのではないのでしょうか。

今回のコンサートでは、多くのみなさんから温かい拍手と支援をいただきました。「今後も、こうした催しを通じて、若者たちが地域活動に参画してくれることを期待しています」。

みなさんの身近で素敵に輝いている人をご紹介ください。

○問い合わせ 広聴広報課 e-mail: kouhou@city.katano.osaka.jp



## 健康保険・厚生年金保険について 適用事業主のみなさんへ

枚方社会保険事務所では、算定基礎届事務説明会を下記のとおり開きますので、事務担当者の出席をお願いします。

○とき 6月3日(火)午後1時30分～3時30分

○ところ 枚方市市民会館 大ホール

※算定基礎届は、被保険者のみなさんの保険料や保険給付を受ける際の計算の基礎となる重要なものです。

今年は、7月1日(火)～10日(木)に提出していただくことになっています。

○問い合わせ 枚方社会保険事務所(☎846・5011)

○問い合わせ 社会福祉課

○とき 6月13日(金)午後1時～4時

○ところ 交野サテ



## 愛の献血

献血推進協議会は、次々と献血活動を行います。みなさんのご協力をお願いします。

○とき 6月13日(金)午後1時～4時

○ところ 交野サテ

○問い合わせ 社会福祉課



## 6月は「就職差別撤廃月間」 《しないさせない就職差別》

就職の面接で、家族の出身地や職業、思想・信条などについて質問することは、本人の責任のない事項や本来自由であるべき事項で応募者を判断することになり、就職差別につながるおそれがあります。

採用選考は、応募者の基本的人権を尊重し、本人の適性・能力に基づき資質や長所を見いだすことを通じて行う必要があります。

大阪府では、6月を「就職差別撤廃月間」と定め、啓発事業に取り組んでいます。みなさんのご理解とご協力をお願いします。

### 就職差別 110 番を開設

○期間 6月16日(月)～18日(水)午前10時～午後6時

○内容 採用面接時等の差別について、相談、関係機関の紹介など

○電話 06・6944・9011

○問い合わせ 大阪府雇用推進室(☎06・6941・0351)



## 人権擁護委員会をご存知ですか？

人権擁護委員は地域住民で広く社会の実情に通じ、人権擁護に理解のある人を市町村長が推薦し、法務大臣が委嘱した人々です。みなさんの人権が尊重されるように、また、侵害された可能性があるときは誰からでも相談を受けることも、被害者救済のため公正で適切な処置をとれるように活動しています。

- ▽溝辺 和子(倉治) ☎892・5881
  - ▽矢野 好子(私市) ☎891・3122
  - ▽中 一皓(郡津) ☎891・0594
  - ▽上井 泰男(星田) ☎891・6017
- 固定の相談日・場所
- 〔交野市〕
  - とき 毎月第3木曜日午後2時～4時30分
  - ところ あいあいセンター会議室
  - 〔大阪法務局〕
  - とき 月曜～金曜日午前9時～午後4時(祝日を除く)
  - ところ 大阪法務局
  - 問い合わせ 人権政策室

血液がドロドロの状態や血圧が高い状態は、血管に負担をかけ、放っておくと血管が狭くなり、血液の流れが悪くなったり、硬くもろくなったりして、いわゆる動脈硬化が進行していく可能性があります。

- 対象 30歳以下
- 費用 無料
- 持ち物 帳簿、筆記用具
- 申し込み・問い合わせ 6月2日(月)午前9時から健康増進課(☎893・6405)

対象
血圧値の収縮期血圧が 140mmHg または拡張期血圧が 90 mmHg 以上 総コレステロールが 200mg/dl 以上 (50 歳以上の女性は 220mg/dl 以上)
中性脂肪が 200mg/dl 以上

※70歳未満で高血圧や高脂血症の薬を飲んでない人  
 ※これまでに動脈硬化予防教室に参加したことのない人





## 第7回大阪府花と緑の街づくりコンクール

(社)大阪府公園・都市緑化協会では、花と緑で街を彩ることで、潤いのある都市の景観づくりに参加している優れた作品を募集しています。

### ○対象

地方公共団体部門(大阪府、府内市町村)  
団体部門(府内の公益団体、民間団体、民間企業等)  
個人部門(府内居住地)

### ○期間 7月10日(木)まで(消印有効)

○応募方法 応募用紙と写真を添付し、〒561-0872 豊中市寺内1-13-2 (社)大阪府公園・都市緑化協会「花と緑の街づくりコンクール」係

○問い合わせ 同協会南部出張所花と緑の街づくりコンクール係(☎072・251・9131)か、市農とみど



## 蚊・ハエ、ゴキブリ 駆除剤を無料配布

6月1日(日)から30日(月)までの1か月間、大阪府内全域で、ゴキブリ駆除運動が展開されます。それに伴い市では、蚊・ハエ・ゴキブリ駆除剤を無料配布します。

○とき 6月中(土曜・日 曜日は除く)午前

9時～午後5時

○ところ 市役所別館2階環境生活課または星田出張所

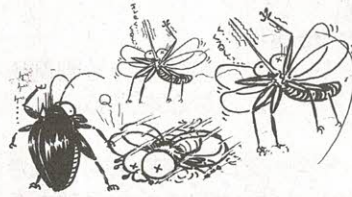
○配布数

▽蚊・ハエ駆除剤 1袋

▽ゴキブリ駆除剤 1袋

○持ち物 印鑑

○問い合わせ 環境生活課



## ～みんなで防ごう土砂災害～ 6月は土砂災害防止月間

6月1日(日)～30日(月)は土砂災害防止月間、1日(日)～7日(土)はがけ崩れ防災週間です。

近年、異常な集中豪雨により、土石流、がけ崩れなどの土砂災害が発生し、人命・家屋などに大きな被害が出ています。

今年もまた、土砂災害の起こりやすい長雨の季節となりました。土砂災害に対する備えや、避難場所などをこの機会に再確認しましょう。

○問い合わせ 大阪府土木部河川室ダム砂防課砂防グループ(☎06・6941・0351)

### <土石流>

急な渓谷を、水を含んだ大量の土砂・礫(れき)が津波のように流れ下る。流れの先端部に大きな礫があることが多く、流れは時速20～40キロメートルと速く、一瞬のうちに人家や田畑を破壊させる。

### <がけ崩れ>

雨で地面にしみこんだ水分が土の抵抗力を弱め、斜面が急に崩れ落ちる。そのスピードは速く、人家の近くで起こると、死者の出ることもある。

### <地すべり>

粘土質など、すべりやすい土質を境目に、その上部の地面が動き出してゆっくりすべり落ちる。がけ崩れに似ているが、傾斜のゆるい斜面でも発生し、ゆっくりと継続的にすべることもある。また、発生規模も広範囲にわたる。

### 大雨の時には…

大雨の時は、自主的に早めに避難するなど土砂災害には十分注意してください。

下記のような時には、注意しましょう。

### ○このような雨の時

#### ■雨量のめやす

▷雨の音がよく聞こえ、あちこちに水たまりができる(1時間に5～10ミリの雨)

▷雨音で会話が聞き取れず、地面一面に水たまりができる(1時間に10～20ミリの雨)

▷どしゃぶりになり、側溝や水路があふれる(1時間に20～30ミリの雨)

▷バケツをひっくり返すような激しい雨で、視界が不能になる(1時間に30ミリの雨)

### ■气象台が発表する雨に関する基準

#### ◇大雨注意報

▷1時間雨量が20ミリを超え、総雨量が50ミリを超える場合

▷3時間雨量が40ミリを超える場合

▷24時間雨量が平地で70ミリ、山地で100ミリを超える場合

以上、いずれかの条件を満たして、被害が予想される際に大雨注意報が発表される

#### ◇大雨警報

▷1時間雨量が40ミリを超え、総雨量が100ミリを超える場合

▷3時間雨量が70ミリを超える場合

24時間雨量が平地で150ミリ、山地で200ミリを超える場合

以上、いずれかの条件を満たして、重大な被害が予想される際には大雨警報が発表される。

### ○このような現象に気づいたら

▷がけが崩れだしたり、落石があったりするとき

▷がけや地面にひび割れができたとき

▷流れが急に濁ったり、流木が混ざりはじめたとき

▷がけから水が急に湧き出てきたとき

▷木の裂ける音や石の流れ落ちる音がするとき

▷降雨が続いているのに溪流の水位が減りだしたとき

▷石垣や擁壁に亀裂やずれが生じたとき

▷地面が急に盛り上がりたり、陥没したりしたとき





## 市無料法律相談の予約方法を変更

市では、無料法律相談（毎週月曜・木曜日に実施）の予約受付方法を、6月9日（月）実施分から変更いたします。

○予約方法 相談実施日の1週間前の午前9時30分から

※相談実施日の1週間前が祝日等

○定員 先着4人（夜間法律相談は先着6人）

例えば：  
希望相談日が6月9日（月）であれば、予約申し込み（先着4人）を6月2日（月）午前9時30分から電話で受付開始します。

希望相談日が7月28日（月）であれば、予約申し込み（先着4人）を7月22日（火）午前9時30分から電話で受付開始します。

この日は当日予約

日	月	火	水	木	金	土
1	2	3	4	5	6	7
	9日の予約日			相談	12日の予約日	
8	9	10	11	12	13	14
	相談日	16日の予約日		相談	19日の予約日	
15	16	17	18	19	20	21
	相談			相談		

希望相談日が6月9日（月）であれば、予約申し込み（先着4人）を6月2日（月）午前9時30分から電話で受付開始します。

## 裁判所が身近に

裁判所では、司法権の適正・迅速な行使に努めていますが、みなさんにとって裁判がより利用しやすく分かりやすいものとなるよう、日ごろから裁判所や裁判に関するいろいろな情報を提供したり、各種行事を行っています。

今年も憲法週間（5月1日～7日）にちなんで、下記のような取り組みを行っていますので、裁判制度に理解を深めてください。

- ◇ホームページなどでの情報提供  
最高裁判所のホームページでは司法統計や判例集を提供、バーチャルツアーで法廷などを見ることができます。また、パンフレット、リーフレットで裁判手続きの説明や裁判用語を解説。ビデオではドラマなどを用いて分かりやすく裁判制度を説明しています。
- ◇見学や講義  
社会見学などの小・中・高校生を積極的に受け入れ、模擬裁判を実施、出張講義も行っています。
- 問い合わせ 大阪家庭裁判所（☎06・6943・5321）



## 小規模企業者等 設備導入資金申請の受付

（財）大阪産業振興機構では、小規模企業者等の創業及び経営基盤の強化を図るための設備投資を支援しています。

○設備貸与  
府内の小規模企業者等で従業員20人以下の企業が希望する機械設備等を商社・メーカーから本機構が購入し、それを低利で割賦（ローン）販売またはリースしています。（一定の要件を満たす場合は、従業員が20人超50人以下の企業も申し込むことができます）

▷割賦の条件  
貸与限度額（設備代金最高）6,000万円、損料（利率）年2.75%など。

▷リースの条件  
リース限度額（設備代金最高）6,000万円、リース料率月1.406～3.004%など。

○設備資金貸与（無利子）  
府内の小規模企業者等で従業員20人以下の企業を対象に機械設備等の導入に必要な資金の貸付を行います。（一定の要件を満たす場合は、従業員20人超50人以下の企業も申し込みできます）

▷貸付の条件  
機械設備等の購入に要する資金として、設備代金の2分の1以内、最高4,000万円まで、無利子など。

○問い合わせ 大阪産業振興機構（☎06・6947・4345、4346）



## 環境を考慮する 府民のつどい

○とき 6月15日（日）午後1時～5時

○ところ 大阪国際交流センター大ホール、ギャラリー（大阪市天王寺区上本町8-1-6）

○内容 おおさか環境賞表彰式、大阪府環境保全基金寄付者感謝状贈呈式、受賞者代表の活動事例発表

▽第2部 グリーン購入シンポジウム

▽環境配慮型商品等展示会

○参加費 無料

○定員 1,000人

○主催 環境を考慮する府民のつどい実行委員会他  
○申し込み・問い合わせ 大阪府循環型社会推進室環境活動推進グループ（☎06・6941・0351）



## 大阪府シルバー110番

大阪府シルバー110番では、高齢者や家族から、日常生活にかかわる一般的な相談をはじめ、健康・保健、法律、税金、年金・保険など、専門的な相談におこたえしています。

相談専用電話 06・6875・0110

- 生活一般相談  
▷毎月月曜～金曜日、午前9時30分～午後5時  
▷一般相談員が対応
- 健康保健相談  
▷毎週月曜・水曜・金曜日午後零時30分～2時30分  
▷内科医、看護師、保健師が対応



## LPガスなど高圧ガス容器の盗難にご注意

近年、高圧ガス容器の盗難が相次ぎ、大阪府下では昨年1年間で26件、158本の容器が盗まれています。

高圧ガスの業界団体、関係機関では、盗難予防に努めていますが、各家庭でも十分ご注意ください。

○問い合わせ 大阪府保安対策課 (☎06・6941・0351)



## 家事・少年問題の無料相談

夫婦、親子、相続や少年問題についての無料相談を、次のとおり開きます。

○とき 6月17日(火)・18日(水)午後1時～8時(午後 零時30分～7時受付)

○ところ 松阪屋大阪店8階 バンケットルーム

○内容 家事(夫婦、親子、相続)・少年問題について

○相談 無料。秘密厳守

○主催 大阪家庭裁判所

○問い合わせ 同裁判所事務局総務課庶務係 (☎06・6943・5321)



## 国家公務員採用Ⅲ種試験(高校卒業程度)

○職種・資格

行政事務、電気・情報、機械、土木、農業、農林業、土木、林業(昭和57年4月2日～61年4月1日生まれの人)

税務(昭和58年4月2日～61年4月1日生まれの人)

○受付 7月1日(火)～8日(火)

○第1次試験

9月7日(日)、大阪市他 ※申込用紙、受験案内は、人事院近畿事務局(大阪市福島区福島1-1-60)で配布しています。

○問い合わせ 人事院近畿事務局(☎06・4796・2101 <http://www.npa-kinki.go.jp/>)



## 選挙人名簿への定時登録と縦覧

市選挙管理委員会では、6月1日を基準として、新たに選挙人名簿への登録資格を得た人(昭和58年6月2日までに生まれ、平成15年3月1日以前から住民登録されている人)を6月2日に登録します。

また、3月3日から6月2日までに在外選挙人名簿に登録した人のもも含めて、登録内容確認のための書類を下記の期間縦覧することができます。

○とき 6月3日(火)～7日(土)午前8時30分～午後5時

○ところ 市役所本館2階 選挙管理委員会事務局

○問い合わせ 同事務局



## 財産区議会議員選挙の結果

5月13日任期満了の交野市大字倉治、郡津、私市、星田、森、寺各財産区議会議員の選挙は、4月22日告示されましたが、各財産区とも立候補者が定数を超えなかったため無投票となり、次のとおり当選者が決定しました。

○問い合わせ 選挙管理委員会事務局

当選者(届け出順・敬称略)

東 政信

(倉治財産区 定数10)

大塚 隼(倉治7)

松宮 隆志(倉治6)

星野 武茂(神宮寺1)

加地 脩郎(倉治5)

仁禮 忠雄(東倉治1)

久保田真弘(倉治6)

有家 勲(倉治6)

西尾 清(倉治2)

奥野 勲(倉治6)

二俣 良樹(倉治2)

小林 敬

(私市4)

土屋 和男

(私市山手2)

古賀 三徳

(天野が原町2)

南 俊明

(私市3)

三村 八郎

(私市6)

(郡津財産区 定数8)

花田 稔行(幾野1)

橘 順一(松塚)

大塚 裕康(郡津4)

中 輝雄(郡津2)

今堀 善行(郡津1)

奥野 頼巳(郡津5)

今堀 宗一(郡津1)

天野幸次郎(梅が枝)

(私市財産区 定数10)

南 安信(私市3)

西川 定治(私市3)

上野 直(私市6)

向井 清幸(私市6)

(星田財産区 定数10)

藤田 茂夫(南星台3)

亥埜 重治(星田1)

乾 正紀(星田1)

板井 勝富(妙見東2)

合田 洋行(妙見坂5)

堀江 成幸(星田5)

翁 茂尚(星田山手5)

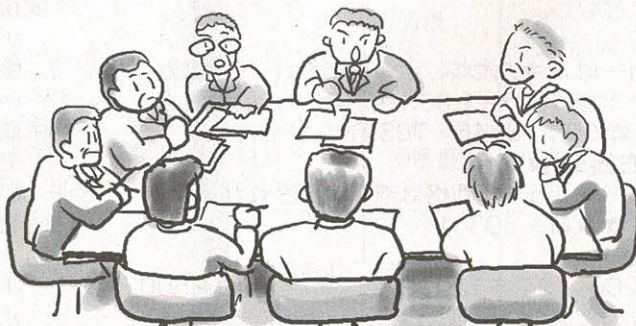
栗田 秀雄(星田1)

柿木 昭彦(星田5)

大中 文夫(星田1)

(森財産区 定数6)

大門 實(森南1)



大門 貞夫(森南2)

杉井 隆夫(森南2)

山田 忠明(森南3)

大門 弘(森南2)

向井 克喜(森南2)

(寺財産区 定数7)

中野 稔(寺2)

中埜 啓(寺2)

畑山 克己(寺2)

山添 勝吉(寺2)

山添 正和(寺2)

笠井 竹雄(寺2)

畠山 寛行(寺2)



# 暮らし

## ◇ ゆずります ◇

- ① (1) ベビーバス  
色は黄色。価格は 800 円。傷汚れなどなし。
  - (2) クーハン  
色は水色。価格は 500 円。傷汚れなどなし。
  - (3) スヌーピーのベットメリー  
メーカーはアプリカ。価格は 1,500 円。傷汚れなどなし。
  - (4) スヌーピーのプレイジム DX  
メーカーはアプリカ。価格は 800 円。傷汚れが多少あり。
  - (5) 歩行器  
色は白と青。価格は 600 円。傷汚れが多少あり。
  - (6) 消毒じょうず・ミルトン  
メーカーはコンピ。価格は 200 円。傷汚れが多少あり。
  - (7) 新生児男児衣類 (ロンパース、カバーオール、靴、帽子)  
大きさは 70 ㇾ。価格は 800 円。傷汚れが多少あり。オールシーズン、紙袋に一杯。
  - (8) 男児衣類  
大きさは 80 ~ 90 ㇾ。価格は 1,000 円。傷汚れが多少あり。オールシーズン、紙袋に一杯。
- 以上、N(☎ 894・0731)
- ② 室内用すべり台  
大きさは 160 × 95 × 100 ㇾ。色はピンク。価格は無償。傷汚れなどなし。山崎(☎ 892・9077)
  - ③ 肌着 (半袖)  
大きさは新生児用 50 ~ 60 ㇾ。色はピンク、黄色、無地。メーカーはキティちゃん。価格は 10 枚セットで 300 円。3 ~ 4 回使用。傷汚れなどなし。中島(☎ 090・1025・3863)
  - ④ ヘアトリマー刈り上げ君  
価格は 1,500 円。新品。いわのきり(☎ 891・1417)
  - ⑤ 子供の自転車 2 台 (男子用)  
大きさは幼児用と小学 3 年生まで用。価格は無償。傷汚れが多少あり。豊島(☎ 891・8853)
  - ⑥ (1) ハローキティのプレイジム (音楽の流れる物)  
色は白、ピンク。メーカーはコンピ。価格は 1,500 円。新品同様。
  - (2) ジュニアシート  
色はグレー。価格は 1,000 円。新品同様。
  - (3) ベビーベッド  
色は茶。価格は 3,000 円。傷汚れなどなし。
  - (4) チャイルドシート  
色は青。メーカーはコンピ。価格は 3,500 円。傷汚れなどなし。
  - (5) 子供服  
メーカーはミキハウス、クレージュ、ベベほか。価格は 1 着 100 ~ 1,000 円。傷汚れなどなし。
- 以上、N(☎ 090・8145・7037)
- ⑦ いぐさ座布団 (5 枚)  
大きさは 55 × 55 ㇾ。価格は無償。傷汚れが多少あり。橋本(☎ 891・5930)
  - ⑧ パイプベッド  
大きさは 200 × 94 × 120 ㇾ。色は黒。価格は 1,500 円。傷汚れなどなし。鳥山(☎ 090・5647・7911)



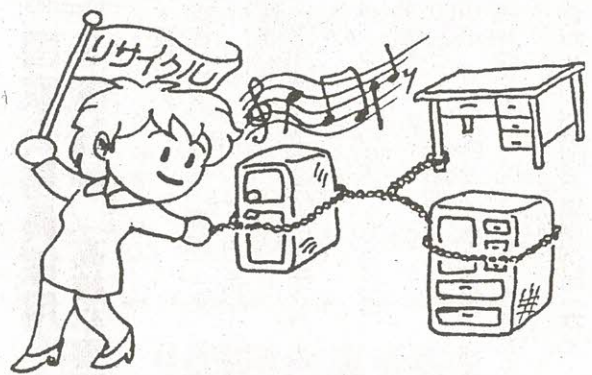
## リサイクル情報交差点

市では、ごみ減量の一環として、広報「かたの」に「リサイクル情報交差点」を掲載しています。

各家庭で使わなくなったもので、使用できる品物、またはこのような品物を譲ってほしいと思われている人は、係までご応募してください。

○申し込み・問い合わせ 「リサイクル情報交差点」の応募用紙(左頁左下)を切り抜くか、コピーをし、はがき及び封書で〒576-0017 交野市星田北1-7-5 交野市環境部リサイクルセンター(☎ 0993・0651)まで。

※次回の掲載は7月25日です。



## ◇ ゆずってください ◇

- ① (1) 木製ハイチェア  
(2) ジム (すべり台付き)  
大きさ・色・メーカーとも不問。価格は無償が格安で。傷汚れが多少あってもよい。
- 以上、山田(☎ 810・2662)
- ② 交野市立 3 中の制服など (女子用)  
大きさは身長 158 ㇾ。価格は 1 万円。傷汚れが多少あってもよい。尾上(☎ 893・6374)
  - ③ 風呂釜  
大きさは 79 × 84 ㇾ。価格は無償。傷汚れが多少あってもよい。YS(☎ 891・8449)
  - ④ 女児衣類 (秋～冬用)  
大きさは 80 × 100 ㇾ。価格は無償。傷汚れが多少あってもよい。田中(☎ 090・3679・7561 午後 6 時以降)
  - ⑤ 三輪車  
色・メーカーとも不問。価格は無償～500 円。傷汚れが多少あってもよい。水口(☎ 893・3155)
  - ⑥ 掃除機  
大きさ・色・メーカーは不問。価格は有償でも可。傷汚れが多少あってもよい。吸引力が強く程度のよいもの。藤森(☎ 892・5386)
  - ⑦ 藤が尾幼稚園の制服一式  
価格は無償。傷汚れが多少あってもよい。近重(☎ 892・9136)
  - ⑧ 自転車 (できればママチャリ)  
大きさは 24 インチか 26 インチ。色・メーカーは不問。価格は無償か安価で。傷汚れが多少あってもよい。藤井(☎ 893・7056)



## リサイクル情報交差点応募用紙

ゆづります・ゆづってくださいコーナー		いずれかに○を	
ふりがな 氏名		住所 電話	交野市 ☎
氏名掲載 方法	氏のみ・名まで	連絡方法及び 掲載方法	住所のみ・電話番号のみ 住所及び電話番号
品物名		傷汚れなど	新品・なし・多少あり
メーカー		大きさ	縦 × 横 × 高さ 釐
色		価格	無償・有償 _____円

リサイクル情報交差点の応募にあたっては次のことを守ってください。

◇掲載できない品物  
古美術品、ガス器具、単車、自動車、生鮮食品、医療器具、貴金属、酒、たばこ、仏壇などの宗教用品、動植物、不動産、その他不適当と思われる品物。

◇注意事項  
品物の受け渡しについて、故障・破損及び事故などの問題が生じた場合、市は一切責任を負いませんのでご了承ください。当事者間の話し合いで解決してください。



## 粗大ごみは決まりを守って 出しましょう

可燃粗大ごみ・不燃粗大ごみの申し込み締め切りは、収集予定日の前週の水曜日（7日前）です。申し込みは、地区別収集の30日前から受け付けますので、締め切り日を守ってください。

また、前週の水曜日（7日前）の締め切り後の変更はできません。変更するときは、必ず締め切り日までに予約受付センターへ連絡してください。

○問い合わせ 環境事業所（☎ 892・2471）

## 予約受付センター（☎ 891・5374）

聴覚障害・言語障害専門ファクス  
（893・1170）

- ※受付時間は午前9時～午後4時です。
- ※電話されるときは、住所・氏名（世帯主）・電話番号と粗大ごみの品目・点数をお知らせください。
- ※月曜・水曜日の午前9時すぎと午後4時前は大変混み合い、電話がかかりにくくなっていますので避けてください。
- ※電話番号はお間違えのないようにしてください。

### 地区割表

可燃粗大・不燃粗大は申込制になっています。必ず予約受付センターへ申し込みをしてください。申し込みのないものは収集できません。

ごみは、きっちり分別し、決められた日の午前8時45分までに所定の場所に出してください。

地区	可燃粗大	不燃粗大	可燃粗大	不燃粗大
星田、星田北、星田西、南星台、妙見坂、妙見東、星田山手	私部、私部南、私部西、青山、向井田、私市、私市山手	郡津、梅が枝、天野が原町、藤が尾、松塚	幾野、倉治、東倉治、寺、神宮寺、森北、寺南野、森南、傍示	
第1水曜日	不燃粗大	空き缶 なべ 空きビン 乾電池等	新聞紙 雑誌 ダンボール等	可燃粗大
第2水曜日	空き缶 なべ 空きビン 乾電池等	新聞紙 雑誌 ダンボール等	可燃粗大	不燃粗大
第3水曜日	新聞紙 雑誌 ダンボール等	可燃粗大	不燃粗大	空き缶 なべ 空きビン 乾電池等
第4水曜日	可燃粗大	不燃粗大	空き缶 なべ 空きビン 乾電池等	新聞紙 雑誌 ダンボール等

### ◇ご協力をお願いします◇

1点で申し込みをされる家庭が多くありますが、このような状態での利用が増えますと収集能力の限界を超えてしまいます。できるだけ4点までためてから出すようにしてください。

どうしても4点にならない場合はご近所同士で合わせるなどしてなるべく4点になるようにして申し込んでください。

市民みなさんのご協力をお願いします。

### ◇生ごみの収集について◇

週2回収集の生ごみの袋に、新聞・ダンボールなどをに入れて出す人がいますが、混ざり袋は収集できません。

新聞・雑誌・段ボールなどは指定どおりに出してください。

### ◇ご注意ください◇

○透明袋で出されるときに、可燃袋の中に不燃ごみを入れたり、不燃袋の中に可燃ごみを混ぜたりしないでください。混ざり袋は収集できません。

○可燃粗大と不燃粗大の収集日は違いますので、間違いのないようにしてください。

○申込番号は、申し込みごとに変わります。

○申し込まれた品と違う品を出された場合、収集できません。

○粗大ごみ・資源ごみは、一切委託していません。

○可燃粗大・不燃粗大は、家の敷地内に出さず、必ず家の前の道路ぎわに出してください。

スポーツ

第6回市民ふれあい大会  
インディアカ

6月15日(日)午前9時30分(開場)～午後4時、いきいきランド交野メインアリーナ。対象は市内在住・在勤の中学生以上の人。1チーム4～7人。個人参加も可。参加料1人300円。主催は交野市インディアカ協会。申し込みは6月6日(金)までに青年の家。問い合わせは米原さん(☎891・6236)

シニア草野球チーム

月2回(土曜・日曜日)、私部公園か倉治公園グラウンド。草野球を楽しみ、軟式野球連盟大会への参加。対象は16年2月末で40歳以上



の人。会費は実費。申し込み・問い合わせは電話で島田さん(☎892・9923)

アーチェリー夜間体験教室

毎週火曜日(6月3日から)・金曜日午後7時～8時30分、交野松下隣接グラウンド。初心者がアーチェリーを体験。申し込み・問い合わせは増田さん(☎891・9561)

第31回市民ソフトテニス大会成績

4月13日(日)、私部公園テニスコートで、男子16チーム、女子22チームが参加して開かれました。上位の成績は下記のとおり。敬称略

- ◇男子の部 ①関郁夫(寝屋川市)吉田敏朗(寝屋川市)②湊和儀(枚方市)武富喜代志(枚方市)
- ◇女子の部 ①谷多美子(倉治)佐藤ひろ子(南星台)②松岡飛鳥(寝屋川市)高橋優子(藤井寺市)

母子寡婦福祉会

○書道・手芸・編み物教室○

- とき 下表(いずれも土曜日午前10時～午後4時)
- ところ ゆうゆうセンター3階 団体共用ルーム
- 対象 市内在住の母子家庭・寡婦家庭の人
- 定員 各20人
- 受講料 無料。教材費は実費
- 申し込み・問い合わせ 交野市母子寡婦福祉会の森さん(☎892・1371 午後6時以降)

	書道	手芸・編み物
6月	7日・21日	14日
7月	5日・19日	12日
9月	6日	13日・20日
10月	4日	11日・18日
11月	1日	15日・29日
12月	13日	—
16年1月	24日	31日
2月	14日	21日

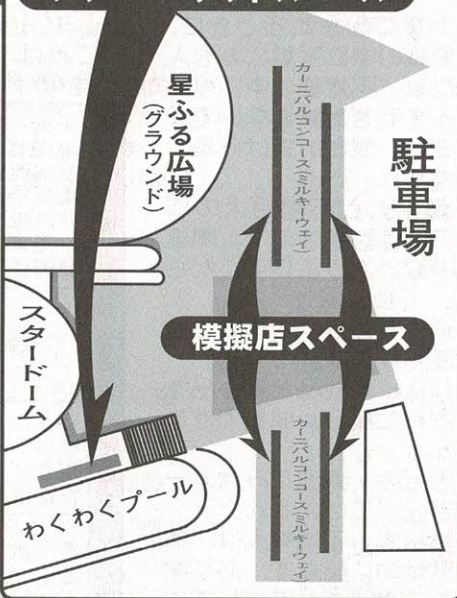
○フリーマーケット出店者と模擬店出店団体募集○

交野まつり実行委員会では、8月2日(土)・3日(日)、いきいきランド交野で開く第20回交野まつりで、フリーマーケット出店者と、模擬店出店団体を募集します。

フリーマーケット

- とき 8月2日(土)・3日(日)
- ところ いきいきランド交野
- 募集区画
  - ▷8月2日(土) 約10店舗
  - ▷8月3日(日) 約10店舗
- 出店料
  - ▷協力金1,000円(1日)
- スペース 3区×4区(テントはありません)
- 資格 市内在住・在勤の人で交野まつりの趣旨に賛同する人(業者、プロは不可)
- 内容 家庭内不用品、手作り品など(飲食物、危険物及び契約が必要なものは除く)
- 申し込み
  - はがきに郵便番号、住所、氏名(グループは代表者名)、電話番号、販売品目、出店希望日を記入し、6月10日(火)〈消印有効〉までに〒576-8501 交野市私部1-1-1 市役所内 交野まつり実行委員会事務局(☎891・4444)
  - ※応募はがきは1人1枚、1グループ1枚のみ。応募者多数の場合は抽選します。

フリーマーケットスペース



模擬店

- 資格 交野市民及び在勤者が所属する団体(業者及び営利目的は除く)。8月2日・3日両日出店できる団体
- 区画 58(1区画は3.6区×2.7区、先着順。1団体2区画まで)
- 出店場所 いきいきランド交野 カルニバルコンコース
- 出店料
  - ▷協力金 2,000円
  - ▷テント使用料 8,000円(1張)
- 電気料 電気器具1台につき2,000円
- 申し込み
  - 6月10日(火)まで(土曜、日曜日は除く)に、交野まつり実行委員会事務局(市役所別館内)
  - ※区画が埋まり次第締め切ります。
  - ※電話での受け付けは行いませんので直接事務局へお越しください。

※出店場所の変更により、出店テントの後方スペースが取れませんので、ご注意ください。また、今回から、当日の警備等のボランティアをお願いします。  
※申し込みをされても交野まつりの趣旨に合わない団体については、実行委員会が出店を取り消すことがあります。

みんなのひろば



催し

第12回ちいさなコンサート

6月8日(日)午後1時30分(開場)～3時30分、星の里いわふね。女声合唱曲・サウンドオブミュージック、日本の歌など。ゲスト山本優子さん(オカリナ)、指揮は交野シティ・フィル常任指揮者の木村俊明さん。定員700人。入場無料。主催はみどりの風星田コーラス。問い合わせは四角さん(☎891・1195)



募集

けいはんなふれあいコンサート

11月9日(日)午後零時30分(開場)～4時30分、けいはんなプラザメインホール。京阪奈8市町の女声コーラスグループが歌を通して交流。出演団体を募集。参加1人1,200円。団体2,000円。聴衆

は無料。主催はけいはんな女声コーラスの集い。申し込み・問い合わせは6月20日(金)までに電話で西野さん(☎891・9630)

交野望燃会(糖尿病を学ぶ会)

年3回(7・11・3月)糖尿病の勉強会、ゆうゆうセンター。糖尿病患者とその家族が学習。年会費2,400円。申し込み・問い合わせは小野さん(☎892・6577)

なんでもくらぶ絵手紙を楽しもう

毎月第1金曜日午前9時10分～10時30分(親子対象)、午前10時50分～午後零時10分。第1木曜・第2火曜・第2土曜日午前9時10分～10時30分、午前10時50分～午後零時10分。ゆうゆうセンター。新しい絵手紙作り。月会費500円(月2回参加、子どもは無料)。申し込み・問い合わせは山本さん(☎891・3863)

舞踊松陽流

毎週木曜日午後7時30分～9時30分、あいあいセン

ター・毎週金曜日午前10時～正午、午後1時30分～3時30分、ゆうゆうセンター。新舞踊まつりとチャリティー公演。月会費3,000円。指導は家元の松陽紫貴舞さん。申し込み・問い合わせは電話で久木さん(☎891・8020)か村林さん(☎893・0034)

女声合唱団コール・ポコ

毎週金曜日午前10時～正午、青年の家3階音楽室。対象は歌の好きな女性。入会金2,000円。月会費2,000円。指導は専任指揮者の岡真知子さん。申し込み・問い合わせは直接音楽室か、電話で福光さん(☎891・6551)

交野市ケアマネジャー

偶数月の第2金曜日午後6時30分、ゆうゆうセンター。介護、ケアマネジャーの学習と交流。対象はケアマネジャー資格者が高齢者福祉に携わっている人。年会費2,400円。申し込み・問い合わせは池永さん(ケアハウスきんもくせい内 ☎895・2468)

消防サイレン6月1日(日)の正午点検のために鳴らします

○問い合わせ 市消防本部(☎892・0119)

○電話案内○

市役所	☎892・0121
星田出張所	☎891・2031
ゆうゆうセンター	☎893・6400
こどもゆうゆうセンター	☎892・3077
ボランティアセンター	☎894・3737
環境事業所(ごみ)	☎892・2471
乙辺浄化センター(し尿)	☎892・2472
リサイクルセンター	☎893・8651
消防本部・署	☎892・0119
教育委員会 教育管理部	☎810・0530
学校教育部	☎810・0522
生涯学習推進部・青年の家	☎892・7721
星の里いわふね	☎893・3131
星田西体育施設	☎893・7721
第1児童センター	☎893・1144
いきいきランド交野	☎894・1181
倉治図書館	☎891・1825
文化財事業団	☎893・8111
あいあいセンター	☎891・9955
商工観光課	☎891・9955
いきものふれあいセンター	☎893・6520

○問い合わせ 淀川左岸流域下水道組合(☎855・0600)

○とき 6月5日(木)～11日(水)午前10時～午後4時

○ところ 枚方市渚内野4丁目10-1 渚処理場いこいの広場(牧野駅から徒歩15分)

○開放期間中は、いろいろな種類の花菖蒲が咲き誇る予定です。一度見物にお越しください。

淀川左岸流域下水道組合の渚処理場では、市民に親しまれる処理場をめざして、毎年、花菖蒲園の一般開放を行っています。



○花菖蒲園を開放○

○ろう者と聴者による人形劇○

- とき 6月8日(日)午後3時～
- ところ 大阪市浪速区浪速西3-6-36 リバティホール(大阪人権博物館内)
- 内容 デフ・パペットシアター・ひとみが人形劇「オルフェウス」を上演
- 定員 275人
- 参加費 大人1,000円、大学・高校生900円、小中学生・65歳以上・障害のある人(介助者を含む)750円
- 主催 大阪人権博物館
- 申し込み・問い合わせ 同博物館(☎06・6561・7173)

# 6月の相談室（無料）

**法律相談<予約制> = 市民に限る = (弁護士)**  
 毎週月曜・木曜日 14時～16時、市役所別館  
 定員4人、6月2日(月)と5日(木)の予約は当日9時  
 30分から電話で広聴広報課。6月9日(月)からの予約  
 方法は、10ページをご参照ください。

**土地建物相談(不動産鑑定士)**  
 10日(火)13時～16時、市役所別館

**税の相談(税理士)**  
 18日(水)13時～16時、市役所別館

**行政相談(総務省行政相談委員)**  
 14日(土) ゆうゆうセンター、27日(金) 市役所別館  
 いずれも13時～16時

**行政書士相談(行政書士)**  
 25日(水)13時～15時、市役所別館

**年金なんでも相談(社会保険労務士)**  
 24日(火)13時～16時、あいあいセンター  
 ※以上問い合わせ 広聴広報課(☎892・0121)

**女性相談(女性相談員)**  
 19日(木)10時～正午、市役所別館  
 電話で事前予約(☎892・0121)

**人権相談(人権擁護委員)**  
 19日(木)14時～16時30分、あいあいセンター

**人権相談(人権相談員)**  
 毎日(土曜・日曜日と休日を除く)10時～正午と  
 13時～16時、市役所本館2階  
 ※以上問い合わせ 人権政策室(☎892・0121)

**消費者相談(消費生活専門相談員)**  
 毎日(土曜・日曜日と休日を除く)9時30分～正午  
 と13時～16時、あいあいセンター(☎891・5003)  
 ※問い合わせ 商工観光課(☎892・0121)

**母子寡婦福祉相談(大阪府相談員)**  
 毎週金曜日9時～正午と13時～17時15分、ゆう  
 ゆうセンター 事前に連絡してください。

**子ども相談(家庭児童相談員)**  
 毎日(土曜・日曜日と休日を除く)10時～17時15  
 分、子どもゆうゆうセンター  
 ※問い合わせ 社会福祉課(☎893・6400)

**心身障害者福祉相談(交野市身体障害者相談員)**  
 第1水曜日(知的・身体障害)、第3水曜日(身体障  
 害)、いずれも13時～16時、ゆうゆうセンター

**でんわ高齢者福祉相談(保健師、看護師、社会福祉士)**  
 毎日(土曜・日曜日と休日を除く)9時～正午と13  
 時～17時15分、ゆうゆうセンター内基幹型在宅  
 介護支援センター(☎894・3325)  
 ※以上問い合わせ 福祉サービス課(☎893・6400)

**心配ごと相談(民生児童委員)**  
 毎週水曜日14時～16時、ゆうゆうセンター  
 ※問い合わせ 社会福祉協議会(☎893・6400)

**健康相談(保健師、看護師、栄養士)**  
 10日(火)と24日(火)10時～11時30分、ゆうゆうセンター  
 6日(金)と20日(金)13時30分～15時、青年の家

**でんわ健康相談(保健師、栄養士)**  
 毎日(土曜・日曜日と休日を除く)10時～正午と  
 13時～16時(☎893・6405)  
 ※以上問い合わせ 健康増進課(☎893・6405)

**育児相談(主任保育士・園長)**  
 毎週火・水・木曜日13時～15時、倉治保育園  
 ※問い合わせ 倉治保育園(☎891・1116)

**でんわ育児相談(園長補佐、主任保育士)**  
 毎週水曜日 あまだのみや幼児園(☎892・1351)  
 毎週木曜日 あさひ幼児園(☎892・0206)  
 毎週金曜日 くらやま幼児園(☎892・8433)  
 いずれも13時～15時  
 ※以上問い合わせ 各幼児園

**教育相談(教育相談員)**  
 毎日(土曜・日曜日と休日を除く)10時～16時、長  
 宝寺小学校内教育センター  
 ※問い合わせ 教育センター(☎892・8627)

**園芸相談 農とみどり課職員)**  
 第3木曜日13時～16時、市役所別館  
 ※問い合わせ 農とみどり課(☎892・0121)

## 資源ごみ 月1回

ごみはきっちり分別し、きめられた日の午前8時45分までに各  
 ステーションへ出してください。

空缶・空ビン・ ナベ・乾電池など	収集地区	新聞紙・雑誌・ 段ボールなど
6月4日 (第1水曜)	私部・私部南・私部西・青山・ 向井田・私市・私市山手	6月11日 (第2水曜)
6月11日 (第2水曜)	星田・星田北・星田西・南星台・ 妙見坂・妙見東・星田山手	6月18日 (第3水曜)
6月18日 (第3水曜)	幾野・倉治・東倉治・神宮寺・ 寺・寺南野・森北・森南・傍示	6月25日 (第4水曜)
6月25日 (第4水曜)	郡津・梅が枝・天野が原町・藤 が尾・松塚	6月4日 (第1水曜)

可燃粗大ごみ (= 燃える粗大ごみ・1か月4点以内)、不燃粗大ごみ (= 燃えない粗大ごみ・1か月4点以内) は予約受付センター☎  
 891・5374 (9時～16時) へ申し込みが必要です。(詳しくは「家庭ごみの出し方マニュアル」を参照ください。)

## 普通ごみ(生ごみなど可燃ごみ)週2回

ごみはきめられた日の午前8時45分までに各  
 普通ごみステーションへ出してください。

曜日	収集地区
月・木	倉治・東倉治・神宮寺・郡津・森北・ 森南(私市の一部を含む)・幾野・天野 が原町・青山・向井田・行殿・浜の池・ 梅が枝・松塚・寺・寺南野・私部西・ 駅前住宅(私部長砂町を含む)
火・金	私部・私部南・南星台・星田山手・ 星田・妙見東・星田北・星田西・ 藤が尾・私市・私市山手・妙見坂

6月の  
ごみ  
収集  
日

広報

かたの

(No.599) 2003年5月25日

編集と発行 交野市役所広聴広報課 〒576-8501 大阪府交野市私部1丁目1番1号  
 ☎072-892-0121 ファクス072-891-5046 テレホンサービス072-892-1599  
 url http://www.city.katano.osaka.jp/

**R100**  
 古紙配合率100%再生紙  
 を使用しています