

かたの

平成15年8月25日号



もくじ

感動の大合唱！心が一つになった瞬間

第20回 交野まつり

2 - 3

学習	4- 5
スナップ	6
暮らし	7-10
みんなのひろば	11
9月の相談室	12



感動の大合唱!

心が一瞬になった瞬間

第20回 交野まつり

第20回交野まつりが、「未来へ流れる天の川
みんな集まれ交野まつり」をテーマに、8月
2日(土)・3日(日)、いきいきランド交野で
行われ、延べ5万3000人の人出でにぎわ
いました。

今年には交野まつりが20周年、五色町(兵庫
県)と山田村(富山県)との友好都市提携が10
周年と、記念の年になり、たくさんイベン
トでおまつりムードを盛り上げました。

1日目は、落語家の林家笑丸
(はやしやえみまる)さんと女
優の杉野ゆきこさんの元気な
司会で、友好都市提携の記念イ
ベントから幕が開きました。ま
ずは、山田村小学校ギターマン
ドリン部の楽器紹介を交えた
演奏がありました。次に五色町
の五色之姫がだんじり唄「傾城
阿波鳴門巡礼歌の段(けいせい
あわのなるとじゅんれいいうた
のだん)」を披露しました。どち
らも普段では見ることででき
ないものであり、観客達は食い
入るようにステージを見つめ
ていました。

また、子ども手作りみこしが
始まると、市内各地区の子ども
たちは、揃いのほっぴで手作り
のみこしをかつき、大きな掛け
声とともに会場中を練り歩き
ました。日が傾いてくると、や
ぐらのまわりに浮かぶ優艶な踊
りが、夕やみに浮かぶ優艶な踊
りが、とても印象的でした。



五色町の五色之姫による
だんじり唄



山田村小学校
ギターマンドリン部の演奏

盆踊り



妙見星太鼓



子どもみこし

まつりの裏側大公開！

交野まつりは、市民などの有志が集い、交野まつり実行委員会を組織して運営を行っています。一昨年から委員会に参加し、今年初めて企画部長を務めた福島隆さんを中心に交野まつり当日の裏側を追いました。

開幕前。落ち着かない様子
の本部内



司会の二人と
打ち合わせ



みこし準備だ
ワッショイ！



寝屋川市出身の二人組
「素一(すっぴん)」と打
ち合わせ



○×クイズ出題
者として舞台に
も上がりました



原田 伸郎
さんと打
合わせ。て
緊張し
ている！?

福島さんにインタビュー
—無事終えた感想は？

とにかく、ほっとしました。来場者に喜んで帰ってもらうことだけで頭の中が一杯でした。目玉だった熱気球が強風のため、途中で中止になってしまい、ご迷惑をおかけしました。

—来場のみなさんに一言
年に一度のイベントなので、このまつりを通じて、この街に住んで良かったと思っただけであれば幸いです。



私と子ども似て
ますか？(似顔
絵コーナー)

ふんわりとした
わた菓子ができ
ないよう！(交野
市子どもプラン
のお手伝い体験)



今年は念願の木
柵のプールでヨー
ヨー釣り。売り上
げは、ろうあ福祉
施設の建設に寄付
します(模擬店「手
話サークル」)

焼きそば3つ
食べるワン！



おまつり
楽しいね！

2日目は、朝からグラウンドで熱気球の搭乗体験がありました。巨大な気球が空に舞い上がると、ワーツという歓声が上がり、しばしの空の散歩に目を輝かせていました。

ステージイベントは、交野高校ファンクダンス部の華やかなダンスからスタート。素一(すっぴん)のライブでは、迫力ある歌声と坊主頭にステージ前は大盛り上がりでした。星のかげら探しゲームでは、大勢の参加者同士が情報を交換しあ

い、会場内に隠された「星のかげら」のありかを懸命に探しましたが、今年はずいぶん発見されず、景品はお預けになりました。

一方、模擬店やブーイスイベントに目を向けると、浴衣でかき氷や焼きそばをほお張る姿や似顔絵を描いてもらって大喜びの子もたちなど、お祭り気分であふれていました。

星空ライブでは、テレビなどでおなじみの原田伸郎さんがのぶりんバンドを引き連れて

登場。「赤とんぼの唄」や「魚屋のおっさんの唄」など懐かしいコミカルな歌やトークで、会場中は笑いの渦に。また「嫁ぐ朝」や「さくら」などしっとりとしたバラードでは、ステージに吸い込まれそうになるほど目と耳を集中し、美しいメロディーと歌詞に聴き入っていました。最後は「世界にひとつだけの花」を会場全員で大合唱し、交野まつり20周年の最後を飾るにふさわしい、感動的なフィナーレとなりました。



熱気球の体験搭乗



素一(すっぴん)ライブ

星空ライブ
原田伸郎とのぶりんバンド



学 習

ブンブン号の

巡回日程(9～12月)



自動車文庫「ブンブン号」の15年後期の日程が左表のとおり決まりました。お好きな場所で、気軽にご利用ください。読みたい本がない場合は、リクエストも受付しています。

○問い合わせ

▽倉治図書館(☎891・1825)

▽青年の家図書室(☎893・4881)

ブンブン号の巡回日程(9～12月)

ステーション名・とき	曜日	9月	10月	11月	12月
こどもゆうゆうセンター前 13:15～13:45	水	3・17	1・15・29	12・26	10
私市山手ちびっこ広場前 14:15～15:00					
星田西体育施設前 15:30～16:30					
郡津駅前 14:00～15:00					
藤が尾 15:30～16:30	10・24	8・22	5・19	3・17	
妙見坂(松下中央児童公園) 14:00～15:00	木	4・18	2・16・30	13・27	11
南星台公園 15:30～16:30					
妙見東(中公園北) 13:30～14:15					
星田山手3丁目 14:45～15:15					
星田山手1丁目 15:30～16:30					
	11・25	9・23	6・20	4・18	

おおさかふみん ネット広域講座

大阪府と北河内7市の教育委員会が協力して、各市区にある歴史や文化を身近に学び、あらためて地域を見直すために講座を開きます。

○日程・内容 下表

○テーマ 「聞く・見る・歩く、北河内パートⅣ」

○対象・定員

原則として、全日程参加できる20人(多数の場合は抽選)

○参加費 300円(保険料)

○申し込み 往復はがきに住所・氏名・年齢・電話番号(返信用にも住所、氏名)を記入し、9月12日(金)〈消印有効〉までに、〒572-1851 寝屋川市錦町8-13 寝屋川市教育委員会社会教育課「広域講座」係

※1枚のはがきに2人まで申し込みできます。

○問い合わせ 市教育委員会社会教育課(☎892・7721)

広域講座日程

とき	ところ	内 容	講 師
10月15日(水) 13:30～15:30	交野市 (JR河内磐船駅集合)	～片野物部氏の足跡をたどる～ 私市、天田宮、森古墳群、東車塚古墳	辻 昌美さん (交野自然調査会)
10月22日(水) 13:30～15:30	寝屋川市 (京阪寝屋川市駅西側集合)	～寝屋川の舟運～ 久左衛門樋、古代船出土地、からくり樋	寝屋川市職員
10月29日(水) 13:30～15:30	枚方市 (京阪枚方市駅南側岡東中央公園集合)	～古代の枚方に百済王氏を訪ねて～ 禁野車塚古墳、百済王神社、百済寺跡	枚方市職員
11月5日(水) 13:30～15:30	四條畷市 (JR忍ヶ丘駅東側集合)	～浄土ストリートを行く～ 浄土をイメージした人々が往来した街道筋、寺院跡	四條畷市職員
11月12日(水) 13:30～15:30	大東市 (JR住道駅集合)	～御領の里の水郷を訪ねて～ 本念寺、北野神社、川村義肢、菅原神社、西福寺、おかみ神社	大東市職員
11月19日(水) 13:30～15:30	守口市 (大日公園集合)	～「連歌」の魅力と京街道～ 八雲神社、京街道	守口市職員
11月26日(水) 13:30～15:30	門真市 (京阪大和田駅集合)	～北部東西の文化財と行基道を訪ねて～ 銅鐸出土地、伝茨田堤、光明山願得寺、壽命院、茨田邸跡、茨田真手御宿所跡	山下通夫さん (大阪府文化財愛護推進委員) 門真市職員

学習

文化教室

教室名・定員・講師	とき・ところ	参加費
ガーデニング教室Ⅱ (25) 花元 仁さん	毎月第3水曜日 14:00～16:00 青年の家	3,900円 ○材料費 2,000円程度
茶道教室Ⅱ 10回コース (20) 〈表千家〉 合田宗和さん	毎月第1・3水曜日 19:00～20:30 武道館	10回分9,000円 ○菓子代を含む
成人作法教室 10回コース (20) 再募集 〈午前の部〉 松井利代子さん	毎月第2・4火曜日 10:00～12:00 武道館	10回分15,500円 ○花代を含む
いけ花教室Ⅱ 10回コース (20) 〈未生流〉 後藤恵子さん	毎月第2・4火曜日 19:00～20:30 武道館	7,800円 ○材料費 セーター1枚 5,000円程度 ○講師 兵藤純子さん 松尾きみえさん 新治満智子さん 在田恭子さん
手編み教室 (30) 追加募集 〈青年の家コース〉	毎月第1・3土曜日 14:00～16:00 青年の家	7,800円 ○材料費 1作品 1,000円程度
手編み教室 (20) 追加募集 〈星田西体育施設コース〉	毎月第1・3水曜日 10:00～12:00 星田西体育施設	7,800円 ○材料費 1作品 600円程度
トールペイント教室 (20) 再募集 〈初心者コース〉 西島奈穂子さん	毎月第1・3金曜日 10:00～12:00 青年の家	7,800円 ○初回材料費 2,200円程度
はり絵教室 (20) 再募集 斧原美代子さん	毎月第2・4木曜日 10:00～12:00 青年の家	
パッチワーク教室 (20) 追加募集 射場弘子さん、大西和子さん	毎月第1・3木曜日 10:00～12:00 青年の家	

※対象は、いずれも市内在住・在勤の人です。

文化教室の生徒募集

(財)交野市体育文化協会は、15年度後期の文化教室(10月開講)の教室生を募集します。あなたも、文化教室で趣味の楽しさを見つけませんか。教室名・定員・参加費などは、各教室欄を参照してください。参加費のうち、材料費

など各自負担額は概算です。○参加費 各教室の「申込時」に一括納入
○申し込み 往復はがきに希望教室名、住所、氏名(ふりがな)、電話番号を記入、9月20日(土)消印有効)までに〒5761

0052 交野市私部2
1-29-11 交野市体育文化協会「文化教室」係
※返信用に教室案内、参加費などを記入して返送します。
※はがき1枚に1人分のみ記入してください。
※応募者が10人未満の教室は開講しません。また、定員を超えた場合は、事務局で無作為に抽選します。
○問い合わせ 交野市体育文化協会事務局(青年の家内) 0892-7721



今の子どもたちの体力は、約30年前(親の世代)に比べて、大幅に低下しています。特に、基礎体力が形成される12歳から19歳の青少年の多くが、親世代よりかなり劣っていると言われています。

このような状況を打破するためには、各家庭で、子どもたちの体を極力動かすような取り組みを必要とするのではな

青少年コーナー

子育て一考

現代の子をを表す言葉に「3間がない」というのがあります。これは「仲間がない」「遊ぶ時間がない」ということで、その原因は、少子化に伴う遊び相手の減少、過剰なままの子どもに対する親の気配り、必要以上の稽古事や学習塾通いなどです。いずれも、時代がこのような結果を生んだのかもしれない。

しかし、子どもにとって友達と遊ぶことは、成長過程に必要な肥やしでもあります。友達との遊びの中で、子どもたちは人間同士の付き合い方を知らず知らずのうちに学んでいくものです。この経験が社会人になってから人間関係づくりに役立つのです。

そうした意味からも、もう少し全体的、長期的な見方や考え方で子育てに取り組まなければ、子ども自身が貧弱になるのではないかと懸念されます。子どもたちの丈夫な体づくりは、明るい社会づくりは決して楽をすることはできません。

「コミュニケーションで明るい社会づくり」を願うのですが、一番小さいコミュニケーションは家庭です。その次が地域です。地域社会あげでの取り組みとして、スポーツ、レクリエーションを通じて明るい街づくりを努め、子どもたちの健全育成につながる環境づくりをすすめるためにも、大人が率先して生活を変えていく必要があるのではないのでしょうか。

○問い合わせ 青少年育成課(0892-7721)

〈交野市青少年指導員会 広報部〉



7月末の市の人口(前月比)	7月の
人口 79,031人 (-128)	火災と救急
男 38,759人 (-103)	火災 1件
女 40,272人 (-25)	救急 207件
世帯数 28,713 (-78)	



夏だ！まつりだ！

7月の市内各所は、夏まつりや縁日で賑わいました。

各所とも模擬店や花火、盆踊りなどの趣向を凝らした催しで、まつりの気分を盛り上げていました。

- ▷ なつまつり(写真左上)
19日(土)あまたのみや幼児園
- ▷ 梅が枝夏まつり(写真右上)
19日(土)・20日(日)梅公園
- ▷ 子ども縁日(写真右)
21日(月)長宝寺小学校ピロティ



わくわくプール無料開放

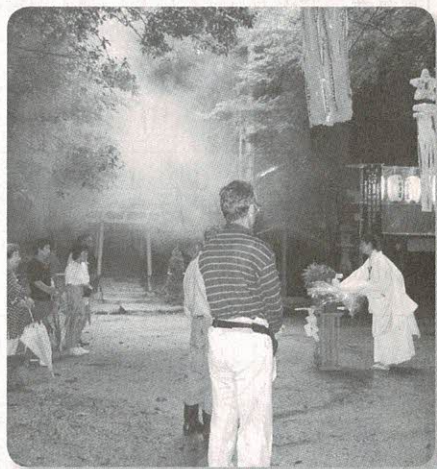
7月21日(祝)、いきいきランド交野では、海の日にちなんで、わくわくプールを終日無料開放しました。

プールには、この日を待ちかねていた市民が大勢訪れ、思い思いのトレーニングや水中ウォーキングなどで健康増進を図っていました。

サマー in 私小

7月22日(火)～31日(木)、私小小学校で、サマー in 私小が開かれました。

児童たちが、日々の授業に結びついた講座や自分の好きな講座を選び、チャレンジするもので、高学年の児童が参加して、バードゴルフや跳び箱、さらには昔のおやつ作りに挑戦するなど、それぞれが貴重な体験をしました。



星降り祭

7月23日(水)、星田妙見宮で、星降り祭がありました。

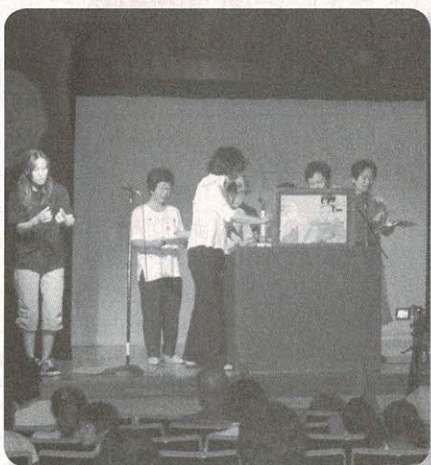
七曜の星が降臨したとの言い伝えから、同宮恒例の祭典で、湯立神楽などが奉納されました。

また、参拝者たちは、巫女が振りかける笹のしずくを浴び、一年間の無病息災を祈りました。

ボランティアまつり

7月24日(木)、ゆうゆうセンター4階で、交野市ボランティアグループ連絡会主催のボランティアまつりが行われ、手話による紙芝居とボランティア団体の演技などが披露されました。

また、館内では、登録ボランティア団体のパネル展、バザーなども開かれ、大勢の人たちでにぎわいました。



●お詫びと訂正●

広報かたの8月10日号の3頁「第二中学校平和と人権教育」に誤りがありました。

河口純奈さんと次田裕奈さんの作文の内容が入れ替わっていました。深くお詫びして訂正いたします。



アルバイト・パート 保育士登録者募集

保育士の資格を持っている人を募集しています。

- 対象 保育士の資格を持っている人
- 雇用場所 各公立幼稚園
- 勤務時間
- ◇アルバイト
 - 平日=午前9時～午後5時15分
 - 土曜日=午前9時～正午
- ◇パート
 - 早朝=午前6時55分～9時10分
 - 薄暮=午後4時50分～7時05分
 - 土曜日=午前9時～午後5時
- 登録に必要なもの 履歴書・資格書(コピー)・印鑑
- 問い合わせ 幼児対策室



アルバイト 看護師募集

看護師の資格を持っている人を募集します。

- 雇用 16年4月1日から約1年
- 勤務地 1か月
くらやま幼稚園(第3保育所・第3幼稚園)
- 定員 1人
- 勤務時間
 - 平日=午前9時～午後5時15分
 - 土曜日=午前9時～正午(月1.2回程度)
- 登録に必要なもの 履歴書・資格書の写し・印鑑
- 問い合わせ 幼児対策室



新しい民生児童委員に 中野さん

8月1日付で、中野和子さん(私市山手1-7-5 ☎891・5179)が民生児童委員になりました。担当は、私市山手1・2丁目です。

- 問い合わせ 社会福祉課(☎893・6400)



福祉用具特別展と イベント

- とき 9月20日(土)午前10時～午後4時
- ところ 茨木市大住町の大阪府立介護実習・普及センター(茨木保健所4・5階)
- 内容 新開発の福祉用具、福祉自動車の展示・試乗・介護・住宅改修・薬などの相談、福祉施設のバザー
- 入場料 無料
- 主催 大阪府、(財)大阪府地域福祉推進財団
- 問い合わせ 同センター(☎072・6209338)



在宅障害者のための健診

市では、在宅で生活する障害者の健康の保持・増進を図るために健診を行います。

- とき 9月22日(月)午後1時30分～
- ところ ゆうゆうセンター
- 内容
 - 基本健診Ⅱ問診・身体計測・聴打診・血圧測定・検尿・血液検査・心電図検査・結核検診
- 対象
 - 15歳以上40歳未満の障害者で、次のいずれかに該当する人
 - ①身体障害者手帳の1級・2級の人
 - ②療育手帳の障害程度「A」相当の人
- 費用 70人(定員になり次第締め切り)
- 申し込み・問い合わせ 9月1日(月)～12日(金)に電話か、直接福祉サービス課(☎893・6400)ファクス(891・6241)
- ③療育手帳の障害程度「B1」と身体障害者手帳を併せ持つ人 ※ただし、養護学校や社会福祉施設に入所・通所している人を除きます。
- 定員
- 費用 全部受診で600円



「レッツ! 外出教室」

身の回りのことは自分でできるが、何らかの障害があって外出できずに困っている人を対象に開きます。買い物の方法やバス・電車の利用など、外出のコツを学んで、いきいきと生活しましょう。

- とき 10月6日(月)～16年3月末日(3回コース)
- ※個人にあった外出方法も訪問指導します。
- ところ ゆうゆうセンター
- 対象 市内在住の40歳以上の人で、身体に何らかの障害を持つ人
- 定員 先着10人
- 費用 公共交通機関利用時のみ実費
- ※参加に際して、所定の手続きが必要となります。
- 申し込み・問い合わせ 9月1日(月)から健康増進課(☎893・6405)



高齢者の悩みに 応える110番



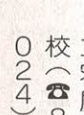
- 大阪府シルバー110番特別電話相談では、高齢者及び高齢者家族に関わる問題や悩みにお応えします。
- とき 9月1日(月)・2日(火)午前10時～午後4時
- 相談電話 06・6875・0110
- 相談料 無料
- 問い合わせ 大阪府高齢者総合相談情報センター(☎06・6875・0110)



やかんちゅうがっこうべんきょう 夜間中学校で勉強しませんか

いろいろな事情で小学校を卒業できなかった人、夜間中学校でいっしょに勉強しましょう。

- ①入学の受付は年2回あります。4月30日までと、9月1日から9月10日までです。ただし、学校の休業日は除きます。
- ②「あいうえお」から勉強できます。
- ③16歳以上の人が入学できます。
- ④授業料はいりません。
- ⑤大阪府内の人が入学できます。
- ⑥外国籍の人でも入学できます。
- ⑦簡単な給食があります。
- 問い合わせ 市教育委員会が、守口市立第三中学校 (☎06・6991・0637)



地域理解啓発推進活動の 児童・生徒作品展

- とき 9月9日(火)～12日(金)
- ところ 北河内府民センター ロビー
- 内容 守口・寝屋川・交野の3養護学校の児童・生徒の作品を展示
- ※障害者雇用促進月間に合わせて、枚方公共職業安定所が協力し、パネルなどを展示します。
- 問い合わせ 府立寝屋川養護学校 (☎824・1024)



わくわく子育て教室

市内の幼児園で、楽しく遊びながら友達をつくってみませんか。

- とき 下表
- ところ 市立幼児園

わくわく子育て教室日程

とき	内容
9月3日(水)	開講式、水遊び
9月17日(水)	自由遊び
10月22日(水)	運動会ごっこ
11月5日(水)	園庭遊び、または散歩
12月10日(水)	作って遊ぼう、閉講式

※いずれも午前10時～11時30分。健康及び栄養・育児相談などもあります。



安全運転者講習会

ドライバーのみなさん、免許を取得したあとも安全運転者講習会に参加していますか。正しいマナー、正しい運転を常に心がけるためにも、ぜひ都合のよい会場へお越しください。

- 9月の日程
- ▽8日(月) 午後7時～倉治公民館
- ▽9日(火) 午後7時～ゆうゆうセンター4階 交流ホール
- ▽11日(木) 午後7時～星田会館
- ▽14日(日) 午前10時～市役所別館3階 中会議室
- 受付 講習会開始の30分前から
- 持ち物 受講カードまたは、会員証(受講済記録を押しします)
- ※各会場には、駐車場がありませんので、車の来場はご遠慮ください。
- 問い合わせ 枚方交野交通安全協会 (☎843・22080)



VIVA交野 「今(環境と文化)を大切に」

交野市女性と文化の集いが、「子どもの福祉」をテーマに、下記のとおり開きます。

- とき 9月10日(水) 午後1時20分～3時
- ところ あいあいセンター ベガホール
- 内容 子育ての不安から、しつけが体罰、虐待へとエスカレートしていく事例をもとに、家庭・地域の働きを考えてみます。
- 定員 100人
- 参加費 200円(会員は無料)
- ※保育はありません。子ども連れ可。
- 講師 元大阪市中央児童相談所所長 高月 波子さん
- 申し込み 8月25日(月)から電話で、同集い事務局(人権政策室 ☎892・0121)

- 対象 10年4月2日～14年2月28日生まれ(第1子に限る)の子どもと保護者
- ※以前に参加された人は対象外です。
- 定員 各20人(多数の場合は抽選)
- 対象地域(小学校区)



- あまだのみや幼児園 私市・岩船
- あさひ幼児園 星田・旭・藤が尾・妙見坂
- くらやま幼児園 倉治・郡津・交野・長宝寺
- 申し込み・問い合わせ 往復はがきに住所、氏名(子どもと保護者・ふりがな)、生年月日、電話番号を記入し、9月1日(月)までに〒576-8501 交野市役所幼児対策室 (☎892・0121)
- ※今回に限り電話での申し込みも受け付けます。



子育てサークル紹介 ①

現在、市内では7つの子育てサークルが活動しています。そこでは、子育て中の保護者(お母さんたち)と、1歳～3歳くらいの子どもたちが、歌や手遊び、工作、公園の散歩などを行っています。季節に合わせて運動会やクリスマス会などの特別行事も行われています。

子育てサークルに関心のある人は、まず、社会福祉課(☎893・6400)にお問い合わせください。

げんきっずまみい

紹介	市内全域の未就園児親子を対象にしています。今年で6周年を迎えました。明るく元気なサークルです。
とき	毎月第3木曜日午前10時30分～正午
ところ	ゆうゆうセンター運動療法室ほか
活動内容	手遊びや絵本の読み聞かせ、季節に合わせた行事、ママたちの交流タイム、食事会兼親睦会など、未就園児とともに楽しく活動しています。毎月「げんきっず通信」を発行しています。
会費	入会時にノート代105円、名札220円(親子2人分)

ひよっこくらぶ

紹介	普段は10組くらいが参加しており、アットホームな雰囲気です。主に幾野、郡津地区の人が参加されています。2歳～4歳の子どもが中心ですが、0歳～1歳児もいます。
とき	毎週木曜日午前10時30分～11時30分
ところ	幾野南集会所(幾野2-24-2)
活動内容	体操、手遊び、絵本の読み聞かせ、工作などをしたり、春は公園遊び、秋はイモ掘りをしたりしています。
会費	年1,000円(ただし、クリスマス会などの行事は実費負担)



わいわいくらぶ参加者募集

より豊かな子育てを支援するため、就学前の幼児と保護者を対象に、わいわいくらぶを開きます。

○日程・内容 下表

○ところ ゆうゆうセンター

○対象

(A) 0歳児～2歳児

(B) 3歳児～5歳児

○定員

各30人(多数の場合は抽選)

○講師

わらべうた研究会

堀口 清美さん

○申し込み・問い合わせ 往復はがきに参加者の氏名・

子どもの氏名・生年月日・年齢・住所・電話番号・希望のコースを記入し、9月5日(金)までに、〒576-18501 交野市私部1-1-1 交野市役所幼児対策室



わいわいくらぶ日程

回	とき	内容
A	1 9月19日(金)	講演会 「子どもとふれあうために」
	2 10月17日(金)	わらべうたと手遊び
	3 11月13日(木)	みんなでリズム遊び
B	1 9月30日(火)	講演会 「子どもとふれあうために」
	2 10月23日(木)	わらべうたと手遊び
	3 11月21日(金)	みんなでリズム遊び

※1回目は別室で保育します。その他の回は親子での参加となります。

※動きやすい服装で参加してください。

※時間はいずれも午前10時～11時30分です。

みんなで子育て

リフレッシュのすすめ

いきいきと子育てをするためには、ストレスを解消したり、軽くしたりすることが大切です。そこで、趣味やスポーツなどをする自分の時間を持つとよいのですが、なかなか持てないのが現実です。

そんな時、次のようなサポートを活用してみたいかがでしょうか。

【一時保育】

現在、交野保育所と星田保育園で、一時保育(有料)を行っています。事前の登録が必要です。

【保育サポーター】

市内では、保育サポーターグループ「ひまわりきっず」と「ベイブ」が活動しています。21世紀職業財団

主催の保育サポーター講座を修了した保育サポーターによって、自宅や出張など有料で保育対応してもらえます。

他にも、ぼっぼちゃん広場や各園で開催されている園庭開放、おもちゃライブラリー・アリス、育児サークルなど、親子で楽しめたり、気分転換したりする場はいくつもあります。募集内容などは広報「かたの」にも掲載されますので、活用してください。

○問い合わせ

◇一時保育

▷交野保育所(☎891・6203)

▷星田保育園(☎891・1793)

◇保育サポーター 社会福祉課(☎893・6400)

◇ぼっぼちゃん広場 健康増進課(☎893・6405)

◇おもちゃライブラリー・アリス こどもゆうゆうセンター(☎892・3077)

◇子育てサークル 社会福祉課(☎893・6400)



瀬戸内海 環境保全ポスター募集

- 資格
 - ◇子供部門(小学生以下)
 - ◇一般部門(中学生以上)
- ※個人でも、グループによる共同制作でもよい。
- 規格 四つ切り画用紙サイズ(縦54センチ×横38センチ)、縦仕様、絵の具、パステル、コンピュータ・グラフィックなど
- ※絵の中に、標語などを記入しない。
- 主催 環境省・(社)瀬戸内海環境保全協会
- 応募・問い合わせ

12月1日(月)までに、作品の裏面に、住所・氏名(フリガナ)・年齢・学校・学年・電話番号・簡単な制作意図・募集を知るきっかけを記入し、〒651-0073 神戸市中央区脇浜海岸通1-5-1 国際健康開発センター内 (社)瀬戸内海環境保全協会事務局 (☎078・241・7720)



税理士による 税務相談センター

近畿税理士会枚方支部では、税務相談センターを開設し、予約制で税理士が無料相談に応じます。



税務相談

- とき 毎週月・水・金曜日午後1時～4時(祝日、年末年始、盆休み、その他特定の日を除く)
- ところ 枚方市大垣内町の近畿税理士会枚方支部事務局内
- 申し込み・問い合わせ 予約制で、月～金曜日午前10時～午後4時(昼休みを除く)、同事務局(☎843・22275)



合同就職相談会 参加企業募集

枚方市、寝屋川市、交野市では、求人を考えている事業所のために、面接の機会を設けるなどのお手伝いをします。ふるってご参加ください。

- とき 10月16日(木)午後1時～4時
- ところ ラポールひらかた4階 大研修室
- 内容 求人企業の合同就職(面接)相談会、社会保険労務士による雇用管理・雇用相談と年金の受給相談会、職業適性検査をもとにカウンセリング
- 問い合わせ 枚方雇用開発協会(☎843・5307)か、商工観光課(☎891・9955)



警察相談 あなたと一緒に考えます

9月11日(木)は「警察相談の日」です。最寄りの警察署をはじめ、府警本部の相談室を気軽にご利用ください。警察はあなたと一緒に考えます。



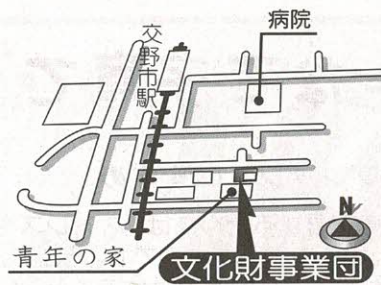
- 枚方警察署相談係 (☎8045・1234)
- 警察相談室(府警本部1階)
 - ▽直通 #9110(ブッシュ回線のみ・有料)
 - ▽代表 06・6941・0030
 - ▽24時間受け付けていますが、できるだけ、午前9時～午後5時30分をお願いします。
- 大阪府警察ホームページでは、電子メールによる相談も受け付けています。 <http://www.police.pref.osaka.jp/>



文化財を新しく展示

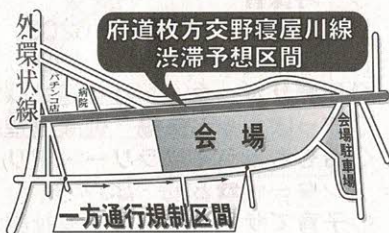
交野市文化財事業団では、展示室に、最近の発掘出土した土器などを加えて展示します。一度立ち寄ってご覧ください。

- 開室時間 月曜～金曜日 午前9時～午後5時
- 入場料 無料
- 問い合わせ 交野市文化財事業団(☎893・811)



寝屋川まつりで交通規制

- とき 8月30日(土)・31日(日)午後5時～11時
- 規制区間 府道枚方交野寝屋川線の太秦桜が丘交差点～秦北口東交差点間約800メートル
- 規制内容 上記区間を東行きの一方通行とする(枚方・交野方面から外環状線方向への通行はできません)
- 問い合わせ 寝屋川まつり実行委員会事務局(寝屋川市自治振興課内 ☎824・1181)



「民具のへや」休館

交野市文化財事業団は、教育文化会館の「民具のへや」の展示品を総入れ替えのため、9月から16年3月まで休館します。

- 問い合わせ 文化財事業団(☎893・8111)



催し



募集



スポーツ

みんなのひろば

ストーリーテリング研修会

9月2日(火)午前10時～正午、青年の家。子どもに語るため「おはなし」を覚えてきて発表し、批評しあう。見学歓迎。参加無料。講師は大谷朝さん。主催はかたの子ども文庫連絡会。申し込みは当日直接会場。保育(2歳以上、1人400円)の希望は8月30日(土)までに木曾さん(☎892・1433)。問い合わせは木曾さん。

洋画同好会秋期展

9月7日(日)～14日(日)午前9時30分～午後4時30分、青年の家1階ロビー。会員の油彩・水彩など約40点を展示。主催は交野洋画同好会。問い合わせは高橋さん(☎891・7007)

ウクレレいじのライブと講演

9月10日(水)午後6時15分(開場)～8時30分、ゆうゆうセンター。定員300人。入場無料。主催は(社)交野青年会議所。申し込みは当日直接会場か、往復はがき・メールで(社)交野青年会議所(〒576-0052私部1-1-2 e-mail:katanojc@mti.biglobe.ne.jp)。問い合わせは野田さん(☎892・4500)

男声コーラス・アンサンブル彦星

毎週火曜日午後7時～9時、青年の家。対象・定員は高校生以上の男性数人。入会金2,000円。月会費3,000円。指導は火置義勝さん。申し込みは当日直接会場。問い合わせは古澤さん(☎892・7391)

着付同好会末広会

毎月第1・2・3火曜日、駅前住宅集会所。対象・定員は着付けに興味のある人10人。会費(1回)500円。指導は着付講師の瀬川百合子さん。申し込み・問い合わせは電話で津田さん(☎892・6582)か、福田さん(☎892・8806)

新日本婦人の会

毎月第1・3・4金曜日午前10時15分～正午、ゆうゆうセンター。(9月は無料体験会)赤ちゃん体操、マッサージ、お母さんたちの交流。対象は生後3か月から1歳まで。入会金100円。月会費1,000円。申し込み・問い合わせは電話で原田さん(☎891・8098)

手作りパンとお菓子

①月～金曜日午前9時～正午、第2・4土曜日午後1時30分～4時30分、ゆうゆうセンター。対象・定員は大人20人。会費はチケット制(10枚1万円・材料費別)。
②9月～16年2月の毎月第1土曜日午後1時30分～4時30分、ゆうゆうセンター。対象・定員は小学高学年～中学生15人。ケーキやパン作り(全6回)。会費1万2,000円(材料費を含む)。指導・申し込み・問い合わせはいずれも調理師の六反田亮子さん(☎892・9854)

手編み友の会

毎月第1・3水曜日午前10時～正午、青年の家。手編みを楽しみながら技術を習得。対象・定員は市内在住の約15人。月会費1,500円。指導は手編み師範の餌取敬子さん。申し込み・問い合わせは電話で餌取さん(☎893・0508)

アンサンブル・アニマート

毎月第2・4木曜・金曜日午前9時30分～正午、青年の家音楽室。ピアノ演奏。対象・定員18歳以上のアマチュア10人。月2回の会費2,500円。指導は三村晶子さん。申し込み・問い合わせは電話かファクスで三村さん(☎891・5370 ファクス893・7110)

交野市長杯ソフトテニス大会

9月14日(日)午前8時30分(開場)～午後4時、私部公園テニスコート。種目は男子ダブルス、女子ダブルス。対象は中学生以上。参加料1ペア1,000円。主催は交野市ソフトテニス連盟。申し込みは青年の家が、ファクスで田中さん(ファクス兼用☎891・2090)。問い合わせは田中さん。

子どもピンポン大会結果

7月20日(日)いきいきランド交野メインアリーナで、小学生22人が参加して開かれました。上位の成績は下記のとおり。敬称略
▷低学年の部①富田成俊(郡津小3年)②奥野修司(郡津小3年)
▷高学年の部①奥山慎也(交野小4年)②荻間正和(創価小6年)

総合ヨガ

毎週水・金曜日午前10時～11時30分、青年の家。対象・定員は一般若干名。入会金1,000円。月会費3,000円。指導は国際総合ヨガ日本協会員の桜井隆子さん・襖田友子さん。申し込み・問い合わせは当日直接会場または、桜井さん(☎892・6831)か、襖田さん(☎892・1769)

MEYースポーツチーム

毎週水曜日午後4時～5時15分、青年の家。幼児期の運動能力と基礎体力の向上。対象・定員は4～6歳児15人。入会金2,000円。月会費3,000円。指導は大阪府スポーツコーディネーターの松田京子さんと米永富美子さん。申し込みは往復はがきに住所・幼児の氏名(ふりがな)・年齢・電話番号を記入し、〒576-0033 交野市私市8-18-8松田京子さん。問い合わせは松田さん(☎893・0896)

ハイキング

交野市民ハイク

8月31日(日)午前9時、私市駅前集合。私市・府民の森まで、あまり知られていないコースをたどる。対象・定員は小学3年以上30人。入会金200円。主催は初心山の会。申し込み・問い合わせは電話で岩本さん(☎892・0167)

消防サイレン9月1日(月)の正午点検のために鳴らします

○問い合わせ 市消防本部(☎892・0119)

○電話案内○

市役所	☎892・0121
星田出張所	☎891・2031
ゆうゆうセンター	☎893・6400
こどもゆうゆうセンター	☎892・3077
ボランティアセンター	☎894・3737
環境事業所(ごみ)	☎892・2471
乙辺浄化センター(し尿)	☎892・2472
リサイクルセンター	☎893・8651
消防本部・署	☎892・0119
教育委員会 教育管理部	☎810・0530
学校教育部	☎810・0522
生涯学習推進部・青年の家	☎892・7721
星の里いわふね	☎893・3131
星田西体育施設	☎893・7721
第1児童センター	☎893・1144
いきいきランド交野	☎894・1181
倉治図書館	☎891・1825
文化財事業団	☎893・8111
あいあいセンター	☎891・9955
商工観光課	☎891・9955
いきものふれあいセンター	☎893・6520
水道局	☎891・0016
水道サービス株式会社	☎894・0105
シルバー人材センター	☎893・0430

法律相談 = 市民に限る = (弁護士)

毎週月曜(15日を除く)・木曜日14時～16時、市役所別館 定員4人(予約制)

夜間法律相談 = 市民に限る = (弁護士)

25日(木)18時～21時、市役所別館定員6人(予約制)
以上の予約は、相談日の1週間前(祝日の場合はその翌日)の9時30分から電話で広聴広報課(☎892・0121)

登記相談(司法書士、土地家屋調査士)

10日(水)13時～15時、市役所別館

行政相談(総務省行政相談委員)

13日(土)星田市民センター、26日(金)市役所別館
いずれも13時～16時

行政書士市民無料相談(行政書士)

24日(水)13時～15時、市役所別館

※以上問い合わせ 広聴広報課(☎892・0121)

女性相談(女性相談員)

11日(木)14時～16時30分、あいあいセンター
電話で事前予約(☎892・0121)

人権相談(人権擁護委員)

18日(木)14時～16時30分、あいあいセンター

人権相談(人権相談員)

毎日(土曜・日曜日と休日を除く)10時～正午と13時～16時、市役所本館2階

※以上問い合わせ 人権政策室(☎892・0121)

消費者相談(消費生活専門相談員)

毎日(土曜・日曜日と休日を除く)9時30分～正午と13時～16時、あいあいセンター(☎891・5003)

※問い合わせ 商工観光課(☎891・9955)

心配ごと相談(民生委員・児童委員)

毎週水曜日14時～16時、ゆうゆうセンター

※問い合わせ 社会福祉協議会(☎893・6400)

育児相談(主任保育士、園長)

毎週火(23日を除く)・水・木曜日13時～15時、倉治保育園

※問い合わせ 倉治保育園(☎891・1116)

でんわ育児相談(園長補佐、主任保育士)

毎週水曜日 あまだのみや幼児園(☎892・1351)

毎週木曜日 あさひ幼児園(☎892・0206)

毎週金曜日 くらやま幼児園(☎892・8433)

いずれも13時～15時

※以上問い合わせ 各幼児園

母子寡婦福祉相談(母子自立支援員)

毎週金曜日9時～正午と13時～17時15分、ゆうゆうセンター 事前に連絡してください。

こども相談(家庭児童相談員)

毎日(土曜・日曜日と休日を除く)10時～17時15分、ゆうゆうセンター

※問い合わせ 社会福祉課(☎893・6400)

心身障害者福祉相談(交野市身体障害者相談員)

第1水曜日(知的・身体障害)、第3水曜日(身体障害)、いずれも13時～16時、ゆうゆうセンター

でんわ高齢者福祉相談(保健師、看護師、社会福祉士)

毎日(土曜・日曜日と休日を除く)9時～正午と13時～17時15分、ゆうゆうセンター内基幹型在宅介護支援センター(☎894・3325)

※以上問い合わせ 福祉サービス課(☎893・6400)

健康相談(保健師、看護師、栄養士)

9日(火)10時～11時30分、ゆうゆうセンター

5日(金)と19日(金)13時30分～15時、青年の家

でんわ健康相談(保健師、栄養士)

毎日(土曜・日曜日と休日を除く)10時～正午と13時～16時(☎893・6405)

※以上問い合わせ 健康増進課(☎893・6405)

教育相談(教育相談員)

毎日(土曜・日曜日と休日を除く)10時～16時、長宝寺小学校内教育センター

※問い合わせ 教育センター(☎892・8627)

園芸相談(農とみどり課職員)

第3木曜日13時～16時、市役所別館

※問い合わせ 農とみどり課(☎892・0121)

資源ごみ 月1回

ごみはきっちり分別し、きめられた日の午前8時45分までに各ステーションへ出してください。

空缶・空ビン・ナベ・乾電池など	収集地区	新聞紙・雑誌・段ボールなど
9月3日 (第1水曜)	私部・私部南・私部西・青山・向井田・私市・私市山手	9月10日 (第2水曜)
9月10日 (第2水曜)	星田・星田北・星田西・南星台・妙見坂・妙見東・星田山手	9月17日 (第3水曜)
9月17日 (第3水曜)	幾野・倉治・東倉治・神宮寺・寺・寺南野・森北・森南・傍示	9月24日 (第4水曜)
9月24日 (第4水曜)	郡津・梅が枝・天野が原町・藤が尾・松塚	9月3日 (第1水曜)

普通ごみ(生ごみなど可燃ごみ)週2回

ごみはきめられた日の午前8時45分までに各普通ごみステーションへ出してください。

曜日	収集地区
月・木	倉治・東倉治・神宮寺・郡津・森北・森南(私市の一部を含む)・幾野・天野が原町・青山・向井田・行殿・浜の池・梅が枝・松塚・寺・寺南野・私部西・駅前住宅(私部長砂町を含む)
火・金	私部・私部南・南星台・星田山手・星田・妙見東・星田北・星田西・藤が尾・私市・私市山手・妙見坂

可燃粗大ごみ(=燃える粗大ごみ・1か月4点以内)、不燃粗大ごみ(=燃えない粗大ごみ・1か月4点以内)は予約受付センター☎891・5374(9時～16時)へ申し込みが必要です。(詳しくは「家庭ごみの出し方マニュアル」を参照ください。)

9月の
ごみ
収集日