

課題	基本方針	保存と活用に関する措置				取組主体			
		措置	事業名(文化財係主体事業)	歴史文化(関連文化財群)			市民	地元	行政
				方針1	文化財の把握				
課題1 交野の文化財の把握に関する課題	方針1 各種文化財調査を推進する。	1-1 郡津丸山古墳調査 1-1-1 継続 ①古墳時代 1-1-2 新規 全般 1-1-3 継続 全般 1-1-4 継続 ⑤近世・⑥近現代 1-1-5 新規 ⑤近世・⑥近現代 1-1-6 新規 ⑥近現代 1-1-7 新規 ②天野川・七夕伝承 1-1-8 継続 全般 1-2-1 新規 全般 1-2-2 継続 全般	1-1 郡津丸山古墳調査 1-1-2 長宝寺跡の発掘調査・再整理 1-1-3 市内に残る仏教美術品等調査 1-1-4 町立調査 1-1-5 だんじり調査 1-1-6 河内音頭(文野節)の調査 1-1-7 伝統行事(七夕伝承)の調査 1-1-8 古写真等の調査 1-2-1 市史編纂事業 1-2-2 データベースの整備・更新	1-1-1 継続 ①古墳時代 1-1-2 新規 全般 1-1-3 継続 全般 1-1-4 継続 ⑤近世・⑥近現代 1-1-5 新規 ⑤近世・⑥近現代 1-1-6 新規 ⑥近現代 1-1-7 新規 ②天野川・七夕伝承 1-1-8 継続 全般 1-2-1 新規 全般 1-2-2 継続 全般	1-1 各種文化財調査を推進する。 1-2 交野の文化財や伝統文化を総合的にまとめる。 1-3 調査により把握した情報をデータベースとして整理し、継続的に更新を行う。	1-1 各種文化財調査を推進する。 1-2 交野の文化財や伝統文化を総合的にまとめる。 1-3 調査により把握した情報をデータベースとして整理し、継続的に更新を行う。	1-1 各種文化財調査を推進する。 1-2 交野の文化財や伝統文化を総合的にまとめる。 1-3 調査により把握した情報をデータベースとして整理し、継続的に更新を行う。	1-1 各種文化財調査を推進する。 1-2 交野の文化財や伝統文化を総合的にまとめる。 1-3 調査により把握した情報をデータベースとして整理し、継続的に更新を行う。	
課題2 交野の文化財の保存に関する課題	方針2 保存	2-1 文化財の指定を検討し、保存を進める。 2-2 補修等により指定文化財を適切に維持保全する。 2-3 古墳等の史跡の整備や展示を推進する。 2-4 関係部局との連携を強化し、歴史的な町並みを保全する。 2-5 災害や盗難から文化財を守る。	2-1 指定文化財の推進 2-2 適切な維持保全 2-3 文化財の整備・史跡化 2-4 歴史的な町並み保全 2-5 文化財の防災・防犯対策	2-1 文化財の指定を検討し、保存を進める。 2-2 補修等により指定文化財を適切に維持保全する。 2-3 古墳等の史跡の整備や展示を推進する。 2-4 関係部局との連携を強化し、歴史的な町並みを保全する。 2-5 災害や盗難から文化財を守る。	2-1 指定文化財の推進 2-2 適切な維持保全 2-3 文化財の整備・史跡化 2-4 歴史的な町並み保全 2-5 文化財の防災・防犯対策	2-1 指定文化財の推進 2-2 適切な維持保全 2-3 文化財の整備・史跡化 2-4 歴史的な町並み保全 2-5 文化財の防災・防犯対策	2-1 指定文化財の推進 2-2 適切な維持保全 2-3 文化財の整備・史跡化 2-4 歴史的な町並み保全 2-5 文化財の防災・防犯対策	2-1 指定文化財の推進 2-2 適切な維持保全 2-3 文化財の整備・史跡化 2-4 歴史的な町並み保全 2-5 文化財の防災・防犯対策	
課題3 交野の文化財の活用に関する課題	方針3 活用	3-1 文化財を誰もが理解し、楽しめる環境を整える。 3-2 誰もが分かりやすく楽しめるよう、既存の展示方法の見直しを行う。 3-3 有形・無形問わず文化財を活用し、観光への展開を図る。	3-1 体験型プログラムの充実 3-2 展示や案内の見直し・充実 3-3 観光施策との連携	3-1 文化財を誰もが理解し、楽しめる環境を整える。 3-2 誰もが分かりやすく楽しめるよう、既存の展示方法の見直しを行う。 3-3 有形・無形問わず文化財を活用し、観光への展開を図る。	3-1 体験型プログラムの充実 3-2 展示や案内の見直し・充実 3-3 観光施策との連携	3-1 文化財を誰もが理解し、楽しめる環境を整える。 3-2 誰もが分かりやすく楽しめるよう、既存の展示方法の見直しを行う。 3-3 有形・無形問わず文化財を活用し、観光への展開を図る。	3-1 体験型プログラムの充実 3-2 展示や案内の見直し・充実 3-3 観光施策との連携	3-1 体験型プログラムの充実 3-2 展示や案内の見直し・充実 3-3 観光施策との連携	
課題4 交野の文化財の周知啓発に関する課題	方針4 周知啓発	4-1 交野の歴史文化の普及啓発に向け、情報発信の充実を図る。 4-2 文化財の周知 4-3 学校教育との連携 4-4 歴史学習の機会の創出	4-1 情報発信の充実 4-2 文化財の周知 4-3 学校教育との連携 4-4 歴史学習の機会の創出	4-1 交野の歴史文化の普及啓発に向け、情報発信の充実を図る。 4-2 文化財の周知 4-3 学校教育との連携 4-4 歴史学習の機会の創出	4-1 情報発信の充実 4-2 文化財の周知 4-3 学校教育との連携 4-4 歴史学習の機会の創出	4-1 交野の歴史文化の普及啓発に向け、情報発信の充実を図る。 4-2 文化財の周知 4-3 学校教育との連携 4-4 歴史学習の機会の創出	4-1 情報発信の充実 4-2 文化財の周知 4-3 学校教育との連携 4-4 歴史学習の機会の創出	4-1 交野の歴史文化の普及啓発に向け、情報発信の充実を図る。 4-2 文化財の周知 4-3 学校教育との連携 4-4 歴史学習の機会の創出	
課題5 交野の文化財の保存・活用のための人づくり・しくみづくりに関する課題	方針5 人づくり・仕組みづくり	5-1 連絡体制の整備など仕組み・体制づくりを進める。 5-2 ボランティアガイドや活動団体の高齢化による担い手不足に対応する必要がある。 5-3 学術研究を進めるため、大学との連携が必要である。 5-4 枚方市と連携したイベント以外にも連携エリアを拡大する必要がある。	5-1 文化財所有者等の高齢化対策 5-2 担い手確保と活動支援 5-3 広域連携の体制整備	5-1 連絡体制の整備など仕組み・体制づくりを進める。 5-2 ボランティアガイドや活動団体の高齢化による担い手不足に対応する必要がある。 5-3 学術研究を進めるため、大学との連携が必要である。 5-4 枚方市と連携したイベント以外にも連携エリアを拡大する必要がある。	5-1 文化財所有者等の高齢化対策 5-2 担い手確保と活動支援 5-3 広域連携の体制整備	5-1 連絡体制の整備など仕組み・体制づくりを進める。 5-2 ボランティアガイドや活動団体の高齢化による担い手不足に対応する必要がある。 5-3 学術研究を進めるため、大学との連携が必要である。 5-4 枚方市と連携したイベント以外にも連携エリアを拡大する必要がある。	5-1 文化財所有者等の高齢化対策 5-2 担い手確保と活動支援 5-3 広域連携の体制整備	5-1 連絡体制の整備など仕組み・体制づくりを進める。 5-2 ボランティアガイドや活動団体の高齢化による担い手不足に対応する必要がある。 5-3 学術研究を進めるため、大学との連携が必要である。 5-4 枚方市と連携したイベント以外にも連携エリアを拡大する必要がある。	

※ 既: 過去の調査やヒアリングから抽出された課題 7: 今回のアンケート調査から抽出された課題 7: 今回のヒアリング調査から抽出された課題 7: 今回のヒアリング調査から抽出された課題

※ 市民(団体) 地元(地区) 行政(府・市)

交野市主要文化財一覽

(郡津・倉治・神宮寺・私部・森・寺・傍示・私市・星田)

交野市教育委員会

交野市内主要文化財一覽表

2021.07.29

区分	種別	星田	私部	私市	森	寺	傍示	神宮寺	倉治	郡津	合計
指定	美術工芸品			1			1		1		3
	建造物		2	3		1					6
	名勝										0
	民俗										0
	美術工芸品			1		1					2
	記念物			1		1					2
	名勝										0
	民俗										0
	美術工芸品	6		3	2				3		14
	記念物		1								1
未指定	名勝										0
	民俗										0
	小計	6	3	9	2	3	1	0	4	0	28
	美術工芸品	96	82	47	29	20	9		40	37	360
	記念物	6	3	1	3	5		1	3	2	24
	名勝			1					1		2
	民俗	5	5	9	3	3	1		4		30
	建造物(蔵)	57	59	52	17	31	2	22	46	43	329
	建造物(民家)	44	39	44	16	34	3	13	46	40	279
	建造物(橋等)	1	2								3
石仏・石碑・灯籠	24	8	14	6	4	4	4	4	4	72	
辻堂・地藏堂	14									14	
水槽・井戸		2	1		1			2		6	
小計	247	200	169	74	98	19	40	146	126	1119	
合計	253	203	178	76	101	20	40	150	126	1147	

郡津地区

指定	分野	種別	種別2	名称	所有者 (管理場所)	文化財 所在地	指定 年月日	時代	備考		
...	有形	美術工芸品	彫刻	木造 阿弥陀如来立像	明通寺	郡津1丁目	...	室町時代	本尊像		
...	有形	美術工芸品	彫刻	木造 脇侍像			...	室町時代	本尊像	本尊像	
...	有形	美術工芸品	彫刻	石造 阿弥陀如来坐像			...	室町時代前期～中期	...	鎌倉	元、郡津神社にあり
...	有形	美術工芸品	彫刻	石造 九重圍袴		
...	有形	美術工芸品	彫刻	石五輪塔2基			台座内に手習い風の戯書あり
...	有形	美術工芸品	彫刻	木造 阿弥陀如来坐像			観音堂安置
...	有形	美術工芸品	彫刻	木造 阿弥陀如来坐像		
...	有形	美術工芸品	彫刻	木造 菩薩坐像		
...	有形	美術工芸品	彫刻	木造 菩薩坐像		
...	有形	美術工芸品	彫刻	木造 法然坐像		
...	有形	美術工芸品	彫刻	木造 法然坐像		
...	有形	美術工芸品	彫刻	木造 十一面観音坐像			観音堂本尊像
...	有形	美術工芸品	彫刻	木造 十一面観音坐像			観音堂安置
...	有形	美術工芸品	彫刻	木造 薬師如来立像			江戸時代	観音堂安置、厨子入り
...	有形	美術工芸品	彫刻	木造 不動明王立像			観音堂安置、厨子入り
...	有形	美術工芸品	彫刻	木造 愛染明王坐像			観音堂安置、厨子入り
...	有形	美術工芸品	彫刻	木造 弁財天坐像			観音堂安置
...	有形	美術工芸品	彫刻	木造 弁財天坐像			観音堂安置
...	有形	美術工芸品	彫刻	木造 神将形立像			観音堂安置
...	有形	美術工芸品	彫刻	木造 釈迦菩薩行像・愛染明王坐像			観音堂安置、厨子入り
...	有形	美術工芸品	彫刻	木造 聖徳太子立像			観音堂安置
...	有形	美術工芸品	彫刻	木造 空海坐像			観音堂安置
...	有形	美術工芸品	彫刻	木造 役行者倚像及び前鬼後鬼像			明治時代	観音堂安置
...	有形	美術工芸品	彫刻	木造 阿弥陀如来立像及び脇侍像			明治～大正時代	観音堂安置、厨子入り(厨子裏面に法名を朱書)
...	有形	美術工芸品	彫刻	木造 西国三十三所観音像		
...	有形	美術工芸品	彫刻	木造 十一面観音立像		
...	有形	美術工芸品	絵画	阿弥陀聖衆来迎図	江戸時代	...		
...	有形	美術工芸品	絵画	仏涅槃図		
...	有形	美術工芸品	絵画	僧形像		
...	有形	美術工芸品	絵画	鶴に牡丹図	江戸時代	...		
...	有形	美術工芸品	絵画	「明通寺」寺号額字	明治～大正時代	...		
...	有形	美術工芸品	書跡	「蓮華三昧院」院額字		
...	有形	美術工芸品	工芸・その他	位牌		
...	有形	美術工芸品	工芸・その他	半纏	江戸時代	...		
...	有形	美術工芸品	工芸・その他	半纏		
...	有形	美術工芸品	書跡等	郡津村文書	交野市 (教育文化会館)	江戸～明治時代	...		

未指定

区分	指定	分野	種別	種別2	名称	所有者 (管理場所)	文化財 所在地	指定 年月日	時代	備考
	—	有形	美術工芸品	考古	長室寺跡出土瓦群	交野市 (教育文化会館)	郡津1丁目	—	飛鳥～平安時代	
	—	遺跡	記念物	遺跡 (古墳)	丸山古墳	榎栗寺	郡津5丁目	—	古墳時代	
	—	遺跡	記念物	遺跡 (寺院)	長室寺跡	郡津区	郡津1丁目	—	飛鳥～平安時代	
	—	有形	建造物		土蔵(K1)	個人	郡津1丁目	—	明福寺内	
	—	有形	建造物		土蔵(K2)	個人	郡津1丁目	—	Bタイプ	
	—	有形	建造物		土蔵(K3)	個人	郡津1丁目	—	Bタイプ	
	—	有形	建造物		土蔵(K4)	個人	郡津1丁目	—	Bタイプ	
	—	有形	建造物		土蔵(K5)	個人	郡津1丁目	—	Aタイプ	
	—	有形	建造物		土蔵(K6)	個人	郡津1丁目	—	Bタイプ	
	—	有形	建造物		土蔵(K7)	個人	郡津1丁目	—	Bタイプ	
	—	有形	建造物		土蔵(K8)	個人	郡津1丁目	—	Aタイプ	
	—	有形	建造物		土蔵(K9)	個人	郡津1丁目	—	Cタイプ	
	—	有形	建造物		土蔵(K10)	個人	郡津1丁目	—	Bタイプ	
	—	有形	建造物		土蔵(K11)	個人	郡津1丁目	—	Bタイプ	
	—	有形	建造物		土蔵(K12)	個人	郡津1丁目	—	Aタイプ	
	—	有形	建造物		土蔵(K13)	個人	郡津2丁目	—	Aタイプ	
	—	有形	建造物		土蔵(K14)	個人	郡津2丁目	—	Aタイプ	
	—	有形	建造物		土蔵(K15)	個人	郡津2丁目	—	Bタイプ	
	—	有形	建造物		土蔵(K16)	個人	郡津2丁目	—	Bタイプ	
	—	有形	建造物		土蔵(K17)	個人	郡津3丁目	—	Bタイプ	
	—	有形	建造物		土蔵(K18)	個人	郡津3丁目	—	Aタイプ	
	—	有形	建造物		土蔵(K19)	個人	郡津3丁目	—	Bタイプ	
	—	有形	建造物		土蔵(K20)	個人	郡津3丁目	—	Aタイプ	
	—	有形	建造物		土蔵(K21)	個人	郡津3丁目	—	Aタイプ	
	—	有形	建造物		土蔵(K22)	個人	郡津3丁目	—	Bタイプ	
	—	有形	建造物		土蔵(K23)	個人	郡津3丁目	—	Aタイプ	
	—	有形	建造物		土蔵(K24)	個人	郡津3丁目	—	Bタイプ	
	—	有形	建造物		土蔵(K25)	個人	郡津3丁目	—	Bタイプ	
	—	有形	建造物		土蔵(K26)	個人	郡津3丁目	—	Bタイプ	
	—	有形	建造物		土蔵(K27)	個人	郡津3丁目	—	Bタイプ	
	—	有形	建造物		土蔵(K28)	個人	郡津3丁目	—	Bタイプ	
	—	有形	建造物		土蔵(K29)	個人	郡津3丁目	—	Bタイプ	
	—	有形	建造物		土蔵(K30)	個人	郡津3丁目	—	Aタイプ	
	—	有形	建造物		土蔵(K31)	個人	郡津3丁目	—	Cタイプ	
	—	有形	建造物		土蔵(K32)	個人	郡津3丁目	—	Bタイプ	
	—	有形	建造物		土蔵(K33)	個人	郡津3丁目	—	Bタイプ	

未指定

区分	指定	分野	種別	種別2	名称	所有者 (管理場所)	文化財 所在地	指定 年月日	時代	備考
	---	有形	建造物		土蔵(K34)	個人	郡津3丁目	---		Bタイプ
	---	有形	建造物		土蔵(K35)	個人	郡津3丁目	---		Bタイプ
	---	有形	建造物		土蔵(K36)	個人	郡津3丁目	---		Bタイプ
	---	有形	建造物		土蔵(K37)	個人	郡津4丁目	---		Bタイプ
	---	有形	建造物		土蔵(K38)	個人	郡津4丁目	---		Cタイプ
	---	有形	建造物		土蔵(K39)	個人	郡津4丁目	---		タイプ外
	---	有形	建造物		土蔵(K40)	個人	郡津4丁目	---		写真なし
	---	有形	建造物		土蔵(K41)	個人	郡津4丁目	---		写真なし
	---	有形	建造物		土蔵(K42)	個人	郡津5丁目	---		Aタイプ
	---	有形	建造物		土蔵(K43)	個人	郡津5丁目	---		Bタイプ
	---	有形	建造物		民家(M1)	個人	郡津1丁目	---		元茅葺屋根(大和棟)
	---	有形	建造物		民家(M2)	個人	郡津1丁目	---	大正期	切妻屋根、つし2階建て、虫籠窓・棧瓦葺き
	---	有形	建造物		民家(M3)	個人	郡津1丁目	---	大正期	つし2階建て、虫籠窓・棧瓦葺き
	---	有形	建造物		民家(M4)	個人	郡津1丁目	---		入母屋屋根(元茅葺屋根)
	---	有形	建造物		民家(M5)	個人	郡津1丁目	---	明治期	切妻屋根、つし2階建て、虫籠窓・棧瓦葺き
	---	有形	建造物		民家(M6)	個人	郡津1丁目	---	昭和初期	入母屋屋根、つし2階建て、棧瓦葺き
	---	有形	建造物		民家(M7)	個人	郡津1丁目	---		入母屋屋根(元茅葺屋根)
	---	有形	建造物		民家(M8)	個人	郡津1丁目	---		長屋門
	---	有形	建造物		民家(M9)	個人	郡津1丁目	---	明治期	つし2階建て、虫籠窓・棧瓦葺き
	---	有形	建造物		民家(M10)	個人	郡津1丁目	---	昭和初期	入母屋屋根、つし2階建て、棧瓦葺き
	---	有形	建造物		民家(M11)	個人	郡津1丁目	---	大正期	つし2階建て、虫籠窓・棧瓦葺き
	---	有形	建造物		民家(M12)	個人	郡津2丁目	---		長屋門
	---	有形	建造物		民家(M13)	個人	郡津2丁目	---		入母屋屋根(元茅葺屋根)
	---	有形	建造物		民家(M14)	個人	郡津2丁目	---	明治期	入母屋屋根、つし2階建て、虫籠窓・棧瓦葺き
	---	有形	建造物		民家(M15)	個人	郡津2丁目	---	昭和初期	つし2階建て、棧瓦葺き
	---	有形	建造物		民家(M16)	個人	郡津3丁目	---		入母屋屋根、つし2階建て、虫籠窓・棧瓦葺き
	---	有形	建造物		民家(M17)	個人	郡津3丁目	---	大正期	入母屋屋根、つし2階建て、虫籠窓・煙出し・棧瓦葺き
	---	有形	建造物		民家(M18)	個人	郡津3丁目	---	大正期	長屋門
	---	有形	建造物		民家(M19)	個人	郡津3丁目	---	大正期	入母屋屋根、つし2階建て、虫籠窓・棧瓦葺き
	---	有形	建造物		民家(M20)	個人	郡津3丁目	---	昭和初期	入母屋屋根、つし2階建て、棧瓦葺き
	---	有形	建造物		民家(M21)	個人	郡津3丁目	---	明治期	入母屋屋根、つし2階建て、虫籠窓・棧瓦葺き
	---	有形	建造物		民家(M22)	個人	郡津3丁目	---		元茅葺屋根(大和棟)
	---	有形	建造物		民家(M23)	個人	郡津3丁目	---	明治期	切妻屋根、つし2階建て、虫籠窓・棧瓦葺き
	---	有形	建造物		民家(M24)	個人	郡津3丁目	---	明治期	入母屋屋根+切妻屋根、つし2階建て、虫籠窓・棧瓦葺き
	---	有形	建造物		民家(M25)	個人	郡津3丁目	---		長屋門
	---	有形	建造物		民家(M26)	個人	郡津3丁目	---	明治期	入母屋屋根、つし2階建て、虫籠窓・棧瓦葺き
	---	有形	建造物		民家(M27)	個人	郡津3丁目	---	明治期	入母屋屋根、つし2階建て、虫籠窓・棧瓦葺き

未指定

区分	指定	分野	種別	種別2	名称	所有者 (管理場所)	文化財 所在地	指定 年月日	時代	備考
		有形	建造物		民家(M28)	個人	郡津3丁目		大正期	入母屋屋根・つし2階建て・虫籠窓改変・棧瓦葺き
		有形	建造物		民家(M29)	個人	郡津3丁目		大正期	入母屋屋根・つし2階建て・虫籠窓・棧瓦葺き
		有形	建造物		民家(M30)	個人	郡津3丁目		昭和初期	切妻屋根・つし2階建て・棧瓦葺き
		有形	建造物		民家(M31)	個人	郡津4丁目		大正期	切妻屋根・つし2階建て・虫籠窓・棧瓦葺き
		有形	建造物		民家(M32)	個人	郡津4丁目			長屋門
		有形	建造物		民家(M33)	個人	郡津5丁目		昭和初期	長屋門
		有形	建造物		民家(M34)	個人	郡津5丁目		昭和初期	入母屋屋根・つし2階建て・虫籠窓改変・棧瓦葺き
		有形	建造物		民家(M35)	個人	郡津5丁目			入母屋屋根・つし2階建て・虫籠窓・棧瓦葺き
		有形	建造物		民家(M36)	個人	郡津5丁目		昭和初期	入母屋屋根・つし2階建て・棧瓦葺き
		有形	建造物		民家(M37)	個人	郡津5丁目		昭和初期	長屋門
		有形	建造物		民家(M38)	個人	郡津5丁目		昭和初期	切妻屋根・つし2階建て・虫籠窓改変・棧瓦葺き
		有形	建造物		民家(M39)	個人	郡津5丁目		大正期	入母屋屋根+切妻屋根・つし2階建て・虫籠窓
		有形	建造物		民家(M40)	個人	郡津5丁目			写真なし
		有形	美術工芸品	彫刻	石造 石碑		郡津1丁目			「八紘一宇」
		有形	美術工芸品	彫刻	石造 石仏		郡津2丁目			表「八紘一宇」東之口地藏堂「裏」願主小右云門東口」
		有形	美術工芸品	彫刻	石造 石仏		郡津3丁目			
		有形	美術工芸品	彫刻	石造 打籠		郡津5丁目			常夜灯 安政十年「六十尊 希起奥基跡三家」

未指定

倉治地区

区分	指定	分野	種別	種別2	名称	所有者 (管理場所)	文化財 所在地	指定 年月日	時代	備考						
市	登録	建築物	建築物		交野市立教育文化会館 (旧交野無尽金融株式会社本社屋) 石造弥勒如来坐像 石造弥勒如来坐像 摩崖阿弥陀如来立像 石造二尊立像	交野市	倉治6丁目	H19.12.5	昭和4年							
											市有形	美術工芸品	彫刻	倉治区	H14.9.1	室町時代
市	市有形	美術工芸品	考古		倉治古墳群出土品	交野市 (教育文化会館)	東倉治3丁目	H12.4.1	古墳時代後期							
市	市有形	美術工芸品	考古		摩岩倉開元寺出土懸仏 銅造千手觀音坐像 銅造總持尊坐像	交野市 (教育文化会館)	大字倉治	H19.11.1	鎌倉時代							
市	有形	美術工芸品	繪画		絹本着色 十六善神像	機物神社 (天王寺美術館)	倉治1丁目	...	室町時代中期	文明8年銘						
											美術工芸品	書籍等	機物神社文書	機物神社	...	江戸～明治時代
											美術工芸品	彫刻	木造 愛染明王坐像	...	室町時代	
											美術工芸品	彫刻	木造 地藏菩薩立像	...	室町時代	
											美術工芸品	彫刻	石造 板碑形二尊・2軀	...	桃山時代	左)地藏菩薩立像、右)阿弥陀如来立像
											美術工芸品	彫刻	石造 阿弥陀如来坐像5軀	...	室町時代中期前半～桃山時代	
											美術工芸品	彫刻	石造 地藏菩薩立像	...	南北朝時代	
											美術工芸品	彫刻	木造 如意輪觀音坐像	
											美術工芸品	彫刻	木造 毘沙門天立像	...	江戸時代	
											美術工芸品	彫刻	木造 聖觀音立像	
											美術工芸品	彫刻	銅造 釈迦誕生仏立像	
											美術工芸品	彫刻	木造 菩薩大師・法然上人坐像	当寺本尊
											美術工芸品	繪画	阿弥陀聖衆來迎図	
											美術工芸品	繪画	阿弥陀聖衆來迎図	
											美術工芸品	繪画	仏涅槃図	
											美術工芸品	繪画	位牌	
美術工芸品	彫刻	木造 阿弥陀如来立像												
美術工芸品	繪画	方便法身尊像												
美術工芸品	繪画	方便法身尊像												
美術工芸品	繪画	聖徳太子画像												
美術工芸品	繪画	七高僧画像												
美術工芸品	繪画	観音聖人画像												
美術工芸品	繪画	蓮如上人画像	「普通寺由緒」によれば、宝永元年(1704)											
美術工芸品	繪画	良如上人画像	「普通寺由緒」によれば、弘化4年(1847)											
美術工芸品	繪画	文如上人画像												
美術工芸品	繪画	本如上人・広如上人連坐像												

木
指
定

区分	指定	分野	種別	種別2	名称	所有者 (管理場所)	文化財 所在地	指定 年月日	時代	備考	
	---	有形	美術工芸品	書跡	六字名号	普通寺	倉治6丁目	---	室町時代		
	---	有形	美術工芸品	書跡	十字名号				---	桃山時代	
	---	有形	美術工芸品	書跡	『唯信妙』文				---	江戸時代	
	---	有形	美術工芸品	工芸	半鐘				---	江戸時代	
	---	有形	美術工芸品	書籍等	加地家文書	個人		---	江戸～明治時代		
	---	有形	美術工芸品	書籍等	金澤家文書	個人		---	江戸～明治時代		
	---	有形	美術工芸品	彫刻	石造 阿彌陀如来坐像5軀	倉治区	東倉治3丁目 (源氏滝人口)	---	室町時代中期前～桃山時代		
	---	有形	美術工芸品	彫刻	不動明王檀羅梵字碑	倉治区	東倉治3丁目 (源氏の滝)	---	江戸時代前期		
	---	有形	美術工芸品	書籍等	貴志家文書	個人寄託 (教育文化会館)		---	江戸～明治時代		
	---	有形	美術工芸品	考古資料	開元寺礎石	交野市 (教育文化会館)	神宮寺2丁目	---	奈良時代		
	---	有形	美術工芸品	考古資料	旧石器・縄文土器				---	旧石器～縄文時代早期	
	---	有形	美術工芸品	彫刻	聖観音磨崖梵字碑	倉治区	大字倉治	---	江戸時代前期	交野山(観音岩)	
	---	有形	美術工芸品	彫刻	三堂荒神磨崖梵字碑				---	江戸時代前期	交野山
	---	有形	美術工芸品	彫刻	大日如来磨崖梵字碑				---	江戸時代前期	交野山
	---	有形	名勝		源氏の滝				---		
	---	遺跡	記念物	遺跡 (古墳)	清水谷古墳		倉治	---	古墳時代		
	---	遺跡	記念物	遺跡 (古墳)	倉治古墳群		倉治	---	古墳時代		
	---	遺跡	記念物	遺跡 (寺院)	岩倉開元寺跡		倉治	---	中世・近世		
	---	民俗	民俗	無形民俗	牛回し(1月3日)	神宮寺地区	神宮寺1丁目	---	昭和時代	酒内名所図会などに紹介	
	---	民俗	民俗	無形民俗	七夕(7月7日)	機物神社	倉治1丁目	---			
	---	民俗	民俗	無形民俗	上人さん(12月上旬)	光明院	倉治6丁目	---			
	---	民俗	民俗	無形民俗	亥の子(12月4日)	倉治区	倉治地区	---			
	---	有形	建造物		土蔵(K1)	個人	倉治5丁目	---	Cタイプ		
	---	有形	建造物		土蔵(K2)	個人	倉治5丁目	---	Cタイプ		
	---	有形	建造物		土蔵(K3)	個人	倉治6丁目	---	タイプ外		
	---	有形	建造物		土蔵(K4)	個人	倉治6丁目	---	Cタイプ		
	---	有形	建造物		土蔵(K5)	個人	倉治6丁目	---	Cタイプ		
	---	有形	建造物		土蔵(K6)	個人	倉治6丁目	---	Cタイプ		
	---	有形	建造物		土蔵(K7)	個人	倉治6丁目	---	Cタイプ		
	---	有形	建造物		土蔵(K8)	個人	倉治6丁目	---	Cタイプ		
	---	有形	建造物		土蔵(K9)	個人	倉治6丁目	---	Bタイプ		
	---	有形	建造物		土蔵(K10)	個人	倉治6丁目	---	Bタイプ		
	---	有形	建造物		土蔵(K11)	個人	倉治6丁目	---	Bタイプ		
	---	有形	建造物		土蔵(K12)	個人	倉治6丁目	---	Aタイプ	「普通寺」内	

未指定

区分	指定	分野	種別	種別2	名称	所有者 (管理場所)	文化財 所在地	指定 年月日	時代	備 考
	--	有形	建造物		土蔵(K13)	個人	倉治6丁目	--		Bタイプ
	--	有形	建造物		土蔵(K14)	個人	倉治6丁目	--		Cタイプ
	--	有形	建造物		土蔵(K15)	個人	倉治6丁目	--		Bタイプ
	--	有形	建造物		土蔵(K16)	個人	倉治6丁目	--		Bタイプ
	--	有形	建造物		土蔵(K17)	個人	倉治6丁目	--		Bタイプ
	--	有形	建造物		土蔵(K18)	個人	倉治6丁目	--		Bタイプ
	--	有形	建造物		土蔵(K19)	個人	倉治6丁目	--		Aタイプ
	--	有形	建造物		土蔵(K20)	個人	倉治6丁目	--		Aタイプ
	--	有形	建造物		土蔵(K21)	個人	倉治6丁目	--		Bタイプ
	--	有形	建造物		土蔵(K22)	個人	倉治6丁目	--		Cタイプ
	--	有形	建造物		土蔵(K23)	個人	倉治6丁目	--		Bタイプ
	--	有形	建造物		土蔵(K24)	個人	倉治6丁目	--		Bタイプ
	--	有形	建造物		土蔵(K25)	個人	倉治6丁目	--		Cタイプ
	--	有形	建造物		土蔵(K26)	個人	倉治6丁目	--		Cタイプ
	--	有形	建造物		土蔵(K27)	個人	倉治6丁目	--		Bタイプ
	--	有形	建造物		土蔵(K28)	個人	倉治6丁目	--		Bタイプ
	--	有形	建造物		土蔵(K29)	個人	倉治6丁目	--		Cタイプ
	--	有形	建造物		土蔵(K30)	個人	倉治6丁目	--		Bタイプ
	--	有形	建造物		土蔵(K31)	個人	倉治6丁目	--		Bタイプ
	--	有形	建造物		土蔵(K32)	個人	倉治6丁目	--		Cタイプ
	--	有形	建造物		土蔵(K33)	個人	倉治6丁目	--		Cタイプ
	--	有形	建造物		土蔵(K34)	個人	倉治6丁目	--		タイプ外
	--	有形	建造物		土蔵(K35)	個人	倉治6丁目	--		Bタイプ
	--	有形	建造物		土蔵(K36)	個人	倉治6丁目	--		Cタイプ
	--	有形	建造物		土蔵(K37)	個人	倉治6丁目	--		Cタイプ
	--	有形	建造物		土蔵(K38)	個人	倉治6丁目	--		Cタイプ
	--	有形	建造物		土蔵(K39)	個人	倉治6丁目	--		Cタイプ
	--	有形	建造物		土蔵(K40)	個人	倉治6丁目	--		Bタイプ
	--	有形	建造物		土蔵(K41)	個人	倉治6丁目	--		Bタイプ
	--	有形	建造物		土蔵(K42)	個人	倉治6丁目	--		Aタイプ
	--	有形	建造物		土蔵(K43)	個人	倉治7丁目	--		Bタイプ
	--	有形	建造物		土蔵(K44)	個人	倉治5丁目	--		写真なし
	--	有形	建造物		土蔵(K45)	個人	倉治6丁目	--		写真なし
	--	有形	建造物		土蔵(K46)	個人	倉治6丁目	--		写真なし
	--	有形	建造物		民家(M1)	個人	倉治5丁目	--		郷蔵(現在は集会所)
	--	有形	建造物		民家(M2)	個人	倉治5丁目	--	明治末期	切妻屋根・つし2階建て・虫籠窓・棧瓦葺き

未
指
定

区分	指定	分野	種別	種別2	名称	所有者 (管理場所)	文化財 所在地	指定 年月日	時代	備考
		有形	建造物		民家(M3)	個人	倉治6丁目			元茅葺屋根・大和棟
		有形	建造物		民家(M4)	個人	倉治6丁目			長屋門
		有形	建造物		民家(M5)	個人	倉治6丁目		昭和初期	切妻屋根・つし2階建て・棧瓦葺き
		有形	建造物		民家(M6)	個人	倉治6丁目			元茅葺屋根・人母屋屋根
		有形	建造物		民家(M7)	個人	倉治6丁目		明治期	切妻屋根・人母屋屋根・つし2階建て・虫籠窓・棧瓦葺き
		有形	建造物		民家(M8)	個人	倉治6丁目			長屋門
		有形	建造物		民家(M9)	個人	倉治6丁目			人母屋屋根・つし2階建て・棧瓦葺き
		有形	建造物		民家(M10)	個人	倉治6丁目		戦後	人母屋屋根
		有形	建造物		民家(M11)	個人	倉治6丁目			元茅葺屋根
		有形	建造物		民家(M12)	個人	倉治6丁目		昭和初期	人母屋屋根・つし2階建て・棧瓦葺き
		有形	建造物		民家(M13)	個人	倉治6丁目		昭和初期	人母屋屋根・つし2階建て・棧瓦葺き
		有形	建造物		民家(M14)	個人	倉治6丁目		明治末期	人母屋屋根・つし2階建て・虫籠窓・棧瓦葺き
		有形	建造物		民家(M15)	個人	倉治6丁目			切妻屋根・つし2階建て・棧瓦葺き
		有形	建造物		民家(M16)	個人	倉治6丁目		明治末期	人母屋屋根・つし2階建て・棧瓦葺き
		有形	建造物		民家(M17)	個人	倉治6丁目			人母屋屋根・つし2階建て・棧瓦葺き
		有形	建造物		民家(M18)	個人	倉治6丁目			長屋門
		有形	建造物		民家(M19)	個人	倉治6丁目		大正末期	人母屋屋根・つし2階建て・虫籠窓・棧瓦葺き
		有形	建造物		民家(M20)	個人	倉治6丁目		昭和初期	人母屋屋根・つし2階建て・棧瓦葺き
		有形	建造物		民家(M21)	個人	倉治6丁目		明治末期	人母屋屋根・つし2階建て・虫籠窓・棧瓦葺き
		有形	建造物		民家(M22)	個人	倉治6丁目			元茅葺屋根・大和棟
		有形	建造物		民家(M23)	個人	倉治6丁目			元茅葺屋根
		有形	建造物		民家(M24)	個人	倉治6丁目		明治末期	人母屋屋根・つし2階建て・虫籠窓・棧瓦葺き
		有形	建造物		民家(M25)	個人	倉治6丁目			人母屋屋根(元茅葺屋根)
		有形	建造物		民家(M26)	個人	倉治6丁目			寄棟屋根(元茅葺屋根)
		有形	建造物		民家(M27)	個人	倉治6丁目		明治末期	長屋門
		有形	建造物		民家(M28)	個人	倉治6丁目		明治末期	人母屋屋根・つし2階建て・棧瓦葺き
		有形	建造物		民家(M29)	個人	倉治6丁目			切妻屋根・つし2階建て・虫籠窓・棧瓦葺き
		有形	建造物		民家(M30)	個人	倉治6丁目		明治末期	つし2階建て・軒裏漆喰塗り龍め・虫籠窓
		有形	建造物		民家(M31)	個人	倉治6丁目			長屋門・本瓦葺き
		有形	建造物		民家(M32)	個人	倉治6丁目		明治末期	人母屋屋根・つし2階建て・虫籠窓・棧瓦葺き
		有形	建造物		民家(M33)	個人	倉治6丁目			人母屋屋根・つし2階建て・棧瓦葺き
		有形	建造物		民家(M34)	個人	倉治6丁目			長屋門
		有形	建造物		民家(M35)	個人	倉治6丁目			人母屋屋根(元茅葺屋根)
		有形	建造物		民家(M36)	個人	倉治6丁目		明治末期	人母屋屋根・つし2階建て・虫籠窓・棧瓦葺き
		有形	建造物		民家(M37)	個人	倉治6丁目		明治末期	切妻屋根・つし2階建て・虫籠窓・棧瓦葺き
		有形	建造物		民家(M38)	個人	倉治6丁目		昭和初期	人母屋屋根・つし2階建て・棧瓦葺き

未指定

区分	指定	分形	種別	種別2	名称	所有者 (管理場所)	文化財 所在地	指定 年月日	時代	備考	
未 指 定	—	有形	建造物		民家(M39)	個人	倉治6丁目	—		入母屋屋根(元茅葺屋根)	
	—	有形	建造物		民家(M40)	個人	倉治6丁目	—	昭和初期	つし2階建て・虫籠窓・棧瓦葺き	
	—	有形	建造物		民家(M41)	個人	倉治7丁目	—	明治末期	入母屋屋根・つし2階建て・虫籠窓・棧瓦葺き	
	—	有形	建造物		民家(M42)	個人	倉治7丁目	—	昭和初期	切妻屋根・つし2階建て・棧瓦葺き	
	—	有形	建造物		民家(M43)	個人	倉治7丁目	—	明治期	入母屋屋根(元茅葺屋根)	
	—	有形	建造物		民家(M44)	個人	倉治7丁目	—	明治期	切妻屋根・つし2階建て・虫籠窓・棧瓦葺き	
	—	有形	建造物		民家(M45)	個人	倉治6丁目	—		写真なし	
	—	有形	建造物		民家(M46)	個人	倉治6丁目	—		写真なし	
	—	有形	美術工芸品	彫刻		右造 国旗掲揚石柱		倉治5丁目	—		〔口款一字〕〔昭和十〇年十月吉日〕
	—	有形	美術工芸品	彫刻		右造 灯籠		倉治6丁目	—		〔二月堂〕
	—	有形	建造物			洗濯場		倉治6丁目	—		
	—	有形	建造物			洗濯場		倉治6丁目	—		〔二平川の洗場〕
	—	有形	美術工芸品	彫刻		右造 石仏		倉治6丁目	—		2体 祠あり
	—	有形	美術工芸品	彫刻		右造 石仏		倉治6丁目	—		

神宮寺地区

区分	指定	分野	種別	種別2	名称	所有者 (管理場所)	文化財 所在地	指定 年月日	時代	備考
		遺跡	記念物	遺跡	神宮寺遺跡		神宮寺		旧石器～中世	
		有形	建造物		土蔵(K1)	個人	神宮寺			Bタイプ
		有形	建造物		土蔵(K2)	個人	神宮寺			Aタイプ
		有形	建造物		土蔵(K3)	個人	神宮寺			Aタイプ
		有形	建造物		土蔵(K4)	個人	神宮寺			Aタイプ
		有形	建造物		土蔵(K5)	個人	神宮寺			Aタイプ
		有形	建造物		土蔵(K6)	個人	神宮寺			Bタイプ
		有形	建造物		土蔵(K7)	個人	神宮寺			Aタイプ
		有形	建造物		土蔵(K8)	個人	神宮寺			Aタイプ
		有形	建造物		土蔵(K9)	個人	神宮寺			Aタイプ
		有形	建造物		土蔵(K10)	個人	神宮寺			Aタイプ
		有形	建造物		土蔵(K11)	個人	神宮寺			Bタイプ
		有形	建造物		土蔵(K12)	個人	神宮寺			Bタイプ
		有形	建造物		土蔵(K13)	個人	神宮寺			タイプなし
		有形	建造物		土蔵(K14)	個人	神宮寺			Cタイプ
		有形	建造物		土蔵(K15)	個人	神宮寺			Bタイプ
		有形	建造物		土蔵(K16)	個人	神宮寺			タイプなし
		有形	建造物		土蔵(K17)	個人	神宮寺			Aタイプ
		有形	建造物		土蔵(K18)	個人	神宮寺			Aタイプ
		有形	建造物		土蔵(K19)	個人	神宮寺			Bタイプ
		有形	建造物		土蔵(K20)	個人	神宮寺			Aタイプ
		有形	建造物		土蔵(K21)	個人	神宮寺			Cタイプ
		有形	建造物		土蔵(K22)	個人	神宮寺			Aタイプ
		有形	建造物		土蔵(K23)	個人	神宮寺			Aタイプ
		有形	建造物		民家(M1)	個人	神宮寺		明治末期	人母屋屋根・つし2階建て・虫籠窓・棧瓦葺き
		有形	建造物		民家(M2)	個人	神宮寺		明治末期	人母屋屋根・つし2階建て・虫籠窓・棧瓦葺き
		有形	建造物		民家(M3)	個人	神宮寺		昭和初期	人母屋屋根+切妻屋根・つし2階建て・虫籠窓・煙出し・棧瓦葺き
		有形	建造物		民家(M4)	個人	神宮寺			長屋門
		有形	建造物		民家(M5)	個人	神宮寺			つし2階建て・虫籠窓・棧瓦葺き
		有形	建造物		民家(M6)	個人	神宮寺		大正期	切妻屋根・つし2階建て・虫籠窓・棧瓦葺き
		有形	建造物		民家(M7)	個人	神宮寺		昭和初期	切妻屋根・つし2階建て・棧瓦葺き
		有形	建造物		民家(M8)	個人	神宮寺		昭和初期	人母屋屋根・つし2階建て・棧瓦葺き
		有形	建造物		民家(M9)	個人	神宮寺		明治期	切妻屋根・つし2階建て・虫籠窓・棧瓦葺き
		有形	建造物		民家(M10)	個人	神宮寺			切妻屋根・つし2階建て・棧瓦葺き
		有形	建造物		民家(M11)	個人	神宮寺			人母屋屋根・つし2階建て・虫籠窓・煙出し・棧瓦葺き
		有形	建造物		民家(M12)	個人	神宮寺		明治期	人母屋屋根・つし2階建て・虫籠窓・棧瓦葺き
		有形	建造物		民家(M13)	個人	神宮寺		大正期	大阪府の近代和風建築 平成12年3月 大阪府教育委員会 人母屋屋根・つし2階建て・虫籠窓・棧瓦葺き
		有形	美術工芸品	彫刻	石造 灯籠		神宮寺			人母屋屋根・つし2階建て・虫籠窓・棧瓦葺き 「大峰山塔」
		有形	美術工芸品	彫刻	石造 灯籠		神宮寺			
		有形	美術工芸品	彫刻	石造 石仏		神宮寺			2体
		有形	美術工芸品	彫刻	石造 石仏		神宮寺			2体 祠に入っている

未指定

未指定

私部地区

指定区分	指定国	分野	種別	種別2	名称	所有者(管理場所)	文化財所在地	指定年月日	時代	備考
	国	遺文	建築物	建築物	北田家住宅	個人	私部1丁目	S54.2.3	江戸時代中期	
	国	登録	建築物	建築物	山野家住宅	個人	私部7丁目	H15.1.31	江戸～明治時代	江戸末/大正未移 主屋・長屋門・酒蔵…酒蔵四・蔵・上野大阪府の近代和風建築 平成12年3月 大阪府教育委員会
指定市		市史跡	記念物	史跡	私部城跡	交野市	私部6丁目他	H30.10.1	室町時代後期	
		有形	美術工芸品	書籍等	北田家所蔵文書	個人			江戸～明治時代	
		有形	美術工芸品	書籍等	原田家所蔵文書	個人			江戸～明治時代	
		有形	美術工芸品	彫刻	石造 地藏菩薩立像	私部区(空禪寺)	私部1丁目		室町時代中期	
		有形	美術工芸品	彫刻	石造 層塔屋蓋部	私部区(空禪寺)	私部1丁目		南北朝時代か	
		有形	美術工芸品	彫刻	石造 五輪塔空風輪(水輪部)	私部区(空禪寺)	私部1丁目		南北朝時代	
		有形	美術工芸品	彫刻	木造 欄間	私部区(神社社務所)			桃山時代	元、現光寺本堂
		有形	美術工芸品	彫刻	石造 阿弥陀如来坐像	私部区	私部3丁目		室町時代後期か	「学び地蔵」
		有形	美術工芸品	彫刻	石造 阿弥陀如来坐像	私部区	私部3丁目		室町時代中期	「奥部屋地蔵」
		有形	美術工芸品	彫刻	石造 如来三体	私部区	私部3丁目		室町時代後期	
		有形	美術工芸品	彫刻	石造 板碑形阿弥陀如来坐像	私部区	私部3丁目		室町時代後期	「向井山地蔵」、私部城本郭
		有形	美術工芸品	彫刻	石造 観音菩薩立像	私部区	私部3丁目		室町時代後期	「またへ地蔵」
		有形	美術工芸品	彫刻	木造 聖観音立像	私部区	私部3丁目		鎌倉時代	
		有形	美術工芸品	彫刻	木造 聖観音坐像	私部区	私部3丁目		室町時代	
		有形	美術工芸品	彫刻	木造 香合	私部区	私部3丁目		南北朝時代	後筆銘あり
		有形	美術工芸品	彫刻	木造 棟札	私部区	私部3丁目		南北朝時代	安見右近の記述あり
		有形	美術工芸品	彫刻	別離相高の寂照塔	私部区	私部3丁目		寛文4年(1664)	「応永九壬午年(1409)の銘
		有形	美術工芸品	彫刻	石造 阿弥陀如来立像6軀	私部区	私部5丁目		室町時代中期	
		有形	美術工芸品	彫刻	石造 阿弥陀如来坐像	私部区	私部5丁目		室町時代中期～桃山時代	
		有形	美術工芸品	彫刻	石造 五輪塔基壇	私部区	私部5丁目		室町時代後期	
		有形	美術工芸品	彫刻	木造 十一面観音立像	私部区	私部5丁目		南北朝時代～室町時代前期前半	
		有形	美術工芸品	彫刻	彫造 不動明王坐像	私部区	私部5丁目		江戸時代	
		有形	美術工芸品	彫刻	木造 別峯大殊頂相	私部区	私部5丁目		江戸時代	
		有形	美術工芸品	彫刻	木造 役行者高像及び前鬼後鬼像	私部区	私部5丁目		江戸時代	
		有形	美術工芸品	絵画	絹本着色 無准師範頂相・弁翁頂相	私部区	私部5丁目		室町時代	
		有形	美術工芸品	絵画	別峯大殊頂相	私部区	私部5丁目		室町時代	京都・東福寺本の転写本
		有形	美術工芸品	絵画	無准師範頂相	私部区	私部5丁目		室町時代	頂相の部分は江戸時代の補形か
		有形	美術工芸品	絵画	弁翁頂相	私部区	私部5丁目		室町時代	応永18年の貫があるが、江戸時代の転写本か
		有形	美術工芸品	絵画	雲閣頂相	私部区	私部5丁目		江戸時代	
		有形	美術工芸品	絵画	仙蔭頂相	私部区	私部5丁目		江戸時代	
		有形	美術工芸品	絵画	蟹一国師頂相	私部区	私部5丁目		室町時代末～江戸時代初期	
		有形	美術工芸品	絵画	達磨図	私部区	私部5丁目		江戸時代	

未指定

区分	指定	分野	種別	種別2	名称	所有者 (管理場所)	文化財 所在地	指定 年月日	時代	備 考
木 指 定	---	有形	美術工芸品	絵画	出山釈迦図	光通寺	私部5丁目	---	江戸時代	
	---	有形	美術工芸品	絵画	仏涅槃図					
	---	有形	美術工芸品	絵画	釈迦十六蕃神像					
	---	有形	美術工芸品	絵画	楊柳風音図					
	---	有形	美術工芸品	絵画	帝釈天曼荼羅?					
	---	有形	美術工芸品	書跡	日本巴光国師行道記					
	---	有形	美術工芸品	書跡	巴光国師三十三回忌香誥					
	---	有形	美術工芸品	書跡	巴光国師三百年忌香誥					
	---	有形	美術工芸品	書跡	巴光国師三百年忌香誥					
	---	有形	美術工芸品	書跡	巴光国師四百五十年忌香誥					
	---	有形	美術工芸品	書跡	南岳悦山墨蹟「暮道山家不勝意」					
	---	有形	美術工芸品	書跡	「光通寺」寺号					
	---	有形	美術工芸品	書跡	木堂光欣墨蹟「瓶花照」					
	---	有形	美術工芸品	書跡	東海墨蹟「放下著」					
	---	有形	美術工芸品	書跡	墨跡「一声啼鳥破迷夢」					
	---	有形	美術工芸品	工芸	香合					
	---	有形	美術工芸品	書跡	鐘台					
	---	有形	美術工芸品	書跡	磬					
	---	有形	美術工芸品	書跡	半鐘					
	---	有形	美術工芸品	書跡	磨鐘					
---	有形	美術工芸品	書籍等	光通寺所蔵文書	想善寺	私部5丁目	---	桃山時代～江戸時代 室町時代後期頃か、 室町時代中期～桃山時代	慶長9年の女房奉書1通、寺江伝奏杖懸状2通含む 左)地藏菩薩立像、右)阿彌陀如来立像仏	
---	有形	美術工芸品	彫刻	石籠仏 二尊仏						
---	有形	美術工芸品	彫刻	石造 阿彌陀如来坐像5軀						
---	有形	美術工芸品	彫刻	石造 地藏菩薩立像						
---	有形	美術工芸品	彫刻	石造 比丘形權立像						
---	有形	美術工芸品	彫刻	石造 十一重層塔						
---	有形	美術工芸品	彫刻	石籠部材?						
---	有形	美術工芸品	彫刻	石造 六字名号碑						
---	有形	美術工芸品	彫刻	木造 地藏菩薩立像						
---	有形	美術工芸品	彫刻	木造 阿彌陀如来坐像及び阿闍梨土像						
---	有形	美術工芸品	彫刻	木造 阿彌陀如来瑞立像	想善寺	私部5丁目	---	江戸時代		
---	有形	美術工芸品	彫刻	木造 菩薩坐像、法然坐像						
---	有形	美術工芸品	彫刻	木造 空海坐像						
---	有形	美術工芸品	彫刻	阿彌陀二十五菩薩来迎図						
---	有形	美術工芸品	絵画	釈迦三尊像						
---	有形	美術工芸品	絵画	仏涅槃図						
---	有形	美術工芸品	絵画	磬						
---	有形	美術工芸品	絵画	半鐘						
---	有形	美術工芸品	絵画	鐘堂棟札						
---	有形	美術工芸品	絵画	位牌						

区分	指定	分野	種別	種別2	名称	所有者 (管理場所)	文化財 所在地	指定 年月日	時代	備考				
美術	-	有形	美術工芸品	彫刻	木造 阿弥陀如来立像	無量光寺	私部5丁目	-	平安時代	安見の記述あり				
	-	有形	美術工芸品	工芸品	梵鐘			-	-		享保5年(1730)	-		
	-	有形	美術工芸品	書籍等	無量光寺所蔵文書			-	-		-	-		
	-	有形	美術工芸品	彫刻	木造 阿弥陀如来立像			-	-		-	-		
	-	有形	美術工芸品	彫刻	木造 阿弥陀如来立像			-	-		-	-		
	-	有形	美術工芸品	絵画	聖徳太子像			-	-		-	江戸時代		
	-	有形	美術工芸品	絵画	七高僧像			-	-		-	-		
	-	有形	美術工芸品	絵画	了道像			-	-		-	-		
	-	有形	美術工芸品	絵画	七言絶句 広如筆			-	-		-	-		
	-	有形	美術工芸品	絵画	半鐘			-	-		-	-		
	-	有形	美術工芸品	絵画	位牌			-	-		-	-		
	-	遺跡	記念物	遺跡	でかしゝ遺跡			-	私部		-	中世		
	-	遺跡	記念物	遺跡	上私部遺跡			-	-		-	古墳～中世		
	-	遺跡	記念物	遺跡	私部南遺跡			-	私部		-	縄文～近世		
	土木	-	民俗	民俗	有形民俗			だんじり2基	私部区 (住吉神社)		私部1丁目	-	江戸時代中期、後期	東、元保2年、西 享保9年
		-	民俗	民俗	有形民俗			下機(腰機)	交野市教育委員会		寺	-	-	傾斜型(機台勾配推定35度)
		-	民俗	民俗	無形民俗			福符祭(2月初の牛の日)	北田家 (福富社)		私部1丁目	-	-	機台(主柱、前脚、招木)、かんざし干切、箆櫃、布巻具、腰当、刀序
		-	民俗	民俗	無形民俗			本忍講さん(12月上旬)	無量光寺		私部5丁目	-	昭和時代	野施行
		-	民俗	民俗	無形民俗			ふいご祭り(12月8日)	総治屋		私部地区	-	-	-
-		有形	建造物	建造物	土蔵(K1)	個人	私部1丁目	-	-	Cタイプ				
-		有形	建造物	建造物	土蔵(K2)	個人	私部1丁目	-	-	Cタイプ 改築詳しい				
-		有形	建造物	建造物	土蔵(K3)	個人	私部1丁目	-	-	Bタイプ				
-		有形	建造物	建造物	土蔵(K4)	個人	私部1丁目	-	-	Aタイプ				
-		有形	建造物	建造物	土蔵(K5)	個人	私部1丁目	-	-	Bタイプ 北田家				
-		有形	建造物	建造物	土蔵(K6)	個人	私部1丁目	-	-	Cタイプ 北田家				
-		有形	建造物	建造物	土蔵(K7)	個人	私部1丁目	-	-	Bタイプ				
-		有形	建造物	建造物	土蔵(K8)	個人	私部1丁目	-	-	Bタイプ				
-		有形	建造物	建造物	土蔵(K9)	個人	私部1丁目	-	-	Aタイプ				
-		有形	建造物	建造物	土蔵(K10)	個人	私部1丁目	-	-	タイプ外				
-		有形	建造物	建造物	土蔵(K11)	個人	私部1丁目	-	-	なまこ壁(唯一例)				
-		有形	建造物	建造物	土蔵(K12)	個人	私部1丁目	-	-	Bタイプ 写真なし				
-		有形	建造物	建造物	土蔵(K13)	個人	私部1丁目	-	-	Bタイプ				
-		有形	建造物	建造物	土蔵(K14)	個人	私部1丁目	-	-	Bタイプ				
-	有形	建造物	建造物	土蔵(K15)	個人	私部1丁目	-	-	Bタイプ					
-	有形	建造物	建造物	土蔵(K16)	個人	私部1丁目	-	-	Bタイプ					
-	有形	建造物	建造物	土蔵(K17)	個人	私部1丁目	-	-	Bタイプ					
-	有形	建造物	建造物	土蔵(K18)	個人	私部1丁目	-	-	Cタイプ					
-	有形	建造物	建造物	土蔵(K19)	個人	私部1丁目	-	-	Bタイプ					

木
指
定

区分	指定	分野	種別	種別2	名称	所有者 (管理場所)	文化財 所在地	指定 年月日	時代	備 考
	---	有形	建造物		土蔵 (K20)	個人	私部1丁目	---		Cタイプ
	---	有形	建造物		土蔵 (K21)	個人	私部1丁目	---		Bタイプ
	---	有形	建造物		土蔵 (K22)	個人	私部1丁目	---		Bタイプ
	---	有形	建造物		土蔵 (K23)	個人	私部1丁目	---		Bタイプ
	---	有形	建造物		土蔵 (K24)	個人	私部1丁目	---		Cタイプ
	---	有形	建造物		土蔵 (K25)	個人	私部1丁目	---		Cタイプ
	---	有形	建造物		土蔵 (K26)	個人	私部1丁目	---		Aタイプ
	---	有形	建造物		土蔵 (K27)	個人	私部1丁目	---		Cタイプ
	---	有形	建造物		土蔵 (K28)	個人	私部1丁目	---		Aタイプ
	---	有形	建造物		土蔵 (K29)	個人	私部1丁目	---		Aタイプ
	---	有形	建造物		土蔵 (K30)	個人	私部1丁目	---		Cタイプ
	---	有形	建造物		土蔵 (K31)	個人	私部1丁目	---		Cタイプ
	---	有形	建造物		土蔵 (K32)	個人	私部2丁目	---		Aタイプ
	---	有形	建造物		土蔵 (K33)	個人	私部2丁目	---		Cタイプ
	---	有形	建造物		土蔵 (K34)	個人	私部2丁目	---		Cタイプ
	---	有形	建造物		土蔵 (K35)	個人	私部2丁目	---		Cタイプ
	---	有形	建造物		土蔵 (K36)	個人	私部2丁目	---		Cタイプ
	---	有形	建造物		土蔵 (K37)	個人	私部2丁目	---		Cタイプ
	---	有形	建造物		土蔵 (K38)	個人	私部2丁目	---		Aタイプ
	---	有形	建造物		土蔵 (K39)	個人	私部2丁目	---		Bタイプ
	---	有形	建造物		土蔵 (K40)	個人	私部2丁目	---		Aタイプ
	---	有形	建造物		土蔵 (K41)	個人	私部2丁目	---		Bタイプ
	---	有形	建造物		土蔵 (K42)	個人	私部3丁目	---		Bタイプ(改築著しい)
	---	有形	建造物		土蔵 (K43)	個人	私部3丁目	---		Bタイプ
	---	有形	建造物		土蔵 (K44)	個人	私部3丁目	---		Bタイプ
	---	有形	建造物		土蔵 (K45)	個人	私部3丁目	---		写真なし
	---	有形	建造物		土蔵 (K46)	個人	私部1丁目	---		写真なし
	---	有形	建造物		土蔵 (K47)	個人	私部1丁目	---		写真なし
	---	有形	建造物		土蔵 (K48)	個人	私部1丁目	---		写真なし
	---	有形	建造物		土蔵 (K49)	個人	私部1丁目	---		写真なし
	---	有形	建造物		土蔵 (K50)	個人	私部1丁目	---		写真なし
	---	有形	建造物		土蔵 (K51)	個人	私部1丁目	---		写真なし
	---	有形	建造物		土蔵 (K52)	個人	私部5丁目	---		写真なし
	---	有形	建造物		土蔵 (K53)	個人	私部2丁目	---		写真なし
	---	有形	建造物		土蔵 (K54)	個人	私部2丁目	---		写真なし
	---	有形	建造物		土蔵 (K55)	個人	私部5丁目	---		Bタイプ 写真なし
	---	有形	建造物		土蔵 (K56)	個人	私部5丁目	---		Cタイプ 写真なし
	---	有形	建造物		土蔵 (K57)	個人	私部5丁目	---		Cタイプ 写真なし
	---	有形	建造物		土蔵 (K58)	個人	私部5丁目	---		写真なし
	---	有形	建造物		土蔵 (K59)	個人	私部5丁目	---		写真なし

未
指
定

区分	指定	分野	種別	種別2	名称	所有者 (管理場所)	文化財 所在地	指定 年月日	時代	備考
					土蔵(K60)	個人	私部5丁目			写真なし
		有形	建造物		民家(M1)	個人	私部1丁目		昭和初期	入母屋屋根・つし2階建て・椽瓦葺き
		有形	建造物		民家(M2)	個人	私部1丁目		明治期	切妻屋根・つし2階建て・虫籠窓・椽瓦葺き
		有形	建造物		民家(M3)	個人	私部1丁目		昭和初期	入母屋屋根・切妻屋根・つし2階建て・虫籠窓・椽瓦葺き
		有形	建造物		民家(M4)	個人	私部1丁目		昭和初期	切妻屋根・つし2階建て・虫籠窓・椽瓦葺き
		有形	建造物		民家(M5)	個人	私部1丁目			入母屋屋根
		有形	建造物		民家(M6)	個人	私部1丁目		明治期	切妻屋根・平屋・煙出し付き・椽瓦葺き
		有形	建造物		民家(M7)	個人	私部1丁目		昭和初期	入母屋屋根・切妻屋根・つし2階建て・椽瓦葺き
		有形	建造物		民家(M8)	個人	私部1丁目		昭和初期	入母屋屋根・切妻屋根・椽瓦葺き
		有形	建造物		民家(M9)	個人	私部1丁目		昭和初期	長屋門 重要文化財(北田家)
		有形	建造物		民家(M10)	個人	私部1丁目		昭和初期	切妻屋根・つし2階建て・椽瓦葺き
		有形	建造物		民家(M11)	個人	私部1丁目		昭和初期	入母屋屋根・つし2階建て・椽瓦葺き
		有形	建造物		民家(M12)	個人	私部1丁目		大正期	切妻屋根・つし2階建て・2階窓は虫籠窓を改変・椽瓦葺き
		有形	建造物		民家(M13)	個人	私部1丁目			煙出し付き住宅
		有形	建造物		民家(M14)	個人	私部1丁目			つし2階建て・椽瓦葺き
		有形	建造物		民家(M15)	個人	私部1丁目			つし2階建て・椽瓦葺き
		有形	建造物		民家(M16)	個人	私部1丁目			入母屋屋根・切妻屋根・つし2階建て・椽瓦葺き
		有形	建造物		民家(M17)	個人	私部1丁目		明治期	長屋門
		有形	建造物		民家(M18)	個人	私部1丁目		明治期	入母屋屋根(元葺き)
		有形	建造物		民家(M19)	個人	私部1丁目			長屋門(入母屋屋根・椽瓦葺き)
		有形	建造物		民家(M20)	個人	私部1丁目			つし2階建て・虫籠窓・椽瓦葺き
		有形	建造物		民家(M21)	個人	私部1丁目		明治期	入母屋屋根・切妻屋根・つし2階建て・虫籠窓・椽瓦葺き
		有形	建造物		民家(M22)	個人	私部1丁目			長屋門(入母屋屋根・改築が著しい)
		有形	建造物		民家(M23)	個人	私部2丁目			郷藏(寄棟屋根・椽瓦葺き)
		有形	建造物		民家(M24)	個人	私部2丁目			入母屋屋根(元茅葺き屋根)・瓦風の金属板葺き
		有形	建造物		民家(M25)	個人	私部2丁目		明治後期	切妻屋根・つし2階建て・虫籠窓・椽瓦葺き
		有形	建造物		民家(M26)	個人	私部2丁目			郷藏(切妻屋根)
		有形	建造物		民家(M27)	個人	私部3丁目		昭和初期	切妻屋根・つし2階建て・虫籠窓・椽瓦葺き
		有形	建造物		民家(M28)	個人	私部2丁目		昭和初期	入母屋屋根・虫籠窓不明・椽瓦葺き
		有形	建造物		民家(M29)	個人	私部5丁目		明治期	つし2階建て・虫籠窓・椽瓦葺き
		有形	建造物		民家(M30)	個人	私部3丁目		昭和初期	入母屋屋根・つし2階建て・椽瓦葺き
		有形	建造物		民家(M31)	個人	私部3丁目		明治期	入母屋屋根・つし2階建て・虫籠窓・椽瓦葺き
		有形	建造物		民家(M32)	個人	私部3丁目			長屋門
		有形	建造物		民家(M33)	個人	私部5丁目			長屋門
		有形	建造物		民家(M34)	個人	私部5丁目		昭和初期	つし2階建て・虫籠窓・椽瓦葺き
		有形	建造物		民家(M35)	個人	私部5丁目		昭和初期	入母屋屋根・つし2階建て・虫籠窓・椽瓦葺き
		有形	建造物		民家(M36)	個人	私部5丁目		明治期	切妻屋根・つし2階建て・虫籠窓・椽瓦葺き
		有形	建造物		民家(M37)	個人	私部5丁目			写真なし
		有形	建造物		民家(M38)	個人	私部5丁目			写真なし
		有形	建造物		民家(M39)	個人	私部7丁目			写真なし

未指定

区分	指定	分野	種別	種別2	名称	所有者 (管理場所)	文化財 所在地	指定 年月日	時代	備考
		有形	建造物		民家(MH40)	個人	私部1丁目	—		写真なし
	—	有形	美術工芸品	彫刻	石造 石碑		私部1丁目			「二番定礎」
	—	有形	建造物		井戸		私部1丁目			
	—	有形	建造物		水槽		私部1丁目			
	—	有形	美術工芸品	彫刻	石造 石碑		私部1丁目			「大峰山五十段供養」道標
	—	有形	美術工芸品	彫刻	石造 石碑		私部1丁目			「札之辻橋」
	—	有形	建造物		石造 石橋		私部1丁目			橋親柱「在中川」明治26年1月
	—	有形	美術工芸品	彫刻	石造 石碑		私部1丁目			「二月堂」他力中」 祠隣接「二月堂祠」もあり
	—	有形	美術工芸品	彫刻	石造 石仏		私部1丁目			
	—	有形	美術工芸品	彫刻	石造 石仏		私部4丁目			
	—	有形	美術工芸品	彫刻	石造 石仏		私部5丁目			「市場橋」
	—	有形	建造物		石造 石橋		私部5丁目			写真なし
	—	有形	美術工芸品	彫刻	石造 石仏		私部6丁目			祠に入っている
	—	有形	美術工芸品	彫刻	石造 石仏		私部6丁目			

森地区

区分	指定	分野	種別	種別2	名称	所有者 (管理場所)	文化財 所在地	指定 年月日	時代	備考
指定	市	有形	美術工芸品	歴史資料	紙本着色 石清水八幡宮放生会絵巻	個人	森南1丁目	1911.11.1	江戸時代中期	
指定	市	有形	美術工芸品	彫刻	木造 阿弥陀如来立像	交野市 (教育文化会館)	大字森	1911.11.1	南北朝時代	常德庵
		有形	美術工芸品	彫刻	木造 阿弥陀如来立像				南北朝時代	当寺本尊
		有形	美術工芸品	彫刻	木造 阿弥陀如来坐像					宇佐から石清水への警護観音
		有形	美術工芸品	彫刻	木造 千手観音立像					観音堂安置。鎌倉風だが江戸時代前期の作か、
		有形	美術工芸品	彫刻	木造 千手観音立像					地蔵堂安置
		有形	美術工芸品	彫刻	木造 地藏菩薩立像及び二童子像					
		有形	美術工芸品	彫刻	不動明王坐像					
		有形	美術工芸品	彫刻	阿弥陀三尊像					
		有形	美術工芸品	彫刻	善導大師・法然上人立像					
		有形	美術工芸品	彫刻	木造 西誉上人坐像					
		有形	美術工芸品	彫刻	木造 西念行者立像					
		有形	美術工芸品	彫刻	木造 僧形坐像					
		有形	美術工芸品	彫刻	阿弥陀聖衆来迎図					
		有形	美術工芸品	彫刻	阿弥陀聖衆来迎図					
		有形	美術工芸品	彫刻	阿弥陀聖衆来迎図					
		有形	美術工芸品	彫刻	仏涅槃図					
		有形	美術工芸品	彫刻	当麻曼荼羅図					
		有形	美術工芸品	彫刻	千手観音像					
		有形	美術工芸品	彫刻	西願上人像					
		有形	美術工芸品	書跡	六字名号					
		有形	美術工芸品	工芸・その他	月輪					
		有形	美術工芸品	工芸・その他	盤					
		有形	美術工芸品	工芸・その他	鉦					
		有形	美術工芸品	工芸・その他	鯛口					
		有形	美術工芸品	工芸・その他	扁額					
		有形	美術工芸品	書跡等	森村住屋文書					
		有形	美術工芸品	彫刻	石造 三尊仏	森区 (共同墓地)			江戸～明治時代	
		有形	美術工芸品	彫刻	石造 五輪塔火輪				室町時代後期	
		有形	美術工芸品	彫刻	石造 五輪塔				室町時代前期～中期	
		有形	美術工芸品	彫刻	石造 五輪塔				室町時代後期	
		有形	美術工芸品	考古資料	森古墳群出土遺物				古墳時代前期	
		遺跡	記念物	遺跡 (古墳)	鍋塚古墳		大字森		古墳時代前期	前方部側は寺地区
		遺跡	記念物	遺跡 (古墳)	森古墳群				古墳時代前期	
		遺跡	記念物	遺跡	森遺跡				古墳時代前期	
									弥生～中世	

未指定

区分	指定	分野	種別	種別2	名称	所有者 (管理場所)	文化財 所在地	指定 年月日	時代	備考
	---	民俗	民俗	有形民俗	だんじり基	森区 (川東神社)	森南2丁目	---	江戸時代後期	彫師 柳原清蔵
	---	民俗	民俗	無形民俗	正居(2月3日)	須弥寺	森南3丁目	---	昭和時代	森村記念日と伝わる
	---	民俗	民俗	無形民俗	放生会(9月15日)	森区		---		石清水祭、火長神人
	---	有形	建造物		土蔵(K1)	個人	森南2丁目	---		Aタイプ
	---	有形	建造物		土蔵(K2)	個人	森南2丁目	---		Aタイプ
	---	有形	建造物		土蔵(K3)	個人	森南2丁目	---		Cタイプ
	---	有形	建造物		土蔵(K4)	個人	森南2丁目	---		Aタイプ
	---	有形	建造物		土蔵(K5)	個人	森南2丁目	---		Aタイプ
	---	有形	建造物		土蔵(K6)	個人	森南2丁目	---		Aタイプ
	---	有形	建造物		土蔵(K7)	個人	森南2丁目	---		Aタイプ(本瓦葺き)
	---	有形	建造物		土蔵(K8)	個人	森南2丁目	---		Aタイプ
	---	有形	建造物		土蔵(K9)	個人	森南2丁目	---		Bタイプ
	---	有形	建造物		土蔵(K10)	個人	森南2丁目	---		Aタイプ
	---	有形	建造物		土蔵(K11)	個人	森南2丁目	---		Aタイプ
	---	有形	建造物		土蔵(K12)	個人	森南2丁目	---		Aタイプ
	---	有形	建造物		土蔵(K13)	個人	森南2丁目	---		Aタイプ
	---	有形	建造物		土蔵(K14)	個人	森南2丁目	---		Aタイプ
	---	有形	建造物		土蔵(K15)	個人	森南2丁目	---		Aタイプ
	---	有形	建造物		土蔵(K16)	個人	森南2丁目	---		Aタイプ
	---	有形	建造物		土蔵(K17)	個人	森南2丁目	---		Aタイプ
	---	有形	建造物		民家(M1)	個人	森南1丁目	---	明治期	切妻屋根・つし2階建て・虫籠窓・枝瓦葺き
	---	有形	建造物		民家(M2)	個人	森南1丁目	---	昭和初期	入母屋屋根・つし2階建て・枝瓦葺き・張出し玄関
	---	有形	建造物		民家(M3)	個人	森南1丁目	---		大和棟
	---	有形	建造物		民家(M4)	個人	森南2丁目	---		大和棟
	---	有形	建造物		民家(M5)	個人	森南2丁目	---		入母屋屋根・つし2階建て・虫籠窓改変
	---	有形	建造物		民家(M6)	個人	森南2丁目	---		長屋門
	---	有形	建造物		民家(M7)	個人	森南2丁目	---	大正期	切妻屋根・つし2階建て・虫籠窓・枝瓦葺き
	---	有形	建造物		民家(M8)	個人	森南2丁目	---		元茅葺き屋根(入母屋屋根)
	---	有形	建造物		民家(M9)	個人	森南2丁目	---	明治期	つし2階建て・虫籠窓・枝瓦葺き
	---	有形	建造物		民家(M10)	個人	森南2丁目	---		大和棟
	---	有形	建造物		民家(M11)	個人	森南2丁目	---	明治期	切妻屋根・つし2階建て・虫籠窓・枝瓦葺き
	---	有形	建造物		民家(M12)	個人	森南2丁目	---		茅葺き屋根(入母屋屋根)
	---	有形	建造物		民家(M13)	個人	森南2丁目	---		大和棟
	---	有形	建造物		民家(M14)	個人	森南2丁目	---	大正期	入母屋屋根・つし2階建て・虫籠窓・枝瓦葺き
	---	有形	建造物		民家(M15)	個人	森南2丁目	---	大正期	切妻屋根・つし2階建て・虫籠窓・枝瓦葺き
	---	有形	建造物		民家(M16)	個人	森南2丁目	---	大正期	切妻屋根・つし2階建て・虫籠窓・枝瓦葺き

木指定

区分	指定	分野	種別	種別2	名称	所有者 (管理場所)	文化財 所在地	指定 年月日	時代	備 考
未 指定	-	有形	美術工芸品	彫刻	石造 石仏		森南1丁目			祠に入っている
	-	有形	美術工芸品	彫刻	石造 石碑		森南1丁目			磐船村「役場跡」
	-	有形	美術工芸品	彫刻	石造 石仏		森南2丁目			3体
	-	有形	美術工芸品	彫刻	石造 灯籠		森南2丁目			4体
	-	有形	美術工芸品	彫刻	石造 灯籠		森南2丁目			2体
	-	有形	美術工芸品	彫刻	石造 石仏		森南2丁目			祠に入っている

寺地区の主要文化財

2021.07.29現在

区分	種別	件数										合計				
		彫刻	絵画	書籍等	考古資料	工芸	書跡	歴史資料	彫刻	絵画	書籍等		考古資料	工芸	書跡	歴史資料
国	美術工芸品															0
	建造物															1
	民俗															1
	記念物															
府	文化財の景観															
	美術工芸品															1
	建造物															
	民俗															
	記念物															1
	文化財の景観															
	美術工芸品															0
	建造物															
	民俗															
	記念物															
市	文化財の景観															
	美術工芸品															24
	建造物															5
	民俗															
	記念物															
	文化財の景観															
	美術工芸品															23
	建造物															1
	民俗															
	記念物															
	文化財の景観															
	美術工芸品															24
	建造物															5
未指定	名勝															
	民俗															3
	建造物(蔵)															31
	建造物(民家)															34
	建造物(橋等)															
	辻堂・地藏堂															
	水槽・井戸															1
															合計	101

寺地区

指定区分	指定国	分野	種別	種別2	名称	所有者(管理場所)	文化財所在地	指定年月日	時代	備考	
指定府	府	重文	建造物	建築物	山添家住宅	個人	寺2丁目	S44.6.20	江戸時代中期	宝永2年(1705)「板札」	
		府有形	美術工芸品	考古資料	交野車塚古墳出土品	交野市	寺南野	H6.12.12	古墳時代中期		
指定府	府	府史跡	記念物	史跡(古墳)	交野車塚古墳	大阪府		H3.3.29			
		遺跡	記念物	遺跡(古墳)	大畑古墳	個人	寺1・2丁目		古墳時代中期	全長85mの前方後円墳	
指定府	府	有形	美術工芸品	考古資料	大畑古墳出土遺物	交野市					
		有形	美術工芸品	彫刻	石造 阿弥陀如来坐像				室町時代後期		
		有形	美術工芸品	彫刻	石造 阿弥陀如来坐像				室町時代後期	石籠仏	
		有形	美術工芸品	彫刻	石造 二尊仏				室町時代後期	石籠仏	
		有形	美術工芸品	彫刻	木造 阿弥陀如来立像				江戸時代		
		有形	美術工芸品	彫刻	聖徳太子像	正行寺	寺2丁目				
		有形	美術工芸品	彫刻	七高僧像						
		有形	美術工芸品	彫刻	親鸞像						
		有形	美術工芸品	彫刻	良如像						
		有形	美術工芸品	彫刻	惠如像						
		有形	美術工芸品	彫刻	蓮如像						
		有形	美術工芸品	彫刻	不動明王梵字碑	京の山(関西御伽学園入口)	寺3丁目			鎌倉時代	
		有形	美術工芸品	彫刻	石造 阿弥陀如来立像2軀					室町時代中期・後期	
		有形	美術工芸品	彫刻	石造 阿弥陀如来立像					室町時代後期	石籠仏
		有形	美術工芸品	彫刻	石造 二尊石仏					室町後期～桃山時代	
		有形	美術工芸品	彫刻	五輪塔(空風輪・水輪)2基	寺区(共同墓地)				室町時代前期～中期	
		有形	美術工芸品	彫刻	一石五輪塔					室町時代後期	
		有形	美術工芸品	彫刻	石籠部材					桃山時代	宝瓶三基 蓮文様
		有形	美術工芸品	彫刻	石造 地藏菩薩立像	寺区	大字寺			室町時代後期	「からりけ地蔵」
		有形	美術工芸品	彫刻	磨崖 阿弥陀如来坐像	寺区(からりけの道)				室町時代中期	「ごみの木地蔵」
有形	記念物	記念物	遺跡(古墳)					古墳時代			
有形	記念物	記念物	遺跡(古墳)					弥生時代			
有形	記念物	記念物	遺跡(古墳)					古墳時代前期	後方部側は森地区、南山遺跡		
有形	記念物	記念物	遺跡(古墳)					古墳時代後期	円墳		
有形	民俗	民俗	有形民俗		大字寺			江戸時代後期			
有形	民俗	民俗	無形民俗		寺区			昭和時代			
有形	民俗	民俗	無形民俗		寺地区						
有形	建造物	建造物			個人	寺2丁目			Bタイプ		
有形	建造物	建造物			個人	寺2丁目			Aタイプ		
有形	建造物	建造物			個人	寺2丁目			Bタイプ		
有形	建造物	建造物			個人	寺2丁目			Bタイプ		

未指定

区分	指定	分野	種別	種別記	名称	所有者 (管理場所)	文化財 所在地	指定 年月日	時代	備考
	---	有形	建造物		土蔵(K5)	個人	寺2丁目	---		Bタイプ
	---	有形	建造物		土蔵(K6)	個人	寺2丁目	---		Aタイプ
	---	有形	建造物		土蔵(K7)	個人	寺2丁目	---		Aタイプ
	---	有形	建造物		土蔵(K8)	個人	寺2丁目	---		Aタイプ
	---	有形	建造物		土蔵(K9)	個人	寺2丁目	---		Cタイプ
	---	有形	建造物		土蔵(K10)	個人	寺2丁目	---		Cタイプ
	---	有形	建造物		土蔵(K11)	個人	寺2丁目	---		Aタイプ
	---	有形	建造物		土蔵(K12)	個人	寺2丁目	---		Bタイプ
	---	有形	建造物		土蔵(K13)	個人	寺2丁目	---		Cタイプ
	---	有形	建造物		土蔵(K14)	個人	寺2丁目	---		Cタイプ
	---	有形	建造物		土蔵(K15)	個人	寺2丁目	---		Cタイプ
	---	有形	建造物		土蔵(K16)	個人	寺2丁目	---		Cタイプ
	---	有形	建造物		土蔵(K17)	個人	寺2丁目	---		Bタイプ
	---	有形	建造物		土蔵(K18)	個人	寺2丁目	---		Bタイプ
	---	有形	建造物		土蔵(K19)	個人	寺2丁目	---		Cタイプ
	---	有形	建造物		土蔵(K20)	個人	寺2丁目	---		Aタイプ
	---	有形	建造物		土蔵(K21)	個人	寺2丁目	---		Bタイプ
	---	有形	建造物		土蔵(K22)	個人	寺2丁目	---		Cタイプ
	---	有形	建造物		土蔵(K23)	個人	寺2丁目	---		Bタイプ
	---	有形	建造物		土蔵(K24)	個人	寺2丁目	---		Bタイプ
	---	有形	建造物		土蔵(K25)	個人	寺2丁目	---		Bタイプ
	---	有形	建造物		土蔵(K26)	個人	寺2丁目	---		Cタイプ
	---	有形	建造物		土蔵(K27)	個人	寺2丁目	---		Bタイプ
	---	有形	建造物		土蔵(K28)	個人	寺2丁目	---		Bタイプ
	---	有形	建造物		土蔵(K29)	個人	寺2丁目	---		Bタイプ
	---	有形	建造物		土蔵(K30)	個人	寺2丁目	---		Cタイプ
	---	有形	建造物		土蔵(K31)	個人	寺2丁目	---		写真なし
	---	有形	建造物		民家(M1)	個人	寺2丁目	---	大正期	入母屋屋根+切妻屋根・つし2階建て・虫籠窓・煙出し・棧瓦葺き
	---	有形	建造物		民家(M2)	個人	寺2丁目	---	昭和初期	入母屋屋根・つし2階建て・棧瓦葺き
	---	有形	建造物		民家(M3)	個人	寺2丁目	---		長屋門
	---	有形	建造物		民家(M4)	個人	寺2丁目	---		切妻屋根・つし2階建て・虫籠窓・棧瓦葺き
	---	有形	建造物		民家(M5)	個人	寺2丁目	---	昭和初期	入母屋屋根・つし2階建て・棧瓦葺き
	---	有形	建造物		民家(M6)	個人	寺2丁目	---	明治初期(150年前との談)	切妻屋根・つし2階建て・虫籠窓・棧瓦葺き
	---	有形	建造物		民家(M7)	個人	寺2丁目	---	明治期	切妻屋根・つし2階建て・煙出し・棧瓦葺き
	---	有形	建造物		民家(M8)	個人	寺2丁目	---	明治期	入母屋屋根・つし2階建て・棧瓦葺き
	---	有形	建造物		民家(M9)	個人	寺2丁目	---	昭和初期	つし2階建て・棧瓦葺き
	---	有形	建造物		民家(M10)	個人	寺2丁目	---	昭和初期	入母屋屋根・つし2階建て・棧瓦葺き
	---	有形	建造物		民家(M11)	個人	寺2丁目	---	明治期	つし2階建て・虫籠窓・棧瓦葺き

本
指
定

区分	指定	分野	種別	種別記	名称	所有者 (管理場所)	文化財 所在地	指定 年月日	時代	備 考
	—	有形	建造物		民家(M12)	個人	寺2丁目	—		茅葺き屋根(入母屋屋根) 山添家
	—	有形	建造物		民家(M13)	個人	寺2丁目	—	大正期	入母屋屋根・つし2階建て・虫籠窓・棧瓦葺き
	—	有形	建造物		民家(M14)	個人	寺2丁目	—	明治期	切妻屋根・つし2階建て・虫籠窓・棧瓦葺き
	—	有形	建造物		民家(M15)	個人	寺2丁目	—	明治期	切妻屋根・つし2階建て・虫籠窓・煙出し
	—	有形	建造物		民家(M16)	個人	寺2丁目	—		長屋門
	—	有形	建造物		民家(M17)	個人	寺2丁目	—	昭和初期	入母屋屋根・つし2階建て・棧瓦葺き
	—	有形	建造物		民家(M18)	個人	寺2丁目	—	明治期	切妻屋根・つし2階建て・虫籠窓・棧瓦葺き
	—	有形	建造物		民家(M19)	個人	寺2丁目	—	昭和初期	入母屋屋根・つし2階建て・棧瓦葺き
	—	有形	建造物		民家(M20)	個人	寺2丁目	—	明治期	切妻屋根・つし2階建て・虫籠窓・棧瓦葺き
	—	有形	建造物		民家(M21)	個人	寺2丁目	—	明治期	切妻屋根・つし2階建て・虫籠窓・棧瓦葺き
	—	有形	建造物		民家(M22)	個人	寺2丁目	—	昭和初期	切妻屋根・つし2階建て・虫籠窓・棧瓦葺き
	—	有形	建造物		民家(M23)	個人	寺2丁目	—	昭和初期	入母屋屋根・つし2階建て・棧瓦葺き
	—	有形	建造物		民家(M24)	個人	寺2丁目	—	昭和初期	入母屋屋根・つし2階建て・棧瓦葺き
	—	有形	建造物		民家(M25)	個人	寺2丁目	—	大正期	入母屋屋根(元茅葺き屋根)
	—	有形	建造物		民家(M26)	個人	寺2丁目	—	昭和初期	切妻屋根・つし2階建て・虫籠窓・棧瓦葺き
	—	有形	建造物		民家(M27)	個人	寺2丁目	—	昭和初期	入母屋屋根・つし2階建て・棧瓦葺き・煙出し玄間
	—	有形	建造物		民家(M28)	個人	寺2丁目	—	大正期	切妻屋根・つし2階建て・虫籠窓・棧瓦葺き
	—	有形	建造物		民家(M29)	個人	寺2丁目	—	大正期	入母屋屋根・つし2階建て・虫籠窓・棧瓦葺き
	—	有形	建造物		民家(M30)	個人	寺2丁目	—	明治期	入母屋屋根・つし2階建て・虫籠窓・棧瓦葺き・張出し玄間
	—	有形	建造物		民家(M31)	個人	寺2丁目	—	昭和初期	長屋門
	—	有形	建造物		民家(M32)	個人	寺2丁目	—		切妻屋根・つし2階建て・棧瓦葺き
	—	有形	建造物		民家(M33)	個人	寺2丁目	—		写真なし
	—	有形	建造物		民家(M34)	個人	寺2丁目	—		写真なし
	—	有形	建造物		民家(M34)	個人	寺2丁目	—		写真なし
	—	有形	美術工芸品	彫刻	石造 灯籠		寺1丁目			
	—	有形	美術工芸品	彫刻	石造 石仏		寺2丁目			側に入っている
	—	有形	美術工芸品	彫刻	石造 灯籠群		寺2丁目			
	—	有形	美術工芸品	彫刻	石造 灯籠		寺2丁目			
	—	有形	建造物		井戸		寺2丁目			

本
指
定

傍示地区

区分	指定	分野	種別	種別2	名称	所有者 (管理場所)	文化財 所在地	指定 年月日	時代	備考
指定	国	重文	美術工芸品	彫刻	木造 阿彌陀如来立像	八葉蓮華寺	大字傍示	S60.6.6	鎌倉時代	追加指定 (僧惠敏發願阿彌陀經等一巻及びア(梵字)阿彌陀仏宛書状等三通一枚、釈迦如来名等一巻) S62.06.06
—	有形	美術工芸品	彫刻	彫刻	石造 五輪塔基礎	八葉蓮華寺跡		—	室町時代後期	明治元年(1492)銘あり
—	有形	美術工芸品	彫刻	彫刻	石造 五輪塔水輪			—	南北朝時代	
—	有形	美術工芸品	彫刻	彫刻	石造 地藏菩薩立像	傍示区 (共同墓地手前)		—	室町時代後期	
—	有形	美術工芸品	彫刻	彫刻	石造 阿彌陀如来立像			—	桃山時代	
—	有形	美術工芸品	彫刻	彫刻	石造 阿彌陀如来坐像		大字傍示	—	室町時代後期	
—	有形	美術工芸品	彫刻	彫刻	石造 二尊仏2軀	傍示区 (共同墓地)		—	室町時代後期～桃山時代	石籠仏(左)地藏菩薩立像、右)阿彌陀如来立像
—	有形	美術工芸品	彫刻	彫刻	石造 五輪塔2基			—	室町時代後期前半	
—	有形	美術工芸品	彫刻	彫刻	石造 石籠部材 2基			—	桃山時代	宝瓶三菩薩文様
—	有形	美術工芸品	彫刻	彫刻	石造 二尊仏	傍示地区 (北浦の辻)		—	室町時代後期	石籠仏(左)地藏菩薩立像、右)阿彌陀如来立像
—	民俗	無形民俗			上人さん(御回在、12月上旬)	傍示区	傍示地区	—	昭和時代	大阪市平野区念寺の十一尊天徳如来(掛け軸)が巡ってくる
—	有形	建造物			土蔵(K1)	個人	傍示	—	Aタイプ	
—	有形	建造物			土蔵(K2)	個人	傍示	—	Bタイプ	
—	有形	建造物			民家(M1)	個人	個人	個人		入母屋屋根・つし2階建て・虫籠窓・棧瓦葺き
—	有形	建造物			民家(M2)	個人	個人	個人		長屋門
—	有形	建造物			民家(M3)	個人	個人	個人		切妻屋根・つし2階建て・煙出し(破損)・棧瓦葺き
—	有形	美術工芸品	彫刻	彫刻	石造 石仏		八葉蓮華寺			
—	有形	美術工芸品	彫刻	彫刻	石造 記念碑		八葉蓮華寺			
—	有形	美術工芸品	彫刻	彫刻	石造 石仏		八葉蓮華寺			
—	有形	美術工芸品	彫刻	彫刻	石造 地藏		八葉蓮華寺			

未指定

私市地区の主要文化財

2021.07.29現在

区分	種別	件数										合計			
		彫刻	絵画	書籍等	考古資料	工芸	書跡	歴史資料	彫刻	絵画	書籍等		考古資料	工芸	書跡
国	美術工芸品	1													1
	建造物														3
	民俗														
	記念物														
府	文化財の景観														
	美術工芸品	1													1
	建造物														
	民俗														
市	記念物														1
	文化財の景観														
	美術工芸品	3													3
	建造物														
未指定	民俗														
	記念物														
	文化財の景観														
	美術工芸品	54	3		1					4					62
	記念物														1
	名勝														1
	民俗														9
	建造物(蔵)														52
	建造物(民家)														44
	建造物(橋等)														0
	辻堂・地藏堂														0
	水槽・井戸														1
															合計

私市地区

指定区分	指定	分野	種別	種別2	名称	所有者 (管理場所) (収蔵庫)	文化財 所在地	指定 年月日	時代	備考
	国	国宝	美術工芸品	彫刻	木造 薬師如来坐像	獅子観寺 (収蔵庫)	大字私市	S43.3.16	平安時代前期	
	国	登録	建造物	工作物	大野川砂防堰堤	大阪府	私市9丁目	H15.1.31	明治30年頃	
	国	登録	建造物	工作物	大治川砂防堰堤		私市9丁目	H15.1.31	明治時代後期	
	国	登録	建造物	工作物	尺治川床固工		私市7・9丁目	H15.1.31	明治時代後期	
指定	府	府重要	美術工芸品	彫刻	石造 地藏菩薩立像	私市区 (共同墓地)	私市8・9丁目	S34.9.25	鎌倉時代後期	弘安4年銘 「弘安地蔵」
	府	府史跡	記念物	名勝	磐船麻	国江カ	私市9丁目	H30.3.23		
	市	市有形	美術工芸品	彫刻	木造 聖観音立像	私市区	私市3丁目	H4.8.1	平安時代後期	
	市	市有形	美術工芸品	彫刻	木造 如意輪観音坐像	私市区	私市3丁目	H4.8.1	室町時代	
	市	市有形	美術工芸品	考古	梵文光明真言刻鏡及質土器	交野市	大字私市	H12.4.1	室町時代	
	-	有形	美術工芸品	彫刻	石造 十三重層塔			-	鎌倉時代後期～南北朝時代	元は千手寺にあったと伝わる。
	-	有形	美術工芸品	彫刻	木造 阿弥陀如来坐像			-	平安時代後期	左右に毘沙門天立像と比陀形立像を配する
	-	有形	美術工芸品	彫刻	木造 十一面観音立像			-	室町時代	
	-	有形	美術工芸品	彫刻	木造 阿弥陀如来立像			-	江戸時代	
	-	有形	美術工芸品	彫刻	木造 阿弥陀如来坐像			-	江戸時代	
	-	有形	美術工芸品	彫刻	木造 良忍坐像			-	明治時代か	
	-	有形	美術工芸品	彫刻	木造 法明坐像			-	明治時代か	
	-	有形	美術工芸品	彫刻	石造 地藏菩薩立像石仏	松宝寺	私市1丁目	-	江戸時代か	地藏堂安置
	-	有形	美術工芸品	彫刻	銅造 如来形立像			-	江戸時代	
	-	有形	美術工芸品	彫刻	阿弥陀聖来迎図			-	江戸時代	
	-	有形	美術工芸品	彫刻	仏涅槃図			-	明治時代	
	-	有形	美術工芸品	彫刻	阿弥陀聖来迎図			-	江戸時代	
	-	有形	美術工芸品	彫刻	位牌			-		
	-	有形	美術工芸品	彫刻	半鐘			-		
	-	有形	美術工芸品	彫刻	木造 地藏菩薩立像			-		
	-	有形	美術工芸品	彫刻	木造 不動明王立像			-		
	-	有形	美術工芸品	彫刻	木造 阿弥陀如来坐像			-		
	-	有形	美術工芸品	彫刻	木造 薬師如来立像			-		
	-	有形	美術工芸品	彫刻	木造 弘法大師坐像	千手寺	私市区	-	江戸時代	
	-	有形	美術工芸品	絵画	仏涅槃図			-		
	-	有形	美術工芸品	絵画	諸尊来迎図			-		
	-	有形	美術工芸品	工芸その他	位牌			-		
	-	有形	美術工芸品	工芸その他	鉦			-		観音講伝来
	-	有形	美術工芸品	彫刻	木造 大日如来坐像	蓮華寺	私市区	-	江戸時代	
	-	有形	美術工芸品	彫刻	木造 阿弥陀如来立像	蓮華寺	私市区	-	江戸時代	
	-	有形	美術工芸品	彫刻	木造 弘法大師坐像	蓮華寺	私市区	-	江戸時代	
	-	有形	美術工芸品	彫刻	木造 厨子入の童子像	蓮華寺	私市区	-	江戸時代	

未指定

区分	指定	分野	種別	種別2	名称	所有者 (管理場所)	文化財 所在地	指定 年月日	時代	備考
		有形	美術工芸品	工芸その他	位牌	蓮華寺	私市区		江戸時代	
		有形	美術工芸品	彫刻	石造 願塔屋蓋部	私市区 (千手寺収蔵庫前)	私市3丁目		鎌倉時代後期後半頃	
		有形	美術工芸品	彫刻	石造 地藏菩薩立像	西念寺	私市4丁目		室町時代中期	「巖田地蔵」
		有形	美術工芸品	彫刻	石造 阿彌陀如来坐像	私市地区 (西念寺前)	私市4丁目		室町時代後期小	
		有形	美術工芸品	絵画	私市村役人文書	個人	私市6丁目		江戸時代	延宝9年(1681)私市村絵図含む
		有形	美術工芸品	彫刻	木造 阿彌陀如来立像	栗相院	私市8・9丁目		鎌倉時代	
		有形	美術工芸品	彫刻	石造 宝篋印塔塔部	私市区 (共同墓地)	私市8・9丁目		室町時代前期前半小	
		有形	美術工芸品	彫刻	石造 西社明神 地藏菩薩坐像・阿彌陀如来坐像・十一面 観音坐像・勢至菩薩坐像	警船神社			南北朝時代	
		有形	美術工芸品	彫刻	石造 不動明王立像		私市9丁目		室町時代後期	天文14年銘
		有形	美術工芸品	考古資料	埴仏、富寿神室、土師器壘	交野市 (教育文化会館)			奈良時代	私市滝ク広遺跡
		有形	美術工芸品	彫刻	木造 大日如来坐像	獅子窟寺 (本堂)			室町時代	
		有形	美術工芸品	工芸	器				室町時代	
		有形	美術工芸品	彫刻	石造 地藏菩薩立像	獅子窟寺 (坂口竈地)			南北朝～室町時代前期前半頃	
		有形	美術工芸品	彫刻	石造 阿彌陀如来坐像	獅子窟寺 (参道台い)			室町時代後期小	
		有形	美術工芸品	彫刻	石造 地藏菩薩立像	獅子窟寺 (王の竈西)			室町時代前期小	「安達地蔵」
		有形	美術工芸品	彫刻	石造 宝塔(西側)	獅子窟寺 (王の竈東)			鎌倉時代後期	
		有形	美術工芸品	彫刻	石造 宝塔(東側)	獅子窟寺 (本堂横)	大字私市		南北朝時代頃	
		有形	美術工芸品	彫刻	石造 宝篋印塔	獅子窟寺 (本堂横)			南北朝～室町時代前期前半頃	
		有形	美術工芸品	彫刻	石造 宝篋印塔	獅子窟寺 (参道台い)			南北朝～室町時代前期前半頃	
		有形	美術工芸品	彫刻	石造 梵字碑	獅子窟寺 (獅子窟前)			室町時代後期	水禄6年銘
		遺跡	記念物	遺跡	獅子窟寺遺跡	獅子窟寺			中世	獅子窟寺石段・石垣等
		有形	名勝		月の輪の滝					尺治川
		民俗	民俗	有形民俗	だんじり	私市区 (天田神社)	私市1丁目		江戸時代後期	天保2年製作
		民俗	民俗	有形民俗	資頭蔵さん	獅子窟寺他	大字私市		江戸時代	雨乞いの時に鮎返し庵に資頭蔵尊を吊り下げる
		民俗	民俗	無形民俗	秋葉講(節分後の初めて5年の日)	私市区	私市地区		昭和時代	
		民俗	民俗	無形民俗	伊勢講(4月16日)		私市地区		昭和時代	元は3月16日実施、12月16日も実施していた。
		民俗	民俗	無形民俗	施職鬼(4月17日)				昭和時代	東西太子堂、千手寺
		民俗	民俗	無形民俗	お大師さん(4月21日)				昭和時代	「雲根志記」に記載
		民俗	民俗	無形民俗	大蔵い(6月30日)	警船神社	私市9丁目		昭和時代	
		民俗	民俗	無形民俗	放生会(9月15日)	私市区	私市9丁目		昭和時代	梅の木

未指定

区分	指定	分野	種別	種別2	名称	所有者 (管理場所)	文化財 所在地	指定 年月日	時代	備考
	-	民俗	民俗	無形民俗	交野節(盆踊り)	私市区				私市(踊り)
	-	有形	建造物		土蔵(K1)	個人	私市3丁目	-		A747
	-	有形	建造物		土蔵(K2)	個人	私市3丁目	-		A747
	-	有形	建造物		土蔵(K3)	個人	私市3丁目	-		A747
	-	有形	建造物		土蔵(K4)	個人	私市3丁目	-		A747
	-	有形	建造物		土蔵(K5)	個人	私市3丁目	-		B747
	-	有形	建造物		土蔵(K6)	個人	私市3丁目	-		C747
	-	有形	建造物		土蔵(K7)	個人	私市3丁目	-		A747
	-	有形	建造物		土蔵(K8)	個人	私市3丁目	-		B747
	-	有形	建造物		土蔵(K9)	個人	私市3丁目	-		A747
	-	有形	建造物		土蔵(K10)	個人	私市3丁目	-		A747
	-	有形	建造物		土蔵(K11)	個人	私市3丁目	-		C747
	-	有形	建造物		土蔵(K12)	個人	私市3丁目	-		B747
	-	有形	建造物		土蔵(K13)	個人	私市3丁目	-		B747
	-	有形	建造物		土蔵(K14)	個人	私市3丁目	-		C747
	-	有形	建造物		土蔵(K15)	個人	私市3丁目	-		C747
	-	有形	建造物		土蔵(K16)	個人	私市3丁目	-		C747
	-	有形	建造物		土蔵(K17)	個人	私市4丁目	-		B747
	-	有形	建造物		土蔵(K18)	個人	私市4丁目	-		A747
	-	有形	建造物		土蔵(K19)	個人	私市4丁目	-		B747
	-	有形	建造物		土蔵(K20)	個人	私市4丁目	-		A747
	-	有形	建造物		土蔵(K21)	個人	私市4丁目	-		A747
	-	有形	建造物		土蔵(K22)	個人	私市4丁目	-		B747
	-	有形	建造物		土蔵(K23)	個人	私市4丁目	-		A747
	-	有形	建造物		土蔵(K24)	個人	私市4丁目	-		A747
	-	有形	建造物		土蔵(K25)	個人	私市6丁目	-		A747
	-	有形	建造物		土蔵(K26)	個人	私市6丁目	-		C747
	-	有形	建造物		土蔵(K27)	個人	私市6丁目	-		A747
	-	有形	建造物		土蔵(K28)	個人	私市6丁目	-		A747
	-	有形	建造物		土蔵(K29)	個人	私市6丁目	-		C747
	-	有形	建造物		土蔵(K30)	個人	私市6丁目	-		A747
	-	有形	建造物		土蔵(K31)	個人	私市6丁目	-		A747
	-	有形	建造物		土蔵(K32)	個人	私市6丁目	-		A747
	-	有形	建造物		土蔵(K33)	個人	私市6丁目	-		A747
	-	有形	建造物		土蔵(K34)	個人	私市6丁目	-		B747
	-	有形	建造物		土蔵(K35)	個人	私市6丁目	-		B747
	-	有形	建造物		土蔵(K36)	個人	私市6丁目	-		A747
	-	有形	建造物		土蔵(K37)	個人	私市6丁目	-		A747

未指定

区分	指定	分界	種別	種別2	名称	所有者 (管理場所)	文化財 所在地	指定 年月日	時代	備考
	--	有形	建造物		土蔵(K38)	個人	私市6丁目	--		Aタイプ
	--	有形	建造物		土蔵(K39)	個人	私市6丁目	--		Aタイプ
	--	有形	建造物		土蔵(K40)	個人	私市6丁目	--		Aタイプ
	--	有形	建造物		土蔵(K41)	個人	私市6丁目	--		Aタイプ
	--	有形	建造物		土蔵(K42)	個人	私市6丁目	--		Aタイプ
	--	有形	建造物		土蔵(K43)	個人	私市6丁目	--		Aタイプ
	--	有形	建造物		土蔵(K44)	個人	私市6丁目	--		Aタイプ
	--	有形	建造物		土蔵(K45)	個人	私市6丁目	--		Aタイプ
	--	有形	建造物		土蔵(K46)	個人	私市6丁目	--		Aタイプ
	--	有形	建造物		土蔵(K47)	個人	私市6丁目	--		Aタイプ
	--	有形	建造物		土蔵(K48)	個人	私市6丁目	--		Cタイプ
	--	有形	建造物		土蔵(K49)	個人	私市6丁目	--		Aタイプ 写真なし
	--	有形	建造物		土蔵(K50)	個人	私市6丁目	--		写真なし
	--	有形	建造物		土蔵(K51)	個人	私市6丁目	--		写真なし
	--	有形	建造物		土蔵(K52)	個人	私市6丁目	--		写真なし
	--	有形	建造物		民家(M1)	個人	私市3丁目	--	大正期	入母屋屋根・つし2階建て・煙出し・棧瓦葺き
	--	有形	建造物		民家(M2)	個人	私市3丁目	--	大正期	つし2階建て・出籠窓
	--	有形	建造物		民家(M3)	個人	私市3丁目	--	昭和初期	切妻屋根・つし2階建て・煙出し・棧瓦葺き
	--	有形	建造物		民家(M4)	個人	私市3丁目	--		長屋門
	--	有形	建造物		民家(M5)	個人	私市3丁目	--	明治期	切妻屋根・つし2階建て・虫籠窓・煙出し・棧瓦葺き
	--	有形	建造物		民家(M6)	個人	私市3丁目	--	大正期	入母屋屋根・つし2階建て・虫籠窓・棧瓦葺き
	--	有形	建造物		民家(M7)	個人	私市3丁目	--	明治期	大棟右端煙出し・主屋・下屋ともに棧瓦葺き
	--	有形	建造物		民家(M8)	個人	私市3丁目	--	明治期	入母屋屋根・つし2階建て
	--	有形	建造物		民家(M9)	個人	私市3丁目	--	大正期	切妻屋根・入母屋屋根・つし2階建て・虫籠窓・棧瓦葺き
	--	有形	建造物		民家(M10)	個人	私市3丁目	--	大正期	切妻屋根・つし2階建て・虫籠窓・棧瓦葺き
	--	有形	建造物		民家(M11)	個人	私市3丁目	--	明治期(100年前)との談あり	入母屋屋根・つし2階建て・虫籠窓・棧瓦葺き
	--	有形	建造物		民家(M12)	個人	私市4丁目	--	昭和初期	茶障屋根・つし2階建て・棧瓦葺き・兼出し玄関
	--	有形	建造物		民家(M13)	個人	私市4丁目	--		元茅葺き屋根
	--	有形	建造物		民家(M14)	個人	私市4丁目	--		入母屋屋根・つし2階建て・棧瓦葺き
	--	有形	建造物		民家(M15)	個人	私市4丁目	--		元茅葺き屋根
	--	有形	建造物		民家(M16)	個人	私市4丁目	--	大正期	入母屋屋根・つし2階建て・虫籠窓・棧瓦葺き
	--	有形	建造物		民家(M17)	個人	私市6丁目	--	明治期	切妻屋根・つし2階建て・虫籠窓・棧瓦葺き
	--	有形	建造物		民家(M18)	個人	私市6丁目	--		切妻屋根・つし2階建て・棧瓦葺き
	--	有形	建造物		民家(M19)	個人	私市6丁目	--	昭和初期	入母屋屋根・つし2階建て・棧瓦葺き
	--	有形	建造物		民家(M20)	個人	私市6丁目	--	大正期	切妻屋根・つし2階建て・虫籠窓・棧瓦葺き
	--	有形	建造物		民家(M21)	個人	私市6丁目	--	大正期	切妻屋根・つし2階建て・虫籠窓・煙出し・棧瓦葺き
	--	有形	建造物		民家(M22)	個人	私市6丁目	--		元茅葺き屋根
	--	有形	建造物		民家(M23)	個人	私市6丁目	--		入母屋屋根・つし2階建て・棧瓦葺き

未
指
定

区分	指定	分野	種別	種別2	名称	所有者 (管理場所)	文化財 所在地	指定 年月日	時代	備考
	—	有形	建造物		民家(M24)	個人	私市6丁目	—		郷藏
	—	有形	建造物		民家(M25)	個人	私市6丁目	—	明治期	切妻屋根・つし2階建て・虫籠窓・棧瓦葺き
	—	有形	建造物		民家(M26)	個人	私市6丁目	—	昭和初期	切妻屋根・つし2階建て・煙出し・棧瓦葺き
	—	有形	建造物		民家(M27)	個人	私市6丁目	—	昭和初期	入母屋屋根・つし2階建て・煙出し・棧瓦葺き
	—	有形	建造物		民家(M28)	個人	私市6丁目	—	大正期	切妻屋根・つし2階建て・虫籠窓・棧瓦葺き
	—	有形	建造物		民家(M29)	個人	私市6丁目	—	大正期	切妻屋根・つし2階建て・虫籠窓・煙出し・棧瓦葺き
	—	有形	建造物		民家(M30)	個人	私市6丁目	—	大正期	入母屋屋根・つし2階建て・棧瓦葺き
	—	有形	建造物		民家(M31)	個人	私市6丁目	—	大正期	切妻屋根・つし2階建て・虫籠窓・煙出し・棧瓦葺き
	—	有形	建造物		民家(M32)	個人	私市6丁目	—	大正期	切妻屋根・つし2階建て・虫籠窓・棧瓦葺き
	—	有形	建造物		民家(M33)	個人	私市6丁目	—	大正期	入母屋屋根・つし2階建て・棧瓦葺き
	—	有形	建造物		民家(M34)	個人	私市6丁目	—	大正期	切妻屋根・つし2階建て・虫籠窓・棧瓦葺き
	—	有形	建造物		民家(M35)	個人	私市6丁目	—		元茅葺き屋根
	—	有形	建造物		民家(M36)	個人	私市6丁目	—		入母屋屋根・つし2階建て・棧瓦葺き
	—	有形	建造物		民家(M37)	個人	私市6丁目	—	大正期	つし2階建て・棧瓦葺き・虫籠窓
	—	有形	建造物		民家(M38)	個人	私市6丁目	—	大正期	入母屋屋根・つし2階建て・虫籠窓・棧瓦葺き
	—	有形	建造物		民家(M39)	個人	私市6丁目	—	大正期	切妻屋根・つし2階建て・虫籠窓・棧瓦葺き
	—	有形	建造物		民家(M40)	個人	私市6丁目	—	大正期	入母屋屋根・つし2階建て・虫籠窓・棧瓦葺き
	—	有形	建造物		民家(M41)	個人	私市6丁目	—		写真なし
	—	有形	建造物		民家(M42)	個人	私市6丁目	—		写真なし
	—	有形	建造物		民家(M43)	個人	私市丁目	—		写真なし
	—	有形	建造物		民家(M44)	個人	私市丁目	—		写真なし
	—	有形	美術工芸品	彫刻	石造 石碑		私市3丁目	—		「石清水八幡宮三宅山」
	—	有形	美術工芸品	彫刻	石造 灯籠		私市3丁目	—		「愛宕山献灯」
	—	有形	美術工芸品	彫刻	石造 石碑		私市3丁目	—		「此の付近亀山上皇□□私市観音寺跡」
	—	有形	美術工芸品	彫刻	石造 石仏		私市3丁目	—		祠に入っている
	—	有形	美術工芸品	彫刻	石造 石塔		私市3丁目	—		宝篋印塔
	—	有形	美術工芸品	彫刻	石造 石碑		私市4丁目	—		「古代天野田地方條理区画一(條通遺跡)」
	—	有形	美術工芸品	彫刻	石造 石仏		私市4丁目	—		9体
	—	有形	美術工芸品	彫刻	石造 石仏		私市4丁目	—		祠に入っている
	—	有形	美術工芸品	彫刻	石造 石碑		私市4丁目	—		「松浦大明神」
	—	有形	美術工芸品	彫刻	石造 灯籠		私市6丁目	—		
	—	有形	美術工芸品	彫刻	石造 地蔵堂		私市6丁目	—		石仏14体、宝篋印塔
	—	有形	美術工芸品	彫刻	石造 灯籠		私市6丁目	—		2体 「若宮神社参道」入り口
	—	有形	美術工芸品	彫刻	石造 灯籠		私市6丁目	—		
	—	有形	美術工芸品	彫刻	水汲み場		私市6丁目	—		
	—	有形	美術工芸品	彫刻	石造 灯籠		私市6丁目	—		「二月堂」

未指定

星田地区

区分	指定	分野	種別	種別2	名称	所有者 (管理場所)	文化財 所在地	指定 年月日	時代	備考
指定	市	市有形	美術工芸品	彫刻	木造十一面観音立像	星田寺	星田2丁目	H2.6.1	平安時代後期	小松寺伝来と伝える。観音堂前に詠歌額を掲げる
	市	市有形	美術工芸品	彫刻	木造 薬師如来立像 木造 千体仏	薬師寺 (一時移動中)	星田1丁目	H2.6.1	室町時代	
	市	市有形	美術工芸品	彫刻	薬師如来立像(472眼) 地藏菩薩坐像(192眼) 地藏菩薩立像(6眼) 菩薩形立像(2眼)	薬師寺 (一時移動中)	星田1丁目	H2.6.1	室町時代	
	市	市有形	美術工芸品	書跡等	星田村絵図 元禄十年星田村絵図 天保十四年星田村絵図 星田村大絵図	交野市 (教育文化会館)	星田地区	H18.9.1	江戸時代前期	延宝5年(1673)、その他未整理史料あり。
	市	市有形	美術工芸品	書跡等	星田村絵図 元禄十年星田村絵図 天保十四年星田村絵図 星田村大絵図	交野市 (教育文化会館)	星田地区	H18.9.1	江戸時代	
	市	市有形	美術工芸品	歴史	神祖宮趾之碑(徳川家康宿営之碑)	個人	星田2丁目	H22.9.1	江戸時代後期	文化3年(1806)
	市	市有形	美術工芸品	彫刻	石造 地藏菩薩立像	薬師寺	星田1丁目	...	鎌倉時代中期～南北朝時代	...
	市	市有形	美術工芸品	彫刻	石造 阿弥陀如来立像				室町時代前期前半頃	
	市	市有形	美術工芸品	彫刻	石造 阿弥陀如来立像				室町時代後期	
	市	市有形	美術工芸品	彫刻	石造 阿弥陀如来立像				室町時代後期～桃山時代	
市	市有形	美術工芸品	彫刻	石造 二尊仏	桃山時代					
市	市有形	美術工芸品	彫刻	石造 比丘形横向立像	室町時代後期					
市	市有形	美術工芸品	彫刻	石造 九重層塔	桃山時代					
市	市有形	美術工芸品	彫刻	石造部材	室町時代後期					
市	市有形	美術工芸品	彫刻	石造部材	桃山時代					
市	市有形	美術工芸品	彫刻	石造部材	桃山時代後半					
未指定	市	市有形	美術工芸品	彫刻	木造 阿弥陀如来坐像	光林寺	星田1丁目	...	江戸時代	...
	市	市有形	美術工芸品	彫刻	木造 十一面観音立像					
	市	市有形	美術工芸品	彫刻	木造 地藏菩薩坐像					
	市	市有形	美術工芸品	彫刻	木造 普賢大師立像					
	市	市有形	美術工芸品	彫刻	木造 法然上人坐像					
	市	市有形	美術工芸品	彫刻	木造 弘法大師坐像					
	市	市有形	美術工芸品	書跡	版本 一休宗純墨跡					
	市	市有形	美術工芸品	工芸	鉦					
	市	市有形	美術工芸品	工芸	鑿					
	市	市有形	美術工芸品	工芸	鰐口					
市	市有形	美術工芸品	彫刻	木造 釈迦仏	光林寺	星田1丁目	...	江戸時代	...	
市	市有形	美術工芸品	彫刻	石造 阿弥陀如来立像						
市	市有形	美術工芸品	彫刻	石造 阿弥陀如来坐像						
市	市有形	美術工芸品	彫刻	石造部材						
市	市有形	美術工芸品	彫刻	木造 釈迦如来立像及び阿脇侍像						
市	市有形	美術工芸品	彫刻	木造 地藏菩薩立像						
市	市有形	美術工芸品	彫刻	木造 阿弥陀三尊像						
市	市有形	美術工芸品	彫刻	木造 阿弥陀如来坐像						
市	市有形	美術工芸品	彫刻	木造 阿弥陀如来坐像						
市	市有形	美術工芸品	彫刻	木造 地藏菩薩立像						
市	市有形	美術工芸品	彫刻	木造 地藏菩薩立像						
市	市有形	美術工芸品	彫刻	木造 弘法大師坐像						
市	市有形	美術工芸品	彫刻	木造 僧形坐像						
市	市有形	美術工芸品	絵画	十三仏画像						
市	市有形	美術工芸品	絵画	当麻曼荼羅						

区分	指定	分野	種別	種別記	名称	所有者 (管理場所)	文化財 所在地	指定 年月日	時代	備考
木 指 定		有形	美術工芸品	絵画	仏涅槃図	光林寺	星田1丁目		江戸時代	
		有形	美術工芸品	絵画	宣空俊上人位牌					
		有形	美術工芸品	絵画	函					
		有形	美術工芸品	彫刻	木造 入黒天立像					
		有形	美術工芸品	彫刻	石造 阿彌陀如来立像					
		有形	美術工芸品	彫刻	石造 阿彌陀如来立像2軀					
		有形	美術工芸品	彫刻	石造 二尊仏					
		有形	美術工芸品	彫刻	五輪塔基礎					
		有形	美術工芸品	彫刻	石造 宝篋印塔笠部・相輪部					
		有形	美術工芸品	彫刻	石造 石籠部材					
		有形	美術工芸品	彫刻	木造 不動明王立像及び二童子像					
		有形	美術工芸品	彫刻	木造 毘沙門天立像					
		有形	美術工芸品	彫刻	木造 僧形八幡神坐像					
		有形	美術工芸品	彫刻	木造 弘法大師坐像					
		有形	美術工芸品	絵画	不動明王像					
		有形	美術工芸品	書跡	扁額					
		有形	美術工芸品	土芸その他	鉄眼版大般若經					
		有形	美術工芸品	土芸その他	鉢					
		有形	美術工芸品	彫刻	木造 愛染明王坐像					
		有形	美術工芸品	彫刻	木造 地藏菩薩立像					
		有形	美術工芸品	彫刻	石造 阿彌陀如来坐像					
		有形	美術工芸品	彫刻	石造 二尊仏					
		有形	美術工芸品	彫刻	石造 宝篋印塔基礎					
		有形	美術工芸品	彫刻	石造 羽目石					
	有形	美術工芸品	彫刻	石造 宝篋印塔基礎						
	有形	美術工芸品	書跡等	絹本着色 阿彌陀聖衆來迎図						
	有形	美術工芸品	彫刻	木造 十一面観音立像						
	有形	美術工芸品	彫刻	木造 如来形立像						
	有形	美術工芸品	彫刻	石造 阿彌陀如来立像						
	有形	美術工芸品	彫刻	石造 十三仏						
	有形	美術工芸品	彫刻	石造 阿彌陀如来立像3軀						
	有形	美術工芸品	彫刻	石造 宝篋印塔基礎						
	有形	美術工芸品	彫刻	石籠部材						
	有形	美術工芸品	書跡等	慈光寺所蔵文書						
	有形	美術工芸品	彫刻	木造 阿彌陀如来立像						
	有形	美術工芸品	彫刻	木造 阿彌陀如来立像						
	有形	美術工芸品	彫刻	木造 阿彌陀如来立像						
	有形	美術工芸品	絵画	親鸞聖人像						
	有形	美術工芸品	絵画	七高僧像						
	有形	美術工芸品	絵画	聖徳太子像						
	有形	美術工芸品	絵画	湛如上人像						
	有形	美術工芸品	絵画	蓮如上人像						
	有形	美術工芸品	絵画	法如上人像						

未
指
定

石籠仏
石籠仏 阿彌陀如来立像
永禄6年、遠藤昌俊成名銘。
宝瓶三基蓮文様
宝鏡・劔・宝珠が付属する

石籠仏
石籠仏(左)地藏菩薩立像、右阿彌陀如来立像
天文18年銘

石籠仏
石籠仏(左)地藏菩薩立像、右阿彌陀如来立像
天文18年銘

宝瓶三基蓮文様
伝来不詳。寄託仏と称する
当寺本尊
内仏

宝瓶三基蓮文様
伝来不詳。寄託仏と称する
当寺本尊
内仏

宝瓶三基蓮文様
伝来不詳。寄託仏と称する
当寺本尊
内仏

宝瓶三基蓮文様
伝来不詳。寄託仏と称する
当寺本尊
内仏

宝瓶三基蓮文様
伝来不詳。寄託仏と称する
当寺本尊
内仏

区分	指定	分野	種別	種別2	名称	所有者 (管理場所)	文化財 所在地	指定 年月日	時代	備考
未 指 定		有形	美術工芸品	絵画	觀覽聖人絵伝	善林寺	星田1丁目	...	江戸時代	
		有形	美術工芸品	工芸	半纏					
		有形	美術工芸品	工芸	盤					
		有形	美術工芸品	工芸	前机					
		有形	美術工芸品	彫刻	石造 五輪塔基礎	交野青			鎌倉時代後期	
		有形	美術工芸品	彫刻	石造 宝篋印塔	(新宮山八幡宮跡)			室町時代後期	
		有形	美術工芸品	彫刻	石造 三尊仏				室町時代後期	
		有形	美術工芸品	彫刻	石造 地藏菩薩立像	星田区(六路辻)	星田5丁目		室町時代後期	石龕(仏・左)地藏菩薩立像、右)阿彌陀如来立像
		有形	美術工芸品	彫刻	石造 阿彌陀如来立像2軀				南北朝時代～室町時代前期	
		有形	美術工芸品	彫刻	石造 比丘形坐像	星田地区 (妙見山南墓地 /鎌倉墓)			南北朝時代～室町時代後期	
		有形	美術工芸品	彫刻	石龕部材7材		星田9丁目		桃山時代	石龕(仏)
		有形	美術工芸品	彫刻	木造 阿彌陀如来立像				桃山時代	宝瓶三基蓮文様
		有形	美術工芸品	彫刻	宝篋印塔基礎	小松寺			南北朝時代～室町時代前期前半	明応2年銘
		有形	美術工芸品	彫刻	石龕部材				室町時代後期	宝瓶三基蓮文様
		有形	美術工芸品	彫刻	石五輪塔				室町時代後期～桃山時代	
		有形	美術工芸品	彫刻	石造 五輪塔空風輪・水輪部	星田区 (妙見山畑中)	星田9丁目?		室町時代中期～後期	
		有形	美術工芸品	彫刻	石龕部材				室町時代後期前半	
		有形	美術工芸品	彫刻	石造 地藏菩薩立像				桃山時代	宝瓶三基蓮文様
		有形	美術工芸品	彫刻	石造 板形阿彌陀如来坐像	星田区 (共同墓地)	星田北5丁目		室町時代後期～桃山時代	「新仏道しるべ」地蔵「印之地蔵」
		有形	美術工芸品	彫刻	石造 阿彌陀如来立像	星田区 (真言墓)	妙見坂6丁目		室町時代後期～桃山時代	
		有形	美術工芸品	彫刻	石造 五輪塔火輪				鎌倉時代後期～南北朝時代	
		遺跡	記念物	遺跡 (古墳)	遺跡	妙見山古墳			古墳時代	
		遺跡	記念物	遺跡	遺跡	小松寺跡			平安時代	
		遺跡	記念物	遺跡	遺跡	布懸遺跡			旧石器・中世	
		遺跡	記念物	遺跡	遺跡	坊領遺跡			縄文～中世	
	遺跡	記念物	遺跡	遺跡	新宮山遺跡			弥生・鎌倉～江戸		
	遺跡	記念物	遺跡	遺跡	上の山遺跡			旧石器～近世		
	民俗	民俗	民俗	有形民俗	だんじり2基	星田区 (真言墓)	妙見坂6丁目		室町時代前期～中期	
	民俗	民俗	民俗	無形民俗	初午(2月初の午の日)	星田区 (星田神社)	星田2丁目		江戸時代後期	天保4.5年(1834,1835)製作、昭和57年修理
	民俗	民俗	民俗	無形民俗	お大師さん(4月21日)	星田区				
	民俗	民俗	民俗	無形民俗	せんげんさん(8月7日)		星田地区		昭和時代	稲荷講、高岡山稲荷
	民俗	民俗	民俗	無形民俗		星田区				120の大師堂
	有形	建造物	建造物	建造物	土蔵(K1)	個人	星田8丁目		全現堂池	
	有形	建造物	建造物	建造物	土蔵(K2)	個人	星田1丁目		Aタイプ	
	有形	建造物	建造物	建造物	土蔵(K3)	個人	星田1丁目		Aタイプ 石積みなし	
	有形	建造物	建造物	建造物	土蔵(K4)	個人	星田1丁目		Bタイプ	
	有形	建造物	建造物	建造物	土蔵(K5)	個人	星田1丁目		Aタイプ	
	有形	建造物	建造物	建造物	土蔵(K6)	個人	星田1丁目		Bタイプ	
	有形	建造物	建造物	建造物	土蔵(K7)	個人	星田1丁目		Cタイプ	
	有形	建造物	建造物	建造物	土蔵(K8)	個人	星田1丁目		Bタイプ	
	有形	建造物	建造物	建造物	土蔵(K9)	個人	星田1丁目		Bタイプ	石積みなし

区分	指定	分野	種別	種別2	名称	所有者 (管理場所)	文化財 所在地	指定 年月日	時代	備 考
		有形	建造物		土蔵(K10)	個人	星田1丁目			Cタイプ
		有形	建造物		土蔵(K11)	個人	星田1丁目			Cタイプ
		有形	建造物		土蔵(K12)	個人	星田1丁目			Cタイプ
		有形	建造物		土蔵(K13)	個人	星田1丁目			Cタイプ
		有形	建造物		土蔵(K14)	個人	星田1丁目			Cタイプ 善林寺
		有形	建造物		土蔵(K15)	個人	星田1丁目			Bタイプ
		有形	建造物		土蔵(K16)	個人	星田1丁目			横長蔵
		有形	建造物		土蔵(K17)	個人	星田1丁目			
		有形	建造物		土蔵(K18)	個人	星田1丁目			Aタイプ 石積みなし
		有形	建造物		土蔵(K19)	個人	星田1丁目			Aタイプ 石積みなし
		有形	建造物		土蔵(K20)	個人	星田1丁目			Aタイプ
		有形	建造物		土蔵(K21)	個人	星田1丁目			Bタイプ
		有形	建造物		土蔵(K22)	個人	星田1丁目			Bタイプ
		有形	建造物		土蔵(K23)	個人	星田1丁目			Bタイプ
		有形	建造物		土蔵(K24)	個人	星田1丁目			Aタイプ
		有形	建造物		土蔵(K25)	個人	星田1丁目			Cタイプ 本瓦葺き
		有形	建造物		土蔵(K26)	個人	星田1丁目			Aタイプ
		有形	建造物		土蔵(K27)	個人	星田1丁目			Bタイプ
		有形	建造物		土蔵(K28)	個人	星田1丁目			写真なし
		有形	建造物		土蔵(K29)	個人	星田1丁目			Aタイプ
		有形	建造物		土蔵(K30)	個人	星田1丁目			Cタイプ
		有形	建造物		土蔵(K31)	個人	星田2丁目			Bタイプ
		有形	建造物		土蔵(K32)	個人	星田2丁目			Cタイプ
		有形	建造物		土蔵(K33)	個人	星田2丁目			Aタイプ
		有形	建造物		土蔵(K34)	個人	星田2丁目			Aタイプ
		有形	建造物		土蔵(K35)	個人	星田2丁目			Cタイプ
		有形	建造物		土蔵(K36)	個人	星田2丁目			Bタイプ
		有形	建造物		土蔵(K37)	個人	星田2丁目			Aタイプ
		有形	建造物		土蔵(K38)	個人	星田2丁目			タイプ外
		有形	建造物		土蔵(K39)	個人	星田2丁目			Cタイプ
		有形	建造物		土蔵(K40)	個人	星田2丁目			タイプ外 壁剥落
		有形	建造物		土蔵(K41)	個人	星田2丁目			Aタイプ
		有形	建造物		土蔵(K42)	個人	星田2丁目			Aタイプ
		有形	建造物		土蔵(K43)	個人	星田2丁目			Bタイプ
		有形	建造物		土蔵(K44)	個人	星田2丁目			Aタイプ
		有形	建造物		土蔵(K45)	個人	星田2丁目			Bタイプ
		有形	建造物		土蔵(K46)	個人	星田2丁目			Bタイプ
		有形	建造物		土蔵(K47)	個人	星田2丁目			Aタイプ 瓦葺き
		有形	建造物		土蔵(K48)	個人	星田2丁目			写真なし
		有形	建造物		土蔵(K49)	個人	星田2丁目			Bタイプ
		有形	建造物		土蔵(K50)	個人	星田2丁目			Bタイプ
		有形	建造物		土蔵(K51)	個人	星田3丁目			Bタイプ

未
指定

区分	指定	分野	種別	種別2	名称	所有者 (管理場所)	文化財 所在地	指定 年月日	時代	備考
					土蔵(K52)	個人	星田3丁目			Bタイプ
		有形	建造物		土蔵(K53)	個人	星田3丁目			Bタイプ 土壁・墓面鉄板張り
		有形	建造物		土蔵(K54)	個人	星田3丁目			Cタイプ
		有形	建造物		土蔵(K55)	個人	星田3丁目			Bタイプ
		有形	建造物		土蔵(K56)	個人	星田3丁目			Cタイプ
		有形	建造物		土蔵(K57)	個人	星田3丁目			写真なし
		有形	建造物		民家(M1)	個人	星田1丁目		明治期	人母屋屋根・つし2階建て・虫籠窓・椀瓦葺き
		有形	建造物		民家(M2)	個人	星田1丁目		昭和初期	切妻屋根・つし2階建て・椀瓦葺き
		有形	建造物		民家(M3)	個人	星田1丁目			元茅葺き屋根(人母屋屋根)
		有形	建造物		民家(M4)	個人	星田1丁目		大正期	人母屋屋根・つし2階建て・虫籠窓・椀瓦葺き
		有形	建造物		民家(M5)	個人	星田1丁目		明治期	切妻屋根・つし2階建て・虫籠窓・煙出し・椀瓦葺き
		有形	建造物		民家(M6)	個人	星田1丁目		明治期	切妻屋根・つし2階建て・椀瓦葺き
		有形	建造物		民家(M7)	個人	星田1丁目		昭和初期	人母屋屋根・つし2階建て・椀瓦葺き
		有形	建造物		民家(M8)	個人	星田1丁目		昭和初期	人母屋屋根・つし2階建て・虫籠窓・椀瓦葺き
		有形	建造物		民家(M9)	個人	星田1丁目		大正期	切妻屋根・つし2階建て・虫籠窓・椀瓦葺き
		有形	建造物		民家(M10)	個人	星田1丁目		明治期	長屋門
		有形	建造物		民家(M11)	個人	星田1丁目		明治期	人母屋屋根・つし2階建て・虫籠窓・椀瓦葺き
		有形	建造物		民家(M12)	個人	星田1丁目			長屋門
		有形	建造物		民家(M13)	個人	星田1丁目		大正期	切妻屋根・つし2階建て・虫籠窓・椀瓦葺き
		有形	建造物		民家(M14)	個人	星田1丁目		昭和初期	切妻屋根・つし2階建て・煙出し・椀瓦葺き
		有形	建造物		民家(M15)	個人	星田1丁目		大正期	人母屋屋根・つし2階建て・虫籠窓・椀瓦葺き
		有形	建造物		民家(M16)	個人	星田1丁目		昭和初期	人母屋屋根・つし2階建て・椀瓦葺き
		有形	建造物		民家(M17)	個人	星田1丁目		明治期	人母屋屋根・つし2階建て・椀瓦葺き・土壁
		有形	建造物		民家(M18)	個人	星田1丁目		大正期	人母屋屋根・つし2階建て・煙出し・椀瓦葺き
		有形	建造物		民家(M19)	個人	星田1丁目		明治期	切妻屋根・つし2階建て・虫籠窓・椀瓦葺き
		有形	建造物		民家(M20)	個人	星田1丁目			元茅葺き屋根(人母屋屋根)
		有形	建造物		民家(M21)	個人	星田1丁目		昭和初期	切妻屋根・つし2階建て・煙出し・椀瓦葺き
		有形	建造物		民家(M22)	個人	星田2丁目		大正期	人母屋屋根・つし2階建て・椀瓦葺き
		有形	建造物		民家(M23)	個人	星田2丁目			切妻屋根・つし2階建て・煙出し・椀瓦葺き
		有形	建造物		民家(M24)	個人	星田2丁目		昭和初期	切妻屋根・つし2階建て・椀瓦葺き
		有形	建造物		民家(M25)	個人	星田2丁目			元茅葺き屋根(人母屋屋根)
		有形	建造物		民家(M26)	個人	星田2丁目		明治期	人母屋屋根・つし2階建て・つし2階建て・虫籠窓・煙出し
		有形	建造物		民家(M27)	個人	星田2丁目			元茅葺き屋根(人母屋屋根)
		有形	建造物		民家(M28)	個人	星田2丁目		昭和初期	切妻屋根・つし2階建て・椀瓦葺き
		有形	建造物		民家(M29)	個人	星田2丁目		昭和初期	切妻屋根・つし2階建て・椀瓦葺き
		有形	建造物		民家(M30)	個人	星田2丁目			長屋門
		有形	建造物		民家(M31)	個人	星田2丁目		大正期	人母屋屋根・つし2階建て・元虫籠窓?・椀瓦葺き
		有形	建造物		民家(M32)	個人	星田2丁目		昭和初期	人母屋屋根・つし2階建て・椀瓦葺き
		有形	建造物		民家(M33)	個人	星田3丁目		明治期	切妻屋根・つし2階建て・虫籠窓・煙出し・椀瓦葺き
		有形	建造物		民家(M34)	個人	星田3丁目		明治期	人母屋屋根・つし2階建て・虫籠窓・椀瓦葺き(90年前移築)
		有形	建造物		民家(M35)	個人	星田3丁目		大正期	切妻屋根・つし2階建て・虫籠窓・椀瓦葺き
		有形	建造物		民家(M36)	個人	星田3丁目		明治	人母屋屋根・つし2階建て・煙出し・椀瓦葺き
		有形	建造物		民家(M37)	個人	星田3丁目		大正期	洋館切妻屋根・つし2階建て・虫籠窓・椀瓦葺き

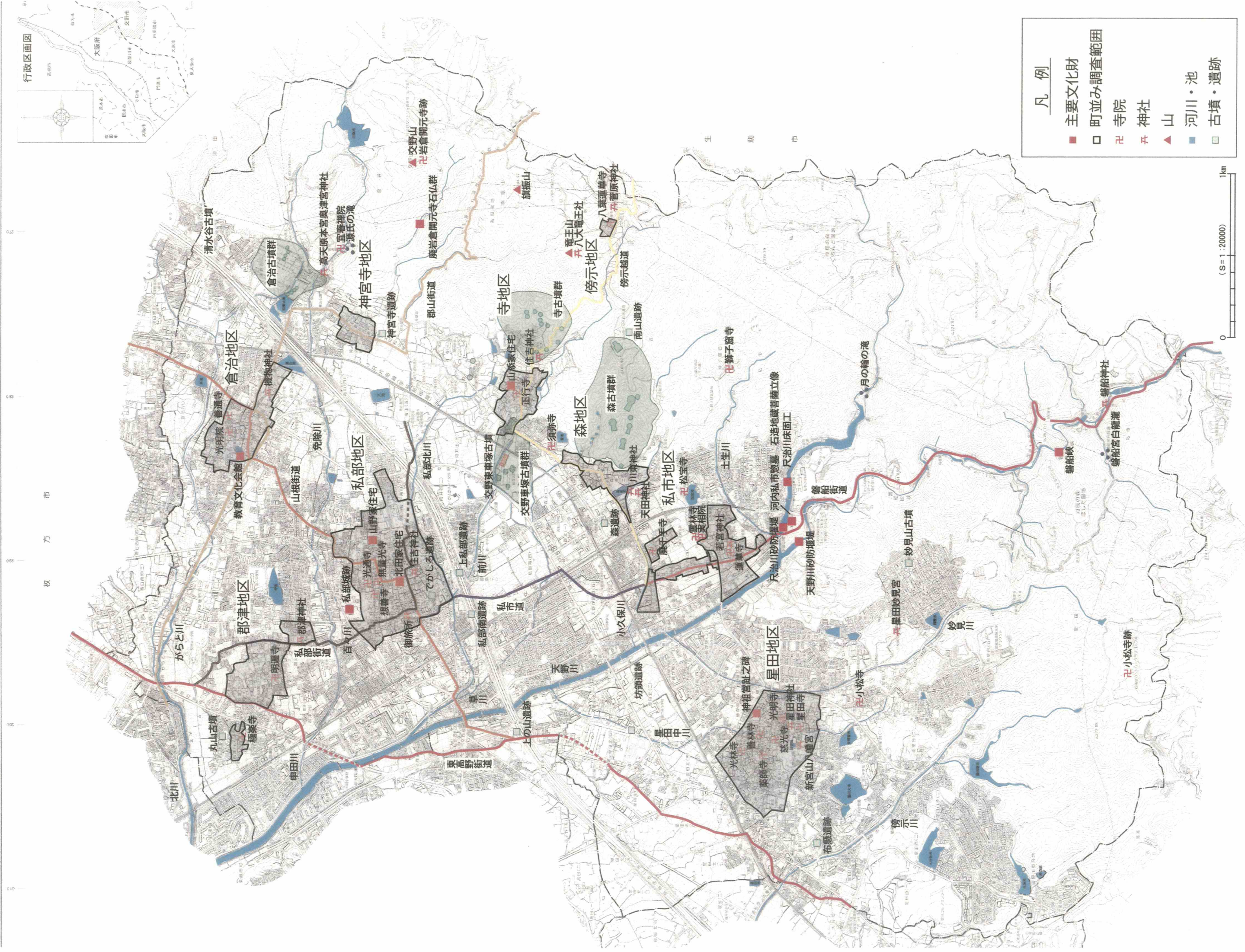
未
指
定

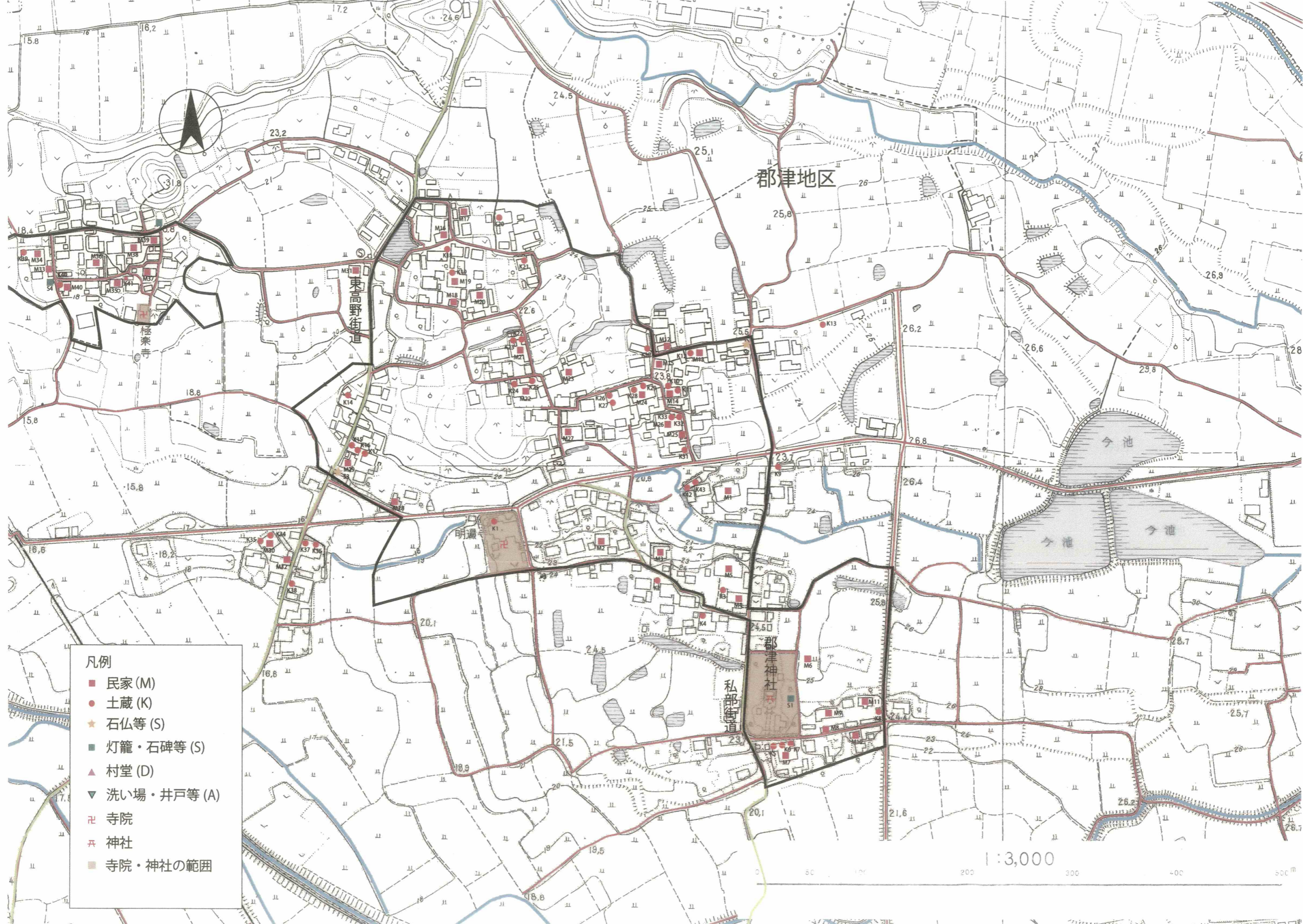
区分	指定	分野	種別	種別2	名称	所有者 (管理場所)	文化財 所在地	指定 年月日	時代	備 考
		有形	建造物		民家(M38)	個人	星田3丁目			写真なし
		有形	建造物		民家(M39)	個人	星田3丁目			長屋門
		有形	建造物		民家(M40)	個人	星田3丁目			長屋門
		有形	建造物		民家(M41)	個人	星田3丁目			長屋門
		有形	建造物		民家(M42)	個人	星田3丁目			元茅葺き屋根(人母屋根)
		有形	建造物		民家(M43)	個人	星田3丁目		昭和初期	人母屋根・つし2階建て・棧瓦葺き
		有形	建造物		民家(M44)	個人	星田2丁目		大正期	人母屋根・つし2階建て・虫籠窓・棧瓦葺き
		有形	美術工芸品	彫刻	石造 石仏		星田1丁目			3基
		有形	美術工芸品	彫刻	石造 灯籠		星田1丁目			
		有形	建造物		木造 辻堂		星田1丁目			
		有形	美術工芸品	彫刻	石造 灯籠		星田1丁目			
		有形	建造物		木造 辻堂		星田1丁目			
		有形	美術工芸品	彫刻	石造 辻堂		星田1丁目			
		有形	美術工芸品	彫刻	石造 灯籠		星田1丁目			
		有形	建造物		木造 地蔵堂		星田1丁目			
		有形	建造物		木造 地蔵堂		星田1丁目			
		有形	美術工芸品	彫刻	石造 石仏		星田1丁目			
		有形	建造物		木造 辻堂		星田1丁目			
		有形	建造物		木造 地蔵堂		星田1丁目			
		有形	美術工芸品	彫刻	石造 石仏		星田1丁目			
		有形	美術工芸品	彫刻	石造 灯籠		星田1丁目			
		有形	美術工芸品	彫刻	石造 石仏		星田1丁目			2基
		有形	美術工芸品	彫刻	石造 灯籠		星田1丁目			
		有形	美術工芸品	彫刻	石造 石仏		星田1丁目			7基
		有形	美術工芸品	彫刻	石造 灯籠		星田1丁目			
		有形	建造物		石造 地蔵堂		星田2丁目			
		有形	建造物		石造 地蔵堂		星田2丁目			
		有形	美術工芸品	彫刻	石造 石塔		星田2丁目			宝篋印塔3体
		有形	美術工芸品	彫刻	石造 灯籠		星田2丁目			
		有形	美術工芸品	彫刻	石造 石仏		星田2丁目			3体
		有形	美術工芸品	彫刻	石造 灯籠		星田2丁目			
		有形	建造物		木造 辻堂		星田2丁目			
		有形	建造物		石造 地蔵堂		星田2丁目			6基
		有形	建造物		木造 辻堂		星田2丁目			
		有形	美術工芸品	彫刻	石造 石佛		星田2丁目			
		有形	美術工芸品	彫刻	石造 灯籠		星田2丁目			道標 側面「星田妙見道」正面「南灯明講」
		有形	美術工芸品	彫刻	石造 石仏		星田2丁目			
		有形	建造物		木造 辻堂		星田3丁目			6体
		有形	美術工芸品	彫刻	石造 石仏		星田3丁目			
		有形	美術工芸品	彫刻	石造 灯籠		星田3丁目			
		有形	美術工芸品	彫刻	石造 石仏		星田3丁目			3体
		有形	美術工芸品	彫刻	石造 灯籠		星田3丁目			
		有形	美術工芸品	彫刻	石造 石仏		星田3丁目			
		有形	建造物		木造 辻堂		星田3丁目			

木
指
定

区分	指定	分野	種別	種別	名称	所有者 (管理場所)	文化財 所在地	指定 年月日	時代	備考
未 特 定	-	有形	美術工芸品	彫刻	石造 灯籠		星田3丁目			
	-	有形	美術工芸品	彫刻	石造 石碑		星田3丁目			「大峰山三十三度供養塔」
	-	有形	美術工芸品	彫刻	石造 石碑		星田3丁目			「星田村役場跡」

交野市主要文化財分布図





郡津地区

東高野街道

私部街道

明通

郡津神社

極楽寺

今池

今池

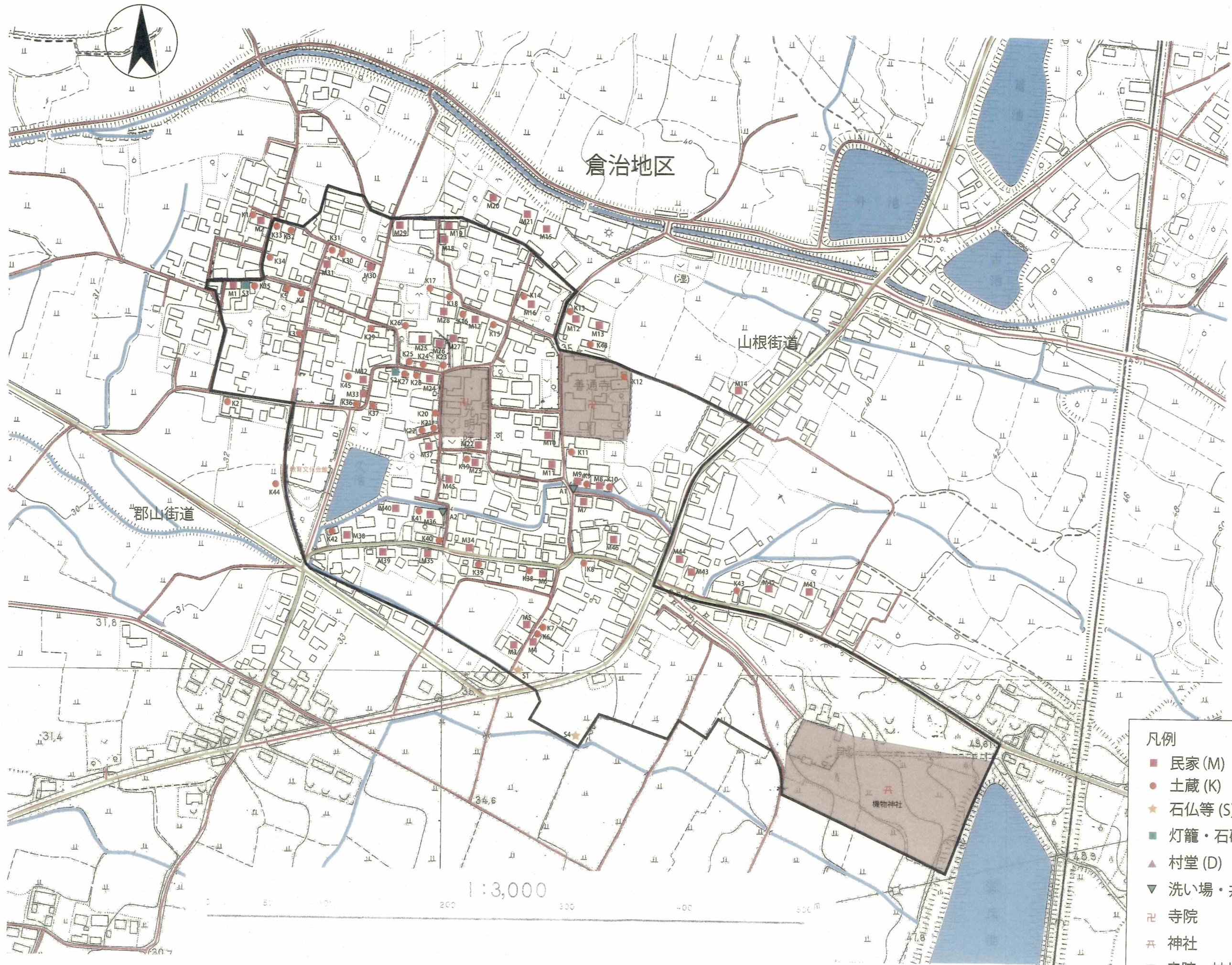
今池

凡例

- 民家 (M)
- 土蔵 (K)
- ★ 石仏等 (S)
- 灯籠・石碑等 (S)
- ▲ 村堂 (D)
- ▼ 洗い場・井戸等 (A)
- 卍 寺院
- ⚡ 神社
- 寺院・神社の範囲

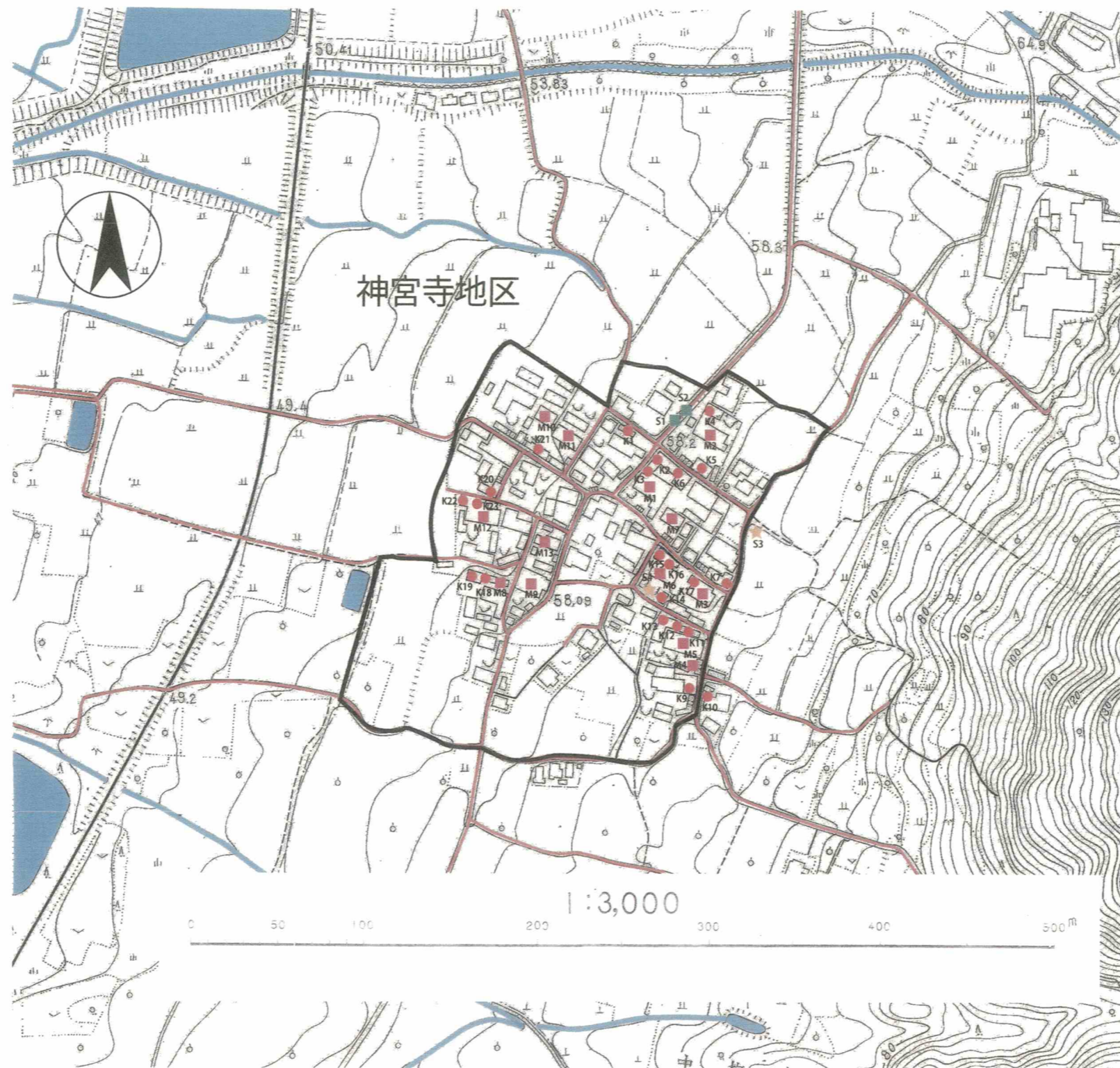
1:3,000





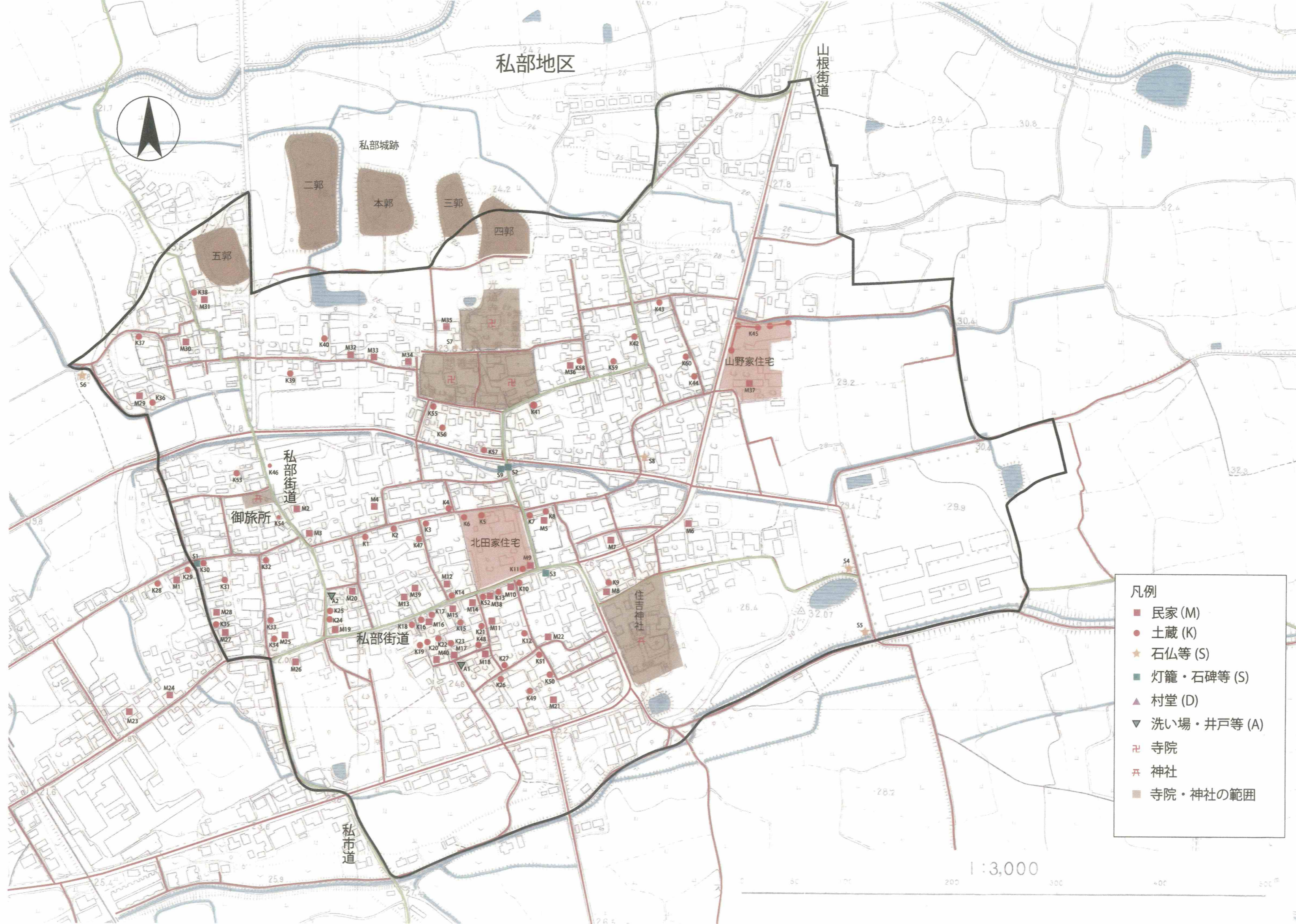
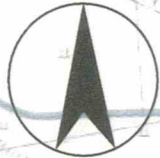
- 凡例
- 民家 (M)
 - 土蔵 (K)
 - ★ 石仏等 (S)
 - 灯籠・石碑等 (S)
 - ▲ 村堂 (D)
 - ▼ 洗い場・井戸等 (A)
 - 卍 寺院
 - ⚡ 神社
 - 寺院・神社の範囲

1:3,000



- 凡例
- 民家 (M)
 - 土蔵 (K)
 - ★ 石仏等 (S)
 - 灯籠・石碑等 (S)
 - ▲ 村堂 (D)
 - ▼ 洗い場・井戸等 (A)
 - 卍 寺院
 - ⚡ 神社
 - 寺院・神社の範囲

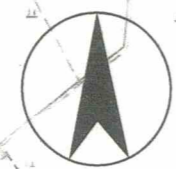
私部地区



- 凡例
- 民家 (M)
 - 土蔵 (K)
 - ★ 石仏等 (S)
 - 灯籠・石碑等 (S)
 - ▲ 村堂 (D)
 - ▼ 洗い場・井戸等 (A)
 - 卍 寺院
 - 卍 神社
 - 寺院・神社の範囲

1:3,000

森地区



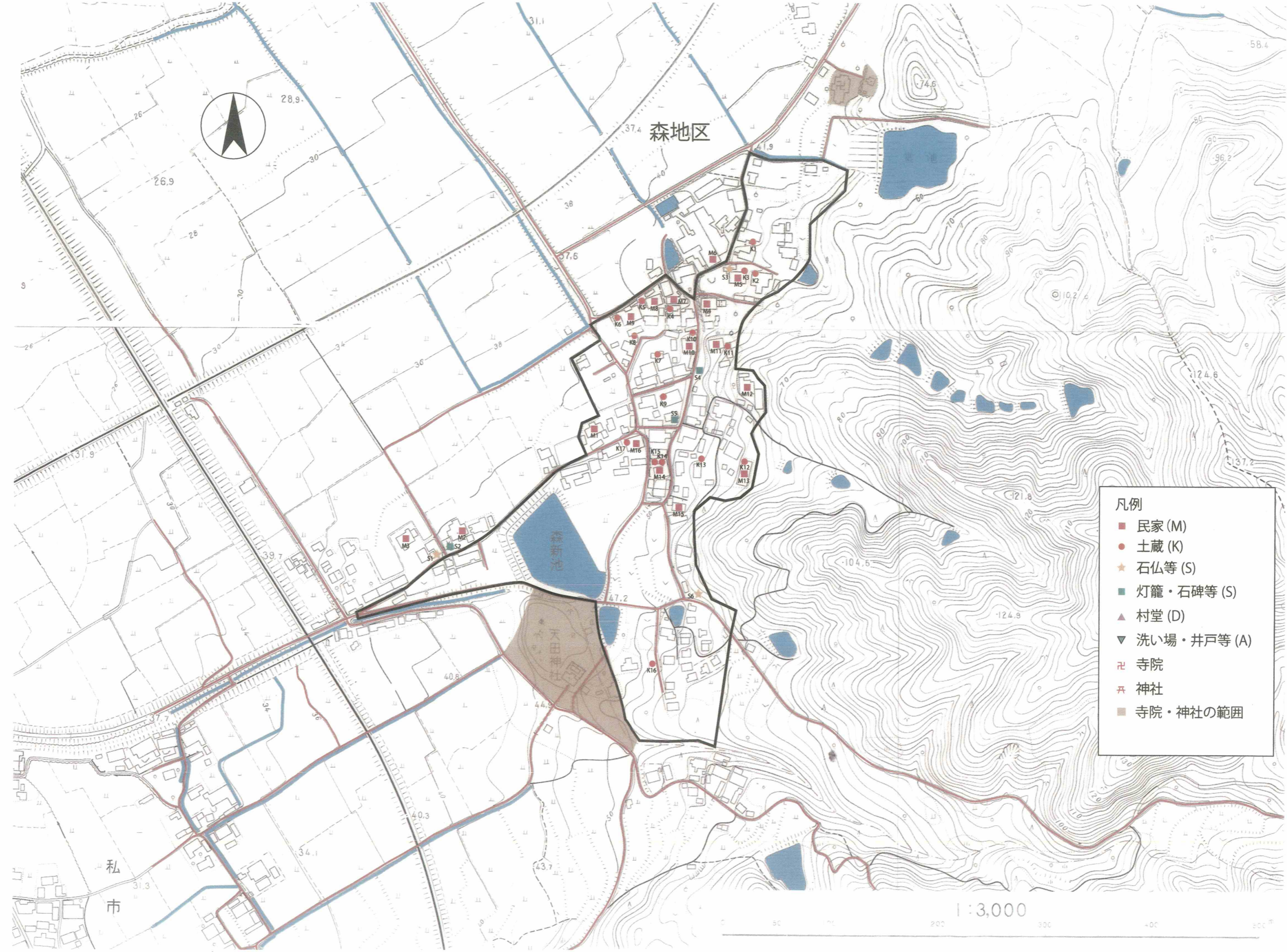
- 凡例
- 民家 (M)
 - 土蔵 (K)
 - ★ 石仏等 (S)
 - 灯籠・石碑等 (S)
 - ▲ 村堂 (D)
 - ▼ 洗い場・井戸等 (A)
 - 卍 寺院
 - 卍 神社
 - 寺院・神社の範囲

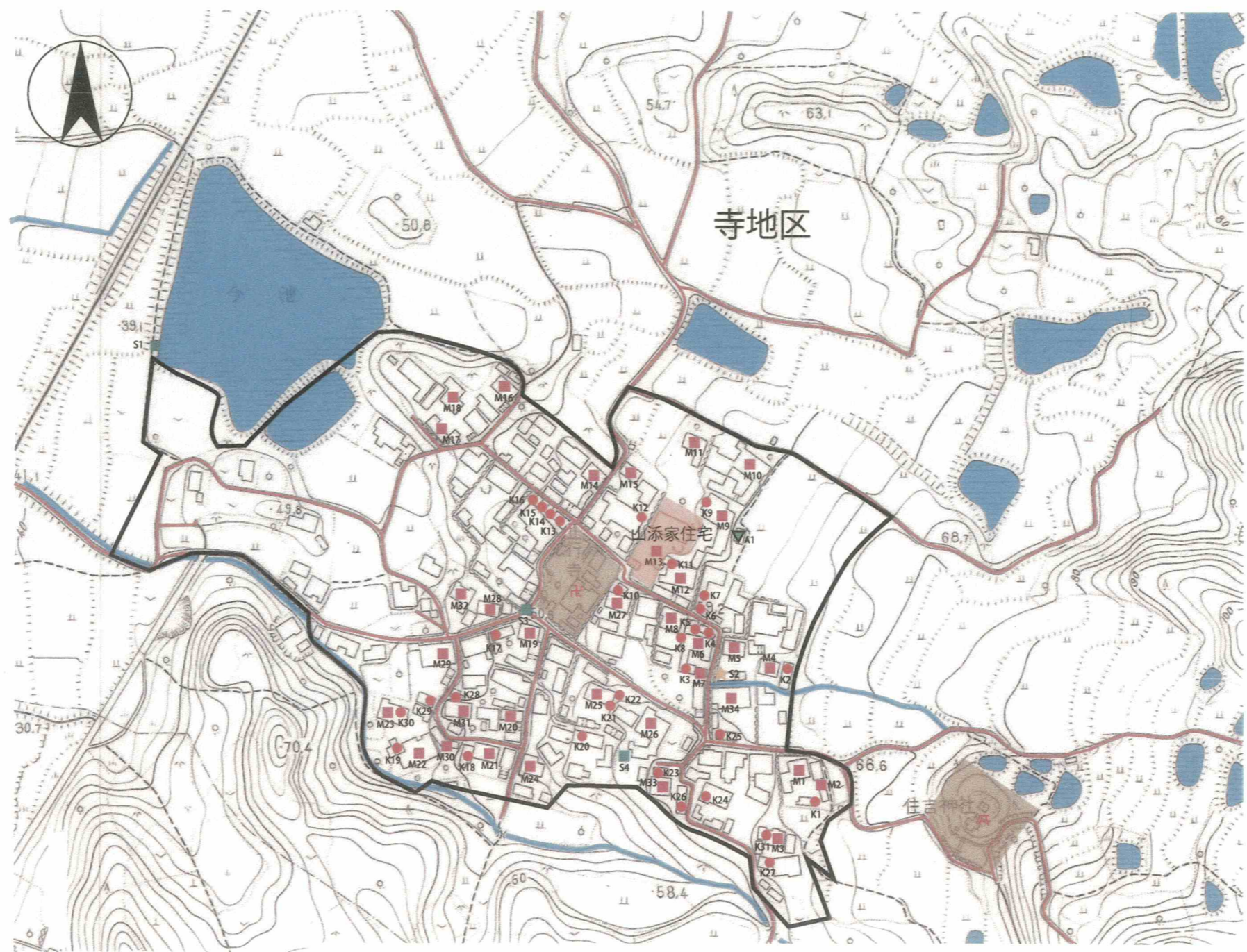
森新池

天田神社

私市

1:3,000

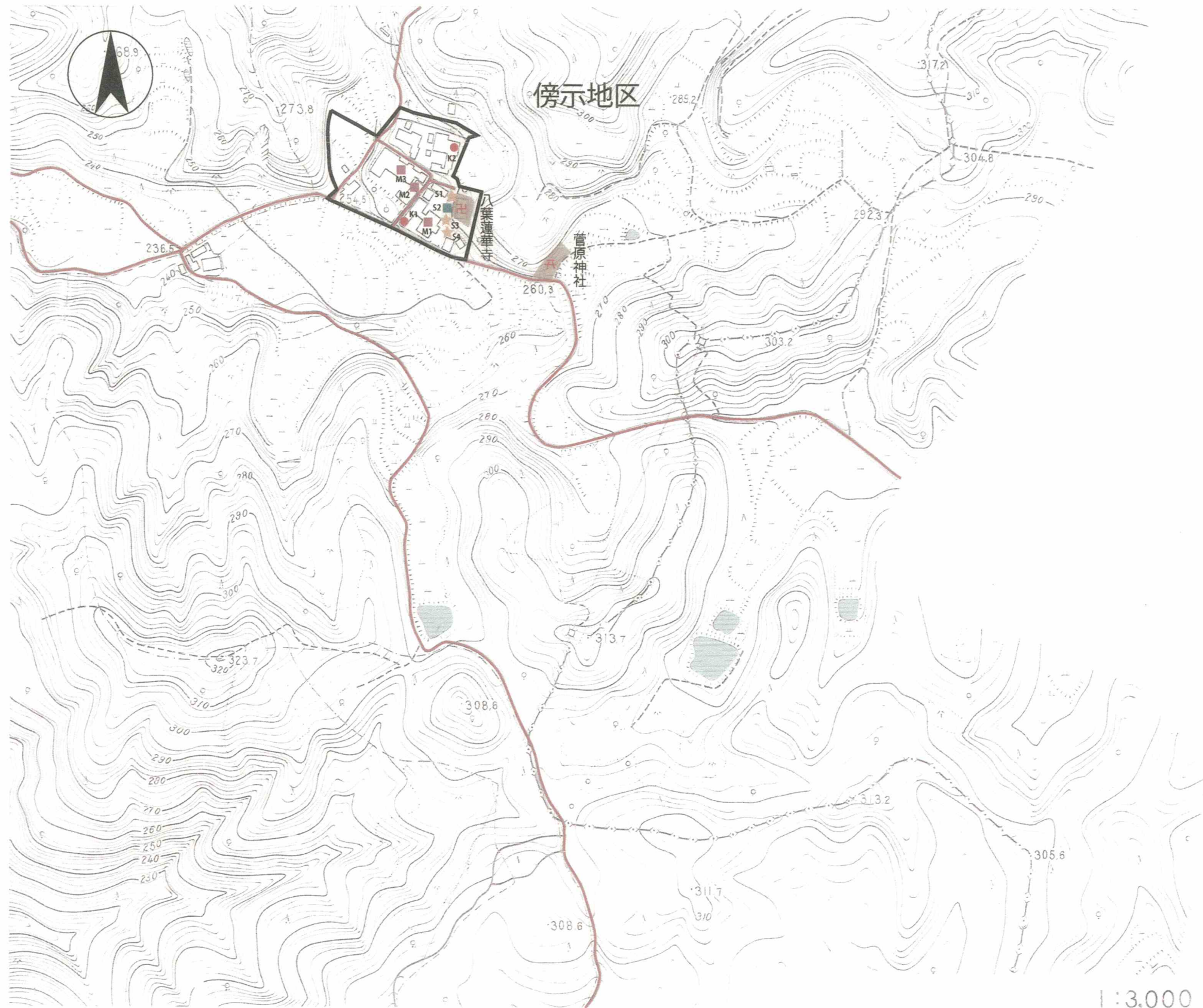




- 凡例
- 民家 (M)
 - 土蔵 (K)
 - ★ 石仏等 (S)
 - 灯籠・石碑等 (S)
 - ▲ 村堂 (D)
 - ▼ 洗い場・井戸等 (A)
 - ⌘ 寺院
 - ⌘ 神社
 - 寺院・神社の範囲

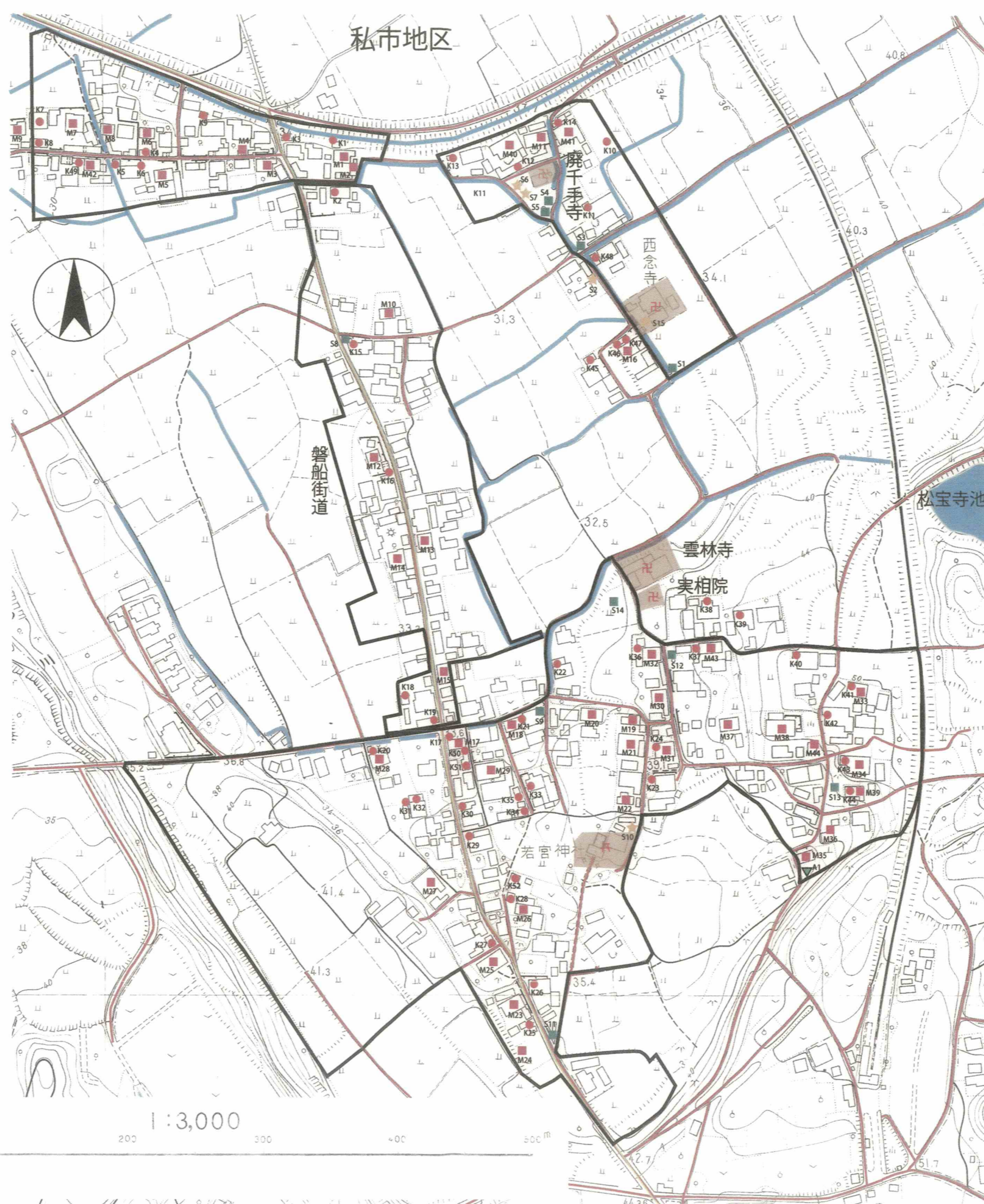
1:3,000





- 凡例
- 民家 (M)
 - 土蔵 (K)
 - ★ 石仏等 (S)
 - 灯籠・石碑等 (S)
 - ▲ 村堂 (D)
 - ▼ 洗い場・井戸等 (A)
 - ⌘ 寺院
 - ⚡ 神社
 - 寺院・神社の範囲

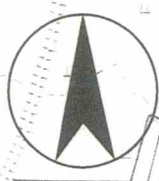
私市地区



- 凡例
- 民家 (M)
 - 土蔵 (K)
 - ★ 石仏等 (S)
 - 灯籠・石碑等 (S)
 - ▲ 村堂 (D)
 - ▼ 洗い場・井戸等 (A)
 - 卍 寺院
 - 卍 神社
 - 寺院・神社の範囲

0 50 100 200 300 400 500 m
1:3,000

北
交
河



星田地区

- 凡例
- 民家 (M)
 - 土蔵 (K)
 - ★ 石仏等 (S)
 - 灯籠・石碑等 (S)
 - ▲ 村堂 (D)
 - ▼ 洗い場・井戸等 (A)
 - 卍 寺院
 - 卍 神社
 - 寺院・神社の範囲

1:3,000

