

新型コロナウイルス対策のため、催し等の開催を中止・延期する可能性があります。  
また、催し等に参加する場合も、事前検温、マスク着用、身体的距離確保等の配慮をお願いします。

## その他施設(市外)

**仕事** ひとり親家庭の親等のための  
就業支援講習会

### ①日商簿記3級検定

**日時** 11/20(土)～令和4年2/5(土)10:00～16:00  
(全11回)

**場所** 府立母子・父子福祉センター

**定員** 20人 **費用** 5,000円(教材費等)

**申込締切** 10/20(水)

### ②パソコン初級③

ワードの基礎とエクセル3級(日商PCデータ活用)。

**日時** 12/2(木)～令和4年1/27(木)10:00～16:00  
(全8回)

**場所** 府立母子・父子福祉センター

**定員** 20人 **費用** 7,000円(教材費等)

**申込締切** 11/2(火)

**対象** ひとり親家庭の母・父、寡婦

**申込** 往復はがきに①希望講座名②住所③氏名  
(ふりがな)④年齢⑤職業⑥電話番号⑦志望動  
機⑧(保育希望の場合のみ)子の氏名・年齢(対  
象は2歳から就学前まで)を記入し、府立母子家  
庭等就業・自立支援センターへ郵送  
〒537-0025 大阪市東成区中道1-3-59  
またはホームページ

<https://www.osakafu-boshiren.jp/>

**☎** 同センター ☎06-6748-0263

**仕事** ベンチャー型事業継承M&Aセミナー

「会社を買うポイントと注意点」について、内容や  
メリット、注意点について学びます。

**日時** 10/27(木)13:00～15:00

**場所** 枚方T-SITE4階 イベントスペース

**定員** 35人(先着)

**費用** 無料

**申込・☎** 北大阪商工会議所 ☎828-5151

または枚方T-SITEホームページ

<https://store.tsite.jp/hirakata/event/>

**仕事** 起業について学べるセミナー  
「法人設立・資金調達」

**日時** 10/16(土)14:00～16:00

**場所** 枚方T-SITE4階 イベントスペース

**講師** 米田義則さん

**定員** 35人(先着) **費用** 無料

**申込・☎** 北大阪商工会議所 ☎843-5154

または枚方T-SITEホームページ

<https://store.tsite.jp/hirakata/event/>

**消防** 甲種防火管理新規講習会

消防法令により防火管理者の選任が必要な事業所  
で、異動等により防火管理者が不在となる場合に  
は、必ず受講してください。

**日時** ①11/17(水)・18(木)、②11/20(土)・21(日)

**場所** 枚方寝屋川消防組合消防本部5階 多目的  
ホール

**対象** 市内在住・在勤の防火管理資格取得希望者

**定員** 3人(先着)

**費用** 4,000円

**持ち物** 甲種防火管理新規講習受講申込書兼受講票

**申込・☎** ①10/18(月)～22(金)、②10/25(月)～29(金)  
に消防本部予防課 ☎892-0012

## オンライン

**健康** 依存症理解啓発府民セミナー

大阪精神医療センターの精神科医と当センター相  
談員による講演をWEB配信します。

**配信期間** 10/1(金)～11/1(月)

**URL** <http://kokoro-osaka.jp>

**内容** 「依存症の基礎知識について」「依存症かも  
と思ったら～相談できるところ～」

**費用** 無料

**☎** 府こころの健康相談センター

相談支援・依存症対策課

☎06-6691-2818



## notice

# お知らせ

## 制度・業務

**子育て** ひとり親家庭医療費助成制度

母子・父子家庭、養育者(児童と同居し、監護し、生  
計を維持している人)に医療費の一部を助成して  
います。公的年金受給者のひとり親家庭も対象で  
す。ただし、要件と所得制限があります。

以前に所得制限により助成を受けられなかった人  
も、前年中の所得等で見直しを行いますので新た  
に申請してください。

### 申請に必要なもの

事前相談の上、個別に必要な書類をお伝えします。

①健康保険証(対象者全員分)

②請求者と対象児童の記載された戸籍謄本(事由  
の確認できるもの)

③請求者、対象児童、18歳以上の同居の親族のマ  
イナンバー

④請求者の写真付の身分証明書等

※その他状況や必要に応じて書類等提出が必要な  
場合があります。

### ひとり親家庭医療証の更新

11/1(月)からひとり親家庭医療証が更新されま  
す。受給資格者に10月中旬頃に下記のとおり通  
知しますので、必ず手続きをしてください。また、  
受給資格者の健康保険証や住所氏名等に変更があ  
った場合は別途届け出が必要です。

①市国民健康保険以外(社会保険等)の加入者

更新申請書を送付しますので、添付書類等を添  
えて届け出をしてください。

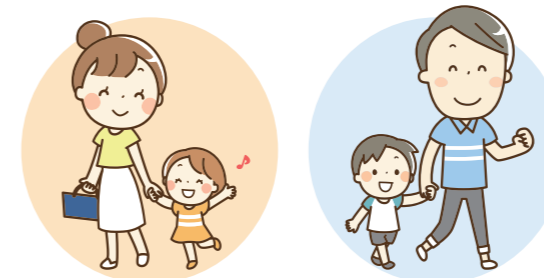
②市国民健康保険の加入者

更新申請書と新医療証を送付しますので、添付  
書類等を添えて届け出をしてください。

※要件・所得制限があります。

※所得超過による停止者も届け出をください。  
※児童扶養手当現況届時に更新申請書を提出して  
いる場合、申請不要。

**申込・☎** 子育て支援課 ☎893-6406



**仕事** 産業雇用安定助成金

新型コロナウイルス感染症の影響により事業活動  
の一時的な縮小を余儀なくされた事業主が、在籍  
型出向により労働者の雇用を維持する場合に、出  
向元と出向先の双方の事業主に対して、その出向  
に要した賃金や経費の一部を負担します。

詳細は厚生労働省のホームページをご覧ください。  
[https://www.mhlw.go.jp/stf/seisakunitsuite/bunya/0000082805\\_00008.html](https://www.mhlw.go.jp/stf/seisakunitsuite/bunya/0000082805_00008.html)

**☎** ハローワーク枚方 ☎841-3363(31 #)

**仕事** 中小企業退職金共済制度

中小企業の事業主が、従業員の退職金を計画的に  
準備できる国の退職金制度です。掛金助成や、税法  
上の優遇も受けられ、手数料もかかりません。家族  
従業員やパートタイマーも加入できます(一部対  
象外あり)。詳細はホームページをご覧ください。

**☎** 中小企業退職金共済事業本部 ☎03-6907-1234

中退共

**福祉** 老人医療費助成制度の終了

この制度(経過措置)は、令和3年3/31をもって  
終了しました。黄色の医療証をお持ちの人は、  
3/31までの府外受診分等について、速やかに障  
がい福祉課で助成申請を行ってください。

**☎** 障がい福祉課 ☎893-6400

**子育て** 児童手当の定例払い

今回の定例払いは10/15(金)で、令和3年6～9月  
分を支給します。

定例払いは、すでに申請(現況届を含む)を済ま  
せ、支給認定された人に支払います。未申請・書類  
不備等の人には支払いができませんので、心当  
りがある場合はお問い合わせください。

### 児童手当に関するお願い

次に該当する場合は、必ず届け出をしてください。

▷出生等で子どもが増えたとき  
(出生日の翌日から15日以内)

▷転入したとき(転入日の翌日から15日以内)

▷転出したとき

▷公務員になったとき、公務員でなくなったとき

▷子どもの監護・生計関係がなくなったとき

▷生計中心者が変更になったとき

▷その他、支給要件に該当しなくなったとき

**☎** 子育て支援課 ☎893-6406