

(交野みらい小学校)

交野小学校・長宝寺小学校に通う児童の保護者様へ

かせつこうしゃにしどう かい ほうかごじどうかい  
仮設校舎西棟2階ランチルーム(放課後児童会)

みんなが使う教室ももう  
ちょっとでできあがり！  
かわいい色のきょうしつで  
みんなでいっしょに  
おべんきょう。

既存校舎改修工事、仮設校舎整備が終盤を迎えました。  
児童・保護者の皆様に今一度進捗状況をお伝えしたいと思います。  
是非、お子様と一緒に読んでいただければと思います。

なかにわ  
中庭にできたかせつこうしゃは  
トイレもピカピカ！

きれいで、あんしんして、  
だれでもつかえるよ！



かせつこうしゃにしどう かい ろうか  
仮設校舎西棟2階の廊下



かせつこうしゃないたもくてきょうしつ しつ  
仮設校舎内 多目的教室の1室



かせつこうしゃにしどう かい ろうか まえ  
仮設校舎西棟1階の廊下(トイレ前)

## がっこう だいへんしん

みんながかよう、がっこうがだいへんしん！？  
「かせつこうしゃ」があたらしくできて、  
べんきょうするきょうしつがふえるんだ！  
どんながっこうなのか、たのしみだね！



かせつこうしゃ じどうすいせん  
仮設校舎の自動水栓



だんし すいせん  
男子トイレ水洗センサー

みんなが知っているランチルーム  
は教室にへんしん！



かい ふつうきょうしつ きゅう  
3階普通教室(旧ランチルーム)



かせつこうしゃにしどう  
仮設校舎西棟のバリアフリートイレ  
(だれでもトイレ)



かせつこうしゃにしどう じょし  
仮設校舎西棟の女子トイレ



きぞんこうしゃない じどうすいせん  
既存校舎内の自動水栓

じどうでみずがでてくるよ！  
どこにあるかわかるかな？

じどうででんきがついて、  
トイレがいつでもあかるいね！



じどうしょうめい・かんき  
トイレの自動照明・換気

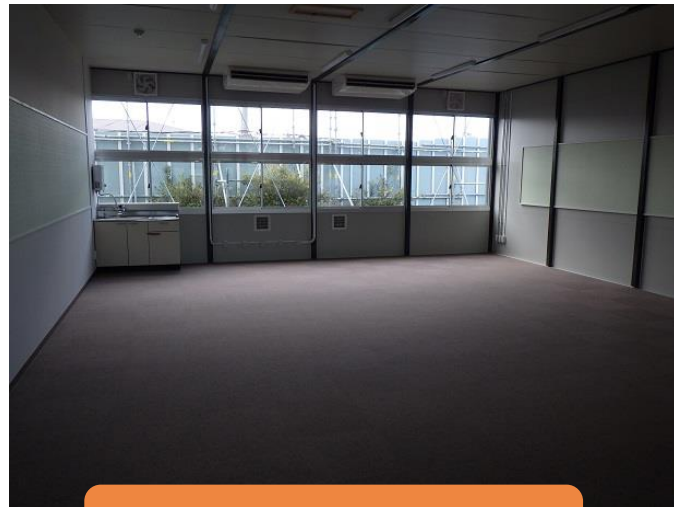


# “交野みらい児童会”はどのようなの？

“交野みらい児童会”は、交野児童会と、交野児童会分室、長宝寺児童会の3つの児童会が1つになり、令和4年4月から、あたらしく1つの児童会としてスタートするよ

“交野みらい児童会”には、児童会せんようの男女それぞれのトイレや、バリアフリートイレ（だれでもトイレ）、また、シャワー室もあり、自動の手洗い場や、すべての

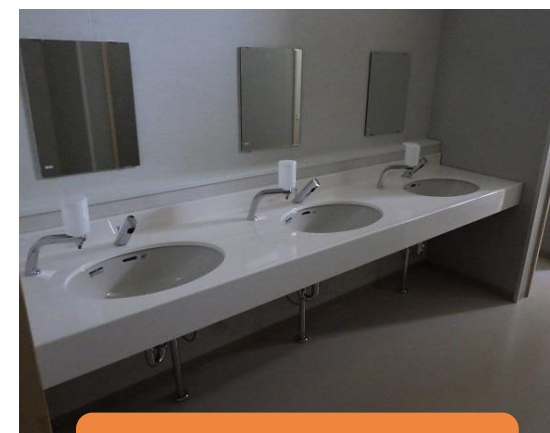
部屋にはクーラーがつくよ。また、指導員の先生は、3つの児童会から、おなじ人数の先生がみんなとあそび、みまもるよ。



1階の児童会室



2階の児童会室（学校共用）



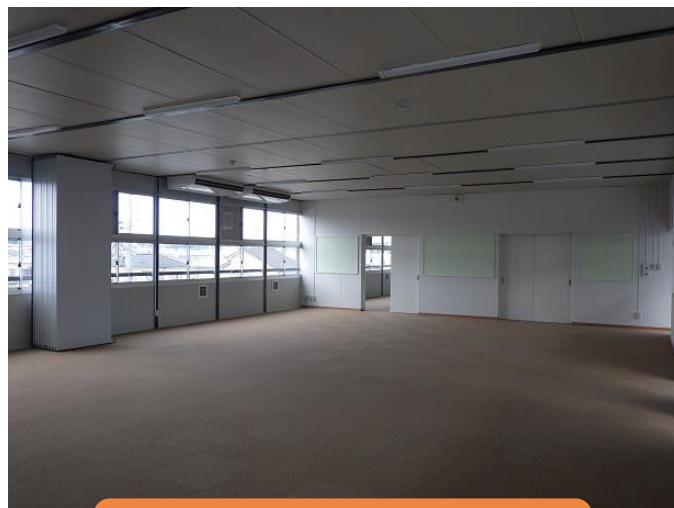
自動手洗い場



小トイレ



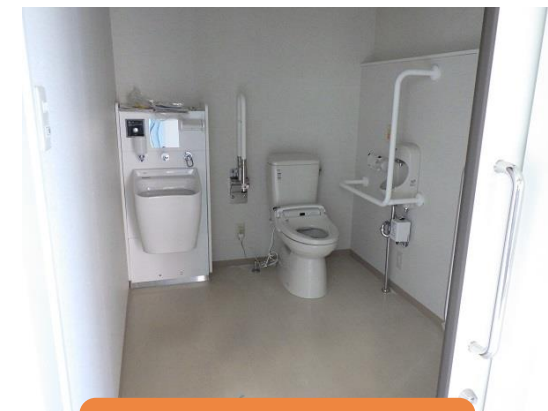
洋式トイレ



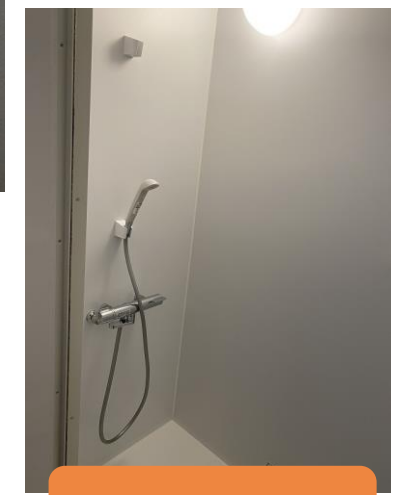
2階の児童会室（学校共用）



ひろいろうか



だれでもトイレ



シャワー室

## ☆保護者の皆様へ

- 校舎内と他の施設で運営を行う児童会では、2つの児童会として、これまで運営を行ってきましたが、交野みらい児童会では1児童会として運営します。
- 児童会室は、学校教室より少し大きめの広さを確保しており、20名の児童に指導員1名を配置し、1児童会室40名につき指導員2名（うち1名は指導員補助の場合があります。）を配置します。
- また、加配が必要な場合は、加配の指導員等を配置します。
- 3つの児童会の児童数では、1児童会室2か所を1クラスとして、3クラス編成（6部屋）となる見込みで、指導員はそれぞれ選任制（学校を例として担任制）として配置します。
- なお、夏休み等の長期休業時のお弁当の保管方法やおやつを提供方法などは、これまでの児童会と変更はございません。
- 学校内への車の乗り入れは、原則、禁止されております。今後、学校との協議をふまえ、一時乗り入れを可能としますが、乗り入れの際には、譲り合いのご協力をお願いします。