

お知らせ

制度・業務

教育 教育に関する事務の点検・評価報告書を作成しました

教育委員会は、教育行政を効果的に推進するため、教育委員会の活動状況やその権限に属する事務の管理および執行状況について、自己評価と学識経験者からの意見を盛り込んだ報告書として、令和2年度の点検・評価をとりまとめました。報告書は市役所2階の情報公開コーナー、青年の家2階教育総務室、市ホームページで閲覧できます。
☎ 教育総務室 ☎ 810-0530

環境 森林の新たな取得者は届け出が必要です

森林法改正により、森林の新たな所有者となった人は、その旨を土地所在地の市町村に届け出が必要です。この制度は森林の整備・保全や木材利用などの政策を推進するため、府・市町村が森林の所有者を正しく把握することを目的としています。
対象 売買や相続等により森林の土地を新たに取得した人または法人
※国土利用計画法に基づく土地売買契約の届出を提出している人は対象外です。
詳細は、ホームページをご覧ください。
<https://www.city.katano.osaka.jp/docs/2020072100024/>
☎ 環境衛生課 ☎ 892-0121

申請 マイナンバーカード土・日曜日受付・交付

交付通知書や有効期限通知書を持ち、平日来庁できない人は、手続きにお越しく下さい。また、申請時来庁方式による受け付けも行っていますので、必要な持ち物を確認の上、ご利用ください。
日時 12/4(土)・12(日)・18(土)・26(日)9:00～12:00
※予約優先制。
予約サイト <https://tmnc.task-asp.net/cu/272302/mnr/>
予約電話 ☎ 0570-048978(平日9:00～17:30)
場所 市役所本館1階 市民課
※必ず本人がお越しく下さい。
※予約は申請・交付のみです。
電子証明書の更新手続き等は予約不要です。
※詳細はホームページまたはお問い合わせください。
☎ 市民課 ☎ 892-0121

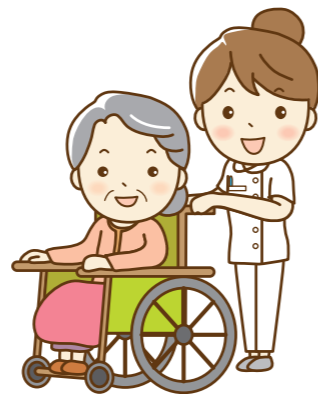


証明書 マイナンバーカードと電子証明書の有効期限

有効期限が過ぎた場合、身分証明書としての使用や電子申請・コンビニ交付等ができませんので、更新手続きを行ってください。有効期限の3か月前から更新手続きが可能です。
☎ 市民課 ☎ 892-0121

福祉 重度障がい者医療助成

対象 次のいずれかに該当する人
①身体障がい者手帳1・2級を持っている
②療育手帳Aを持っている
③療育手帳B1を持っており、身体障がい者手帳3～6級を持っている
④精神障がい者保健福祉手帳1級を持っている
⑤難病等の受給者証を持っており、障がい年金(または特別児童扶養手当)1級に該当する
※所得制限があります。助成開始は申請月から。
申込・☎ 障がい福祉課 ☎ 893-6400



税・保険・年金

保険 保険料納付確認書を発行します

国民健康保険、介護保険、後期高齢者医療保険制度の加入者で、年末調整などで令和3年中に支払った保険料の総額が必要な人は、各保険料納付確認書を発行しますので、各担当課に申請してください。なお、普通徴収により納付した人には、確定申告用の納付済額確認書を1月下旬に送ります。
※特別徴収(年金天引)で納付した保険料は、含まれていません。特別徴収分は、日本年金機構から送られる年金の源泉徴収票でご確認ください。
☎ (国民健康保険・後期高齢者医療)医療保険課 ☎ 892-0121
(介護保険)高齢介護課 ☎ 893-6400

税 小学生の「税に関する習字」優秀作品

税を考える週間の行事として募集した、小学生の税に関する習字展の優秀作品が決まりました。受賞者は次のとおりです。
市長賞 近藤由依さん(交野小6年)
金賞 田中樹さん(郡津小5年)
門田菜々香さん(妙見坂小4年)
銀賞 宮本航希さん(交野小1年)
岡島瑠香さん(交野小3年)
糸陸聖さん(郡津小6年)
丸山恵奈さん(倉治小4年)
宿谷花夏さん(藤が尾小2年)
小島奈紗さん(私市小2年)
増田真善美さん(私市小6年)
銅賞 岡田太志さん(交野小2年)
篠原愛椛さん(星田小4年)
千村奏太さん(岩船小3年)
岡室英奈さん(妙見坂小3年)
米田稟希さん(妙見坂小4年)
中田有紀さん(長宝寺小3年)
高見歩さん(旭小5年)
岩松優奈さん(藤が尾小1年)
村山結香さん(私市小1年)
☎ 枚方税務署 ☎ 844-9521



納付 滞納徴収重点月間

市は、市税や保険料の負担の公平性の確保を図るため、12月を「滞納徴収重点月間」と定め、市税・保険料の滞納者に対して、催告を強化するとともに、休日開庁を実施します。
市へ納付に対する連絡のないまま滞納すると、差し押さえなどの滞納処分を行いますので、早急に税務室、医療保険課まで連絡してください。
なお、市税(市・府民税、固定資産税、都市計画税、軽自動車税)や保険料の納付には、便利で確実な口座振替(自動払込)をご利用ください。
市税・保険料の休日納付相談
平日、仕事等で納付・相談に来られない人はご利用ください。
日時 12/19(日)10:00～15:00
場所 市役所本館1階
▷市税＝税務室
▷国民健康保険料・後期高齢者医療保険料＝医療保険課
☎ 税務室 ☎ 892-0121
医療保険課 ☎ 892-0121

税 市税の納期限

市・府民税第4期分の納期限は12/27(月)です。期限までにお納めください。
☎ 税務室 ☎ 892-0121

保険 雇用保険の各種届出に電子申請の活用を

ハローワークの窓口に出向くことなく、自宅やオフィスからインターネットを経由して、24時間いつでも届け出ができます。
詳細は厚生労働省のホームページをご覧ください。
☎ ハローワーク枚方・雇用保険適用課 ☎ 841-3363(部門コード21#)