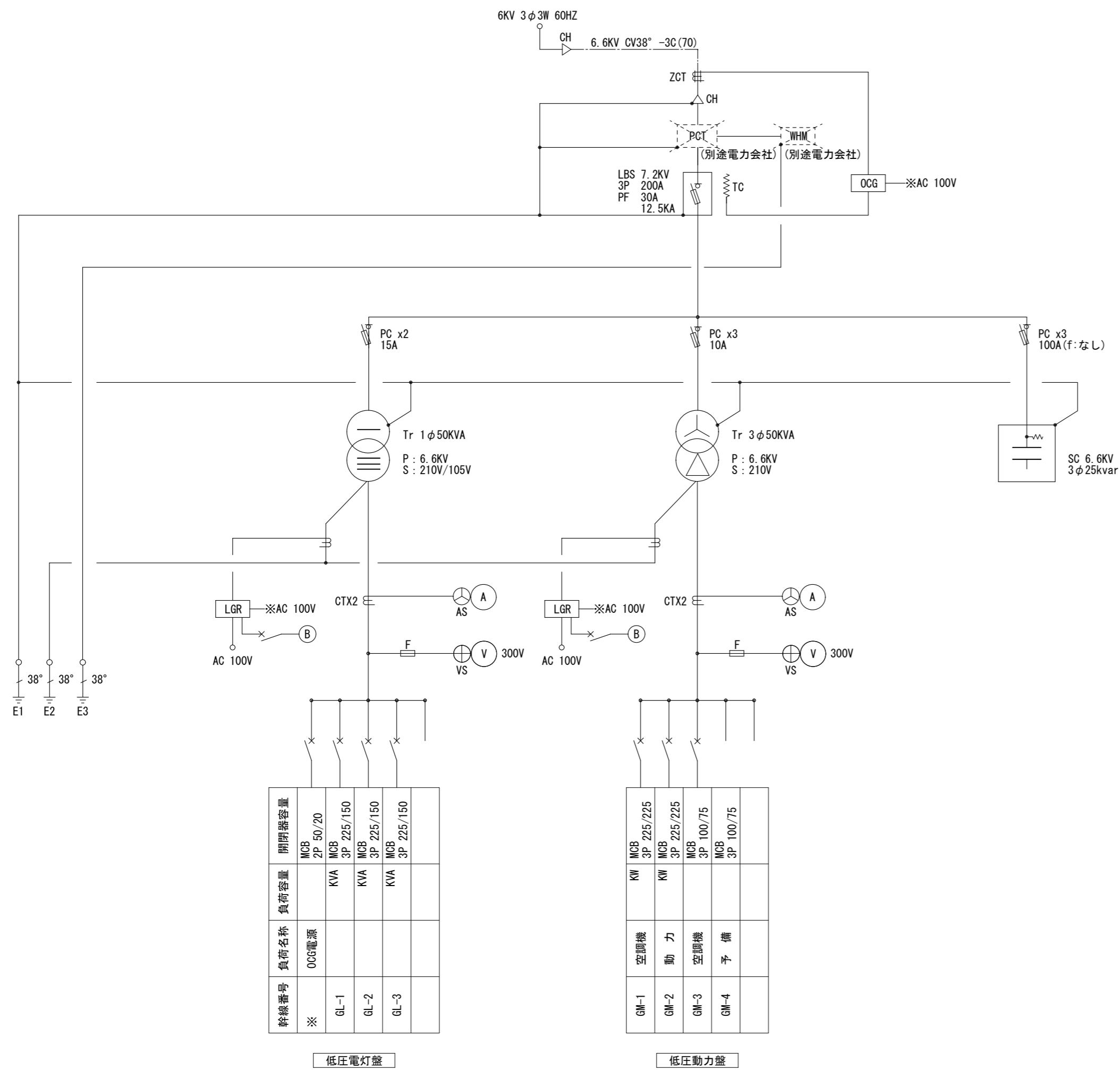


記号	名称	摘要
⊠	動力盤	
⊡	開閉器盤	
⊠P.B1	ブレーキボックス	250×250×250
⊠P.B2	ブレーキボックス	300×300×150
⊠P.B3	ブレーキボックス	500×500×150
⊠P.B4	ブレーキボックス	500×500×300
○	コンクリート柱	10m 残置
⊙	外灯	HID 100W
----	配管配線	露出
----	配管配線	埋設
⋯	室外機	機械設備工事
⋯	配管配線	冷媒管と共用ケーブル 機械設備工事

構内電線路・テレビアンテナ撤去図 S=1/300

注記  
 (1) 外灯・埋設配管配線は撤去とする。  
 (2) キュービクル基礎撤去及び掘削・埋戻し等は建築工事とする。

記 事	・特記なき限り、すべて解体とする。				年月日	工事名称	図面番号
					縮尺	図面名	E-01
					A3:1/300	構内電線路・テレビアンテナ撤去図	27/51



幹線番号	負荷名称	負荷容量	開閉器容量
※	OCG電源		MCB 2P 50/20
GL-1		KVA	MCB 3P 225/150
GL-2		KVA	MCB 3P 225/150
GL-3		KVA	MCB 3P 225/150

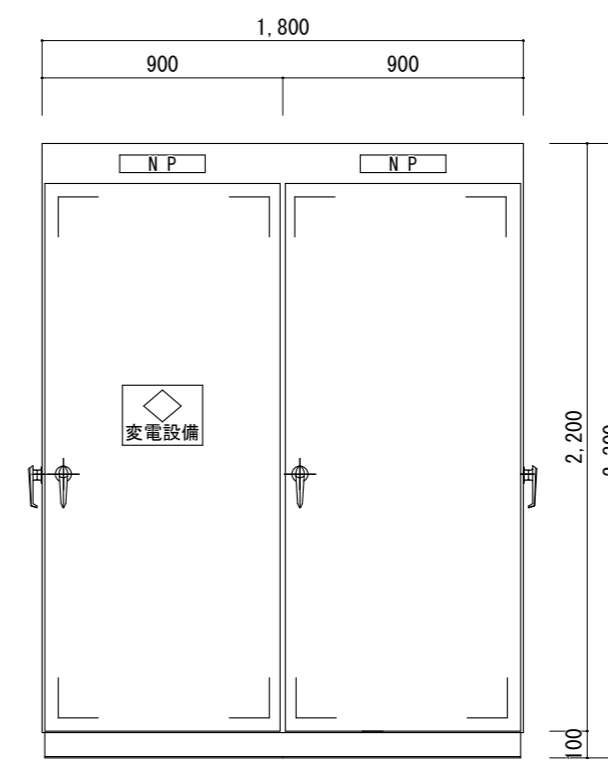
低圧電灯盤

GM番号	負荷名称	負荷容量	開閉器容量
GM-1	空調機	KW	MCB 3P 225/225
GM-2	動力	KW	MCB 3P 225/225
GM-3	空調機		MCB 3P 100/75
GM-4	予備		MCB 3P 100/75

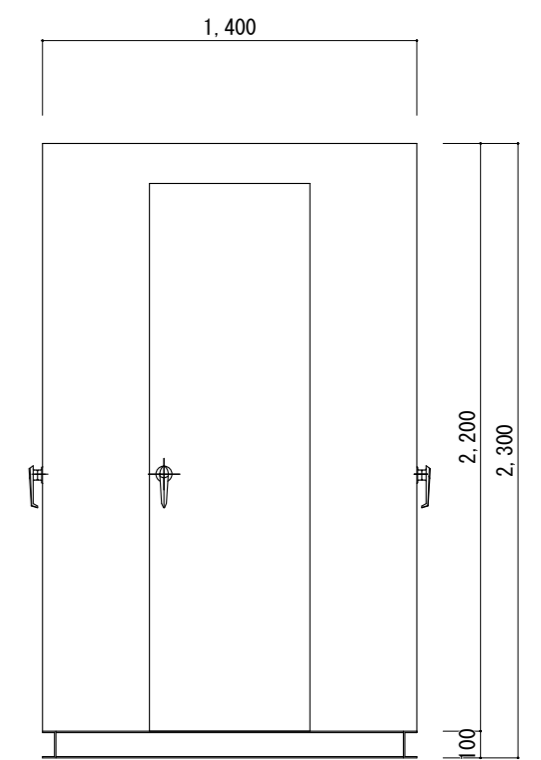
低圧動力盤

※【PCT】及び【WHM】は撤去済みとする。

受変電設備単線結線図 S=Non Scale



正面図



側面図

外形図 S=1/40 1,350kg

記 事	・特記なき限り、すべて解体とする。				年月日	工事名称	図面番号
					縮尺	図面名	
					A3:1/40	旧交野市立第1認定こども園解体工事	E-02
						受変電盤撤去図	28/51

盤リスト

名称	ブレーカ仕様	外形寸法	設置場所
電灯分電盤 L-1	ELCB3P 225AF/150AT MCCB3P 100AF/50AT MCCB1P 50AF/20AT×30	500W×1100H×160D	1階休養室 48kg
電灯分電盤 L-5	MCCB3P 50AF/30AT MCCB3P 50AF/20AT×4	300W×350H×200D	1階機械室 22kg
電灯分電盤 L-6	ELCB2P 100AF/20AT MCCB2P 50AF/20AT	板取付	1階機械室 1kg
開閉器盤 S-2	ELCB3P 100AF/60AT	150W×300H×110D	1階保育室（すみれ） 10kg
動力盤 M-5	MCCB3P 100AF/60AT MCCB3P 50AF/30AT MCCB3P 50AF/20AT×2 CS 50μF	350W×400H×200D	1階機械室 18kg
動力盤 M-6	MCCB3P 50AF/20AT×2	300W×430H×130D	ベランダ 10kg
動力盤 M-1	MCCB3P 100AF/75AT×2	400W×750H×150D	外部 10kg
動力盤 M-2	MCCB3P 50AF/20AT	500W×400H×200D	外部 10kg
動力盤 M-3 計3面	MCCB3P 50AF/20AT	300W×450H×100D	外部 10kg
動力盤 M-4	MCCB3P 50AF/20AT	250W×300H×100D	外部 10kg
開閉器盤 S-1	MCCB3P 225AF/225AT MCCB3P 225AF/150AT×2 MCCB3P 100AF/75AT MCCB3P 100AF/60AT	700W×1000H×200D	外部 43kg

照明器具リスト

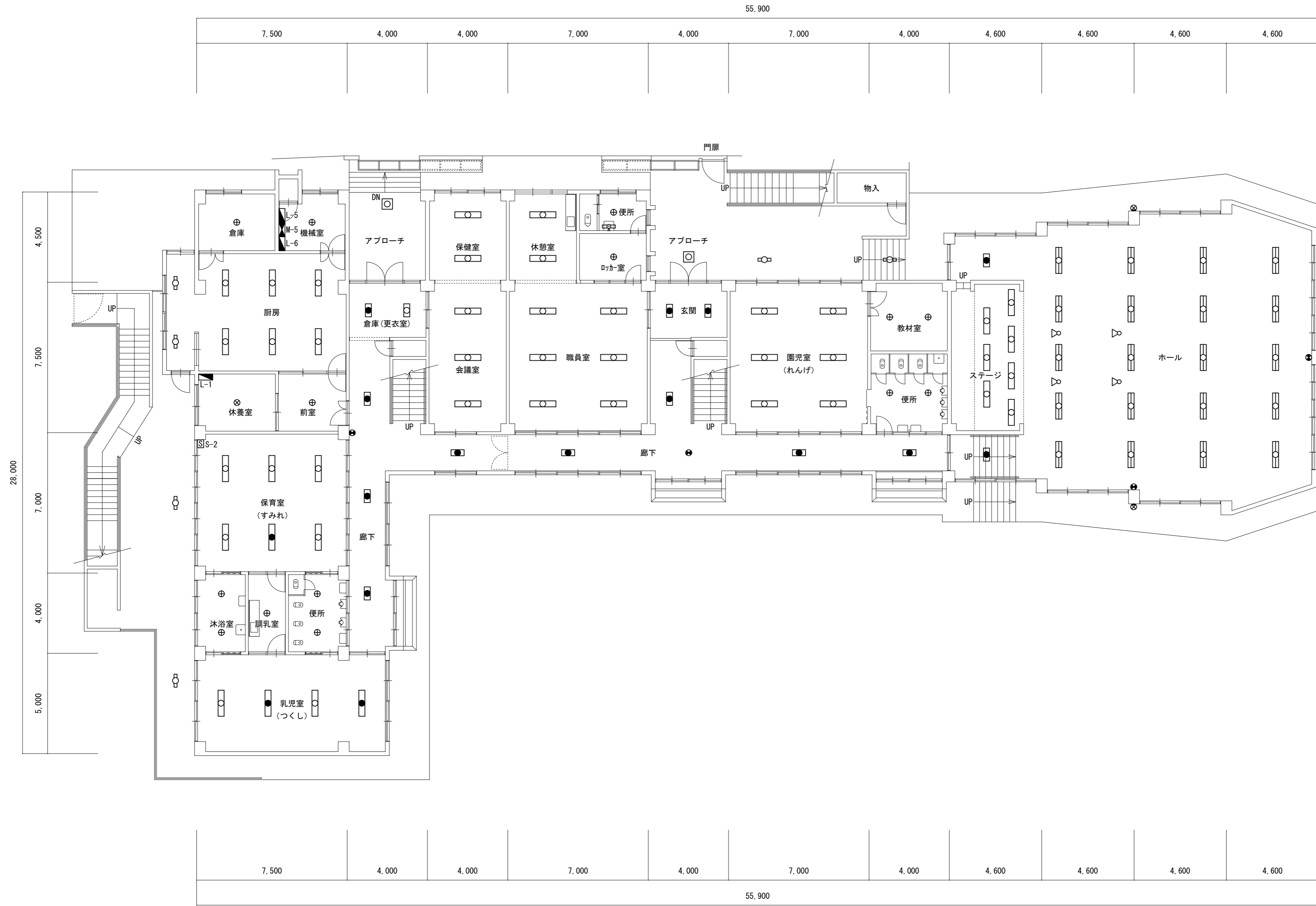
階	室名	照明器具形状	数量
1階	外部	トリルス埋込型 FL20W×4	2
		ウォールライト FL20W×1	6
		ウォールライト FL10W×1	3
	玄関	逆富士型 FL20W×2 BT付	2
	倉庫（更衣室）	逆富士型 FL20W×2 BT付	1
		逆富士型 FL20W×2	1
	倉庫	シーリングライト 30W×1	1
	機械室	シーリングライト 30W×1	1
	厨房	逆富士型 FL40W×2 BT付	2
		逆富士型 FL40W×2	4
	休養室	フェンダント 30W×2	1
	前室	シーリングライト 30W×1	1
	保育室（すみれ）	逆富士型 FL40W×2 BT付	2
		逆富士型 FL40W×2	4
	沐浴室	シーリングライト 30W×1	2
調乳室	シーリングライト 30W×1	1	
便所（西）	シーリングライト 30W×1	2	
乳児室（つくし）	逆富士型 FL40W×2 BT付	2	
	逆富士型 FL40W×2	2	
保健室	逆富士型 FL40W×2 BT付	1	
	逆富士型 FL40W×2	1	
休憩室	逆富士型 FL40W×2 BT付	1	
	逆富士型 FL40W×2	1	
便所（北）	シーリングライト 30W×1	1	
	ブラケット FL15W×1	1	
ロッカ室	シーリングライト 30W×1	1	
会議室	逆富士型 FL40W×2 BT付	2	
	逆富士型 FL40W×2	1	
職員室	逆富士型 FL40W×2 BT付	2	
	逆富士型 FL40W×2	4	
園児室（れんげ）	逆富士型 FL40W×2 BT付	2	
	逆富士型 FL40W×2	4	
教材室	シーリングライト 30W×1	2	
便所（東）	シーリングライト 30W×1	2	
ホール	逆富士型 FL20W×2 BT付	2	
	逆富士型 FL40W×2	7	
	下面開放型 FL40W×2	20	
	スポットライト ナーレフ球100W×1	4	
廊下	誘導灯	2	
	逆富士型 FL20W×2 BT付	8	
	誘導灯	2	

自火報設備リスト

階	室名	名称	数量
1階	倉庫（更衣室）	差動式ｽﾏｰﾄ型感知器	1
	倉庫	定温式ｽﾏｰﾄ型感知器	1
	機械室	定温式ｽﾏｰﾄ型感知器	1
	厨房	定温式ｽﾏｰﾄ型感知器	4
	休養室	差動式ｽﾏｰﾄ型感知器	1
		受信機	1
		電源ﾌﾞﾗｯｸ	1
	電鈴	電鈴	1
	前室	差動式ｽﾏｰﾄ型感知器	1
	保育室（すみれ）	差動式ｽﾏｰﾄ型感知器	2
	沐浴室	定温式ｽﾏｰﾄ型感知器	1
	調乳室	定温式ｽﾏｰﾄ型感知器	1
乳児室（つくし）	差動式ｽﾏｰﾄ型感知器	2	
保健室	差動式ｽﾏｰﾄ型感知器	1	
休憩室	差動式ｽﾏｰﾄ型感知器	1	
ロッカ室	差動式ｽﾏｰﾄ型感知器	1	
会議室	差動式ｽﾏｰﾄ型感知器	2	
職員室	差動式ｽﾏｰﾄ型感知器	2	
園児室（れんげ）	差動式ｽﾏｰﾄ型感知器	2	
教材室	差動式ｽﾏｰﾄ型感知器	1	
ホール	差動式ｽﾏｰﾄ型感知器	9	
	総合盤 (220W×430H×80D)	1	
廊下	ｲﾝﾌﾞｰﾄﾞ感知器	2	
階段下物置（西）	差動式ｽﾏｰﾄ型感知器	1	
階段下物置（東）	差動式ｽﾏｰﾄ型感知器	1	
物入	差動式ｽﾏｰﾄ型感知器	1	

注記  
壁取付け等の露出盤及び自立盤等を電気設備工事の撤去盤とする。

記 事	・特記なき限り、すべて解体とする。	年月日	工事名称 旧交野市立第1認定こども園解体工事	図面番号 E-03

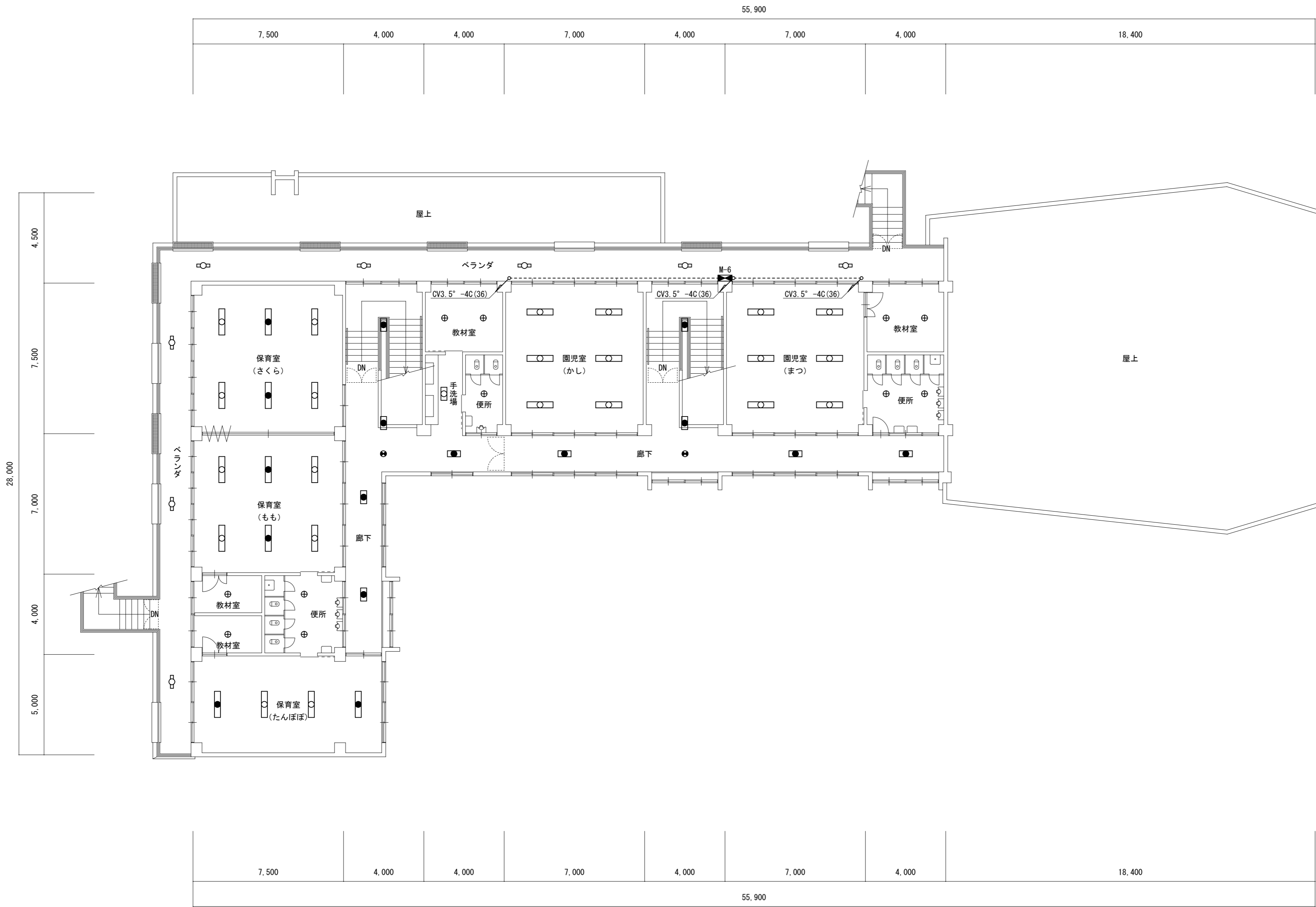


記号	名称	摘要
◻	電灯分電盤	
◻	動力盤	
◻	開閉器盤	
●	非常用照明灯	FL40W×2灯(露出型)
●	非常用照明灯	FL20W×2灯(露出型)
○	照明器具	FL40W×2灯(露出型)
○	照明器具	FL40W×2灯(埋込型)
○	照明器具	FL20W×2灯(露出型)
⊗	照明器具	ペンダント 30W×2灯
⊕	照明器具	シーリングライト 30W×1灯
⊕	照明器具	ドリルス埋込型 FL20W×4灯
□	照明器具	フック型 FL15W×1灯
○	照明器具	ウォールライト FL20W×1灯
○	照明器具	ウォールライト FL10W×1灯
●	照明器具	誘導灯
◇	照明器具	スポットライト 100W×1灯

電灯・動力設備1階撤去平面図 S=1/200

注記  
打込み配管配線及び仕上げ天井内の配管配線ケーブル等は建築解体に含む。

記 事	・特記なき限り、すべて解体とする。	年月日	工事名称 旧交野市立第1認定こども園解体工事	図面番号 E-04

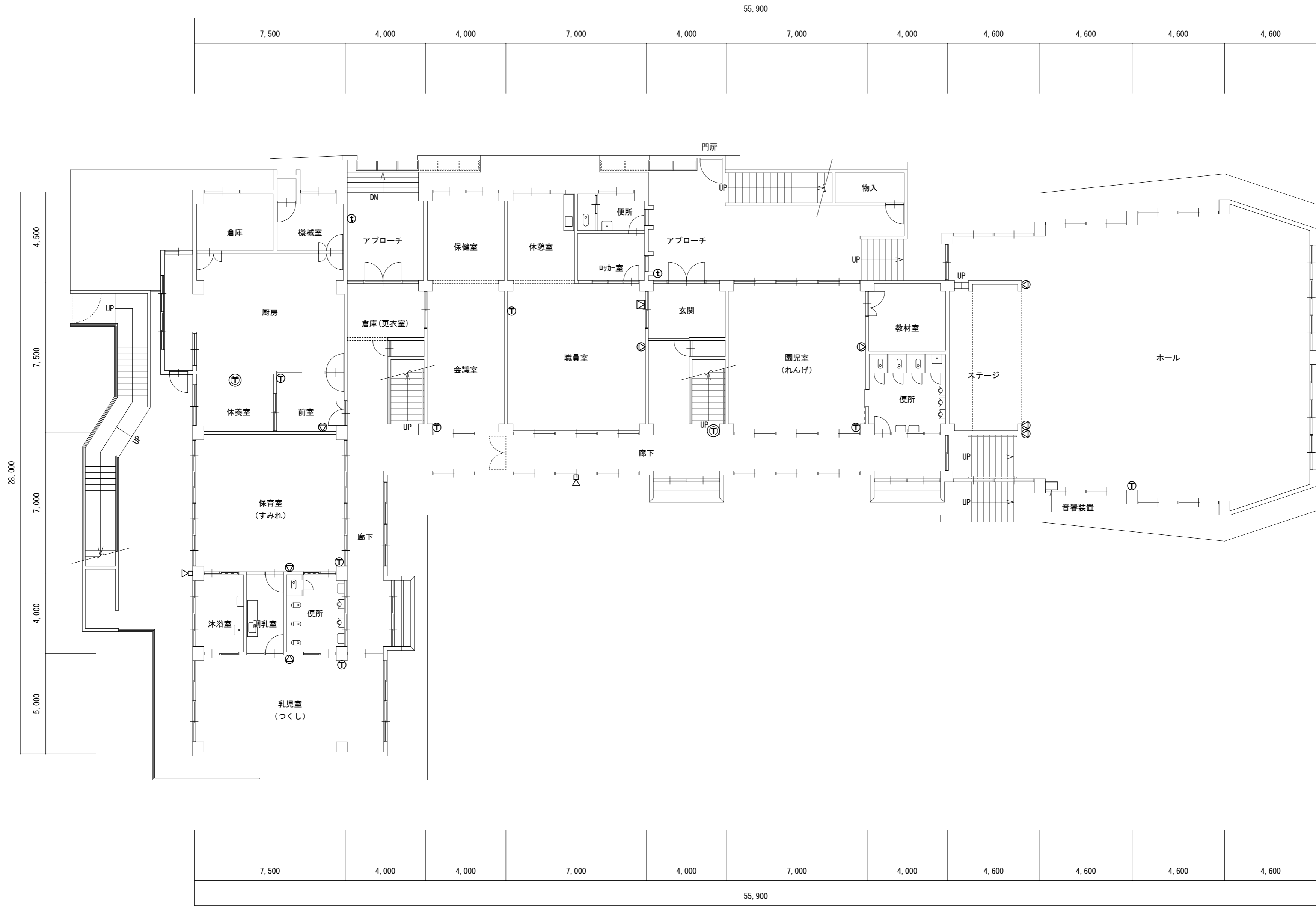


電灯・動力設備2階撤去平面図 S=1/200

記号	名称	摘要
■	動力盤	
●	非常用照明灯	FL40W×2灯(露出型)
●	非常用照明灯	FL20W×2灯(露出型)
○	照明器具	FL40W×2灯(露出型)
○	照明器具	FL20W×2灯(露出型)
⊕	照明器具	シーリングライト 30W×1灯
□	照明器具	ウォールライト FL20W×1灯
⊙	照明器具	誘導灯

注記  
打込み配管配線及び仕上げ天井内の配管配線ケーブル等は建築解体に含む。

記 事	・特記なき限り、すべて解体とする。				年月日	工事名称	図面番号
						旧交野市立第1認定こども園解体工事	E-05
					縮尺	図面名	31/51
					A3:1/200	電灯・動力設備2階撤去平面図	

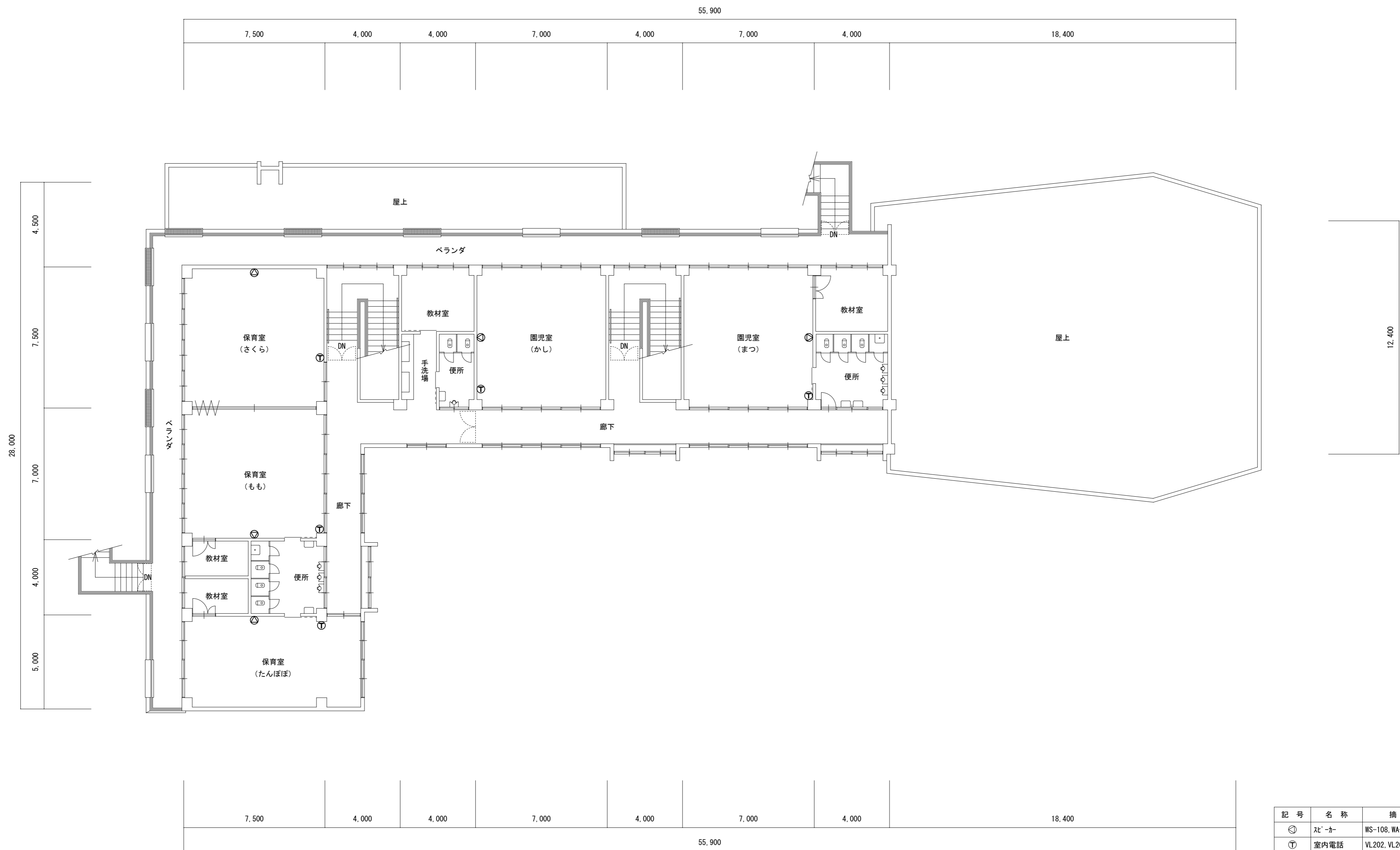


記号	名称	摘要
⊙	スピーカー	WS-108, WA-910
⊠	スピーカー	
▷	トランペット型スピーカー	WT-200
Ⓣ	室内電話	VL202, VL204
Ⓜ	インターホン	親機
Ⓜ	インターホン	子機

弱電設備1階撤去平面図 S=1/200

注記  
打込み配管配線及び仕上げ天井内の配管配線ケーブル等は建築解体に含む。

記 事	・特記なき限り、すべて解体とする。				年月日	工事名称	図面番号
						旧交野市立第1認定こども園解体工事	E-06
					縮尺	図面名	32/51
					A3:1/200	弱電設備1階撤去平面図	



記号	名称	摘要
⊙	エレベーター	WS-108, WA-910
Ⓣ	室内電話	VL202, VL204

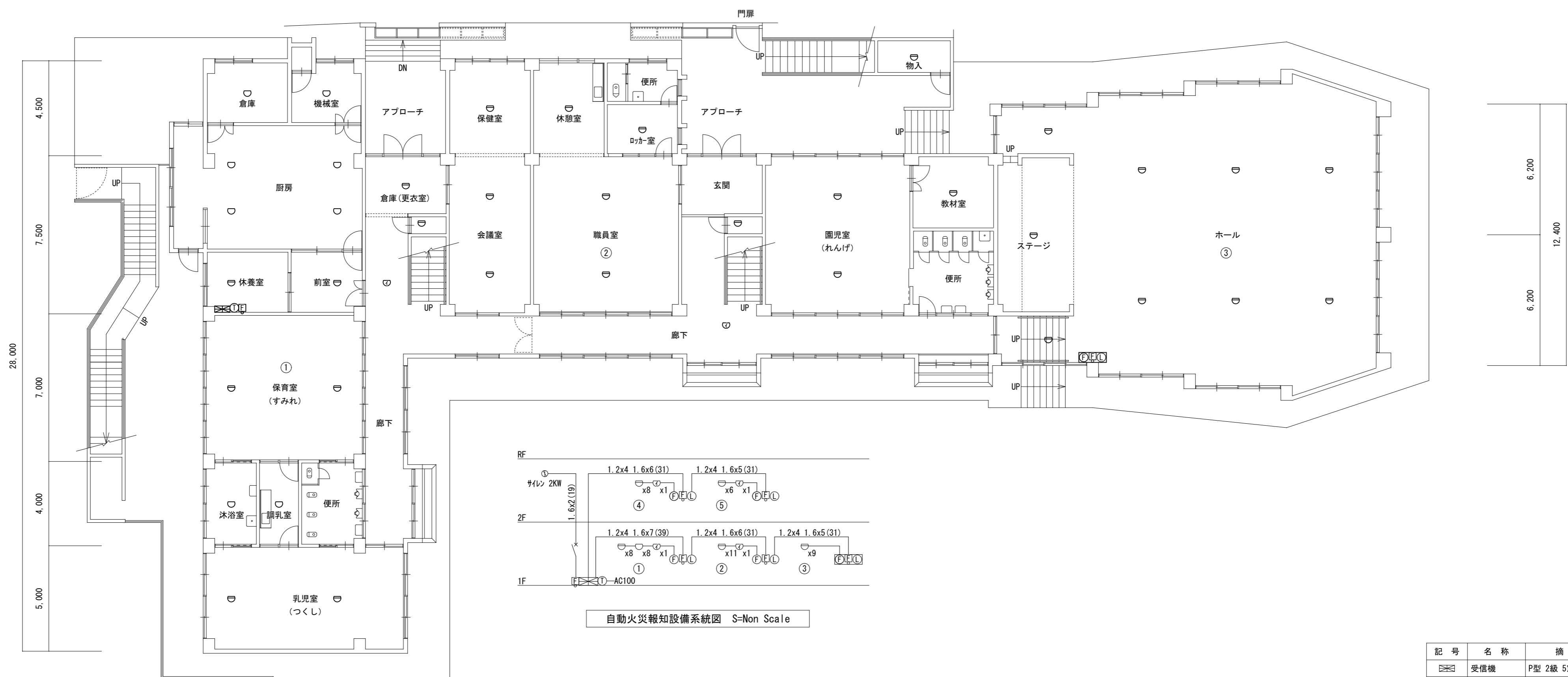
弱電設備2階撤去平面図 S=1/200

注記  
打込み配管配線及び仕上げ天井内の配管配線ケーブル等は建築解体に含む。

記 事	・特記なき限り、すべて解体とする。				年月日	工事名称	図面番号
						旧交野市立第1認定こども園解体工事	E-07
					縮尺	図面名	39/51
					A3:1/200	弱電設備2階撤去平面図	

55,900

7,500 4,000 4,000 7,000 4,000 7,000 4,000 4,600 4,600 4,600 4,600



自動火災報知設備系統図 S=Non Scale

7,500 4,000 4,000 7,000 4,000 7,000 4,000 4,600 4,600 4,600 4,600

55,900

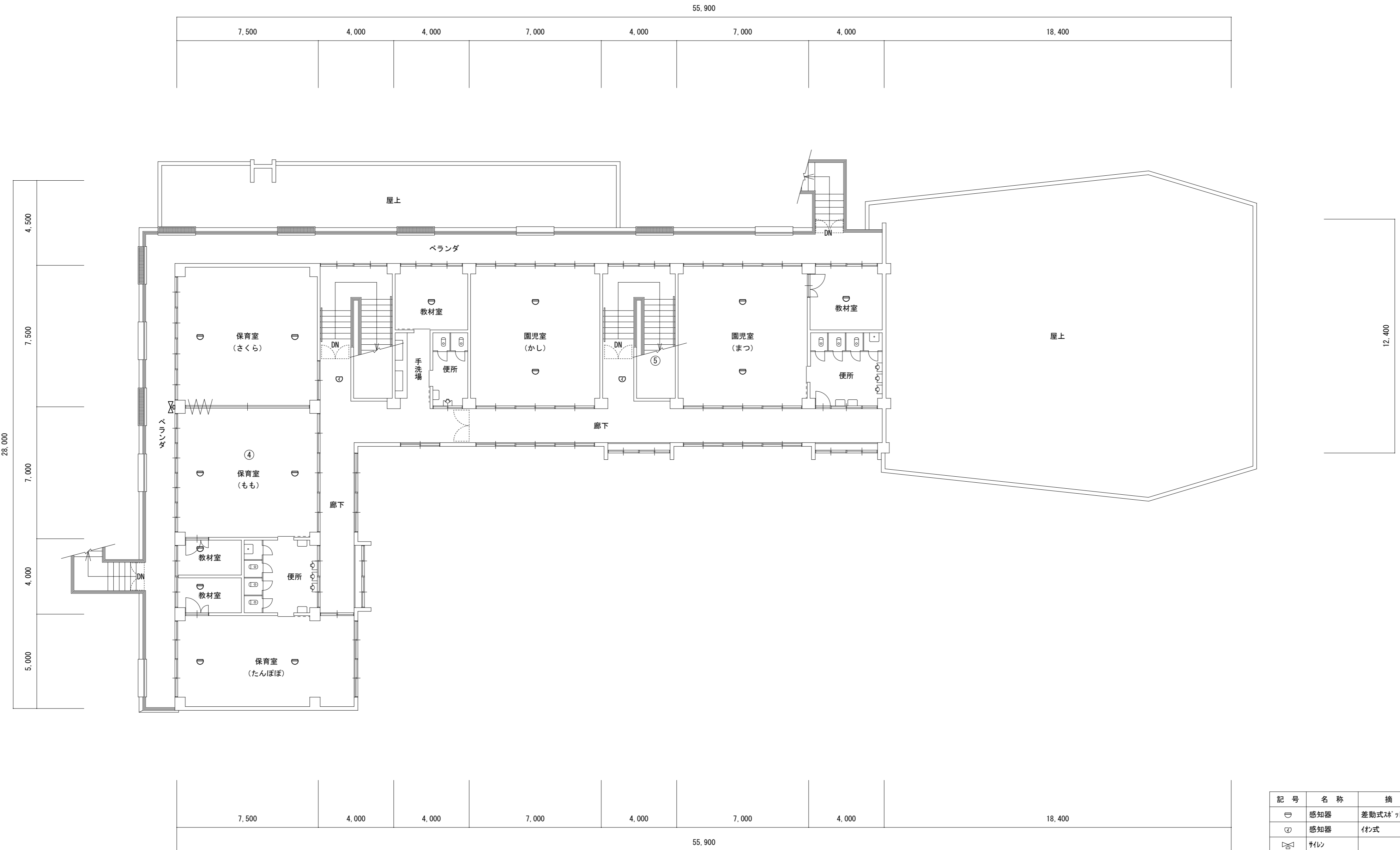
自動火災報知設備1階撤去平面図 S=1/200

記号	名称	摘要
☒	受信機	P型 2級 5窓
☒	総合盤	
ⓕ	発信機	P型 3級
Ⓛ	標示灯	24"
🔔	電鈴	24" 150φ
Ⓜ	電源7'ブタ	100V-24V
Ⓢ	感知器	差動式ｽﾍﾞｯﾄ型
Ⓣ	感知器	定温式ｽﾍﾞｯﾄ型
Ⓥ	感知器	ｲﾝﾌﾗ型

注記  
打込み配管配線及び仕上げ天井内の配管配線ケーブル等は建築解体に含む。

記 事	・特記なき限り、すべて解体とする。				年月日	工事名称	図面番号
						旧交野市立第1認定こども園解体工事	E-08
					縮尺	図面名	34/51
					A3:1/200	自動火災報知設備1階撤去平面図	





自動火災報知設備2階撤去平面図 S=1/200

記号	名称	摘要
☐	感知器	差動式スリット型
○	感知器	イオン式
⊗	サイレン	

注記  
打込み配管配線及び仕上げ天井内の配管配線ケーブル等は建築解体に含む。

記 事	・特記なき限り、すべて解体とする。				年月日	工事名称	図面番号
						旧交野市立第1認定こども園解体工事	E-09
					縮尺	図面名	35/51
					A3:1/200	自動火災報知設備2階撤去平面図	