

お知らせ

調査 資源ごみの集団回収実績調査

ごみ減量やリサイクル推進の参考とするため、自治会・PTA・子ども会等の団体で行っている、古紙・古着・アルミ缶等の集団回収の実態を把握する調査を実施しています。

昨年度回答いただいた団体には、今年度実績の調査票を送りますので、引き続きご協力をお願いします。また、新たに調査にご協力いただける団体がありましたら、お問い合わせください。

環境総務課 ☎892-0121

保健所 保健所だより

▷骨髄ドナー登録(無料・予約制)

日時 第1・3月曜日9:30

▷結核・指定難病・小児慢性特定疾病等の相談(随時、予約制)

▷HIV・梅毒即日検査(無料・結果は即日、要確認検査の場合は1週間後。希望者には梅毒即日検査も実施)

日時 第1・3月曜日9:30 ~ 10:15

※新型コロナ対策のため変更の可能性あり。

▷こころの健康相談(予約制)

統合失調症、うつ病、依存症(アルコール、薬物、ギャンブル等)などの精神的な病気、ひきこもり等

▷医療機関等に関する相談

日時 毎週月~金曜日(祝日を除く)

9:15 ~ 12:15、13:00 ~ 16:00

▷飲料水(井戸水)等の検査(有料)・検便(腸内細菌)(有料)・ぎょう虫卵検査(有料・予約制)

日時 3/8・22(火)9:30 ~ 11:30

▷肝炎、骨髄ドナー、指定難病等(母子・難病)

☎878-1042

▷HIV、結核等(感染症) ☎878-1090

▷こころの健康相談(精神) ☎878-2477

▷医療相談(総務) ☎878-1021

▷飲料水等の検査 茨木保健所検査課

☎072-620-6706

※犬、猫の相談は、「大阪府動物愛護管理センター 四條畷支所」 ☎862-2170



福祉 3月は自殺対策強化月間です

1人で悩まず、専門の相談機関に相談ください。

こころの健康相談統一ダイヤル

期間 3/1(火)9:30~31(木)17:00(期間中24時間対応)

電話番号 0570-064-556

※一部のIP電話等からは接続できません。

大阪府こころのほっとライン(新型コロナ専用)

新型コロナウイルス感染症に関する不安やストレスなど、こころの健康に関する相談にLINE(文字チャット)でお応えします。

日時 毎週水・土・日曜日17:30 ~ 22:30 (受付22:00まで)

※右のQRコードから友だち追加



こころの健康に不安を感じたら

▷こころの電話相談 ☎06-6607-8814

月・火・木・金曜日9:30 ~ 17:00(祝日除く)

▷四條畷保健所精神保健福祉相談 ☎878-1021

平日9:00 ~ 17:45

☎福祉総務課 ☎893-6400

健康コラム

妊娠・出産・子育てに悩んだら...

妊娠・出産・子育ては、喜びがある反面、不安もあると思います。また、新型コロナウイルス感染症の流行が続くなかで、日常生活が制約されたり、生活スタイルが一変し、ママやパパ自身のことだけでなく、赤ちゃんやお子さんの健康等に強い不安やストレスを感じたりしている人も少なくないと思います。

市では、安心して妊娠・出産・子育てができるよう、妊娠・出産の悩みや、お子さんの成長に合わせて、ママとパパの悩みに応えるさまざまなサポートがあります。妊娠・出産・子育ての身近な相談窓口として「子ども子育て総合相談窓口」を設置しています。また、交野市のホームページでは赤ちゃんの抱っこや沐浴の方法等、育児に関する動画を紹介しています。

現在、マタニティー教室等は中止していますが、子育てに関する悩みや不安は子ども子育て総合相談窓口で保健師・助産師等が個別で相談に応じています。一人で悩まず一緒に考えていきましょう。



今月のおすすめ本

児童書



あいちゃんとおかあさんのやくそく
あいほら ひろゆき
KADOKAWA



じゅうじゅうじゅう
あずみ 虫
福音館書店

ブラックホールと宇宙の謎
あらふね よしたか
荒船 良孝 岩崎書店

なぜからはじまる体の科学「感じる・考える」編
保育社

まるごとたまねぎ
はった なおこ
八田 尚子 絵本塾出版

旅の絵本 10
あんの みつまさ
安野 光雅 福音館書店

一般書



北欧スタイルでたのしみインテリア
おさだ ゆかり
筑摩書房



冤罪法廷 上・下巻
ジョン・グリシャム
新潮社

教養としての「日本列島の地形と地質」
はしもとじゆん
橋本 純 PHP 研究所

もう別れてもいいですか
かきふく みう
垣谷 美雨 中央公論社

威風堂々 上・下巻
いとつじゆん
伊東 潤 中央公論社

捜査線上の夕映え
ありすがわ ありす
有栖川 有栖 文藝春秋

いっしょに読んで 赤ちゃんの絵本

ふーってして

作: 松田 奈那子 KADOKAWA

真っ白なキャンパスの上に黄色の色水をぽとりと落として、「ねえ ふーってして」。ページをめくると、「あっ たいよう」。次は緑の色水をぽとぽとぽと。ふーってするとたくさんの草が生えてきました。色水に息を吹きかけると、シンプルながらも美しい色彩が広がっていきます。「次はどうなるのかな」と想像力や好奇心が刺激され、またいろいろな色で試したくなるような、大人も子どもも気軽に楽しめる絵本です。

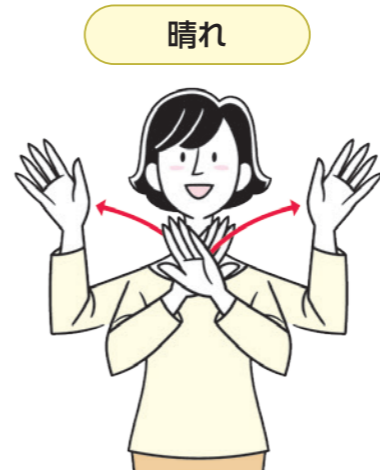


ご家庭等のパソコンや携帯電話からも、図書館所蔵の本の検索ができます。
<https://www.katanotoshokan.jp> 岡倉治図書館 ☎891-1825、青年の家図書室 ☎893-4881

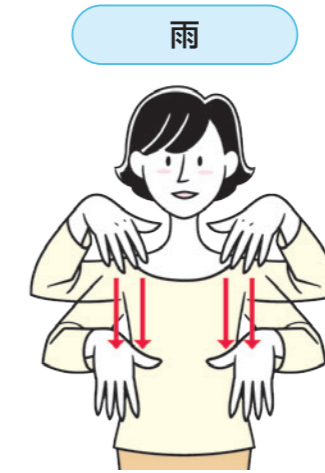


手話ではなそう

☎障がい福祉課 ☎893-6400



晴れ
顔の前で交差させた両手のひらを左右に開きます。顔は空を見るように少し上げます。



雨
顔の横で下に向けて指を開き相手に両手の甲が見えるように2回上下させます。強く上下すると「大雨」、人さし指1本にすると「小雨」を表します。



気をつけて
両手の甲(利き手を上側に、その下にもう一方の手)を引き寄せながら同時に握りしめます。強く握ると命令形に、柔らかく握るといたわるイメージを表します。