

新型コロナウイルス対策のため、催し等の開催を中止・延期する可能性があります。
また、催し等に参加する場合も、事前検温、マスク着用、身体的距離確保等の配慮をお願いします。

ゆうゆうセンター

健康 頭の元気度チェック

脳(認知)機能をチェックし、頭の健康づくりに役立てます。

対象 認知症の診断および治療を受けていない市民

①ゆうゆうセンター(対面)
※Eメール申し込み不可



タッチパネルで簡易な認知機能チェックと頭の健康づくりにつながるアドバイスを行います。

日時 1/20(金)9:30～11:30(うち30分間)

場所 ゆうゆうセンター1階 審査会室

対象 65歳以上 **定員** 8人(先着)

申込 1/5(木)から高齢介護課 ☎893-6409

②電話(対話)

申込後、受検証を送りますので、指定のコールセンターまで電話をかけて検査(10分程度)を受けてください。受検後、おおむね3週間以内に郵送で結果を送ります。

対象 40歳以上の人

定員 500人(先着)

申込・問 電話・Eメールで高齢介護課 ☎893-6409
✉kaigo@city.katano.osaka.jp

(件名は「頭の元気度チェック申し込み」、本文に郵便番号、住所、氏名、電話番号、年齢を記入)

福祉 認知症サポーターステップアップ講座

日時 1/20(金)13:30～16:30

場所 ゆうゆうセンター2階 お年寄り健康教室・体験学習室

対象 認知症サポーター養成講座を受講したことがあり、今後、認知症の人や介護者家族の支援活動に協力できる(活動者登録できる)人

定員 30人 **費用** 無料

申込・問 1/13(金)までに地域包括支援センター ☎893-6426

福祉 ひきこもりの支援を考える～当事者支援と家族支援について～

昨年度当事者講演で好評いただいた講師による、ひきこもりからの回復支援、家族支援についての講義です。

日時 1/24(水)14:00～16:00

場所 ゆうゆうセンター4階 多目的ホール

講師 暮らしサポートセンター守口 白石裕一さん

定員 75人(先着) **費用** 無料

申込・問 1/19(木)までに社会福祉協議会 ☎895-1185



健康 体力測定会



筋肉量や体内の水分・タンパク質量、歩行速度・握力・脚力等を測定します。自分の体の状態を知り、体力・健康づくりに役立てましょう。

日時 1/25(水)1部9:30～10:45
2部11:00～12:15

場所 ゆうゆうセンター4階 多目的ホール

対象 おおむね65歳以上の市民

定員 各部10人(先着) **費用** 無料

持ち物 飲み物

申込・問 1/5(木)から高齢介護課 ☎893-6409

福祉 献血にご協力ください

府では毎日820人分の輸血用血液が必要です。必要な人が安心して輸血を受けられるよう、ご協力をお願いします。

日時 1/31(水)14:00～16:30

場所 ゆうゆうセンター

問 福祉総務課 ☎893-6400



福祉 手話ステップアップ講座(後期)

意思疎通支援者(手話通訳者)として活動できる人材の育成を目指します。全8回。

日時 1/25(水)10:00～12:00

※以降の日程は開講時に調整します。

場所 ゆうゆうセンター3階 団体共用ルーム1・2

対象 市内在住・在勤・在学で、聴覚障がい者との日常会話が可能で、将来的に意思疎通支援者の登録を目指す人(すでに登録している人を除く)

定員 10人(最少催行5人) **費用** 無料(教材費実費)

申込・問 1/18(水)〈必着〉までに①講座名②住所③氏名(ふりがな)④電話・FAX番号⑤手話学習経験を電話・FAX・郵送で障がい福祉課 ☎893-6400 問895-6065 〒576-0034 天野が原町5-5-1

子育て 親まなび連続講座

子育てについて一緒にお話しませんか。1歳以上の保育あり。

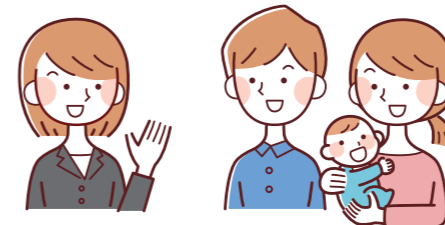
日時 1/31・2/14・28(水)10:00～11:45

場所 ゆうゆうセンター

対象 妊婦、乳幼児・未就学児の保護者で全3回参加できる人

定員 おおむね10人 **費用** 無料

申込・問 1/20(金)までに子育て支援課 ☎893-6406



福祉 生活援助型訪問サービス従事者養成研修

このサービスは、要支援認定者等に掃除・買い物等の生活援助を提供します。研修を修了することで、資格を持たない人でもサービス提供事業所に従事することができます。

日時 2/13(月)・21(水)10:00～17:00(2日間受講必須)

場所 ゆうゆうセンター3階 団体共用ルーム

対象 市内在住・在勤者 **費用** 無料

定員 15人(先着。最少催行5人)

持ち物 筆記用具、昼食

申込・問 1/31(水)までに申込書(ホームページから入手可)を持参・郵送で高齢介護課 〒576-0034 天野が原町5-5-1 ☎893-6400

健康 介護予防・高齢者スポーツ講習会 気功

気功は、心身のバランスや自然治癒力、免疫力を活性化させるといわれています。

日時 2/21(水)・22(木)・24(金)14:00～15:30

場所 ゆうゆうセンター3階 研修室

講師 交野市スポーツ推進委員 松田京子さん

対象 65歳以上

定員 20人(先着)

申込・問 1/4(水)から高齢介護課 ☎893-6400

経営 不確実性の高い時代の人の育て方・使い方

先が見えない時代の中で、創業直後の不安定な時期を乗り切るための人材活用法を経営の専門家である中小企業診断士がお伝えします。

日時 2/11(水)10:00～12:00

場所 ゆうゆうセンター3階 展示活用室

講師 中小企業診断士 大内恒二さん

費用 無料 ※無料保育あり(条件あり)

申込 セミナーは2/10(金)まで、保育は1/27(金)までにweb予約

※詳細はホームページをご覧ください。

問 地域振興課 ☎892-0121



その他施設(市内)

歴史 交野郷土史かるた原画展

教育文化会館スポット展として、「交野郷土史かるた」の原画を展示します。

期間 1/5(木)～1/29(日) ※月・火曜日・祝日は休館

場所 教育文化会館1階 ロビー

費用 無料

問 社会教育課文化財係 ☎893-8111

くらし 応急手当普及員再講習

救命講習の指導方法・ポイントなど実技を交えて指導します。人工呼吸は感染予防の観点から展示のみとします。

日時 1/22(日)9:00～12:00

場所 消防本部2階 研修室

対象 応急手当普及員の資格を持つ市内在住・在勤者

定員 14人(先着) **費用** 無料

申込・問 1/4(水)～15(日)に消防本部警備課 ☎892-0013