

新型コロナウイルス対策のため、催し等の開催を中止・延期する可能性があります。  
また、催し等に参加する場合も、事前検温、マスク着用、身体的距離確保等の配慮をお願いします。

## その他施設(市内)

### 健康 元気アップ体操クラブ



健康づくりに役立つ市オリジナルの体操です。

- ①ゆうゆうセンター 4階 多目的ホール  
3/1・15(水) 定員 各50人  
1部:10:00～10:45 2部:11:00～11:45
- ②青年の家 武道施設  
3/9・23(木) 定員 各50人  
1部:13:30～14:15 2部:14:30～15:15
- ③いきいきランド交野2階 サブアリーナ  
3/10・24(金)10:30～11:15 定員 各60人

対象 おおむね65歳以上の市民

費用 無料

持ち物 飲み物、②③は上履き

申込 直接会場(15分前から受付)

☎ 高齢介護課 ☎893-6400



### 防災 春の全国火災予防運動

3/1(水)～7(水)まで、「お出かけは マスク戸締り火の用心」をスローガンに春の全国火災予防運動が展開されます。ご家庭に住宅用火災警報器を設置(点検・交換)していますか。家庭でできる火災予防について考えましょう。

日時 3/4(土)10:00～12:00

場所 フレンドタウン交野およびカインズ交野店

内容 消火器の使い方体験、子ども防火服を着て消防車と写真撮影、啓発物品の配布等

### 住宅防火 いのちを守る10のポイント - 4つの習慣・6つの対策 -

#### [4つの習慣]

- 寝たばこは、絶対しない。させない。
- ストーブの周りに燃えやすいものを置かない。
- こんろを使うときは火のそばを離れない。
- コンセントはほこりを清掃し、不必要なプラグは抜く。

#### [6つの対策]

- ストーブやこんろ等は安全装置の付いた機器を使用する。
- 住宅用火災警報器を定期的に点検し、10年を目安に交換する。
- 部屋を整理整頓し、寝具、衣類およびカーテンは、防災品を使用する。
- 消火器等を設置し、使い方を確認しておく。
- 避難経路と避難方法を常に確保し、備えておく。
- 防火防災訓練への参加、戸別訪問等により、地域(地区)ぐるみの防火対策を行う。

☎ 消防本部予防課 ☎892-0012

### 展示 スポット展示「おひなさま」

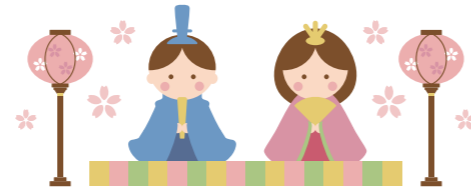
市民のみなさんから寄贈いただいたおひなさまや、起き上がり雛等を展示します。

日時 3/26(日)まで ※月・火曜日は休館。

場所 教育文化会館 歴史民俗資料展示室

費用 無料

☎ 社会教育課 ☎893-8111



### 救命 上級救命講習

日時 3/26(日)9:00～17:00

場所 消防本部2階 研修室

内容 普通救命講習の内容に加え、小児・乳児の心肺蘇生法、外傷や熱傷の手当、搬送法等を実施し、実技および筆記試験を含めた講習。

※人工呼吸については感染予防の観点から展示のみ。

対象 市内在住・在勤者 定員 10人(先着)

費用 無料 持ち物 昼食

申込・☎ 3/1(水)9:00～15(水)17:30に消防本部警備課 ☎892-0013

### スポーツ 体育スクール

日時 3/3～24の毎週金曜日

①15:45～16:45 ②16:45～17:45

場所 星田西体育施設 体育室

内容 跳び箱、鉄棒、マット、縄を使って運動

対象 ①年少～年長②小学生 定員 各20人

費用 各6,600円(4回) 持ち物 飲み物、タオル

申込・☎ 星田西体育施設 ☎893-7721

## その他施設(市外)

### 福祉 福祉の就職総合フェア SPRING in OSAKA

日時 3/11(土)1部:10:00～12:30  
2部:14:30～17:00

場所 OMMビル 2階

対象 大学生、専門学校生、既卒者、一般求職者および高校生等

出展法人 府内に就業先がある社会福祉事業を運営する168法人

☎ (社福)大阪福祉人材支援センター ☎06-6762-9020

### 体験 第134回 NAISTサイエンス塾

体の中にある設計図「DNA」を植物細胞から抽出します。

日時 4/8(土)①9:30～10:30②11:15～12:15  
③13:30～14:30

場所 高山サイエンスプラザ4階

費用 500円

対象 小学生(保護者同伴要)

定員 各12人(抽選) ※3/24(金)までに当選者のみ通知。

申込・☎ 3/1(水)～17(金)(必着)でイベント名、希望時間(第3希望まで)、参加者氏名(フリガナ)、校名、学年、住所(郵便番号)、連絡先(メール、FAX、電話番号)を、Eメール、FAX、はがきで奈良先端大支援財団 ☎0743-72-5815

☎0743-72-5819 ✉kagaku@science-plaza.or.jp 〒630-0101 生駒市高山町8916-12  
http://www.science-plaza.or.jp

### 仕事 協同労働入門セミナー ～「はたらく」をつくる・みんなでつくる～

昨年10/1に「労働者協同組合法」が施行されました。セミナーでは、協同労働という働き方について先進事例を交えてお話しします。

日時 3/16(木)19:00～20:30

場所 守口市役所6階 602会議室

内容 労働者協同組合法について、協同労働事例紹介

対象 府民 定員 30人(先着)

費用 無料

申込 3/14(水)までに府ホームページ

☎ 府商工労働部雇用推進室労働環境課 ☎06-6946-2605



### 仕事 ひとり親家庭の親等のための就業支援講習会

登録販売者

日時 5/13～6/24の毎週土曜日(全7回)10:00～16:00

場所 府立母子・父子福祉センター

定員 20人 費用 6,000円

申込 4/13(木)までに往復はがきに①希望講座名②住所③氏名(ふりがな)④年齢⑤職業⑥電話番号⑦志望動機⑧過去に当センターで受講した講座⑨Wi-Fi環境の有無⑩保育希望者は子の氏名・年齢(2歳～就学前)を記入し、府立母子家庭等就業・自立支援センターへ郵送

〒537-0025 大阪市東成区中道1-3-59

またはホームページ <https://www.osakafu-boshiren.jp/>

☎ 同センター ☎06-6748-0263

## オンライン

### 子育て zoomで子育て講演会

日時 3/27(月)10:30～11:30

場所 ぼらりすひろば

内容 「おかあさんのライフプランと子育て・子離れ～時間・お金・防災・暴力・リスクなど～」

講師 金香百合さん

申込・☎ 3/1(水)～24(金)からEメールでぼらりすひろば ☎893-1414 ✉polaris05katano@gmail.com  
申し込み後、IDとパスワードを送ります。

### 子育て 子ども子育て総合相談窓口 オンライン相談

妊娠、出産、子育て期の悩みをオンラインで相談できます。

日時 ①4/6(木)②4/20(木)10:00、14:00

※相談時間は1回30分です。

対象 市内在住、里帰り中の人

申込 ①3/23(木)～4/4(火)②4/6(木)～18(火)にweb予約

☎ 健康増進課 ☎893-6405

