

# Katano

広報 かのの

5

May 2023  
No. 852

懐かしさと新しさが交わる みんなのこころが和むまち かのの



特集 特定健診・健康診査を受けましょう

40歳以上のみなさん

# 年に1度の健康チェック！ 特定健診・健康診査を 受けましょう

生活習慣病が怖いのは、健康だと思っていても気付かないうちに病気が進行してしまうことです。

1年に1度は健診を受けて自分の健康状態をチェックすることから始めましょう。

特定健診対象：交野市国民健康保険加入者 健康診査対象：後期高齢者医療保険加入者

☎医療保険課 ☎892-0121

## あなたはちゃんと受けていますか？ 健診 YES・NO チェック

START

毎年健診を  
受けている

YES → NO

体は丈夫だし、  
健康には自信がある

健康に自信がある人も、  
油断は禁物です。

今年も健診を  
受けるつもりだ

健診を  
受ける時間がない

健診の時間は1時間程度で  
す。ぜひ受診しましょう。

健診は健康管理の基本です。  
これからも忘れずに  
健診を受けましょう。

現在、通院中である

現在、通院中の人でも健診の対  
象者です。

このまま健診を受けずにい  
ると病気が重症化するかも  
しれません。



40～74歳の約2人に1人が**高血圧**、  
約7人に1人が**糖尿病**に

(「2019年国民健康・栄養調査」から)

生活習慣病は気付かないうちに血管を傷めます。健診は自覚症状  
がない高血圧や糖尿病等の異常の早期発見につながります。

### 健診の 検査内容



検査は約1時間で受診  
できます(混雑状況に  
より異なります)。

- 診察・問診**: 医師による問診・聴診
- 身体測定**: 身長・体重・腹囲を計測
- 血圧測定**: 最高血圧・最低血圧を測定
- 血液検査**: 採血を行い、血糖や脂質、肝機能等をチェック

- 尿検査**: 採尿を行い、腎臓の動きをチェック
- 心電図検査**(医師が必要と判断した場合のみ)
- 眼底検査**(医師が必要と判断した場合のみ)



受診の  
きっかけは？

よかった  
ことは？

## 健診受診者 にお聞きしました



ほりぐち  
堀口さん

日常生活を過ごす中で、健康でなければ働くことができなくなり、収入が減ったり、できることもできなくなっています。そうならないために、毎年健診を受診しています。受診することで、昨年度からの体重等の身体の変化に気付くことができます。



匿名さん

会社を辞めてから5年間健診を受けておらず、妻から勧められて毎年受診するようになりました。何も自覚症状がなかったのですが、検査数値が思ったよりも悪く、市からの保健指導を受けたことで生活習慣改善のきっかけを得られました。ゆうゆうセンターはがん検診も受診できますので、一緒に受診することをお勧めします。



## 健診とがん検診を両方受けて健康寿命を延ばしましょう

内容	対象	頻度	令和5年度からの費用	
			交野市国民健康保険加入者	左記以外の人
胃がん	40歳以上の男女	年に1回	無料	各500円
肺がん	40歳以上の男女	年に1回		
大腸がん	40歳以上の男女	年に1回		
前立腺がん	50歳以上の男性	年に1回		
乳がん	40歳以上の女性※和暦で奇数年生まれの人	2年に1回		
子宮頸がん	20歳以上の女性※和暦で奇数年生まれの人	2年に1回		
胃リスク	胃がん検診受診者のうち、過去に1度も受けたことがない人	一生に1回		
肝炎ウイルス	40歳以上で過去に1度も受けたことがない人	一生に1回		
結核検診 ゆうゆうセンターのみ開催	(検診日当日) 65歳以上	年に1回		

交野市国民健康保険加入者、生活保護世帯、市・府民税非課税世帯の人はすべてのがん検診が**無料**となります

### 特定健診・健康診査を受診するには

**対象** 毎年4月頃に受診券と受診案内を送付しています。

**場所** 特定健診：ゆうゆうセンター、医療機関、地区公民館  
健康診査：医療機関

### ゆうゆうセンター がん検診等

健康増進課 ☎ 893-6405

**日時** ① 6/12(月)、24(土)、7/6(木)、10(月)、24(月)  
② 8/8(火)、17(木)、30(水)

**場所** ゆうゆうセンター

**内容** 各がん検診(胃・肺・大腸・前立腺・乳・子宮頸)、胃リスク検診、肝炎ウイルス検診、結核検診、ぴちぴち健診

・詳細はホームページをご覧ください。健(検)診日により受診できる項目が異なります。

・各検診部位のがんで治療中や経過観察中の人は検診の対象外。自覚症状がある場合は医療機関の受診をお勧めします。

**申込開始日** ① 予約受付中② 5/8(月)

申し込み期限は各検診実施日の1か月前まで(定員に達し次第、終了)

### 予約はホームページか電話

がん検診・ぴちぴち健診  
健康増進課 ☎ 893-6405



特定健診と同時受診する場合  
医療保険課 ☎ 892-0121



# 新型コロナワクチン接種に関するお知らせ

※ 4月13日現在の情報です。今後、国の動向等により変更になる可能性があります。

## 令和5年春開始接種

初回(1・2回目)接種を終了した高齢者や基礎疾患を有する人等を対象として、5/8(月)～8/31(木)の期間で追加接種を開始します。詳細はホームページをご確認ください。

※小児(5～11歳)で、5/7(日)までにオミクロン株対応ワクチン未接種の人も、この期間中に接種ができます。

※乳幼児(6カ月～4歳)、小児(5～11歳)、12歳以上の人の初回接種はこれまでどおり、従来型ワクチンによる接種を継続します。



春開始接種

対象者	接種券の申請
前回接種から3か月以上経過している下記の人	
65歳以上	申請は不要です。前回接種から3か月を経過する前に順次送付します。
5～64歳で基礎疾患を有する、または重症化リスクが高いと医師が認める人 ※基礎疾患の詳細はホームページまたはコールセンターでご確認ください。	申請が必要です。右のQRコードまたはコールセンターより申請してください。ただし、これまでの接種時に申請をした人は不要です。
医療機関や高齢者施設、障害者施設等の従事者	



申請フォーム

### 接種会場 ※医療機関への電話はご遠慮ください。

接種ができる医療機関は、ホームページまたは接種券に同封のチラシでご案内します。開始・終了時期は接種会場により異なりますので、予約サイトまたはコールセンターでご確認ください。

### 使用ワクチン

**【集団接種】** オミクロン株(BA.4-5)対応モデルナ社製ワクチン

**【個別接種】** オミクロン株(BA.4-5)対応ファイザー社製ワクチン

※国からのワクチン供給量により使用するワクチンを変更する場合があります。

### 予約・問い合わせ

▶ **予約サイトで予約(24時間受付)** <https://katano-city.vaccine-reservation.jp>

※メンテナンスのため、利用できない日があります。詳細は予約サイトをご確認ください。

▶ **予約サポートコーナー** 5/31(水)までの月曜～金曜日(祝日除く) 10:00～12:00、ゆうゆうセンター2階ロビー。市からの送付物一式(予防接種済証に記載のID・パスワードが必要)を持参。

※予約の補助を行いますが、予約を保証するものではありません。

▶ **コールセンターで予約** ☎0120-052-517(フリーダイヤル) 9:00～18:00(日曜・祝日除く) ※5/31(水)までは、日曜・祝日も開設します。

▶ **聴覚障がい者専用相談窓口(予約はできません)** FAX050-3457-4766



予約サイト



市ホームページ

## 4月から交野市重層的支援体制整備事業が始まりました

☎ 福祉総務課 ☎893-6400

### 重層的支援体制整備事業とは

介護、障がい、子育て、生活困窮等、分野を問わない相談支援、社会とのつながりをつくるための参加支援および住民同士で支え合える地域づくりに向けた支援に一体的に取り組み、市全体でセーフティネットを強化して、支え合いの仕組みづくりを構築する事業です。

市では4月から事業に取り組み、市民の身近な相談窓口を増やすとともに、相談しやすい体制をつくり、生きづらさを抱えた人も役割をもって暮らすことができる地域共生社会(※)の実現を目指します。

※地域共生社会:地域住民や地域の多様な主体が世代や分野を超えてつながることで、住民一人ひとりの暮らしと生きがい、地域をともにつくり上げていく社会

### 「No孤独No孤立、だれもが役割を持ち活躍できる社会に～オール交野のプロジェクト～」を基本理念に取り組みを進めます

地域で孤立して生きづらさを感じている人や複雑化した課題を抱えた世帯に対して必要な支援を届けることは、行政や専門職だけでは実現できません。この課題を解決していくために、行政内の部署の縦割りの枠を超えた連携・協働を進めていきます。さらには社会福祉法人等の福祉関係者との関係も深め、パートナーシップの輪を広げ、オール交野で事業の取り組みを進めていきます。

### 5月から多言語音声翻訳機を導入

事業の取り組みの一環として、市役所本庁、青年の家、ゆうゆうセンターに英語、中国語、韓国語、スペイン語等の31か国語の翻訳に対応した多言語音声翻訳機を導入します。AIによる通訳だけでなく、ビデオ通訳にも対応しており、直接通訳者と通話できるため、しっかりとした意思疎通が可能です。外国語だけでなく、手話通訳や、やさしい日本語への対応も可能ですので、必要な人はお申し出ください。



### 交野市有功者表彰

長年にわたり市政の振興と発展に寄与された功績をたたえ、中田仁公さん、田中雅子さんを有功者として表彰しました。



### 女性活躍推進優良事業者を表彰 社会福祉法人かたの福祉会

結婚や出産等、生活環境が変わる場合でも、時短勤務の適用や職場復帰を自分のペースで進めることができる等、無理なく働くことができる職場づくりに取り組んだ事業者として表彰しました。




# 令和5年度予算をお知らせします

☎ 財務課 ☎ 892-0121



令和5年度の当初予算は、第5次総合計画基本構想のスタートとして基本構想で掲げる5つの「まちづくりの目標」の実現を目指し、市民のみなさんの安心・安全、教育、子育てをはじめ、地域福祉や高齢者福祉、障がい者福祉などにめりはりを付けた予算としました。多岐にわたる分野の施策を着実に実行することで、全ての世代が安心して生活できる安全で快適なまちを目指します。

予算全体の概要とあわせて、重点施策とまちづくりの目標別の主な取り組みをお知らせします。

## 重点施策と予算

コミュニティバス等について		
地域公共交通会議運営事業	目指すべき地域の輸送サービスの方向性や施策の検討を行う有識者会議を開催します。	615万8千円
高齢者・障がい者等外出支援事業 	現行の交通系ICカード等運賃補助額の倍増や妊婦外出支援の増額、寺・神宮寺地区巡回バスの東倉治地区までの延伸を進めます。	4,844万4千円
第一中学校区の学校整備について		
(仮称)交野みらい学園整備事業	令和7年4月開校を目指し、課題を一つひとつ解決に向けて取り組み、施設一体型小中一貫校の建設を進めます。	35億9,586万4千円
財政健全化について		
土地開発公社経営健全化事業	土地開発公社健全化を進めるため、売却可能な公社保有地の買い戻しを進めます。	2億7,056万3千円

## 「まちづくりの目標」別の主な事業

1. みんなで子どもを育み、子どもがのびのびと学ぶまち		
出産・子育て応援事業	出産・子育てのための伴走型相談支援の充実と関連用品の購入費助成	6,351万1千円
学校給食費負担軽減事業 	中学校3年生の給食費無償化	3,042万1千円
通学路の安全対策に関する事業 	全小学校区の通学路への交通誘導員配置	2,572万円
2. みんなが互いを認め支え合い、笑顔と元気があふれるまち		
市民健(検)診のワンコイン化事業	健(検)診費用の500円化	8,661万7千円
高齢者補聴器等購入費助成事業	加齢性難聴対応として購入費を一部助成	50万円
骨髄バンクドナー支援事業	ドナー登録推進のための助成金	42万1千円
福祉・介護人材確保支援事業	市内福祉サービス事業所に就職した者に対する支援金	200万円

### 3. みんなが助け合い、安心して住み続けられるまち

防犯灯電気料金補助金	各地区防犯灯の電気料金補助を拡充	1,298万円
私部北川護岸補修1期工事	準用河川私部北川の護岸を補修	3,465万円
消防団ポンプ自動車更新	郡津消防分団ポンプ自動車の更新	2,108万2千円

### 4. みんながつどい交流し、活力が生まれるまち

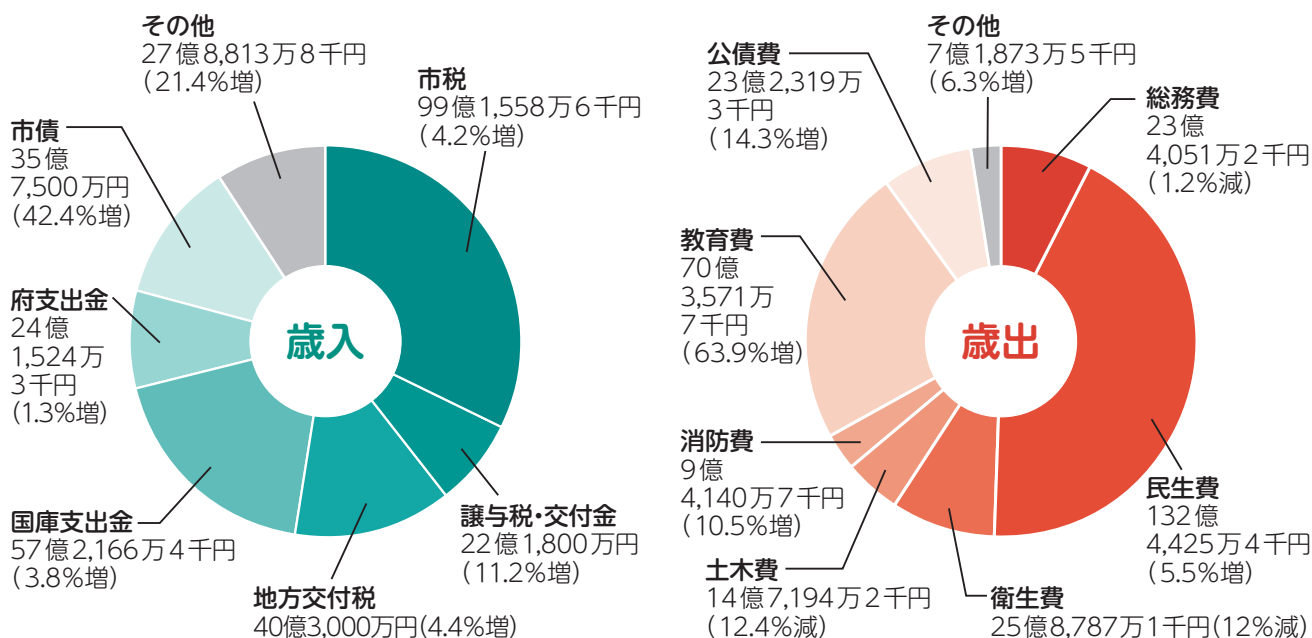
寺・向井田地区まちづくり支援業務	新たな市街地整備に向けた検討支援業務	2,925万6千円
倉治公園防球ネット高規格化	グラウンドの防球ネットの高上げ等工事	6,113万円

### 5. みんなで自然や文化を慈しみ、次世代に引き継いでいくまち

太陽光発電システム設置事業	ふるさと寄付による太陽光パネル設置	650万円
文化財保存活用地域計画事業	団体等と連携した文化財保存活用事業	857万円

## 令和5年度当初予算

令和5年度の一般会計予算は306億6,363万1千円で、前年度に比べて25億8,985万5千円、率にして9.2%の増加となりました。



## 会計別の当初予算

会計別の当初予算額と、昨年度との増減は次のとおりです。

### 会計別当初予算額

会計区分	今年度 当初予算額 A	昨年度 当初予算額 B	増減額 A-B	対前年度比 % A/B	
一般会計	306億6,363万1千円	280億7,377万6千円	25億8,985万5千円	109.2%	
特別会計	国民健康保険	79億6,372万6千円	77億8,144万9千円	1億8,227万7千円	102.3%
	介護保険	65億360万円	62億8,054万5千円	2億2,305万5千円	103.6%
	公共用地 先行取得事業	2億5,133万3千円	2億5,431万円	△297万7千円	98.8%
	後期高齢者医療	16億2,112万7千円	15億5,072万4千円	7,040万3千円	104.5%
水道事業会計	28億922万円	24億766万5千円	4億155万5千円	116.7%	
下水道事業会計	23億1,036万5千円	21億4,006万9千円	1億7,029万6千円	108.0%	
総計	521億2,300万2千円	484億8,853万8千円	36億3,446万4千円	107.5%	

**時間** 10:00～17:00のうち20分～120分程度(講座内容により所要時間が異なります)

土・日曜や祝日を希望する場合は、事前にご相談ください。年末年始は休講。

**場所** 申し込み団体側で手配した市内の会場

**対象** 市内在住、在勤、在学の10人以上で構成された団体・グループ

**費用** 講師料は無料。会場使用料等は、申し込み団体側で負担

**申込** 希望日の1か月前までに、申込書を提出

※申込書は社会福祉協議会窓口で配布。

※営利目的・政党その他の政治団体による政治活動や選挙運動・宗教活動等、講座の趣旨に合わない場合は受け付けできません。

コード	講座名	コード	講座名
1	わたしのまちの 社会福祉協議会(社協)を知ろう	12	移送サービスってどんなサービス? ～移送サービスを利用して外出してみませんか～
2	地域福祉の担い手 校区福祉委員会について学ぼう	13	ひきこもりについて ～取り組みと地域の相談先等の情報紹介～
3	「困りごと」迷った時 相談先は?	14	これってどこに相談したらいいの?～地域の福祉相談窓口の紹介～
4	ボランティアって何するの?	15	交野の相談窓口 「知っておきたい地域包括支援センターについて」
5	やさしいお出かけ介助術(高齢者疑似体験)	16	はじめての介護保険
6	やさしいお出かけ介助術(車椅子体験)	17	知っておきたい! 認知症講座①～支え合いの輪を広げよう編～
7	やさしいお出かけ介助術(アイマスク体験)	18	知っておきたい! 認知症講座② ～認知症予防のために取り組んでおきたい事編～
8	ユニバーサルデザインについて知ろう	19	認知症講座上級編～地域で支え合い活動を始めよう～
9	災害時の困りごとは災害ボランティアセンター	20	認知症ってなあに?～認知症キッズサポーター養成講座～
10	HUG <sup>ハグ</sup> を使って避難所運営を体験しよう	21	知ろう!! 高齢者虐待について
11	高齢者向け緊急通報装置について	22	考えてみよう! 始めてみよう!! 住民主体の支えあい活動

## 消費者相談 | 結婚式場のキャンセル料

**Q** 先日、半年後の結婚式場を契約。その後キャンセルしました。キャンセル料10万円を請求されていますが支払い義務はありますか?

**A** 原則契約書の記載に従います。契約時の状況、解約の時期や理由等により減額交渉も考えられますが、簡単ではありません。

**助言** 結婚式場のキャンセル規定や対応は業者により実にさまざまです。契約時には必ず契約書の内容を確認しましょう。

※掲載の相談事例は、当時の法令や社会状況に基づく内容です。同様の商品・サービスでも、状況により解決内容が異なる場合があります。





## 令和5年度 組織と電話番号一覧(保存版)

市役所本館	
財産管理室	☎ 892-0121
総務課	
人事課	
地域振興課	
秘書政策課	
財務課	
情報マーケティング課	
市民課	
医療保険課	
税務室	
会計室	
議会事務局	
土地開発公社	

市役所別館	
環境衛生課	☎ 892-0121
都市まちづくり課	
開発調整課	
道路河川課	
下水道課	
緑地公園課	
農政課	
農業委員会事務局	
行政委員会事務局	

ゆうゆうセンター	
人権と暮らしの相談課	☎ 817-0997
子育て支援課	☎ 893-6406
こども園課	☎ 893-6407
健康増進課	☎ 893-6405
新型コロナウイルスワクチン接種対策室	☎ 893-2111
福祉総務課	☎ 893-6400
生活福祉課	
障がい福祉課	
高齢介護課	
社会福祉協議会	
地域包括支援センター	☎ 893-6426

市役所第二別館	
危機管理室	☎ 892-0121

環境事業所	
環境事業課	☎ 892-2471
環境総務課	☎ 892-0121

青年の家	
教育総務室	☎ 810-0530
指導課	☎ 810-0522
学務保健課	☎ 810-8011
まなび舎整備課	☎ 810-8010
まなび未来課	☎ 810-8010
社会教育課	☎ 892-7721
社会教育課文化財係	☎ 893-8111
青少年育成課	☎ 892-7721
青年の家図書室	☎ 893-4881

いきいきランド交野	☎ 894-1181
星の里いわふね	☎ 893-3131
倉治図書館	☎ 891-1825
星田会館図書室	☎ 895-2103
第1児童センター(こども図書室含む)	☎ 893-1144
星田西体育施設	☎ 893-7721
給食センター	☎ 891-0098
歴史民俗資料展示室	☎ 810-6667
いきものふれあいセンター	☎ 893-6520
ボランティアセンター	☎ 894-3737
シルバー人材センター	☎ 893-0430
こどもゆうゆうセンター	☎ 892-3077
乙辺浄化センター	☎ 892-2472
水道局	☎ 891-0016
星の里浄水場	☎ 893-6281

消防本部	☎ 892-0119
総務課	☎ 892-0011
予防課	☎ 892-0012
警備課	☎ 892-0013



### 法律・行政に関する相談

☎ 人権と暮らしの相談課 ☎ 817-0997  
予約は相談日の1週間前9:30から電話窓口で。

<b>法律相談(定員4人。要予約)</b>
日時 月・木曜日 14:00 ~ 16:00 場所 ゆうゆうセンター
<b>夜間法律相談(定員6人。要予約)</b>
日時 奇数月の第4木曜日(11月は30日に実施) 18:00 ~ 21:00 場所 ゆうゆうセンター
<b>行政相談(予約不要)</b>
日時 第4金曜日 13:30 ~ 16:00(2月は不開催) 場所 ゆうゆうセンター
<b>行政相談(巡回相談)(予約不要)</b>
日時 第2金曜日 13:30 ~ 16:00(10月は不開催) 場所 市内会場(要問い合わせ)
<b>登記相談(定員4人。要予約)</b>
日時 奇数月の第2水曜日 13:00 ~ 15:00 場所 ゆうゆうセンター
<b>土地建物相談(定員4人。要予約)</b>
日時 5・8・11・2月の第2火曜日 13:30 ~ 15:30 場所 ゆうゆうセンター
<b>相続・遺言書など作成相談(定員4人。要予約)</b>
日時 第4水曜日 13:00 ~ 15:00 場所 ゆうゆうセンター

### 暮らしや人権に関する相談

☎ 人権と暮らしの相談課 ☎ 817-0997

<b>人権擁護委員による相談</b>
日時 第3木曜日 10:00 ~ 12:00 場所 ゆうゆうセンター
<b>人権なんでも相談</b>
日時 月・水・金曜日 13:00 ~ 15:00 場所 ゆうゆうセンター
<b>女性のための相談(要予約)</b>
日時 第1水曜日(1・5月は第3金曜日) 14:00 ~ 17:00 場所 ゆうゆうセンター
<b>就労相談(要予約)</b>
日時 月~金曜日 10:00 ~ 12:00、12:45 ~ 16:00 場所 ゆうゆうセンター
<b>市民相談</b>
日時 月~金曜日 9:00 ~ 17:30 場所 ゆうゆうセンター
<b>消費者相談(できれば事前連絡) ☎ 891-5003</b>
日時 月~金曜日 9:30 ~ 12:00、12:45 ~ 16:00 場所 消費生活センター(ゆうゆうセンター内)



### 教育に関する相談

☎ 各担当

<b>教育相談</b> ☎ 教育センター ☎ 892-8203
日時 月~金曜日 9:00 ~ 17:00 場所 青年の家
<b>就学相談</b> ☎ 指導課 ☎ 810-0522
日時 月~金曜日 9:00 ~ 17:30 場所 青年の家
<b>進路選択支援相談(要予約)</b> ☎ 学務保健課 ☎ 810-8011
日時 月・水・金曜日 15:00 ~ 17:30 場所 ゆうゆうセンター 予約 人権と暮らしの相談課 ☎ 817-0997

### 障がい福祉に関する相談

☎ 障がい福祉課 ☎ 893-6400 ☎ 895-6065

<b>障がい者(児)相談</b>
日時 月・火・水・金曜日 10:00 ~ 16:00 場所 ゆうゆうセンター
<b>障がい者福祉相談</b>
▷ 身体障がい者 第3水曜日 13:00 ~ 15:00 ▷ 知的障がい者 第3月曜日 13:00 ~ 15:00 ▷ 精神障がい者 第3金曜日 13:00 ~ 15:00 場所 ゆうゆうセンター

### 健康・福祉に関する相談

☎ 各担当

<b>福祉なんでも相談</b> ☎ 社会福祉協議会 ☎ 895-1185
日時 月~金曜日 9:00 ~ 17:30 場所 ゆうゆうセンター
<b>経済面での困りごと相談</b> ☎ 社会福祉協議会 ☎ 895-1185
日時 月~金曜日 9:00 ~ 17:30 場所 ゆうゆうセンター
<b>高齢者福祉相談</b> ☎ 地域包括支援センター ☎ 893-6426
日時 月~金曜日 9:00 ~ 17:30 場所 ゆうゆうセンター
<b>ひとり親家庭相談</b> ☎ 子育て支援課 ☎ 893-6406
日時 月~金曜日 9:00 ~ 12:00、12:45 ~ 17:00 場所 ゆうゆうセンター
<b>でんわ健康相談</b> ☎ 健康増進課 ☎ 893-6405
日時 月~金曜日 9:00 ~ 17:30

### 子育てに関する相談

☎ 各担当

<b>家庭児童相談</b> ☎ 子育て支援課 ☎ 810-8310
日時 月~金曜日 9:00 ~ 17:30 場所 ゆうゆうセンター
<b>育児相談(要予約)</b>
▷ あさひ認定こども園 ☎ 892-0206 日時 木曜日 13:00 ~ 15:00 ▷ くらやま認定こども園 ☎ 892-8433 日時 金曜日 13:00 ~ 15:00
<b>子ども子育て総合相談</b> ☎ 健康増進課 ☎ 893-6405
日時 月~金曜日 9:00 ~ 17:30 場所 ゆうゆうセンター
<b>子ども子育て総合相談</b>
☎ 交野市立地域子育て支援センター ☎ 810-8270 日時 月~金曜日 9:00 ~ 17:30 第2・4土曜日 9:00 ~ 16:00 場所 交野市立地域子育て支援センター

※いずれの相談も祝日・休日を除きます。

## event-information

# イベント情報

## アウトドア

### スポーツ ノルディック・ウォーク

健康づくりのために参加しませんか。

**日時** 5/21(日)9:30～12:30(雨天中止)

**集合** 青年の家 正面入口前

**コース** 寝屋神社→寝屋川公園→青年の家(約7<sup>キロ</sup>)

**定員** 20人 **費用** 無料

**持ち物** 飲み物、タオル、帽子等

**申込** 5/1(月)～15(月)に青年の家窓口

**☎** 社会教育課 ☎892-7721

### 歴史 交野歴史文化めぐり

市内の史跡を9コースに分けて巡ります。

#### 第2弾:「神宮寺石仏の道コース」

テーマ「山道を登りながら昔の時代に思いを馳せて」

**日時** 5/11(木)10:00～(荒天中止)

**集合** 寺会館前

**コース** 神宮寺入口→天平時代開元寺跡石碑→神宮寺縄文時代住居遺跡→石造弥勒仏坐像→石造二尊立像→石造阿弥陀如来立像→磨崖三尊像→磨崖阿弥陀三尊像→寺会館

#### 第3弾:「郡津コース」

テーマ「地名の由来も探りながら」

**日時** 6/8(木)10:00～(荒天中止)

**集合** 郡津駅前

**コース** 歌碑→極楽寺→丸山古墳→ものきき→郡津の茶屋→弘法の井戸→蚊封じの池→明遍寺→郡衙跡石碑→郡津神社→五条通り石碑→郡津駅

**定員** 各35人(先着)

**費用** 各300円(保険料、資料代)

**申込** 第2弾5/1(月)、第3弾6/1(木)から  
星のまち観光協会ホームページ

<https://katano-kanko.com/>

**☎** 同協会ガイド担当 ☎090-8532-8453



### 自然 ピークハイキング

交野三山(龍王山・旗振山・交野山)と東照山、北山(倉治山)を巡ります。

**日時** 5/14(日)9:00～15:00

**集合** 河内磐船駅

**コース** くらんど園地→東照山→かいがけの道→龍王山→旗振山→交野山→いきものふれあいセンター(昼食)→北山(倉治山)→津田駅(健脚向き・約10<sup>キロ</sup>)

**指導** いきものふれあいセンター職員

**定員** 20人(先着)

**費用** 無料

**持ち物** 昼食、飲み物、雨具

**申込・☎** 5/2(火)からいきものふれあいセンター  
☎893-6520

### 自然 大人も子どもも、虫好き集まれ

くらんど園地方面の虫を調べます。

**日時** 5/14(日)10:00～14:30(雨天中止)

**集合** 私市駅前

**コース** くらんど園地すいれん池周辺→私市駅(約4<sup>キロ</sup>)

**指導** 交野みどりネット しぜんしらべたい

**講師** 池内清さん(日本自然保護協会)  
片岡義方さん(シニア自然大学校)

**対象** 小学生以上(小学3年生以下は保護者同伴)

**定員** 15人

**持ち物** 飲み物、昼食、帽子、筆記用具

**申込** 5/1(月)9:00からweb予約

**☎** 環境衛生課 ☎892-0121



### 自然 里山ボランティア

竹の伐採等里山の保全活動に参加しませんか。

1日だけの参加もできます。

**日時** ①5/17(水)②5/28(日)③6/3(土)  
9:30～12:00(雨天中止)

**集合** ①菴山ふれあいの森(星田9丁目)  
②星田ふれあいの森(星田6丁目)  
③小久保川沿い(私市)

**指導** 交野みどりネット

**定員** 各5人程度

**持ち物** 飲み物、タオル、帽子

**服装** 長袖、長ズボン、作業できる靴

※必要な道具は貸与します。

**申込** 5/1(月)9:00から電話・web予約

**☎** 環境衛生課 ☎892-0121



## アウトドア

### 健康 星のまち歩く歩くDAY



健康づくりのため、ウォーキングを始めませんか。すでにウォーキングをしている人も、効果的な歩き方について再確認できます。

日時 5/19(金)9:15～11:30(小雨決行)

集合 ゆうゆうセンター1階 休日診療側(当日受付)

コース 天の川沿い私市コース

対象 市民

持ち物 健康手帳(ない人は当日渡します)、飲み物、タオル、帽子、雨具等

☎ 健康増進課 ☎893-6405

### 自然 交野のいきもの調査をしよう

植物や昆虫等のいきものを調べます。

日時 5/11(木)9:30～12:30(雨天中止)

集合 いきいきランド交野 正面広場

コース 私部墓苑→大池周辺→いきいきランド交野(約3<sup>キロ</sup>)

指導 交野みどりネット しぜんしらべたい

持ち物 飲み物、帽子、筆記用具、あれば  
眼鏡・ルーペ

申込 5/1(月)9:00から電話・web予約

☎ 環境衛生課 ☎892-0121



### 自然 交野山森林公園めぐりハイキング

ごみ拾いをしながら、交野山を登ります。

日時 5/21(日)10:00～13:30(雨天中止)

集合 情熱Park(倉治公園)内テニスコート東側

コース さえずりの道→ヤマカゼの小路→交野山  
山頂等(ファミリー向け・約7<sup>キロ</sup>)

指導 交野里山ゆうゆう会 おかむらもとひろ 岡村雅広さん

定員 10人(先着) 費用 無料

持ち物 昼食、飲み物、雨具

申込・☎ 環境衛生課 ☎892-0121



## 農業 農とのふれあい体験

①5/27(土)9:00～12:00(雨天の場合6/3(土))

②9/23(祝)9:15～12:00(雨天の場合9/30(土))

③11/3(祝)10:00～12:00(雨天決行・場所未定)

場所 旧交野小学校付近の農地

内容 田植え、じゃがいも(かたのルビー)・さつまいもの収穫、稲刈り、しめ縄作り

※内容は変更になる場合があります。

対象 市内の小学生とその家族(小学生のみの参加不可)

定員 30人(抽選) 費用 1人1,000円(全3回)

申込 5/1(月)9:00～12(金)にweb予約

☎ 交野市農業体験事業実行委員会

事務局 ☎892-0121



## 青年の家

### 相談 行政書士会日曜無料相談会

日時 5/21(日)13:00～15:00(要予約)

場所 青年の家2階 研修室206号室

内容 遺言、相続、成年後見、内容証明の作成等

申込・☎ 行政書士会枚方支部 ☎894-3534

## いきいきランド交野

### 健康 体力測定会



筋肉量や体内の水分・タンパク質量、歩行速度・握力・脚力等を測定します。自分の体の状態を知り、体力・健康づくりに役立てましょう。

日時 5/19(金)1部9:30～10:45 2部11:00～12:15

場所 いきいきランド交野 会議室

対象 おおむね65歳以上の市民

定員 各部10人(先着) 費用 無料

持ち物 飲み物

申込・☎ 5/1(月)から高齢介護課 ☎893-6400

### スポーツ 水上遊具であそぼう

プールに水上遊具が再びやってきます。

日時 5/28(日)10:00～12:00、13:00～15:00

場所 いきいきランド交野 わくわくプール

対象 3歳～中学生(小学3年生以下は保護者同伴)

定員 各50人

費用 子ども1,500円(入場料込み)、保護者500円

持ち物 水着、タオル、ゴーグル

申込 5/1(月)10:00からweb予約

☎ いきいきランド交野 ☎894-1187



## 星の里いわふね

### 健康 生活筋力向上プログラム

日常生活に必要な体力の向上を図る運動を、椅子やマットを使って行います。

**日時** 5/19・6/2・16・30(金)10:00～11:00(全4回)

**場所** 星の里いわふね 研修室2

**対象** 40歳以上

**講師** 健康運動指導士 齊藤清志<sup>さいとうきよし</sup>さん

**定員** 15人(先着) **費用** 3,000円

**持ち物** 上履き、飲み物、タオル

**申込・問** 5/1(月)10:00から星の里いわふね  
☎893-3131

### 健康 やさしいヨガ

ヨガが初めての人や運動不足気味の人向けのクラスです。呼吸を大切に、ゆっくり無理なく動きます。

**日時** 5/12・26・6/9・23(金)10:00～11:00(全4回)

**場所** 星の里いわふね 研修室2

**対象** 16歳以上

**講師** 健康運動指導士 齊藤清志<sup>さいとうきよし</sup>さん

**定員** 20人(先着) **費用** 3,000円

**持ち物** 飲み物、タオル、ヨガマット

**申込・問** 5/1(月)10:00から星の里いわふね  
☎893-3131

## ゆうゆうセンター

### 福祉 認知症介護者家族の交流の場 「はまゆりの会」

日頃の悩みや介護に関する疑問等、同じ立場の人と気兼ねなく話しましょう。

**日時** 5/15(月)13:30～15:30

**場所** ゆうゆうセンター 1階 審査会室1・2

**対象** 認知症の人を介護している家族

**定員** 20人程度 **費用** 無料

**申込・問** 5/8(月)までに地域包括支援センター  
☎893-6426 ㊟895-1192

### 仕事 職業適性検査の実施

厚生労働省編一般職業適性検査であなたの職業の適性を測定します。

**日時** ①5/10(水)②7/12(水)10:00～12:30

**場所** ゆうゆうセンター

**対象** 市内在住の15～44歳で就労を目指す人  
(学生不可)

**定員** 各2人(先着) **費用** 無料

**申込・問** ①5/1(月)②7/3(月)から人権と暮らしの相談課 ☎817-0997

### 健康 元気アップメイト養成講座

高齢者の健康づくりを応援するボランティアの養成講座です。修了後、地域教室で活動してみませんか。初心者大歓迎。

**日時** 5/22(月)～8/7(月)13:30～15:30(全10回)

**場所** ゆうゆうセンター 1階 審査会室

**内容** 元気アップ体操や口腔体操等、実技習得

**定員** 10人(先着) **費用** 無料

**持ち物** 筆記用具、飲み物

**申込・問** 5/1(月)から高齢介護課 ☎893-6400

### くらし 権利擁護セミナー

府警察生活安全指導班による寸劇等を通して、高齢者等を対象とした特殊詐欺や消費者被害の未然防止について一緒に学びませんか。

**日時** 5/25(水) 14:00～16:00

**場所** ゆうゆうセンター 4階 交流ホール

**内容** ①寸劇

②情報提供(交野警察署、消費生活センター、地域包括支援センター)

**定員** 200人(先着)

**費用** 無料

**申込・問** 5/11(木)までに地域包括支援センター  
☎893-6426 ㊟895-1192

手話通訳・要約筆記が必要な人は申込時にお伝えください。

## ゆうゆうセンター

### 健康 脳に効く音読教室



音読は脳を活性化させ、認知症の予防やストレス発散、死因の上位を占める誤嚥性肺炎の予防に役立ちます。

日時 5/24(水)13:30～15:30

場所 ゆうゆうセンター 3階 研修室

対象 おおむね65歳以上の市民

定員 20人(先着)

持ち物 眼鏡(必要な人)、飲み物

申込・☎ 5/1(月)から高齢介護課 ☎893-6400

### 仕事 若年者のための就労相談

若者サポートステーションのキャリアコンサルタントと市の就労支援相談員が相談を受け付けます。

日時 ①5/17(水)②7/19(水)14:00～16:00

場所 ゆうゆうセンター

対象 市内在住の15～44歳またはその家族

定員 各2人(先着)

費用 無料

申込・☎ ①5/1(月)②7/3(月)から人権と暮らしの相談課 ☎817-0997

### 健康 頭の元気度チェック

脳(認知)機能をチェックし、頭の健康づくりに役立っています。

対象 認知症の診断および治療を受けていない市民

#### ①ゆうゆうセンター(対面)

※Eメール申し込み不可



タッチパネルで簡易な認知機能チェックと頭の健康づくりにつながるアドバイスを行います。

日時 5/24(水)9:30～11:30(うち30分間)

場所 ゆうゆうセンター 1階 審査会室

対象 65歳以上 定員 8人(先着)

申込 5/1(月)から高齢介護課 ☎893-6400

#### ②電話(対話)

申込後、受検証を送りますので、指定のコールセンターまで電話をかけて検査(10分程度)を受けてください。受検後、おおむね3週間以内に郵送で結果を送ります。

対象 40歳以上 定員 500人(先着)

申込・☎ 電話・Eメールで高齢介護課 ☎893-6409

✉ kaigo@city.katano.osaka.jp

(件名は「頭の元気度チェック申し込み」、本文に郵便番号、住所、氏名、電話番号、年齢を記入)

### 子育て ファミサポ 提供・両方会員講習会

ファミリー・サポート・センター(ファミサポ)は子育ての手伝いをしたい人(提供会員)と、してほしい人(依頼会員)、その両方をする人(両方会員)をつなぐ会員組織です。提供・両方会員として活動するための講習会を開催します。

①6/14(水)9:15～13:00 ②6/16(金)9:15～13:00

③6/22(木)9:15～13:00 ④6/26(月)13:00～16:00

⑤6/29(水)9:30～12:00 ⑥6/30(金)9:15～13:00

場所 ゆうゆうセンター、消防署(④のみ)

内容 子どもの食事や遊びの講義、保育実習等

④は普通救命講習

対象 講習後、提供・両方会員として活動できる人  
※詳細はホームページをご覧ください。

申込・☎ 6/9(金)までにファミリー・サポート・センター ☎893-0757



※依頼会員登録は随時受付中。家族写真と本人確認書類を持参の上、センターまでお越しください。

### 子育て 親まなび連続講座

「何を大切に子育てしたい?」をテーマに楽しく学びましょう。1歳以上の保育あり。

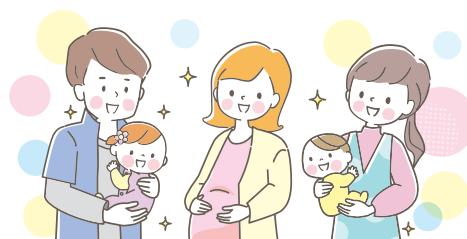
日時 6/8・22・7/6(木)10:00～12:00

場所 ゆうゆうセンター

対象 妊婦、乳幼児・未就学児の保護者で全3回参加できる人

定員 おおむね10人 費用 無料

申込・☎ 6/1(木)までに子育て支援課 ☎893-6406



## その他施設(市内)

### スポーツ 体育スクール

日時 5/5～26の毎週金曜日(4回)

①15:45～16:45 ②16:45～17:45

場所 星田西体育施設 体育室

内容 跳び箱、鉄棒、マット、縄を使って運動

対象 ①年少～年長 ②小学生 定員 各20人

費用 各6,600円 持ち物 飲み物、タオル

申込・☎ 星田西体育施設 ☎893-7721

## 交通安全 交野交通安全フェスタ inフレンドタウン交野

春の全国交通安全運動のイベントとして開催されます。ぜひご来場ください。

**日時** 5/13(土)10:00～12:00

**場所** フレンドタウン交野屋外

**内容**

- ▷交通安全作文コンクール記念品授与式
- ▷交野警察による交通安全教室
- ▷妙見星太鼓による演奏
- ▷パトカー、白バイの展示
- ▷啓発品の配布

**問** 交野警察 ☎891-1234

危機管理室 ☎892-0121



## 文化 指定文化財公開

市内所在の国・市指定文化財の公開を行います。

①5/28(日)10:30～11:30

交野東車塚古墳出土品(府指定)

②5/28(日)13:30～14:30

廃千手寺収蔵庫如意輪観音坐像他(市指定)

**定員** 各30人(先着)

**費用** ①無料②300円

**申込・問** 5/25(木)までに社会教育課

☎893-8111

土・日曜日、祝日はweb予約



## 歴史 特別展図録を無料配布

特別展「交野の王墓と鉄器生産」の図録の無料配布(アンケート提出要)を行っています。また、展示期間を5/28(日)まで延長します。

**場所** 教育文化会館

**問** 社会教育課 ☎893-8111

## 健康 のばそう健康寿命

生きがいややりがいが健康寿命を延ばすと言われています。好きなことや得意分野を活かして、元気に楽しく生きるきっかけづくりをしませんか。

**日時** 5/23(木)13:30～15:30(13:00から受付)

**場所** ボランティアセンター2階 活動室

**内容**

- ▷健康寿命の延伸について
- ▷今のわたし、これからのわたしがやりたいことやできそうなことを考えてみよう
- ▷市内にあるボランティア活動紹介等

**定員** 15人 **費用** 無料

**申込** 電話・web予約

**問** 社会福祉協議会 ☎895-1185



## 健康 元気アップ体操クラブ



健康づくりに役立つ市オリジナルの体操です。

①ゆうゆうセンター4階 多目的ホール

5/17(水) **定員** 各60人

1部:10:00～10:45 2部:11:00～11:45

②青年の家 武道施設

5/11・25(木) **定員** 各50人

1部:13:30～14:15 2部:14:30～15:15

③いきいきランド交野2階 サブアリーナ

5/12・26(金)10:30～11:15 **定員** 各70人

**対象** おおむね65歳以上の市民

**費用** 無料

**持ち物** 飲み物、②③は上履き

**申込** 直接会場(15分前から受付)

**問** 高齢介護課 ☎893-6400



## その他施設(市内)

### 環境 みどりのカーテン大作戦 2023

夏に向けたエコ活動。ゴーヤーの「みどりのカーテン」を作りましょう。

#### 育て方講座(ゴーヤーの苗配布)

①5/13(土)10:00～11:30

#### ゴーヤーの苗配布(講座はありません)

②5/13(土)13:00～14:30

③5/15(月)④5/16(火)10:00～11:30

場所 ①②市役所別館3階 中会議室  
③倉治公民館④星田山手自治会館

指導 交野みどりネット

対象 市民(いずれか1回のみ)

定員 ①②各30人(申し込み先着)  
③④各50人(当日受付先着)

費用 無料

持ち物 筆記用具(①のみ)、苗用の袋

申込 ①②のみ5/1(月)9:00から電話・web予約

☎ 環境衛生課 ☎892-0121



## その他施設(市外)

### 仕事 ひとり親家庭の親等のための就業支援講習会

#### 介護職員初任者研修

日時 7/1～10/21の毎週土曜日(8/12(土)は除く)・11/25(土)(全17回)10:00～17:00(講義により変動あり)

場所 未来ケアカレッジ布施校

※開講式(7/1)、閉講式(11/25)は府立母子・父子福祉センター

定員 20人 費用 1万円(教材費)

#### ケアマネジャー

日時 7/29～9/9の毎週土曜日(8/12(土)は除く・全6回)10:00～16:00

場所 府立母子・父子福祉センター

定員 20人 費用 5,000円

申込 初任者研修6/1(木)、ケアマネジャー6/29(木)〈必着〉までに往復はがきに①希望講座名②住所③氏名(ふりがな)④年齢⑤職業⑥電話番号⑦志望動機⑧過去に当センターで受講した講座⑨Wi-Fi環境の有無⑩保育希望者は子の氏名・年齢(2歳～就学前)を記入し、府立母子家庭等就業・自立支援センターへ郵送  
〒537-0025 大阪市東成区中道1-3-59  
またはホームページ <https://www.osakafu-boshiren.jp/>

☎ 同センター ☎06-6748-0263

## 文化 生涯学習講座 歴史と文化を巡る2023

「よみがえる歴史」をテーマに、府内の整備・修理された文化財を巡ります。

### 見学会

第1回:6/25(日)

「岸和田城ー岡部氏五万石の城とまち」  
講師 岸和田市教育委員会 山岡邦草さん

第2回:9/24(日)

「池上曾根遺跡と信太の森」  
講師 府立泉鳥取高校講師 林耕二さん

第3回:10/22(日)

「今城塚古墳と埴輪工房」  
講師 高槻市立今城塚古代歴史館学芸員

第4回:11/26(日)

「金剛寺ー中世一山寺院ノ全貌」  
講師 金剛寺文化財学芸員 尾谷雅彦さん

### 講演会

第1回:6/4(日)

「わがまち太子は博物館」  
講師 太子町教育委員会 木谷智史さん

「かたの歴史巡り」

講師 市教育委員会文化財担当職員  
吉田知史さん

第2回:令和6年1/21(日)

「新しい埴輪の世界」

講師 府文化財センター・前近つ飛鳥博物館副館長  
廣瀬時習さん

「かたの古墳と古墳群」

講師 市教育委員会文化財担当職員  
真鍋成史さん

定員 35人 費用 年4,000円

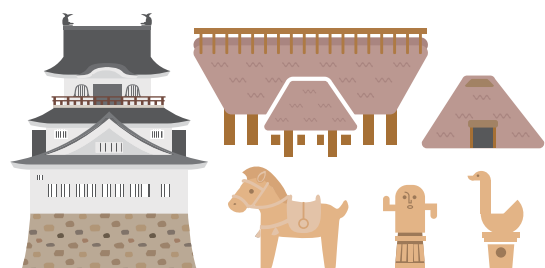
持ち物 筆記用具、飲み物、昼食、雨具

※雨天の場合は日程を変更する場合があります。

申込 はがきに①氏名(ふりがな)②郵便番号③住所④電話番号を記入し、5/16(火)〈必着〉までに社会教育課「生涯学習講座・歴史と文化を巡る2023」〒576-0052 私部2-29-1 ※申込は1枚につき1人

☎ 地域文化調査研究センター

☎090-3860-5200





notice

# お知らせ

## 制度・業務

### 申請 マイナンバーカード土・日曜日受付・交付

交付通知書や有効期限通知書を持ち、平日来庁できない人は、手続きにお越しく下さい。また、申請時来庁方式による受け付けも行っていますので、必要な持ち物を確認の上、ご利用ください。

日時 5/13(土)・14(日)・20(土)・28(日)

9:00～14:00(予約優先制)

予約サイト <https://tmnc.task-asp.net/cu/272302/mnr/>

予約電話 ☎0570-048978

(平日9:00～17:30)

場所 市役所本館1階 市民課

・必ず本人がお越しく下さい。

・電子証明書の更新手続きも申請予約のページから予約できます。詳細はホームページまたはお問い合わせください。

☎ 市民課 ☎892-0121



### 申請 マイナンバーカード用電子証明書の発行等業務の一時停止

公的個人認証システムの更改作業実施に伴い、マイナンバーカード用電子証明書(署名用電子証明書および利用者証明用電子証明書)の発行・失効・更新等の全ての業務を停止します。ご利用のみなさまにはご不便をおかけしますが、ご理解のほどよろしくお願いいたします。詳細は「公的個人認証サービス ポータルサイト」をご覧ください。

期間 4/29(祝)～5/7(日)

☎ 市民課 ☎892-0121

### 福祉 自発的活動支援事業

障がい者の日常・社会生活での社会的障壁を除去する取り組みに補助金を交付します。

対象 市内の障がい者やその家族、おおむね10人以上の地域住民団体

補助額 3万円(定数6事業。事業終了後に交付)

実施期間 決定通知後から令和6年3/31(日)まで

申請書の配布 5/1(月)から障がい福祉課、ホームページ

<https://www.city.katano.osaka.jp/soshiki/hukushibu/hukusi/>

申込・☎ 5/31(水)〈消印有効〉までに郵送・持参で障がい福祉課 ☎893-6400

〒576-0034 天野が原町5-5-1

### 教育 ご存じですか?おりひめ教育ローン

高校・大学等への進学や在学に係る資金を応援する制度です。

内容 貸付金の年利0.4%を市が一括補助

対象 提携金融機関に教育貸付金を申し込み、次に該当する人

▷高校以上の学校に進学または在学継続するための一括型教育貸付金である

▷貸付金の借り入れ人またはこの制度を利用して進学・在学継続する人いずれかが市内に居住し住民登録をしている

・提携金融機関は、ホームページまたはお問い合わせください。利用は対象者1人につき、年度内1回です。  
・令和5年度内に契約済みの人もさかのぼって支給できる場合があります。詳細はお問い合わせください。

必要書類 教育ローン契約書の写し、振り込みが確認できる通帳、申請書(ホームページまたは学務保健課で配布)

申込 申請者と提携金融機関で契約締結後に、市に申請書を提出(審査後に補助額を振り込み)

☎ 学務保健課 ☎810-8011

### 住宅 交野市住宅取得流通促進支援事業補助金

令和4年度から創設した「住宅取得流通促進支援事業補助金」を令和5年度も引き続き実施します。

対象 全てに該当する人(一部他条件あり)

①令和5年1/1～12/31に住民票を異動した人

②令和4年1/1以降に住宅を取得(購入以外にも相続や譲渡を含む)した人

加算の条件に適合する度に補助額が増加していく積み上げ方式となっており、補助金は最大で70万円となります。事前相談が必要です。詳細はお問い合わせください。

☎ 都市まちづくり課 ☎892-0121

### 福祉 市内介護事業所等に就職した人に支援金を支給

市内における介護人材の確保、定着を図ることを目的に、新たに市内介護事業所等に就職した人を対象に支援金を支給します(一定の要件あり)。詳細はお問い合わせまたはホームページをご覧ください。  
<https://www.city.katano.osaka.jp/docs/2023030600031/>

対象 令和5年4/1以降に市内介護事業所等に就職し、その後1年以上継続して勤務した人

支給額(1人1回限り)

▷有資格者(介護福祉士等):10万円

▷その他:5万円

☎ 高齢介護課 ☎893-6400

## 制度・業務

### 福祉 高齢者の補聴器等の購入を助成

加齢により耳が聞こえにくくなった人に対し、補聴器等の購入に要する費用を助成します。

**対象** 以下の全ての要件を満たす人

- ▷市内に住所を有する満65歳以上
- ▷市民税非課税世帯または生活保護世帯に属する
- ▷聴覚障害による身体障害者手帳の交付を受けていない
- ▷耳鼻咽喉科医師の診断を受け、補聴器等の必要性を認める証明を受けている

▷中等度難聴(医師の判断による例外あり)である

**助成内容(1人1回限り)** 上限2万5,000円

・1台分の購入にかかる費用を助成。修理、メンテナンス費用は対象外。

・受診・検査費用や文書料、送料等は自己負担。

・申請前に購入されたものは助成対象外。

詳細はお問い合わせまたはホームページをご覧ください。

<https://www.city.katano.osaka.jp/docs/2023030600024/>

**☎** 高齢介護課 ☎893-6400

### 子育て 児童手当制度のお知らせ

令和4年度から児童手当・特例給付の制度や手続き等が一部変更となっています。

**所得上限限度額超過のため5月分まで支給していない人**  
所得上限限度額を超えて支給資格消滅や申請却下となっている人で、今年度所得上限限度額を下回った場合(下回るか不明な場合を含む)には改めて5月中に認定請求書の提出が必要です(自動的に支給が開始されません)。

#### 児童手当・特例給付を受給中の人

受給者(もしくは配偶者で対象年度の所得額が高くなった人)の所得額が所得上限限度額を超える場合、支給資格が消滅となり児童手当・特例給付は支給されなくなります。毎年6月に判定を行い、消滅となった人には消滅通知を送付します。

#### 現況届

児童の養育状況が変わっていなければ、一部を除いて、現況届の提出は不要です。提出が必要な人には、5月末頃に提出のお知らせを送付します。

**☎** 子育て支援課 ☎893-6406



### 申請 マイナポイント第2弾 申込期限は9月末まで再延長

マイナポイントの手続きをした人は、最大2万円分のマイナポイントが付与されます。2月末までにマイナンバーカードの申請をした人が対象です。キャッシュレス決済事業者によっては、9月末よりも前にポイント申込期限やポイントに係るチャージ・お買い物の期限を定めているものもあります。ポイント付与のタイミングや条件、有効期限に関する質問等は、総務省の「マイナポイント事業ホームページ」で確認または各決済事業者にお問い合わせください。

申請サポートも実施しています。

**時間** 9:00～17:00

**場所** 市役所本館前 北大阪商工会議所横入り口  
マイナポイントサポート窓口

**☎** 市民課 ☎892-0121

### 福祉 合理的配慮の提供に関する支援事業

障がい者の社会参加の促進を図り、誰もが安心して暮らせる共生のまちづくりを推進するため、事業者が合理的な配慮を提供すること(物品購入、工事施工に係る経費等)に対し補助金を交付します。詳細はお問い合わせまたはホームページをご覧ください。

<https://www.city.katano.osaka.jp/docs/2023041100025/>

**☎** 障がい福祉課 ☎893-6400

### 申請 木造住宅耐震化補助制度

#### 耐震診断補助制度

**対象** 昭和56年5月以前に建築された木造住宅の所有者等

**補助額** 1戸あたり上限5万円

#### 耐震に関する各種工事等の補助

工事着手前に申請が必要です。また、対象とならない場合もありますので、事前にご相談ください。

- ①耐震改修工事補助制度:工事費用の80%(上限100万円)
- ②耐震シェルター設置補助制度:設置費用の70%(1戸あたり上限40万円または所得により60万円)
- ③木造住宅除却補助制度:上限40万円

**対象** 次の要件全てを満たす人

- ①昭和56年5月以前に建築された木造住宅
- ②耐震診断後の施工
- ③所有者等の直近の課税標準額が507万円未満いずれも1,000円未満の端数は切り捨てます。

**☎** 都市まちづくり課 ☎892-0121

## 子育て 児童扶養手当

### 児童扶養手当制度について

父母の離婚等(死亡、障がい等)により、父または母と生計を同じくしていない児童(18歳になってから最初の3/31までの児童(一定の障がいがある場合は20歳未満の児童))を監護する母、監護し、かつ生計を同じくする父または父母以外で児童を養育する人に支給されます。支給資格がなくなったとき(婚姻(内縁を含む)、父・母の帰還、児童を養育しなくなった等)は、すぐに届け出をしてください。

### 支給についての条件

公的年金給付との支給調整や本人と扶養義務者(同居の親族)の所得制限、支給要件等の条件があります。

### 定例払い

5/11(木)

☎ 子育て支援課 ☎ 893-6406

## 申請 ブロック塀等撤去・改修補助制度

工事着手前に申請が必要です。また、対象とならない場合もありますので、事前にご相談ください。

**対象** 次に該当する塀の撤去・改修

▷ 国・府・市が管理する道路に面するコンクリートブロック塀・石塀・コンクリート塀・レンガ塀・土塀であること。

▷ 撤去する塀の高さが60センチ以上であること。

▷ 一部撤去の場合は撤去後の塀の高さが全て60センチ以下となること。

▷ 塀が道路に残ったり、水路等の公共施設に突出したりしないこと。

▷ 改修により新たにブロック塀等を設置する場合は、その高さを全て60センチ以下とし、60センチを超える部分は軽量のフェンスとすること。

高さはいずれも道路面からの高さです。

**補助額** ①撤去:費用の80%(上限10万円) ②改修:費用の80%(上限20万円)

②のみの補助を受けることはできません。いずれも1,000円未満の端数は切り捨てます。

☎ 都市まちづくり課 ☎ 892-0121

## 防災 耐震補助金・ブロック塀等補助金に関する代理受領制度

この制度は「木造住宅耐震化補助制度」と「ブロック塀等撤去・改修補助制度」の補助金を申請者に代わって工事等の実施業者が受け取るものです。これにより申請者は補助金を差し引いた費用を用意すればよくなり、立替費用の負担が軽減されます。代理受領できるのは申請者と契約した業者に限ります。

☎ 都市まちづくり課 ☎ 892-0121

## 税・保険・年金

### 年金 ご存じですか? 国民年金の各種制度

#### 任意加入制度

老齢基礎年金(65歳から受け取る年金)は、40年間保険料を納めなければ、満額の年金を受け取ることができません。納付済期間が40年間に満たない場合は、60歳から65歳まで任意加入し保険料を納めることにより、満額に近づけることができます。なお、老齢基礎年金を受ける資格は、原則10年以上必要となりますが、この要件を満たしていない場合は、70歳になるまで任意加入することができます。

**対象** 昭和40年4/1以前生まれの人

#### 付加保険料制度

申請により、国民年金の保険料に加えて付加保険料(月々400円)を納めることで、老齢基礎年金に付加年金が上乘せされます。

#### 産前産後保険料免除制度

出産予定日または、出産日が属する月の前月から4か月間の国民年金保険料が免除になります。出産予定日の6か月前から申請できます。

**申請書のダウンロード** <https://www.nenkin.go.jp>

☎ 枚方年金事務所 ☎ 846-5011

医療保険課 ☎ 892-0121

## 税 地方税統一QRコードで納付ができます

地方税統一QRコードが印字された納付書による市税の納付が可能となりました。QRコード対応金融機関や「地方税お支払いサイト」を利用した幅広い電子決済に対応しています。詳細はホームページをご覧ください。

### 対象税目

市・府民税(普通徴収)、固定資産税・都市計画税、軽自動車税(種別割)

### 支払い方法

▷ 地方税統一QRコード対応金融機関窓口

▷ 地方税お支払いサイト(<https://www.payment.eltax.lta.go.jp/pbuser>)

クレジットカード払い(別途手数料要)、インターネットバンキング、各種スマホ決済アプリ(バーコード利用とは異なります)

☎ 税務室 ☎ 892-0121

## 税 市税の納期限

固定資産税・都市計画税・軽自動車税(種別割)第1期分の納期限は5/31(水)です。期限までに納めてください。

☎ 税務室 ☎ 892-0121

## 税・保険・年金

### 税 市税の減免

次の事情により納税が困難になった場合は、一定要件により市税が減免される場合があります。要件等の詳細はお問い合わせください。

**市・府民税** 生活保護受給、火災等の災害、失業(自己都合除く)や休廃業等

**固定資産税・都市計画税** 生活保護受給、火災等の災害等

**軽自動車税(種別割)** 生活保護受給、障がい者認定、公益専用車両等(4/1現在で要件を満たしていることが条件)

**申請期限** 各税金の納期限

※すでに納付した税額は減免対象外です。

☎ 税務室 ☎ 892-0121

## 募集

### 仕事 会計年度任用職員の相談支援専門員募集

**資格** 相談支援従事者研修を修了し従事要件を満たす人、または相談支援従事者研修受講資格要件を満たす人

**募集人数** 1人

**勤務場所** こどもゆうゆうセンター

**業務内容** 障がい児の相談に応じ、福祉サービスの情報提供、障がい児支援利用計画書作成、モニタリング調整等

**勤務期間** 6/1(木)～令和6年3/31(日)の平日

**勤務時間** 9:00～17:15

**報酬** 月額24万3,987円

**申込・☎** 履歴書および資格の写しを持参・郵送で  
こどもゆうゆうセンター☎892-3077  
〒576-0034 天野が原町5-5-1  
後日面談を行います。

### 子育て 子どもの居場所づくり事業団体を募集

子どもの居場所づくりの取り組みが、より多くの地域で継続的に行われていくための支援を実施しています。その一環として子ども食堂や学習支援等に新たに取り組む団体に対して初期費用のほか運営費の一部を助成する「子どもの居場所づくり推進事業補助金」の募集を行います。子どもの居場所を支えたい、協力したい人も随時募集しています。詳細はホームページをご覧ください。

☎ 子育て支援課 ☎ 893-6406



### 祭り 天の川七夕まつり各種募集

**日時** 7/29(土)15:00～21:30(雨天の場合30(日)に順延)

**場所** 私市駅前公園、私市水辺プラザ、星の里いわふね周辺

#### 出店者

**出店条件** 市内事業者(露天商を除く)

**出店料** 1万8,000円(テント貸出料、電設費用、テントへの笹飾り費用、共通のユニホーム費用(3人分)含む)

**使用料** 電気器具1台につき3,000円、プロパンガスボンベ(ホース付き)1基2,000円、ガスコンロ1台500円、机2台・椅子5脚セット3,000円。発電機やカセットコンロは使用できません。応募多数の場合は抽選。

**申込** 6/5(月)までにFAXかEメール

☎892-4507 ☎ info@katanojc.or.jp

☎ まつり事務局 ☎ 090-9090-2335

#### 飾り付け団体

あんどん・ガラスキャンドル等の飾り付けを行う団体を募集します。材料費1万円を助成します。

**申込・☎** 5/31(水)までにまつり事務局

☎ 090-9090-2335

#### ミュージカル参加者

七夕伝説の町、交野をミュージカルで発信しませんか。2025年大阪・関西万博に本公演開催を目指し、七夕まつりで試演会を開催します。性別・年齢不問。

**申込** 5/15(月)までにまつり事務局

☎ 090-9090-2335

☎ 前田 ☎ 090-2282-0054

#### 織姫の里かたの観光大使コンテスト出場者

**募集人数** 1人 **任期** 2年

**対象** 次の要件を満たす人

▷市内在住・在勤・在学の18歳以上の女性(市内在住者の推薦があれば市外在住者も可)

▷主に土・日曜、祝日・休日に活動できる

▷交野市の歴史・文化に関心があり、市のPR・産業・観光振興に関する事業に参加できる

**申込** 7/10(月)までに住所、氏名を記入しEメール。後日申込書類を送付。☎4si8tase@gmail.com

**審査** 1次:書類選考 2次:天の川七夕まつりステージで選考(予定)

☎ まつり事務局 ☎ 090-9090-2335



## 防犯 詐欺電話の防止機器を無料で貸し出します

振り込め詐欺やオレオレ詐欺等の防止を図るため、自動通話録音機を無料で貸し出します。同機は、電話の呼び出し音が鳴る前に、警告メッセージを流し、通話内容を自動で録音します。

**受付** 5/15(月)9:30(なくなり次第終了)

**対象** 自宅に固定電話機を所有する高齢者(65歳以上)のみの世帯、または日中に高齢者のみとなる世帯で市内在住者。

**貸与台数** 50台

### 申請方法

- ①申請書(市ホームページからダウンロード可)に必要な事項を記入し、危機管理室に提出か郵送 〒576-8501 私部1-1-1
- ②市ホームページからオンライン申請  
対象者の本人確認ができる物(健康保険証・マイナンバーカード等)を提示してください(代理申請も可能)。



**☎** 危機管理室 ☎892-0121

## 表彰 市長表彰が始まります

地域の発展や福祉の向上に貢献した人を表彰するため市長表彰を開始します。

**対象** 優れた功績を挙げた、地域社会に貢献した等により推薦された市内在住・在学・在勤者等

※推薦方法等の詳細は市ホームページをご覧ください。



**☎** 秘書政策課 ☎892-0121

## 福祉 赤十字活動資金の募金にご協力ください

毎年5・6月の赤十字運動月間を中心に、活動資金の募金を行っています。活動資金は日本赤十字社が行うさまざまな人道的活動に使われます。みなさんのご支援をお願いします。

**☎** 福祉総務課 ☎893-6400

## お知らせ

### 仕事 交野市内で保育教諭になる人を応援します

#### 就職フェア

市内私立認定こども園8園が参加する就職フェアです。

**日時** 5/20(土)13:00～16:00(予約不要)

**場所** 市役所別館3階 中会議室

**対象** 将来、保育教諭資格を目指す学生、保育士資格および幼稚園免許保持者(学年、年齢、居住地不問)

**費用** 無料

#### 就労支援(最大24万円/年)の補助

①保育教諭を目指す学生、新規採用を目指す人に毎月2万円を補助(3年間上限)

②交野市に転入した場合や2年以上ブランクのある潜在保育士に対して5万円を追加補助

**☎** こども園課 ☎893-6407

### 福祉 民生委員児童委員をご存じですか

民生委員児童委員は民生委員法・児童福祉法に定められた特別職の地方公務員で、委員活動は無償のボランティアです。地域の身近な相談役としてさまざまな相談を受け、必要に応じて市や関係機関につないでいます。活動には守秘義務がありますので、1人で悩まず気軽にご相談ください。

**☎** 福祉総務課 ☎893-6400

### パブコメ パブリックコメント実施結果

1/23～2/21に実施した交野市災害廃棄物処理計画(案)のパブリックコメントの結果は次のとおりです。結果概要は公開しています。

**意見件数** 3件

**閲覧場所** 情報公開コーナー(市役所本庁2階)、市ホームページ、環境総務課

**☎** 環境総務課 ☎892-0121

## お知らせ

### 環境 フードドライブの受付窓口が増えました

市ではまだ食べられる食品を廃棄せず、必要としているところへ届けるフードドライブを実施しています。市役所別館2階環境衛生課、ゆうゆうセンター福祉総務課、環境事業所環境総務課、星田会館の市民サービスコーナーに加えて、倉治図書館でも受け付けます。寄付された食品は府内の子ども食堂(市内5か所)やシングルマザー支援団体に配布されます。

**対象** 賞味期限が1か月以上、常温保存ができる未開封の食品

**☎** 環境総務課 ☎892-0121

### くらし 女性のためのコミュニティスペースをご利用ください

府ではさまざまな悩みや不安を抱える女性を支援するため、ドーンセンターに「女性のためのコミュニティスペース」を開設しています。カウンセラー等の資格を持つ女性スタッフによる情報提供や相談窓口の紹介、交流会等を行っています。予約は不要です。



**日時** 火～金曜日 13:00～18:00

土曜日10:00～18:00(日曜日・祝日は17:00まで)

**場所** ドーンセンター2階(情報ライブラリー内)

**☎** 府民文化部男女参画・府民協働課  
☎06-6210-9321

### 選挙 市議会議員選挙 立候補予定者説明会

9/3(日)告示、10(日)投開票予定の市議会議員選挙の立候補予定者説明会を次の日程で開催します。立候補に必要な書類の配布と選挙に関する説明を行います。立候補予定者またはその代理人は出席してください。

**日時** 8/1(火)14:00～

**場所** 市役所別館3階 中会議室

**☎** 選挙管理委員会事務局 ☎892-0121

### 福祉 生理用品を無料配布

新型コロナの影響により経済的に困窮している市民を対象に、生理用品を無料配布します(無くなり次第終了)。

**場所** ゆうゆうセンター、人権と暮らしの相談課  
※お一人様1パック(20枚入り)1回限り。持ち帰り用の袋を要持参。受け取りの際にアンケートあり。

**☎** 人権と暮らしの相談課 ☎817-0997

### 市政 市民と市長の意見交換会を実施します

市政への理解をより深めていただき、幅広い市民の意見を市政に反映することを目的として、市政に関する意見交換を実施します。原則5人以上の参加者で開催し、上限20人程度とします。

**内容** 市政について事前にテーマを提案

**対象** 市内在住、在勤、在学者

**申込・☎** 開催希望日1か月前までに秘書政策課  
☎892-0121

### くらし 新型コロナ感染症自宅療養者支援事業の受付を終了

5/8(月)に新型コロナウイルス感染症が5類感染症となることから自宅療養者支援事業の受付は5/2(火)17:00までとなります。5/3(祝)以降の配食サービス等は府陽性者登録センターにお問い合わせください。ホームページで申し込みができない人のみ電話申し込みが可能です。

**専用電話** ☎06-4400-0923  
(9:00～17:00)

**☎** 福祉総務課 ☎893-6400



### 福祉 ヒアリングループシステムの貸与

聴覚に障がいがある人等、難聴者の会議等での聞こえを支援する機器(携帯型ヒアリングループシステム)の貸し出しを行っています。詳細はお問い合わせください。

**☎** 障がい福祉課 ☎893-6400

## 暮らし 5月は消費者月間です

令和5年度のテーマは、「デジタルで快適、消費生活術～デジタル社会の進展と消費者の暮らし～」です。SNS等による情報収集・発信で生活が便利になる一方、情報の正確さを見極める力や適切に活用するための情報モラル等を身に付ける必要があります。消費生活センターでは、悪質商法による事業者との契約トラブル、商品事故の苦情等の相談を受け付けています。気軽にご相談ください。

日時 平日9:30～12:00、12:45～16:00

場所 ゆうゆうセンター 1階 消費生活センター

相談方法 電話か来所

☎ 人権と暮らしの相談課 ☎ 891-5003

## 防災 5月は宅地防災月間です

府は関係機関と協力して次の事業を実施します。

▷防災パトロール

宅地造成地や土砂採取地等での造成地の防災工事の安全性等について点検・指導をします。

▷宅地防災技術研修会

5月下旬に事業者・設計者等を対象にした研修会を行います。詳細はホームページをご覧ください。

[https://www.pref.osaka.lg.jp/kenshi\\_shinsa/takuchi\\_panfu/index.html](https://www.pref.osaka.lg.jp/kenshi_shinsa/takuchi_panfu/index.html)

家庭でも次の点を点検してください。

- ①石垣・擁壁等に亀裂が入っていませんか。また、割れ目から地下水が染み出していませんか。
- ②石垣・擁壁等の水抜き穴からうまく水が流れ出ていますか。
- ③地盤は沈下していませんか。
- ④排水溝に泥などがつまっていませんか。

☎ 府建築指導室審査指導課 ☎ 06-6210-9722

## 交通安全 5/11(木)～20(土)は春の全国交通安全運動

自分の運転を見直し、命の大切さと安全運転の重要性を考え、事故のない安全な社会をつくりましょう。

### 全国重点

- ▷子どもをはじめとする歩行者の安全の確保
- ▷横断歩行者事故等の防止と安全運転意識の向上
- ▷自転車のヘルメット着用と交通ルール遵守の徹底

### 大阪重点

- ▷二輪車の交通事故防止

### 交通安全年間スローガン

▷なれた街 いつもの道でも みぎひだり

☎ 危機管理室 ☎ 892-0121

交野警察署 ☎ 891-1234

## 福祉 医療的ケア児等コーディネーターの配置

人工呼吸器の装着や経管栄養等の医療的ケアが必要な在宅の障がい児等とその家族が、心身の状況に応じた適切な支援を受けることにより、地域で安心して暮らしていける体制を整備するため、医療的ケア児等コーディネーターを1人配置し、医療的ケア児等、家族および支援者等からの相談支援等を行っています。詳細はお問い合わせください。

☎ 障がい福祉課 ☎ 893-6400

## 福祉 重症心身障がい児支援事業所の開設を補助

市内で重症心身障がい児を支援する児童発達支援事業および放課後等デイサービス事業を行う施設の開設にあたり、必要経費(消防設備の設置、バリアフリー改修に要する経費等)の一部を助成します。詳細はお問い合わせまたはホームページをご覧ください。

<https://www.city.katano.osaka.jp/docs/2023041100032/>

☎ 障がい福祉課 ☎ 893-6400

## 福祉 障がい福祉サービス事業所の就職者に支援金を支給

令和5年4/1以降に市内障がい福祉サービス事業所に就職し、その後1年以上継続勤務した人を対象に支援金を支給します(一定の要件あり)。詳細はお問い合わせまたはホームページをご覧ください。

<https://www.city.katano.osaka.jp/docs/2023041100049/>

☎ 障がい福祉課 ☎ 893-6400

## 健康 5月は「ギャンブル等依存症問題啓発月間」です

ギャンブルは本人の意思や性格に関係なく誰でも依存症になる可能性があり、多重債務や貧困、虐待等、重大な社会問題につながる可能性があります。詳細は [OATIS](#) ギャンブル等依存症で検索してください。

▷大阪依存症ほっとライン(SNS相談)

LINE公式アカウントに友達登録してからご利用ください。

毎週水・土・日曜日 17:30～22:30  
(最終受付 22:00)

▷大阪府こころの健康総合センター

☎ 06-6691-2818

(平日9:00～17:45、第2・4土曜9:00～17:30)

▷四條畷保健所

☎ 878-1021 (平日9:00～17:45)

☎ 府地域保健課 ☎ 06-6944-7524





# 子育て通信

参加費の記載がない場合は、全て無料です。対象は原則、未就園児です。

## ●交野市立地域子育て支援センター ☎810-8270 ※全ての申し込みは、来所か電話にて9:30～です。

遊戯室・お庭の開放	月～金曜日 ① 10:00～12:00 ② 14:30～16:30	2部制。予約優先・人数制限あり。前日～当日受付。水曜日のみ1歳6か月まで。※就園児の利用は火・木曜日②のみ。	
	第2・4土曜日 ① 10:00～12:00 ② 14:30～16:00	2部制。予約優先・人数制限あり。※就園児の利用は②のみ。	
育児相談会	5/19(金) 10:30～11:30	「卒乳・断乳について」。助産師による相談会。〈要申込〉5/1(月)～	
託児付き子育て講座	5/22(月) 10:15～11:45	「思春期につながるイヤイヤ期の過ごし方」。おおむね1歳～。8組(託児定員:8人まで)。持ち物:筆記用具。〈要申込〉5/1(月)～	
にこにこDo(ど)ようび	5/27(土) 10:00～10:45	「遠足ごっこ」。一人歩きできる子ども。持ち物:帽子、一人用レジャーシート、飲み物。雨天時は室内遊び。〈要申込〉5/1(月)～	
たまたま箱	5/29(月) 10:00～10:45	「Beans♪さんによる音あそび」。1歳6か月～。〈要申込〉5/1(月)～	
わくわくランド	こりす組	6/7(水) 10:00～10:45	3か月～9か月
	うさぎ組	6/8(木) 10:00～10:45	10か月～1歳3か月
	こあら組	6/6(水) 10:00～10:45	1歳4か月～1歳11か月
	らいおん組	6/2(金) 10:00～10:45	2歳～
		〈要申込〉5/22(月)～	

## ●ぽらりすひろば ☎893-1414 第1児童センター1階 子育て支援室 ※駐車場に限りがあります。

お部屋の開放	火～土曜日① 10:00～12:00 ② 14:30～16:30	2部制。予約優先・人数制限あり。前日～当日受付。0歳～3歳。プレママ&プレパパもどうぞ。祝日、第1児童センター休館日はお休み。
おしゃべり会	5/9(水) 10:30～	「幼・保・子ども園選びについて」。6組。
ゆなさんのベビーマッサージ	5/16(水) 10:30～	持ち物:バスタオル、飲み物。〈要申込〉5/6(土)～
つくってあそぼ	5/18(木) 10:30～	「コラージュしよう!」。6組。
こども園課の出前講座	5/23(水) 10:30～	「交野市の幼・保・こども園について」。Zoomをご利用の人はメールで申し込み。✉polaris05katano@gmail.com 〈要申込〉5/6(土)～
個別おしゃべりDay	5/25(木)① 10:00② 11:00 ③ 13:30④ 14:30⑤ 15:30	相談したいこと等、スタッフとお話ししませんか。各1組60分。
おい～でさんの劇	5/31(水) 10:30～	体育室。劇、パネルシアター他。10組程度。〈要申込〉5/10(水)～

## ●星田地域子育て支援センター ☎860-7193 星田こども園内 ※全ての申し込みは、来所か電話にて9:00～17:00です。

お部屋の開放	月～金曜日① 9:00～11:00 ② 13:00～15:00	2部制。前日～当日受付。金曜日のみ1歳6か月まで。土日祝日、星田こども園休園日はお休み。
園庭開放	① 5/15(月) 15:00～16:30 ② 5/8・22(月) 10:00～11:30	おおむね10組。雨天・園庭のコンディションが悪い場合は中止。〈要申込〉②のみ
子育て講座	5/18(木) 10:00～11:00	「ベビーマッサージ」。6か月までの子と保護者。先着おおむね5組。〈要申込〉5/1(月)～
親子教室	5/19(金) 10:00～11:00	「離乳食について」。未就園児と保護者。先着おおむね5組。〈要申込〉5/1(月)～

## ●つどいの広場(子育て支援課) ☎893-6406 ゆうゆうセンター3階運動療法室

お部屋の開放	水・金・土曜日 ① 10:00～12:00 ② 14:00～16:00	2部制。予約優先・人数制限あり。〈①のみ要予約:前日または当日〉。0歳～おおむね3歳。祝日、ゆうゆうセンター休館日はお休み。
母の日のお絵描き	5/10(水) 11:00～	〈要予約:前日または当日〉
大型絵本	5/26(金) 11:00～	「もこもここ」「たまごのあかちゃん」。〈要予約:前日または当日〉

## ●一時預かり保育 ※事前に登録が必要です。詳細は各施設。

※本人や家族がPCR検査を受けることになった場合、陰性が確認されるまで利用をお控えください。

認定こども園 交野保育園 ☎891-6203	半日 2,000円 1日 3,000円 ※食事代含む	市内在住の6か月～就学前
星田こども園 ☎891-1793		
星の子ルーム ☎893-6408		

## ●病児保育 交野病院 ☎891-0331 ※受入れ基準は、交野病院ホームページをご覧ください。

交野病院内 病児保育室ふたば	月～金曜日 8:00～18:00 土曜日 8:00～13:00	半日 1,000円 1日 2,000円 保護者が働いている1歳～小学4年生
-------------------	------------------------------------	--



マスクの着用は個人の判断が基本となりますが、手洗いや換気等の基本的な感染対策は引き続き励行します。

●園庭・室内開放・イベント ※対象は原則、未就園児と保護者です。

ゆうゆうセンター3階 (子育て支援課) ☎893-6406	〈室内〉〈こそだてさーくる・たっち〉 5/2(火)10:00～11:30	毎月第1火曜日開催。出入り自由。 おおむね1歳以上の親子の交流。
	〈室内〉〈赤ちゃんサロン〉 5/11(木)10:00～11:30	毎月第2木曜日開催。出入り自由。 おおむね3か月～1歳の親子の交流。100円(保険料)。
あさひ認定こども園 ☎892-0206	〈室内〉5/11(木)9:30～11:00 〈わくわく子育て教室〉6/8(木)・7/13(木) 予備日14(金)・9/7(木)予備日8(金)・ 10/19(木)・11/9(木)・12/7(木)9:45～11:30	駐車場はありません。 〈室内〉は保育ではありません。〈わくわく子育て教室〉あそび、お話、給食試食。保育士等に相談も。全6回参加可能な市内在住の2歳前後。各園おおむね16組。無料(給食試食220円必要)。※きょうだいの保育はありません。※初参加の人を優先・応募多数の場合は抽選。結果は5月末に全員にはがきでお知らせ。〈要申込〉5/8(月)～12(金)9:00～17:00までに各園に来園(電話受け付け可)
くらやま認定こども園 ☎892-8433	〈園庭〉5/9(火)9:30～11:00 〈室内〉5/19(金)9:30～11:00 〈わくわく子育て教室〉6/8(木)・7/13(木) 予備日18(火)・9/7(木)予備日11(月)・ 10/19(木)・11/2(木)・12/7(木)9:45～11:30	
認定こども園 交野保育園 ☎891-6203	〈さくらんぼクラブ〉 5/9(火)13:00～13:40	保育士による手遊びや読み聞かせ。 場所:交野会館2階
	〈いきいき親子体操〉 5/16(火)13:00～13:40	専門スタッフによる親子体操指導。場所:交野会館2階。 おおむね1歳6か月～未就園の親子。6組。〈要予約〉電話
あまだのみや ちどりこども園 ☎892-1351	〈園庭〉5/10(水)10:00～11:00 〈室内〉5/15(月)10:00～11:00	雨天中止。駐車場あり。
ほしだ幼稚園 ☎891-3856	〈山開放〉5/10(水)10:30～11:45	駐車場あり。
	〈遊ぼう会〉 ①5/22(月)②6/5(月)10:15～11:45	①お山と畑を大冒険②サーキット運動。2018年4/2～2021年4/1生まれ。子ども1人に付き保護者2人まで。先着各15組。駐車場あり。〈要申込〉①5/11(木)②5/23(火)10:30～専用電話☎894-2697
開智幼稚園 ☎892-3488	〈園庭・室内〉 5/10・24(水)10:50～11:40	2019年4/2～2021年4/1生まれ。 登録時に1,000円が必要です。
ほしのまち・ ほしのうた保育園 ☎396-9140	〈Beans♪と親子deあそび〉 5/20(土)10:00～10:45	親子リトミックと親子体操。1歳～2歳。8組。場所:ほしのまち保育園。〈要申込〉電話またはホームページ
	〈子育て家庭Café de相談〉 5/20(土)14:00～16:00	お茶を飲みながら、お話ししませんか?内容:①未就学児対象の「子育て全般について」②未成年の子ども対象の「子育て家庭の法務相談」。担当:①保育士②行政書士。時間:1人45分。〈要申込〉電話またはホームページ
認定こども園 ひかりの子幼稚園 ☎891-9000	〈あそぼう会〉 6/7(水)①10:00～②11:00～	ふれあい遊び、絵本、園庭遊び、散策。先着各10組。 持ち物:飲み物、帽子。駐車場はありません。 〈要申込〉5/18(木)10:00～電話

●乳幼児の健診と相談、教室・講座 健康増進課 ☎893-6405

※対象児または同居のきょうだいが通う学校・園・施設等が休校・休園の場合は参加できません。  
また、開催日当日に37.5℃以上の熱や咳等の風邪症状がある人も参加できません。

4か月児健診	6/6(火)	2023年1/11～2/10生まれの乳児	持ち物: 母子健康手帳
1歳6か月児健診	6/20(火)	2021年10/21～11/29生まれの乳児	
2歳6か月児歯科健診	6/27(火)	2020年12/1～12/31生まれの乳児	
3歳6か月児健診	6/14(水)	2019年11/7～11/24生まれの乳児	
ぴよぴよ 離乳食講習会	5/18(木)10:00～11:00 ゆうゆうセンター2階 体験学習室	離乳食の進め方や作り方のお話と実演。生後5～8か月の乳児の保護者対象。保育はありません(同伴での参加、ベビーカーで入室可)。定員10人。持ち物:4か月児健診で希望者に配布している「離乳食の進め方」、筆記用具。〈要申込〉5/8(月)～	
もぐもぐ 離乳食講習会	6/2(金)13:00～14:30 ゆうゆうセンター2階 体験学習室	離乳食の進め方のお話、実物展示と簡単な体験、むし歯予防と咀嚼機能を育てるためのお話。開催日に生後9～18か月の乳幼児の保護者対象。保育はありません(同伴での参加、ベビーカーで入室可)。定員8人。持ち物:4か月児健診で希望者に配布している「離乳食の進め方」の冊子、筆記用具、手拭きタオル。〈要申込〉5/8(月)～	
マタニティー 教室	6/17(土)9:20～11:30 ゆうゆうセンター2階 体験学習室	産前・産後の体の変化とケアについての交流会。妊婦とその家族(パートナーまたは祖父母)対象。先着10組。持ち物:母子健康手帳、筆記用具、パパママ学級テキスト(会場で200円で販売)。〈要申込〉5/11(木)～	

※密を避けるため人数を制限しています。そのため案内時期が通常より遅れる場合があります。

## 令和4年度交野市体育協会 スポーツ表彰

各種スポーツ大会で優秀な成績を取ったみなさんに表彰状が授与されました。



## 国際ピアノコンクールで受賞

第一中学校2年生の服部愛華<sup>はっとりあいか</sup>さんが、第24回ショパン国際ピアノコンクールinASIA オンライン決勝大会で銅賞を受賞し、北田教育長を表敬訪問しました。このコンクールは、ショパンの音楽を通じて優れた演奏家を発掘・育成することを目的に毎年開催され、服部さんは大阪地区大会、全国大会を通過し、今回の栄誉に輝きました。

## 3/2 RESCUEネットワークOSAKA 特別合同訓練を実施

株式会社あかつきの協力を得て、府内7消防本部が連携し大規模な特別合同訓練を実施しました。

市消防本部が訓練を立案し、救出が困難な状況を再現しましたが、同社と各消防本部が協力・連携することで迅速かつ的確な救出ができました。

今後も訓練等を通じ、災害対応能力の向上に努めます。



## 3/19 みらいっ子のゴミ0大作戦!! ～明るいみらいのために～

一中校区のコミュニティ・スクールの取り組みとして、交野みらい小・一中の子どもたち、地域のみなさんが集まり、校区の清掃活動を行いました。参加した子どもたちにとって、美しいまちは多くの人々の協力があることを改めて考えるきっかけになりました。

児童書



生き物たちが先生だ  
はりやま たかひこ  
針山 孝彦  
くもん出版



おとな体験授業?  
なががわ ちひろ  
アリス館



母の味、だいたい伝授  
あがわ さわこ  
阿川 佐和子  
新潮社



本売る日々  
あおやま ぶんべい  
青山 文平  
文藝春秋

一般書

たべてうんこしてねる

はらぺこめがね 岩崎書店

ものがたりがうまれるとき

デボラ・ホプキンソン 評論社

初めてのミニバススキルチャレンジブック

おの はじめ  
小野 元 徳間書店

コックローさんの毎日のごはん朝昼晩なに食べる?

読書工房 編著 国土社

キャンプ気分ではじめるおうち防災チャレンジBOOK

すずき みき エクスナレッジ

得する説明損する説明

いとう たすく  
伊藤 祐 SBクリエイティブ

考える。動く。自由になる。

くどう ゆういち  
工藤 勇一 実務教育出版

糖質制限はやらなくていい

はざはら けいすけ  
萩原 圭祐 ダイヤモンド社

いっしょに読んで「おはなし会で人気の絵本」(3歳ぐらいから).....

ひよこは にげます

ごみ たろう  
五味 太郎/作 福音館書店

「ひよこがにげます みんなでにげます」と、3羽のひよこがおうちから逃げ出すところから始まり、かわいいひよこの絵とともに「にげます」という言葉が繰り返されます。太陽の下や雨の中を走ったり、バスに乗ったり。逃げ方はさまざま。そんなひよこたちが最後にたどり着いたのは…?

いろいろな場面で元気に逃げ回る姿がとても愛らしく、また全体的に明るくカラフルな色使いの絵本です。



祝日開館(室)のお知らせ 倉治図書館・青年の家図書室は5/3~5の祝日を開館(室)します。開館時間は10:00~17:00です。5/2(火)17:00~6(土)9:00までは星田会館図書室の返却ポストはご利用できません。 圃倉治図書館 ☎891-1825、青年の家図書室 ☎893-4881



手話ではなそう

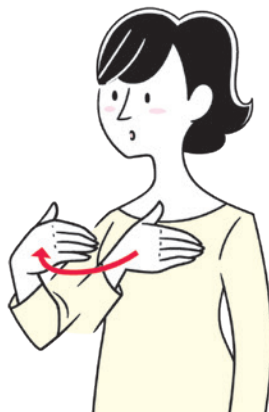
問 障がい福祉課 ☎893-6400

指文字



顔の横に置いた利き手の五指をバラバラに折り曲げながら胸の前までおろします。

できる



五指をそろえた利き手の指先を反対側の胸に当て、そのまま胸の前を通して利き手側の胸の前に当てます。「大丈夫」という意味もあります。

できない



利き手の親指と人さし指で軽くほおをつまんでつねります。「無理」「難しい」という意味もあります。

そうだ、

# きさいち 植物園 に行こう！

Let's go to Kisaichi  
Botanical Garden

## 牧野富太郎の植物画から

約1500種以上の植物を発見・命名し、「日本の植物分類学の父」と呼ばれる<sup>まきのとみたろう</sup>牧野富太郎博士。現在放映中のドラマの主人公のモデルであり、鋭い洞察力と緻密な描写で植物を正確に写生しています。今年度は、博士の描いた植物画と当園に咲く実物を見比べてみます。



高知県立牧野植物園提供



### ホオノキ

分類:モクレン科モクレン属  
夏期:4月下旬～5月上旬



高知県立牧野植物園提供

日本全国に分布する落葉高木で、日本自生の樹木の中では最大級の葉と花をつける。この大きなタマゴ型の葉を使った岐阜県飛騨高山地方の「<sup>ほうばみそ</sup>朴葉味噌」が有名。初夏には、枝先に芳香がある黄白の大きな花が上向きに開く。樹皮を乾燥したものは、<sup>こうぼく</sup>厚朴または<sup>わこうぼく</sup>和厚朴として生薬に使用される。葉に食物を含んだことから「包の木」の名がついたと言われる。

### 大阪公立大学附属植物園(愛称:きさいち植物園)

☎ 891-2059 交野市私市2000(私市駅徒歩6分) HP <https://www.omu.ac.jp/bg/>

開園時間 9:30～16:30(入園は16:00まで)

休園日 月曜日(祝休日の場合は開園)

入園料 大人350円/大阪府在住で65歳以上の人150円(住所と年齢が分かる公的証明書提示が必要)中学生以下無料

駐車料 普通車500円/マイクロ1,000円



LET'S GO

# 交野に残る 家康の足跡



おだのぶなが とよとみひでよし  
織田信長、豊臣秀吉と並ぶ三英傑  
の1人、徳川家康。交野市は家康の  
人生に度々かかわっており、今も史跡  
が残っています。家康ゆかりの地ととも  
に交野市とのつながりを紹介します。

## 星田の伊賀越え伝承

伊賀越え伝承は星田の郷土史家の故・西井<sup>にしい</sup>  
長和<sup>ながかず</sup>さんが著書「徳川家康伊賀逃走記」で紹介  
しています。これによれば家康は、本能寺の変を事  
前に察知しており、家臣とともに変当日（6月2  
日）に堺を出立し、深夜に交野に到着したとされ

ています。なお、先月紹介した「石川忠総留書」<sup>いしかわただふさとめがき</sup>  
によると、家康が変の発生を知り伊賀越えを始め  
たのは6月3日とされており、星田の伝承とは異  
なる点もみられます。

## 伝 家康ひそみの藪<sup>やぶ</sup>

星田に到着した家康一行は  
星田妙見宮北側の竹やぶに身  
を潜めました。追っ手から逃  
れ、家康一行が身を隠した竹や  
ぶは「家康ひそみの藪」と伝え  
られました。現在は妙見坂小学  
校敷地にかろうじて姿をとど  
めています。1960年代と現在の  
航空写真を比べてみると、学校  
建設前はやぶや森が広がって  
いたことがわかります。交野古  
文化同好会が石碑や看板を設  
置し、伝承の地の保存に努めて  
きました。



1960年代



現在

(出典：国土地理院地図)

## 平井家のもてなし

星田で家康は星田村の長・平井家に助けを求  
めました。なぜ平井家を頼ったのか定かではあ  
りませんが、平井家は家康と同郷であり、知り合  
いであったのではとされています。平井家は  
急いで大釜で米を炊き、大鶴が描かれた立派な

皿に大量の握り飯を盛り付けて家康たちに差し  
入れました。さらに村内から信頼できる村人2  
人を水先案内人として派遣し、家康一行の逃亡  
を助めました。

7月号の締め切りは5/31(水)



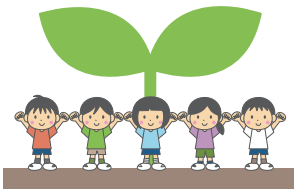
当コーナーに掲載している内容は市民・団体が主催しています。

## 仲間募集

### かたのクリーンパトロール隊

自然体験、キャンプ、緑の羽根募金活動。2か月に1回程度。青年の家等。小学生以上対象(リーダーは18歳以上対象)。無料。

☎ 伊藤 090-6204-5611



### 新規開講メンズヨガ無料体験会

初めての方も体が硬い方も、一度お試しください。5/11・18・25(木)10:00～。月4,000円。

☎ 鈴木 080-1490-1482



### 交野山清掃ハイキング

傍示の里、かいがけの道など4コース。雨天決行。6/4(日)9:00。河内磐船駅集合。交野山ハイキングコース。無料。

☎ 友田 841-4161

## わが家の健康管理に関するお詫びと訂正

令和5年度わが家の健康管理に掲載した内容に誤りがありました。お詫びし訂正いたします。

4ページ「がん検診等を受ける方法」の医療保険課の電話番号

誤:072-891-0121 正:072-892-0121

☎ 医療保険課 892-0121

マスクの着用は個人の判断が基本となりますが、手洗いや換気等の基本的な感染対策は引き続き励行します。

### 大人が楽しむゆっくりピアノ

ピアノは脳活。初めてでもわかりやすく。第1・3火曜9:30～10:15。青年の家。成人以上対象。入会1,000円。月3,000円。

☎ 小澤 090-7103-4793



### せつゆうかいこうなんぶんかい 撮友会交野分会同好会会員募集

豊かなスローライフ。詩吟などを楽しく謳歌。毎月第1・2・3火曜13:00～16:00。青年の家。入会1,000円。月1,000円。

☎ 中村 090-1716-6855

## 催し

### 心の病を抱えた家族の方々集合

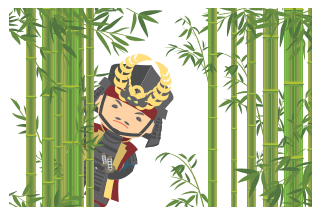
心の病で悩んでいる家族の方々、参加を。5/10(水)13:30～16:00。ゆうゆうセンター。精神障害者の家族対象。無料。

☎ 雲川 891-0884

### 家康と交野ひそみの藪と妙見宮

参加自由。古文化同好会の歴史健康ウォーク。5/13(土)9:00～12:00。JR星田駅集合。講師は山本秀雄氏(交野古文化同好会)。資料代200円。

☎ 村田 892-2326



### あしたへ!

発達障がい等気になる事、お話ししませんか。5/18(木)10:00～12:00。いきいきランド交野。発達障がい児等の家族対象。100円。

☎ 中野 891-9040

### ありがとう笑いヨガ

笑って元気免疫力アップ。誰でも参加可能。5/20(土)13:30～15:00。ゆうゆうセンター。500円。

☎ 藤谷 090-3038-5085



### 童謡歌って元気アップしよう

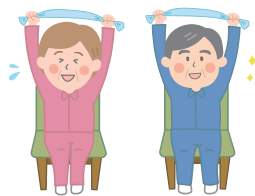
みんなで気軽に童謡を歌いましょう。5/22(月)13:00～14:15。いきいきランド交野。月1,000円。

☎ 小澤 090-7103-4793

### カリスゆったりリストレッチ体操

イスとタオルを使って全身ほぐし。姿勢矯正。5/22(月)14:30～。いきいきランド交野。木曜14:00～。武道施設。金曜10:30～。交野会館。各1時間。1回500円(体験無料)。

☎ ペレイラ美起 090-9612-2154



### 交野陶芸協会展「器と花」

会員の方々の素敵な作品を見に来てください。5/23(火)～28(日)9:30～16:30。青年の家ロビー。無料。

☎ 柁直 090-4037-3978



### 交野草子の裏話・自然と文化

参加自由。古文化同好会の勉強会。  
5/27(土)10:00～12:00。青年の家・  
学びの館。講師は廣岡昌子氏(交野古  
文化同好会)。資料代200円。

問 村田 ☎892-2326



### 自己肯定力入門講座

生き辛さから解放されるヒントが学  
べます。5/28(日)10:00～12:00。青  
年の家。無料。

問 梶田 ☎070-8409-3913

### 交野市長杯卓球大会

混合W女子W男子S中学生男女別  
S。6/4(日)いきいきランド交野。市内  
在住、在勤、在校者対象。一般1,000  
円、中学生100円。申込5/14(日)まで。

問 玉井 ☎893-6163



### 歌ったり、演奏を聴きませんか

皆で歌ったり、指導者の演奏を聴き  
ましょう。6/14(水)10:00～11:50。  
青年の家。無料。

問 早川 ☎090-4905-8844

### 体育リトミックぴょんぐりら

保育士と一緒に音楽、体育知育遊  
びを楽しむ。毎月第2・4金曜①9:45～  
10:45②10:45～11:45。青年の家。  
①2歳以上②2歳未満対象。1回500円。

問 坂本 ☎090-9091-5621



### 見学・体験・大歓迎。お気軽に

柔らかいボールで楽しむバレーボ  
ールです。主に第2・4土曜9:00～  
12:00。市内小学校(主に藤が尾小学  
校)。18歳以上対象。月500円。

問 石川 ☎090-4499-5491

## お城の堀でどろんこ遊び

—築城455年記念 私部城を学び・遊ぼう—

日時 6/11(日)

内容 ①9:30～10:30 どろんこ遊び(小学生対象、先着20人)  
②10:30～12:00 城址でお城の特産品(城米・城野菜・名産品等)販売  
③難攻不落の「私部城物語」・「御城印」販売

集合 私部城跡看板前 費用 無料

申込・問 私部城を活かし守る会事務局 ☎090-9251-1830

## 市星連体力測定会

日時 7/13(休)午前の部9:15～、午後の部12:30～

場所 ゆうゆうセンター4階 多目的ホール

対象 市星連会員、市内在住の60歳以上

定員 各部25人 費用 無料

申込・問 5/31(水)までに市星連若手部・兼光 ☎080-5365-3869



## カナダの姉妹都市訪問者募集

ホームステイしながら秋のカナダで国際交流。

期間 9月中旬の約1週間

場所 姉妹都市カナダ・コリングウッド市

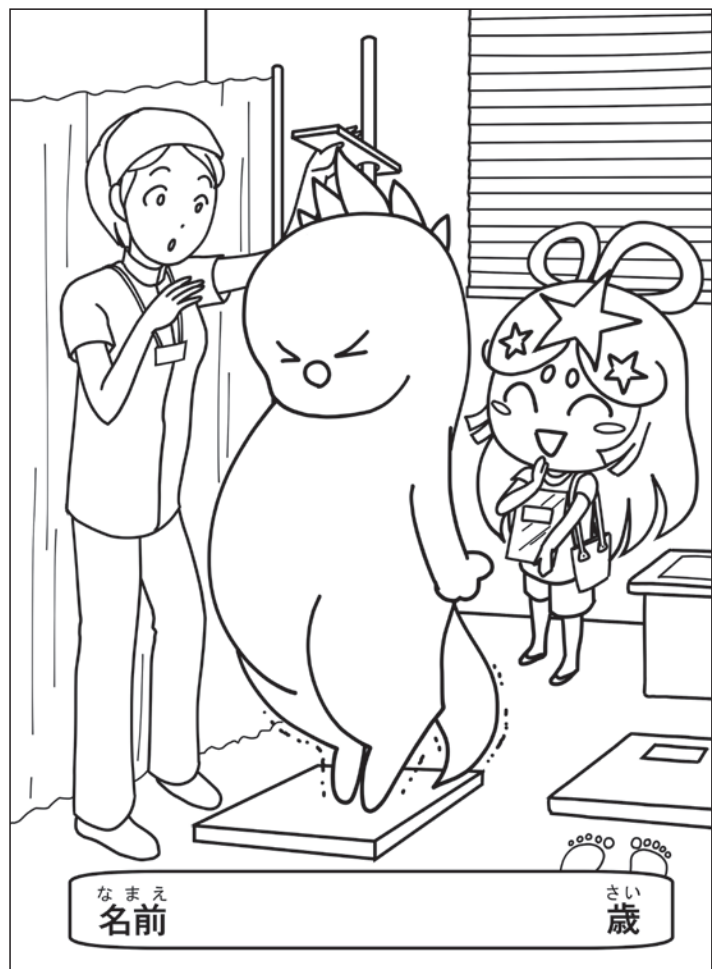
費用 交通費約23万円と滞在費

申込・問 交野市国際交流協会 ☎894-1113



## 塗り絵おりひめちゃん

いづみ れいか  
作 泉 麗香



ホームページでA4サイズ版を公開しています。完成した塗り絵を送っていただく、  
ホームページへの掲載や、イベント等で掲示することがあります。  
【申込】〒576-0850 情報マーケティング課広報担当  
<https://www.city.katano.osaka.jp/docs/2019030600058/>





# PICK UP!

子育て情報のイベントを  
ピックアップしてご紹介!  
ぜひご参加ください。

5/10(水)  
11:00~

## 工作でわくわく

ゆうゆうセンター3階  
運動療法室

親子で楽しめる、季節の工作  
等を用意しています。写真はお  
ひなさまの工作。「見て見て!」と  
思わず自慢したくなるくらい、み  
んなとても上手にできました。

5月は母の日のお絵描きをし  
ます。お楽しみに。



毎週  
水 金 土  
10:00~12:00  
14:00~16:00

## つどいの広場の お部屋開放

ゆうゆうセンター3階 運動療法室

いろいろなおもちゃや絵本を  
用意しています。中でも「いない  
いないばあ!」の絵本は大人  
気。みんなも「ばあ!」とかわい  
い表情で参加してくれます。

好きなおもちゃで遊んだり絵  
本を見たり、同じ年ごろのお友達  
との交流も楽しんでくださいね。



子育て支援課 ☎ 893-6406

