

お知らせ

相談 こうけん・ゆうゆうサポートによる無料相談

成年後見制度の専門相談員が相談に応じます。事前予約が必要です(実施日の5日前まで)。

日時 7月～令和6年3月までの毎月第2水曜、14:00～、15:00～(1人45分～1時間程度)

場所 ゆうゆうセンター 定員 1日2組(先着)

☎ 福祉総務課 ☎ 893-6400



環境 ペットボトル・プラスチック製容器包装の分別

プラスチック製容器包装とは、商品を入れる容器や包んでいる包装で、商品そのもの(使い捨てライター、CD、CDケース等)は容器包装ではありません。詳細は「交野市ごみ出しマニュアル」を参照ください。間違えてライター類や小型充電式電池、スプレー類、刃物等を出すと、収集車および中間処理施設での火災や作業員の負傷する重大な事故につながる恐れがあります。分別の際は識別マークを参考に、分別にご協力をお願いします。また、洗っても汚れが取れないものは燃やすごみに出してください。

ペットボトルは飲料用ボトルや衣料、家庭用品、文具等に、プラスチック製容器包装は工業原料や公園、建築用の資材などに再生されます。

☎ 北河内4市リサイクル施設組合事務局

☎ 823-2038



PET

パブリックコメント実施結果

3/30(木)～4/28(金)に実施した交野市廃棄物の減量および適正処理に関する条例の一部を改正する条例(案)の結果は次のとおりです。

意見件数 1件

閲覧場所 情報公開コーナー(市役所本庁2階)、市ホームページ、環境事業課

☎ 環境事業課 ☎ 892-2471

健康 熱中症に気をつけて

熱中症は、体温の上昇と調整機能のバランスが崩れ、身体に熱がたまった状態です。熱中症の要因は主に「環境」「からだ」「行動」に分類されます。「環境」の要因は気温や湿度が高い状態です。「からだ」の要因は高齢者・乳幼児、持病がある人や体調不良者はリスクが高く、特に高齢者は注意が必要です。「行動」の要因は長時間の作業、激しい運動等です。予防のために次のことに注意しましょう。

▷こまめに水分補給する。

▷換気したらエアコンの温度を再設定する。

▷涼しい服装にする。

▷日傘、帽子を着用する。

日頃から睡眠、食事等生活リズムを整え、身体を動かし体力を維持しましょう。また、市内各公共施設を中心に休憩場所を開放しています。開設場所、時間等の詳細は市ホームページをご覧ください。

☎ 健康増進課 ☎ 893-6405



健康 10月分のがん検診



早期発見のため、検診を受けましょう。各検診部位のがんで治療中や経過観察中の人は対象外です。

日時 ①10/19(木)②10/16(月)、31(火)

場所 ゆうゆうセンター

内容 ①各がん検診(胃・肺・大腸・前立腺・乳・子宮頸)、胃リスク検診、肝炎ウイルス検診、結核検診
②ぴちぴち健診(受診者のみ、がん検診も受診できます)

定員 先着順。各項目が定員になり次第受付終了

申込 7/5(水)から電話もしくはweb予約

▷がん検診・ぴちぴち健診

▷特定健診と同時受診



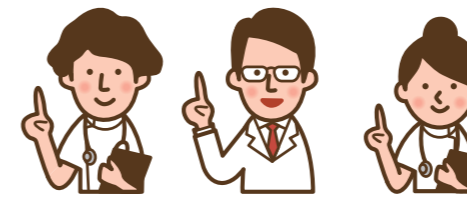
健康増進課 ☎ 893-6405

医療保険課 ☎ 892-0121

がん検診がワンコイン(500円)化

今年度から各がん検診は500円に、国民健康保険加入者は無料になりました。

☎ 健康増進課 ☎ 893-6405



健康 8020達成者を表彰します

80歳で20本以上歯がある人を表彰します。対象者は応募した歯科医院で10月頃に表彰します。

対象 令和5年4/1現在、市内在住の満80歳以上で
▷20本以上自分の歯がある人

▷過去に交野市歯科医師会8020達成者表彰事業で表彰されたことがない人

申込 8/31(木)までに市内の歯科医院で事前審査(審査料は無料)

☎ (一社)交野市歯科医師会 ☎ 895-2558

健康 特定健診



日時 10/16(月)・31(火)8:30～12:00

場所 ゆうゆうセンター(がん検診と同時受診可)

対象 市国民健康保険加入の40歳以上

費用 無料、心電図検査希望者のみ500円

定員 50人

申込・☎ web予約、電話

☎ hoken@city.katano.osaka.jp

医療保険課 ☎ 892-0121



申込フォーム

保健所 保健所だより

▷骨髄ドナー登録(無料・予約制)

日時 第1月曜日9:30

▷結核・指定難病・小児慢性特定疾病等の相談(随時、予約制)

▷HIV・梅毒即日検査(無料・結果は即日、要確認検査の場合は1週間後。希望者には梅毒即日検査も実施)

日時 第1月曜日9:30～10:15

※新型コロナ対策のため変更の可能性あり。

▷こころの健康相談(予約制)

統合失調症、うつ病、依存症(アルコール、薬物、ギャンブル等)などの精神的な病気、ひきこもり等

▷医療機関等に関する相談

日時 毎週月～金曜日(祝日を除く)

9:15～12:15、13:00～16:00

▷飲料水(井戸水)等の検査(有料・一部予約制)・検便(腸内細菌)(有料)・ぎょう虫卵検査(有料・予約制)

日時 7/4・18(火)9:30～11:30

☎ ▷骨髄ドナー、指定難病等(母子・難病)

☎ 878-1042

▷HIV、結核等(感染症) ☎ 878-1090

▷こころの健康相談(精神) ☎ 878-2477

▷医療相談(総務) ☎ 878-1021

▷飲料水等の検査 茨木保健所検査課

☎ 072-620-6706

※犬、猫の相談は、「大阪府動物愛護管理センター 四條畷支所」 ☎ 862-2170