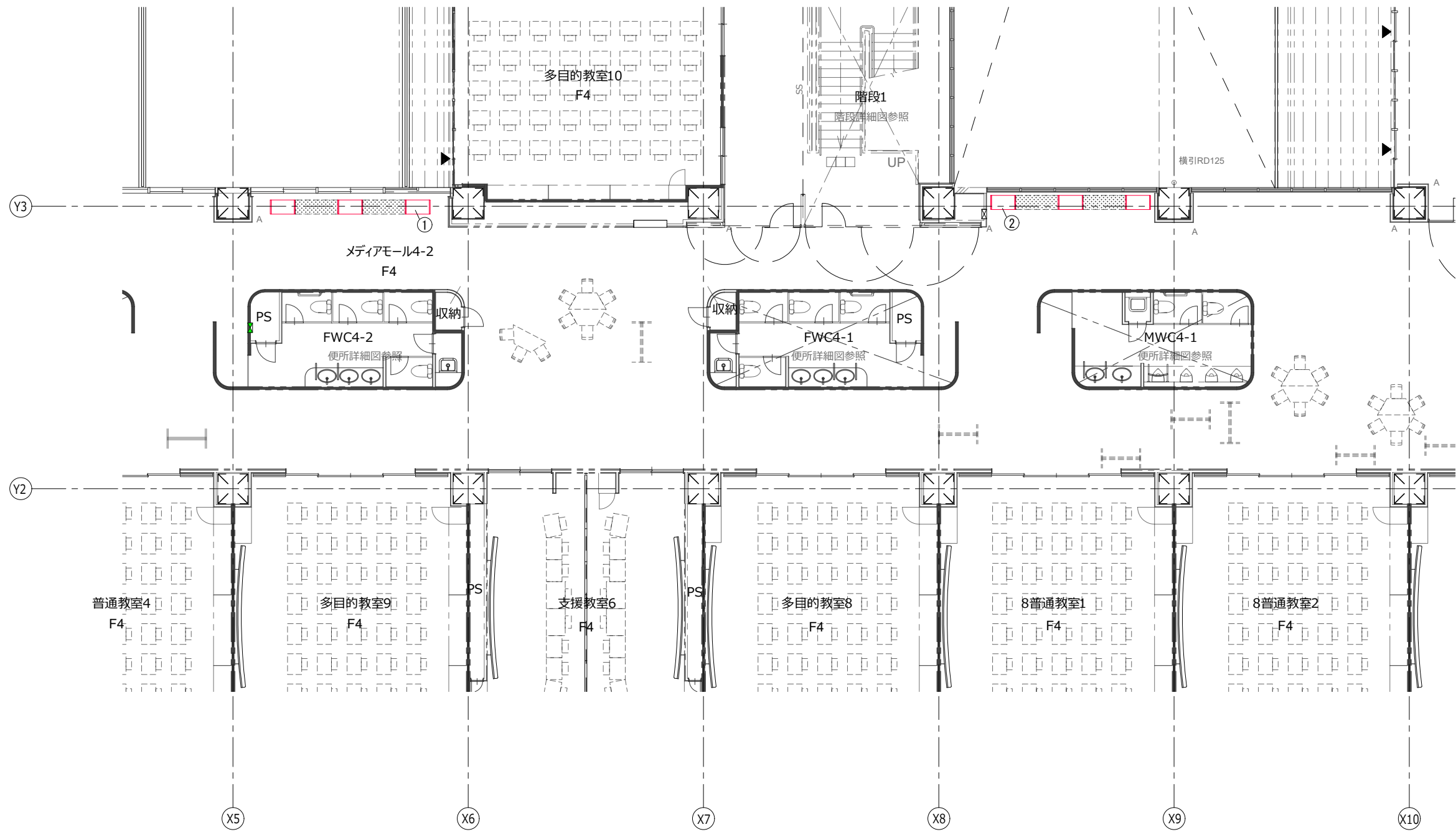


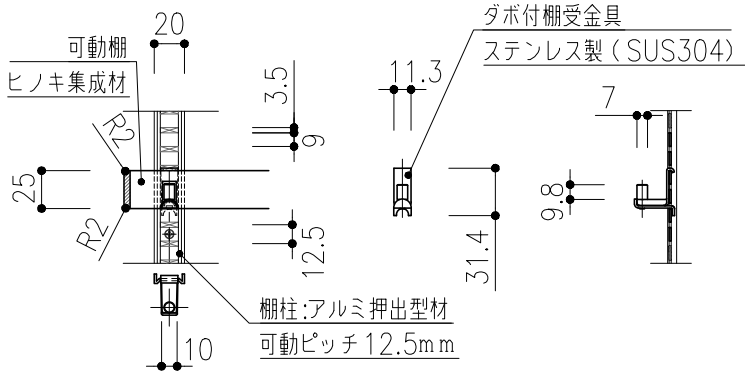
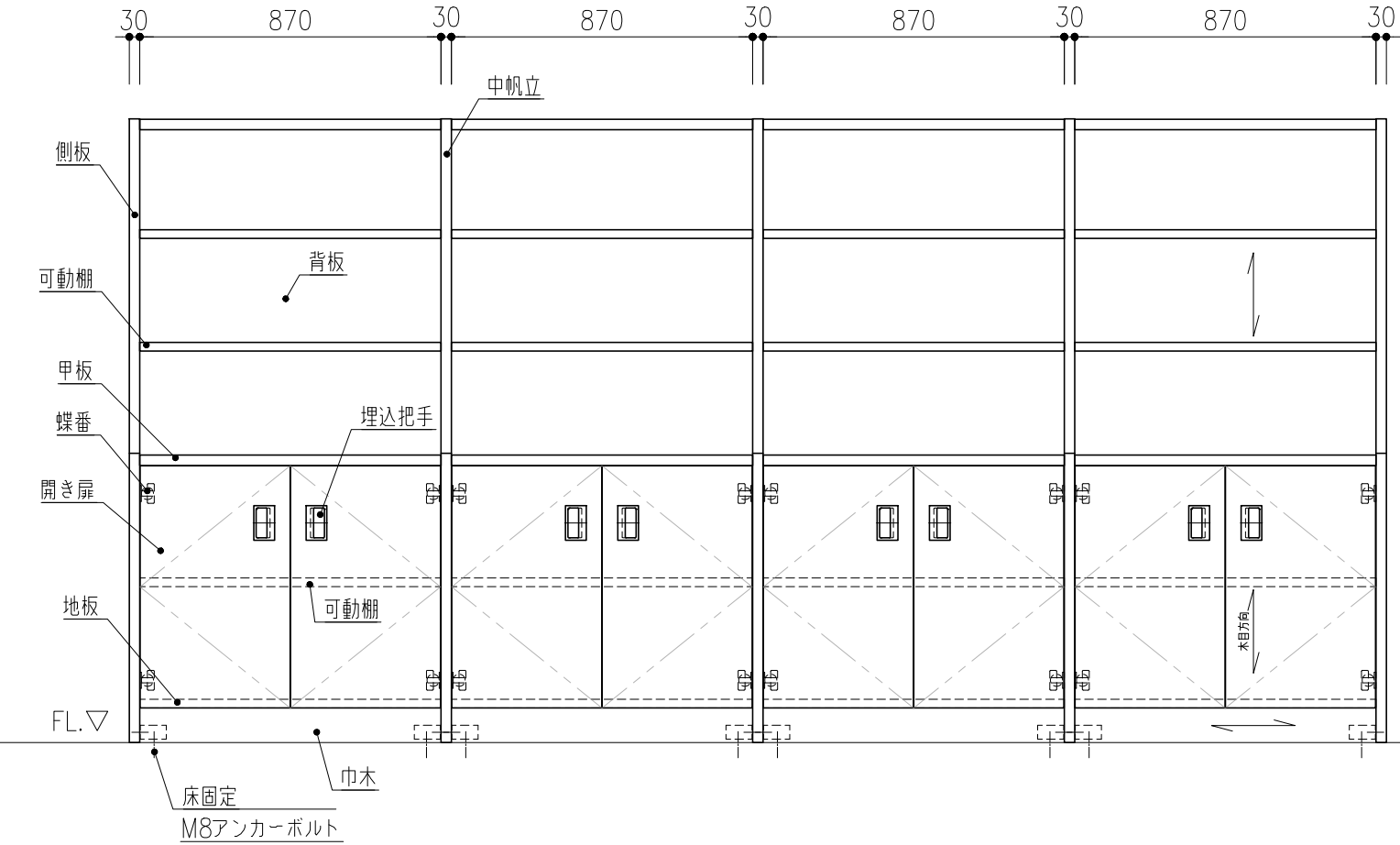
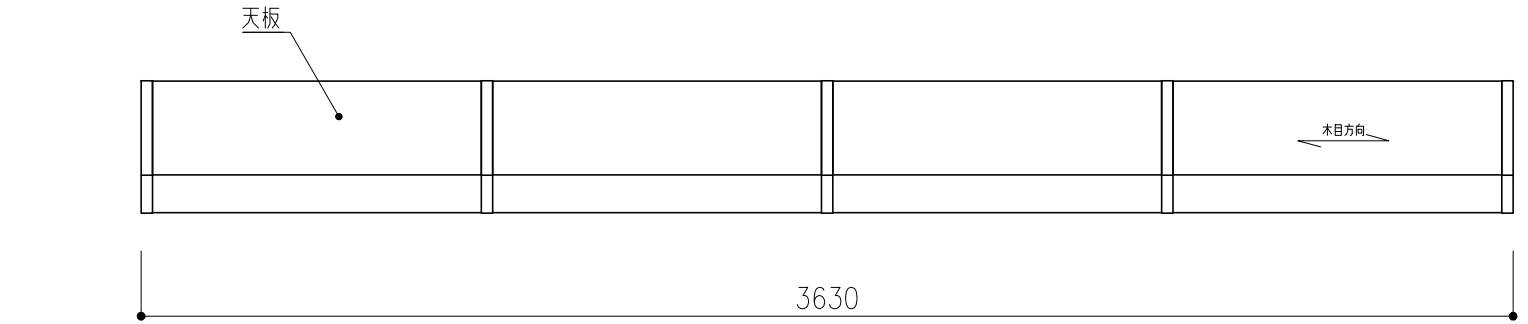
2階 メディアセンター		
番号	品 名	数量
1	ライブラリーカレンダー	1台
2	ブックトラック 片面傾斜3段	2台
3	カウンターバック棚	1台
4	キューブック	2台
5	木製大型本用書架 直立単式7連2段	1台
6	木製書架 直立複式4連3段	8台
7	木製書架 直立複式3連3段	6台
8	木製書架 直立単式8連6段	1台
9	ハングオール	13台
10	開閉館サイン	2台
11	木製書架 直立単式4連2段+ベンチ	2台
12	木製書架R型 3連2段+R型ベンチ	1台
13	木製紙芝居架	1台
14	木製差込雑誌架 複式5段	1台
15	キャスター付 木製書架	3台
メディアモール (2階・1年学年ラウンジ)		
16	キャスター付 木製書架	3台
メディアモール (2階・3年学年ラウンジ)		
17	キャスター付 木製書架	3台
メディアモール (2階・4年学年ラウンジ)		
18	キャスター付 木製書架	3台

メディアモール（4階・中3学年ラウンジ）		
番号	品 名	数量
1	キャスター付木製書架	3台

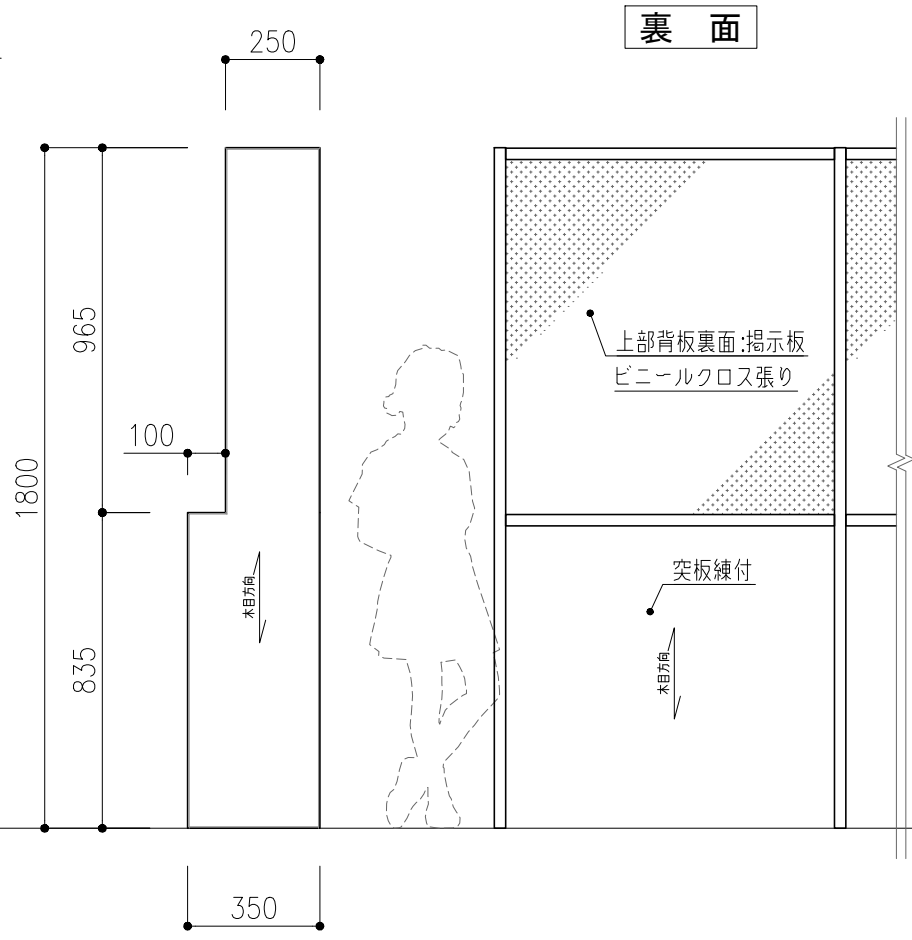
メディアモール（4階・中2学年ラウンジ）		
2	キャスター付木製書架	3台



天 板	合板フラッシュ、両面Kウッド突板練付、木口4t 挽板、PU仕上	開き扉	合板フラッシュ、両面Kウッド突板練付、木口4t 挽板、PU仕上、埋込把手（樹脂製）付
側 板・中帆立	合板フラッシュ（ロールコア芯）、両面Kウッド突板練付、木口4t 挽板、PU仕上	地 板	積層合板、両面Kウッド突板練付、木口4t 挽板、PU仕上、スライド取外式
上部背板	合板フラッシュ、表面Kウッド突板練付、PU仕上、裏面掲示板:ビニールクロス張り	巾 木	積層合板、見付Kウッド突板練付、PU仕上
下部背板	合板フラッシュ、両面Kウッド突板練付、PU仕上	補強金具	スチール1.6t、クロメートメッキ
可動棚	積層合板、両面Kウッド突板練付、木口4t 挽板、PU仕上		
棚 柱	レール式、アルミ押出成形材、P= 12.5mm	※ 特記なき角部は全て2R面取りとする。	
ダボ付棚受金具	ステンレス（SUS304）製		



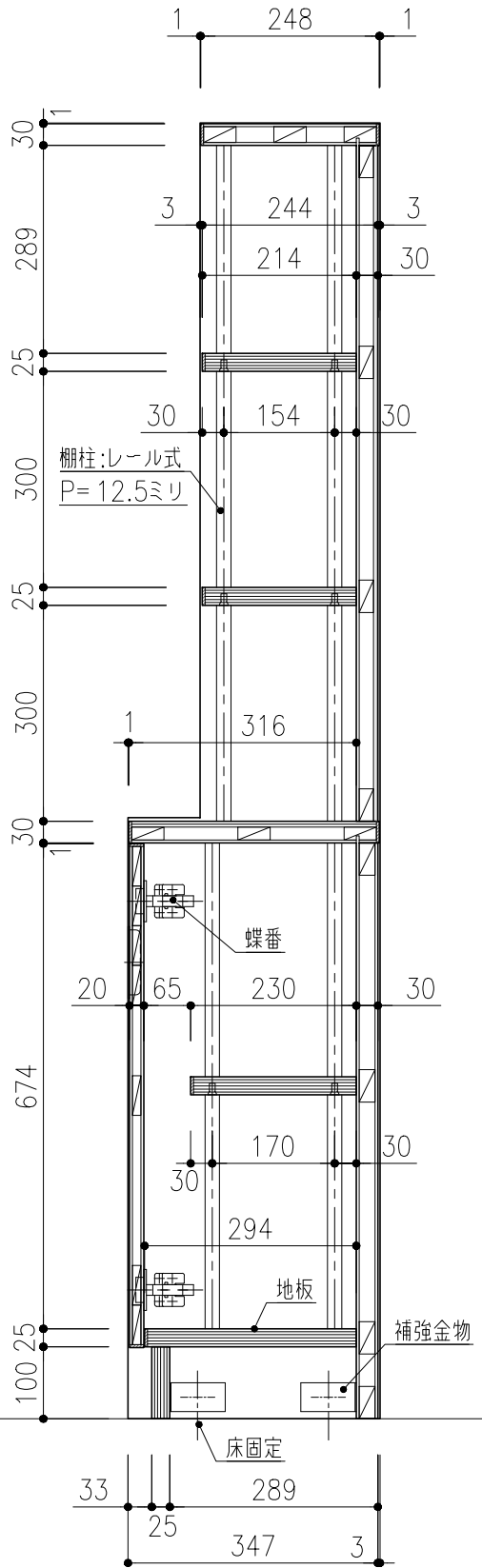
棚柱・ダボ付棚受金具詳細図：S=1/5



S=1/20

2階メディアセンター

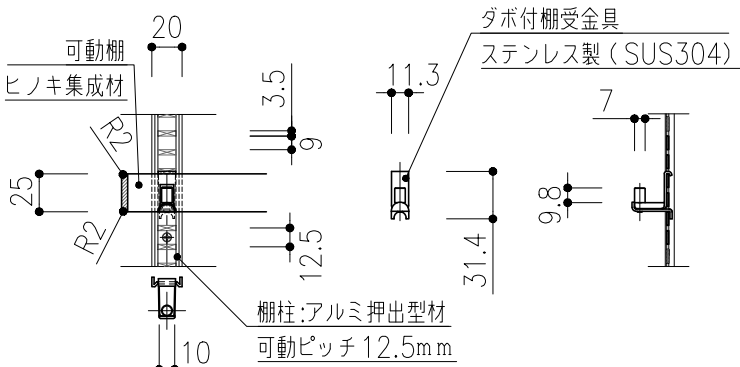
3 | カウンターバック棚 | 1台



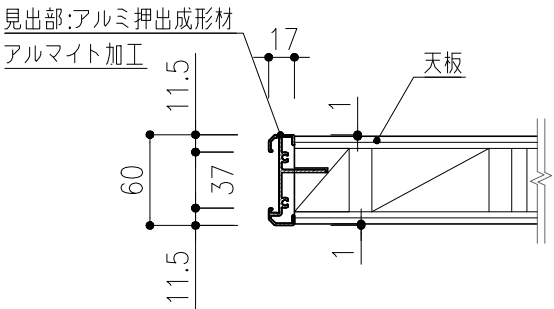
断面詳細図：S=1/10

交野市教育委員会	製作日	(仮称) 交野みらい学園 図書書架購入	業務名称	A1 1:10 A3 1:20	図面番号 A-04
	件名		3 カウンターバック棚		
			図面名称 2F 図書書架-1		

天 板	合板フラッシュ（ロールコア芯）、両面Kウッド突板練付、PU仕上
見出部	アルミ押出成形材、アルマイト加工、ケンドン式
側 板・中帆立	合板フラッシュ（ロールコア芯）、両面Kウッド突板練付、木口4t 挽板、PU仕上
背 板	合板フラッシュ、両面Kウッド突板練付、PU仕上
可動棚	積層合板、両面Kウッド突板練付、木口4t 挽板、PU仕上
棚 柱	レール式、アルミ押出成形材、P= 12.5mm
ダボ付棚受金具	ステンレス（SUS304）製
地 板	積層合板、両面Kウッド突板練付、木口4t 挽板、PU仕上、スライド取外式
巾 木	積層合板、見付Kウッド突板練付、PU仕上
補強金具	スチール1.6t、クロメートメッキ

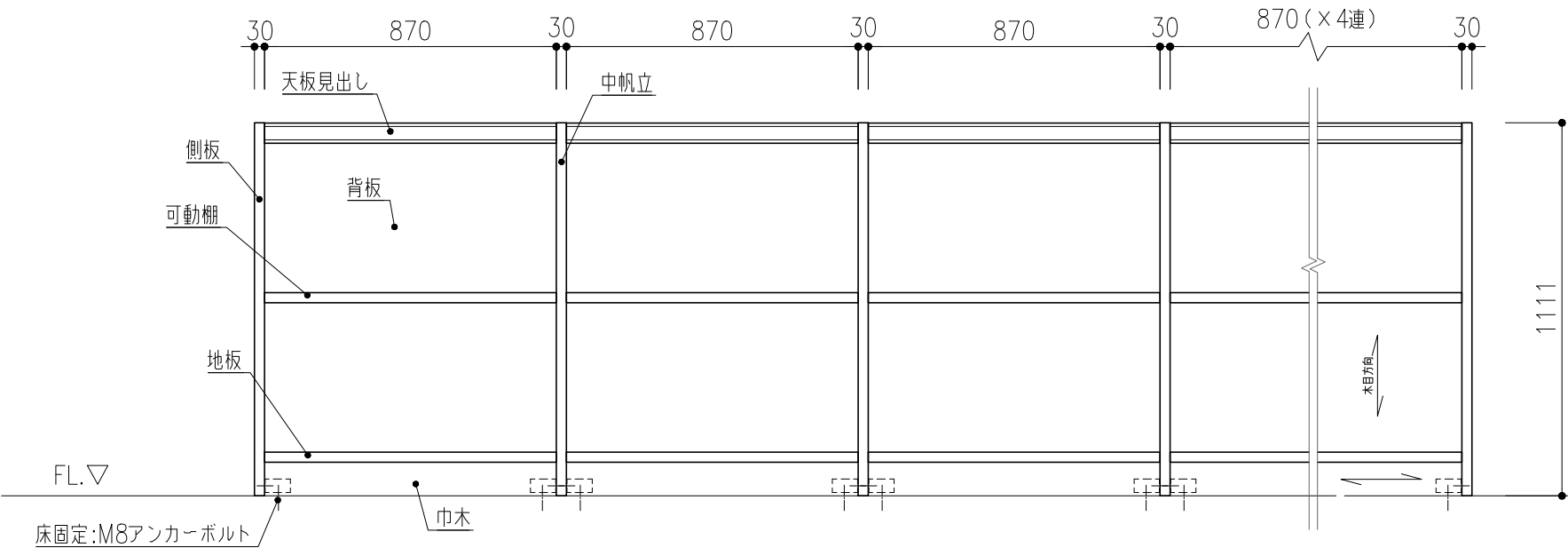
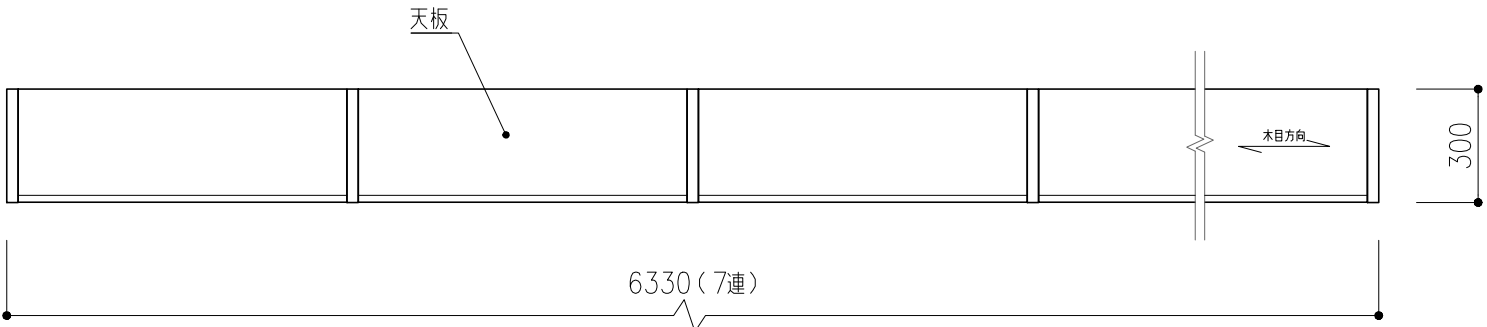


棚柱・ダボ付棚受金具詳細図 : S=1/5

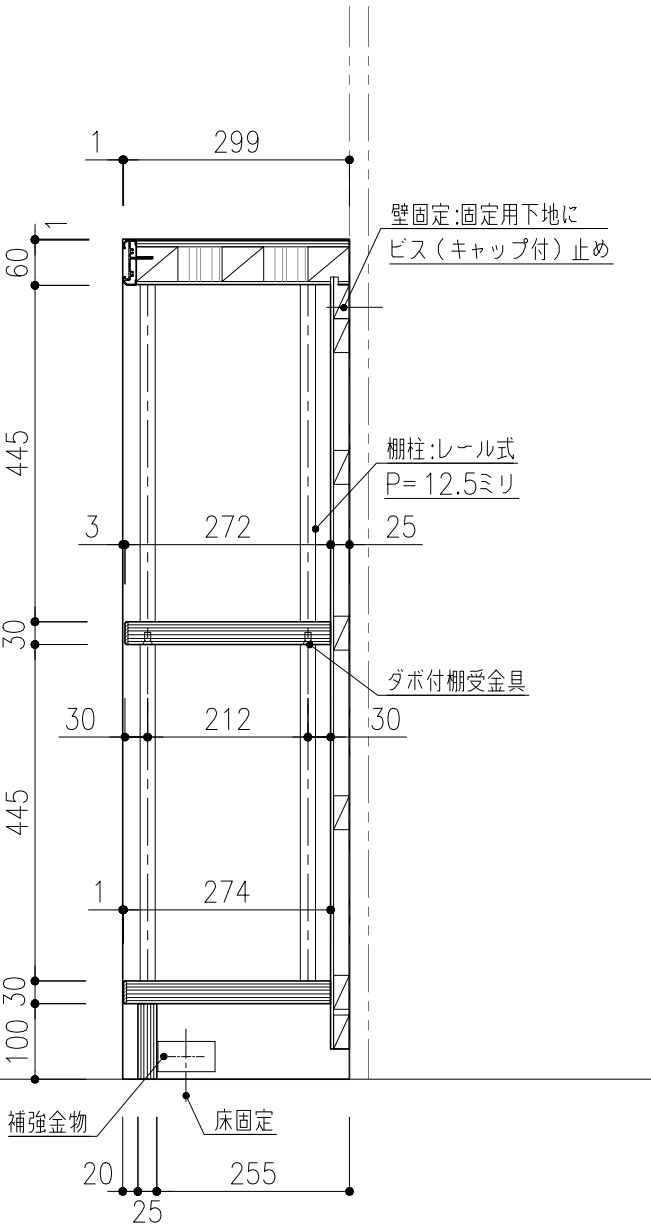


見出部詳細図 : S=1/5

※ 特記なき角部は全て2R面取りとする。



S=1/20



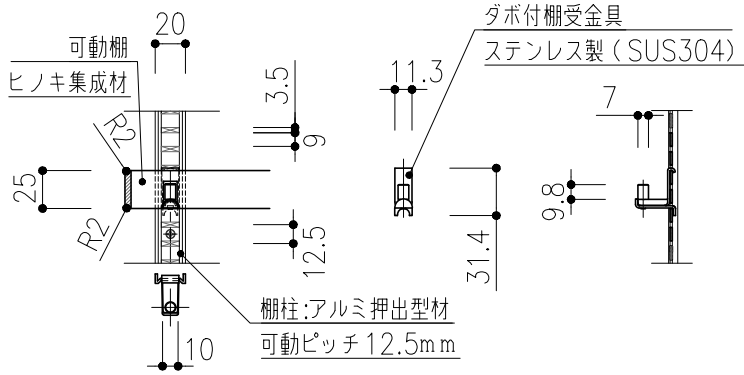
断面詳細図 : S=1/10

交野市教育委員会	製作日 件名	(仮称) 交野みらい学園 図書書架購入	業務名称 5 木製大型本用書架 直立単式7連2段	図面番号 A-05
			図面名称 2F図書書架-2	

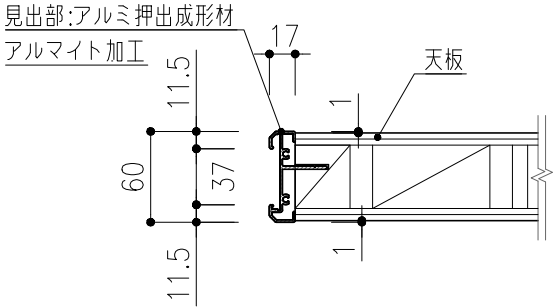
天 板	合板フラッシュ（ロールコア芯）、両面Kウッド突板練付、PU仕上
見出部	アルミ押出成形材、アルマイト加工、ケンドン式
側 板・中帆立	合板フラッシュ（ロールコア芯）、両面Kウッド突板練付、木口4t 挽板、PU仕上
上つなぎ板	積層合板、両面Kウッド突板練付、木口4t 挽板、PU仕上
下つなぎ板	合板フラッシュ（ロールコア芯）、両面Kウッド突板練付、木口4t 挽板、PU仕上
可動棚	積層合板、両面Kウッド突板練付、木口4t 挽板、PU仕上
棚 柱	レール式、アルミ押出成形材、P= 12.5mm
ダボ付棚受金具	ステンレス（SUS304）製
地 板	積層合板、両面Kウッド突板練付、木口4t 挽板、PU仕上、スライド取外式
巾 木	積層合板、見付Kウッド突板練付、PU仕上
補強金具	スチール1.6t、クロメートメッキ
側板サイン	木枠、プレート;アクリルマット板、マグネット着脱式

2階メディアセンター

木製書架直立複式3段			
6	4連	W=3630	8台
7	3連	W=2730	6台

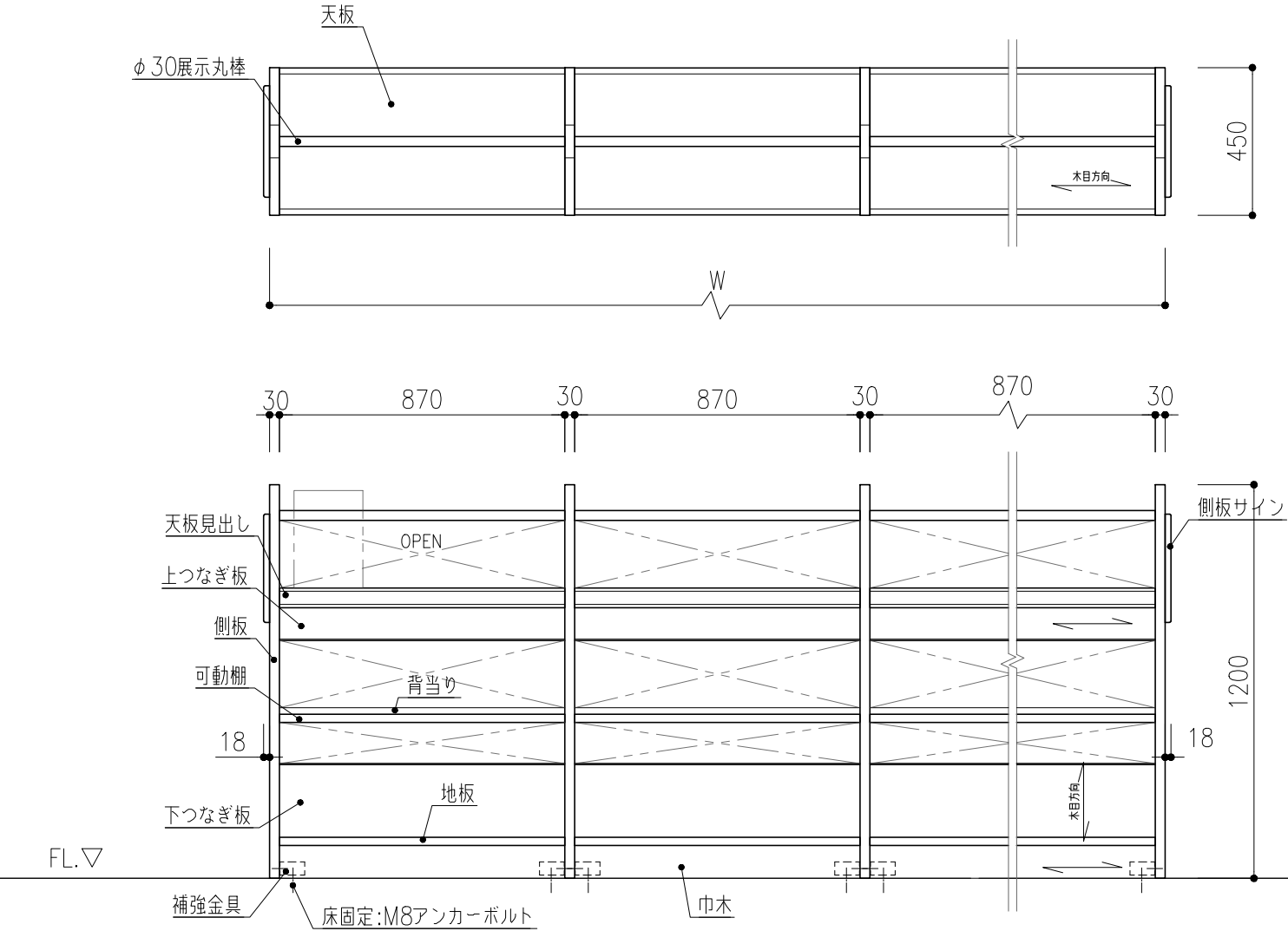


棚柱・ダボ付棚受金具詳細図 : S=1/5

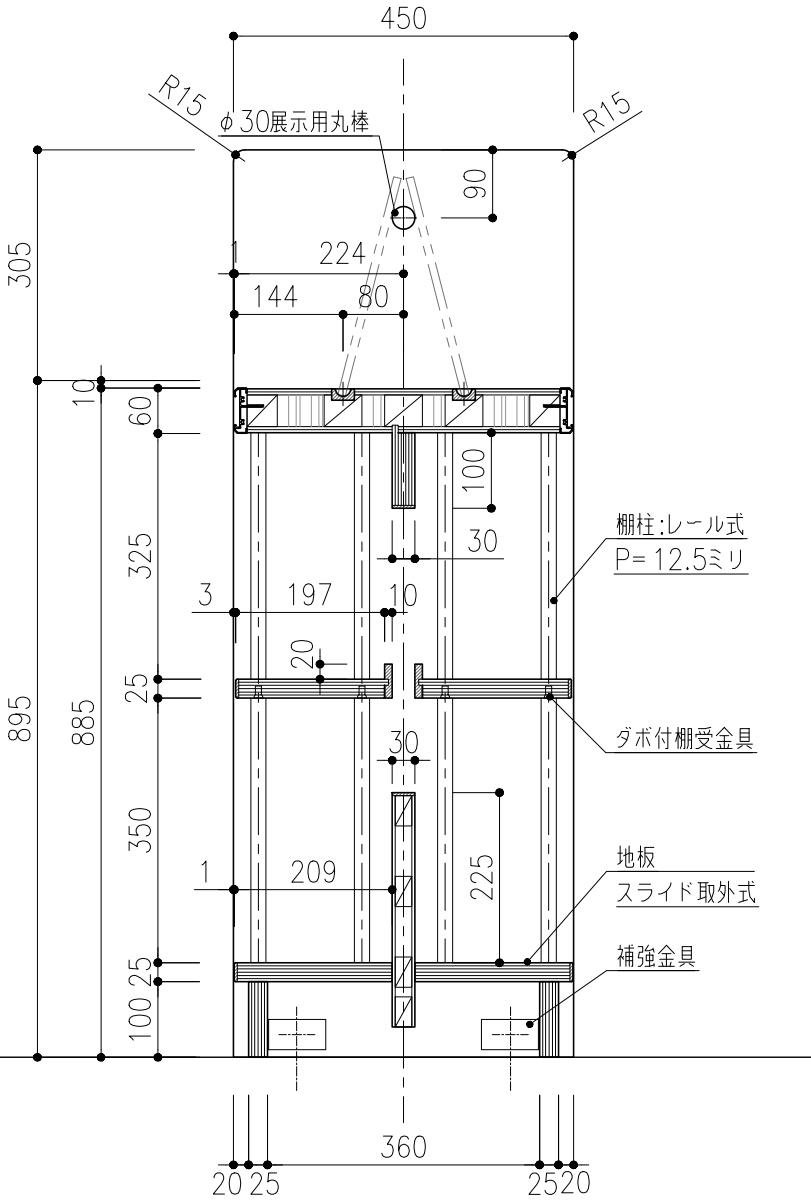


見出部詳細図 : S=1/5

※ 特記なき角部は全て2R面取りとする。



S=1/20



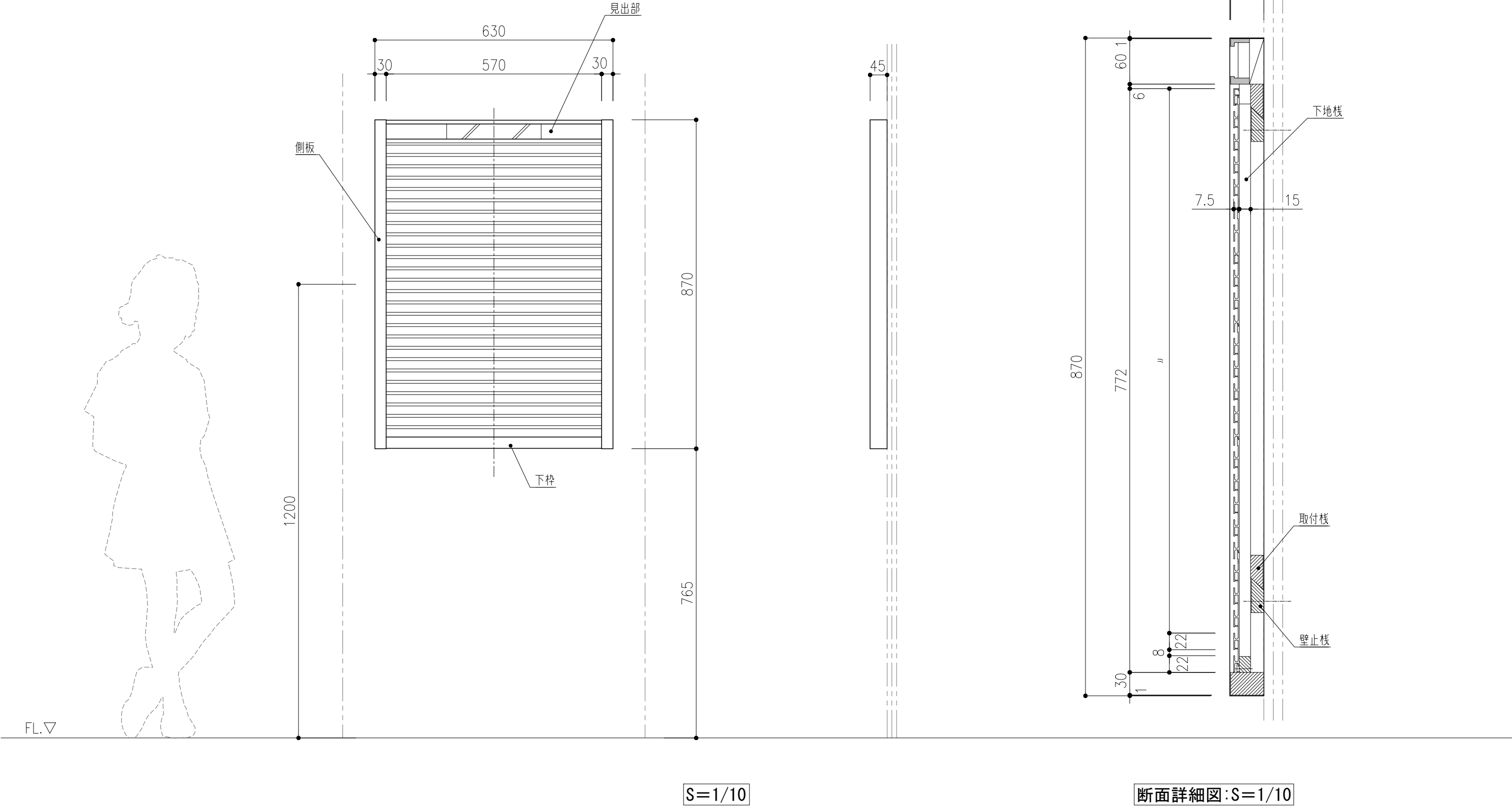
断面詳細図 : S=1/10

交野市教育委員会	製作日 件名	(仮称) 交野みらい学園 図書書架購入	業務名称 6・7 木製書架直立複式3段	図面番号 A-06
			図面名称 2F図書書架-3	

側板・下枠	合板、Kウッド突板練付、PU仕上
見出部	単材、同色仕上げ
展示パネル	アルミ合金押出型材、P= 30、カラー:ホワイト

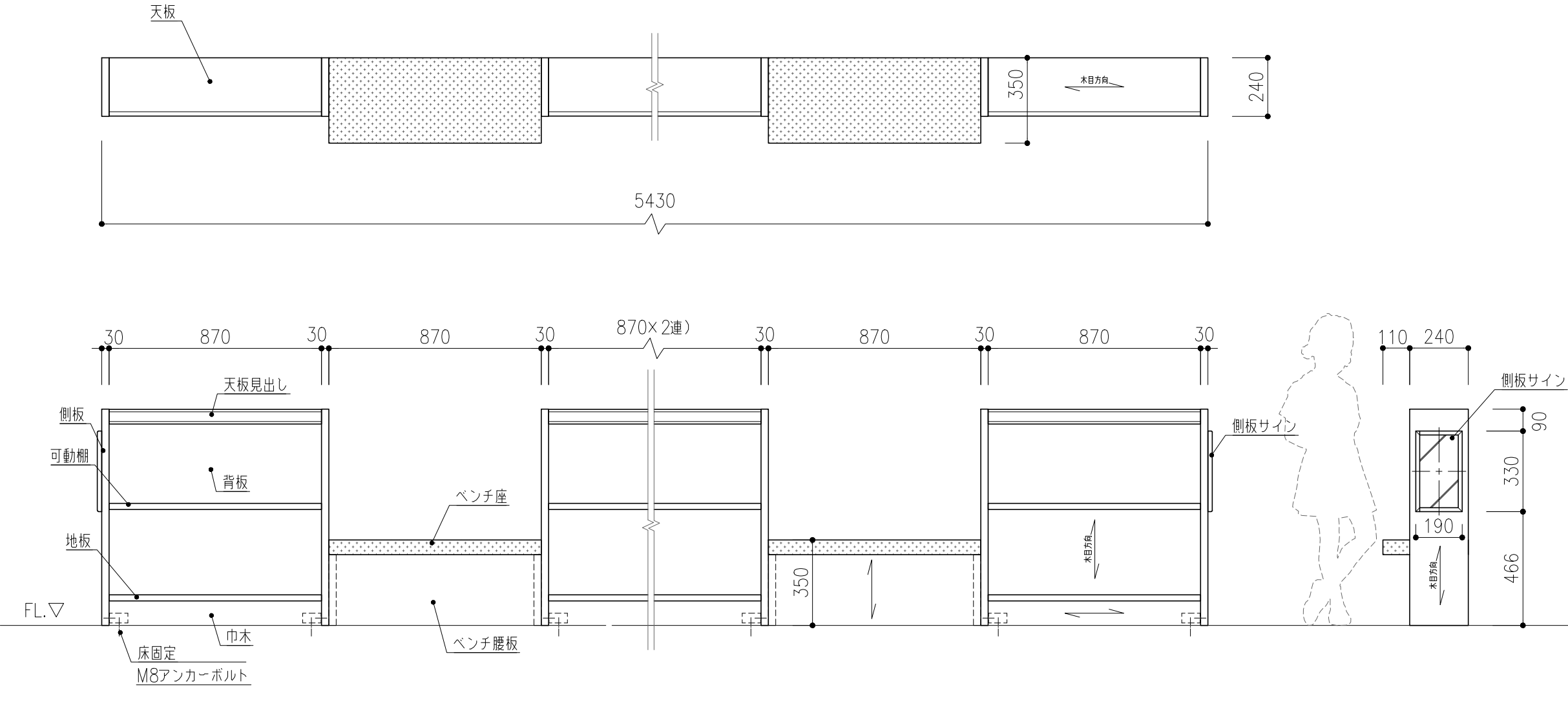
2階メディアセンター

9 ハングオール 13台

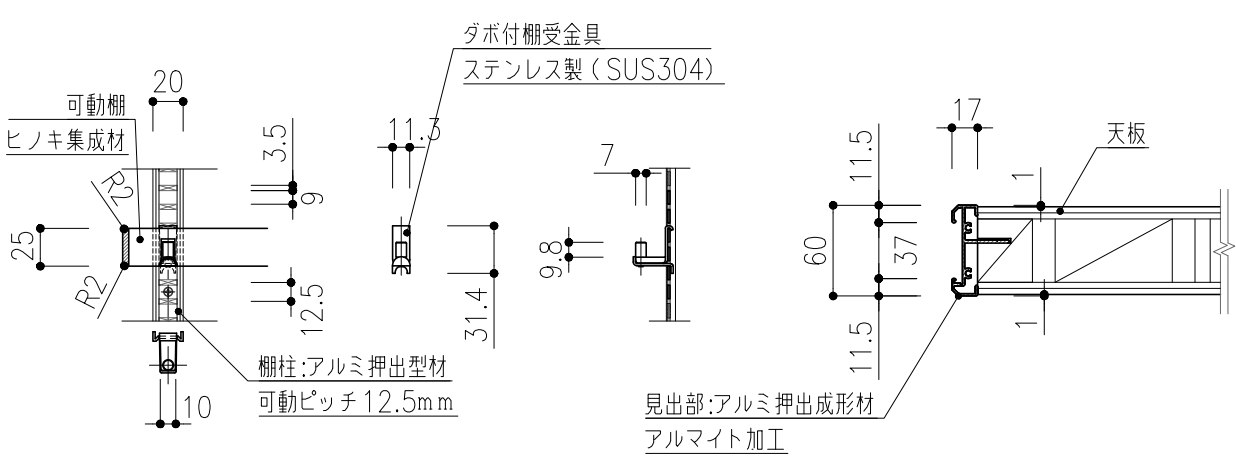


天 板	合板フラッシュ、両面Kウッド突板練付、木口4t 挽板、PU仕上
見出部	アルミ押出成形材、アルマイト加工、ケンドン式
側 板・中帆立	合板フラッシュ（ロールコア芯）、両面Kウッド突板練付、木口4t 挽板、PU仕上
背 板	合板フラッシュ、両面Kウッド突板練付、PU仕上
可動棚	積層合板、両面Kウッド突板練付、木口4t 挽板、PU仕上
棚 柱	レール式、アルミ押出成形材、P= 12.5mm
ダボ付棚受金具	ステンレス（SUS304）製
地 板	積層合板、両面Kウッド突板練付、木口4t 挽板、PU仕上、スライド取外式
巾 木	積層合板、見付Kウッド突板練付、PU仕上
補強金具	スチール1.6t、クロメートメッキ
ベンチ座	積層合板下地、ウレタンフォーム入り布地張り
ベンチ腰板	合板フラッシュ、表面Kウッド突板練付、PU仕上

※ 特記なき角部は全て2R面取りとする。

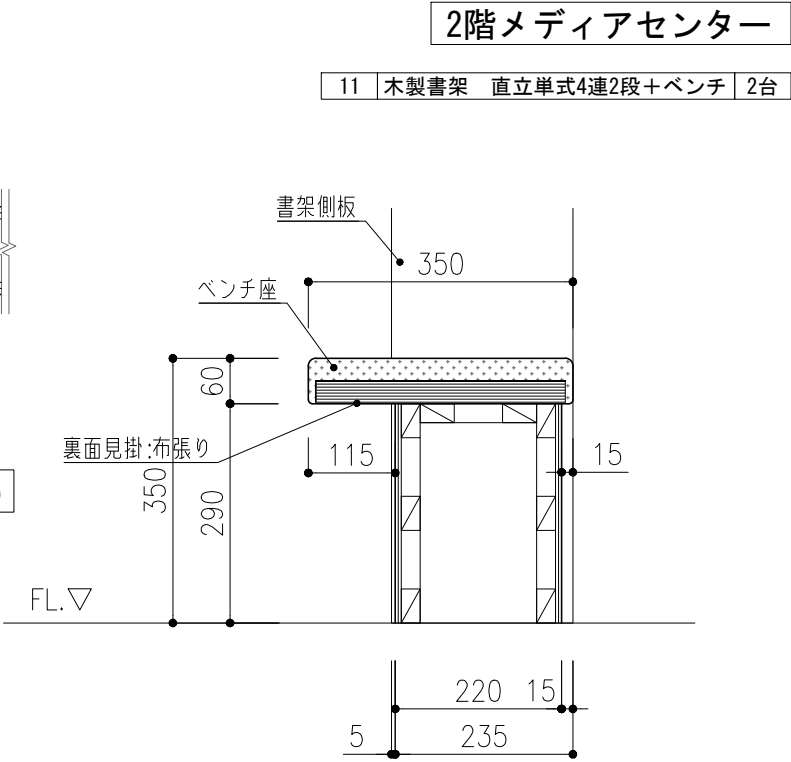


S=1/20

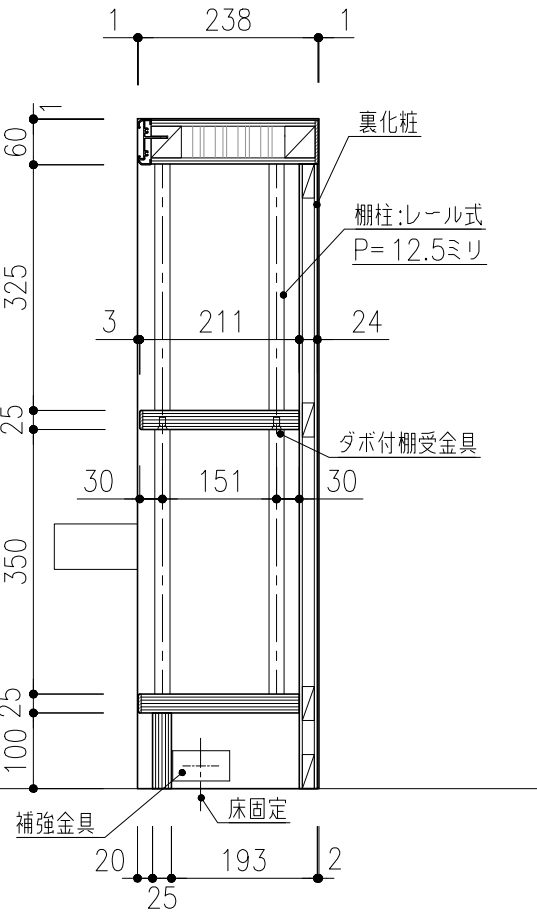


棚柱・ダボ付棚受金具詳細図：S=1/5

見出部詳細図：S=1/5



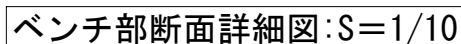
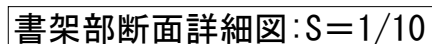
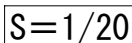
ベンチ部断面詳細図：S=1/10



書架部断面詳細図：S=1/10

12	木製書架R型 3連2段+R型ベンチ	1台
----	-------------------	----

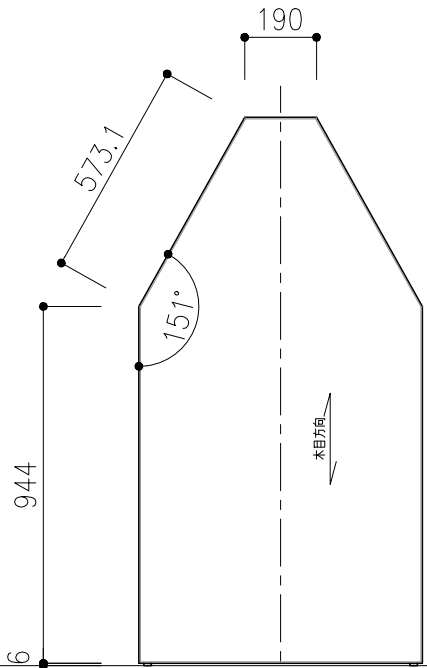
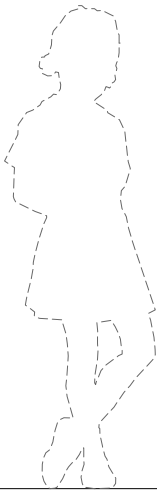
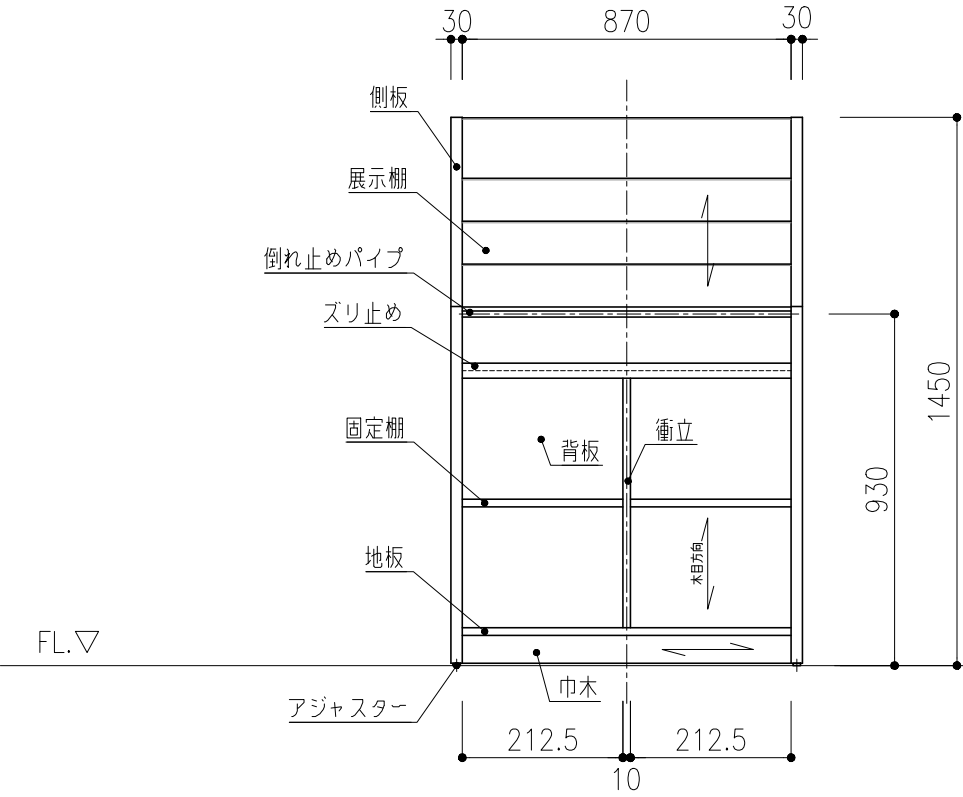
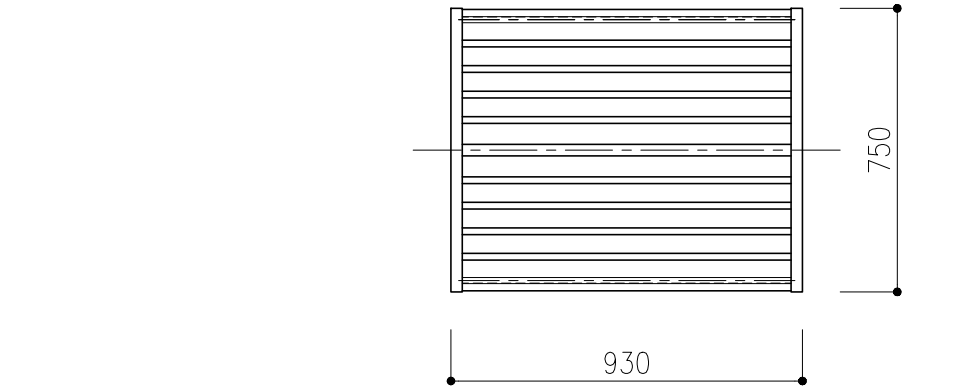
※ 特記なき角部は全て2R面取りとする。



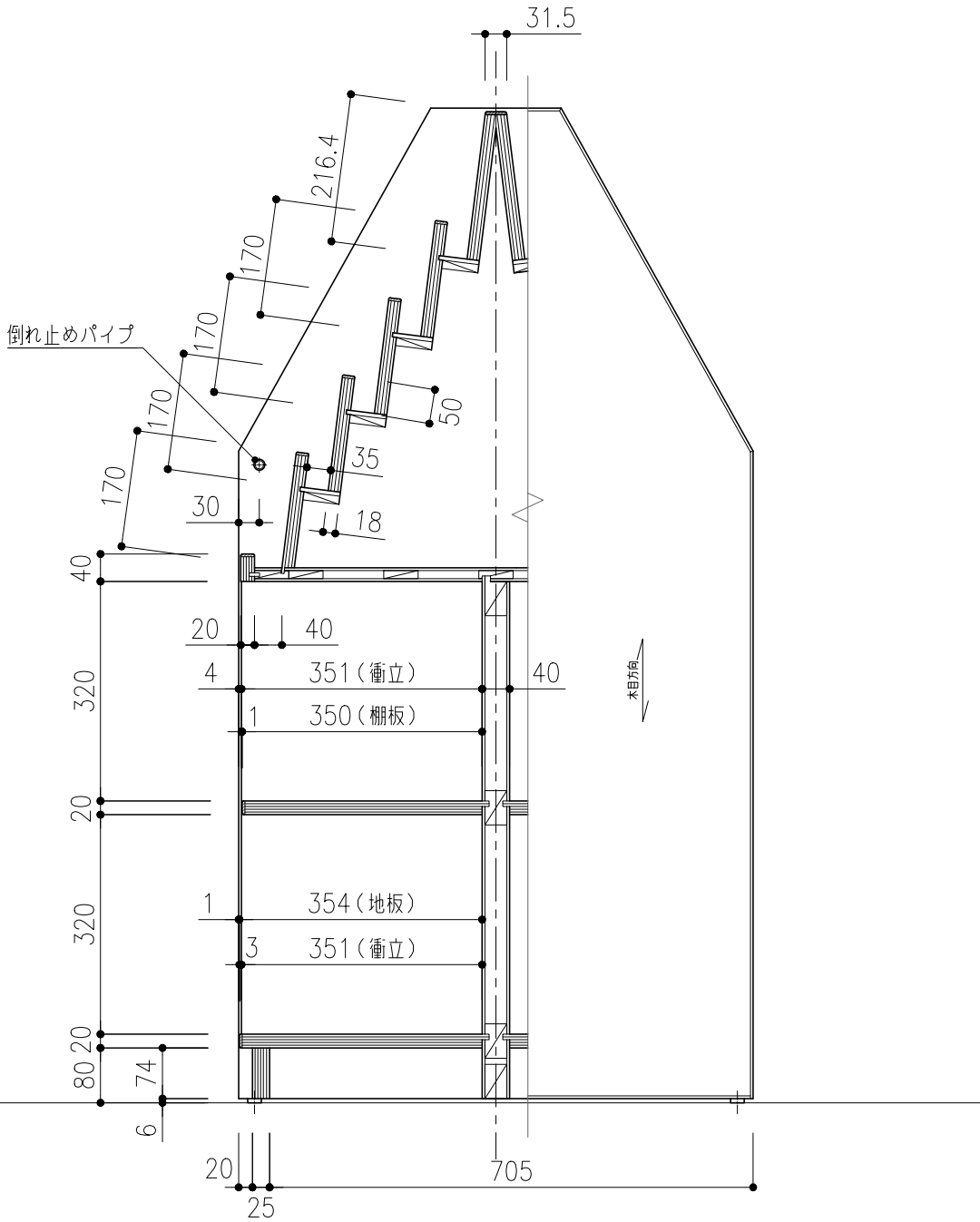
側板	合板フラッシュ（ロールコア芯）、両面Kウッド突板練付、木口4t挽板、PU仕上	衝立板	積層合板、両面Kウッド突板練付、木口4t挽板、PU仕上
展示棚・ズリ止め	積層合板、両面Kウッド練付、木口4t挽板、PU仕上	地板	積層合板、両面Kウッド突板練付、木口4t挽板、PU仕上
倒れ止めパイプ	16φステンレスパイプ	巾木	積層合板、見付Kウッド突板練付、PU仕上
背板	合板フラッシュ、両面Kウッド突板練付、PU仕上	※ 特記なき角部は全て2R面取りとする。	
固定棚	積層合板、両面Kウッド突板練付、木口4t挽板、PU仕上		

2階メディアセンター

14 木製差込雑誌架 複式5段 1台



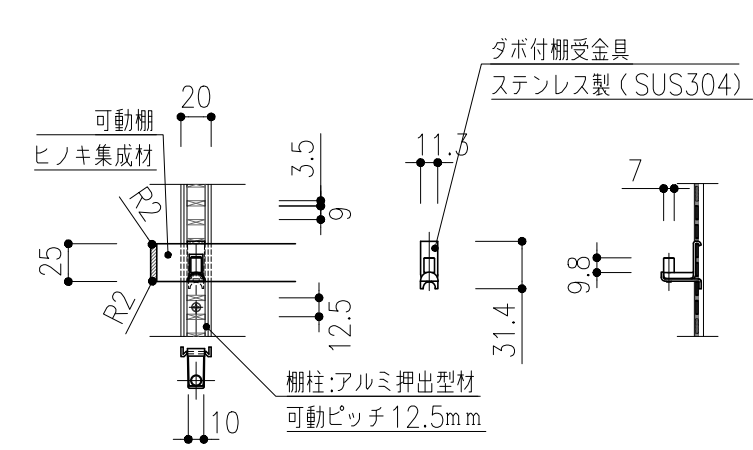
S=1/20



断面詳細図：S=1/10

天 板	合板フラッシュ（ロールコア芯）、両面Kウッド突板練付、PU仕上
側 板	合板フラッシュ（ロールコア芯）、両面Kウッド突板練付、木口4t 挽板、PU仕上
背 板	合板フラッシュ、表面Kウッド突板練付、PU仕上、裏面MDF下地、ホワイトボード銅板張り、上限縁単材
可動棚	積層合板、両面Kウッド突板練付、木口4t 挽板、PU仕上
棚 柱	レール式、アルミ押出成形材、P=12.5mm
底 板	積層合板、両面Kウッド突板練付、木口4t 挽板、PU仕上
キャスター	双輪キャスター、ストッパー無し×2、ストッパー有り×2

※ 特記なき角部は全て2R面取りとする。



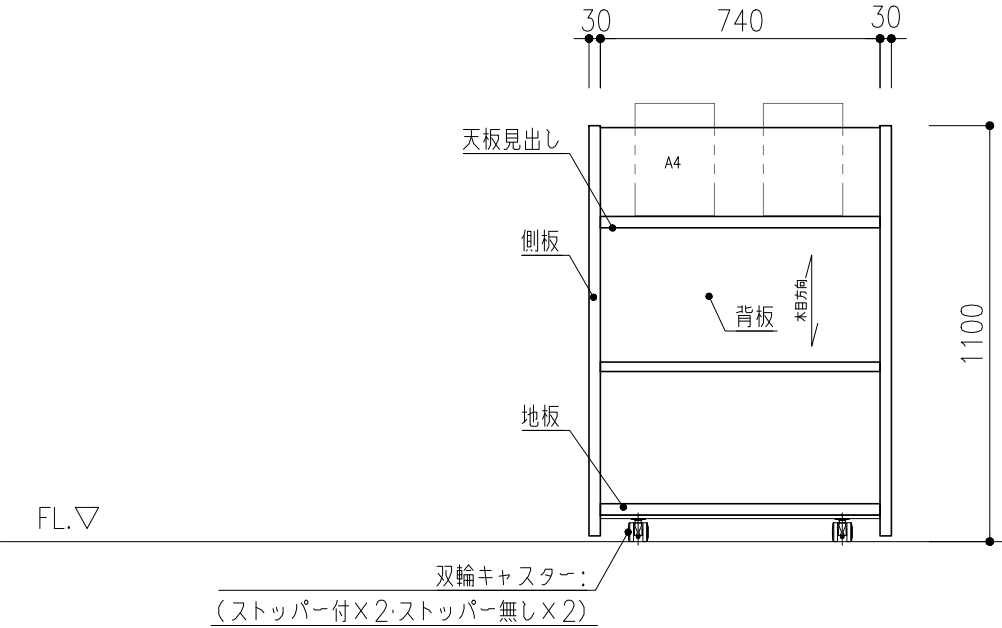
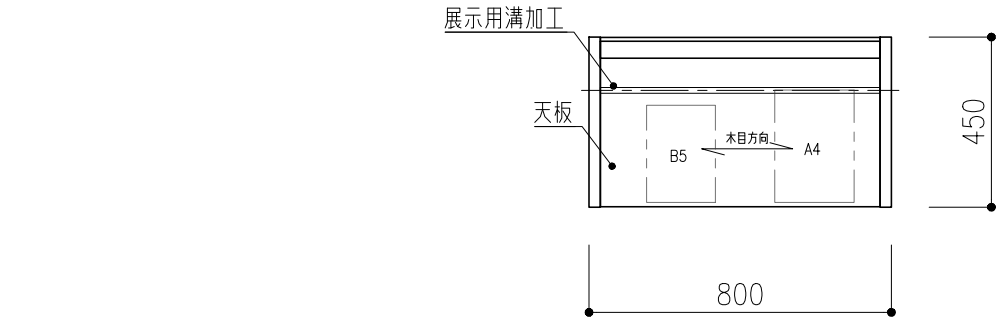
棚柱・ダボ付棚受金具詳細図 : S=1/5

2階メディアセンター（2年学年ラウンジ）		
15	キャスター付 木製書架	3台

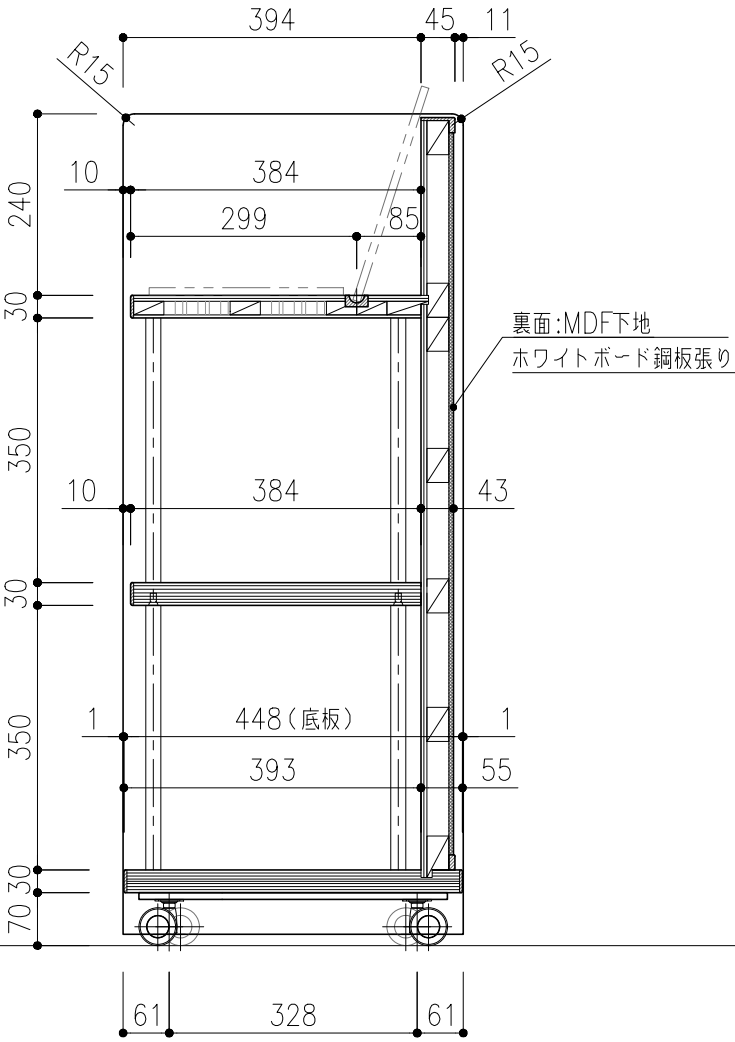
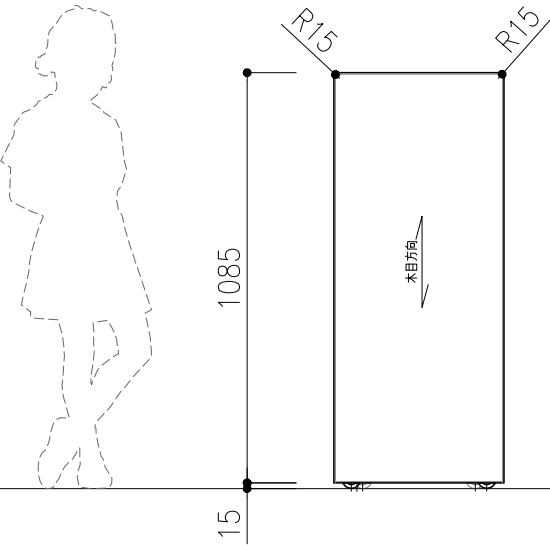
メディアモール（2階・1年学年ラウンジ）		
16	キャスター付 木製書架	3台

メディアモール（2階・3年学年ラウンジ）		
17	キャスター付 木製書架	3台

メディアモール（2階・4年学年ラウンジ）		
18	キャスター付 木製書架	3台



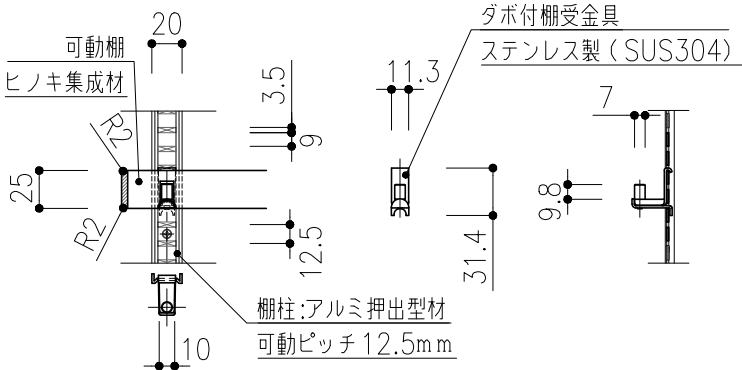
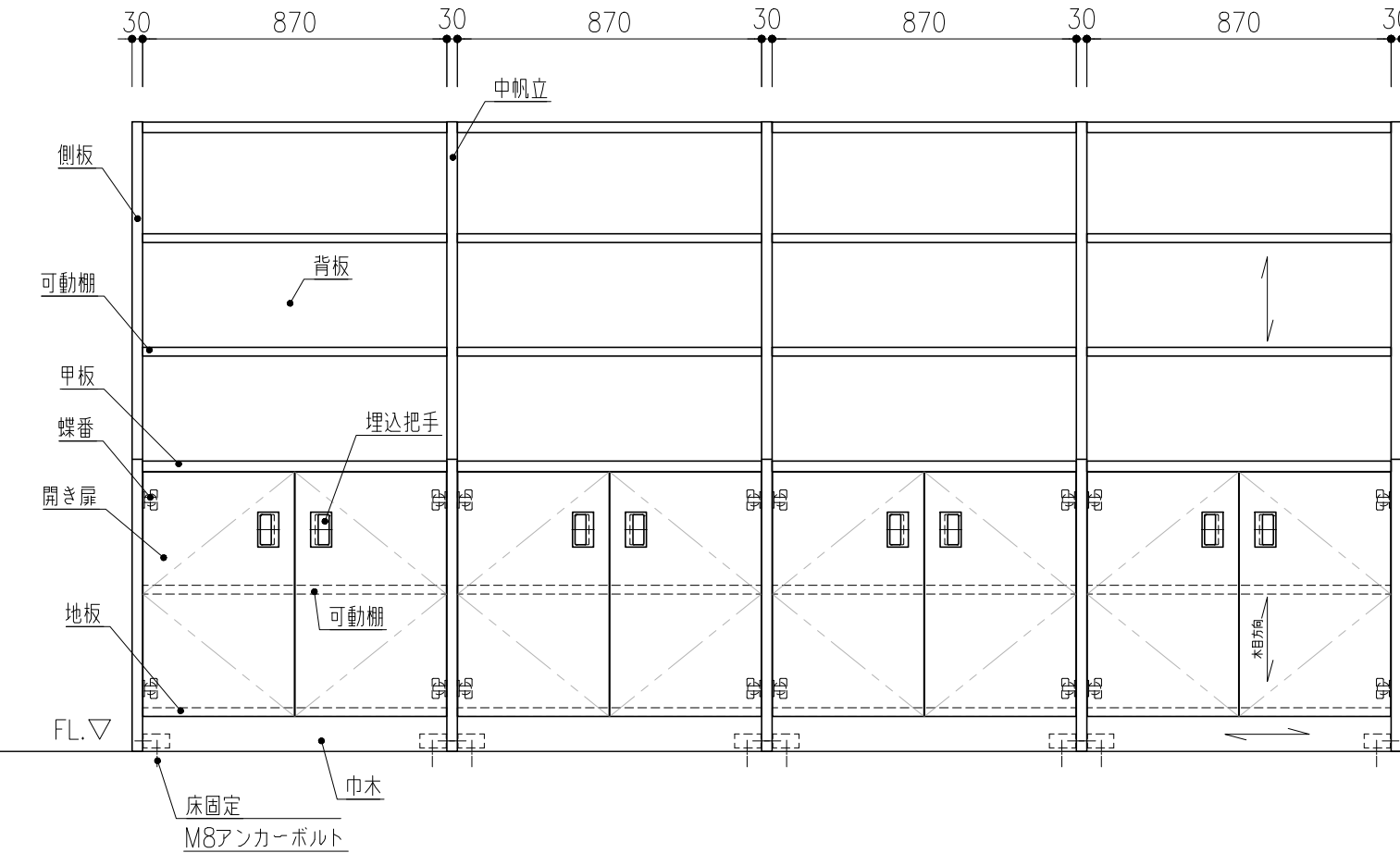
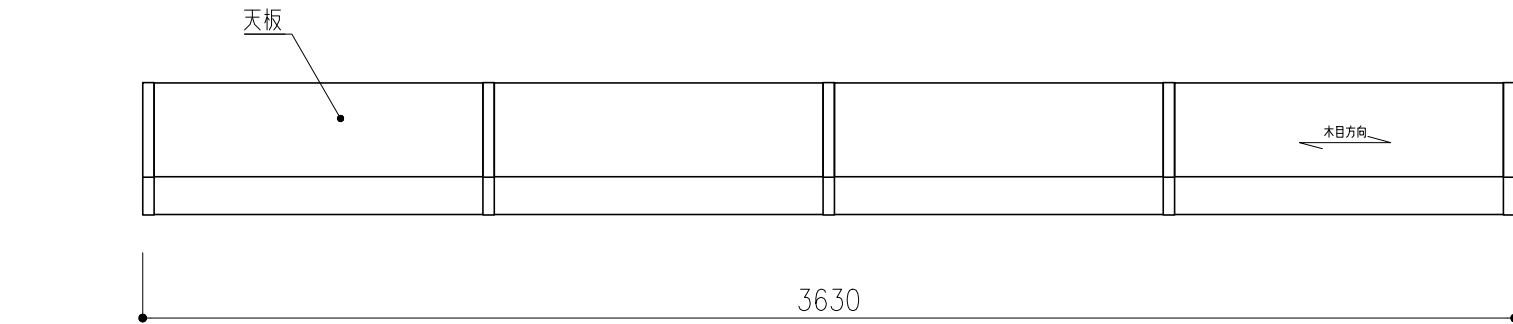
S=1/20



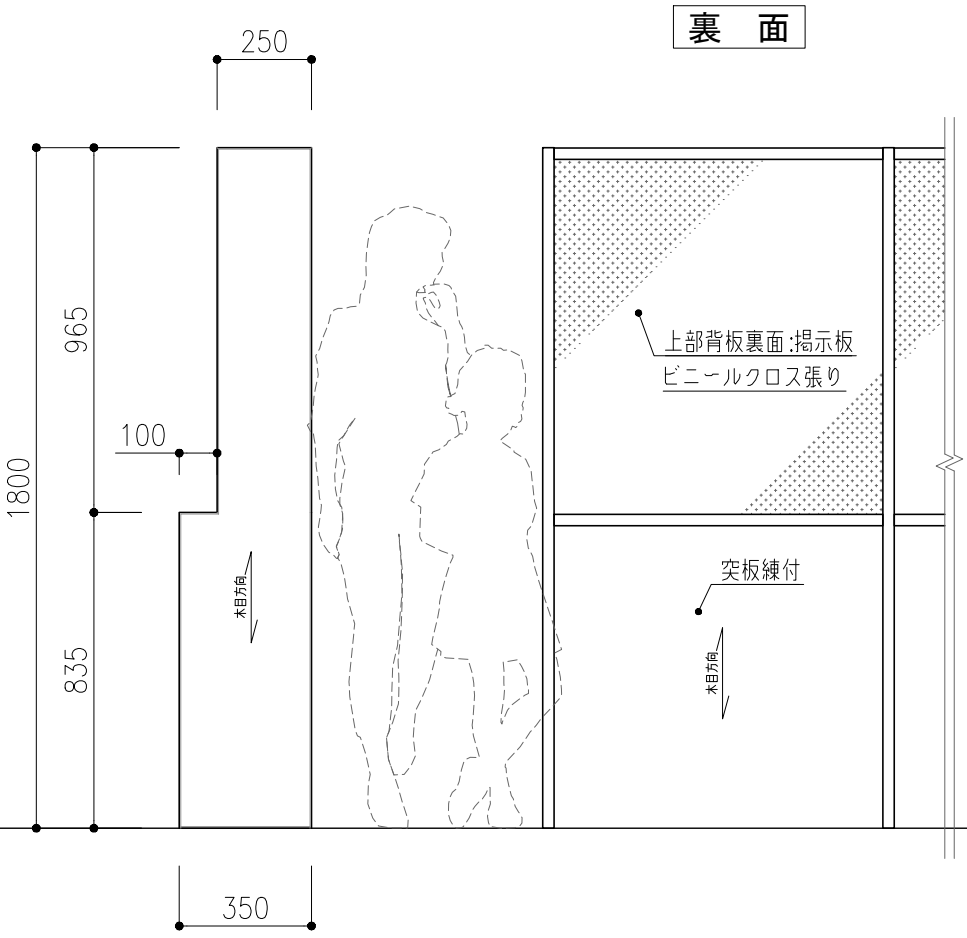
断面詳細図:S=1/10

交野市教育委員会	製作日	(仮称) 交野みらい学園 図書書架購入	業務名称	キャスター付 木製書架 番号上記	図面番号 A-13
	件名		図面名称		
			2F図書書架-10	縮尺 A1 1:10 A3 1:20	

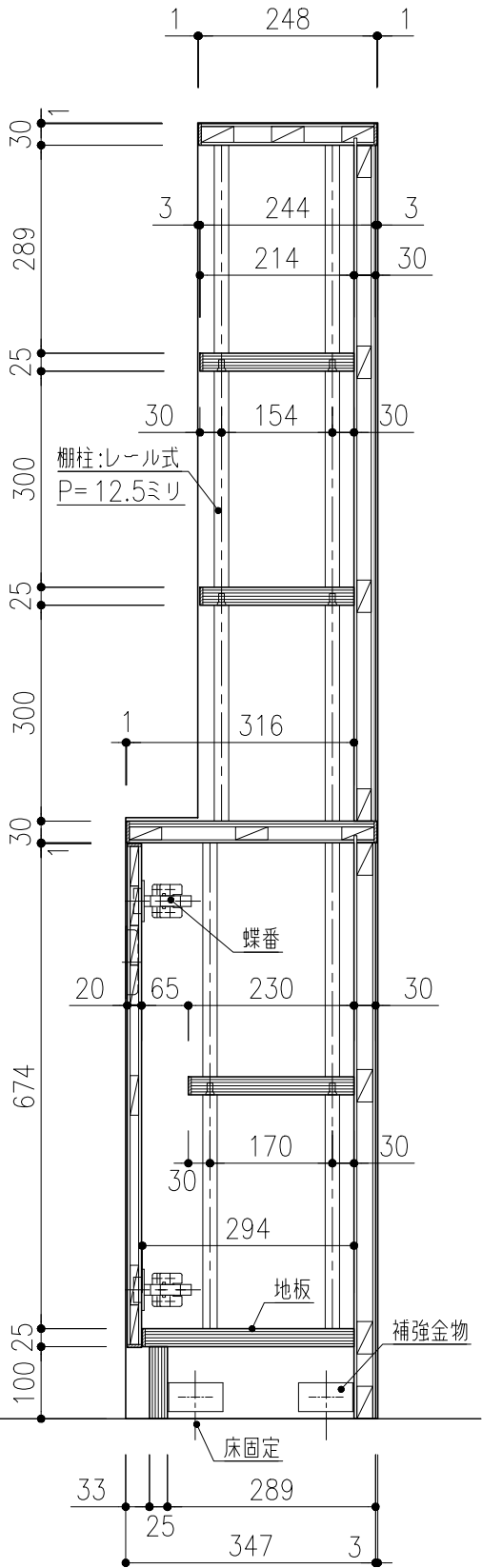
天板	合板フラッシュ、両面Kウッド突板練付、木口4t挽板、PU仕上	開き扉	合板フラッシュ、両面Kウッド突板練付、木口4t挽板、PU仕上、埋込把手（樹脂製）付
側板・中帆立	合板フラッシュ（ロールコア芯）、両面Kウッド突板練付、木口4t挽板、PU仕上	地 板	積層合板、両面Kウッド突板練付、木口4t挽板、PU仕上、スライド取外式
上部背板	合板フラッシュ、表面Kウッド突板練付、PU仕上、裏面揭示板:ビニールクロス張り	巾 木	積層合板、見付Kウッド突板練付、PU仕上
下部背板	合板フラッシュ、両面Kウッド突板練付、PU仕上	補強金具	スチール1.6t、クロメートメッキ
可動棚	積層合板、両面Kウッド突板練付、木口4t挽板、PU仕上		
棚 柱	レール式、アルミ押出成形材、P=12.5mm	※ 特記なき角部は全て2R面取りとする。	
ダボ付棚受金具	ステンレス（SUS304）製		



棚柱・ダボ付棚受金具詳細図：S=1/5



S=1/20



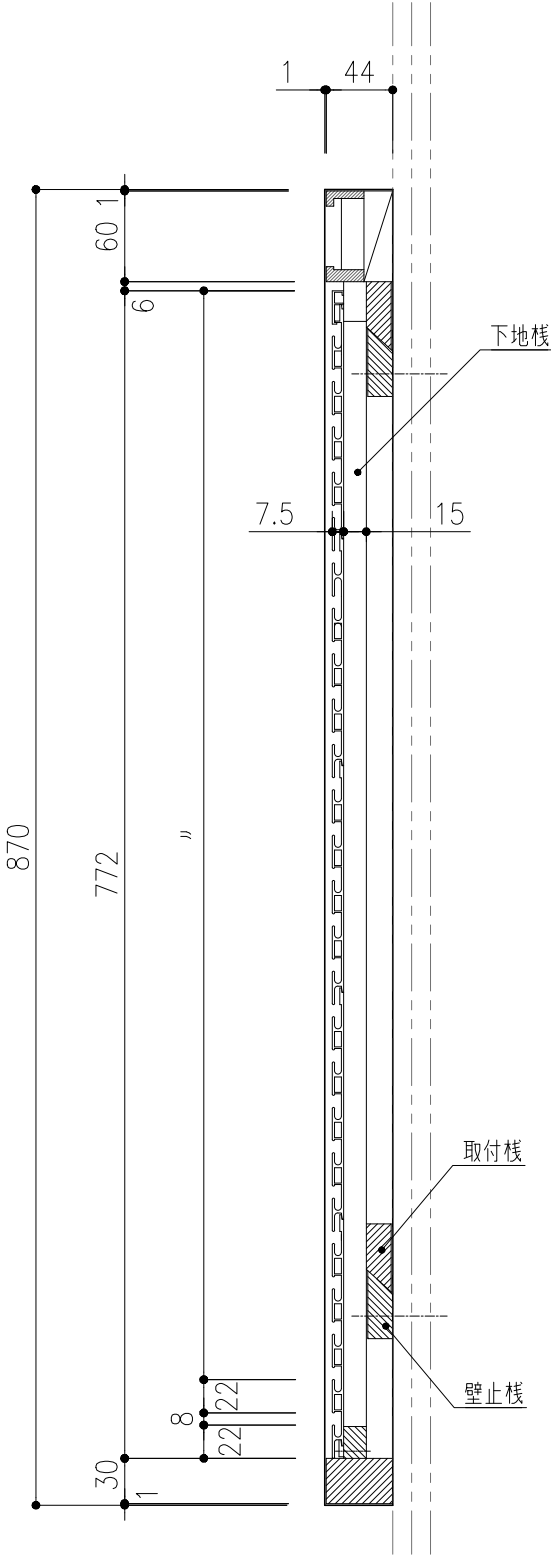
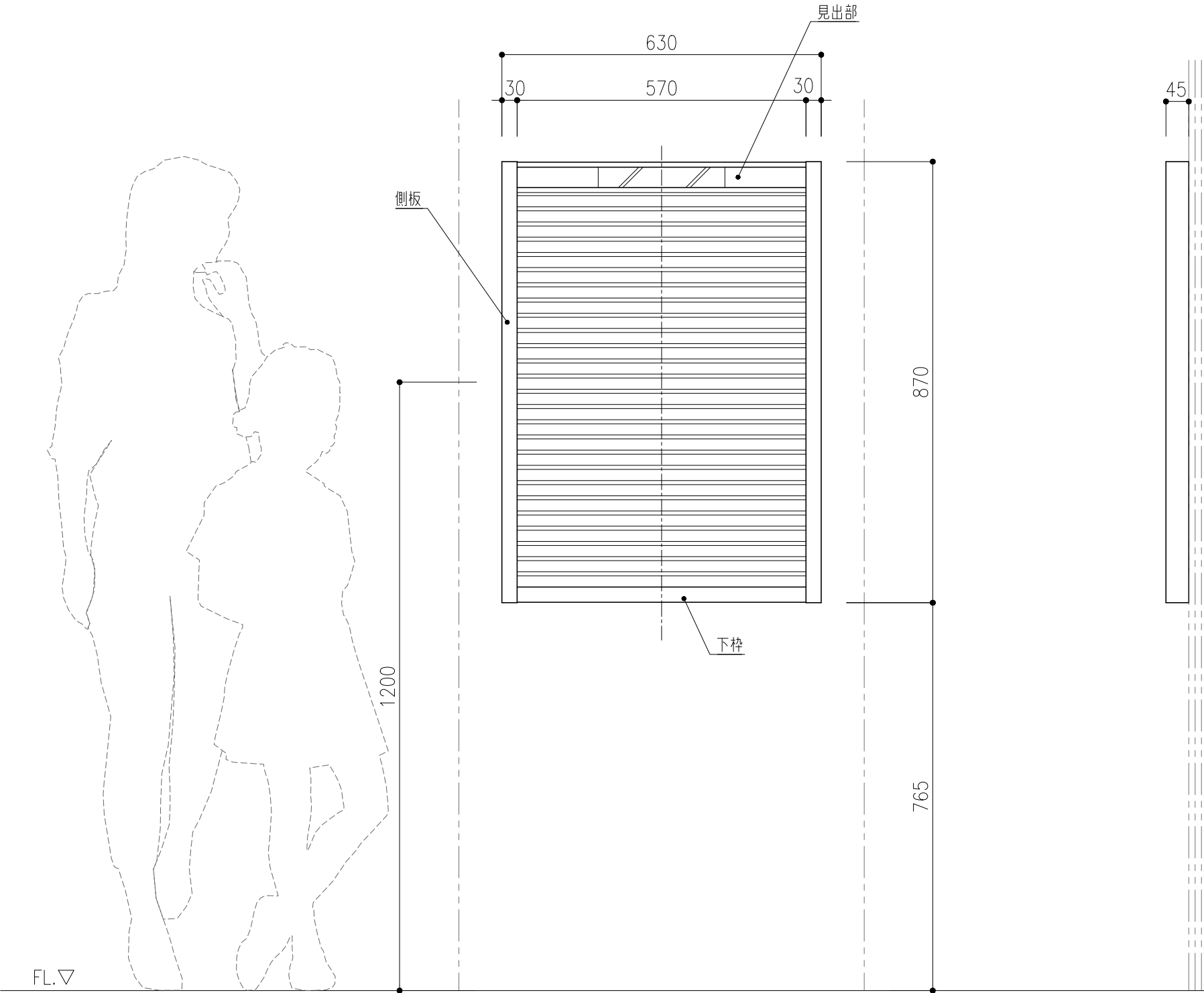
断面詳細図:S=1/10

交野市教育委員会	製作日	(仮称) 交野みらい学園 図書書架購入	業務名称	3 カウンターバック棚	図面番号 A-14
	件名		図面名称		
			3F図書書架-1	縮尺 A1 1:10 A3 1:20	

側板・下枠	合板、Kウッド突板練付、PU仕上
見出部	単材、同色仕上げ
展示パネル	アルミ合金押出型材、P= 30、カラー:ホワイト

3階メディアセンター

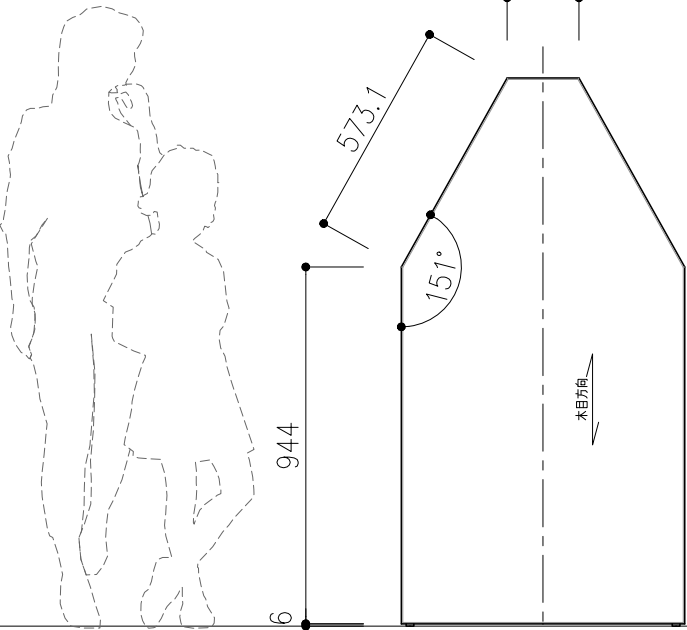
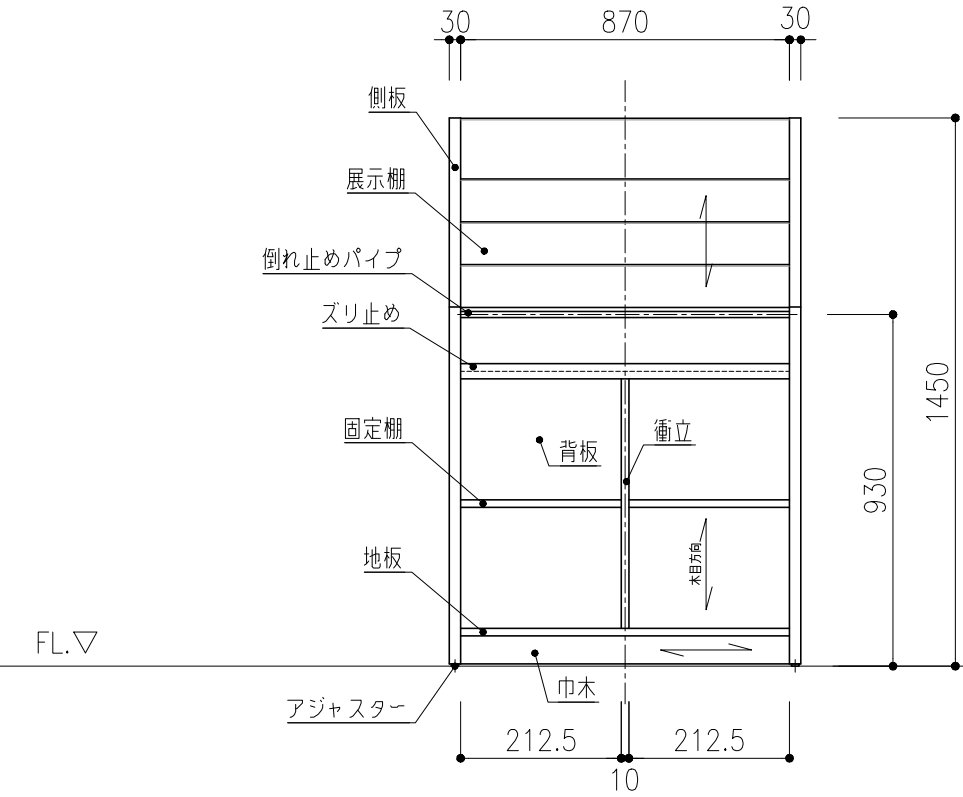
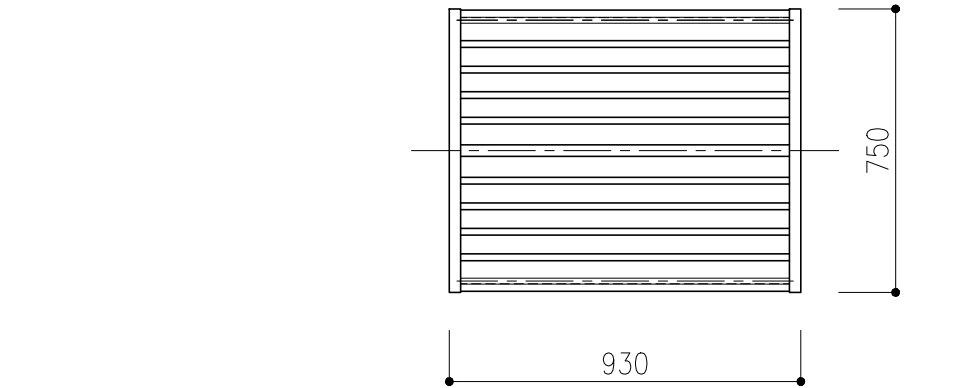
7 ハングオール 12台



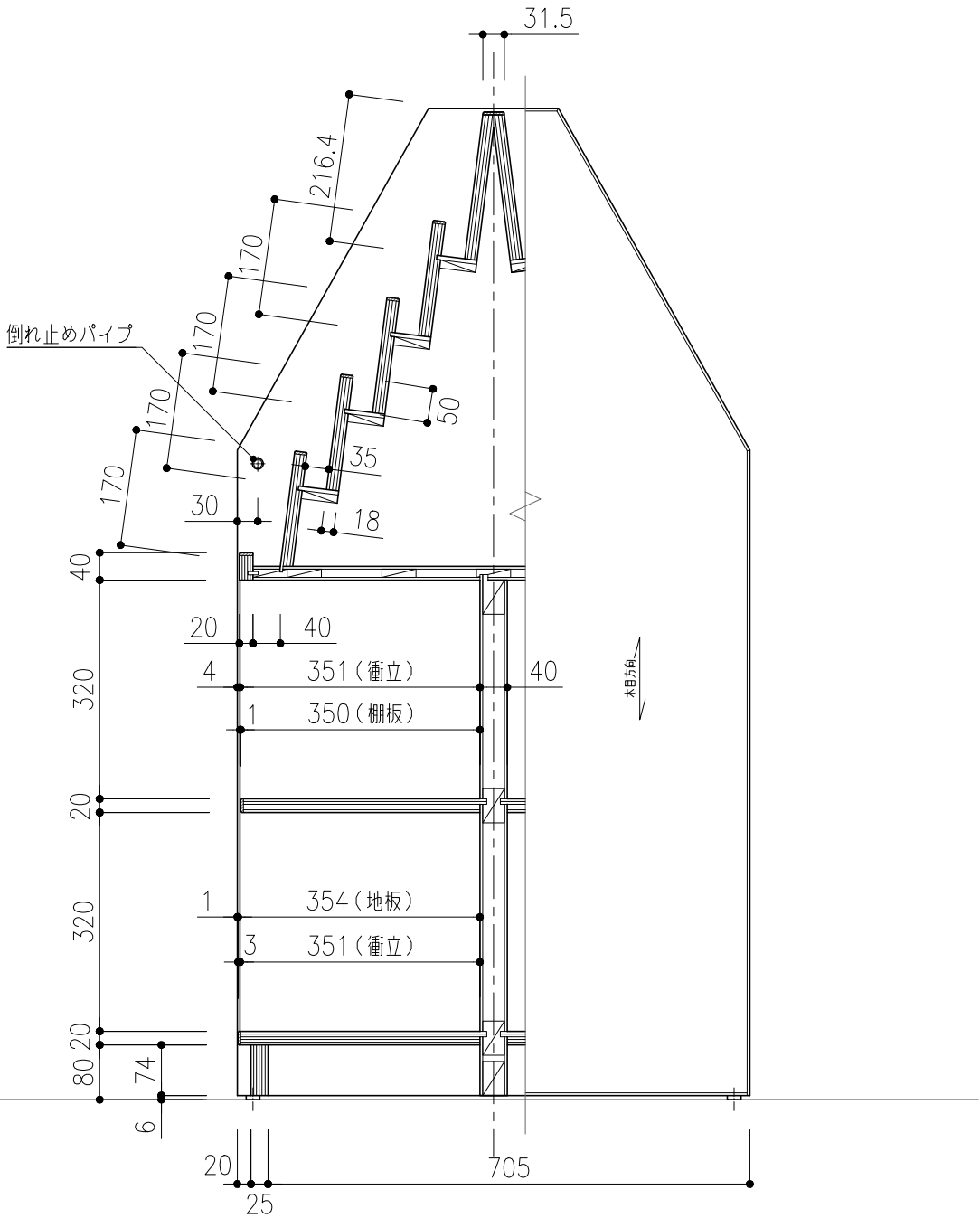
側板	合板フラッシュ（ロールコア芯）、両面Kウッド突板練付、木口4t挽板、PU仕上	衝立板	積層合板、両面Kウッド突板練付、木口4t挽板、PU仕上
展示棚・ズリ止め	積層合板、両面Kウッド練付、木口4t挽板、PU仕上	地 板	積層合板、両面Kウッド突板練付、木口4t挽板、PU仕上
倒れ止めパイプ	16φステンレスパイプ	巾 木	積層合板、見付Kウッド突板練付、PU仕上
背 板	合板フラッシュ、両面Kウッド突板練付、PU仕上		
固定棚	積層合板、両面Kウッド突板練付、木口4t挽板、PU仕上	※ 特記なき角部は全て2R面取りとする。	

3階メディアセンター

9 木製差込雑誌架 複式5段 1台



S=1/20



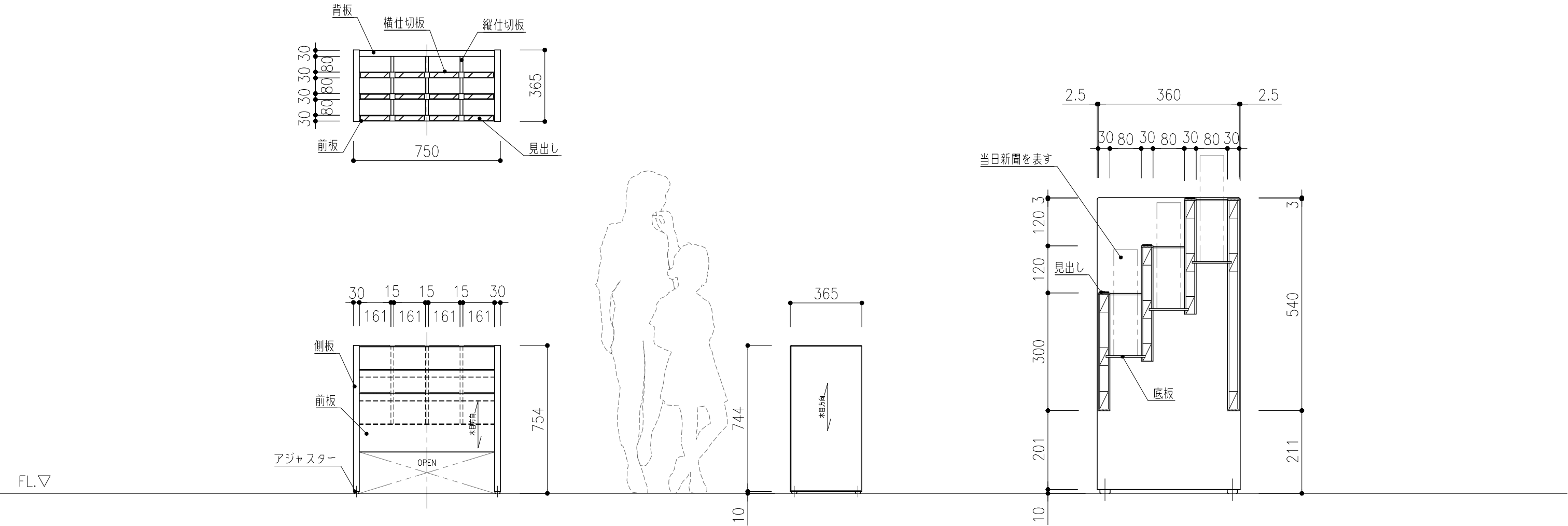
断面詳細図:S=1/10

側板	合板フラッシュ（ロールコア芯）、両面Kウッド突板練付、木口4t 挽板、PU仕上
背板	合板フラッシュ、両面Kウッド突板練付、PU仕上
前板	合板フラッシュ、両面Kウッド突板練付、PU仕上
横仕切板	合板フラッシュ、両面Kウッド突板練付、PU仕上
縦仕切板	積層合板、両面Kウッド突板練付、木口4t 挽板、PU仕上
底板	合板、表面Kウッド突板練付、PU仕上
見出し板	塩ビ製、1t＋1t（透明）＋1t（白）

3階メディアセンター

10	木製新聞差し	12紙	1台
----	--------	-----	----

※ 特記なき角部は全て2R面取りとする。

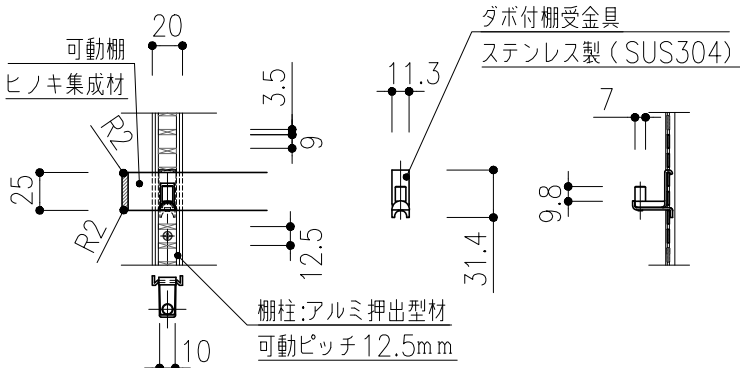


S=1/20

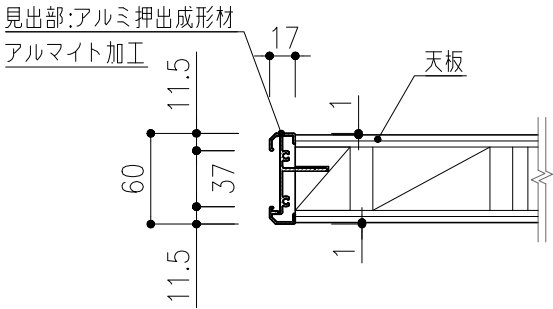
断面詳細図:S=1/10

交野市教育委員会	製作日	(仮称) 交野みらい学園 図書書架購入	業務名称	10 木製新聞差し 12紙	図面番号	A-17
	件名		図面名称			
			3F図書書架-4	縮尺 A1 1:10 A3 1:20		

天 板	合板フラッシュ（ロールコア芯）、両面Kウッド突板練付、木口4t 挽板、PU仕上
見出部	アルミ押出成形材、アルマイト加工、ケンドン式
側 板・中帆立	合板フラッシュ（ロールコア芯）、両面Kウッド突板練付、木口4t 挽板、PU仕上
上つなぎ板	積層合板、両面Kウッド突板練付、PU仕上
下つなぎ板	合板フラッシュ（ロールコア芯）、両面Kウッド突板練付、PU仕上
可動棚	積層合板、両面Kウッド突板練付、木口4t 挽板、PU仕上
棚 柱	レール式、アルミ押出成形材、P= 12.5mm
ダボ付棚受金具	ステンレス（SUS304）製
地 板	積層合板、両面Kウッド突板練付、木口4t 挽板、PU仕上、スライド取外式
巾 木	積層合板、見付Kウッド突板練付、PU仕上
補強金具	スチール1.6t、クロメートメッキ
側板サイン	木枠、プレート:アクリルマット板、マグネット着脱式



棚柱・ダボ付棚受金具詳細図 : S=1/5

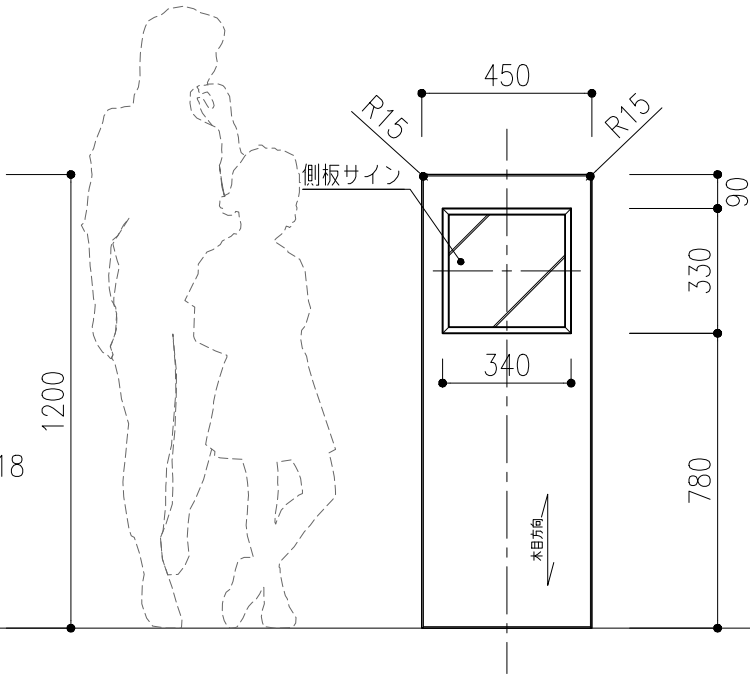
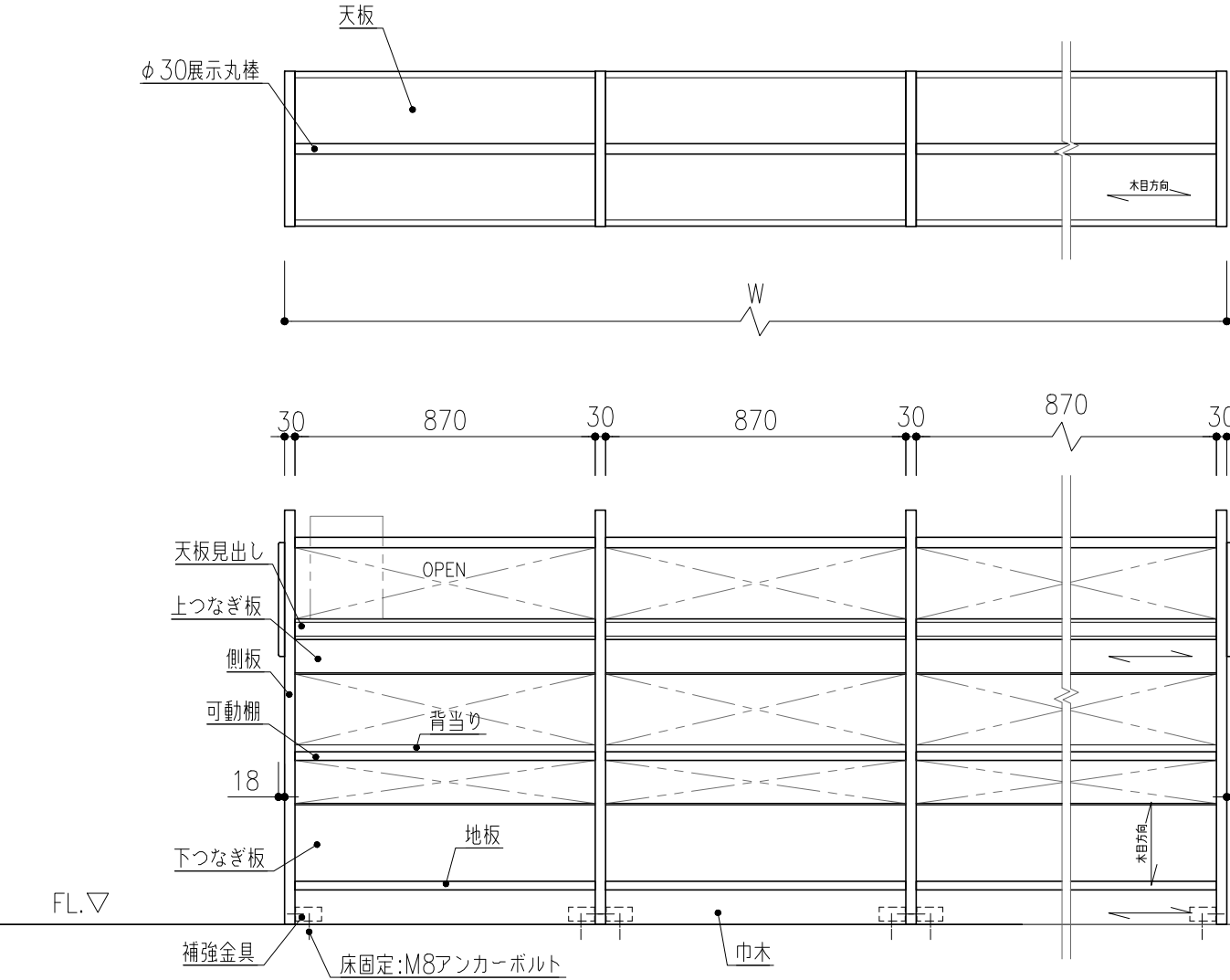


見出部詳細図 : S=1/5

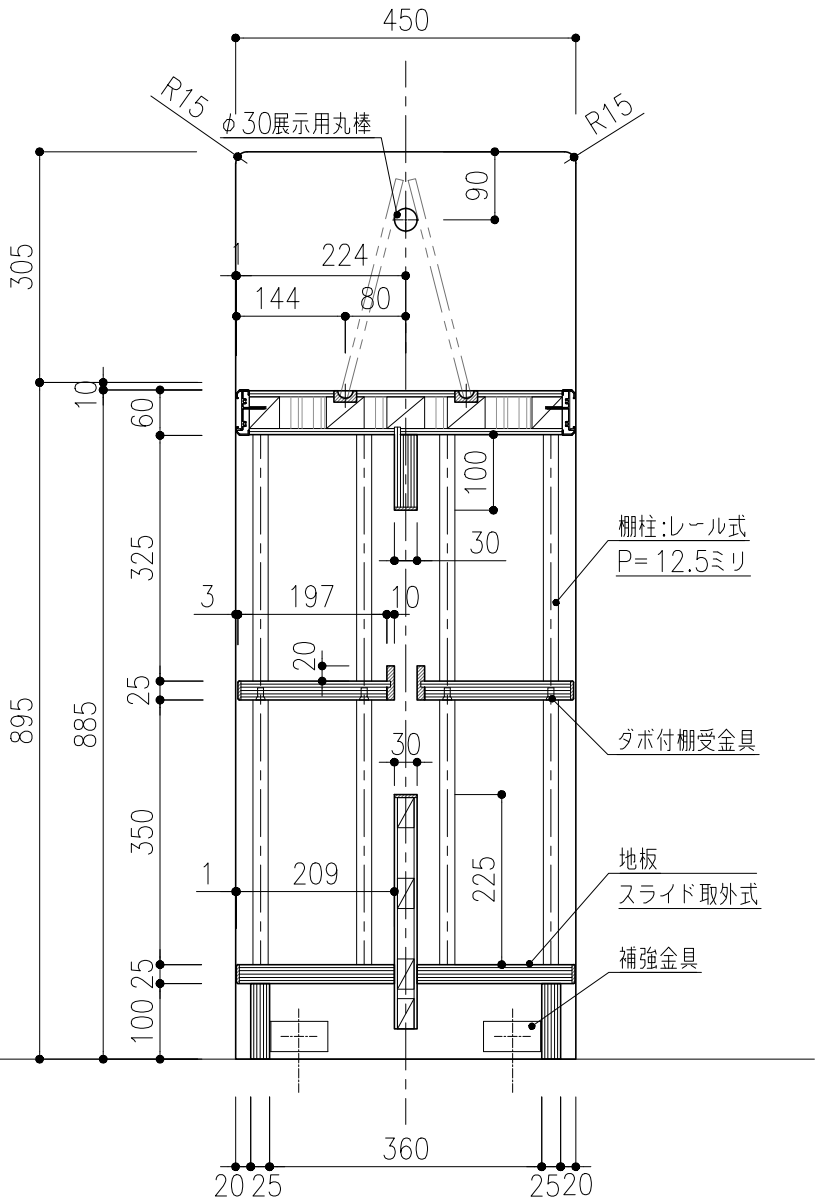
3階メディアセンター

木製書架直立複式3段			
11	3連	W=2730	1台
12	4連	W=3630	2台
13	5連	W=4530	3台

※ 特記なき角部は全て糸面取りとする。



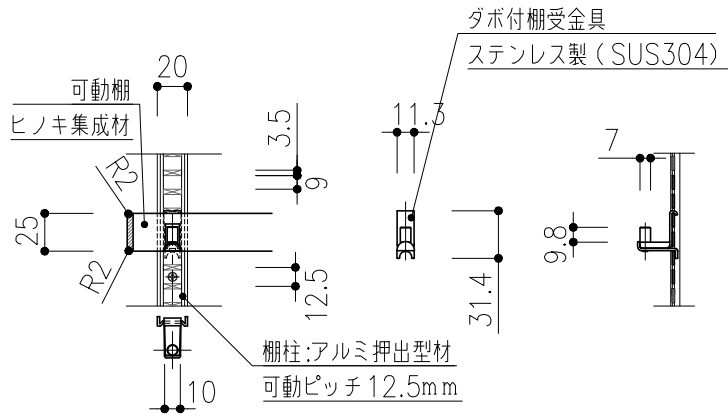
S=1/20



断面詳細図:S=1/10

天 板	合板フラッシュ（ロールコア芯）、両面Kウッド突板練付、PU仕上
側 板	合板フラッシュ（ロールコア芯）、両面Kウッド突板練付、木口4t 挽板、PU仕上
背 板	合板フラッシュ、表面Kウッド突板練付、PU仕上、裏面MDF下地、ホワイ トボード銅板張り、上限縁単材
可動棚	積層合板、両面Kウッド突板練付、木口4t 挽板、PU仕上
棚 柱	レール式、アルミ押出成形材、P= 12.5mm
底 板	積層合板、両面Kウッド突板練付、木口4t 挽板、PU仕上
キャスター	双輪キャスター、ストッパー無し×2、ストッパー有り×2

※ 特記なき角部は全て2R面取りとする。



棚柱・ダボ付棚受金具詳細図 : S=1/5

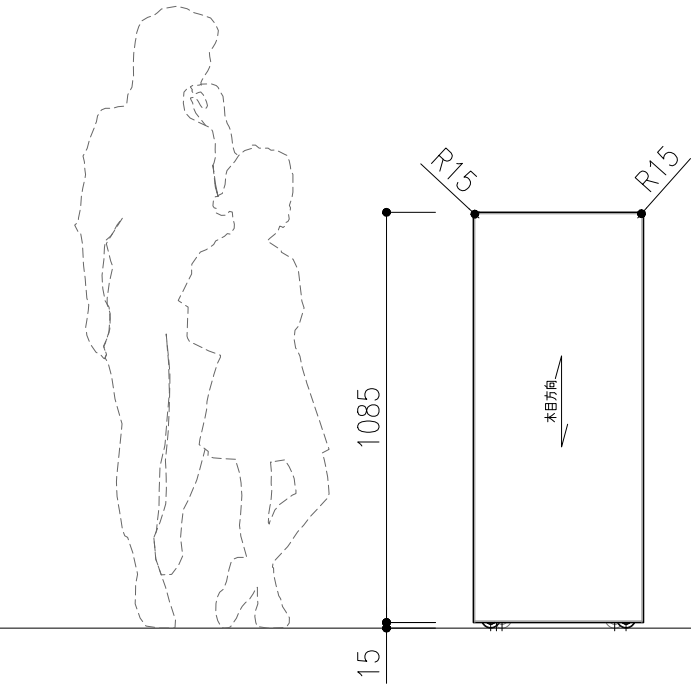
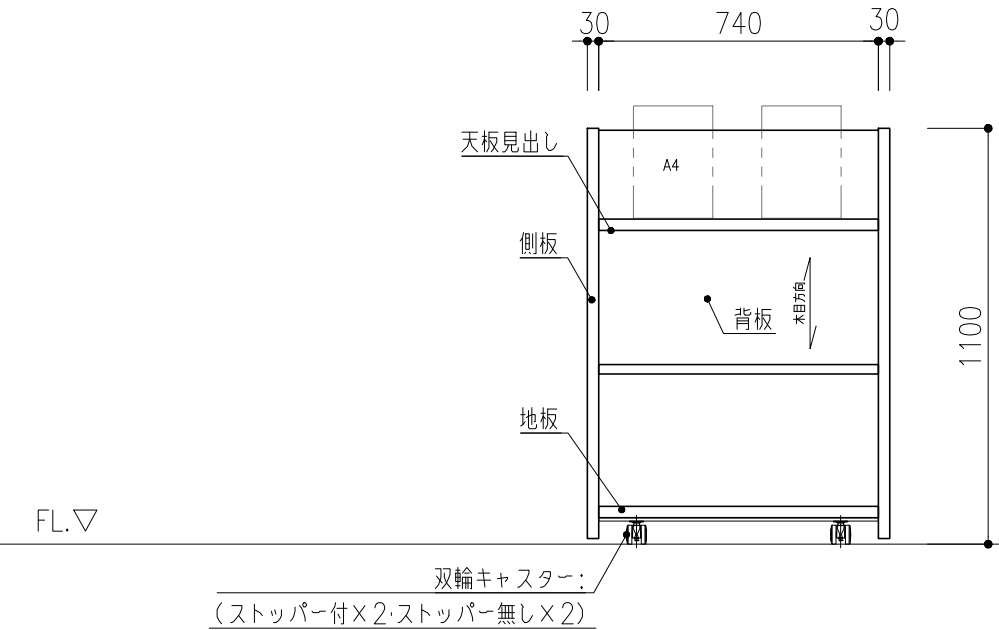
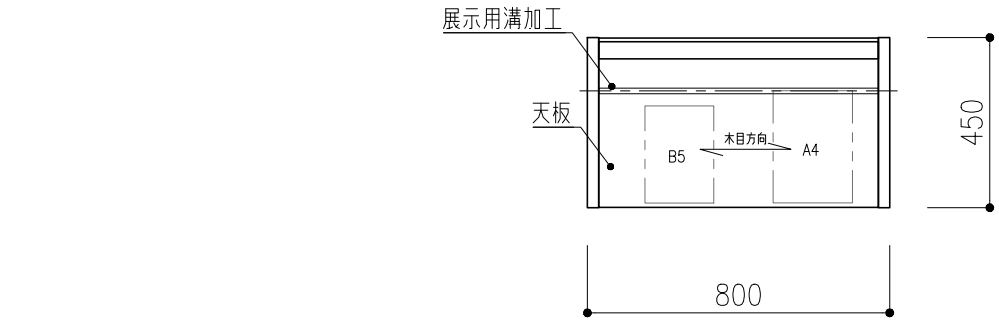
3階メディアセンター（6年学年ラウンジ）		
16	キャスター付 木製書架	3台

メディアモール（3階・5年学年ラウンジ）		
20	キャスター付 木製書架	3台

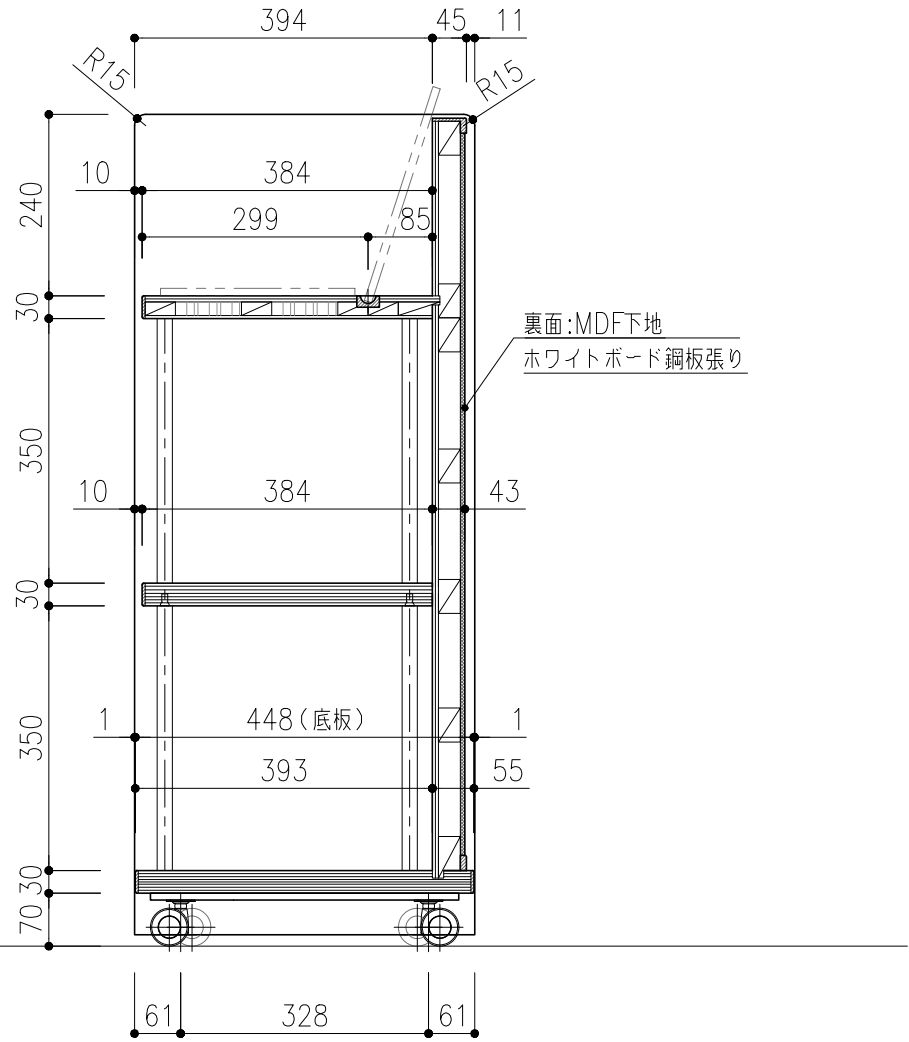
メディアモール（3階・中1学年ラウンジ）		
21	キャスター付 木製書架	3台

メディアモール（4階・中3学年ラウンジ）		
1	キャスター付 木製書架	3台

メディアモール（4階・中2学年ラウンジ）		
2	キャスター付 木製書架	3台



S=1/20



断面詳細図:S=1/10