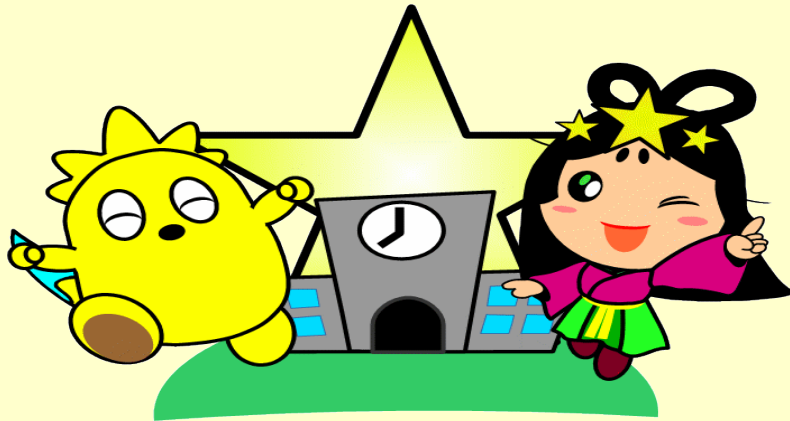


学校施設整備について [学校教育部、危機管理室]

1. トイレ改修について
2. 学校施設のLED化について
3. 体育館（屋内運動場）の空調整備について



1. トイレ改修について

小中学校のトイレは、一部を除き大部分のトイレが施工当時のままの湿式で、配管改修が行われていないため、臭いなどの衛生環境等の課題があり、計画的に改修を進めます。

・改修時期 令和6年度から令和14年度で毎年3～4校程度各1系統を改修していく。

(1校2～4系統あることから系統ごとに整備)

・改修内容 大便器：洋式便器（節水型）、自動洗浄、擬音装置、温水洗浄暖房便座

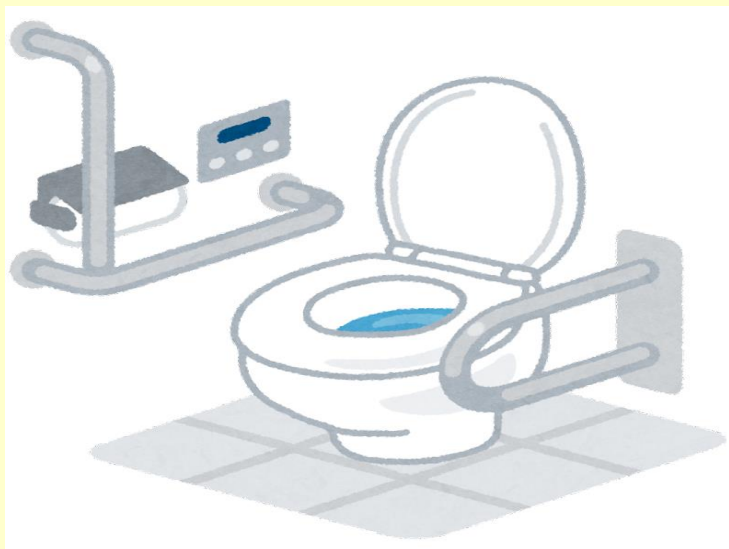
小便器：自動洗浄

照明：LED照明（センサー付）

手洗い：自動水栓

床：乾式

・財 源 学校施設環境改善交付金を活用

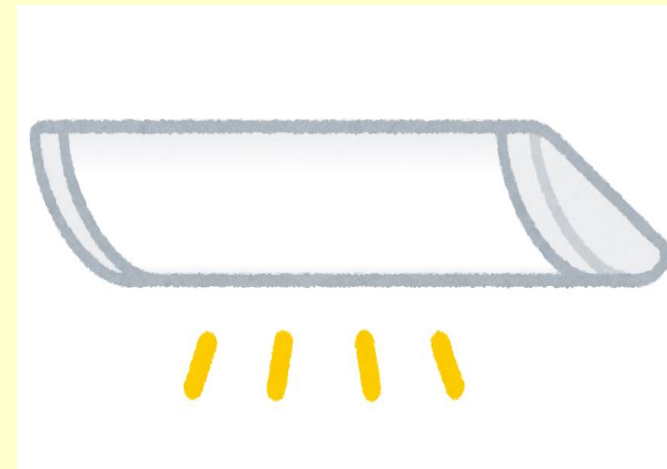


2. 学校施設のLED化について

小中学校の老朽化や環境問題（CO2削減）、光熱費の高騰などから、計画的に小中学校の照明器具のLED照明への改修を進めます。

なお、トイレの照明についてはトイレの改修に併せて改修していく。

- ・改修時期 令和5年度から令和9年度で毎年2～3校程を改修していく。
- ・改修内容 LED一体型照明器具への交換
- ・財 源 学校施設環境改善交付金又は脱炭素化推進事業債を活用



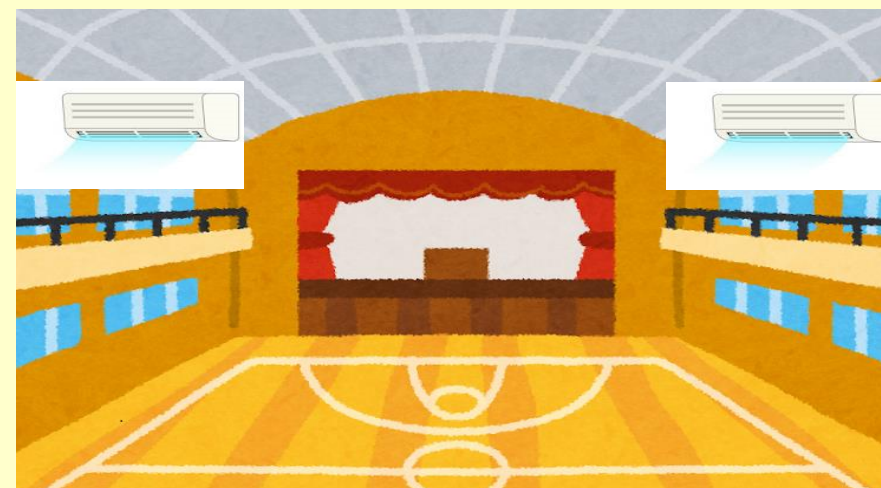
3. 体育館（屋内運動場）の空調整備について

今後、高い確率で発生が予測される南海トラフ地震など災害時における避難所の機能の向上が求められています。

小中学校は避難所となっており、体育館は避難所の中心となります。安全・安心で快適な避難所環境として、近年体育館の空調整備が求められています。

また、児童・生徒の熱中症対策として、体育館の空調整備は、快適な学習環境の整備にもつながるものと考えます。それらの点を踏まえ、小中学校の体育館（屋内運動場）の空調整備を進めます。

- ・整備時期 令和6年度から令和8年度で毎年3～4校程を整備していく。
- ・整備内容 ガス空調（都市ガス中圧ガス導管又はLPガス）
- ・財 源 緊急防災・減災事業債を活用



学校施設の改修計画

	令和5年度	令和6年度	令和7年度	令和8年度	令和9年度	令和10年度	令和11年度	令和12年度	令和13年度	令和14年度
トイレ改修	3校（各校1系統）設計	3校（各校1系統）改修工事								
		3校（各校1系統）設計	3校（各校1系統）改修工事							
			3校（各校1系統）設計	3校（各校1系統）改修工事						
				4校（各校1系統）設計	4校（各校1系統）改修工事					
					4校（各校1系統）設計	4校（各校1系統）改修工事				
						4校（各校1系統）設計	4校（各校1系統）改修工事			
							4校（各校1系統）設計	4校（各校1系統）改修工事		
								3校（各校1系統）設計	3校（各校1系統）改修工事	
									4校（各校1系統）設計	4校（各校1系統）改修工事
										4校（各校1系統）設計
LED化	1校 改修工事（補正）									
		2校 改修工事								
			2校 改修工事							
				3校 改修工事						
					3校 改修工事					
体育館空調	中圧3校、LP1校設計（補正）	中圧3校、LP1校設置工事								
		中圧3校、LP1校設計	中圧3校、LP1校設置工事							
			中圧3校（1校中圧orLP）設計	中圧3校（1校中圧orLP）設置工事						