

お知らせ

子育て 病児保育室「どんぐり」開設準備中

急な病気で、子どもが集団保育や小学校に行けず、自宅で看病できない場合に利用できます。10月中の開設に向け、現在準備中です。開設日が決まり次第、ホームページ等でお知らせします。

開設場所 おがわクリニック病児保育室「どんぐり」

利用時間 月～金曜日 8:30～18:00

対象 1歳～小学4年生

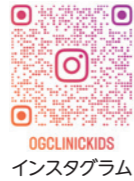
料金 1日2,000円 **定員** 4人

利用には事前登録が必要です。

詳細はおがわクリニックこどもフロアのInstagram等をご覧ください。

☎ おがわクリニック ☎808-6553

子育て支援課 ☎893-6406



OGCLINICKIDS Instagram

健康 ノロウイルスの食中毒に注意

ノロウイルスの食中毒は1年を通して発生していますが、特に11月～3月は全国的に多発する時期です。しっかり予防対策を行いましょう。

予防のポイント

▷トイレ後や調理前、食事前にはしっかりと手を洗いましょう。特に石けんを使った「2度洗い」が効果的です。

▷下痢、嘔吐、腹痛等の症状がある場合、調理は控えましょう。

▷加熱調理するときは、中心部まで十分に加熱（85～90℃で90秒以上）しましょう。

☎ 四條畷保健所衛生課 ☎878-4480

健康 1月分のがん検診

早期発見のため、検診を受けましょう。各検診部位のがんで治療中や経過観察中の人は対象外です。

日時 ①令和6年1/12(金)・15(月)・29(月)

②令和6年1/12(金)・29(月)

場所 ゆうゆうセンター

内容 ①各がん検診(胃・肺・大腸・前立腺・乳・子宮頸)胃リスク検診、肝炎ウイルス検診、結核検診
②ぴちぴち健診(受診者のみ、がん検診も受診できます)

定員 先着順。各項目が定員になり次第受付終了

申込 **☎** 10/5(木)から電話または

web予約

健康増進課 ☎893-6405

※市国民健康保険加入者で特定健診と同時に受診希望者は医療保険課 ☎892-0121



健康 特定健診



①11/7(火)午前 星田会館

②11/15(水)午後 私部会館

③令和6年1/24(水)午前 倉治公民館

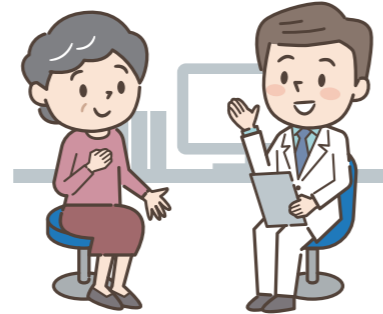
対象 市国民健康保険加入の40歳以上

費用 無料、心電図検査希望者のみ500円

定員 各50人(先着)

申込 **☎** 電話かメールで医療保険課

☎ hoken@city.katano.osaka.jp ☎892-0121



保健所 保健所だより

▷骨髄ドナー登録(無料・予約制)

日時 第1・3月曜日9:30

▷結核・指定難病・小児慢性特定疾病等の相談(無料・随時予約制)

▷HIV・梅毒即日検査(無料・結果は即日、要確認検査の場合は1週間後。希望者には梅毒即日検査も実施)

日時 第1・3月曜日9:30～10:15

▷こころの健康相談(無料・随時予約制)

統合失調症、うつ病、依存症(アルコール、薬物、ギャンブル等)などの精神的な病気等

▷医療機関等に関する相談

日時 毎週月～金曜日

9:15～12:15、13:00～16:00

▷飲料水(井戸水)等の検査(有料・一部予約制)・検便(腸内細菌)(有料)・ぎょう虫卵検査(有料・予約制)

日時 10/3・17(火)9:30～11:30

☎▷骨髄ドナー、指定難病等(母子・難病)

☎878-1042

▷HIV、結核等(感染症)☎878-1090

▷こころの健康相談(精神)☎878-2477

▷医療相談(総務)☎878-1021

▷飲料水等の検査 茨木保健所検査課

☎072-620-6706

※犬、猫の相談は、大阪府動物愛護管理センター四條畷支所 ☎862-2170

健康 ジェネリック医薬品(後発医薬品)を利用してみませんか?

ジェネリック医薬品とは先発医薬品(これまで使われてきた新薬)の特許が切れた後に販売され、先発医薬品と同じ有効成分を同量含み、同等の効き目があると国に認められた医薬品です。先発医薬品に比べると開発に係る費用が少ないため、薬の価格が安くなり自己負担も軽減されます。

切り替え時の注意

▷先発医薬品と色や大きさ、形等、異なる場合があります。

▷全ての薬に対応しているわけではありません。

▷ジェネリック医薬品への切り替えを希望する場合は、医師や薬剤師に相談のうえ、事前に必ず医療機関や薬局に医薬品取り扱いの有無・在庫の状況をお問い合わせください。

☎ 医療保険課 ☎892-0121

大阪府後期高齢者医療広域連合給付課

☎06-4790-2031

健康 高齢者インフルエンザ予防接種

期間 10/16(月)～令和6年1/31(水)

※医療機関により接種開始・終了日が異なります。直接医療機関へお問い合わせください。

※流行に間に合うよう、12月中旬までの接種をお勧めします。

対象 接種日に交野市に住民登録のある下記の人

①65歳以上

②60～64歳で身体障害者手帳に心臓、腎臓、呼吸器機能の障がいやヒト免疫不全ウイルスによる免疫機能の障がい、1級の記載がある人

費用 1,000円(上記対象者のうち、生活保護世帯に属する人は、接種費用が免除されます。接種時に生活保護受給者証を医療機関窓口へ提示してください)

接種回数 1回(医師の指示により2回接種が必要な場合、2回目は任意接種で全額自己負担)

持ち物 ①の人:年齢が確認できるもの(介護保険証等)、②の人:身体障害者手帳

実施機関 右表のとおり

申込 実施医療機関に直接予約

※入院中等、やむを得ず実施医療機関以外で接種する人は、依頼書の事前申請が必要です。健康増進課までお問い合わせください。申請がない場合は任意接種で全額自己負担となり、市からの接種費用の払い戻しはありません。

インフルエンザワクチンの接種間隔については主治医と相談の上、接種してください。

☎ 健康増進課 ☎893-6405

病院・医名	病院・医名・所在地	電話番号
交野病院	松塚39-1	891-0331
星田南病院	藤が尾3-5-1	891-3500
腎泌尿器科あしだクリニック	私部西1-18-1	895-5055
尼子医院	私市8-14-3	891-2050
大成整形外科	私部西1-8-1 2階	892-6280
大山医院	森北1-22-6 2階	810-2553
おがわクリニック	私部西2-6-1	808-6553
きただ整形外科リウマチクリニック	私部3-9-17	810-5566
清田医院	星田西3-12-1	893-7351
けんあいクリニック	私部西1-18-1	893-4141
小葉医院	星田5-10-5	891-2006
こさか内科クリニック	郡津4-39-13	888-8661
小林診療所	星田5-17-27	893-8484
さくらクリニック	幾野1-29-8	891-5513
すぎもと皮フ科	私部西2-6-1 2階	810-8881
多々内科クリニック	森南1-9-5	895-2250
田中診療所	私部7-48-3	893-8811
寺嶋・塚田こどもクリニック	天野が原5-14-2	893-3141
中村クリニック	私市5-1-5	892-0455
なかむら内科・消化器内科クリニック	星田北6-15-1 1階	800-1631
西本内科医院	藤が尾3-16-2	810-8522
野村医院	倉治3-50-1	891-6100
はと産婦人科	藤が尾4-3-16	891-4103
藤の街クリニック	藤が尾4-3-15	892-9500
藤原産婦人科	梅が枝44-3	892-0341
藤原皮フ科	森北1-22-6 5階	894-4112
宝田クリニック	私部8-3-5	891-3337
前谷クリニック	星田5-23-1	895-2990
松木整形外科	郡津3-11-1	891-8400
松吉医院	天野が原2-29-3	892-7700
三宅医院	倉治8-5-6	808-6088
みやそう耳鼻咽喉科	私部西1-33-25 2階	893-3876
山添医院	私部1-16-13	891-1025
山本整形外科	森北1-37-6	894-0102