

年末年始の業務案内



市役所の一般業務

- ▶ 年末 12/28(木)まで 休業中も、婚姻・出生・死亡等の届け出は、市役所本館地下の警備員室で受け付けています。
- ▶ 年始 1/4(木)から

次の施設での業務は、市役所の休業と同じです。

- ゆうゆうセンター (☎ 893-6400)
- 青年の家 (☎ 892-7721)
- 水道局 (☎ 891-0016)
※ 道路での漏水等、突発事故が発生した場合は水道局にご連絡ください。
- 乙辺浄化センター (☎ 892-2472)



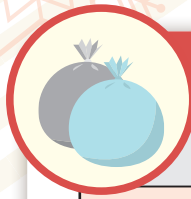
寺・神宮寺・東倉治地区巡回バス

12/29(金)～1/3(水)は運行を休止します。



広報1月号の配布

12/26(火)～28(木)に配布します。



ごみの収集

区分		年末最終日	年始開始日	備考	
燃やすごみ	月・木地域	12/28(木)	1/4(木)	年末年始はごみの排出量が多く、収集時間が大幅に変更になる場合があります。	
	火・金地域	12/29(金)	1/5(金)		
廃プラ	月曜地域	12/25(月)	1/8(祝)		
	火曜地域	12/26(火)	1/9(火)		
	木曜地域	12/28(木)	1/4(木)		
	金曜地域	12/29(金)	1/5(金)		
臨時ごみ	受付	12/28(木)	1/4(木)		
	収集	12/26(火)	1/11(木)		
粗大ごみ (予約受付センター) ☎ 891-5374	受付	12/28(木)	1/4(木)		1/3(水)の第1水曜日地域は1/6(土)に変更。その他の地域は通常どおり。 ※ ネットでの受付は12/29(金)～1/3(水)も実施
	収集	通常どおり			
資源ごみ (缶・びん・乾電池等)	収集	通常どおり	1/3(水)の第1水曜日地域は1/6(土)に変更。その他の地域は通常どおり。		
資源ごみ (新聞・雑誌・段ボール等)	収集	通常どおり	1/1(祝)の第1月曜日地域は1/29(月)に、1/2(火)の第1火曜日地域は1/30(火)にそれぞれ変更。その他の地域は通常どおり。		
持ち込みごみ (四交クリーンセンター) ☎ 893-0505	受付	12/28(木)	1/4(木)	前日までに要予約。12/29(金)・30(土)・1/4(木)に搬入希望の人は、12/28(木)までに予約してください。	
	持ち込み	12/30(土)	1/4(木)		



各施設の貸し出し・開館 (■は休み)

		12月					1月					
		27(水)	28(木)	29(金)	30(土)	31(日)	1(祝)	2(火)	3(水)	4(木)	5(金)	6(土)
貸出施設	ゆうゆうセンター											
	青年の家(武道施設含む)											
	いきいきランド交野											
	星の里いわふね											
	星田西体育施設											
	第1児童センター グラウンド・テニスコート											
開館	倉治図書館											
	青年の家図書室											
	第1児童センターこども図書室											
	星田会館図書室 ※											
	歴史民俗資料展示室											

※ 閉室中は返却ポストも閉鎖



救急医療 (■は休み)

医療機関名	診療科目	診療時間 (受付時間)	12月		1月		
			30(土)	31(日)	1(祝)	2(火)	3(水)
交野市立休日急病診療所 (ゆうゆうセンター) ☎ 891-8124 ※ 電話予約制	内科・小児科 (無熱者)	10:00～11:30 (9:45～11:00)					
	内科・小児科 (発熱者)	12:00～14:00 (9:45～13:30)					
	歯科	10:00～12:00 (9:45～11:30)					
年末年始 休日診療所	交野病院 ☎ 891-0331	内科・外科 10:00～12:00 13:00～15:00					
	星田南病院 ☎ 891-3500	内科・小児科 10:00～12:00 13:00～15:00					
北河内こども夜間救急センター (枚方市医師会館1階) ☎ 840-7555	小児科 (中学3年生まで)	21:00～翌6:00 (20:30～翌5:30)					
土曜・休日夜間急病センター (交野病院内) ☎ 891-0331	内科 (15歳以上)	18:00～21:00					

【交野市立休日急病診療所】

・インフルエンザ・新型コロナウイルス感染症の抗原検査を医師の判断で実施します。
・投薬は基本休日分のみです。休み明けにかかりつけ医を受診してください。

【年末年始休日診療所 交野病院】

救急車の受け入れ等により状況が変わりますので、事前に連絡の上で受診してください。

小児救急電話相談 #8000 または ☎ 06-6765-3650 **19:00～翌8:00(365日)**

小児科医の支援体制のもと、看護師が相談に応じます。
※ こどもの救急ホームページ (<http://kodomo-qq.jp>) もご利用ください。

救急安心センターおおさか #7119 または ☎ 06-6582-7119 **24時間対応(365日)**

急な病気やケガで判断に困ったとき、医師の支援体制のもと看護師・相談員が相談に応じます。