

## 制度・業務

### 子育て 児童手当の定例払い

2/15(木)に令和5年10月～6年1月分を支給します。定例払いは、すでに申請(現況届を含む)を済ませ、支給認定された人に支払います。未申請・書類不備等の人には支払いができませんので、心当たりがある場合はお問い合わせください。

#### 児童手当に関するお願い

次に該当する場合は、必ず届け出をしてください。

- ▷出生等で子どもが増えたとき  
(出生日の翌日から15日以内)
- ▷転入したとき(転入日の翌日から15日以内)
- ▷転出したとき
- ▷公務員になったとき、公務員でなくなったとき
- ▷子どもの監護・生計関係がなくなったとき
- ▷生計中心者が変更になったとき
- ▷その他、支給要件に該当しなくなったとき

☎ 子育て支援課 ☎ 893-6406

### 申請 スマホ用電子証明書による コンビニ交付サービスを開始

マイナンバーカードに加えて、スマートフォンでも証明書コンビニ交付サービスが利用できるようになりました。利用には、スマホ用電子証明書が搭載されたスマートフォンが必要です。スマートフォンへの搭載方法や搭載可能な機種等の詳細はデジタル庁ホームページをご覧ください。

対象店舗 ローソン、ファミリーマート

☎ 市民課 ☎ 892-0121



## 税・保険・年金

### 税 「税についての作文」入賞者が決定

税務署と納税貯蓄組合連合会で募集した中学生の「税についての作文」に市内の中学校4校から343編の作文が寄せられました。入賞者は次のとおりです。

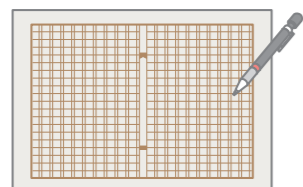
#### 交野市長賞

小玉めぐむさん(四中3年)

#### 枚方納税貯蓄組合連合会会長賞

崎濱小暖さん(四中3年)

☎ 枚方税務署 ☎ 804-0251



### 保険 後期高齢者医療高額医療・ 高額介護合算制度

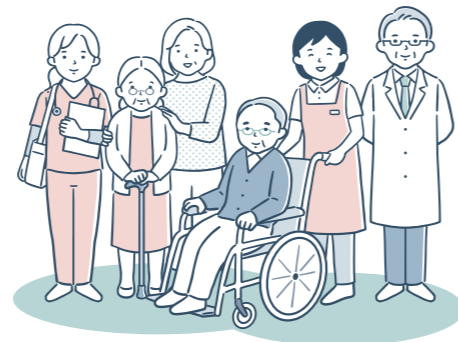
この制度は、世帯内の後期高齢者医療制度の加入者全員が、対象期間(令和4年8/1～5年7/31)に支払った医療保険と介護保険の自己負担額(高額療養費や高額介護サービス費を受給した後の金額)を合計し、基準額を超えた場合に、その超えた金額を支給するものです。

対象者にはお知らせと支給申請書を郵送しますので、必要事項を記入の上、同封の封筒で返送してください。

なお、お知らせが届かなくても、交野市から直接市外の介護保険施設等に住民票を異動した人や、対象期間中に住所の変更があった人、医療保険が後期高齢者医療保険に変更になった人等は、申請により支給される場合があります。詳細はお問い合わせください。

☎ 府後期高齢者医療広域連合給付課

☎ 06-4790-2031



### 税 税の障がい者控除

要介護・要支援認定者で、身体障がい者手帳や療育手帳・精神障がい者保健福祉手帳等の交付を受けていない人でも、同等の障がいがあると認定された場合は、所得税や住民税の障がい者控除の対象となることがあります。

次のいずれかに該当し、この控除を受けようと思う人は、まず認定が受けられるかどうかご相談ください。

- ▷常に寝たきりの状態の人
- ▷精神上的の障がい日常生活に支障をきたすような症状・行動があり、意思疎通が困難で介護が必要な人
- ▷府障がい者自立相談支援センター等の知的障がい者(軽度・中度・重度)判定に準ずる人
- ▷身体障がい者手帳人(1～6級)の障がいに準ずる人

☎ 高齢介護課 ☎ 893-6400

### 年金 国民年金の保険料前納割引

保険料をまとめて納めると、1か月ごとに納めるよりお得になります。

前納方法(6か月、1年、2年) 納付書・口座振替・クレジットカード

▷納付書での前納が、最大翌々年3月分まで(最大で2年分)の期間に応じた割引での支払いができます。

▷口座振替およびクレジットカード納付で令和6年3月以降の申込みは、年度の途中から前納ができます。初回振替時に当月から最大翌々年度3月分まで(最大で2年分)の期間に応じた割引での支払いができます。

申請書の配布 年金事務所窓口または日本年金機構ホームページ(https://www.nenkin.go.jp/)からダウンロード

申込 枚方年金事務所または口座のある金融機関(口座振替のみ)

☎ 枚方年金事務所 ☎ 846-5011

ねんきん加入者ダイヤル ☎ 0570-003-004

## 募集

### 教育 市青少年少女発明クラブ員(児童)

道具の正しい使い方やアイデアの出し方を集団の中で学び、楽しみながら自由な発想で工夫・創作する活動です。

日時 4月～令和7年3月毎月第2・4土曜日  
9:30～12:00

場所 星の里いわふね 創作研修室

対象 新小学4年生

定員 10人程度(抽選)

費用 年6,000円(教材費) 特別活動を行う際は別途要

申込 3/1(金)までにweb予約

https://logoform.jp/form/gwvT/463287

☎ 青少年育成課 ☎ 892-7721



### 福祉 大阪府手話通訳者養成講座 受講者募集

講座の詳細は募集案内をご覧ください。

対象 府内在住・在勤で、手話を用いて聴覚障がい者と日常会話が可能な人(初心者不可)

※府の手話通訳者として既に登録されている人は除く。

費用 無料(テキスト代は実費)

募集案内・申込書の配布 障がい福祉課または府ホームページ

申込 2/26(月)～3/22(金)にweb予約・(公社)大阪聴覚障害者協会に郵送(必着)

http://www.pref.osaka.lg.jp/([手話通訳者]で検索)

☎ (公社)大阪聴覚障害者協会

☎ 06-6748-0380

### 試験 令和6年度農業大学校 一般入学試験(2次募集)

願書受付期間は2/1(木)～26(月)です。

詳細はホームページをご覧ください。

☎ 農業大学校 ☎ 072-979-7032



### 求人 シルバー人材センター会員募集

通学路の見守りや草刈り等、みなさんも一緒に活動しませんか。毎月入会説明会を開催しています。

対象 60歳以上の市民

☎ シルバー人材センター

☎ 893-0430



### 広告 公用車広告掲載事業者の募集

4月～令和7年3月の1年間、市の公用車に広告を掲載する事業者を募集しています。募集要項等、詳細は市ホームページをご覧ください。

☎ 財産管理室 ☎ 892-0121

