

お知らせ

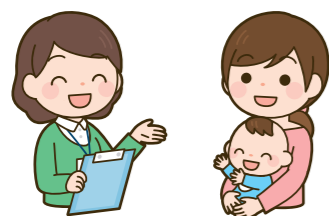
女性 子育て・しごと応援ルーム「ふぁみタス」

府の総合就業支援拠点 OSAKA しごとフィールドでは、子育てをしながら再就職を目指す人等を支援するために、子育て・しごと応援ルーム「ふぁみタス」を設置しています。保育士資格を持つキャリアアカウンタによる相談のほか、最新の保活情報等、セミナーを毎月実施しています。相談、一部のセミナーはオンラインも開催しています。

相談時間 月～金曜日 10:00～17:30(16:30受付終了)土・日曜日、祝休日、年末年始を除く

<https://shigotofield.jp/nursing/>

問 OSAKA しごとフィールド ☎06-4794-9198



くらし ボトルドウォーター「星のしずく、きらり☆」の販売を終了します

おいしい水道水を通じた、市のプロモーションとして「星のしずく、きらり☆」を販売していましたが、製造費用の高騰や、市民のみなさんにペットボトルではなく水道水の飲用を促進する観点から、3月末をもって市役所での販売を終了します。なお、販売は終了しますが、大規模イベント等で行っている無償配布は継続します。

問 情報マーケティング課 ☎892-0121

広報 広報紙配信アプリ「マチイロ」

スマートフォン・タブレット用アプリ「マチイロ」で広報かたのを配信しています。ぜひご利用ください。

アプリのダウンロード 右のQRコード

または「マチイロ」で検索

問 情報マーケティング課 ☎892-0121



広報 声の広報・点訳広報をお届けします

目の不自由な人のために、交野市ボランティアグループ連絡会協力のもと、「広報かたの」を朗読してCDに録音した「声の広報」と、点字に翻訳した「点訳広報」を、希望者に配布しています。

また、声の広報の音声データは市ホームページで公開、点訳広報は市役所本館とゆうゆうセンターに設置しています。

声の広報協力 朗読グループ「あい」

点訳広報協力 点訳「虹の会」

申込・問 情報マーケティング課 ☎892-0121

健康 成人歯科健診



成人歯科健診を受診し、口の健康状態をチェックしましょう。

期間 3/31(日)まで

場所 市内実施歯科医院

対象 令和5年度中に、40・50・60・70歳になる市民

費用 500円

受診に必要な物 個別通知のはがきか、年齢・住所が確認できるもの(マイナンバーカード等)、あれば健康手帳

問 健康増進課 ☎893-6405

健康 3月分のがん検診



今年度がん検診を受診するラストチャンスです。各検診部位のがんで治療中や経過観察中の人は対象外です。

日時 3/7(木)・12(火)・14(木)・18(月)

場所 ゆうゆうセンター

内容 各がん検診(胃・肺・大腸・前立腺・乳・子宮頸)胃リスク検診、肝炎ウイルス検診、結核検診

定員 先着順。各項目が定員になり次第受付終了

申込・問 電話・web 予約で健康増進課 ☎893-6405



今月のおすすめ本

児童書



にゃははな毎日
ひろしま れいこ
廣嶋 玲子
偕成社



モンスター・ナニー
トゥーテッキ・トロネン
世界文化ブックス

フェルメール

ヴァンサン・エティエンヌ 中央公論新社

まる見え!日本史超図鑑

れきし くにやま せいふく
歴史群像編集部 ワン・パブリッシング

やさしくわかる食品ロス

にしおか まゆみ
西岡 真由美 技術評論社

The ABC えほん

ブライアン・ワイルドスミス クレヴィス

一般書



人に迷惑をかけない終活
あかし ひさみ
明石 久美
オレンジページ



清算
いおか しゅん
伊岡 瞬
KADOKAWA

「擬洋風建築」のひみつ

きやうふうけんちく けんきゆうかい
擬洋風建築のひみつ研究会 メイツユニバーサルコンテンツ

ビジネスパーソンのためのChatGPT活用大全

くにもと ちさと
國本 知里 Gakken

歳をとるのはこわいこと?

いちだ のりこ
一田 憲子 文藝春秋

見て楽しむことば図鑑

みつけ 幻冬舎

いっしょに読んで「おはなし会で人気の絵本」(3歳ぐらいいから).....

ねこはすっぱり

いしづ ちひろ/文 まつだ ななこ/絵 こぐま社

ごろりーんと好きな場所で寝ころんだり、のびーんと体をのびしたり、がりがりやったり、自由気ままなネコの生活を描いた20×21センチの小さな絵本です。ページいっぱいのデフォルメされたラフな線画と詩人によるリズムカルな文章は、ネコの自由さを表すようです。余白の白を使った構図と少ない色づかいは、物語性はなくても絵が楽しめるよう工夫されています。さて、タイトルの「ねこはすっぱり」、その意味は最初から最後まで読むと分かります。



祝日開館(室)のお知らせ 倉治図書館・青年の家図書館は2/23の祝日を開館(室)します。開館時間は10:00～17:00です。どうぞご利用ください。 **問** 倉治図書館 ☎891-1825、青年の家図書館 ☎893-4881



手話ではなそう

問 障がい福祉課 ☎893-6400

指文字

手話には50音の一字ずつに対応した「指文字」という表現方法があります。手話での表現が分からないときや自分の名前や地名等の固有名詞を伝えるときに使います。

ら

り

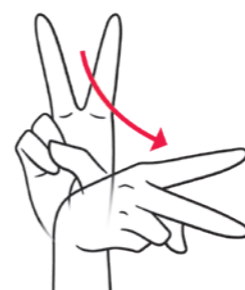
る

れ

ろ



人さし指と中指を組む



カタカナの「リ」を書く



カタカナの「ル」の形



カタカナの「レ」の形



人さし指と中指を折り曲げる