



お知らせ

市体育協会がスポーツ表彰を行います

次に該当する個人・団体は表彰を行いますので申請してください。

スポーツ表彰

▷ R7.4/1 ～ R8.3/31 に行われた大会の成績

▷ 大阪府大会は優勝(個人・団体共)、近畿・西日本・全国大会は個人で3位以上、団体で準優勝以上の成績

▷ 各連盟の代表として参加した大会で、上部団体が主催する大会であること

申請に必要なもの

①推薦書(スポーツ青少年課で配布)

②賞状の写し ③大会要項

④団体表彰の場合は名簿

※推薦書の提出後、選考委員会で決定し事務局から個人宛に決定通知書を直接送付します。

申込・問 1/28(水) 17:00 までに必要書類を添えて
スポーツ青少年課 ☎ 892-0121



予防接種の受け忘れ、申請忘れはありませんか



HP

対象の方で、まだ受けていない場合は期限内に接種しましょう。対象や費用等詳細はHPをご覧ください。

▷ 就学前麻しん・風しん混合ワクチン(MR) 2期
期限: 3/31

▷ 高齢者インフルエンザ 期限: 1/31

▷ 高齢者新型コロナ 期限: 3/31

▷ 高齢者带状疱疹ワクチン 期限: 3/31

▷ 風しん予防接種費用助成 期限: 3/31

定期予防接種の払い戻し(償還払い)

入院等で他市の医療機関で接種される方は、接種前に健康増進課へ事前申請が必要です。その際に発行された依頼書を持参し他市等で接種した場合に限り、接種費用を払い戻します(上限あり)。必要書類は依頼書発行時に同封している案内をご確認ください。

※依頼書の発行がない場合は、全額自己負担となります。

接種期間 3/31(火)まで 申請期限 4/10(金)

申請先・問 健康増進課 ☎ 893-2111

後期高齢者医療健康診査等・歯科健診

毎年4月下旬～5月上旬に、被保険者(年度途中に75歳になる方は誕生月の翌月)へ後期高齢者医療広域連合から「健康診査受診券」と「歯科健診のお知らせ」を送付しています。指定された医療機関等で、年度内に1回無料で受診できます。

受診に必要なもの

▷ 健康診査

受診券、マイナ保険証または資格確認書

▷ 歯科健診

マイナ保険証または資格確認書

※事前に受診希望の医療機関へ実施状況等を問い合わせしてから受診してください。

※6か月以上の入院、施設に入所・入居している方は対象外です。

人間ドック受診費用の一部助成

被保険者が人間ドックを受診した場合、費用の一部を助成(年度中1回)しています。申請が必要なので、領収書や報告書等を大切に保管してください。

助成額 上限2万6,000円

申請に必要なもの

人間ドックの領収書、検査結果報告書の写し、口座情報のわかるもの、マイナ保険証または資格確認書

申請窓口 医療保険課

問 医療保険課 ☎ 892-0121

府後期高齢者医療広域連合給付課

☎ 06-4790-2031

住宅用火災警報器の設置率調査

すべての住宅に住宅用火災警報器の設置が義務付けられています(自動火災報知設備が設置されている住宅を除く)。全世帯を対象に設置率調査を行なっていますので、Webまたは電話にて回答をお願いします。回答がない世帯には、消防職員が自宅訪問します。

問 消防本部予防課 ☎ 892-0012

火災予防条例改正

全国的な林野火災の甚大な被害を受け、市の火災予防条例の一部を改正します。

改正内容

林野火災注意報および警報が新設され、屋外での火の使用の制限がされます。

対象区域 山林区域および近隣地域

施行日 1/1(祝)

問 消防本部予防課 ☎ 892-0012

保健所だより

①骨髄ドナー登録・HTLV-1相談・検査(無料・予約制)
日時 1/19(月)、2/2(月)、3/2・16(月) 9:30～

②HIV・梅毒即日検査(無料・結果は即日、要確認検査の場合は1週間後。希望者には梅毒即日検査も実施)
日時 1/5・19(月)、2/2・16(月)、3/2・16(月)
9:30～10:15

③飲用水(井戸水)等の検査(有料・一部予約制)・検便(腸内細菌)(有料)・ぎょう虫卵検査(有料・予約制)
日時 1/6・20(火)、2/3・17(火)、3/3・17(火)
9:30～11:30

④こころの健康相談(予約制)統合失調症、うつ病、依存症(アルコール、薬物、ギャンブル)等
⑤結核・指定難病・小児慢性特定疾病等の相談(随時)

⑥各種医療費公費負担制度の受付(特定医療費(指定難病)助成・小児慢性特定疾病医療費助成・結核医療費助成・原爆被爆者医療費助成・肝炎医療費助成)
日時 毎週月～金曜日(祝日を除く) 9:00～17:45

⑦医療機関等に関する相談

日時 毎週月～金曜日(祝日を除く)
9:15～12:15、13:00～16:00

問 ▷①⑤指定難病等⑥ ☎ 878-1042
▷②⑤結核 ☎ 878-1090
▷③茨木保健所検査課 ☎ 072-620-6706
▷④ ☎ 878-2477

▷⑦ ☎ 878-1021

※犬、猫の相談は、府動物愛護管理センター四條畷支所 ☎ 862-2170

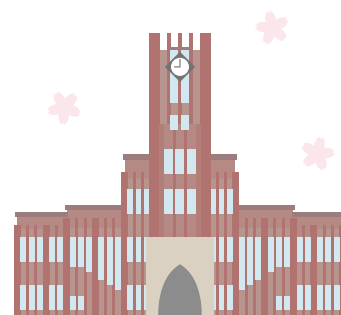
経済的な理由で進路をあきらめないで

経済的な理由でお悩みの方に、入学準備資金や各種奨学金の利用等の相談・アドバイスを進路選択支援相談員が行っています。

日時 毎週月・水・金曜日 15:00～17:00

問 総務課、まなび支援課 ☎ 892-0121

※相談前にお電話ください。電話相談も受け付けています。



税についての習字と作文の入賞

税を考える週間に「税」をテーマに募集した作品を審査した結果、市内在学の小学生の「習字」245点のうち14点、中学生の「作文」186点のうち2点が入賞しました。

▷ 習字入賞者

市長賞 ラング伊吹(私市小5年)

金賞 小西環奈(岩船小6年) 箕浦結久(妙見坂小3年)

銀賞 佐藤奏(倉治小4年) 堤梨佳(郡津小6年)
岡本さやね(妙見坂小2年)

銅賞 井上絢音(旭小4年) 佐藤優衣(妙見坂小5年)
川嶋結衣(交野みらい学園1年)
竹本卯依(交野みらい学園6年)
藤原遥大(倉治小1年) 住濱諒一(藤が尾小5年)
川元すず(星田小2年) 伊藤彩(妙見坂小4年)

▷ 作文入賞者

納税貯蓄組合大阪府総連合会会長賞

「思いやり税」福田幸恵(関西創価中学校)

交野市長賞

「税金が救う命」西堀友貴(市立第二中学校)

問 枚方税務署 習字:総務課 ☎ 804-0250
作文:管理運営第一部門 ☎ 804-0251

1/10は110番の日



HP

110番は、事件・事故の緊急通報ダイヤルです。緊急ではない相談・要望は、警察署に連絡するか警察相談電話「#9110」をご利用ください。また、110番通報の際に、写真や動画の映像等ご提供をお願いすることがありますので、その際にご協力をお願いします。虚偽の通報は犯罪となることがあります。詳細は、警察署にお問い合わせいただくか、大阪府警察公式HPをご覧ください。

問 交野警察署 ☎ 891-1234